

DAEWOO

QUICK INSTALLATION GUIDE



SMOKE DETECTOR

WSD301

DAEWOO SECURITY Alarm system accessories

INSIDE THE BOX



WSD301
x1



SUPPORT
x1



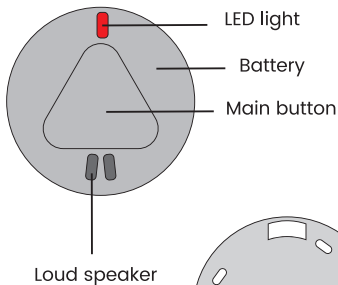
SCREWS



MANUEL
x1

YOUR SMOKE DETECTOR

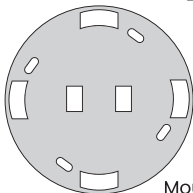
FRONT



BACK



Button ON/OFF



Mounting bracket

PRODUCT DESCRIPTION

Your connected smoke detector will allow you to be notified immediately in the event of a fire and to act quickly to avoid a serious incident.

When smoke is detected, your device will trigger your AM301 security system. You will then receive a notification on your Daewoo Home Connect mobile app.

To enable its total efficiency, set your device to: 24h operation. This will allow the device to remain active regardless of the operating state of your system : Armed / Disarmed.

LED INDICATION

- Low voltage alarm: When the voltage of the smoke detector's built-in battery is low, the red light will flash once every 55 seconds or so, accompanied by an audible signal.
- Smoke detector fault: The smoke detector LED flashes once every 8 seconds and is accompanied by an audible signal.

SPECIFICATIONS

- **Working voltage** : DC 3V Battery (non replaceable)
- **Standby current** : <10uA
- **Alarm current** : <60 mA

INSTALLATION PRECAUTIONS

DO NOT INSTALL YOUR SMOKE ALARM:

- In drafts, such as near fans, heaters, doors and windows, etc. These can keep smoke away from the detector.
- In areas with high humidity such as bathrooms. High humidity may trigger the alarm or when the temperature exceeds 40°C or falls below 0°C.
- At the top of an "A" frame ceiling, the dead air at the top can prevent smoke from reaching the alarm in time to provide an early warning.
- In areas infested with insects. Tiny insects can affect performance.
- In kitchens, boiler rooms, laundry rooms, garages. Combustion particles from cooking or exhaust gases can set off the alarm.
- In very dusty or dirty places. Dirt and dust can accumulate and affect performance.
- Less than 30 cm from light fixtures or corners of the room.
- Less than 150 cm from fluorescent lights.

INSTALLATION ON SYSTEM

After having correctly installed your AM301 central to your Daewoo Home Connect control application, you can add your vibration detector directly from your central.

From the main page of your control unit, click on the toothed wheel at the bottom right of your screen.

2. You arrive on the MENU page of your control unit.

Click "Accessory"

3. Enter user code (default: 1234)

4. Choose the "Sensor" category then press ⊕

5. Choose the "Urgent" category

6. Turn on your smoke detector using the ON/OFF button on the back of the device.



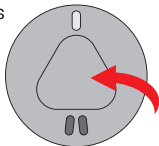
BOUTON ON/OFF

7. Click "+ Pairing"

8. Press the main smoke detector button on the top of the unit.

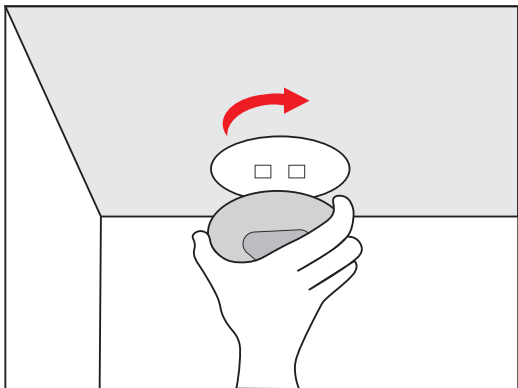
9. The detector beeps several times to indicate detection.

It is then displayed on the screen of your control unit.



**FROM THE ACCESSORY SETTINGS,
ACTIVATE MODE : 24H OPERATION TO ALLOW
YOUR DETECTOR TO BE ACTIVE AT ALL TIMES**

INSTALLATION ON STANDS



After having correctly added your smoke detector to your AM301 central, fix the mounting bracket to your ceiling, in the chosen location, using the screws supplied with the device.
You can then attach the detector to the mounting bracket by rotating it.

MAINTENANCE

Do not hesitate to consult the assistance page of our website to answer the problems encountered with this device or find the complet user manuel.

www.daewoo-security.fr

You have not found the answer to your question ?

Our technical department can be contacted by e-mail at the following address :

support@daewoo-security.fr

DAEWOO

STANDARDS



This product bears the selective sorting symbol for waste electrical and electronic equipment (WEEE). This means that this product must be handled pursuant to European Directive 2012/19/EU in order to be recycled or dismantled to minimize its impact on the environment. For further information, please contact your local or regional authorities. Electronic products not included in the selective sorting process are potentially dangerous of hazardous substances.



In compliance with European Laws. This product is in the essential requirements and other relevant provisions of Directive 2014/53/EU (RED) substances



This product was designed and manufactured in compliance with Directive 2011/65/EU of the European Parliament and of the Council on the restriction of use of certain hazardous substances in electrical and electronic equipment (RoHS Directive - RoHS) and is deemed to comply with the maximum concentration values set by the European Technical Adaptation Committee (TAC)

Manufactured in China

DAEWOO

GUIDE D'INSTALLATION RAPIDE



DÉTECTEUR DE FUMÉE

WSD301

DAEWOO SECURITY Alarm system accessories

CONTENU DE LA BOITE



WSD301
x1



SUPPORT
x1



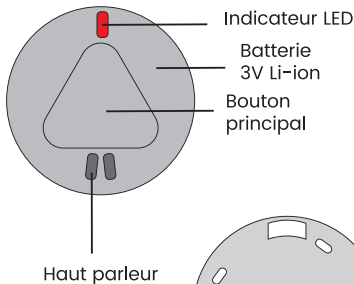
VIS



MANUEL
x1

VOTRE DÉTECTEUR DE FUMÉE

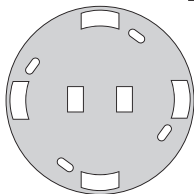
AVANT



ARRIÈRE



Bouton ON/OFF



Support de fixation

DESCRIPTION PRODUIT

Votre détecteur de fumée connecté vous permettra d'être prévenu immédiatement en cas d'incendie et d'agir rapidement pour éviter un incident grave.

Lors d'une détection de fumée, votre appareil déclenchera votre système de sécurité AM301. Vous recevrez alors une notification sur votre application mobile Daewoo Home Connect.

Pour permettre son efficacité totale, paramétrez votre appareil sur : Fonctionnement 24h. Cela permettra à l'appareil de rester actif peu importe l'état de fonctionnement de votre système : Armé / Désarmé.

INDICATION LED

- Alarme basse tension : lorsque la tension de la batterie intégrée du détecteur de fumée est faible le voyant rouge clignote une fois toutes les 55 secondes environ, accompagné d'un signal sonore.
- Défaut détecteur de fumée : La LED du détecteur de fumée clignote une fois toutes les 8 secondes et est accompagnée d'un signal sonore.

CARACTÉRISTIQUES

- **Tension de fonctionnement :** batterie DC 3V (non remplaçable)
- **Courant de veille :** <10uA
- **Courant d'alarme :** <60mA

PRÉCAUTIONS D'INSTALLATION

NE PAS INSTALLER VOTRE DÉTECTEUR DE FUMÉE :

- Dans des courants d'air, comme à proximité de ventilateurs, d'appareils de chauffage, de portes et de fenêtres, etc. Ceux-ci peuvent éloigner la fumée du détecteur.
- Dans les zones à fort taux d'humidité telles que les salles de bains. Une humidité élevée peut déclencher l'alarme ou lorsque la température dépasse 40°C ou est inférieure à 0°C.
- Au sommet d'un plafond à ossature en "A", l'air mort au sommet peut empêcher la fumée d'atteindre l'alarme à temps pour fournir une alerte précoce.
- Dans les zones infestées d'insectes. De minuscules insectes peuvent affecter les performances.
- Dans les cuisines, chaufferies, buanderies, garages. Les particules de combustion provenant de la cuisson ou les gaz d'échappement peuvent déclencher l'alarme.
- Dans des endroits très poussiéreux ou sales. La saleté et la poussière peuvent s'accumuler et nuire aux performances.
- À moins de 30 cm des luminaires ou des coins de la pièce.
- À moins de 150 cm des luminaires fluorescents.

INSTALLATION SUR SYSTÈME

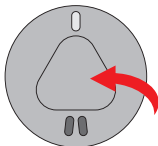
Après avoir correctement installé votre centrale AM301 à votre application de contrôle Daewoo Home Connect, vous pouvez ajouter votre détecteur de vibration directement depuis votre centrale.

1. Depuis la page principale de votre centrale, cliquez sur la roue dentelée en bas à droite de votre écran.
2. Vous arrivez sur la page MENU de votre centrale. Cliquez sur " Ajouter "
3. Entrez le code utilisateur (par défaut : 1234)
4. Choisissez la catégorie " Capteur " puis appuyez sur (+)
5. Choisissez la catégorie "Urgent"
6. Allumez votre détecteur de fumée grâce au bouton ON/OFF à l'arrière de l'appareil.



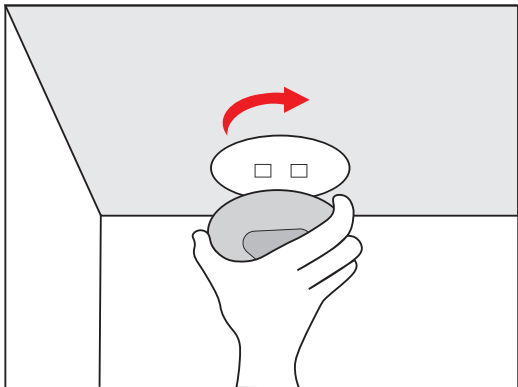
BOUTON ON/OFF

7. Cliquez sur " + Appairage "
8. Appuyez sur le bouton principale du détecteur de fumée sur le dessus de l'appareil.
9. Le détecteur bip plusieurs fois pour indiquer la détection. Il s'affiche ensuite sur l'écran de votre centrale.



**DEPUIS LES PARAMÈTRES DE L'ACCESSOIRE,
ACTIVEZ LE MODE : FONCTIONNEMENT 24H POUR
PERMETTRE À VOTRE DÉTECTEUR D'ÊTRE ACTIF À
TOUT INSTANT**

INSTALLATION SUR SUPPORT



Après avoir correctement ajouté votre détecteur de fumée à votre centrale AM301, fixez sur votre plafond, à l'emplacement choisi, le support de fixation à l'aide des vis fournies avec l'appareil.

Vous pourrez ensuite fixer le détecteur sur le support de fixation en effectuant un mouvement de rotation.

N'hésitez pas à consulter la page assistance de notre site internet pour répondre aux problèmes rencontrés avec cet appareil.

www.daewoo-security.fr

Vous n'avez pas trouvé la réponse à votre question ?

Notre service technique est joignable par e-mail à l'adresse suivante :

support@daewoo-security.fr

DAEWOO

STANDARS



Ce produit porte le symbole du tri sélectif des déchets d'équipements électriques et électroniques (DEEE). Cela signifie que ce produit doit être manipulé conformément à la directive européenne 2012/19/UE afin d'être recyclé ou démantelé afin de minimiser son impact sur l'environnement. Pour plus d'informations, veuillez contacter vos autorités locales ou régionales. Les produits électroniques non inclus dans le processus de tri sélectif sont potentiellement dangereux de substances dangereuses.



En conformité avec les lois européennes.
Ce produit est dans les exigences essentielles et autres dispositions pertinentes de la directive 2014/53/UE (RED)



Ce produit a été conçu et fabriqué conformément à la directive 2011/65/UE du Parlement européen et du Conseil relative à la limitation de l'utilisation de certaines substances dangereuses dans les équipements électriques et électroniques (directive RoHS - RoHS) et est réputé conforme à la valeurs maximales de concentration fixées par le Comité Technique Européen d'Adaptation (TAC)

Fabriqué en Chine