

DAEWOO

QUICK INSTALLATION GUIDE



Outdoor motion detector

WMO301

DAEWOO SECURITY Alarm system accessories

PRODUCT DESCRIPTION

This product is an outdoor infrared motion detector. It utilizes a low-power digital microprocessor, random dynamic time division logic processing technology, and energy accumulation. It features a patented precision columnar Fresnel lens, high-intelligence volume recognition, an external filter, and dual infrared.

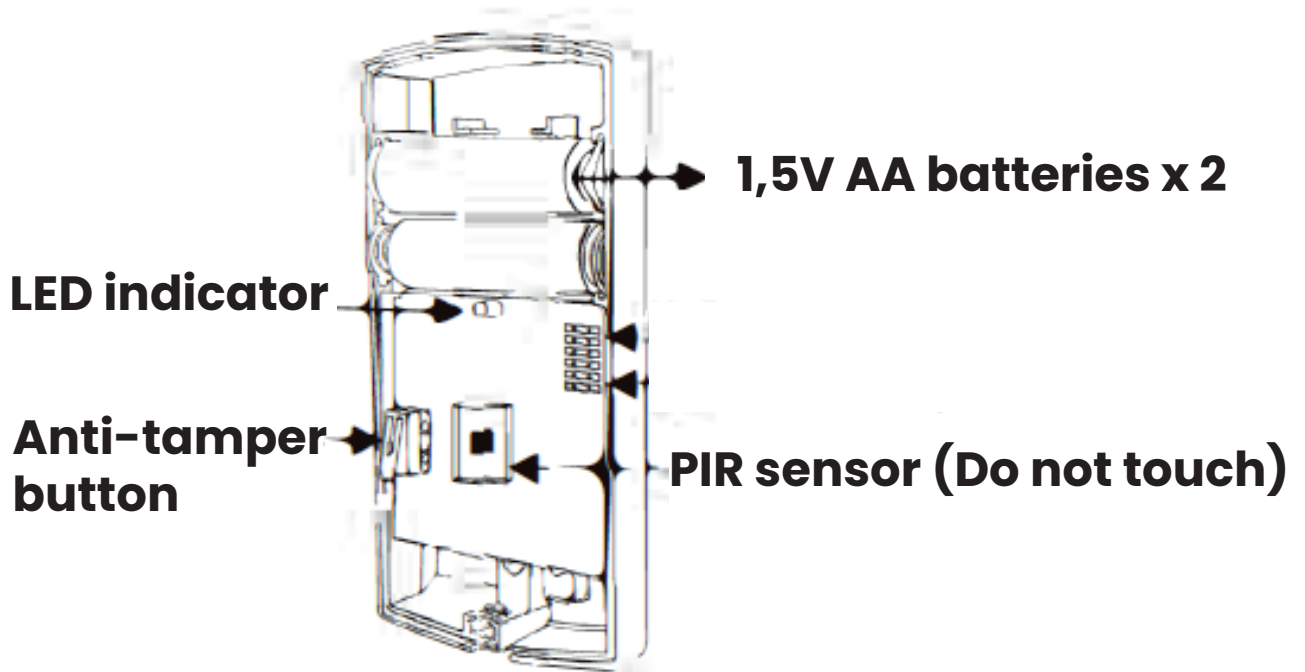
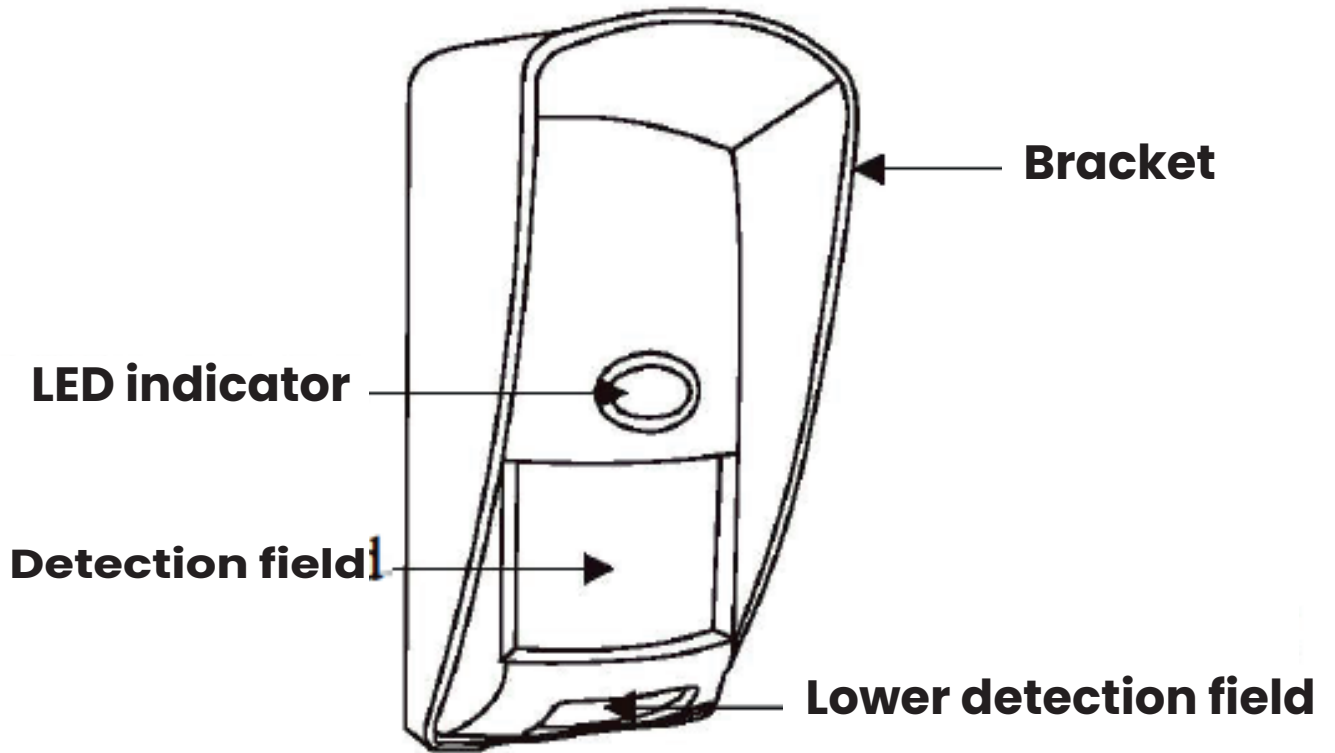
FEATURES

- **Power** : 1,5V AA batteries x 2
- **Installation distance** : 2-2,4m
- **Detection distance** : entre 3 à 9m
- **Pet compatibility** : Up to 15 kg
- **Dimensions** : 120*62*46 mm
- **Bracket dimensions** : 135*35*70 mm
- **Operating temperature** : -20~50°C

INCLUDED IN THE BOX

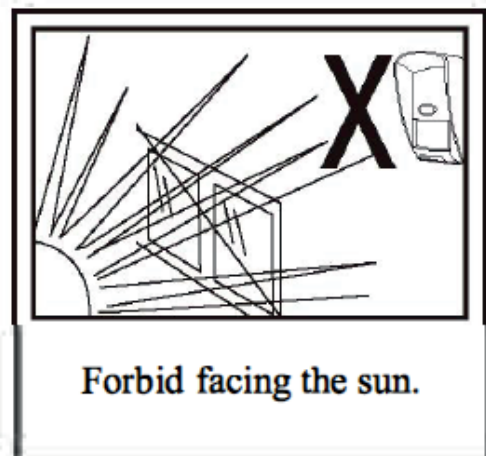
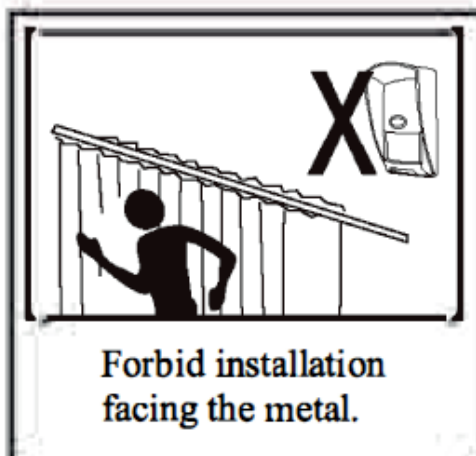
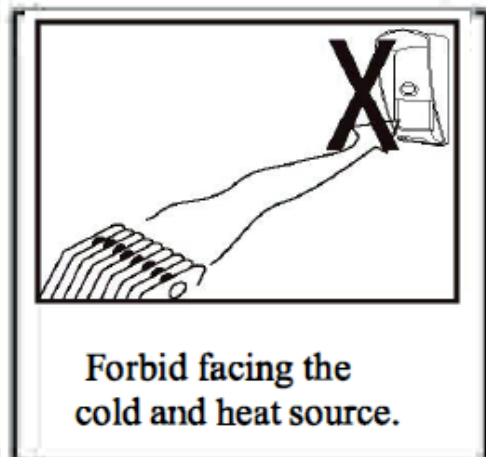
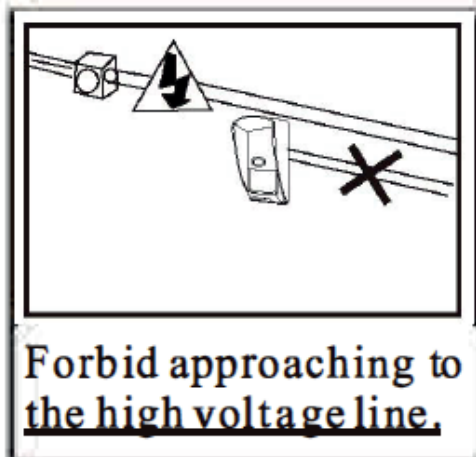
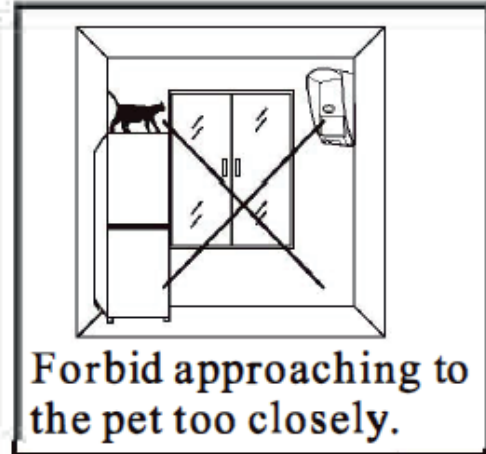
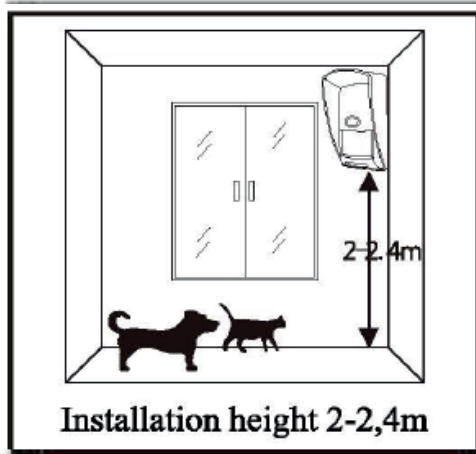
- Motion detector WMO301 x1
- fixing screws x
- Mounting bracket x1
- User guide x1
- 1,5V AA batteries x2

INTRODUCTION

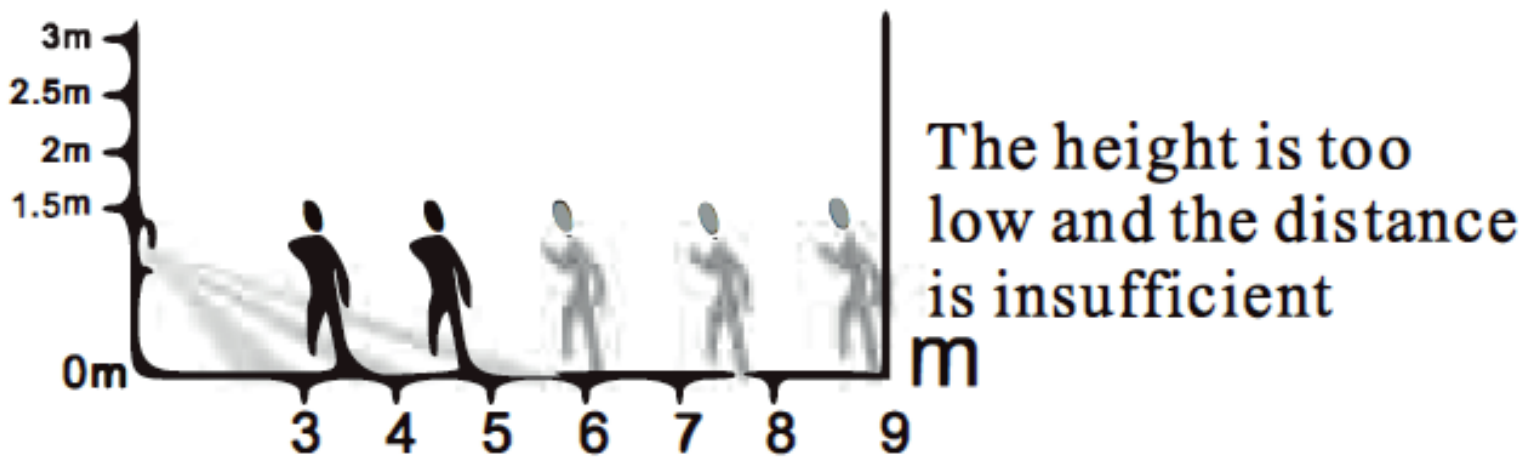
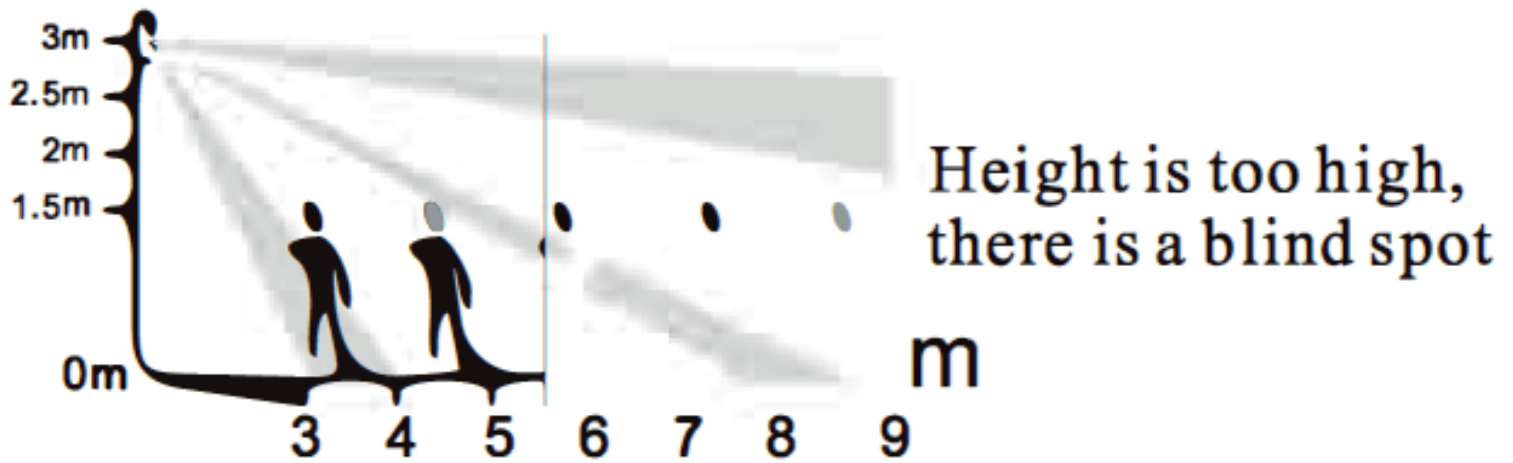
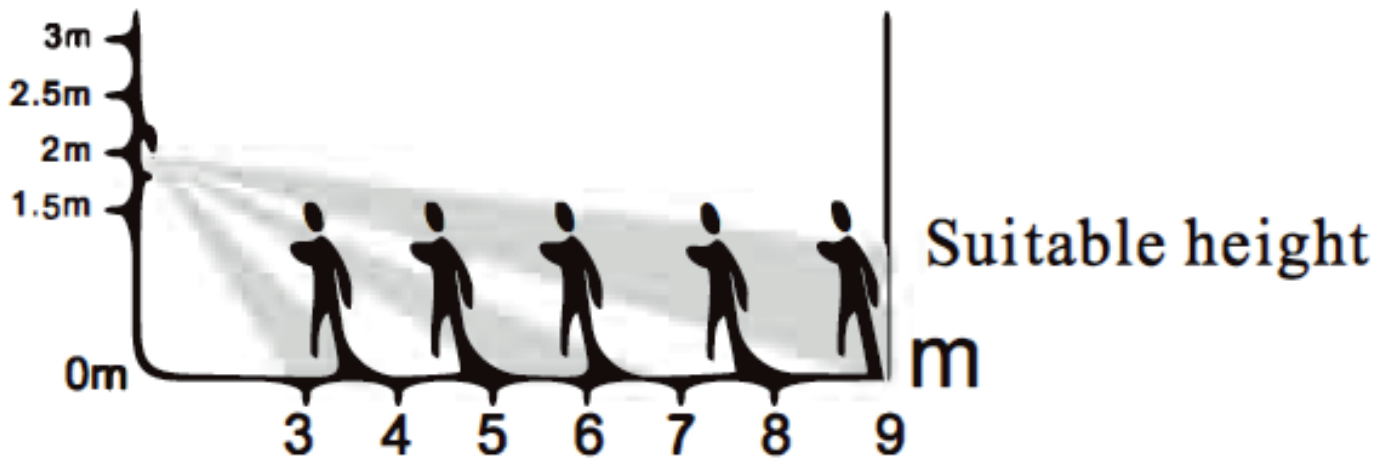


INSTALLATION RECOMMENDATIONS

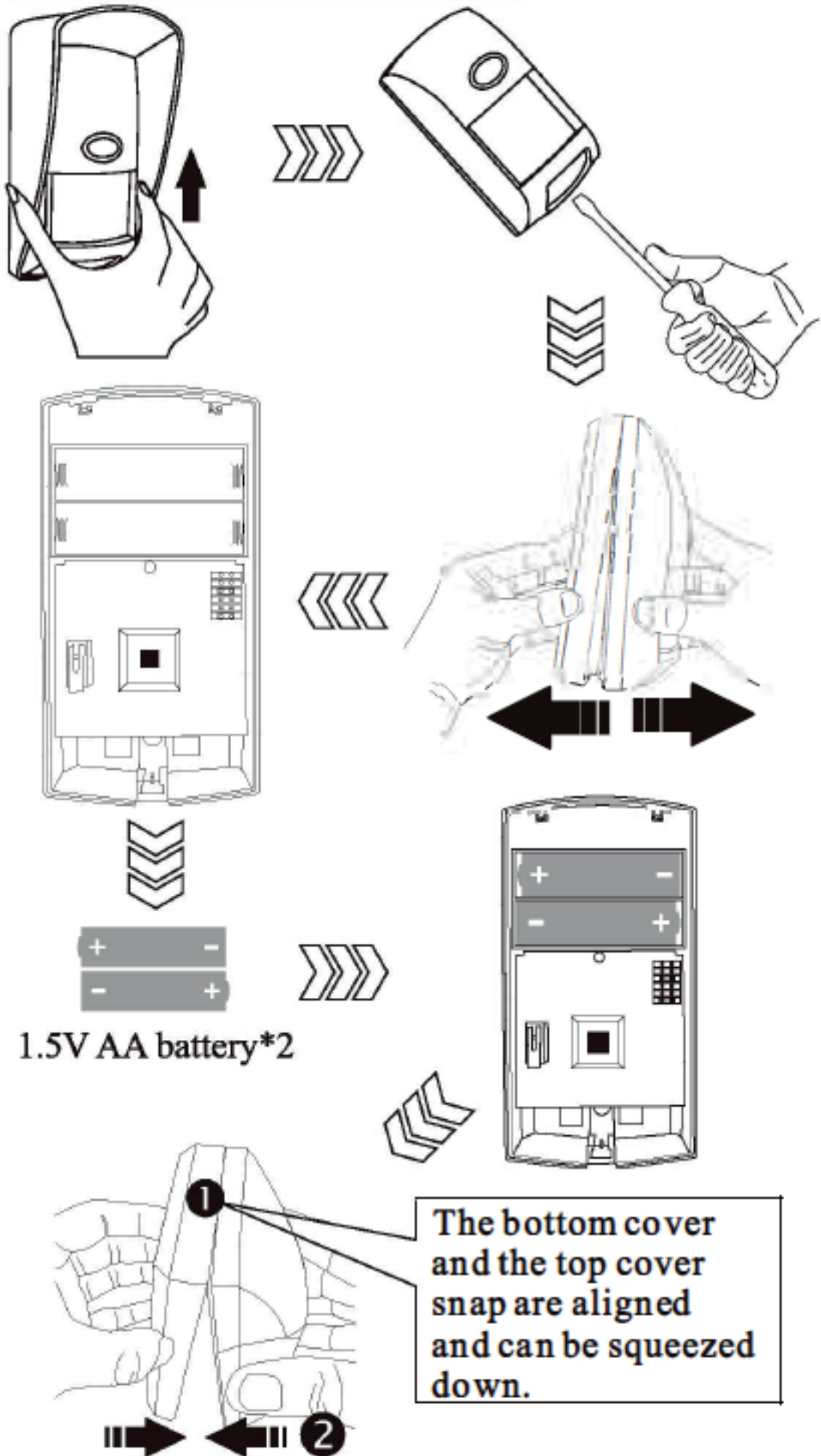
CAUTION : Please follow these installation recommendations carefully to ensure optimal and normal usage.



INSTALLATION HEIGHT



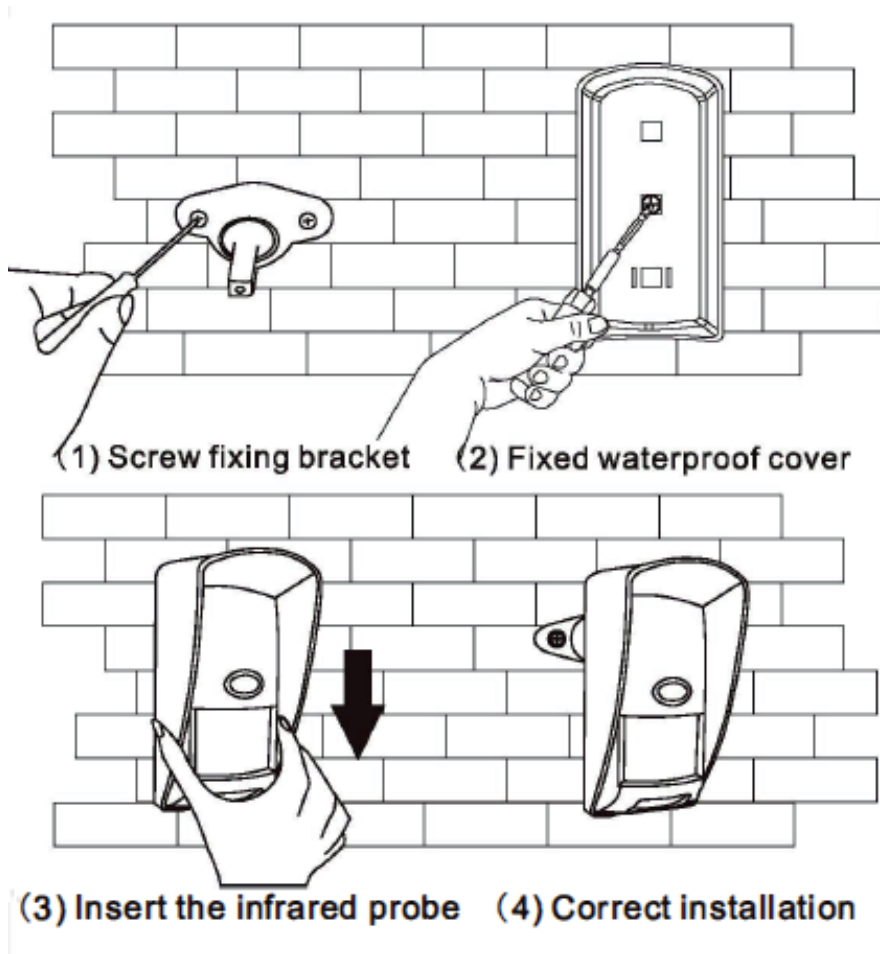
BATTERY INSTALLATION



WATERPROOF BRACKET INSTALLATION

Mounting bracket and waterproof cover :

- (1) Attach the mounting bracket to the wall using screws ;
- (2) Secure the bracket screw and the waterproof cover ;
- (3) Move the inner bayonet of the waterproof case to cover the product port downwards; as shown in the figure.



OPERATION AND PAIRING

Once the detector is triggered, the alarm is activated after an automatic interval of approximately 5 seconds.

PAIRING

After correctly installing the batteries in the detector, the LED indicator should light up. From your central unit or the application, enter the "Add Accessory" mode. Click on "Sensor," then on the "+" at the top, and select "Motion."

Move in front of the detector or pass your hand in front of it. The LED on your detector will flash, and your central unit will emit a sound, indicating that the pairing is successful.

TEST YOUR INSTALLATION

STEP 1 – Adjust the angle of the detector as indicated in the manual.

STEP 2 – Arm your central unit and wait a few seconds.

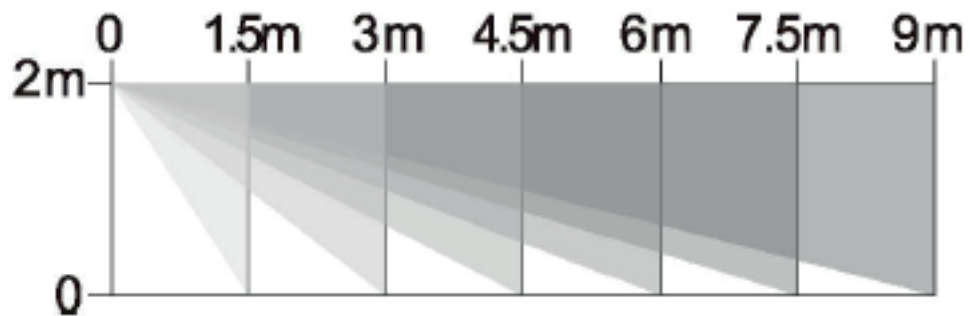
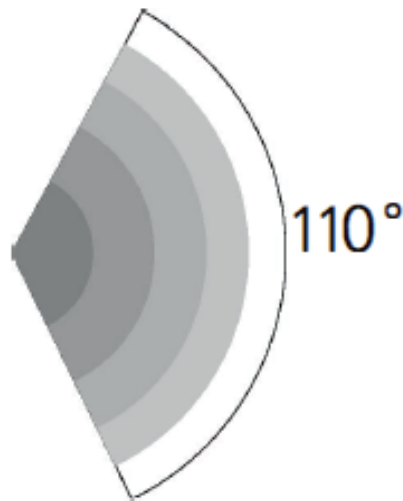
STEP 3 – Walk in front of your detector. If it is correctly installed, your central unit should trigger.

CLEANING AND MAINTENANCE

Over time, your detector may become contaminated with dirt. Simply wipe the area to be cleaned with a damp cloth. Do not pour or immerse the detector in water, as this could cause a short circuit.

SPECIFICATIONS

- **Operating voltage** : 3V (1,5V AA batteries * 2)
- **Operating current** : 15mA
- **Standby current** : +/- 9 μ A
- **Maximum coverage area** : 12m X 12m
- **Detection angle** : 110°



STANDARDS



This product bears the selective sorting symbol for waste electrical and electronic equipment (WEEE). This means that this product must be handled pursuant to European Directive 2012/19/EU in order to be recycled or dismantled to minimize its impact on the environment. For further information, please contact your local or regional authorities. Electronic products not included in the selective sorting process are potentially dangerous of hazardous substances.



In compliance with European Laws. This product is in the essential requirements and other relevant provisions of Directive 2014/53/EU (RED) substances



This product was designed and manufactured in compliance with Directive 2011/65/EU of the European Parliament and of the Council on the restriction of use of certain hazardous substances in electrical and electronic equipment (RoHS Directive - RoHS) and is deemed to comply with the maximum concentration values set by the European Technical Adaptation Committee (TAC)

Manufactured in China

DAEWOO

GUIDE D'INSTALLATION RAPIDE



Détecteur de mouvement extérieure

WMO301

DAEWOO SECURITY Alarm system accessories

DESCRIPTION DU PRODUIT

Ce produit est un détecteur de mouvement infrarouge conçue pour l'extérieur. Il adopte un microprocesseur numérique à très faible consommation d'énergie, une technologie de traitement logique de division temporelle dynamique aléatoire et d'accumulation d'énergie, une lentille de Fresnel en colonne de précision brevetée, une reconnaissance de volume intelligente élevée + un filtre extérieur + un double infrarouge.

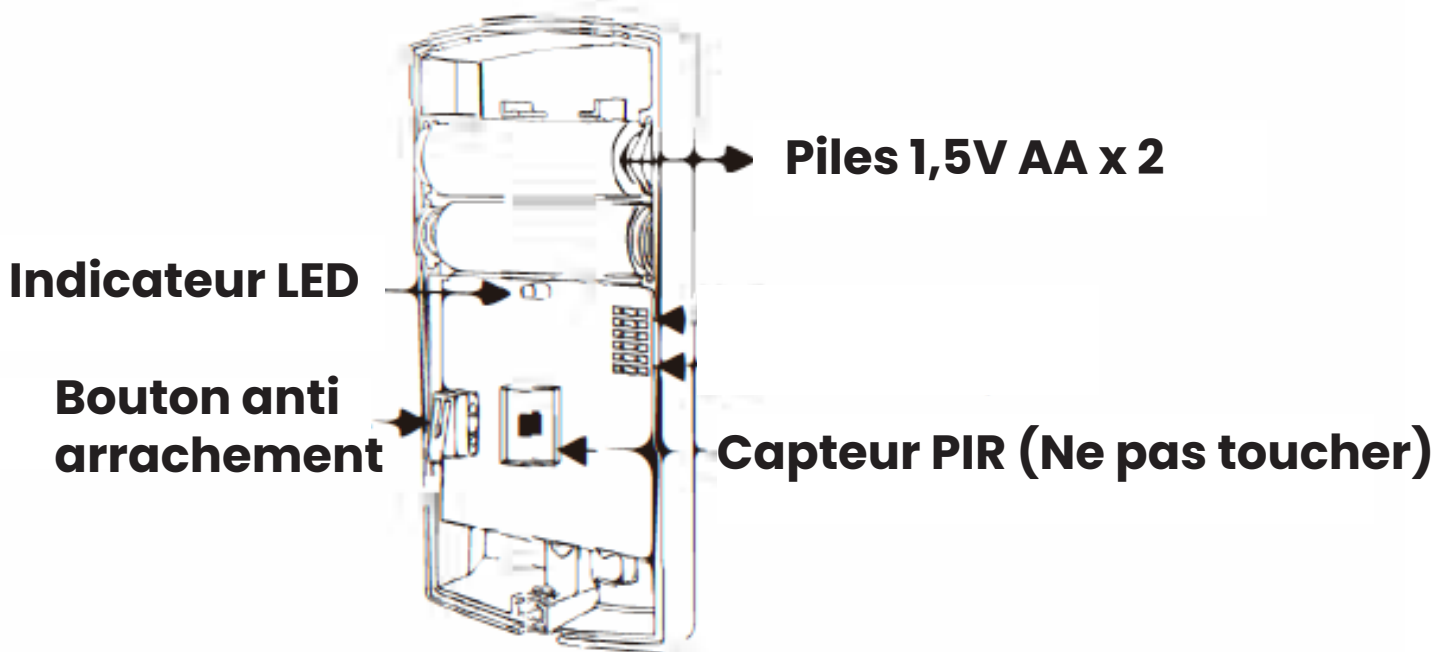
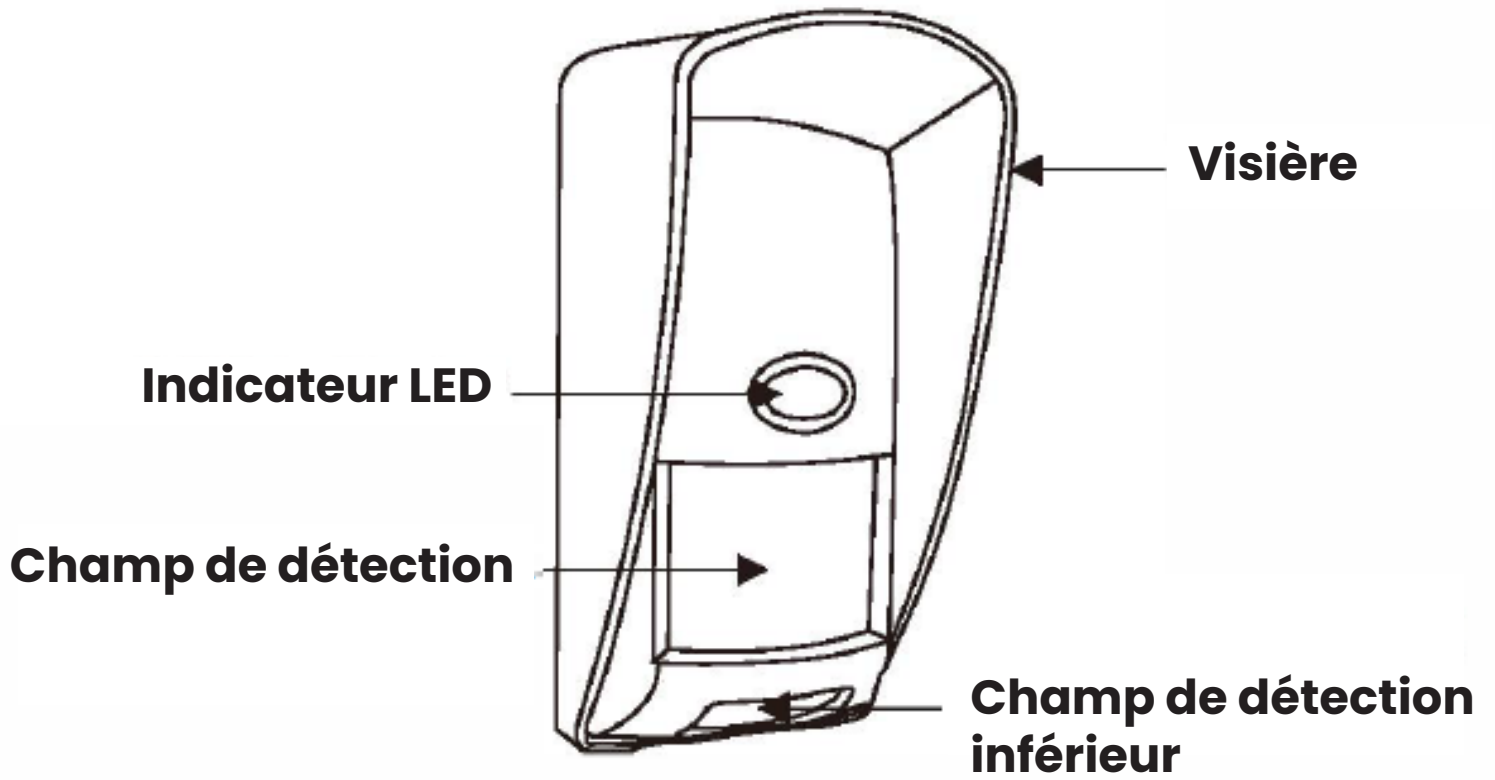
CARACTÉRISTIQUES

- **Alimentation** : piles 1,5V AA x 2
- **Distance d'installation** : 2-2,4m
- **Distance de détection**: entre 3 à 9m
- **Compatible animaux** : 15 kg
- **Dimensions** : 120*62*46 mm
- **Dimensions support** : 135*35*70 mm
- **Température de fonctionnement** : -20~50°C

INCLUS DANS LA BOÎTE

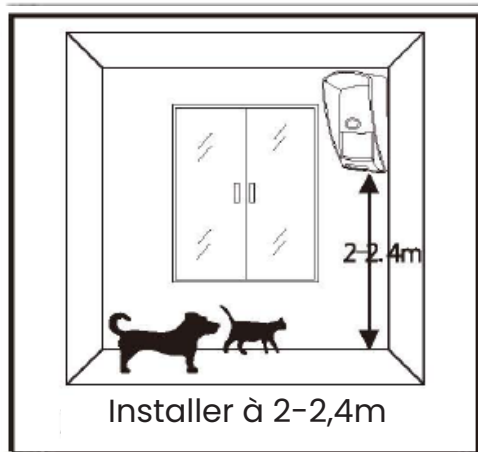
- Détecteur de mouvement WMO301 x1
- Vis de fixation x
- Support de fixation x1
- Guide de l'utilisateur x1
- Pile 1,5V AA x2

INTRODUCTION

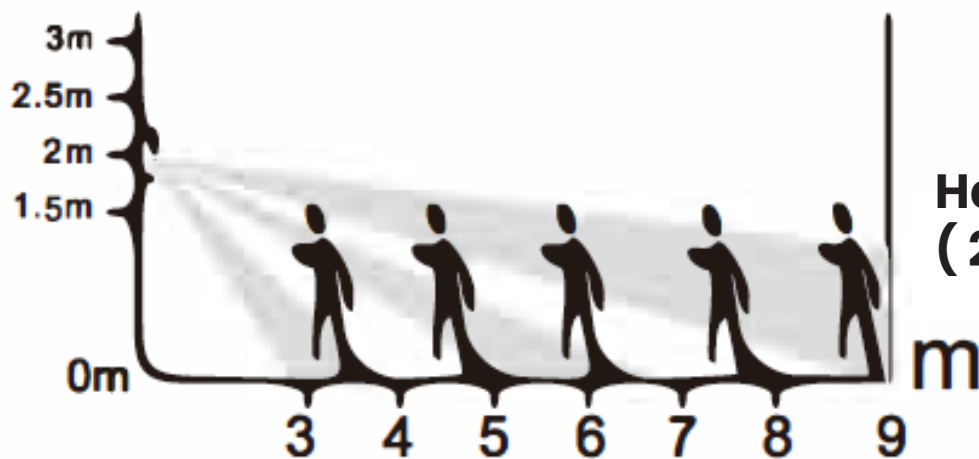


CONSEILS D'INSTALLATION

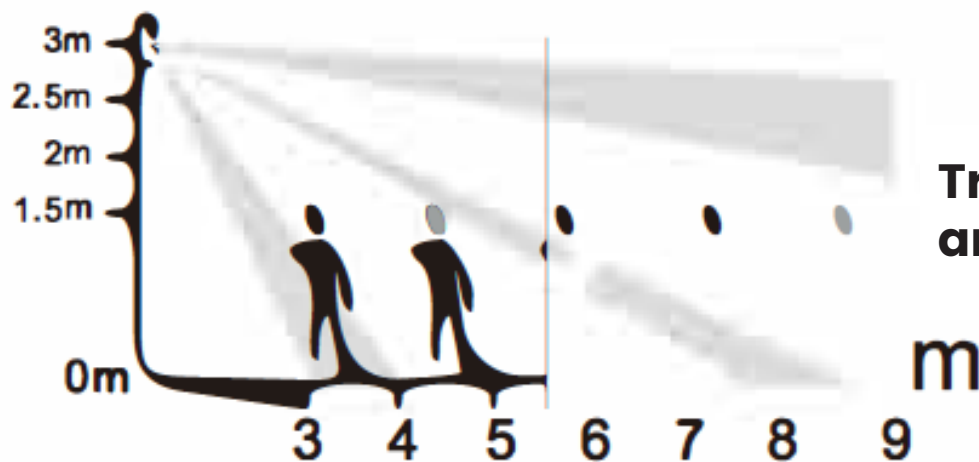
ATTENTION : Merci de bien suivre ces conseils d'installation afin de profiter d'une utilisation optimale et normale.



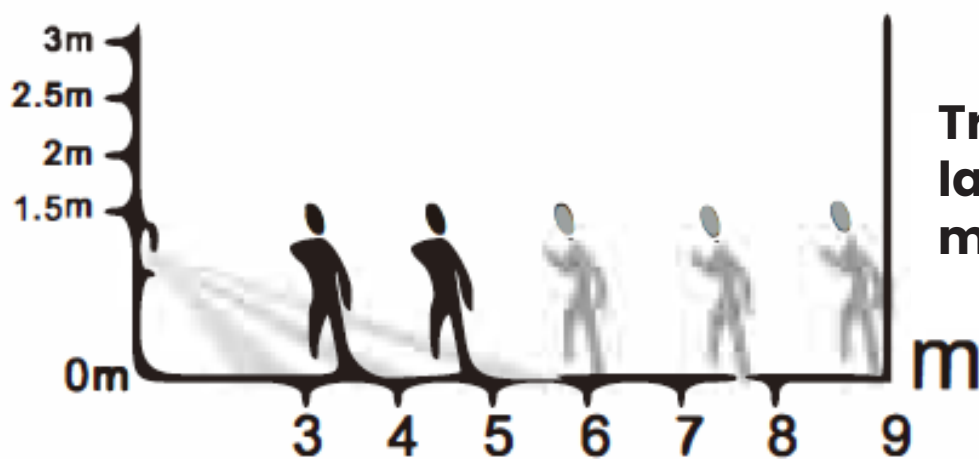
HAUTEUR D'INSTALLATION



**Hauteur conseillée
(2-2,4m)**

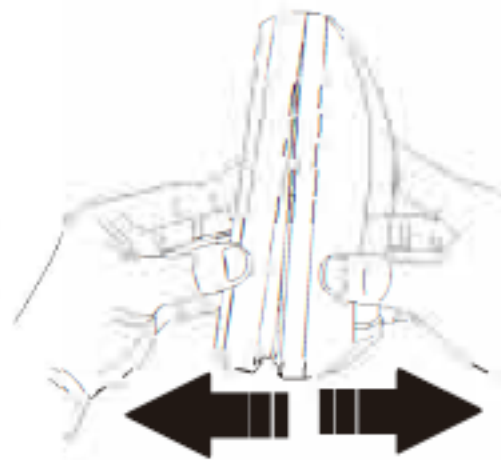
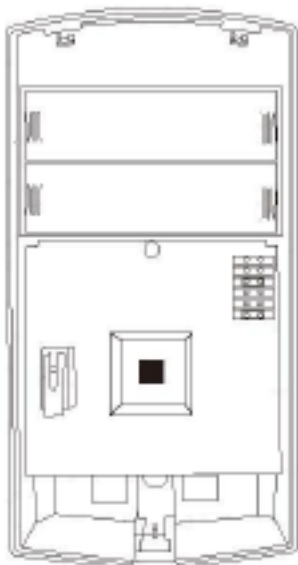
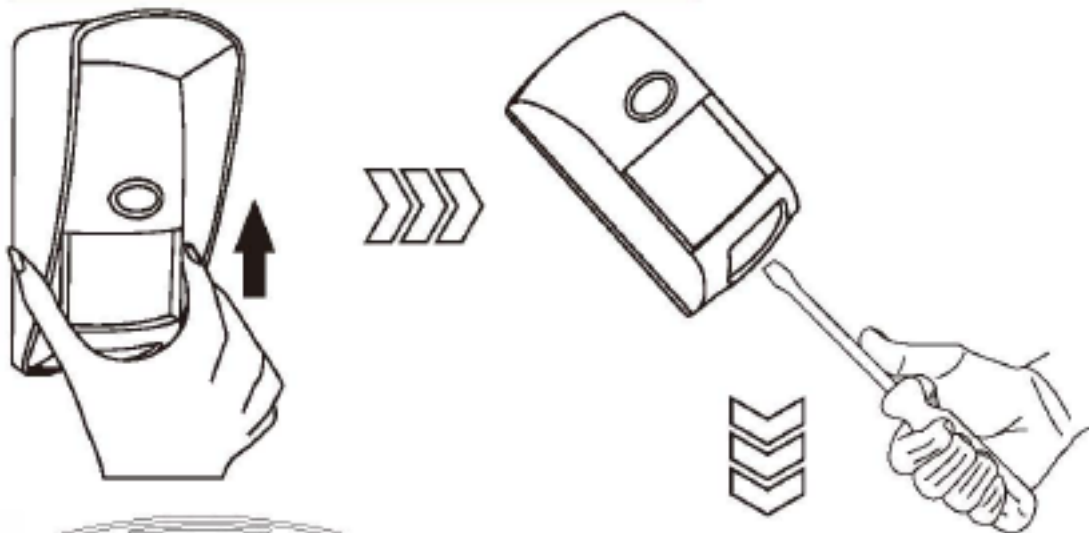


**Trop haut, il y a des
angles morts**

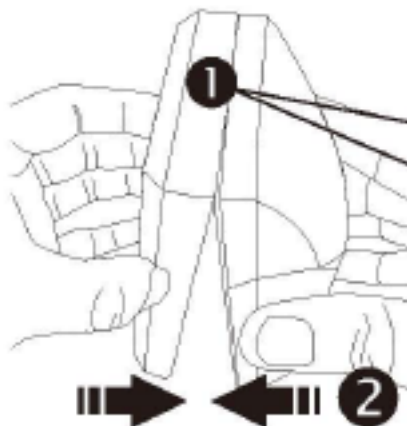
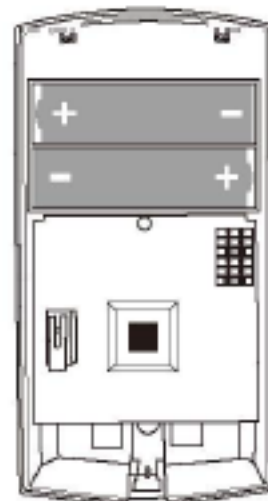


**Trop bas, ne couvre pas
la zone de détection
maximale**

INSTALLATION DES PILES



Piles 1,5V AA *2

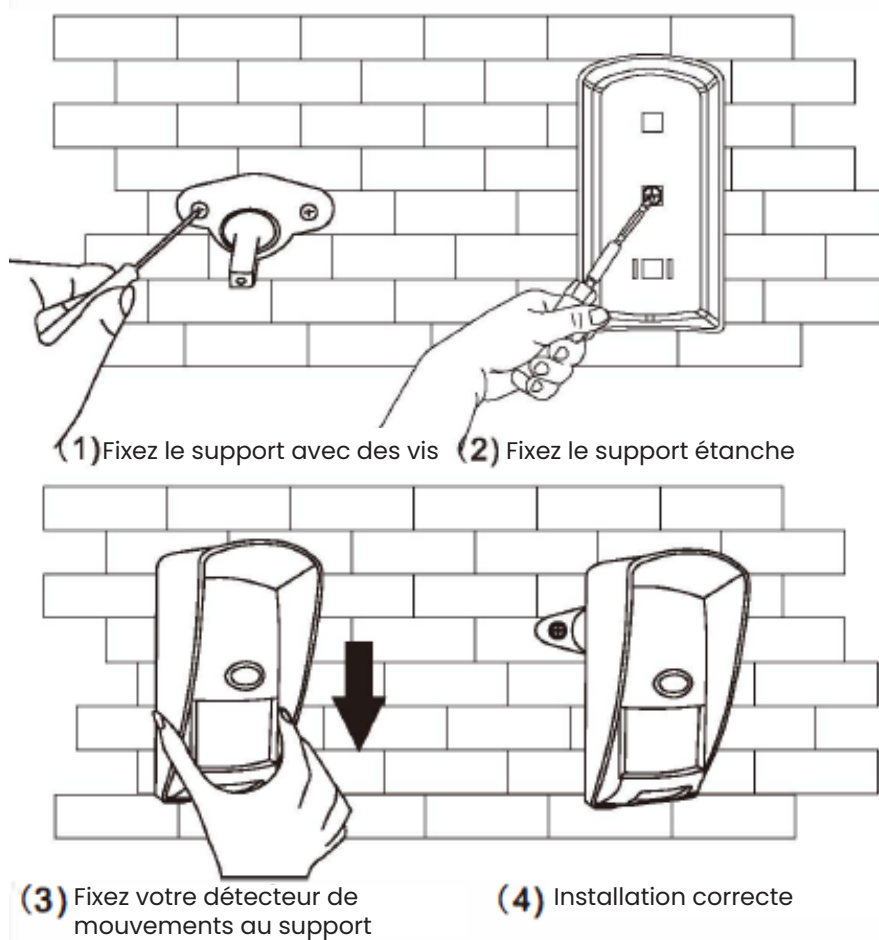


Le capot inférieur et le bouton-pression du capot supérieur doivent être alignés et doivent être pressés vers le bas.

INSTALLATION DU SUPPORT ÉTANCHE

Support de montage et couvercle étanche :

- (1) Fixez le support de montage au mur avec des vis ;
- (2) Fixez la vis du support et le couvercle étanche ;
- (3) Déplacez la baïonnette intérieure du boîtier étanche pour couvrir le port du produit pour descendre ; comme montré sur la figure.



FONCTIONNEMENT ET APPAIRAGE

Une fois le détecteur déclenché, l'alarme est déclenché après un intervalle automatique d'environ 5 secondes.

APPAIRAGE

Après avoir correctement installé les piles dans le détecteur, le voyant LED devrait s'allumer. Depuis votre centrale ou l'application, entrez dans le mode «Ajouter un accessoire». Cliquez sur «capteur», puis sur le «+» en haut et sélectionnez «Mouvement».

Déplacez vous ou passez votre main devant le détecteur. La LED de votre détecteur clignote et votre centrale émet un son, vous indiquant que l'appairage est réussi.

TESTEZ VOTRE INSTALLATION

ÉTAPE 1 – Ajustez l'angle du détecteur comme indiqué dans le manuel.

ÉTAPE 2 – Armez votre centrale puis patientez quelques secondes.

ÉTAPE 3 – Passez devant votre détecteur. Si il est correctement installé, votre centrale devrait se déclencher.

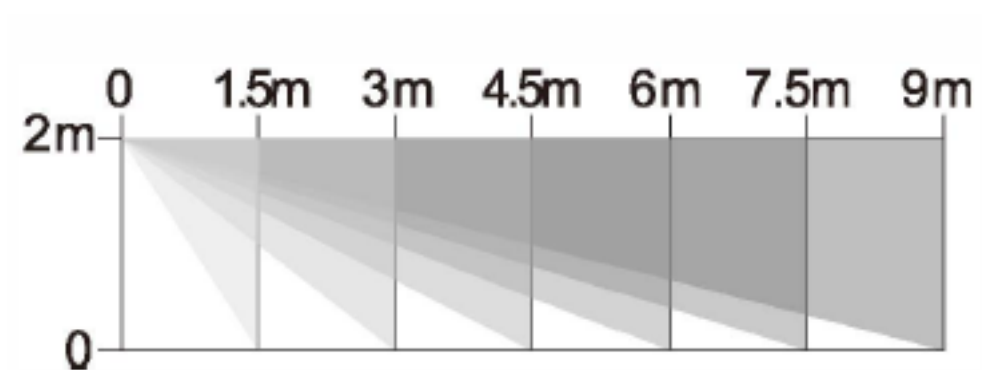
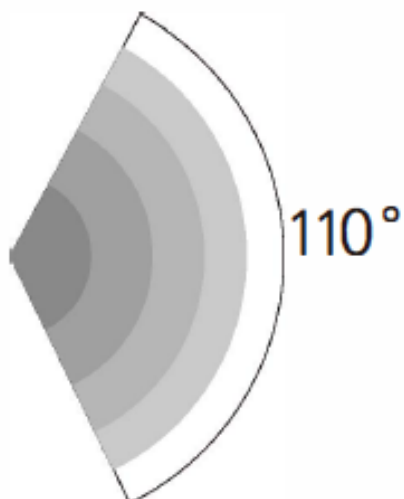
NETTOYAGE ET ENTRETIEN

Avec le temps, votre détecteur peut être pollué par de la saleté.

Passez simplement un chiffon humide sur la zone à nettoyer. Ne surtout pas verser ou plonger le détecteur dans l'eau, cela pourrait entraîner un court circuit.

SPÉCIFICITÉS

- **Voltage de fonctionnement** : 3V (piles 1,5V AA * 2)
- **Courant de fonctionnement** : 15mA
- **Courant en mode veille** : +/- 9µA
- **Zone de couverture maximale** : 12m X 12m
- **Angle de détection** : 110°



STANDARS



Ce produit porte le symbole du tri sélectif des déchets d'équipements électriques et électroniques (DEEE). Cela signifie que ce produit doit être manipulé conformément à la directive européenne 2012/19/UE afin d'être recyclé ou démantelé afin de minimiser son impact sur l'environnement. Pour plus d'informations, veuillez contacter vos autorités locales ou régionales. Les produits électroniques non inclus dans le processus de tri sélectif sont potentiellement dangereux de substances dangereuses.



En conformité avec les lois européennes.
Ce produit est dans les exigences essentielles et autres dispositions pertinentes de la directive 2014/53/UE (RED)



Ce produit a été conçu et fabriqué conformément à la directive 2011/65/UE du Parlement européen et du Conseil relative à la limitation de l'utilisation de certaines substances dangereuses dans les équipements électriques et électroniques (directive RoHS - RoHS) et est réputé conforme à la valeurs maximales de concentration fixées par le Comité Technique Européen d'Adaptation (TAC)

Fabriqué en Chine