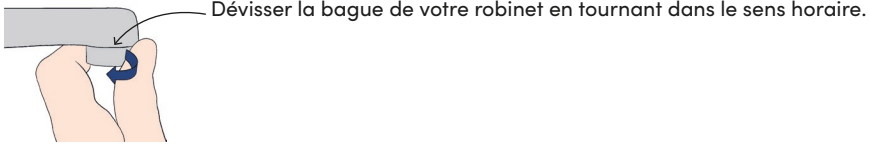


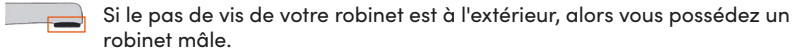
Guide de raccordement **Bob. easytap**

Étape 1 Dévisser la bague du robinet

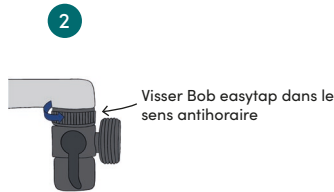
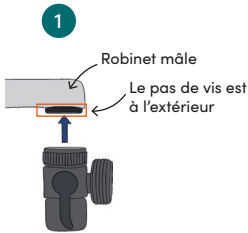


Étape 2 Déterminer votre type de robinet

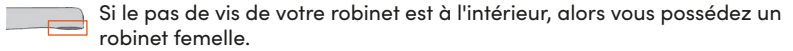
Robinet mâle



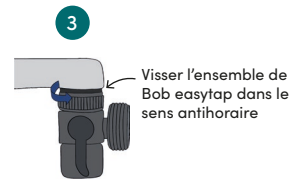
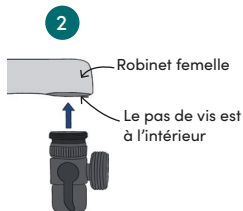
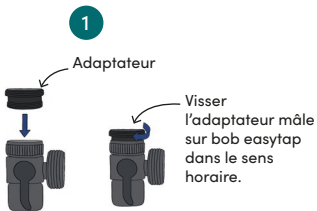
→ Vous pouvez raccorder Bob easytap sans utiliser l'adaptateur fourni.



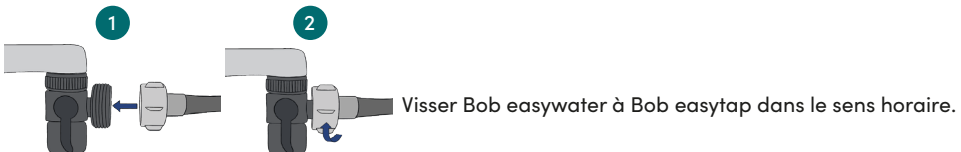
Robinet femelle



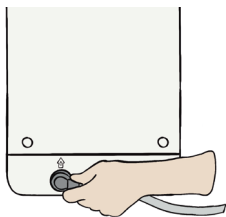
→ Vous devez ajouter l'adaptateur mâle fourni.



Étape 3 Installer **Bob. easywater** sur **Bob. easytap**

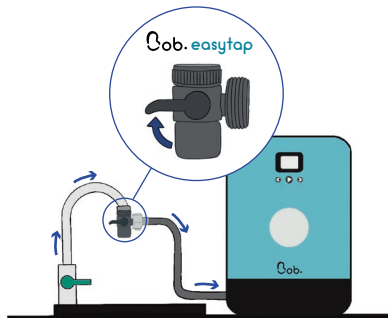


Étape 4 Installer Bob. easywater sur Bob.



Visser Bob easywater à l'arrière de Bob en tournant dans le sens horaire.

Activation de l'eau

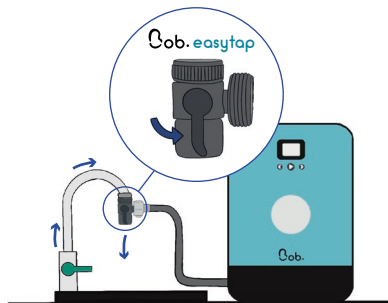


Position 1 : Remplir Bob

- Bob easytap réglé en position horizontale
- Robinet ouvert
- Lancer un cycle de lavage

Dans le menu paramètres de Bob, sélectionner le mode de remplissage « arrivée d'eau ».

→ L'eau s'écoule dans Bob.

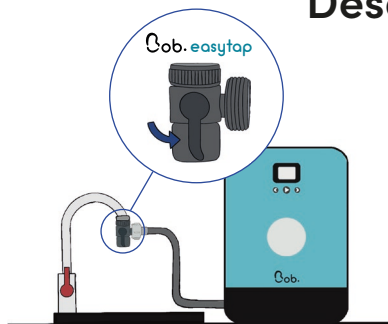


Position 2 : Utilisation classique

- Bob easytap réglé en position verticale
- Robinet ouvert

→ L'eau s'écoule dans l'évier.

Désactivation de l'eau



- Bob easytap réglé en position verticale
- Robinet fermé

→ L'eau est bloquée.



AVERTISSEMENT

Refermer le robinet après chaque usage de Bob ou utilisation classique.