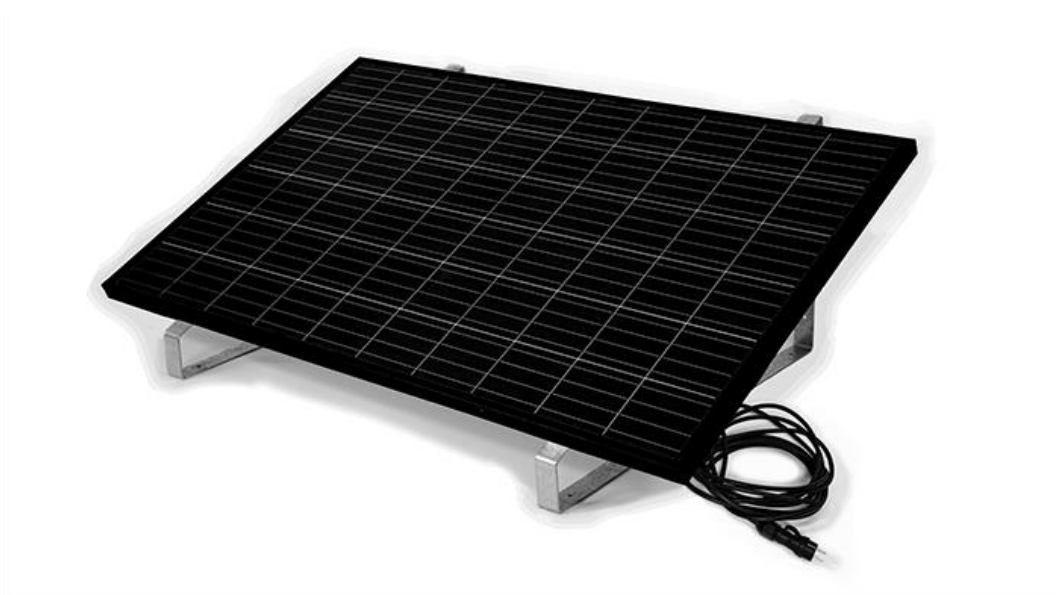


# Fiche produit SOLAR ENERGY KIT – Extension 370W



**Nom :** Kit d'autoconsommation solaire Solar Energy Kit - extension 370W

**Fabricant :** Voltalia distribution SAS

**Adresse :** DISTRIBUTION VOLTALIA SAS – 84 Boulevard de Sébastopol – 75003 PARIS

**Téléphone :** 04 85 44 02 09

## **Description produit :**

Le Solar Energy Kit est un panneau photovoltaïque à monter soi-même pour l'autoconsommation. Posé dans votre jardin ou sur un toit plat et installé en 30 minutes, il vous permettra de créer votre propre électricité et de faire des économies rapidement !

## **Économisez et produisez votre électricité propre !**

Votre maison consomme de l'électricité même lorsque vous n'y êtes pas. Un kit produira en moyenne 300 kWh par an soit les consommations d'un frigo, d'une box internet et d'une TV en veille. Faites des économies en couvrant une partie de votre consommation passive avec un équipement qui fonctionne grâce au soleil !

## **Facilité d'installation**

Vous n'aurez pas besoin de faire appel à un installateur. Nul besoin non plus d'être un professionnel. C'est un kit "Do It Yourself" ("à monter soi-même"). Seulement 12 vis et une prise à brancher. La durée de montage est d'environ 30 minutes. Branchez, auto-consommez !

## Évolutivité du kit avec la possibilité d'extensions

Augmentez vos économies en y rajoutant des extensions (3 maximum). Votre kit est évolutif, vous pourrez donc augmenter votre production en connectant ces extensions sur votre kit principal. Un kit évolutif pour toujours plus d'économies !

## Deux possibilités de pose

Le kit peut être posé au sol ou sur un toit plat avec lestage. Il trouvera forcément sa place chez vous pour profiter du soleil de façon optimale.

## Des composants de qualité

Le kit est composé d'un panneau monocristallin de dernière génération et d'un micro-onduleur, qui permettent un rendement optimal.

<b>Fabrication "Union Européenne"</b>	Oui
<b>Poids et dimensions du carton</b>	
Emballage : longueur	180 cm
Emballage : largeur	110 cm
Emballage : hauteur	35 cm
Emballage : poids	35 kg
<b>Alimentation</b>	Secteur
<b>Coloris</b>	Noir
	2 ans produit
<b>Garantie</b>	12 ans panneau 25 ans micro-onduleur
<b>Disponibilité des pièces détachées</b>	2 ans
<b>Produit</b>	
Marque	Solar Energy Kit
Modèle	Master 370W
Code EAN	3 770 020 724 091

Précisions : ATTENTION, ce kit ne convient pas pour les sites isolés, non raccordés au réseau électrique. Il ne fonctionnera que connecté à une prise elle-même alimentée en 220V.

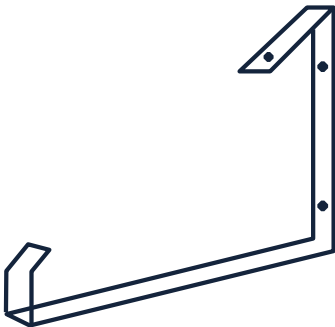
## Liste des composants :



**Panneau Solaire :** JAM72D00-370  
**Dimension :** 1769x1052x30  
**Poids :** 20.5 kg +/-3%  
**Connecteur :** MC4  
**Tension circuit ouvert :** 48.43 V  
**Rendement :** 19%  
**Nombre de cellules :** 120  
**Garantie produit :** 12 ans  
**Garantie :** 80% de production nominale à 25 ans



**Micro-onduleur :** HM350 Hoymiles  
**Puissance nominale sortie :** 350W  
**Tension sortie AC :** 220V  
**Tension entrée DC :** 60V  
**Rendement :** 96.5%  
**Rendement MPPT :** > 99,8%  
**Norme :** VDE-AR-N 4105: 2018, EN 50549-1: 2019, VFR 2019, IEC/EN 62109-1/-2, IEC/EN 61000-6-1/-2/-3/-4, IEC/EN 61000-3-2/-3



**Support de fixation du panneau et du micro-onduleur**  
**Matériaux :** Profilé acier galvanisé  
**Poids :** 3.5Kg  
**Sachet de vis :** 5 écrous M8 ; 9 rondelles inox A2 8mm ; 5 vis cylindrique M8x30

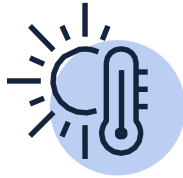


**Cable terre 4mm<sup>2</sup> - 1300MM avec cosse M8**  
**Cable AC avec connecteur entre micro-onduleur 2000M**  
IP44 connecteur aux extrémités mâle femelle

## Préconisation d'usage



Votre **kit aime le soleil** !  
Orientez-le au **sud, sud-est ou sud-ouest**



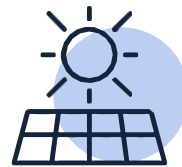
Choisissez un espace **ensoleillé du matin au soir**.  
Plus de soleil, plus d'économies



Le châssis de votre kit est **incliné pour optimiser la production**. Posez votre kit sur une **surface plane**



Installez votre Solar Energy Kit à **moins de 3m d'une prise murale**.  
Ne pas utiliser de rallonge !



Augmentez la puissance de votre installation, jusqu'à **4 panneaux sur une même prise** en utilisant un kit **Master et trois kits Extension**



Ne montez pas votre kit en cas **de mauvais temps, de pluie, d'humidité ou de sol mouillé**



Charge lourde : le Solar Energy Kit doit être **déplacé par 2 personnes**



En été et en pleine exposition au soleil, l'arrière du panneau peut **chauffer jusqu'à 60°C**, prenez garde à **ne pas vous brûler**



Il est impératif de brancher votre Solar Energy Kit sur une installation électrique respectant les critères suivants :  
**Prise 230V 16A 2P+T (norme NFC61-314), reliée à une terre de bonne qualité**



Il est impératif de brancher votre Solar Energy Kit sur une installation électrique respectant les critères suivants :  
**prise 230V 16A 2P+T (norme NFC61-314), reliée à une terre de bonne qualité**

# Avertissement

Il est interdit d'ouvrir ou de démonter le panneau ou les micro-onduleur  
Cet appareil est électrique, il convient de le manipuler avec prudence. En cas d'anomalie ou de doute, débranchez-le

Il est impératif de ne pas débrancher le panneau du micro-onduleur lorsque celui-ci est exposé au soleil, cela pourrait créer un arc électrique

Avant toute manipulation du kit, débranchez la prise male 230V

Ne pas percer, peindre, poncer le panneau ou son cadre

Ne pas percer peindre ou poncer le micro-onduleur

Ne pas couper, raccourcir ou rallonger les câbles du panneau ou du micro-onduleur

Ne pas ouvrir démonter peindre ou altérer la prise connectée fournie

Ne pas brancher le panneau directement sur le tableau électrique



## Recyclage :

Un module solaire se valorise en moyenne à 94% Voltalia participe au retraitement des modules en fin de vie en partenariat avec SOREN.

Déposez vos panneaux pour recyclage dans un point de collecte proche de chez vous. Liste disponible sur : <https://www.soren.eco/point-apport-panneaux-solaires-photovoltaiques/>

Les structure en acier se recycle en déchetterie ou selon les consignes de tri locales.