



MANUEL D'UTILISATION – USER MANUAL – BENUTZERHANDBUCH – MANUAL DE USUARIO – MANUALE D'USO

PIÈGE À MOUSTIQUES ANTI-PONTE OVI

OVI MOSQUITO EGG-LAYING TRAP

OVI-MÜCKENFALLE ZUR EIABLAGE

TRAMPA OVI PARA LA PUESTA DE HUEVOS DE MOSQUITOS

TRAPPOLA OVI PER LA DEPOSIZIONE DELLE UOVA DI ZANZARA

À lire impérativement avant la première utilisation

Read carefully before first use

Vor der ersten Benutzung unbedingt lesen

Leer atentamente antes del primer uso

Leggere attentamente prima del primo utilizzo

Sommaire – Table of contents – Inhaltsverzeichnis – Índice – Indice

| | |
|---|----|
| Consignes de sécurité | 02 |
| Safety instructions – Sicherheitshinweise – Instrucciones de seguridad – Istruzioni di sicurezza | |
| Contenu de l'emballage | 03 |
| Package contents – Verpackungsinhalt – Contenido del embalaje – Contenuto della confezione | |
| Installation | 04 |
| Installation – Installation – Instalación – Installazione | |
| Positionnement du piège | 06 |
| Trap placement – Positionierung der Falle – Colocación de la trampa – Posizionamento della trappola | |
| Entretien | 07 |
| Maintenance – Wartung – Mantenimiento – Manutenzione | |

Consignes de sécurité – Safety instructions – Sicherheitshinweise – Instrucciones de seguridad – Istruzioni di sicurezza

- **FR** - Pour l'entretien et le suivi du piège, il est conseillé de porter des gants de protection.
- **EN** - For maintenance and monitoring of the trap, wearing protective gloves is recommended.
- **DE** - Für die Wartung und Überwachung der Falle wird das Tragen von Schutzhandschuhen empfohlen.
- **ES** - Para el mantenimiento y el seguimiento de la trampa, se recomienda el uso de guantes de protección.
- **IT** - Per la manutenzione e il controllo della trappola, si consiglia di indossare guanti protettivi.

- **FR** - L'appareil ne doit pas être utilisé de manière autonome par des personnes (enfants compris) ayant des limitations physiques, sensorielles ou cognitives.
- **EN** - The device must not be used without supervision by persons (including children) with reduced physical, sensory, or mental capabilities.
- **DE** - Das Gerät darf von Personen (einschließlich Kindern) mit eingeschränkten körperlichen, sensorischen oder geistigen Fähigkeiten nicht ohne Aufsicht verwendet werden.
- **ES** - El dispositivo no debe ser utilizado sin supervisión por personas (incluidos los niños) con capacidades físicas, sensoriales o mentales reducidas.
- **IT** - Il dispositivo non deve essere utilizzato senza supervisione da persone (compresi i bambini) con capacità fisiche, sensoriali o mentali ridotte.

- **FR** - Le piège et ses éléments collants doivent toujours rester hors de portée des enfants.
- **EN** - The trap and its adhesive components must always be kept out of the reach of children.
- **DE** - Die Falle und ihre klebenden Elemente müssen stets außerhalb der Reichweite von Kindern aufbewahrt werden.
- **ES** - La trampa y sus elementos adhesivos deben mantenerse siempre fuera del alcance de los niños.
- **IT** - La trappola e i suoi elementi adesivi devono essere sempre tenuti fuori dalla portata dei bambini.

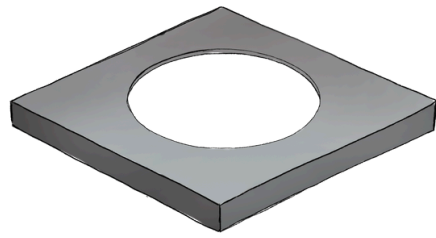
- **FR** - Utilisez uniquement les accessoires et pièces de rechange fournis ou validés par Wiliv.
- **EN** - Use only the accessories and spare parts supplied or approved by Wiliv.
- **DE** - Verwenden Sie ausschließlich die von Wiliv gelieferten oder freigegebenen Zubehörteile und Ersatzteile.
- **ES** - Utilice únicamente los accesorios y piezas de repuesto suministrados o aprobados por Wiliv.
- **IT** - Utilizzare esclusivamente accessori e parti di ricambio forniti o approvati da Wiliv.

- **FR** - Tout appareil endommagé doit être éliminé.
- **EN** - Any damaged device must be disposed of.
- **DE** - Beschädigte Geräte müssen entsorgt werden.
- **ES** - Cualquier aparato dañado debe ser desechado.
- **IT** - Qualsiasi dispositivo danneggiato deve essere smaltito.

**TÉLÉCHARGEZ L'APPLICATION - GET THE APP - APP HERUNTERLADEN -
DESCARGAR LA APP - SCARICA L'APP**



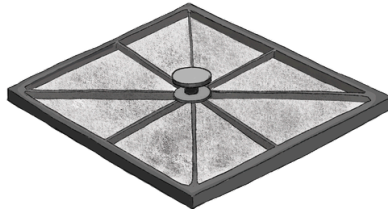
Contenu de l'emballage - Package contents - Verpackungsinhalt - Contenido del embalaje - Contenuto della confezione



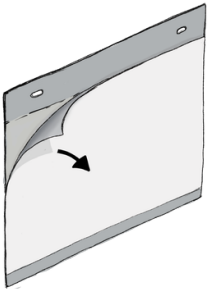
FR - Capot du piège
EN - Trap lid
DE - Deckel der Falle
ES - Tapa de la trampa
IT - Coperchio della trappola



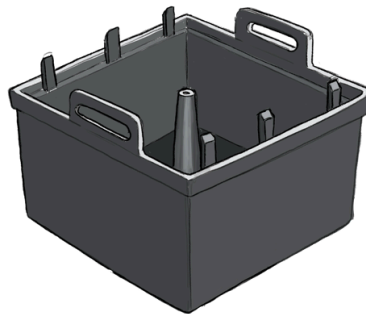
FR - Cône d'entrée
EN - Entrance cone
DE - Eintrittskegel
ES - Cono de entrada
IT - Cono di ingresso



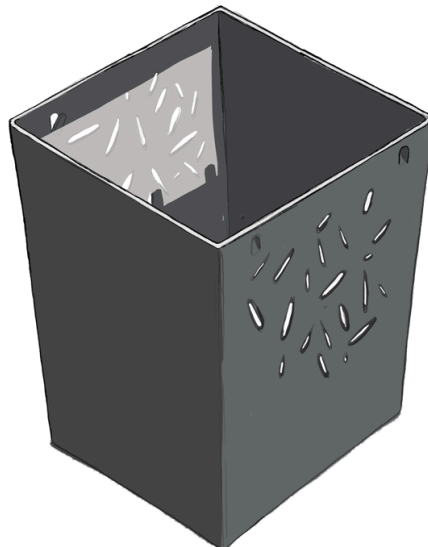
FR - Filet rigide
EN - Rigid mesh
DE - Starres Netz
ES - Malla rígida
IT - Rete rigida



FR - 4 plaques adhésives
EN - 4 adhesive pads
DE - 4 Klebeplatten
ES - 4 placas adhesivas
IT - 4 piastre adesive

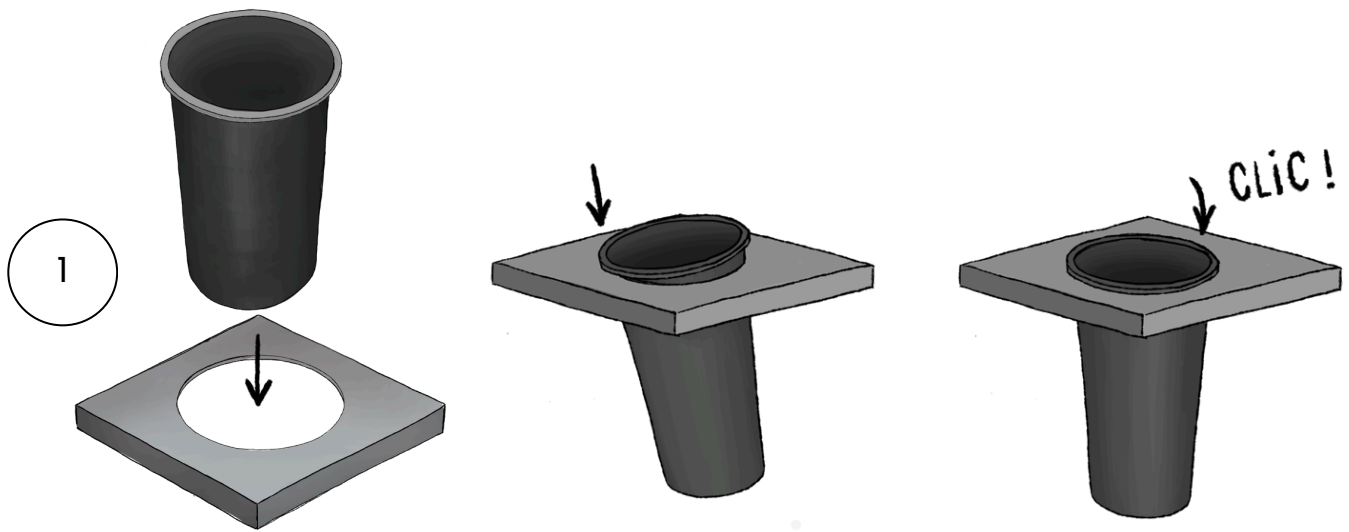


FR - Réserve d'eau
EN - Water reservoir
DE - Wasserreservoir
ES - Depósito de agua
IT - Serbatoio dell'acqua

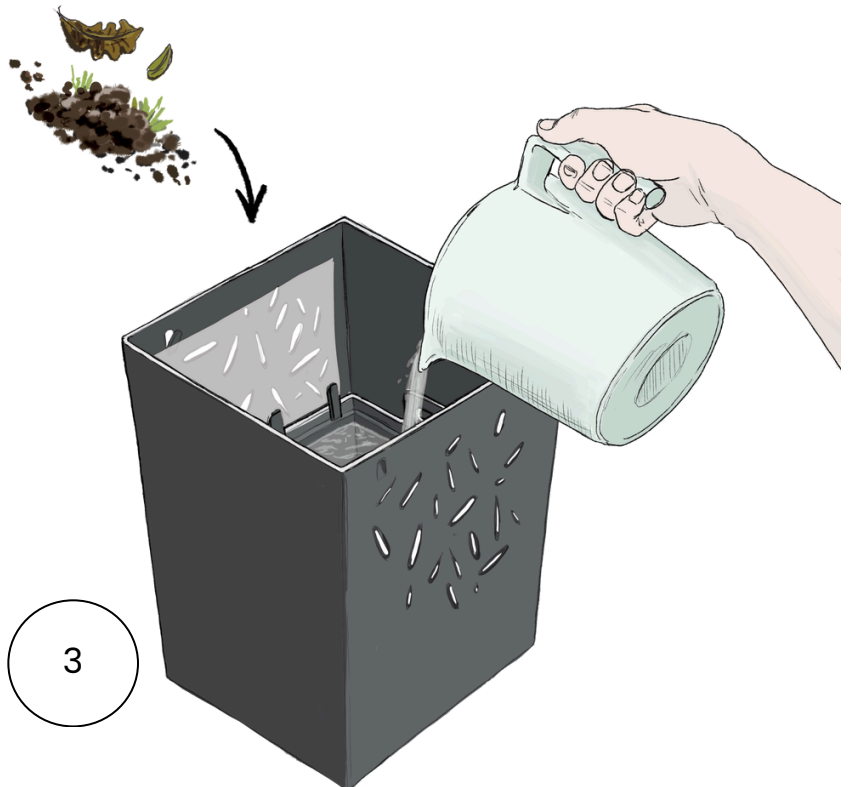


FR - Enveloppe du piège
EN - Trap housing
DE - Gehäuse der Falle
ES - Carcasa de la trampa
IT - Involucro della trappola

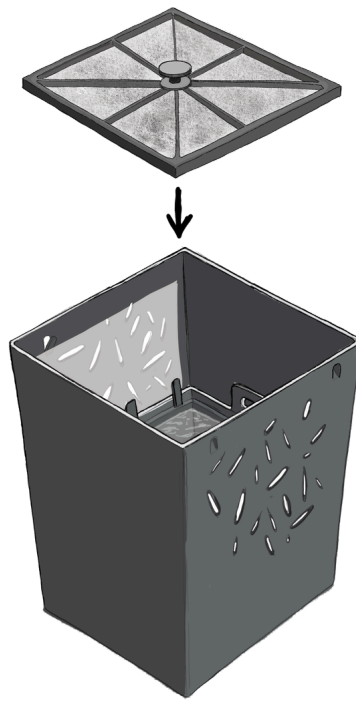
Installation - Installation - Installation - Instalación - Installazione



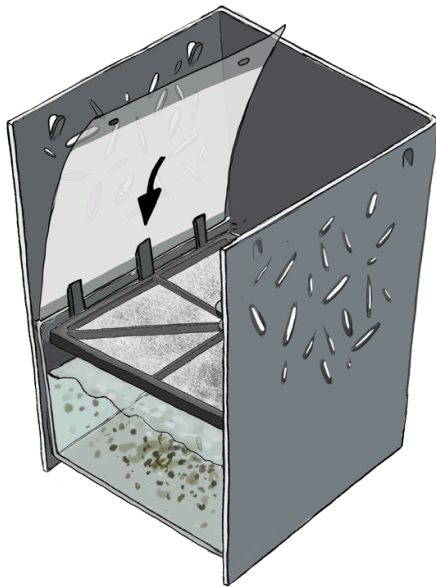
FR - Ajouter de la terre et des éléments végétaux (herbe, feuilles)
EN - Add soil and plant matter (grass, leaves)
DE - Erde und organisches Pflanzenmaterial (Gras, Blätter) hinzufügen
ES - Añadir tierra y materia vegetal (hierba, hojas)
IT - Aggiungere terra e materiale vegetale (erba, foglie)



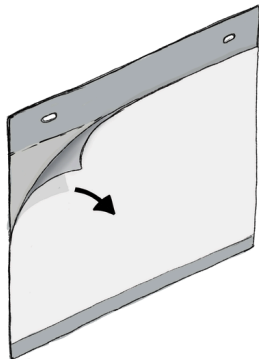
FR - Verser environ 1,5 litres d'eau
EN - Pour approximately 1,5 liters of water
DE - Etwa 1,5 Liter Wasser einfüllen
ES - Verter aproximadamente 1,5 litros de agua
IT - Versare circa 1,5 litri d'acqua



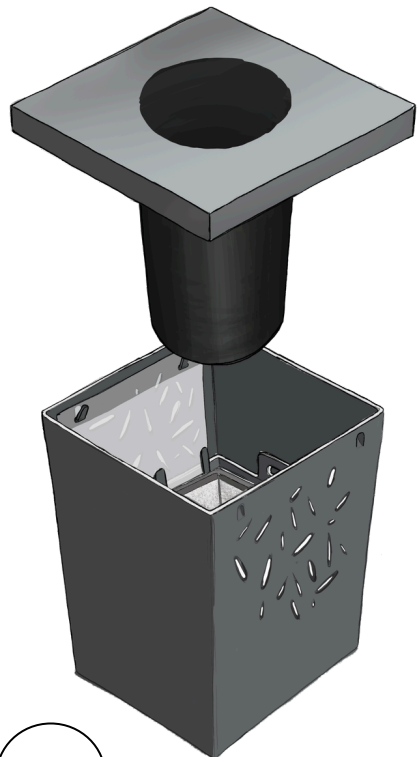
4



5



6



7

Positionnement du piège – Trap placement – Positionierung der Falle – Colocación de la trampa – Posizionamento della trappola

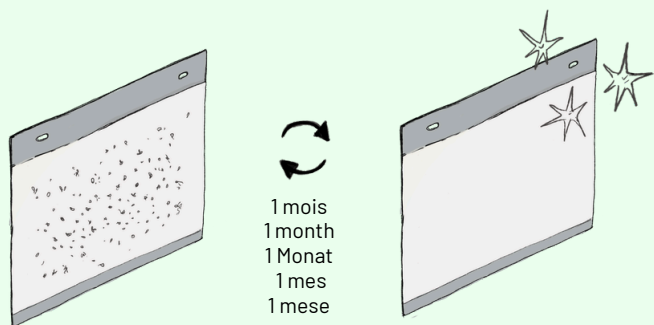


IMPORTANT / Important / Wichtig / Importante / Importante

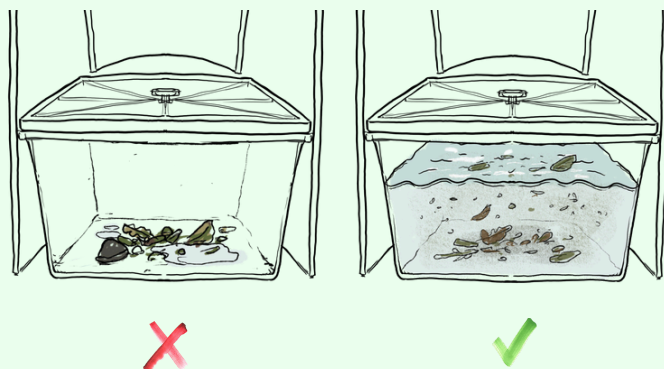
- **FR** – Placer le piège dans la végétation et idéalement à l'ombre
 - **EN** – Place the trap in vegetation, ideally in a shaded area
 - **DE** – Die Falle in der Vegetation und idealerweise im Schatten platzieren
 - **ES** – Colocar la trampa en la vegetación y, preferiblemente, a la sombra
 - **IT** – Posizionare la trappola nella vegetazione e preferibilmente all'ombra
-
- **FR** – Vérifier après 10 jours la présence de moustiques sur les plaques
 - **EN** – Check for the presence of mosquitoes on the pads after 10 days
 - **DE** – Nach 10 Tagen das Vorhandensein von Mücken auf den Klebeplatten überprüfen
 - **ES** – Comprobar la presencia de mosquitos en las placas después de 10 días
 - **IT** – Verificare la presenza di zanzare sulle piastre dopo 10 giorni
-
- **FR** – Tester d'autres configurations afin de trouver l'endroit le plus efficace
 - **EN** – Test different placements to identify the most effective location
 - **DE** – Verschiedene Platzierungen testen, um den effektivsten Standort zu ermitteln
 - **ES** – Probar diferentes ubicaciones para identificar la más eficaz
 - **IT** – Testare diverse posizioni per individuare la collocazione più efficace

Entretien - Maintenance - Wartung - Mantenimiento - Manutenzione

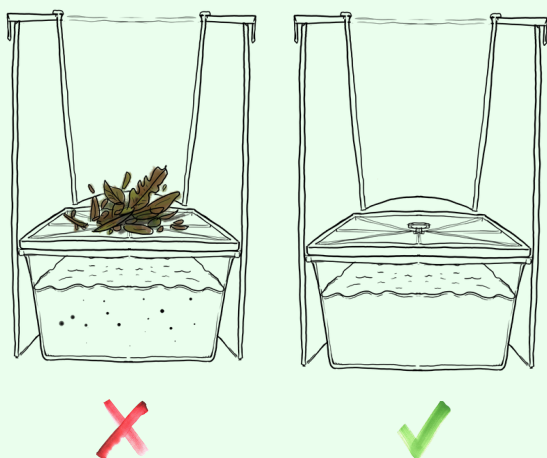
FR - Surface collante / **EN** - Sticky surface /
DE - Klebefläche / **ES** - Superficie adhesiva /
IT - Superficie adesiva



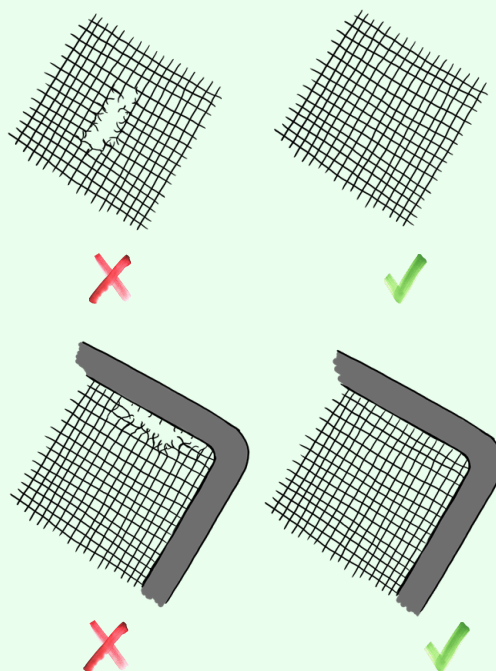
FR - Niveau d'eau / **EN** - Water level / **DE** -
Wasserstand / **ES** - Nivel de agua / **IT** - Livello
dell'acqua



FR - Retrait des débris / **EN** - Removal of debris
/ **DE** - Entfernung von Ablagerungen / **ES** -
Retirada de residuos / **IT** - Rimozione dei detriti



FR - Vérifier l'état de la grille / **EN** - Check the
condition of the mesh / **DE** - Den Zustand des
Gitters überprüfen / **ES** - Comprobar el estado de
la malla / **IT** - Verificare lo stato della rete



wiliiv.com

Scannez pour plus de conseils
Scan for tips
Tipps scannen
Escanear para consejos
Scansiona per consigli

+33 4 58 15 05 71



NOTICE



Wiliv

Wiliv

740 Av. du Peuras, 38210 Tullins, France

+33 4 58 15 05 71

