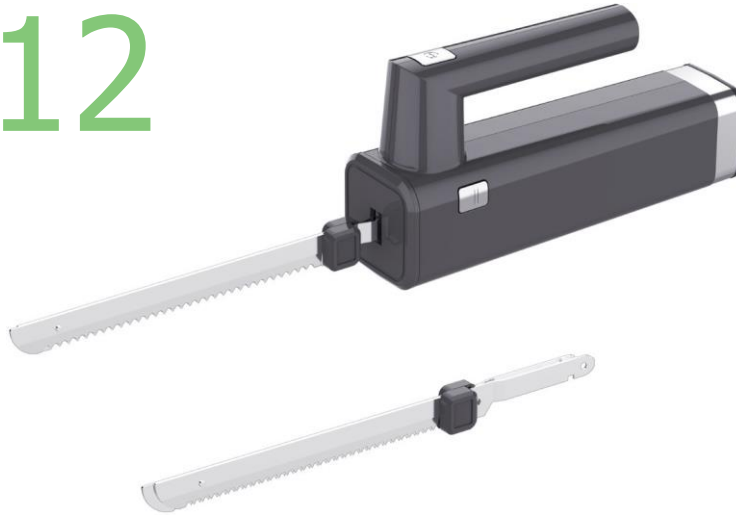


COUTEAU ÉLECTRIQUE

EK512



REFERENCE : EK512FR

3 avantages consommateurs:

- Couteau électrique facile à utiliser pour une coupe rapide et facile, même des aliments surgelés
- Peut être posé verticalement - pour un travail propre
- Le protège-doigts permet de retirer facilement le couteau

Caractéristiques supplémentaires :

- Manipulation sûre et facile
- Bouton de déverrouillage du couteau sur le côté (protège contre le déclenchement accidentel du couteau)
- Moteur de 150 watts à faible vibration avec interrupteur de sécurité
- Deux couteaux en acier inoxydable lavables au lave-vaisselle avec bord dentelé professionnel et couteau de congélation
- Sans BPA, ce produit ne contient pas de bisphénol-A

DONNEES TECHNIQUES	
PUISSANCE	230V ~ 150 W
DONNEES LOGISTIQUES	
EAN	4001627041946
Dimensions produit (L x l x H)	440 x 64 x 120 mm
Poids net du produit	0,78 Kg
Colisage	4
Dimensions emballées	256 x 78 x 130 mm
Poids master (4)	3,96 Kg
Dimensions master (cm)	258 x 152 x 282 mm