

H 7660 BP

Four multifonctions

design facile à combiner avec thermosonde et BrillantLight



- Écran tactile avec capteur de mouvement – M Touch S + MotionReact
- Effort de nettoyage minimal – Équipement de pyrolyse & PyroFit
- Des pâtes moelleuses et des croûtes dorées – Fonction HydraCook
- Fini les aliments trop cuits – avec TasteControl
- Appareil compatible réseau Wi-Fi – Miele@home



Code EAN: 4002516166238 / Numéro de matériel: 11108790 /

Ancien Numéro de matériel: 22766035F

Informations générales	
Référence du modèle	H 7660 BP
Référence mat. du fabricant	11108790
Numéro EAN	4002516166238
Modèle et design	
Couleur	Gris graphite
VitroLine	*
Modèle et design	
Four encastrable	*
Avantages gustatifs	
TasteControl	*
Chauffage accéléré	*
Préchauffage	*
Thermosonde	avec fil
Maintien au chaud	*
Fonction Crisp	*
Modes de cuisson	
Chaleur tournante +	*
Chaleur sole-voûte	*
Fonction HydraCook	*
Fonction HydraCook avec rôtissage automatique	*
Fonction HydraCook avec Chaleur tournante +	*
Fonction HydraCook avec cuisson intensive	*
Fonction HydraCook avec chaleur sole-voûte	*
Fonctions spéciales	*
Cuisson intensive	*
Rôtissage automatique	*
Turbogrill	*
Gril	*
Gril éco	*
Chaleur voûte	*
Chaleur sole	*
Cuisson à basse température	*
Chaleur tournante Eco	*
Décongélation	*
Programmes automatiques	*
Programmes automatiques selon pays	*
Confort d'utilisation	
Mise en réseau avec Miele@home	*
Écran	Écran M Touch S
MotionReact : allumage de l'éclairage lorsqu'on se trouve à proximité	*
MotionReact : affichage si on se trouve à proximité	*
MotionReact : suppression du signal sonore en cas d'approche	*
MotionReact : détection des façades de meuble	*
SoftOpen	*
SoftClose	*

H 7660 BP

Four multifonctions

design facile à combiner avec thermosonde et BrillantLight



Code EAN: 4002516166238 / Numéro de matériel: 11108790 /

Ancien Numéro de matériel: 22766035F

MultiLingua	•
MyMiele	•
Fonction d'aide	•
Jets de vapeur programmables	•
Affichage de l'heure	•
Synchronisation de l'heure	•
Affichage de la date	•
Fonction Minuterie	•
Programmation du début du temps de cuisson	•
Programmation de la fin du temps de cuisson	•
Programmation du temps de cuisson	•
Affichage de la température réelle	•
Affichage de température de consigne	•
Signal sonore lorsque la température de consigne est atteinte	•
Température préconisée	•
Programmes personnalisés	•
Programme Shabbat	•
Réglages personnalisés	•
Efficacité et durabilité	
Classe d'efficacité énergétique (A+++ – D)	A+
Utilisation de la chaleur résiduelle automatique	•
Consommation en mode arrêt en W	0,3
Consommation en mode veille en W	0,8
Consommation en mode veille avec maintien de la connexion au réseau en W	2,0
Durée jusqu'à l'arrêt automatique en mode veille en min	20
Durée jusqu'à l'arrêt automatique en mode veille avec maintien de la connexion au réseau en min	20
Durée jusqu'à l'arrêt automatique en mode Arrêt en min	20
Confort d'entretien	
Auto-nettoyage par pyrolyse	•
Résistance de grill rabattable	•
Porte CleanGlass	•
Alimentation eau/dif. vapeur	
Générateur vapeur, puissance en kW	1,10
Réservoir d'eau fraîche, volume en l	0,3
Tuyau d'aspiration pour recueillir l'eau	•
Sécurité	
Système de refroidissement avec façade froide	•
Sécurité Oubli	•
Verrouillage de la mise en marche	•
Verrouillage de porte en mode Pyrolyse	•
Verrouillage des touches	•
Caractéristiques techniques	
Volume de l'enceinte de cuisson en l	76
Nombre de niveaux d'introduction	5
Nombre de niveaux d'enfournement enceinte de cuisson 1	5
Nombre de niveaux d'enfournement enceinte de cuisson 2	5

H 7660 BP

Four multifonctions

design facile à combiner avec thermosonde et BrillantLight



Code EAN: 4002516166238 / Numéro de matériel: 11108790 /

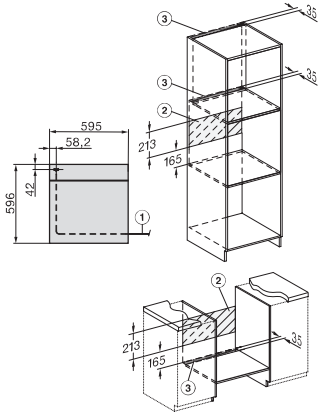
Ancien Numéro de matériel: 22766035F

Marquage des niveaux d'introduction	•
Éclairage de l'enceinte	BrillantLight
Températures en °C	30–300
Températures min. en °C	30
Températures max. en °C	300
Largeur de la niche min. en mm	560
Largeur de la niche max. en mm	568
Hauteur de la niche min. en mm	590
Hauteur de la niche max. en mm	595
Profondeur de la niche en mm	550
Largeur des appareils en mm	595
Hauteur de l'appareil en mm	596
Profondeur de l'appareil en mm	568
Poids en kg	47,0
Puissance totale de raccordement en kW	3,70
Longueur du câble d'alimentation électrique en m	1,50
Tension en V	220-240
Fréquence en Hz	50
Protection par fusible en A	16
Nombre de phases	1
Conducteur neutre	Oui
Câble d'alimentation avec prise	•
Remplacer l'ampoule	Service après-vente
Accessoires fournis	
Plaque de cuisson avec PerfectClean HBB 71	1
Plaque de cuisson multi-usages avec PerfectClean HUBB 71	1
Grille de cuisson PyroFit	1
Rail coulissant FlexiClips PyroFit (paire)	1
Thermosonde filaire	1
Grilles de support amovibles avec PyroFit (paire)	1
Pastilles détartrantes	2
Langues affichage dispo.	
Langues d'affichage disponibles avec MultiLingua	[?] [?] [?] [?] [?] [?] [?] [?], [?] [?], [?] [?] [?], deutsch, dansk, english, suomi, français, ελληνικά, italiano, [?] [?] [?], [?] [?] [?], hrvatski, bahasa malaysia, nederlands, norsk, polski, portuguais, română, русский, svenska, srpski, slovenčina, slovensčina, español, čeština, türkçe, українська, magyar

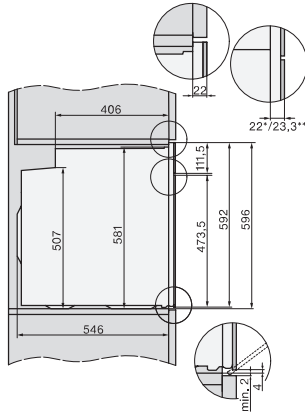
H 7660 BP

Four multifonctions

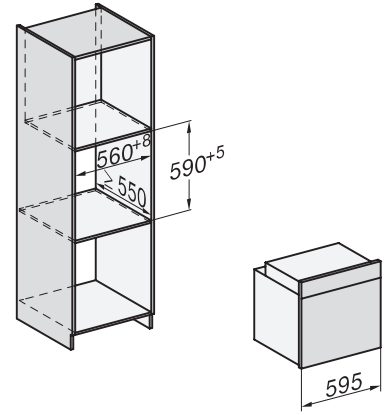
design facile à combiner avec thermosonde et BrillantLight



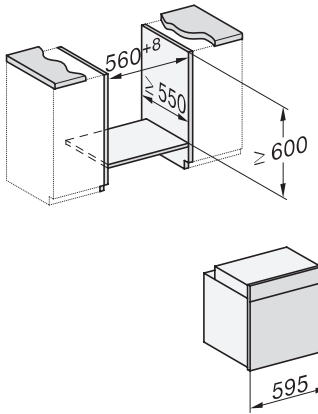
installation H7000 XL, installation drawing



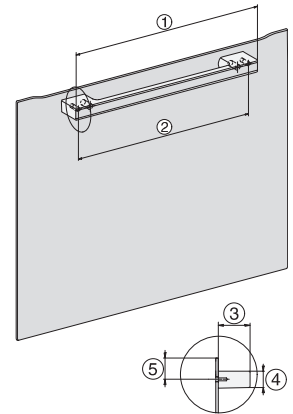
side view H7000 XL, installation drawings



built-in H7000 XL, installation drawing

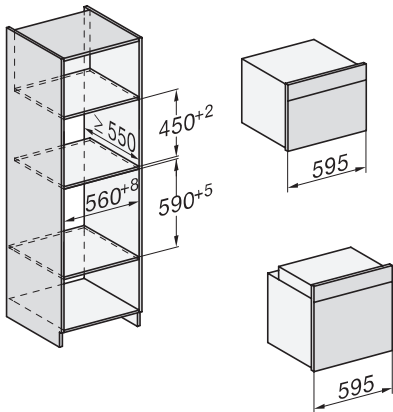


Installation H7000 XL underframe, installation drawings

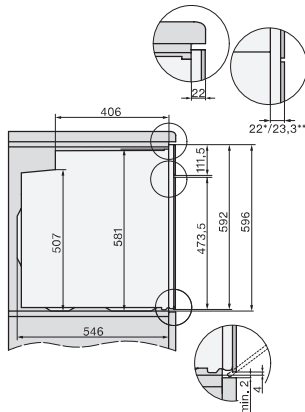


H7000 handle, glass, installation drawings

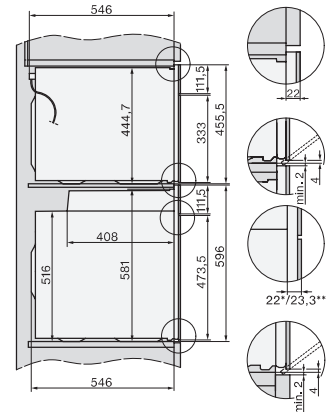
H2x6x-1B/BP/E/EP/I/IP, H2850BP, H7x6xB/BP/BPX, H2x6xB, installation drawings



Installation H7000 BM XL, installation drawings



side view H7000 XL build-under, installation drawing

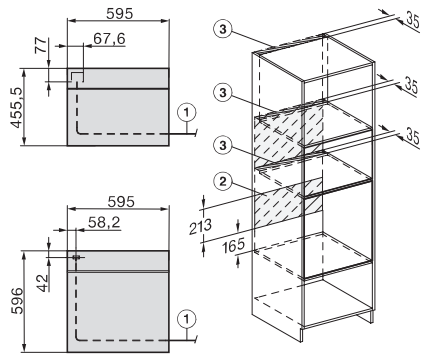


side view Kombi BM XL, installation drawings

H 7660 BP

Four multifonctions

design facile à combiner avec thermosonde et BrillantLight



Installation Kombi BM XL, installation drawings