

LAVE-LINGE FRONT WCG 660



Caractéristiques



Lave-linge Front posable, bandeau droit, top amovible
Tambour HydroGliss breveté (64 litres)

Selecteur ComfortSensor avec bouton rotatif chrome

Capacité automatique 1 à 9 kg

Essorage : 400 à 1400 tr/min (Efficacité: B)

16 programmes de lavage pour s'adapter à tous les textiles

Départ différé 0h30 à 24h

Affichage du temps restant

CapDosing pour les utilisations spécifiques (lessives spéciales, adoucissants Booster) et Programme TwinDos

Lavage rapide des petites charges avec Express 20

AddLoad: Ajouter du linge pendant toute la durée du cycle

Bac à produits AutoClean

Système Anti-vibrations

Moteur à induction ProfiEco

Efficacité énergétique : A

Niveau sonore en essorage : 68 dB(A) (classe de perception: A)

Consommation d'énergie pour 100 cycles : 49 kWh

Consommation d'eau pour un cycle Eco 40-60: 48 L

Informations logistiques:

Code EAN : 4002516302810

Code SAP : 11420220

Dim.nettes (HxLxP) : 850x596x636 mm

Dim. brutes (HxLxP) : 940x660x690 mm

Poids brut : 96.4 kg / Poids net : 92 kg

Lieu de fabrication : Allemagne

Code douanier : 84501190

Alimentation électrique : 220-240 V

Disponible

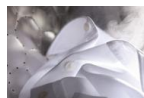
Durée de disponibilité des pièces détachées : 15 ans

WiFiConn@ct et Miele@home

Bandeau de Commande



Les avantages Miele



Soin du linge inégalé : tout en douceur, la structure alvéolée du Tambour HydroGliss forme un coussin d'eau protecteur sur lequel glisse le linge.



TwinDos : Système exclusif de dosage automatique. Avec la lessive liquide UltraPhase 1 et 2, obtenez une efficacité renforcée sur le blanc et la couleur tout en économisant jusqu'à 30% de lessive.



Avec la fonction AddLoad, ajoutez des pièces de linge à votre lessive en cours jusqu'à la fin du cycle. Elle vous permet donc de compléter votre lessive ou d'en retirer une partie juste pour le rinçage ou l'essorage.