

H 7165 BP

Four multifonctions

design noir élégant avec mise en réseau et pyrolyse.



- Écran texte avec commande par capteur – DirectSensor S
- Nettoyage minimum : pyrolyse
- Des pâtes moelleuses et des croûtes dorées – fonction HydraCook
- Appareil compatible réseau Wi-Fi – Miele@home
- La perfection en toute simplicité – Programmes automatiques



Code EAN: 4002516308478 / Numéro de matériel: 11455600 /

Ancien Numéro de matériel: 22716525EU1

| Modèle et design | |
|--|----------------|
| BlackLine | • |
| Modèle et design | |
| Four encastrable | • |
| Avantages gustatifs | |
| Chauffage accéléré | • |
| Modes de cuisson | |
| Chaleur tournante + | • |
| Chaleur sole-voûte | • |
| Fonction HydraCook | • |
| Fonction HydraCook avec Chaleur tournante + | • |
| Cuisson intensive | • |
| Rôtissage automatique | • |
| Turbogrill | • |
| Gril | • |
| Chaleur sole | • |
| Chaleur tournante Eco | • |
| Décongélation | • |
| Programmes automatiques | • |
| Design | |
| Couleur | Noir obsid. |
| Confort d'utilisation | |
| Mise en réseau avec Miele@home | • |
| Écran | DirectSensor S |
| SoftOpen | • |
| SoftClose | • |
| MultiLingua | • |
| Affichage de l'heure | • |
| Synchronisation de l'heure | • |
| Fonction Minuterie | • |
| Programmation du début du temps de cuisson | • |
| Programmation de la fin du temps de cuisson | • |
| Programmation du temps de cuisson | • |
| Affichage de la température réelle | • |
| Affichage de température de consigne | • |
| Signal sonore lorsque la température de consigne est atteinte | • |
| Température préconisée | • |
| Réglages personnalisés | • |
| Efficacité et durabilité | |
| Classe d'efficacité énergétique (A+++ – D) | A+ |
| Consommation en mode Arrêt en W | 0,3 |
| Consommation en mode Veille en W | 0,8 |
| Durée avant basculement automatique en mode Veille en min | 20 |
| Durée avant basculement automatique en mode Arrêt en min | 20 |
| Consommation en mode veille avec maintien de la connexion au réseau en W | 2,0 |

H 7165 BP

Four multifonctions

design noir élégant avec mise en réseau et pyrolyse.



Code EAN: 4002516308478 / Numéro de matériel: 11455600 /

Ancien Numéro de matériel: 22716525EU1

Durée jusqu'à l'arrêt automatique en mode veille avec maintien de la connexion au réseau en min 20

| Confort d'entretien | |
|--|-----------------|
| Auto-nettoyage par pyrolyse | • |
| Résistance de gril rabattable | • |
| Porte CleanGlass | • |
| Alimentation eau/dif. vapeur | |
| Générateur vapeur, puissance en kW | 1,10 |
| Réservoir d'eau fraîche, volume en l | 0,3 |
| Tuyau d'aspiration pour recueillir l'eau | • |
| Sécurité | |
| Système de refroidissement avec façade froide | • |
| Sécurité Oubli | • |
| Verrouillage de la mise en marche | • |
| Verrouillage de porte en mode Pyrolyse | • |
| Caractéristiques techniques | |
| Volume de l'enceinte de cuisson en l | 76 |
| Nombre de niveaux d'introduction | 5 |
| Nombre de niveaux d'enfournement enceinte de cuisson 1 | 5 |
| Nombre de niveaux d'enfournement enceinte de cuisson 2 | 5 |
| Marquage des niveaux d'introduction | • |
| Éclairage de l'enceinte | 1 spot halogène |
| Températures en °C | 30–300 |
| Températures min. en °C | 30 |
| Températures max. en °C | 300 |
| Largeur de la niche min. en mm | 560 |
| Largeur de la niche max. en mm | 568 |
| Hauteur de la niche min. en mm | 590 |
| Hauteur de la niche max. en mm | 595 |
| Profondeur de la niche en mm | 550 |
| Dimensions d'appareil (l x h p) en mm | 595 x 596 x 568 |
| Largeur des appareils en mm | 595 |
| Hauteur de l'appareil en mm | 596 |
| Profondeur de l'appareil en mm | 568 |
| Poids en kg | 47,0 |
| Puissance totale de raccordement en kW | 3,60 |
| Tension en V | 220-240 |
| Longueur du câble d'alimentation électrique en m | 1,50 |
| Fréquence en Hz | 50 |
| Protection par fusible en A | 16 |
| Nombre de phases | 1 |
| Câble d'alimentation avec prise | • |
| Remplacer l'ampoule | Client |
| Accessoires fournis | |
| Plaque de cuisson avec PerfectClean HBB 71 | 1 |
| Plaque de cuisson multi-usages avec PerfectClean HUBB 71 | 1 |
| Grille de cuisson avec PerfectClean | 1 |
| Tiroir entièrement télescopique FlexiClip HFC 70-C (paire) | 1 |



H 7165 BP
Four multifonctions
design noir élégant avec mise en réseau et pyrolyse.



Code EAN: 4002516308478 / Numéro de matériel: 11455600 /
Ancien Numéro de matériel: 22716525EU1

| | |
|--|---|
| Grilles de support amovibles avec PerfectClean (paire) | 1 |
| Pastilles détartrantes | 2 |

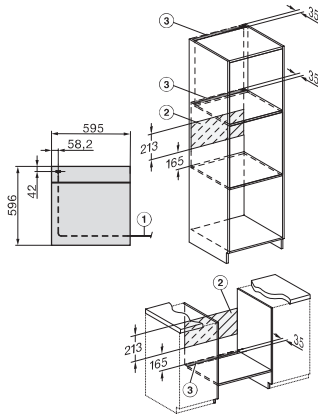
| | |
|---------------------------------|--|
| Langues affichage dispo. | |
|---------------------------------|--|

| | |
|--|---|
| Langues d’affichage disponibles avec MultiLingua | bahasa malaysia, dansk, deutsch, english, español, français, hrvatski, italiano, magyar, nederlands, norsk, polski, portugês, русский, română, slovenčina, slovenščina, srpski, suomi, svenska, türkçe, українська, čeština, ελληνικά, □□□□□□□□, □□□, □ □□□, □□□□□, □□□□□ |
|--|---|

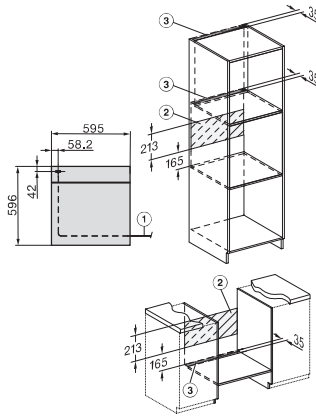
H 7165 BP

Four multifonctions

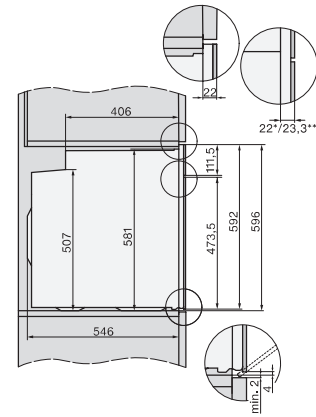
design noir élégant avec mise en réseau et pyrolyse.



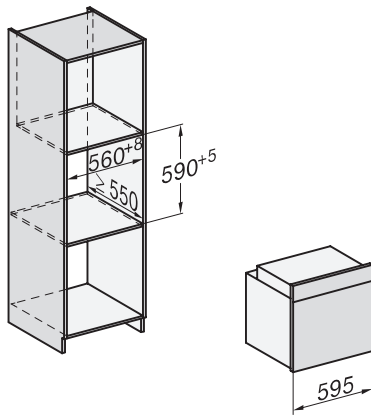
installation H7000 XL, installation drawing



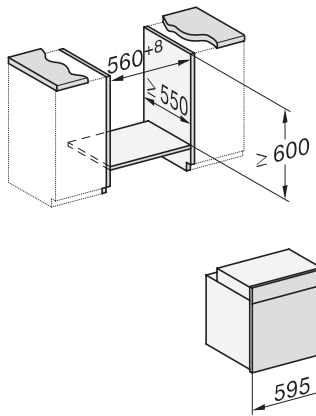
installation H7000 XL, installation drawing, GB, AU



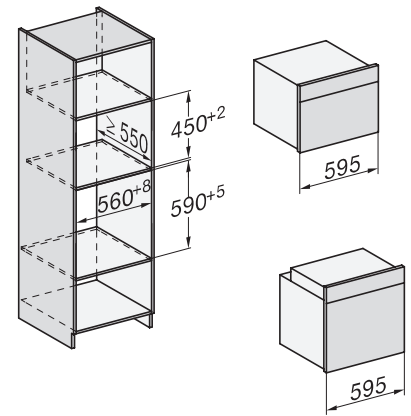
side view H7000 XL, installation drawings



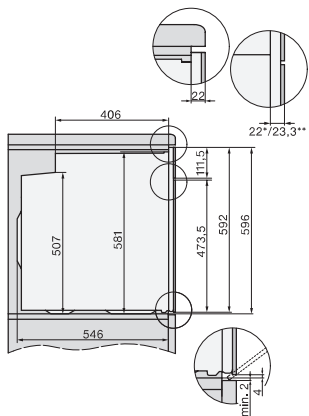
built-in H7000 XL, installation drawing



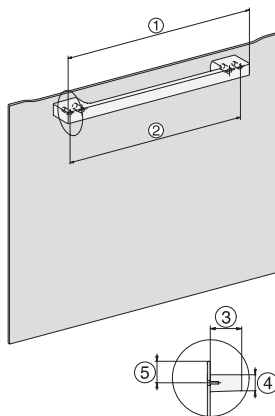
Installation H7000 XL underframe, installation drawings



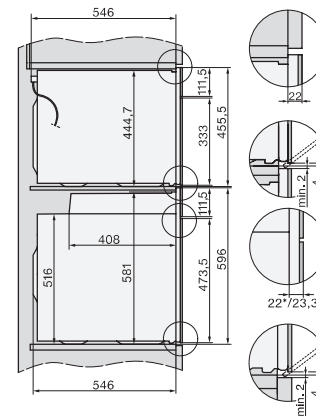
Installation H7000 BM XL, installation drawings



side view H7000 XL build-under, installation drawing



H7x65BP, H7145BM, H7165B, H7365B, H2756B, H2765B/BP, DGC7151, DGC7351 installation drawings

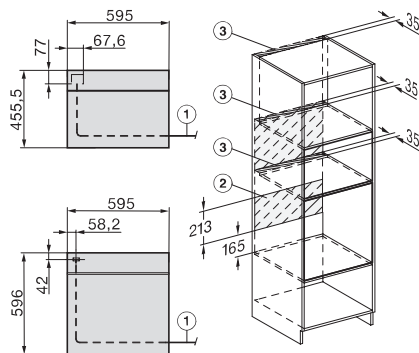


side view Kombi BM XL, installation drawings

H 7165 BP

Four multifonctions

design noir élégant avec mise en réseau et pyrolyse.



Installation Kombi BM XL, installation drawings