

TEH785WP EcoSpeed&9kg

Sèche-linge pompe à chaleur T1 :

9 kg | DirectSensor | SilenceDrum | DryCare 40 | Séchage Hygiène (HygieneDry)



Code EAN: 4002516480884 / Numéro de matériel: 11848840 /

Ancien Numéro de matériel: 12EH7852F

Modèle	
installation en colonne	•
Charnière de porte	Gauche
Côte à côte	•
Encastrable sous plan	•
Encastrable	•
Type	
Marque de produit	T1 Chrome Edition
Sèche-linge pompe à chaleur	•
Design	
Couleur de l'appareil	Blanc lotus
Coloris du bandeau	Blanc lotus
Couleur du sélecteur rotatif	Blanc lotus/anneau chromé
Type de bandeau de commande	droit
Type de commande	Sélecteur rotatif
Écran	DirectSensor blanc, 7 segments
Résultat de séchage	
Séchage parfait PerfectDry	•
Système de parfum FragranceDos <sup>2</sup>	•
Rotation alternée du tambour	•
Séchage Hygiène (HygieneDry)	•
Hygiène contrôlée pour lutter contre les virus	•
Protection du linge	
SilenceDrum	•
Charge en kg	9,0
Confort d'utilisation	
Mise en réseau avec Miele@home	•
Wash2Dry	•
Départ différé jusqu'à 24 h à l'avance	•
Affichage du temps restant	•
Affichage de déroulement de programme	Non
Éclairage du tambour	LED
Silence System pour un plus grand silence	•
Réservoir d'eau de condensation	•
Kit d'évacuation de l'eau de condensation intégré	•
AddLoad	•
Efficacité et durabilité	
Classe d'efficacité énergétique (A-G)	C
Consommation d'énergie pondérée par 100 cycles de marche en programme « ECO séchage normal » en kWh	101
Émissions de bruit acoustique dans l'air en programme standard « ECO séchage normal » en dB(A) re1pW	62
Classe d'émissions de bruit acoustique dans l'air (A-D)	B
Durée du programme « ECO séchage normal » en min.	184
Efficacité de la condensation en %	94
Classe d'efficacité de condensation (A-D)	A
Technologie EcoDry	•

- SilenceDrum\* réduit le bruit pour un séchage bien plus silencieux
- Gain de temps lors du tri ; DryCare 40 est idéal pour du linge lavé à 40 °C\*\*
- EcoSpeed réduit efficacement le temps de séchage de 20 minutes\*\*\*
- FragranceDos<sup>2</sup> parfume légèrement votre linge après le séchage\*\*\*\*
- Commande intégrale de votre sèche-linge via l'App avec Miele@home\*\*\*\*\*

\* Brevet EP 4 163 433

\*\* Ne convient pas pour le lavage de la soie ou de la laine.

\*\*\* Comparé aux sèche-linge Miele sans la fonction EcoSpeed avec la même charge et une efficacité énergétique similaire. Résultat testé avec le programme « Coton » à pleine charge.

\*\*\*\* Brevet EP 2 431 516

\*\*\*\*\* Miele@home est une offre numérique distincte de Miele & Cie. KG. Toutes les applications intelligentes sont possibles grâce au système Miele@home. Les fonctionnalités peuvent varier selon le modèle et les régions.



TEH785WP EcoSpeed&9kg

Sèche-linge pompe à chaleur T1 :

9 kg | DirectSensor | SilenceDrum | DryCare 40 | Séchage Hygiène (HygieneDry)



Code EAN: 4002516480884 / Numéro de matériel: 11848840 /

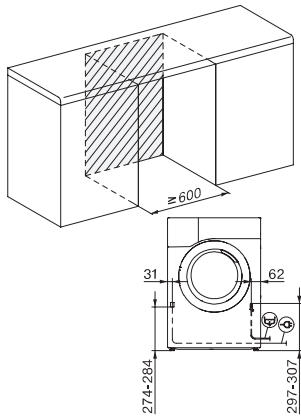
Ancien Numéro de matériel: 12EH7852F

Échangeur thermique sans entretien	•
Moteur ProfiEco	•
EcoSpeed	•
<b>Programmes de séchage</b>	
Coton	•
ECO	•
Entretien facile	•
Linge délicat	•
Chemises	•
Finish laine	•
Programme Express	•
Imperméabilisation	•
Draps	•
Air chaud/DryFresh	•
<b>Options de séchage</b>	
Rotation infroissable	•
Signal sonore	•
DryCare 40	•
<b>Qualité</b>	
Aubes souples	•
<b>Sécurité</b>	
Code PIN	•
Affichage « Vider réservoir »	•
Affichage « Nettoyer filtres »	•
Interface optique	•
<b>Caractéristiques techniques</b>	
Dimensions (h x l x p) en mm	850 x 596 x 636
Dimensions en mm (largeur)	596
Dimensions en mm (hauteur)	850
Dimensions en mm (profondeur)	636
Profondeur de l'appareil porte ouverte en mm	1054
Poids en kg	56
Tension en V	220-240
Protection par fusible en A	10
Fréquence en Hz	50
Puissance totale de raccordement en kW	1,10
Longueur du câble d'alimentation électrique en m	2,0
Fermeture hermétique	•
Type de réfrigérant	R290
Quantité de fluide frigorigène en kg	0,14
Potentiel de réchauffement global de produit frigorigène en CO <sub>2</sub> e	3
Potentiel de réchauffement global de l'appareil en CO <sub>2</sub> e	0,42
Remplacer l'ampoule	Service après-vente
<b>Accessoires fournis</b>	
Flacon de parfum	•
Bon pour un second flacon de parfum	•

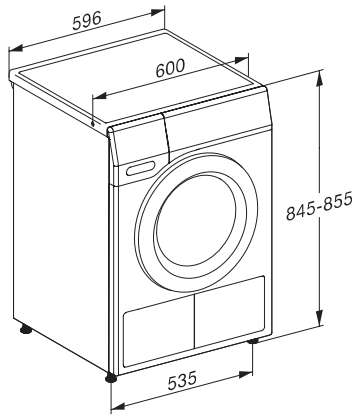
TEH785WP EcoSpeed&9kg

Sèche-linge pompe à chaleur T1 :

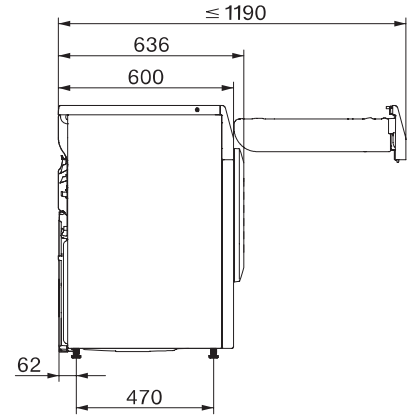
9 kg | DirectSensor | SilenceDrum | DryCare 40 | Séchage Hygiène (HygieneDry)



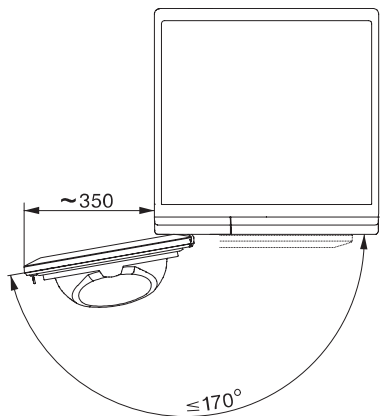
T1 installation drawing, slanted facia or straight facia, measures in mm



T1 drawing, slanted facia or straight facia, measures in mm



T1 drawing, slanted facia or straight facia, with porthole, measures in mm



T1 drawing, slanted facia or straight facia, measures in mm