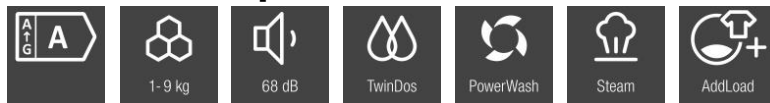


# Lave-linge WWI 880 WCS



## Caractéristiques



Lave-linge front posable, bandeau incliné 5°  
Tambour Hydrogliss breveté 64 litres  
Bandeau ComfortSensor avec bouton chrome  
Capacité 1 à 9 kg  
Essorage : 400 à 1600 tr/min (classe A)

24 programmes dont Express 20 et Chemises  
Départ différé 0h30 à 24h et affichage du temps restant  
Système de dosage automatique TwinDos pour le blanc et les couleurs  
PowerWash avec QuickPowerWash et SingleWash pour un lavage impeccable en 49 minutes ou de petites charges sans surconsommer  
SteamCare avec programme rafraîchir et défroissage  
CapDosing pour les utilisations spécifiques  
AddLoad : ajout de linge en cours de cycle

Efficacité énergétique : A  
Conso. d'énergie pour 100 cycles Eco 40-60 : 48 L  
Conso. d'eau par 100 cycles Eco 40-60: 49 kWh  
Niveau sonore en essorage : 68 dB (classe A)  
Durée du programme Eco 40-60 : 3h19

## Informations logistiques

Code EAN : 4002516767541  
Code SAP : 12455160

Dim. Nettes (HxLxP) : 850x596x643 mm  
Dim brutes (HxLxP) : 940x660x690 mm  
Poids brut : 98,5 kg / Poids net : 94 kg  
Lieu de fabrication : Allemagne  
Code douanier : 84501190

Durée de disponibilité des pièces détachées :  
15 ans

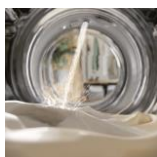
## Bandeau de commandes



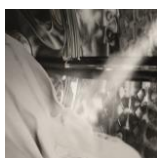
## Les avantages Miele



TwinDos : système de dosage automatique. Avec la lessive UltraPhase 1 et 2 bénéficiez de l'efficacité sur le blanc et la couleur tout en économisant jusqu'à 30% de lessive.



PowerWash : Un lavage plus efficace, plus rapide et plus économique. Lavez 4kg en 49 minutes avec QuickPowerWash ou lavez une petite charge avec SingleWash.



SteamCare : redonnez un coup de frais à des vêtements grâce à la vapeur, ou profitez de la fonction défroissage vapeur pour réduire le temps de repassage.