

Sèche-linge TCL 680 WP



Informations logistiques

Code EAN : 4002516782766

Code SAP : 12487100

Dim. Nettes (HxLxP) : 850x596x643 mm

Dim brutes (HxLxP) : 940x660x690 mm

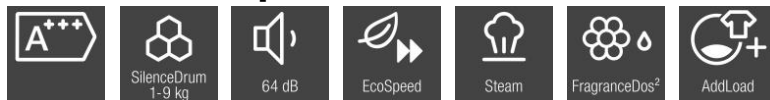
Poids brut : 60 kg / Poids net : 56 kg

Lieu de fabrication : Rép. Tchèque

Code douanier : 84512100

Durée de disponibilité des pièces détachées :
15 ans

Caractéristiques



Sèche-linge posable pompe à chaleur
Bandeau de commande droit, top amovible
Bandeau ComfortSensor blanc
Tambour SilenceDrum éclairé LED 9 kg, 120 l

19 programmes dont Finish vapeur, 4 paliers de séchage
DryCare40 pour sécher tous les textiles lavables à 40°C
(hors Laine & Soie)

DryFresh/PowerFresh : neutralisation d'odeurs grâce à la vapeur

Système de séchage breveté PerfectDry

EcoSpeed : économies et durées de programmes réduites

Connecté Miele@home avec Wash2Dry

Diffuseur de parfum FragranceDos²

AddLoad: Ajouter du linge pendant toute la durée du cycle

Gaz frigorigène naturel R290

Kit de vidange de l'eau condensée

Echangeur thermique sans entretien

Efficacité énergétique A+++

Niveau sonore 64 dB

Consommation par an : 185 kWh

Efficacité de condensation A

Durée du programme coton : 184 min

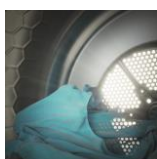
Bandeau de commandes



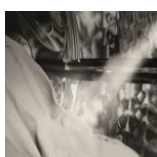
Les avantages Miele



Un soin du linge inégalé grâce au tambour
Aérogloss breveté qui crée un coussin d'air
sur lequel le linge glisse délicatement.



Précision et économies : la technologie
exclusive PerfectDry assure un séchage
constant, homogène et rapide en
toutes circonstances.



Finish vapeur : vos textiles sont visiblement
défroissés et rafraîchis grâce à la vapeur.
Moins de repassage et plus de fraîcheur.