



LIGHT MUG

Vacuum mug
Mug isotherme

LIGHT MUG mug isotherme 0,4 L bleu
N2150900

Un mug léger avec une grande capacité, pour emporter votre boisson chaude ou froide partout où vous allez !

Idéal en déplacement, le Light Mug isotherme d'Emsa deviendra indispensable à votre quotidien : ultra fin et léger (195 gr seulement), mais avec une très grande capacité de 0,4L. Il est conçu pour durer grâce à sa structure en acier inoxydable de haute qualité. Son système de bouchon rabattable s'ouvre et se ferme d'une seule main sans effort. Garanti 5 ans.

DESCRIPTION PRODUIT SITE @

Light Mug, le mug ultra fin et léger avec une grande capacité

Le Light Mug d'Emsa est le compagnon idéal en déplacement : il offre des performances robustes et durables tout en étant fin, compact et léger (195 gr seulement). Conçu en acier inoxydable 18/10 selon des normes de qualité exigeantes, il est isotherme et permet de garder les boissons chaudes 8h, et froides 16h. Le bouchon rabattable s'ouvre et se ferme facilement d'une seule main avec un fermoir qui permet de verrouiller la fermeture et ainsi garantir une herméticité totale. Il assure une hygiène parfaite et une étanchéité totale, pour un transport en toute tranquillité. Sa finition mate stylée, son coloris tendance et son esthétique épurée sauront vous séduire, et sa contenance de 0,4 L et son poids plume le rendent idéal pour tous les déplacements. Le bouchon se démonte entièrement pour faciliter le nettoyage au lave-vaisselle. Garantie 5 ans.

BÉNÉFICES PRODUIT SITE DISTRIBUTEUR

Emsa Light Mug mug isotherme 0,4 L bleu Acier inoxydable Compact et léger Conserve 8h chaud et 16h froid 100 % étanche sans BPA finition mate design N2150900

- MUG ULTRA FIN ET LEGER, GRANDE CAPACITE : design compact et poids plume (195 gr), sa contenance de 0,4L est idéale en déplacement
- ROBUSTE ET ISOTHERME : conception en acier inoxydable de haute qualité, conservation des boissons chaudes 8h, froides 16h
- HERMETIQUE ET HYGIENIQUE : son couvercle rabattable facilement d'une seule main et son fermoir clip assurent une hygiène parfaite et une étanchéité totale, pour un transport en toute tranquillité
- DESIGN TENDANCE : finition mate stylée, coloris tendance et esthétique épurée
- GARANTIE 5 ANS : conçu pour durer
- NETTOYAGE FACILE : se démonte et passe au lave-vaisselle, couvercle et corps. Sans BPA

BENEFICES DU PRODUIT

**Acier
Inoxydable**

Acier inoxydable de haute qualité

Conçu pour durer en acier inoxydable de haute qualité, vous pourrez compter jour après jour sur le Light Mug d'Emsa.

Facile à nettoyer

Le couvercle se démonte entièrement pour un nettoyage facile. Compatible lave-vaisselle.



Léger

Fin et léger

Compact, ultra fin et léger (195 gr), avec une grande contenance de 0,4 L idéale en déplacement.



Conservation optimale

Grâce à l'isolation sous vide, vous pouvez conserver votre boisson chaude jusqu'à 8 heures et froide jusqu'à 16 heures.



Ouverture facile d'une seule main

Le système de bouchon rabattable s'ouvre facilement d'une seule main et se referme d'un simple clic, et assure une hygiène parfaite idéale en déplacement.

100 % étanche

Un mug de haute qualité 100 % étanche, qui évite les fuites et les dégâts tout en garantissant que vos boissons restent parfaitement protégées.



Finition mate tendance

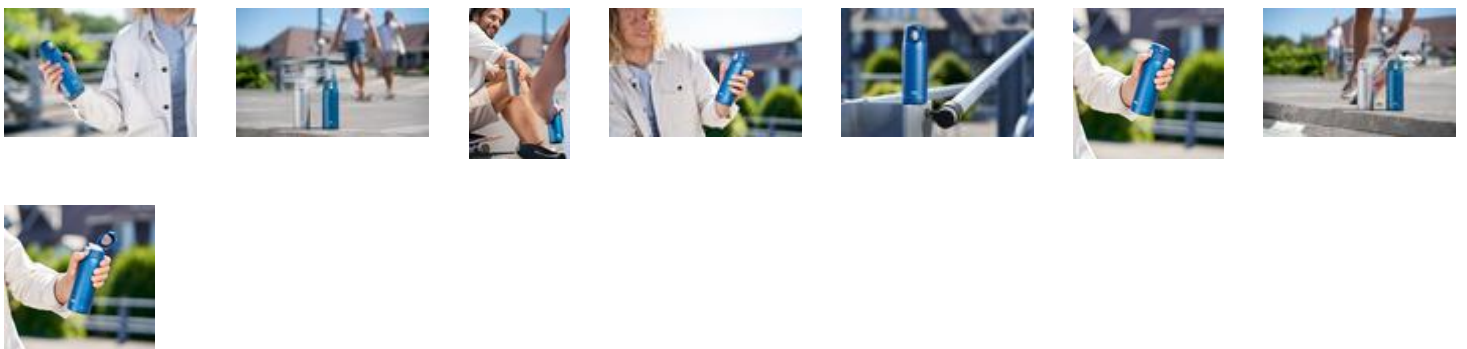
Une finition mate élégante et raffinée dans trois couleurs attrayantes au choix.

PHOTOS DU PRODUIT

Autres images produit



Photos produit in situ



Video(s)



Packaging



[product.ifu]



CARACTERISTIQUES DU PRODUIT

➤ Matériau couvercle	PLASTIQUE-POLYPROPYLENE
➤ Maintien au froid	8 heures
➤ Maintien au chaud	4 heures
➤ Isolation	Ampoule sous vide double paroi en inox
➤ Etanchéité	Oui
➤ Compatible lave-vaisselle	OUI
➤ Sans bisphénol	OUI
➤ Coloris Couvercle	Bleu
➤ Couvercle	Ouverture anti-éclaboussures d'une seule main
➤ Coloris corps	Bleu
➤ Matériau corps	Acier inoxydable
➤ Contenance	0,40 L
➤ Pays d'origine	Chine

INFORMATIONS LOGISTIQUES**CMMF : 31 10600590**

Code EAN	Colisage	Pièces / couche palette	Couches / palette	Pièces / palette	Pièces / container
EAN ST : 4009049535128 EAN UC :	4	140	3	420	C20 : 26 044 C40 : 53 952 HQ4 : 63 252

	Produit nu	Produit emballé	Carton	Palette
Dimensions (L x l x H)	66 x 66 x 196 (mm)	66 x 66 x 196 (MM)	145 x 145 x 205 (MM)	1 200 x 800 x 865 (MM)
Poids	0.195 (kg)	0,233 (KG)	0,932 (KG)	117,86 (KG)