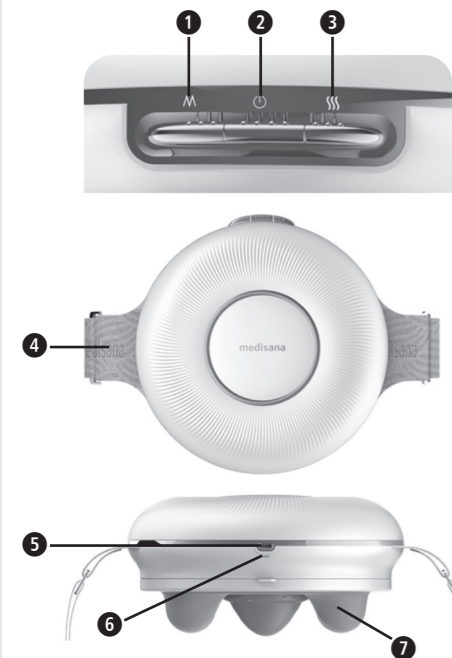


Appareil et éléments de commande

Légende des symboles

IMPORTANT

Le non-respect de ce mode d'emploi peut entraîner des blessures graves ou risque d'endommager l'appareil.


AVERTISSEMENT

Ces avertissements doivent être respectés pour éviter d'éventuelles blessures à l'utilisateur.


ATTENTION

Ces instructions doivent être respectées pour éviter d'éventuels dommages à l'appareil.


REMARQUE

Ces instructions vous procurent des informations supplémentaires utiles sur l'installation ou le fonctionnement.



Utilisez l'appareil uniquement dans des pièces fermées !



N'utilisez pas l'appareil dans des pièces humides (par ex. dans le bain ou sous la douche).

LOT Numéro de LOT



Fabricant



Symboles de recyclage/codes : ceux-ci servent à fournir des informations sur le matériau et son utilisation correcte ainsi que sur son recyclage.

FR Consignes de sécurité


Avant d'utiliser cet appareil, veuillez lire attentivement le mode d'emploi, en particulier les consignes de sécurité, et veillez à conserver ce mode d'emploi pour toute utilisation ultérieure. Si vous cédez l'appareil à un tiers, veuillez impérativement lui remettre ce mode d'emploi.



- Utilisez l'appareil uniquement conformément à l'usage prévu dans le mode d'emploi. Le droit à la garantie expire en cas d'utilisation non conforme.
- L'appareil n'est pas destiné à un usage commercial ou au domaine médical.
- Vérifiez que l'appareil n'est pas endommagé avant de l'utiliser. En cas de doute, ne l'utilisez pas et contactez le service clientèle.

Au sujet de l'alimentation électrique

- Avant de brancher l'appareil à votre alimentation électrique (pour la charge), veuillez vous assurer que la tension d'alimentation indiquée sur la plaque signalétique correspond à celle de votre réseau électrique.
- Ne chargez l'appareil que lorsqu'il est éteint.
- Cet appareil contient des batteries qui ne sont pas remplaçables.
- L'appareil ne doit être utilisé qu'avec une très basse tension de sécurité correspondant à l'indication figurant sur l'appareil.
- Ne saisissez pas un appareil qui est tombé dans l'eau.
- Ne transportez pas, ne tirez pas et ne tournez pas l'appareil par le câble de charge.
- Si le câble ou l'appareil sont endommagés, l'appareil ne doit plus être utilisé. Pour des raisons de sécurité, les pièces ne doivent être remplacées que par un service après-vente agréé. Pour écarter tout risque, envoyez l'appareil au service après-vente pour réparation.
- Assurez-vous que les câbles ne puissent pas provoquer de trébuchement. Ils ne doivent pas être pliés, coincés ou entortillés.

Cas particuliers

- N'utilisez pas l'appareil chez les enfants, les personnes handicapées ou endormies ni chez les personnes insensibles à la chaleur qui sont incapables de réagir en cas de surchauffe.
- Cet appareil peut être utilisé par des enfants à partir de 8 ans et par des personnes dont les capacités physiques, sensorielles ou mentales sont réduites ou qui manquent d'expérience et de connaissances, si elles sont sous surveillance et si elles ont été informées concernant l'utilisation sécurisée de l'appareil et si elles comprennent les dangers qui en résultent.
- Les enfants doivent être surveillés pour s'assurer qu'ils ne jouent pas avec l'appareil.
- N'utilisez pas cet appareil dans le but de compléter ou de remplacer des traitements médicaux. Cela pourrait aggraver les symptômes et les douleurs chroniques.
- Vous devez vous abstenir d'utiliser l'appareil de massage ou consulter au préalable votre médecin si :
 - vous êtes enceinte,
 - vous avez un stimulateur cardiaque, des articulations artificielles ou des implants électroniques,
 - vous souffrez d'une ou de plusieurs des maladies ou affections suivantes : troubles de la circulation sanguine, varices, plaies ouvertes, contusions, lésions cutanées, phlébites.
- Utilisez l'appareil exclusivement comme décrit dans ce mode d'emploi, appliqué autour des hanches pour le massage.
- Si vous ressentez des douleurs ou si le massage vous procure une sensation désagréable, interrompez l'utilisation et consultez votre médecin.
- En cas de douleurs inexplicables, si vous êtes sous traitement médical et/ou si vous utilisez des dispositifs médicaux, consultez votre médecin avant de vous servir de l'appareil de massage.
- N'utilisez pas l'appareil lorsque vous dormez ou que vous êtes allongé sur votre lit.
- N'utilisez jamais l'appareil lorsque vous conduisez un véhicule ou manœuvrez une machine.
- Ne placez ou n'utilisez jamais l'appareil directement à côté d'un radiateur électrique ou d'une autre source de chaleur.
- Ne laissez pas l'appareil sans surveillance lorsqu'il est branché au secteur (pour la charge).
- Évitez tout contact de l'appareil avec des objets pointus ou tranchants.
- Ne couvrez pas l'appareil lorsqu'il est allumé. Ne l'utilisez jamais sous des couvertures ou des coussins. Il y a un risque d'incendie, de décharge électrique et de blessure.

Pour l'utilisation

- La durée de fonctionnement maximale pour une utilisation est de 15 minutes. Une utilisation plus longue raccourcit la durée de vie de l'appareil et peut entraîner une tension musculaire au lieu d'une relaxation.
- Une utilisation trop longue à un niveau élevé peut provoquer des brûlures cutanées. Vérifiez régulièrement les zones cutanées situées sous la zone d'application afin d'éviter les brûlures ou la formation de cloques.

- Une utilisation trop longue peut entraîner une surchauffe. Laissez toujours refroidir l'appareil avant de l'utiliser à nouveau.
- La surface de l'appareil est chaude. Les personnes insensibles à la chaleur doivent faire preuve de prudence lors de l'utilisation de l'appareil.

Entretien et nettoyage

- Vous ne pouvez effectuer vous-même que des travaux de nettoyage sur l'appareil. En cas de dysfonctionnement ou de dommage, ne réparez pas l'appareil vous-même, car cela annulerait tout droit à la garantie. Ne plongez pas l'appareil dans l'eau ou dans d'autres liquides. Si du liquide pénètre malgré tout dans l'appareil, éteignez-le et ne l'utilisez plus jusqu'à ce qu'il soit complètement sec.
- Cet appareil contient des batteries qui ne peuvent être remplacées que par du personnel qualifié.
- Le nettoyage et l'entretien incombant à l'utilisateur ne doivent pas être effectués par des enfants sans surveillance.

Utilisation conforme à l'usage prévu

Cet appareil sert à l'auto-massage de la région abdominale - pour la détente et le bien-être. Il n'est pas destiné à un usage médico-thérapeutique. Il ne convient pas aux cliniques, aux cabinets de massage, aux studios de bien-être, etc. L'appareil de massage n'est pas un dispositif médical et n'est pas destiné à traiter la douleur. En cas de doute ou d'incertitude, demandez conseil à votre médecin avant utilisation.

Appareil et éléments de commande

- Touche mode
- Touche Marche/Arrêt
- Touche chaleur
- Bande élastique pour l'enrouler autour des hanches
- Port USB pour la charge à l'aide d'un câble de charge
- Indicateur LED
- Picots de massage avec housse en tissu

Contenu de la livraison

Veuillez d'abord vérifier que l'appareil est complet et qu'il ne présente aucun dommage. En cas de doute, ne mettez pas l'appareil en service et adressez-vous à votre revendeur ou à votre service après-vente.

La livraison comprend :

- 1 appareil de massage abdominal **medisana BM 100**
- 1 câble de charge USB
- 1 ceinture
- 1 guide de démarrage rapide

Si, lors du déballage, vous constatez un dommage dû au transport, veuillez contacter immédiatement votre revendeur.


AVERTISSEMENT

Veillez à ce que les films d'emballage ne tombent pas entre les mains d'enfants ! Il existe un risque d'étouffement !

Charger l'appareil

Chargez l'appareil avant utilisation. Pour ce faire, connectez le câble de charge USB fourni à une source d'alimentation compatible et au port de l'appareil ⑤. Ce faisant, le voyant LED ⑥ indique l'état actuel :

Clignotement rapide rouge : niveau de charge de la batterie faible, veuillez charger immédiatement

Clignotement lent rouge : la batterie est en cours de charge

Rouge constant : la batterie est complètement chargée.

Utilisation

Placez l'appareil de massage abdominal autour des hanches de manière à ce que les picots de massage ⑦ reposent sur l'abdomen. À l'aide de la bande élastique ④, réglez une largeur confortable afin que l'appareil tienne bien en place sans toutefois serrer.

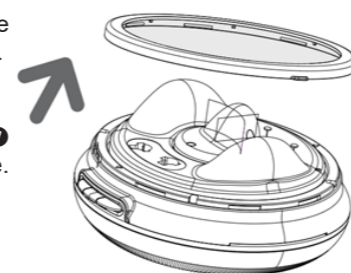
- Allumez l'appareil en appuyant sur la touche Marche/Arrêt ② pendant environ 1,5 seconde. L'appareil est activé en mode standard (massage contre les flatulences et niveau de chaleur faible).
- En appuyant plusieurs fois sur la touche chaleur ③, vous pouvez choisir entre un niveau de chaleur faible, un niveau de chaleur élevé et l'arrêt.
- En appuyant plusieurs fois sur la touche Mode ①, vous pouvez passer du mode 1 « Massage contre les flatulences » au mode 2 « Massage contre la constipation » et au mode 3 « Massage menstruel ».
- Pour éteindre l'appareil, appuyez sur la touche Marche/Arrêt ② pendant environ 1,5 seconde.

Retrait de la housse en tissu

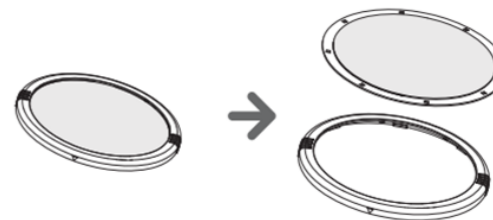
La housse en tissu des picots de massage ⑦ peut être retirée à la main pour être nettoyée.

Pour ce faire, procédez comme suit :

- éteignez l'appareil ;
- tirez la bague de retenue vers le haut.



- Retirez maintenant délicatement la housse en tissu de la bague de retenue :


Nettoyage et entretien

- Avant de nettoyer l'appareil, assurez-vous qu'il est éteint et qu'il n'est pas branché à l'alimentation électrique (pour la charge).
- Nettoyez l'appareil refroidi uniquement avec un chiffon doux et humide.
- N'utilisez jamais de produits de nettoyage agressifs, de brosses dures, de solvants ou d'alcool. Cela pourrait endommager la surface.
- Ne plongez jamais l'appareil dans l'eau pour le nettoyer et assurez-vous qu'il n'y a pas d'eau qui pénètre à l'intérieur de l'appareil.
- Pour nettoyer la housse en tissu : retirez-la de l'appareil comme décrit, rincez-la à l'eau froide, laissez-la sécher et remettez-la en place dans l'appareil.
- Ne réutilisez l'appareil que lorsqu'il est complètement sec.
- Rangez l'appareil de préférence dans son emballage d'origine et conservez-le dans un endroit sûr, propre, frais et sec.


Remarque concernant l'élimination

Nos produits et emballages se recyclent, ne les jetez pas! Trouvez où les déposer sur le site

www.quefairedemesdechets.fr

Caractéristiques techniques

Nom et modèle :	Appareil de massage abdominal medisana BM 100
Alimentation électrique :	7,3 V= 2 600 mAh ; Entrée : 5 V= 2,0 A
Durée d'utilisation max. :	15 minutes
Dimensions L x l x h :	env. 205 x 205 x 105 mm
Poids :	env. 1 kg
Conditions de stockage :	dans un endroit frais et sec
Numéro d'article :	88405
Numéro EAN :	40 15588 88405 4

Par souci d'amélioration constante de nos produits, nous nous réservons le droit d'effectuer des modifications techniques et conceptuelles.

Vous trouverez la version actuelle de ce mode d'emploi sous <https://docs.medisana.com/88405>.

Les informations relatives au service sont disponibles ici : www.medisana.com/servicepartners



Service

Conditions de garantie et de réparation

En cas de réclamation au titre de la garantie, veuillez vous adresser à votre magasin spécialisé ou directement au service après-vente. Si vous devez retourner l'appareil, veuillez indiquer le défaut et joindre une copie du justificatif d'achat.

Les conditions de garantie suivantes sont applicables :

- Les produits **medisana** sont garantis 3 ans à compter de la date d'achat. En cas de réclamation au titre de la garantie, la date de vente doit être prouvée par une quittance d'achat ou une facture.
- Les vices dus à des défauts matériels ou de fabrication sont réparés gratuitement pendant la période de garantie.
- Un octroi de garantie ne permet pas l'extension de la durée de garantie, que ce soit pour l'appareil ou pour les pièces échangées.
- Sont exclus de la garantie :
 - tous les dommages dus à une manipulation inappropriée, par ex. du fait du non-respect du mode d'emploi.
 - les dommages dus à la réparation ou à l'intervention de l'acheteur ou de tiers non autorisés.
 - les dommages de transport survenant pendant l'acheminement du produit entre le fabricant et l'utilisateur ou au cours de son envoi au service après-vente.
 - les pièces de rechange soumises à l'usure normale.
- La responsabilité vis-à-vis des dommages consécutifs directs ou indirects causés par l'appareil est exclue, même si le dommage à l'appareil a été reconnu comme un cas de garantie.



medisana GmbH, Carl-Schurz-Str. 2, 41460 NEUSS, ALLEMAGNE