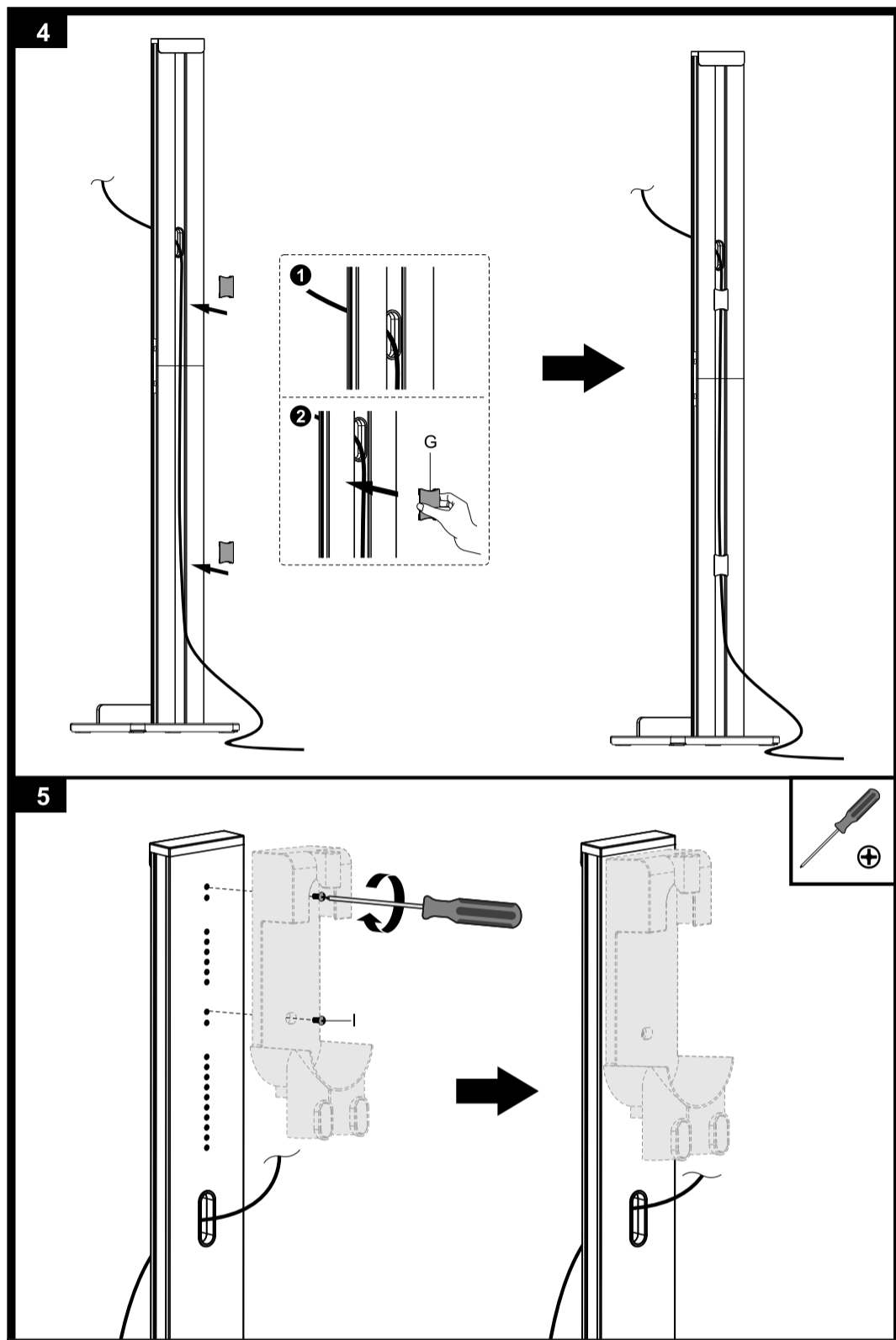
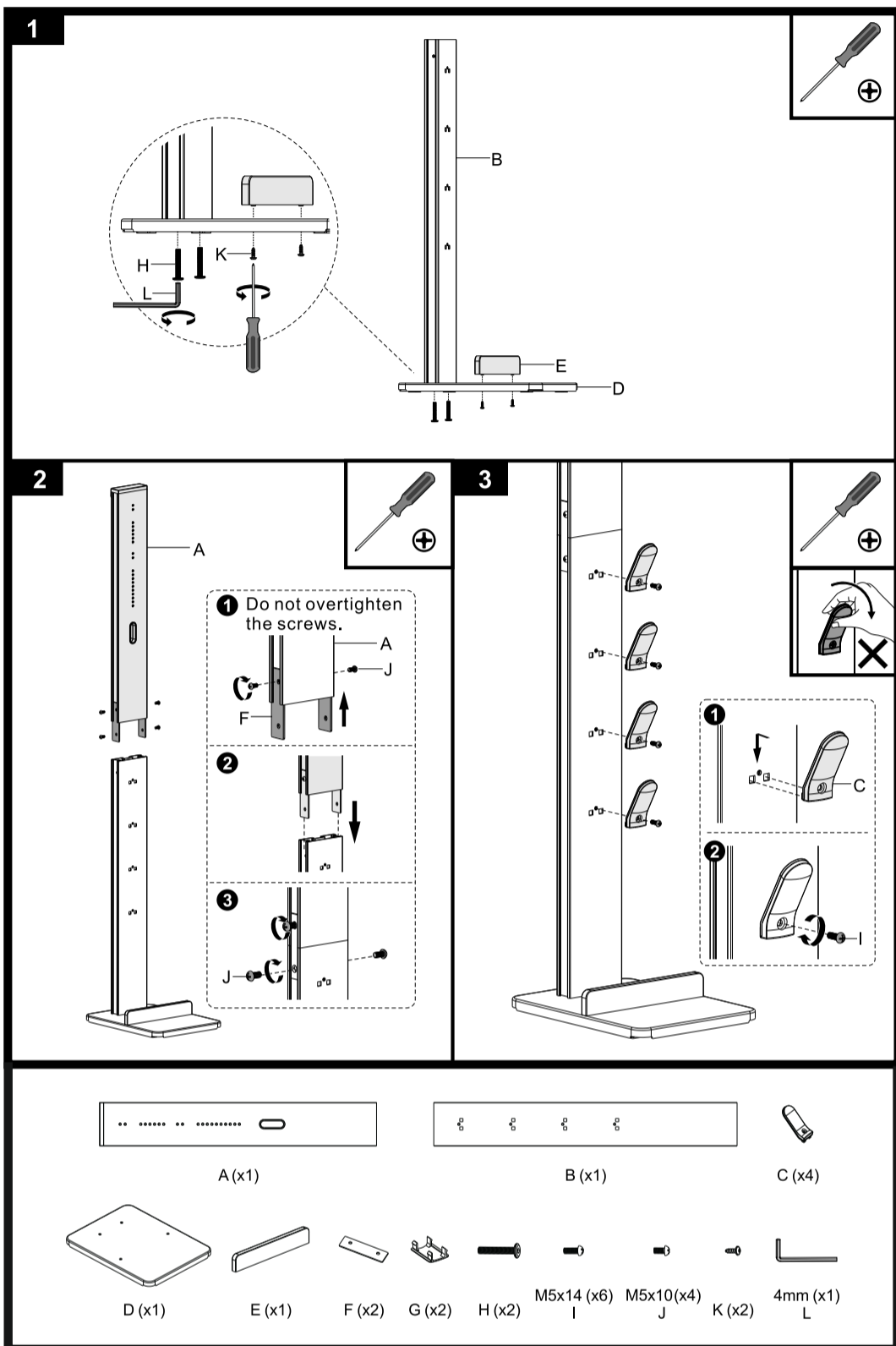


Base Organiser

Standfuß-Organizer



GB Operating instruction

Thank you for choosing a Xavax product. Take your time and read the following instructions and information completely. Please keep these instructions in a safe place for future reference. If you sell the device, please pass these operating instructions on to the new owner.

Safety Notes

- The product is intended for private, non-commercial use only.
- The product is intended for indoor use only.
- Use the product for its intended purpose only.
- Ensure that no electrical cables are crushed or damaged during installation or adjusting.
- Once you have mounted the product and the attached load, check that they are sufficiently secure and safe to use.
- You should repeat this check at regular intervals (at least every three months).
- When doing so, ensure that the product does not exceed its maximum permitted carrying capacity and that no load exceeding the maximum permitted dimensions is attached.
- Brackets must be fitted in accordance with the mounting instructions. Improper mounting can result in damage or injury.
- Use only the screws supplied. Do NOT overtighten screws.
- This product contains small parts that could present a choking hazard. Keep these parts out of reach of children.

D Bedienungsanleitung

Vielen Dank, dass Sie sich für ein Xavax Produkt entschieden haben! Nehmen Sie sich Zeit und lesen Sie die folgenden Anweisungen und Hinweise zunächst ganz durch. Bewahren Sie diese Bedienungsanleitung anschließend an einem sicheren Ort auf, um bei Bedarf darin nachschlagen zu können. Sollten Sie das Gerät veräußern, geben Sie diese Bedienungsanleitung an den neuen Eigentümer weiter.

Sicherheitshinweise

- Das Produkt ist für den privaten, nicht-gewerblichen Hausgebrauch vorgesehen.
- Das Produkt ist nur für den Gebrauch innerhalb von Gebäuden vorgesehen.
- Verwenden Sie das Produkt ausschließlich für den dazu vorgesehenen Zweck.
- Achten Sie bei der Montage und beim Verstellen darauf, dass keine elektrischen Leitungen gequetscht oder beschädigt werden.
- Nach der Montage des Produktes und der daran befestigten Last sind diese auf ausreichende Festigkeit und Betriebssicherheit zu überprüfen.
- Diese Prüfung ist in regelmäßigen Abständen zu wiederholen (mindestens vierteljährlich).
- Achten Sie darauf, dass die maximal zulässige Tragfähigkeit des Produktes nicht überschritten wird und keine Last angebracht wird, die die maximal zulässigen Maße hierfür überschreitet.
- Halterungen sollen entsprechend den Montageanweisungen angebracht werden. Eine unsachgemäße Montage kann Schäden oder Verletzungen zur Folge haben.
- Nur die mitgelieferten Schrauben verwenden. Schrauben NICHT zu fest anziehen.
- Dieses Produkt enthält Kleinteile, die Erstickungsgefahr beim Verschlucken hervorrufen können. Diese Teile von Kindern fernhalten.

F Mode d'emploi

Nous vous remercions d'avoir choisi un produit Xavax. Veuillez prendre le temps de lire l'ensemble des remarques et consignes suivantes. Veuillez conserver ce mode d'emploi à portée de main afin de pouvoir le consulter en cas de besoin. Transmettez-le au nouveau propriétaire avec l'appareil le cas échéant.

Consignes de sécurité

- Ce produit est destiné à une utilisation domestique non commerciale.
- Ce produit est destiné à une utilisation exclusivement à l'intérieur d'un bâtiment.
- Utilisez le produit exclusivement conformément à sa destination.
- Lors de l'installation et de l'ajustage, veillez à n'endommager ni coincer aucune ligne ou connexion électrique.
- Une fois le montage du produit réalisé et la charge installée, vérifiez la solidité et la sécurité d'utilisation de l'ensemble.
- Refaites ce contrôle à intervalles réguliers (au moins trimestriels).
- Veillez à ne pas dépasser la charge maximale autorisée du produit et à n'y fixer aucune charge dépassant les dimensions maximales autorisées.
- Installez les fixations conformément aux instructions de montage. Toute installation non conforme est susceptible de provoquer des dommages ou des blessures.
- Utilisez uniquement les vis fournies. Ne serrez PAS excessivement les vis.
- Ce produit contient des petites pièces susceptibles de présenter un risque d'étouffement en cas d'ingestion. Tenez ces pièces hors de portée des enfants.

CZ Návod k použití

Děkujeme, že jste si vybrali výrobek Xavax. Přečtěte si, prosím, všechny následující pokyny a informace. Uchovejte tento text pro případné budoucí použití. Pokud výrobek prodáte, předejte tento text novému majiteli.

Bezpečnostní pokyny

- Výrobek je určen k nekomerčnímu použití v domácnosti.
- Výrobek je určen pouze pro použití v interiéru.
- Výrobek používejte výhradně ke stanovenému účelu.
- Při montáži a při instalaci dbejte na to, aby nedošlo ke stlačení nebo poškození elektrických vedení.
- Po montáži výrobku a zařízení, které je na něm umístěno, zkontrolujte jejich dostatečnou pevnost a provozní bezpečnost.
- Pevnost a provozní bezpečnost kontrolujte pravidelně (nejméně jednou za čtvrt roku).
- Dbejte na to, aby nedošlo k překročení maximální přípustné nosnosti výrobku a nebyla umístěna zátěž, která překračuje maximální přípustné rozměry.
- Držáky připevňte podle pokynů k montáži. Nesprávná montáž může zapříčinit poškození nebo zranění.
- Používejte pouze dodané šrouby. Šrouby NEUTAHOJTE příliš pevně.
- Tento produkt obsahuje malé části, které mohou při spolknutí způsobit riziko zadušení. Tyto části skladujte mimo dosah dětí.

SK Návod na použitie

Ďakujeme, že ste sa rozhodli pre výrobok Xavax. Prečítajte si všetky nasledujúce pokyny a informácie. Uchovajte tento návod na použitie pre prípadné budúce použítie. Pokiaľ výrobok predáte, dajte tento návod novému majiteľovi.

Bezpečnostné upozornenia

- Výrobok je určený na nekomerčné použitie v domácnosti.
- Výrobok je určený iba pre použitie v interiéri.
- Výrobok používajte výhradne na stanovený účel.
- Pri montáži a inštalácii dbajte na to, aby ste nestlačili alebo nepoškodili elektrické vedenia.
- Po montáži výrobku a zariadenia, ktoré je na ňom umiestnené, skontrolujte ich dostatočnú pevnosť a prevádzkovú bezpečnosť.
- Pevnosť a prevádzkovú bezpečnosť kontrolujte pravidelne (aspoň raz štvrtročne).
- Dbajte na to, aby nebola prekročená maximálna prípustná nosnosť výrobku a nebola na ňom umiestnená záťaž, ktorá prekračuje maximálne prípustné rozmery.
- Držiaky by sa mali upevniť podľa montážnych pokynov. Následkom nesprávnej montáže môžu vzniknúť poškodenia alebo poranenia.
- Použite iba dodané skrutky. Skrutky NEUŤAHUJTE príliš pevne.
- Tento výrobok obsahuje drobné diely, po prehltnutí ktorých môže hrozif nebezpečenstvo udusenia. Tieto diely skladujte mimo dosahu detí.

PL Instrukcja obsługi

GR Οδηγίες χρήσης

Dziękujemy za zakup naszego produktu! Przed pierwszym użyciem należy dokładnie przeczytać instrukcję obsługi. Instrukcję należy przechować, gdyż może być jeszcze potrzebna.

Wskazówki bezpieczeństwa

- Produkt jest przeznaczony do prywatnego, niekomercyjnego użytku domowego.
- Produkt jest przeznaczony wyłącznie do użytku wewnątrz budynków.
- Stosować produkt wyłącznie zgodnie z przewidzianym przeznaczeniem.
- Podczas montażu i przedstawiania uważać, aby nie zakleszczyć ani nie uszkodzić przewodów elektrycznych.
- Po montażu produktu i przymocowanego do niego ciężaru należy sprawdzić dostateczną wytrzymałość i bezpieczeństwo pracy.
- Należy regularnie powtarzać tę kontrolę (przynajmniej co kwartał).
- Zwrócić uwagę, aby nie przekroczyć maksymalnie dopuszczalnej nośności produktu ani nie mocować ciężaru, który przekracza maksymalnie dopuszczalne wymiary.
- Uchwytły powinny zostać umieszczone zgodnie ze wskazówkami montażowymi. Nieprawidłowy montaż może prowadzić do powstania szkód i zranień.
- Używać wyłącznie dołączonych śrub. NIE dokręcać śrub zbyt mocno.
- Produkt zawiera drobne części, które w razie połknięcia mogą spowodować udławienie. Trzymać części z dala od dzieci.

E Instrucciones de uso

Le agradecemos que se haya decidido por un producto de Xavax. Tómese tiempo y léase primero las siguientes instrucciones e indicaciones. Después, guarde estas instrucciones de manejo en un lugar seguro para poder consultarlas cuando sea necesario. Si vende el aparato, entregue estas instrucciones de manejo al nuevo propietario.

Instrucciones de seguridad

- El producto es para el uso doméstico privado, no comercial.
- El producto está diseñado sólo para el uso dentro de edificios.
- Emplee el producto exclusivamente para la función para la que fue diseñado.
- Durante el montaje y a la hora de desplazarlo, asegúrese de que los cables eléctricos no se vean aplastados o deteriorados.
- Una vez finalizado el montaje del producto y de la carga fijada a él, se debe comprobar la firmeza y la seguridad de funcionamiento de ambos.
- Esta comprobación se debe repetir a intervalos regulares de tiempo (trimestralmente, como mínimo).
- Asegúrese de no sobrepasar la capacidad de carga máxima admisible del producto y de que no se colocarán en él cargas cuyas dimensiones sean mayores que las dimensiones máximas admisibles.
- Los soportes se deben montar según las instrucciones de montaje. Un montaje incorrecto puede tener deterioros o lesiones como consecuencia.
- Utilice sólo los tornillos suministrados. NO apriete demasiado los tornillos.
- Este producto contiene piezas pequeñas que pueden causar asfixia si se ingieren. Mantenga estas piezas fuera del alcance de los niños.

RUS Руководство по эксплуатации

Agradecemos que se tenha decidido por este produto Xavax! Antes de utilizar o produto, leia completamente estas indicações e informações. Guarde, depois, estas informações num local seguro para consultas futuras. Se transmitir o produto para um novo proprietário, entregue também as instruções de utilização.

Техника безопасности

- Изделие предназначено только для домашнего применения.
- Запрещается эксплуатировать вне помещений.
- Запрещается использовать не по назначению.
- При монтаже и настройке не зажимать и не повреждать электропроводку.
- По окончании монтажа и установки груза проверить безопасность и прочность всей конструкции.
- Такую проверку необходимо проводить регулярно, но не реже одного раза в квартал.
- Запрещается превышать допустимую нагрузку и размеры.
- Монтаж держателей производить строго согласно инструкции. Неправильный монтаж может стать причиной материального ущерба и травм.
- Разрешается применять только винты, прилагаемые в комплекте. Не превышать разрешенный момент затяжки винтов.
- Изделие содержит мелкие детали, которые в случае проглатывания могут привести к асфиксии. Не давать детям!

H Használati útmutató

Köszönjük, hogy ezt a Xavax terméket választotta! Kérjük, hogy felszerelés előtt szánjon rá időt és olvassa el végig az alábbi útmutatót. A későbbiekben tartsa biztonságos helyen ezt a füzetet, hogy ha szükség van rá, bármikor megtalálja. Ha eladja ezt a terméket, vele együtt adja tovább ezt az útmutatót is az új tulajdonosnak.

Biztonsági előírások

- A termék a magánháztartási, nem üzleti célú alkalmazásra készül.
- A termék csak épületen belüli használatra készül.
- A terméket kizárólag az előírt célra használja.
- A szerelés és a felállítás során ügyeljen arra, hogy ne csípődjön be és ne sérüljön meg elektromos vezeték.
- A termék és az arra rögzített teher felszerelése után ellenőrizni kell azok kellő szilárdságát és üzembiztonságát.
- Ezt az ellenőrzést rendszeres időközökben (legalább negyedévenként) meg kell ismételni.
- Ügyeljen arra, hogy a termék maximálisan megengedett teherbírása ne legyen túllépve és ne legyen olyan teher ráhelyezve, amelynek mérete meghaladja az erre maximálisan engedélyezettet.
- A tartókat a szerelési útmutatónak megfelelően kell felszerelni. A nem megfelelő szerelés kárt vagy sérüléseket okozhat.
- Csak a mellékelt csavarokat használja. NE húzza túl a csavarokat.
- Ez a termék apró alkatrészeket tartalmaz, amelyek lenyeléskor fulladást okozhatnak. Tartsa távol ezeket az alkatrészeket a gyermekektől.

P Manual de instruções

Agradecemos que se tenha decidido por este produto Xavax! Antes de utilizar o produto, leia completamente estas indicações e informações. Guarde, depois, estas informações num local seguro para consultas futuras. Se transmitir o produto para um novo proprietário, entregue também as instruções de utilização.

Indicações de segurança

- O produto está previsto apenas para utilização doméstica e não comercial.
- O produto é adequado apenas para instalação em interiores.
- Utilize o produto apenas para a finalidade prevista.
- Aquando da montagem, certifique-se de que nenhum cabo eléctrico fique esmagado ou seja danificado.
- Depois da montagem do produto e da carga nele fixada, estes devem ser verificados quanto a fixação suficiente e segurança operacional.
- Esta verificação deve ser repetida em intervalos regulares (pelo menos uma vez por trimestre).
- Garanta que a carga máxima permitida para o produto não seja ultrapassada e que não sejam colocadas cargas que excedam as dimensões máximas previstas.
- Os suportes devem ser fixados de acordo com as instruções de montagem. Uma montagem incorreta pode causar danos ou ferimentos.
- Utilize apenas os parafusos fornecidos. NÃO aperte os parafusos com demasiada força.
- Este produto contém peças pequenas que constituem perigo de asfixia em caso de ingestão. Mantenha estas peças fora do alcance das crianças.

I Istruzioni per l’uso

Grazie per avere acquistato un prodotto Xavax! Prima della messa in esercizio, leggete attentamente le seguenti istruzioni e avvertenze, quindi conservatele in un luogo sicuro per una eventuale consultazione. In caso di cessione dell’apparecchio, consegnate anche le presenti istruzioni al nuovo proprietario.

Indicazioni di sicurezza

- Il prodotto è concepito per l’uso domestico privato, non commerciale.
- Il prodotto è stato concepito solo per l’utilizzo all’interno degli edifici.
- Utilizzare il prodotto esclusivamente per lo scopo previsto.
- Durante il montaggio e la regolazione, prestare attenzione che i cavi elettrici non vengano schiacciati, né danneggiati.
- Dopo il montaggio del prodotto e del carico fissato, verificare la stabilità e la sicurezza di esercizio.
- Ripetere questo controllo a intervalli regolari (almeno ogni tre mesi).
- Prestare a non superare la capacità massima ammessa del prodotto e a non caricarlo in modo da superare le misure massime ammesse.
- Il supporto deve essere montato seguendo le rispettive istruzioni. Il montaggio scorretto può causare danni o lesioni.
- Utilizzare solo le viti contenute nella confezione. Non serrare TROPPO le viti.
- In questo prodotto vi sono parti piccole che se ingerite possono causare soffocamento. Tenere queste parti lontano dalla portata dei bambini.

FR Mode d’emploi

Recommandons que vous ayez décidé de ce produit Xavax! Avant d'utiliser le produit, lisez attentivement ces instructions et informations. Gardez, après, ces informations dans un lieu sûr pour de futures consultations. Si vous transmettez le produit à un nouveau propriétaire, fournissez également ces instructions d'utilisation.

GR Οδηγίες χρήσης

Σας ευχαριστούμε για την αγορά αυτού του προϊόντος. της Xavax! Διαβάστε προσεκτικά τις παρακάτω οδηγίες και υποδείξεις. Στη συνέχεια, φυλάξτε αυτό το εγχειρίδιο σε ασφαλές μέρος για μελλοντική χρήση. Σε περίπτωση που πουλήσετε της συσκευή, παραδώστε αυτό το εγχειρίδιο στον επόμενο αγοραστή.

Υποδείξεις ασφαλείας

- Το προϊόν προορίζεται για σκοπούς οικιακής χρήσης.
- Το προϊόν προορίζεται για χρήση εντός κτιρίων.
- Το προϊόν πρέπει να χρησιμοποιείται αποκλειστικά για το σκοπό που προβλέπεται.
- Κατά την τοποθέτηση και την μετατόπιση του στηρίγματος, προσέξτε ώστε τα ηλεκτρικά καλώδια και οι συνδέσεις να μην υποστούν φθορά ή σύνθλιψη.
- Μετά την συναρμολόγηση του προϊόντος και του φορτίου που είναι στερεωμένο σε αυτό πρέπει να ελέγξετε αν κάθονται σταθερά και αν λειτουργούν με ασφάλεια.
- Αυτός ο έλεγχος πρέπει να επαναλαμβάνεται σε τακτά χρονικά διαστήματα (τουλάχιστον κάθε τρίμηνο).
- Λάβετε υπόψη ότι δεν πρέπει να ξεπεραστεί η μέγιστη επιτρεπόμενη αντοχή του προϊόντος και ότι δεν πρέπει να τοποθετηθεί φορτίο, το οποίο να ξεπερνά τη μέγιστη επιτρεπόμενη τιμή.
- Τα στηρίγματα πρέπει να τοποθετούνται σύμφωνα με τις οδηγίες συναρμολόγησης. Η λανθασμένη συναρμολόγηση μπορεί να προκαλέσει ζημιά ή τραυματισμό.
- Χρησιμοποιείτε μόνο τις παρεχόμενες βίδες. ΜΗΝ σφίγγετε υπερβολικά τις βίδες.
- Αυτό το προϊόν περιέχει μικρά εξαρτήματα που μπορούν να προκαλέσουν ασφυξία κατά την κατάποση. Κρατήστε αυτά τα εξαρτήματα μακριά από παιδιά.

TR Kullanma kılavuzu

Bir Xavax ürünü satın aldığınız için teşekkür ederiz! Biraz zaman ayırın ve önce aşağıda verilen talimatları ve bilgileri iyice okuyun. Bu kullanım kılavuzunu güvenli bir yerde saklayın ve gerektiğinde yeniden okuyun. Bu cihazı başkasına sattığınızda, bu kullanma kılavuzunu da yeni sahibine birlikte verin.

Güvenlik uyarıları

- Bu ürün ticari olmayan özel evsel kullanım için öngörülmiştir.
- Bu ürün sadece bina içinde kullanmak için tasarlanmıştır.
- Bu ürünü sadece amacına uygun olarak kullanınız.
- Monte ederken veya yerini değiştirirken elektrik kablolarının sıkışmamarına veya hasar görmelerine dikkat edin.
- Ürün ve bağlı olan yük monte edildikten sonra bağlantıların sağlamlığı ve işletme emniyeti kontrol edilmelidir.
- Bu kontrol düzenli aralıklarla tekrar edilmelidir (en az üç ayda bir).
- Ürünün maksimum taşıma kapasitesinin geçilmemesine ve izin verilen maksimum ölçülerden daha büyük yükle yüklenmemesine dikkat ediniz.
- Braketler montaj talimatlarına göre takılmalıdır. Yanlış montaj hasar veya yaralanmaya neden olabilir.
- Yalnızca birlikte verilen vidaları kullanın. Vidaları aşırı sıkıştırmayın.
- Bu ürün yutulursa boğulmaya neden olabilecek küçük parçaları içerir. Bu parçaları çocuklardan uzak tutun.

FIN Käyttöohje

Yritämme kiittää sinua Xavax-tuotteen ostamisesta! Ennen kuin käytät tuotetta, lue huolellisesti alla olevat käyttöohjeet ja tiedot. Käytä tuotetta vain tarkoitettuun tarkoitukseen.

NL Gebruiksaanwijzing

Hartelijk dank dat u voor een product van Xavax heeft gekozen. Neem de tijd om de volgende aanwijzingen en instructies volledig door te lezen. Berg deze gebruiksaanwijzing vervolgens op een goede plek op zodat u hem als naslagwerk kunt gebruiken. Op zodat u hem als naslagwerk kunt gebruiken. Mocht u het toestel verkopen, geeft u dan ook deze gebruiksaanwijzing aan de nieuwe eigenaar.

Veiligheidsinstructies

- Het product is bedoeld voor niet-commercieel privegebruik in huiselijke kring.
- Het product is uitsluitend bedoeld voor gebruik binnen gebouwen.
- Gebruik het product uitsluitend voor het doel waarvoor het gemaakt is.
- Let erop bij de montage en bij het verstellen dat geen elektrische kabels worden ingeklemd of beschadigd.
- Na de montage van het product en de daaraan bevestigde last dienen deze op voldoende stevigheid en veiligheid te worden gecontroleerd.
- Deze controle dient regelmatig te worden herhaald (ten minste elke drie maanden).
- Let erop dat de maximaal toelaatbare draagkracht van het product niet wordt overschreden en dat er geen last wordt aangebracht, welke de maximaal toelaatbare afmetingen hiervoor overschreidt.
- Houders moeten overeenkomstig de montage-instructies worden aangebracht. Een onjuiste montage kan schade of letsel tot gevolg hebben.
- Gebruik alleen de meegeleverde schroeven. Schroeven NIET te stevig vastdraaien.
- Dit product bevat kleine onderdelen die gevaar voor verstikking bij inslikken kunnen veroorzaken. Deze onderdelen buiten bereik van kinderen houden.

RO Manual de utilizare

Vă mulțumim că ați optat pentru un produs Xavax. Pentru început vă rugăm să vă lăsați puțin timp și să citiți complet următoarele instrucțiuni și indicații. Vă rugăm să păstrați manualul de utilizare la loc sigur pentru o consultare ulterioară în caz de nevoie. În caz de înstrăinare a aparatului vă rugăm să predați și acest manual noului proprietar.

Instrucțiuni de siguranță

- Produsul este conceput numai pentru utilizare privată și nu profesională.
- Produsul este conceput numai pentru utilizarea în interiorul clădirilor.
- Folosiiți produsul numai în scopul pentru care a fost conceput.
- Vă rugăm să fiți atent ca la montaj sau reglare să evitați strivirea sau deteriorarea cablurilor electrice.
- După montarea produsului și a sarcinii fixate verificați stabilitatea și siguranța acestora.
- Această verificare se execută periodic (cel puțin o dată la trei luni).
- Vă rugăm să țineți cont și să nu depășiți capacitatea maximă de încărcare a produsului și să nu aplicați nici o sarcină suplimentară care poate duce la depășirea încărcării maxime aprobate.
- Dispozitivele de fixare se aplică conform instrucțiunilor de montaj. Montajul necorespunzător poate duce la deteriorare și producerea de răni.
- Utilizați numai șuruburile livrate. Șuruburile NU se strâng la maxim.
- Acest produs conține piese mărunte care pot duce la sufo-care dacă sunt înghițite. A nu se lăsa la îndemâna copiilor.

S Bruksanvisning

Vi vill tacka er för att du valt att köpa en Xavax produkt. Ta dig tid och läs först igenom de följande anvisningarna och hänvisningarna helt och hållet. Förvara sedan den här bruksanvisningen på en säker plats för att kunna titta i den när det behövs. Om du gör dig av med apparaten ska du lämna bruksanvisningen till den nya ägaren.

Säkerhetsanvisningar

- Produkten är avsedd för privat hemanvändning, inte yrkesmässig användning.
- Produkten är bara avsedd för inomhusanvändning.
- Använd bara produkten till det som den är avsedd för.
- Var noga med att inga elledningar kläms eller skadas vid monteringen och vid justeringen.
- När produkten och lasten som är fäst på den har monterats måste man kontrollera att allt sitter fast ordentligt och fungerar korrekt.
- Detta måste kontrolleras regelbundet (minst varje kvarta).
- Var noga med att produktens maximalt tillåtna belastning inte överskrids och att ingen last läggs på som överskrider de maximalt tillåtna mätten för detta.
- Hållare ska sättas på enligt monteringsanvisningarna. Felaktig montering kan leda till materiella skador eller personskador.
- Använd endast de medföljande skruvarna. Dra INTE åt skruvarna för hårt.
- Denna produkt innehåller smådelar som kan innebära kvävningsrisk om de sväljs. Håll dessa delar borta från barn.