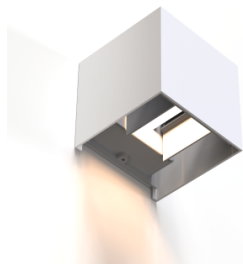


00176607



- De chaleureuse à dynamique : sélectionnez, avec précision, la température de couleur qui convient à vos activités, par exemple blanc chaud pour une fin de journée décontractée ou lumière du jour pour cuisiner
- Éclairage mural LED intelligent pour l'intérieur et l'extérieur : cette applique murale crée une atmosphère lumineuse parfaite sur le balcon, la terrasse et l'allée de la cour, tout comme à l'intérieur - grâce à la classe de protection IP44, elle est protégée contre les projections d'eau quelle que soit la direction
- Applique au design up-and-down en métal de haute qualité pour attirer tous les regards : les cônes de lumière orientés vers le haut et vers le bas créent un effet lumineux très original - la lumière devient ainsi elle-même un élément décoratif
- Intelligente et astucieuse : avec cette applique murale LED, vous pouvez aussi créer différentes ambiances lumineuses en un tour de main - ses plaques métalliques permettent en effet de régler les cônes de lumière et même de les fermer pour créer un effet lumineux vers le haut ou vers le bas
- Pas à pas vers une maison intelligente, Smart Home: avec l'application Hama Smart Home, vous pouvez compléter votre maison intelligente avec de nombreux produits Hama Smart Home de votre choix et les interconnecter
- Depuis le canapé ou le train de banlieue : avec l'application Hama Smart Home, vous commandez l'ampoule LED WLAN depuis n'importe quel endroit et vous avez, à tout moment, le contrôle sur votre éclairage
- Avec Amazon Alexa ou Google Assistant : pour contrôler confortablement les effets de lumière les plus variés par commande vocale avec l'ampoule intelligente
- Notre lampe murale fonctionne sans aucune passerelle (hub) : aucun appareil supplémentaire n'est requis ce qui permet de réaliser plus d'économies car cette lampe WLAN établit une connexion WiFi directe avec le routeur
- Éclairage et accessoire décoratif à la fois : le design simple du cube en métal se marie harmonieusement avec tous les styles d'habitat et crée un éclairage esthétique dans l'entrée, le salon, la chambre à coucher, la salle de bains et la cage d'escalier ainsi qu'à l'extérieur grâce aux effets des cônes de lumière modernes
- Installation facile au sein de votre réseau WiFi : étant donné qu'aucun concentrateur n'est requis, la configuration de vos appareils ne nécessite que quelques minutes
- Comptabilité élevée : fonctionne avec Amazon Alexa, l'Assistant Google, Siri Shortcuts, Home Connect Plus, iOS et Android, de plus, tous les produits Smart Home d'autres fabricants compatibles avec Alexa et l'Assistant Google peuvent également être connectés
- Contrôle du temps : vous définissez dans l'application à quel moment l'applique murale LED doit s'allumer et s'éteindre, par exemple
- Avec vos appareils interconnectés par le WLAN, vous pouvez créer des groupes ou des scènes, par exemple lampe intelligente avec un détecteur de mouvement
- Permet d'économiser de l'énergie grâce à la commande ciblée de votre éclairage, et s'avère également pratique lorsque vous êtes en déplacement si vous avez oublié d'éteindre l'applique murale Up and Down, car vous êtes à tout moment informé(e) de son état actuel via l'application ou par notification
- L'applique murale doit être raccordée et montée
- Vos données sont enregistrées exclusivement sur des serveurs allemands

Design (Couleur, Style, Motif, Série)

Couleur	Blanc
Couleurs disponibles	Blanc
Famille produit	Maison
Indice de rendu des couleurs	80
Température de couleur	Warm white to daylight

Connexions

Transmission	WiFi
--------------	------

Propriétés spécifiques

Alimentation en mode marche (Pon) :	6 W
Bande de fréquences	2,4
Choix/réglage de la couleur lumineuse	oui
Classe d'efficacité énergétique (A à G)	
Consommation d'énergie en mode	4 kWh/1000h

marche	
Consommation électrique Pnet (source lumineuse connectée)	0,58 W
Consommation électrique Psb (mode veille)	0,58 W
Durée de vie L70B50 - LED et OLED	25000 h
Échange de sources lumineuses	Installé en permanence
Effet stroboscopique pour LED et OLED MLS	0
Facteur de décalage pour Pon (min.)	0,44
Facteur de durée de vie (pour LED et OLED)	0,90
Facteur de maintien du flux lumineux (LED/OLED)	0,80 %
Flicker pour LED et OLED MLS	0,2 <
Flux lumineux utile (l20)	350 lm
Fréquence	50 Hz/60 Hz
Indice de rendu des couleurs R9	2
Puissance de rayonnement max.	0,1 W
Rég. EAR N°	DE 38720470
Source de lumière connectée (CLS)	oui
Source lumineuse à haute luminance :	Non
Stabilité de la couleur	6
Technologie d'éclairage utilisée	Ampoule LED
Tension d'entrée (AC)	230 V

Caractéristiques techniques

Assistant vocal	Amazon Alexa (AVS)/Google Home
Classe IP	IP44 (Protection contre les projections d'eau)
Compatible avec les variateurs	oui
Équivalente à une ampoule à incandescence de	35 W
Modèle	Sonce
Température de couleur	2700 - 6500
Température optimale	25 °C
Type de variation	Application/Parole

Dimensions

Hauteur	10 mm
Width x Depth	10 x 100 mm

Alimentation

Voltage	49 mA
---------	-------

Sécurité

Recommandations pour le recyclage	Recyclage via centre de recyclage ou point de collecte
-----------------------------------	--

Domaines d'utilisations

Autorisé à partir de / par	Amazon
Convient pour l'éclairage d'accentuation	Non - demi-angle entre 120 ° et 360 ° (use)
Logiciel de contrôle	Hama Smart Home
Utilisation recommandée	Home Assistant

