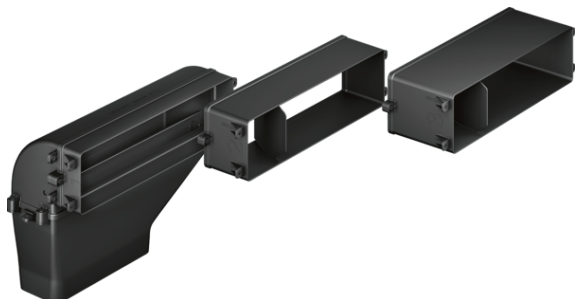


Kit d'installation en évacuation HZ381401



Équipement

Données techniques

Dimensions du produit emballé (mm) : 160 x 590 x 765

Dimensions de la palette (mm) : 175.0 x 80.0 x 120.0

Colisage par palette : 20

Poids net (kg) : 1,090

Poids brut (kg) : 3,8

Code EAN : 4242003827697



4 242003 827697

Kit d'installation en évacuation HZ381401

Équipement

- # Gaine plate pour sortie d'air directe 220x90mm ou coude de 90° et gaine plate pour sortie d'air 220x90mm.
- # Comprend : 1 coude 90° et 3 extensions (40mm, 80mm, 120mm) pour plans de travail de 600-750mm.