

N 70
D55ML66N1
Groupe filtrant 52 cm

Design :

- Aspiration périmétrale

Puissance :

- Fonctionnement en mode évacuation ou recyclage
- Un kit de recyclage est indispensable pour toute installation en mode recyclage
- Moteur EfficientDrive : Moteur induction
- Touches contact
- Cache filtre en inox
- Niveau sonore (min/max) en fonctionnement normal : 44/64 dB
- Débit d'air en évacuation selon la norme DIN/EN 61591
fonctionnement normal : 540 m³/h
position intensive : 730 m³/h

Confort/Sécurité :

- Fonction arrêt différé de 30 minutes après la cuisson
- Positions intensives avec retour automatique au bout de 6 minutes
- Fonction ventilation par intermittence pour purifier l'air
- Eclairage du plan de travail: 2 x LED de 1 W
- Variateur d'intensité lumineuse
- Classe d'efficacité énergétique A+++ sur une échelle allant de A++ à E
- Consommation énergétique moyenne : 29.6 kWh/an*
- Classe d'efficacité ventilateur : A*
- Classe d'efficacité éclairage : A*
- Classe d'efficacité filtre à graisse : D*
- 1 filtres à graisse métallique lavable au lave-vaisselle

Données techniques :

- Câble de raccordement avec prise : 1,5 m
- Puissance de raccordement : 172 W
- Intensité lumineuse : 244 lux
- Température de couleur : 4000 K

**Conformément au règlement délégué européen No 65/2014*

Neff
D55ML66N1
GROUPE FILTRANT 52 730M3/H A++
INOX

Version antérieure:

Version ultérieure:

Code EAN:
4242004238287
gamme distribuée:

Accessoires intégrés

Accessoires en option

- Z5100X0 TELECOMMANDE INFRA-ROUGE
- Z5135X1 FILTRE A CHARBON ACTIF
- Z5135X3 KIT DE RECYCLAGE
- Z511TP0X0 FILTRE A CHARBON CLEANAIR
- Z54TR00X0 FILTRE DE RECHANGE RECYCLAGE CLEANAIR
- Z54TR60X3 MODULE DE RECYCLAGE CLEANAIR
- Z99QX70X0S Adaptateur

Autres couleurs disponibles

Données techniques

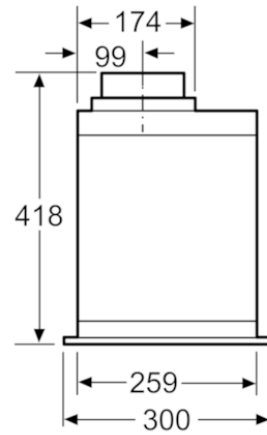
Caractéristiques

Typologie : Traditionnel
Certificats de conformité : CE, Eurasian, VDE
Longueur du cordon électrique (cm) : 150
Niche d'encastrement (mm) : 418mm x 496mm x 264mm
Poids net (kg) : 10,704
Type de commandes : Electronique
Débit maximum d'aspiration d'air en évacuation : 540
Débit de l'aspiration en Recyclage d'air position turbo : 380
Débit maximum d'aspiration en recyclage d'air : 310
Débit Aspiration d'air en évacuation position turbo : 730
Nombre de lampes : 2
Niveau sonore (dB(A) re 1 pW) : 64
Diamètre du réducteur/d'évacuation d'air : 120 / 150
Matériau du filtre à graisses : Washable aluminium
Filtre anti-odeurs : non
Mode de fonctionnement : Recyclage ou Evacuation
Mode d'arrêt différé : 30M
Accessoires en option : Z5100X0, Z5135X1, Z5135X3, Z511TP0X0, Z54TR00X0, Z54TR60X3, Z99QX70X0S
Type de lampes utilisées : LED
Puissance totale des lampes : 2
Type de filtre à graisse : Filtre à cassette

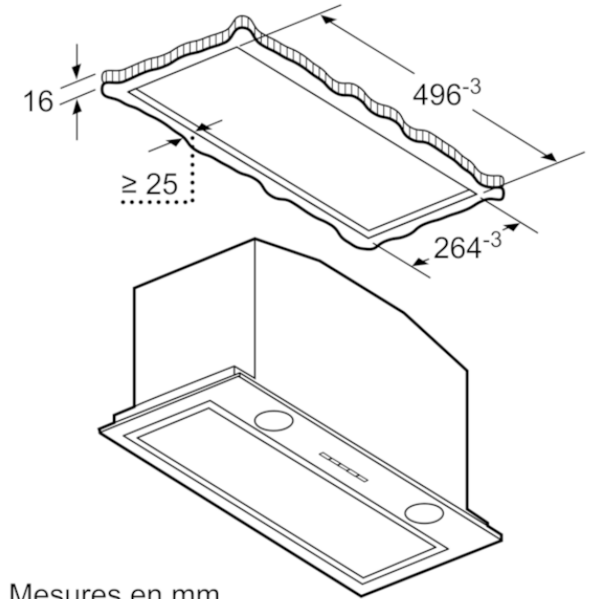
Types de consommation et de connexion

Puissance de raccordement (W) : 172
Intensité (A) : 3
Tension (V) : 220-240
Fréquence (Hz) : 50
Type de prise : Fiche cont.terre/Gard.fil ter.
Type de montage : Encastrable
Matériau de la carrosserie : inox
Certificats de conformité : CE, Eurasian, VDE
Type de prise : Fiche cont.terre/Gard.fil ter.
Dimension du produit emballé : 14.96 x 23.22 x 18.11
Poids net (lbs) : 24
Poids brut (lbs) : 26
Localisation du moteur : Intégré dans le corps de la hotte
Classement énergétique : C

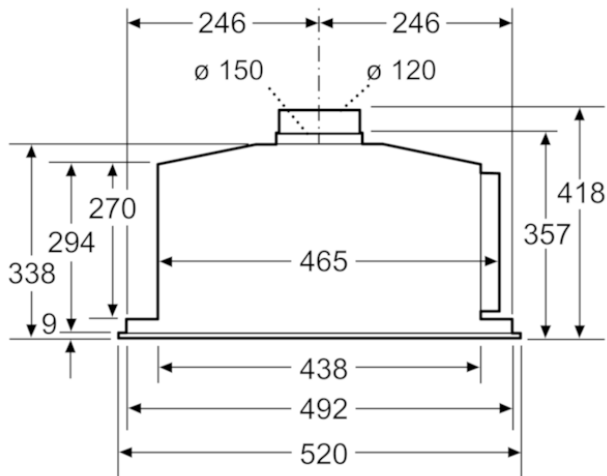
N 70
D55ML66N1
Groupe filtrant 52 cm



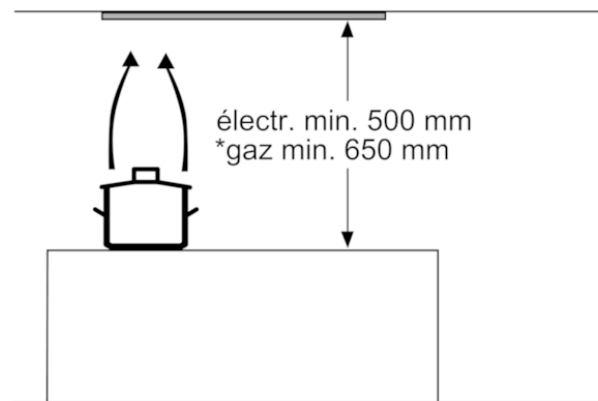
Mesures en mm



Mesures en mm



Mesures en mm



* en partant du bord supérieur du porte-casserolles

Mesures en mm