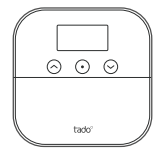


# tado°

## Manuel pour Installateurs Professionnels

Pour l'Optimiseur de pompe à chaleur tado°

Français: Manuel Version 1.0

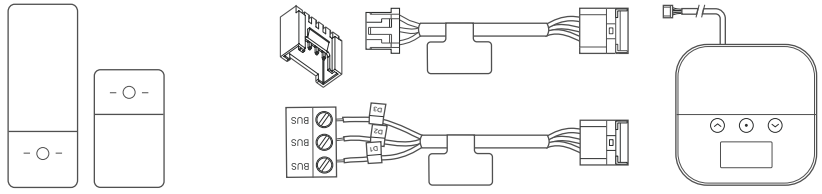


Pour tester les appareils, la connectivité et plus encore lors des installations sur place, téléchargez l'Appli tado° pour professionnels.



**Vous n'êtes pas un installateur professionnel ?**  
Accédez à votre Appli tado° pour trouver des instructions d'installation personnalisées, étape par étape.

## 1. Câblez l'Optimiseur de pompe à chaleur X

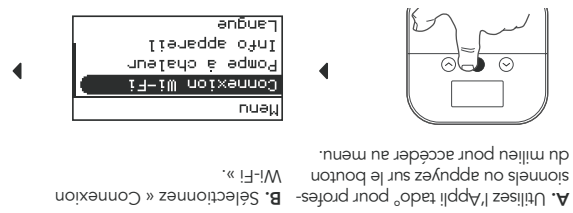


ⓘ Le tableau ci-dessous contient des indications générales pour votre configuration. Assurez-vous de visiter le site [tado.com/heat-pump-compatibility](http://tado.com/heat-pump-compatibility) pour obtenir toutes les informations disponibles sur la compatibilité.

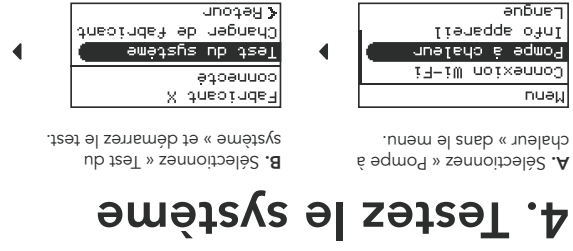
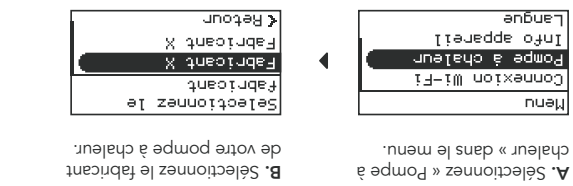
Fabricant	Adaptateur tado°	Fils tado°	Connecteur de la pompe à chaleur	Interfaçage de la pompe à chaleur
Valiant, Saurier Duval, Multi-adaptateur eBUS(+), eBUS(-)	D1	D1	D3	Valiant-e-Bus
AWB, Bulex, Hermann	D2	D2	D3	
Atlantic, Fujitsu, Eico, Multi-adaptateur CL+	D3	D3	D3	BS-Bus
Daikin				P1-P2-Bus
LG				CN.WF
Panasonic				CN.CNT
Autre*				UART

\* Instructions de câblage spécifiques pour votre modèle de pompe à chaleur dans l'Appli tado° pour professionnels.

## 2. Connexion au Wi-Fi

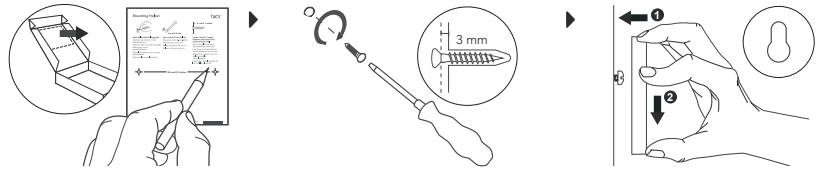


## 3. Configuration



## 5. Installation de l'Optimiseur de pompe à chaleur X

- A. Utilisez l'aide au montage (au dos du dépliant « Get Started ») pour marquer la position des trous nécessaires au montage et les percer.
- B. Fixez les vis dans les trous et veillez à laisser un espace de 3 mm entre le mur et l'appareil de façon à ce qu'il y ait suffisamment d'espace pour monter l'appareil.
- C. Placez l'Optimiseur de pompe à chaleur X sur les vis et faites-le glisser vers le bas pour le monter.



## Besoin d'aide ?

Vous trouverez d'autres Manuels pour installateurs professionnels ici.

Accédez à notre **site professionnel** ici, vous y trouverez notre **numéro d'assistance téléphonique** réservé aux installateurs tado° et obtiendrez des astuces et des conseils professionnels sur nos produits.

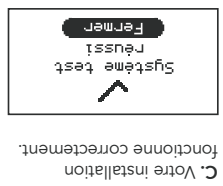
Vous trouverez plus d'informations sur les codes d'erreur dans notre Centre d'aide.



[tado.com/professional-manuals](http://tado.com/professional-manuals)

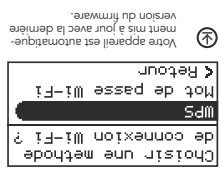
[tado.com/installers](http://tado.com/installers)

[tado.com/get-help](http://tado.com/get-help)



C. Votre installation fonctionne correctement.

## 4. Testez le système



C. Connectez-vous au Wi-Fi avec WPS.

ⓘ Votre appareil est automatiquement mis à jour avec la dernière version du firmware.