

E-M10 Mark IV



SHOOT. SHARE. INSPIRE

- Un boîtier compact et léger, idéal pour les voyages et le quotidien
- La qualité d'image superbe du capteur Live MOS et des objectifs M.ZUIKO
- Processeur TruePic VIII
- Vidéo et 4K 30/25/24P et Full HD 60P
- Stabilisation par translation du capteur 5 axes en photo et vidéo
- 15 filtres artistiques
- WIFI intégré pour le contrôle, le partage et la retouche via l'application O.I Share

SPÉCIFICITÉS TECHNIQUES

Résolution **20 MPIXELS**

Capteur
Processeur **Live MOS ultra rapide**
Processeur TruePic VIII

Sensibilité
ISO De LOW
à 25600 ISO

Visueur **Grossissement 1.23x**
2.36 millions de points



Stabilisation
Intégrée **5 AXES**
En photo et vidéo



Autofocus
& Vidéo **FAST AF 4K**

WIFI **Intégré**
Partage / GPS
PSAM + contrôles
avancés



Ecran **LCD 3.0" 1037K**
Tactile
Inclinable



Fonctions
créatives **AUTO / SCENE / AP**

HDR **ART FILTER**

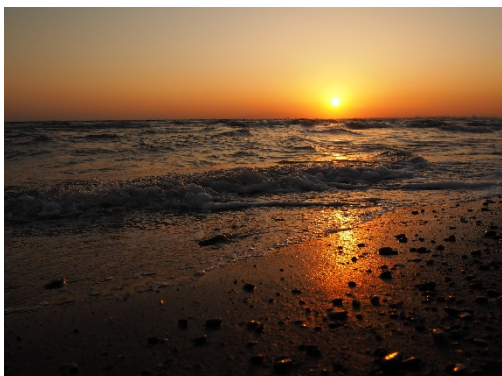
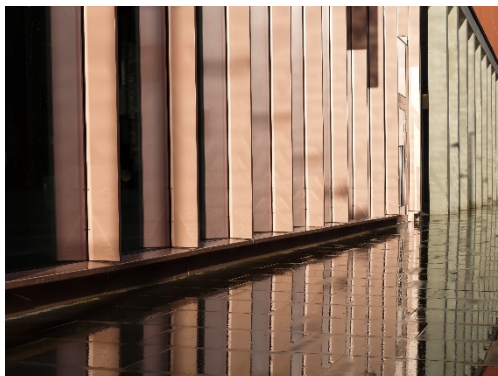
GAMME DE COULEURS



Noir



Silver



Capteur Type Nbre de pixels effectifs	4/3" Capteur Live MOS 20.3 Mégapixels Moteur
Processeur Type	TruePic VIII
Viseur Type Nombre de pixels Réglage Dioptrique Champs de vision Grossissement Visée oculaire Réglage luminosité Correction de la température des couleurs	Viseur Electronique 2.360 K points -4.0 - +2.0 dioptries / Type intégré Approx. 100% Max. 1,23 x Avec objectif 50 mm réglé sur l'infini à -1 dioptrie 19,2 mm à -1 dioptries de l'oculaire de l'oculaire Technologie de la luminosité réglable / Réglages manuels: +/- 2 Niveaux +/- 3 Niveaux
Live View Informations affichées	Ouverture, Vitesse d'obturation, Auto bracket, Verrouillage AE, Mode mise au point, Mode de prise de vue, Indicateur niveau de batterie, Mode activation IS, Mode détection visage/yeux, Mode enregistrement, ISO, Mode rafale, Balance des blancs, Mode mesure, Exposition Valeur de compensation, Image écran AF, Confirmation AF, Information prises de vue, Mesure spot, Super FP, Statut Flash, Ecran tactile, Longueur focale, Mode flash, Histogramme, Indicateur de niveau, Lumière & ombre, Focus peaking, Nombre d'images pouvant être stockées, Personnalisation, Détection de visage, Intensité du flash, Wi-Fi Approx. 100%
Champs de vision Niveau de grossissement	Approx. 100% 5 / 7 / 10 / 14 x
Stabilisateur d'image Type Modes Plage de compensation Priorité stabilisation optique Stabilisation Live View	Capteur mobile 5 axes, activation verticale ou horizontale, automatique Par palier de 4,5 IL* CIPA* Avec un M.Zuiko Digital ED 14-42mm F3.5-5.6 EZ (distance focale = 42mm (équivalent en 35mm : 84mm)) Disponible Disponible
Système de mise au point Type Zone de mise au point Verrou AF Modes Illuminateur AF Mise au point manuelle Pavé tactile de mise au point AF Détection de visage AF Tracking	Système AF détection contraste 121 points / Tous les collimateurs, groupe de collimateurs (9 zones), simple collimateur Disponible, Verrouillé par première position du déclencheur en mode AF simple, Bouton verrou AE/AF (Personnalisable) Mise au point manuelle, Simple AF, AF continu, AF simple + MF, AF Tracking, Super Spot AF, Détection AF de visage Équipé Disponible, Avec la zone de mise au point élargie ou la mise au point maximum Disponible (activer / désactiver en appuyant deux fois sur l'écran arrière) Détection des yeux AF - OFF, Priorité latérale Disponible
Système d'exposition Modes Compensation d'exposition Verrouillage AE	Programme automatique, Priorité ouverture, Priorité vitesse, Manuel, Pose, Temps, i-Auto, Modes photographiques avancés, Modes scène, Filtrés artistiques, Film, Live Time, Live Composite +/- 5 IL (1/3 paliers) Note : capture vidéo, l'écran et le viseur électronique affiche jusqu'à ±3 EV. Disponible
Modes photographiques avancés Modes	Live Composite, Live Bulb, Exposition multiple, Rétroéclairage HDR, Silence, Panorama, Compensation Keystone, Bracketing AE, Bracketing AE
Modes scène Modes	Portrait, e-portrait, Paysage avec portrait, Scène de nuit avec portrait, Enfants, Sports, Panoramique, Scène de nuit, Mode scène de nuit à main levée, Feux d'artifice, Trainée lumineuse, Paysage, Coucher du soleil, Soleil et Neige, Bougie, Mode Silence, HDR rétro éclairé, Macro, Mode macro "Nature", Documents, Multi Focus
Multi exposition Nbre d'image max Aide de cadrage Contrôle de gain automatique	2 images (prise de vue) Live View Disponible
Mesure de la lumière Type Zones Plage de détection Modes	Mesure TTL pleine ouverture 324 zone Système de détection multi-pattern -2 - 20 IL (f2.8, ISO 100) Mesure ESP, Mesure Spot, Mesure centrale pondérée, Haute lumière, Ombre
Filtres artistiques Mode	Pop Art, Flou artistique, Couleur pastel et lumineuse, Tonalité légère, Aspect granuleux, Sténopé, Diorama, Traitement croisé, Sépia, Ton dramatique, Feutre, Aquarelle, Vintage, Mode couleur sélective, Bleach Bypass, Film instantané
Sensibilité Auto Manuel	ISO LOW - 6400 ISO LOW - 25600 (ajustable en 1/3 EV palier)
Déclencheur Type de déclencheur Retardateur Modes	Obturbateur automatique 2 s / 12 s / Personnalisation Image unique, Mode rafale, Retardateur
Vitesse de déclenchement Fonctionnement standard Plage d'obturation rapide Mode pose Mode Silence Type de déclencheur Vitesse d'obturation Mode anti-choc Type de déclencheur Vitesse d'obturation	114000 - 60 s (paliers 1/3 EV) Jusqu'à 30 minutes (sélection du temps dans le menu, réglage usine 8 minutes) Obturbateur électronique 1/16000 - 60 s Obturbateur électronique premier rideau 1/320* - 60 s * Pour des vitesses de plus de 1/320 sec., l'obturbateur mécanique est automatiquement sélectionné.
Balance des blancs Balance des blancs manuelle (une touche) Balance des blancs touche directe Personnalisation WB Préréglage des valeurs Ajustement flash auto Conserve les couleurs chaudes	Disponible 4 réglages pouvant être enregistrés Un réglage de température (Kelvin) peut être enregistré (2000K-14000K) Plein soleil, Ombre, Ciel couvert, Tungstène, Fluorescent 1, Flash Off / Auto WB / Flash On / Off
Prises de vue en rafale Rapidité (H) Rapidité (L) Nbre d'image max Conditions Rapidité (H) Rapidité (L)	Approx. 8,7 Im/s 5 Im/s (IS on) Selon la capacité de la carte (RAW) Selon la capacité de la carte (JPG / Mode réception Large/standard) Carte mémoire : TOSHIBA SDHC UHS-II R260 W240 EXCERIA™ PRO Note : En fonction des conditions de prise de vue, la vitesse d'obturation peut être réduite. Approx. 15 Im/s Approx. 6,3 Im/s Nbre d'image max: RAW 42 / JPG (LF): 49 Nbre d'image max: RAW 945 / JPG (LF): Selon la capacité de la carte
Flash Modes Compensation du flash Nombre guide Vitesse X-sync	AUTO, Manuel, Manuel (Plein, 1/4, 1/16, 1/64), Réduction des yeux rouges, Synchro lente avec Anti-Yeux rouges, Synchronisation lente, Synchro lente 2è rideau, Fill in, Off, TTL-Auto +/- 3 IL / 1/3 Paliers EV 7.2 (ISO 200) 1/250 s / 1/4000 s (Super FP)
Contrôleur de flash externe Vitesse X-sync Type Modes Flash externe compatible	1/250 s / 1/4000 s (Super FP) AUTO TTL, AUTO, MANUEL, AUTO FP TTL, FP MANUEL Auto, Réduction des yeux rouges, Synchronisation lente, 2ème rideau et synchro lente, Fill-in pour Flash exclusif, Manuel Note : Quelques fonctions sont uniquement disponibles qu'en association avec le flash externe FL-14, FL-20, FL-36R, FL-50R, FL-300R, FL-600R, FL-700WR, FL-900R, STF-8
Ecran Type d'écran Taille écran Résolution Réglage luminosité Balance de couleur Contrôle tactile de fonctions Angle d'inclinaison	Ecran LCD orientable - Ecran tactile 7,6 cm / 3,0" (3.2) 1.037 K points +/- 7 Niveaux +/- 7 Niveaux couleurs vives (par défaut) / Naturelles Déclenchement de l'obturbateur, Grossissement zone AF, Sélection zone AF, Filtres artistiques, Grossissement lecture, Cadre avant et arrière, Live Guide, Modes scène, Mode de prise de vue, Super panneau de contrôle, Connexion Wi-Fi 80° (vers le haut) 180° (vers le bas)
Vidéo Format d'enregistrement HD Qualité vidéo Temps d'enregistrement maximum Modes d'exposition Enregistrement ultra rapide Compresseur Filtres artistiques Mode stabilisation d'image	MOV(MPEG-4AVC/H.264) 3840 x 2160 (4K) / 30p, 25p, 24p / IPB (env. 102 Mbps) Full HD 1920 x 1080 (16:9) / 30p, 25p, 24p (MOV) Full HD 1920 x 1080 (16:9) / 60p, 50p / IPB (F.N) / (MOV) (MOV) HD 1280 x 720 (16:9) / 60p, 50p, 30p, 25p, 24p (MOV) 29 min (MOV) Priorité ouverture, Filtres artistiques, Manuel, Programme automatique, Priorité vitesse 720P / 120 Im/s 4k, 1080p, 720p Disponible Traitement croisé, Diorama, Ton dramatique, Sépia, Aspect granuleux, Feutre, Tonalité légère, Couleur pastel et lumineuse, Sténopé, Flou artistique, Pop Art, Bleach Bypass Appliqué Stabilisation hybride mécanique du capteur + numérique (5 axes)
Interface Griffe flash Média HDMI™ USB 2.0 Haute Vitesse Connexion sans fil	Équipé Carte mémoire SD (compatible SDHC, SDXC, UHS-I, UHS-II) Carte mémoire SD haute capacité ou class 10 est recommandée pour la vidéo. Appliqué Connexion micro Type D * Appliqué Wi-Fi, Bluetooth®
Alimentation Batterie	BLS-50 Batterie Lithium-Ion (Inclus)
Environnement	0 - 40°C Température de fonctionnement / -20 - 60°C Température de stockage / 30 - 90% Environnement humidité / 10 - 90% humidité de stockage
Dimensions	Largeur : 121,7 mm Hauteur : 84,6 mm Profondeur : 49 mm / Poids : 383 g (inclus batterie et carte mémoire)



CONTENU DE LA BOÎTE

Câble USB, Dragonne, Manuel d'utilisation, Carte de garantie, batterie BLS-50, F-5AC USB-AC Adaptateur

KITS ET INFORMATIONS LOGISTIQUES

Référence	EAN	Description
V2071308E000	4545350053277	E-M10IV Body black
V2071305E000	4545350053284	E-M10IV Body silver
V2071328E000	4545350053314	E-M10IV PancakeZoom blk/blk
V2071325E000	4545350053321	E-M10IV PancakeZoom slv/slv
V2071348E000	4545350053352	E-M10IV PancakeDZK blk/blk/bk
V2071345E000	4545350053369	E-M10IV PancakeDZK slv/slv/bk
V2071305E020	4046628018733	E-M10IV Double Zoom IIR Kit slv
V2071308E020	4046628163495	E-M10IV Double Zoom IIR Kit blk
V2071335E000	4545350053345	E-M10IV 14150 Kit slv/blk
V2071338E000	4545350053338	E-M10IV 14150 Kit blk/blk

Description	Makeup Box	Master carton			
E-M10 Mark IV boîtier nu	193 x 188 x 143	1160	400 x 300 x 219	5320	4
E-M10 Mark IV Pancakezoom kit	255 x 193 x 143	1130	400 x 300 x 281	5880	4
E-M10 Mark IV 14150 kit	287 x 193 x 128	1500	400 x 300 x 219	5140	3
E-M10 Mark IV Double zoom IIR kit	255 x 193 x 143	1560	400 x 300 x 281	6920	4