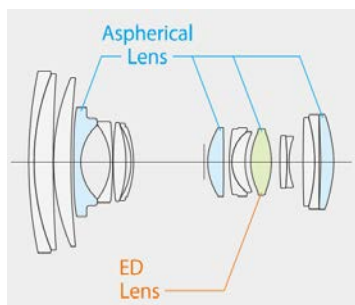


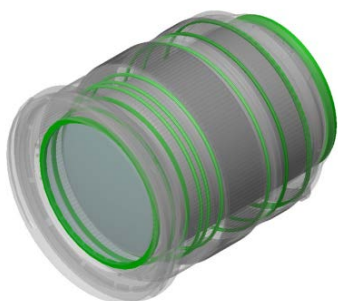


**FUJINON LENS**

Schéma optique



Système « Tout Temps »



## L'objectif passe-partout indispensable

Ce zoom compact 5x est le dernier-né de la gamme d'objectifs de la série X. Il couvre des distances focales du grand-angle au téléobjectif avec une ouverture F4 constante. Avec un gain de 6 IL, il propose le plus haut niveau de stabilisation optique de l'image parmi les objectifs interchangeables Fujifilm. Léger (440 g) et compact (88,9 mm de long), il constitue un choix idéal pour le voyage.

Pour réaliser des gros plans sur toute la gamme des focales, l'objectif dispose d'une mise au point minimale de 35 cm. Le faible « focus breathing » de l'objectif le rend idéal pour l'enregistrement de séquences vidéo. Monté sur un X-T3, l'ensemble ne pèse que 979g et 823g avec un X-T30, ce qui constitue le kit de voyage performant et discret.

- *Zoom Trans-standard Stabilisé à ouverture constante*
- *Equivalent 24 -122 mm (en 24x36mm)*
- *Faible « focus breathing » idéale pour la vidéo*
- *Stabilisation sur 6 IL (norme CIPA)*
- *Léger 440gr (40% de moins qu'un équivalent 24x36)*
- *Traitement Tout Temps (pluie, poussière et -10°C)*

**XF 16-80mm F4 R OIS WR**

Réf.	16635625
EAN	4547410416572

Disponibilité : Septembre 2019  
DEEE : 0.06€HT  
Fab. au Philippines

## Caractéristiques

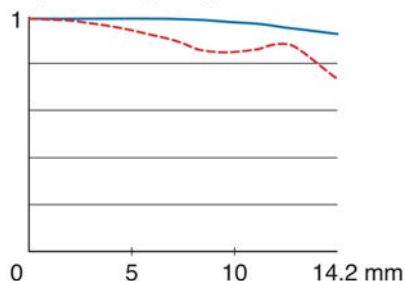
<b>Produit</b>	<b>XF16-80 mm F4 R OIS WR*</b>
<b>Type d'objectif</b>	Zoom trans-standard Tout Temps
<b>Couverture cercle image</b>	APS-C
<b>Monture optique</b>	Fujifilm X (Hybrides série X)
<b>Focale(s) (équiv. argentique)</b>	f= 16-80 mm (24-122 mm eq 24x36)
<b>Construction optique</b>	16 lentilles en 12 groupes (dont 3 lentilles asphériques et 1 lentille asphérique ED)
<b>Stabilisation</b>	Optique 6 IL (norme CIPA)
<b>Champ angulaire</b>	83.2° - 20.1°
<b>Ouverture Maximale</b>	F4
<b>Ouverture Minimale</b>	F22
<b>Type de diaphragme</b>	9 lamelles (diaphragme circulaire)
<b>Incrément</b>	1/3 IL (16 valeurs)
<b>Mise au point</b>	Moteur Pas à Pas
<b>Plage de mise au point</b>	35cm - infini ∞
<b>Grossissement max.</b>	0,25x (Telephoto)
<b>Dimensions externes</b>	∅ 78.3mm x 88.9mm (wide) / 131.5mm (telephoto)
<b>Poids (nu)</b>	440g
<b>Diamètre du filtre</b>	∅ 72mm
<b>Pare-soleil</b>	Plastique tulipe (livré avec)

## Courbes FTM

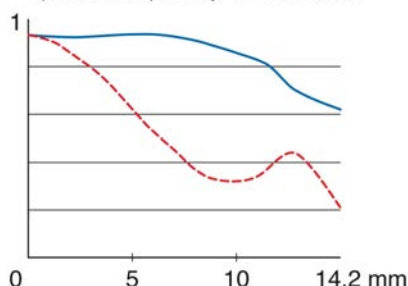
Fréquence spatiale 15 l/mm et 45 l/mm

Wide – 16mm

Spatial frequency 15 lines/mm

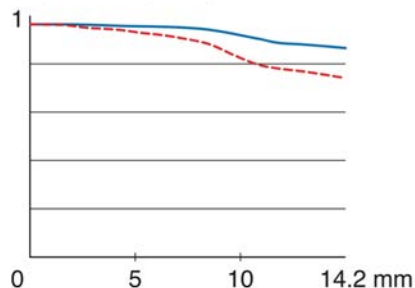


Spatial frequency 45 lines/mm

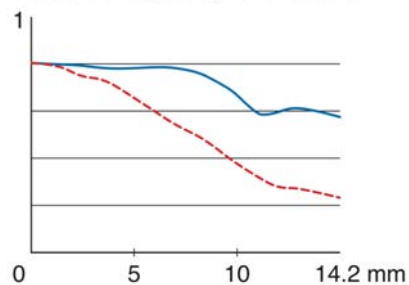


Telephoto – 80mm

Spatial frequency 15 lines/mm



Spatial frequency 45 lines/mm



Axe vertical : contraste - S : sagittal - M : tangential  
Axe horizontal : distance à partir du centre de l'image  
Réalisé à ouverture max.

\* R (« Ring ») : bague de diaphragme  
\* LM : moteur AF rapide et silencieux  
\* OIS : stabilisation d'image optique  
\* WR (« Weather Resistant ») : objectif « Tout Temps », résistant aux intempéries (pluie, froid, poussière) lorsqu'il est associé à un boîtier « Tout Temps ».

Asphérique

ED

AF

WR -10°C

## Accessoires

X-T3 +  
XF16-80mm –  
F4 –  
1/60 sec –  
ISO 400 –  
Jonas Rask



Pare-soleil (fourni)



Bouchon d'objectif  
FLCP-72



Bouchon arrière d'objectif  
RLCP-001



Filtre de protection  
PRF-72