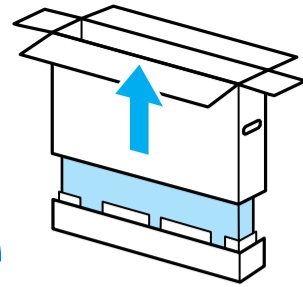


Setup Guide



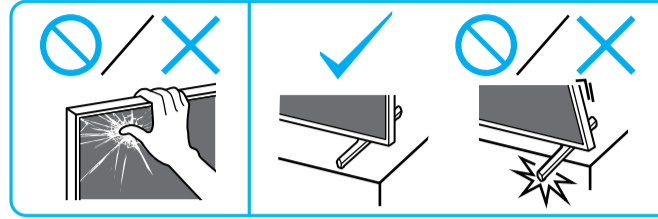
5-047-876-11(1)



EN	Setup Guide	RU	Руководство по установке
CS	設定指南	TH	คู่มือการตั้งค่า
CT	安裝指南	ID	Panduan Penyetelan
VN	Hướng dẫn cài đặt	AR	دليل الإعداد
FR	Guide d'installation	PR	راهنمای نصب

BRAVIA

KD-65X81BL / 65X80L
KD-55X81BL / 55X80L



1

SB1 IM SB2 VS CL FB

*1 *2

65
55

*2 1.5 N-m/1.5 N-m (15 kgf-cm)

2

SB1 SB2

1 2 3

3

4

*2

5

1 2 3

6

1 2

SB1 CL

7

1 2 3

8

1 2

SB2 CL

9

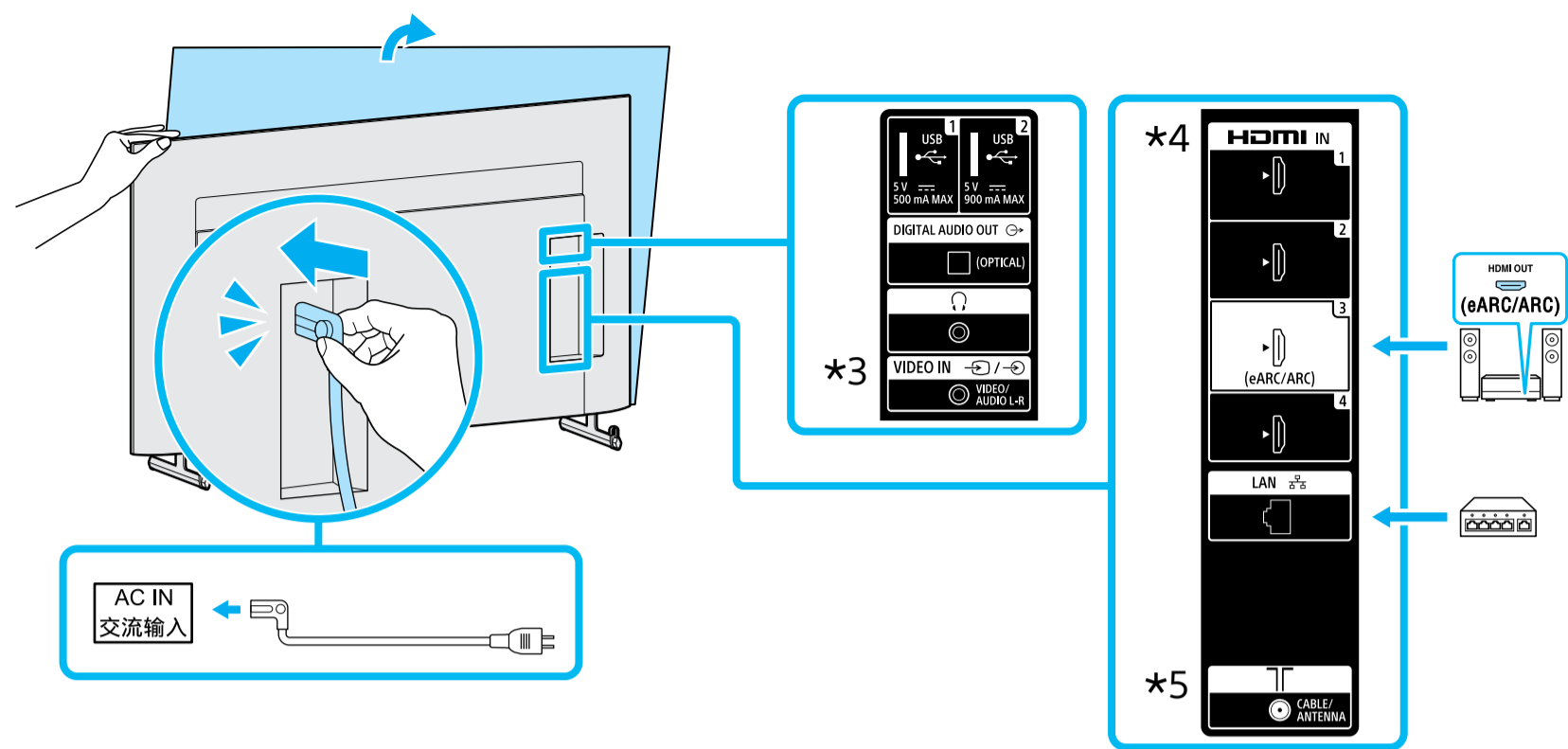
*1 Refer Reference Guide / 参阅参考指南 / 参阅参考指南 / Tham khảo Hướng dẫn Tham khảo / Consultez le Guide de référence / См. "Справочник" / โปรดอ้างอิงจากคู่มืออ้างอิง / Lihat Panduan Referensi / به راهنمای مرجع مراجعه کنید / يُرجى الرجوع إلى الدليل المرجعي

*2 Only for limited region/country/model. / 仅针对有限的地区/国家/型号。 / 僅限用於有限區域/國家/型號。 / Chỉ dành cho một số khu vực/quốc gia/model. / Uniquement pour certaines régions, certains pays ou certains modèles. / Только для определенных регионов/стран/моделей. / สำหรับบางภูมิภาค/ประเทศ/รุ่นเท่านั้น / Hanya untuk kawasan/negara/model tertentu. /

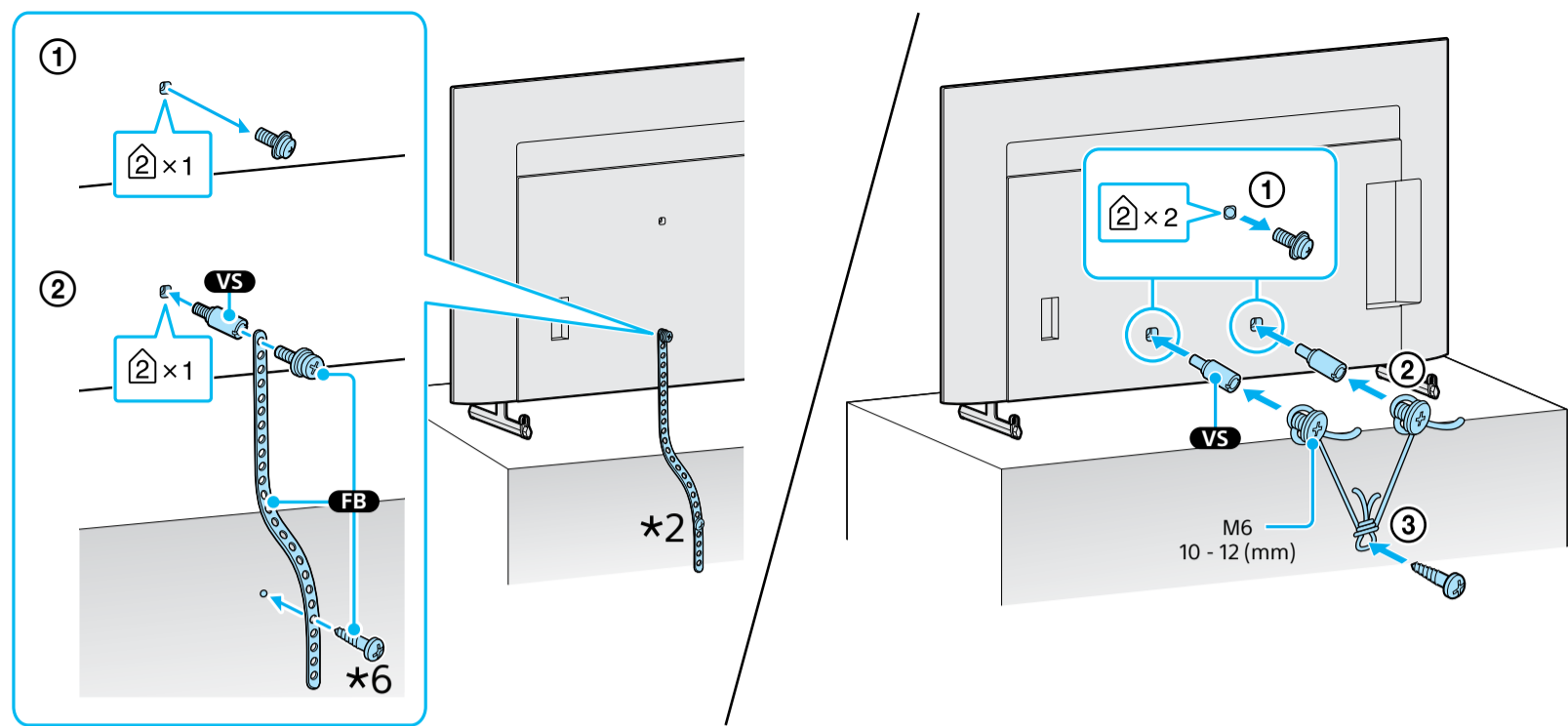
فقط برای بعضی مناطق/کشورها/مدلها. / لمنطقه/بلدان/موديلات محددة فقط.



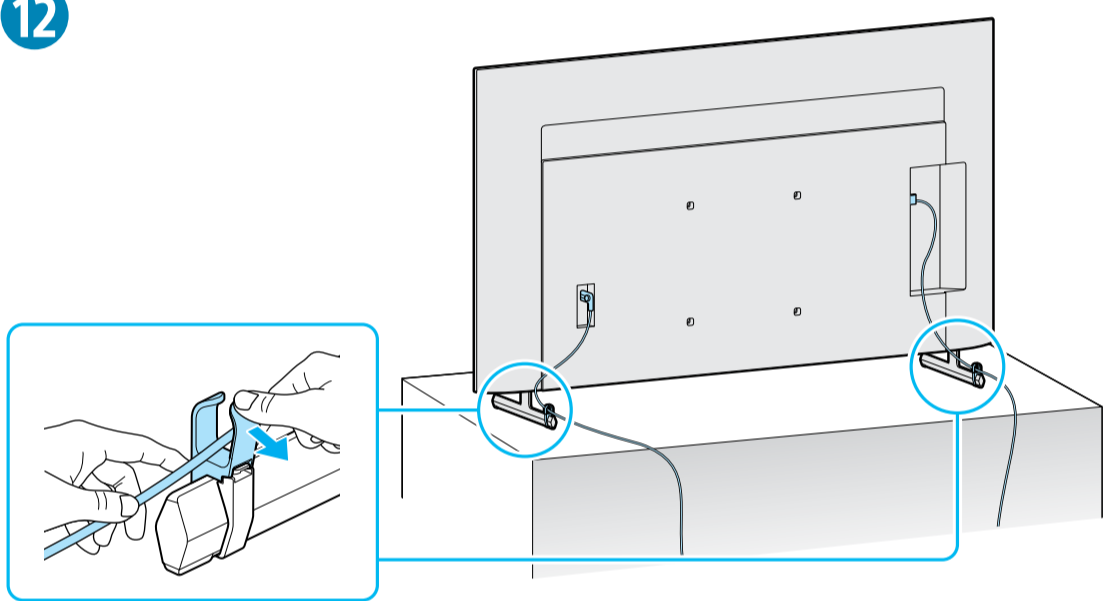
10



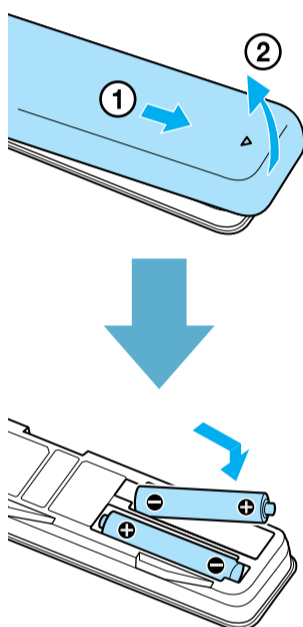
11



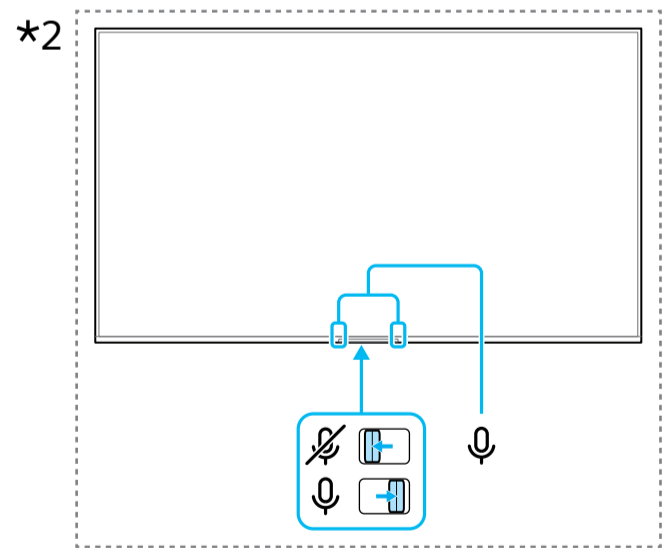
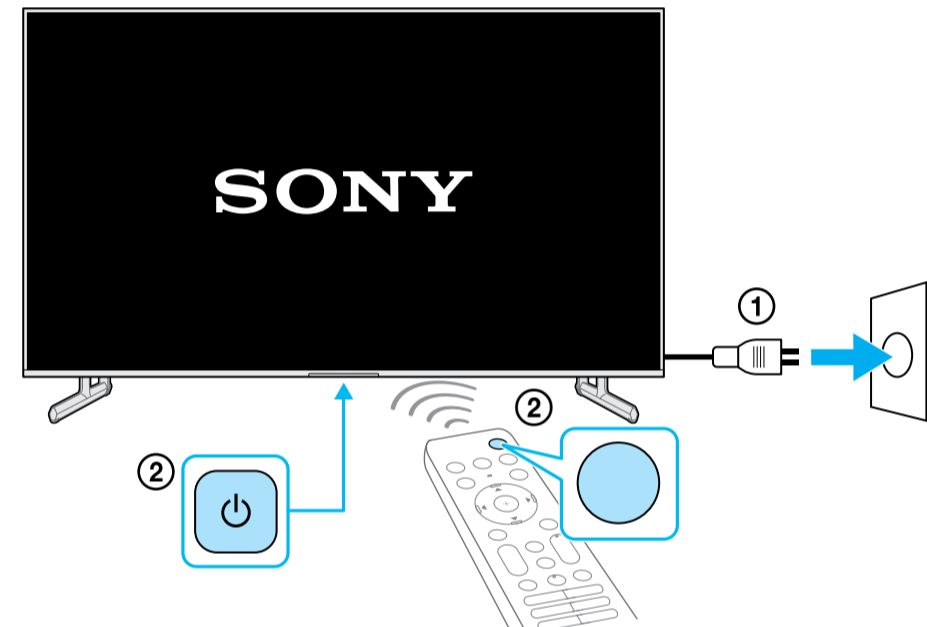
12



13



14



***3** 3.5/3.5 (mm) 1 2 3 4
 1: L / 左 / G / Левый
 2: Video / 视频 / 視訊 / Vidéo / Видео / วิดีโอ / الفيديو / ویدئو
 3: GND / Terre
 4: R / 右 / D / Правый

***5** < 14 (mm) < 7 (mm) < 1.5/1.5 (mm)

***4** < 21 (mm) < 12 (mm)

***6** Wood screw / 木螺絲 / 木螺絲 / Vít gỗ / Vis à bois / Шуруп / סקרוּפּ קאַוּ / Sekrup kayu / برغي الخشب / بیج چوبی

***7** Philippines only / 仅限菲律宾 / 仅限菲律賓 / Chỉ dành cho Philippines / Pour Philippines uniquement / Только для Филиппин / พิธีบดินทร์ / Khusus Filipina / للتلفين فقط / فقط برای فیلیپین

***8** Except Philippines / 菲律賓除外 / 菲律賓除外 / Ngoại trừ Philippines / Sauf pour les Philippines / Кроме Филиппин / ยกเว้นฟิลิปปินส์ / Kecuali Filipina / عدا الفلین / به جز فیلیپین

(mm) / (毫米) / (MM) / (ملليمتر) / (مم) / (میلی متر)