

SONY

Series BRAVIA X90L

Sony BRAVIA XR | Full Array LED | 4K HDR | Google TV | PACK ECO | BRAVIA CORE | Perfect for PlayStation 5



BRAVIA XR Full Array LED

Google TV



crunchyroll



Perfect for PlayStation®5

189 cm (75")

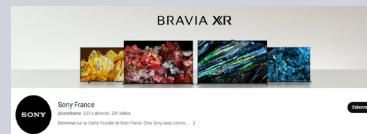
Existe aussi en 55", 65", 85" et 98"

VIDEOS DE PRESENTATION

Apprenez-en plus sur le X90L



Apprenez-en plus sur la gamme BRAVIA



SES 3 ARGUMENTS PRINCIPAUX



Full Array LED

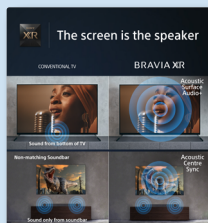
1



Image lumineuse et aux détails réalistes

- **Full Array LED** : Un niveau de luminosité et contraste dans chaque scène qui rend tout si réel. Même si vous regardez la scène en plein jour.
- **Cognitive Processor XR™**: Une qualité d'image au plus proche de la réalité grâce à ce processeur qui comprend comment les humains voient et entendent.
- **X-Motion Clarity et écran 100Hz** : L'action rapide à l'écran est affichée de manière fluide, claire et nette.

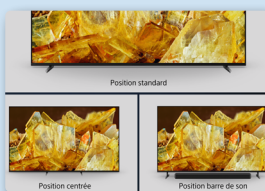
2



Son immersif et association parfaite avec une barre de son Sony

- **Acoustic Multi Audio** : rend le son immersif en créant l'impression qu'il suit l'action affichée à l'écran.
- **Acoustic Center Sync** : le système audio de votre TV devenant la voie centrale de votre barre de son Sony compatible.

3



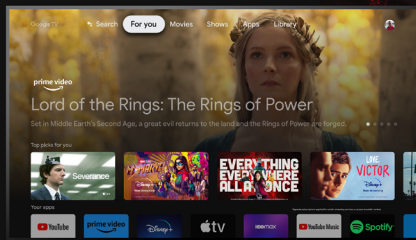
Design minimaliste et pied multiposition

Son **design** fin premium avec un cadre en métal, s'harmonise avec votre environnement.

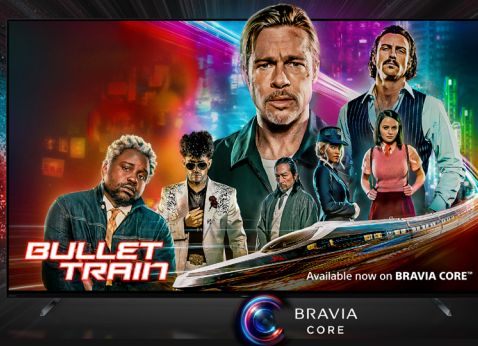
Ses **pieds trois positions** lui permettent de s'adapter au mieux à votre intérieur avec au choix, une position ras de meuble, pieds centrés ou surélevé pour glisser une barre de son sous le TV.

SONY

Visuels non contractuels. Les caractéristiques sont soumises à titre indicatif et peuvent être modifiées sans préavis. Les marques commerciales sont la propriété de leurs détenteurs respectifs.



Google TV



BRAVIA CORE



Perfect for PlayStation®5

	Vous aimez	Les points forts du produit	Le plus Sony
	Regarder des films et êtes très exigeant sur la qualité	Vous avez accès à plus de 700 000 films et séries disponibles sur vos services de streaming favoris grâce à Google TV. Tout est organisé en thèmes et genres en fonction de vos goûts personnels. Vous pouvez même économiser jusqu'à 32 % d'énergie en plus avec notre téléviseur ! Notre nouveau Centre de Contrôle ECO regroupe des paramètres éco en un seul endroit intuitif et convivial, afin que vous puissiez économiser de l'énergie simplement.*	Ok Google works with alexa NETFLIX Disney+ my CANAL apple tv
	Regarder des films et êtes très exigeant sur la qualité	Des centaines de films vous attendent sur l'application BRAVIA CORE ! Exclusivement pour les propriétaires de téléviseurs BRAVIA , vous aurez accès à la bibliothèque Sony Pictures Entertainment remplie des derniers blockbusters et classiques. Découvrez ou redécouvrez ces films en Pure Stream (la plus haute qualité de streaming), profitez de la plus grande collection disponible de films IMAX Enhanced et avec Studio Access accédez aux coulisses.	BRAVIA CORE 10 Films 24 Mois inclus
	Jouer à des jeux En étant au top de vos performances	Ce téléviseur est conçu pour une expérience de jeu optimum avec ses ports HDMI 2.1 (4K120/VRR/ALLM) . Il dispose du label Perfect for PS5 et bénéficie de fonctions exclusives pour une qualité d'image et de jeu uniques. Optimisez vos performances avec un menu jeu dédié : réduction du flou de mouvement, un égaliseur noir, un réticule et une taille d'écran personnalisée	Perfect for PlayStation®5

CARACTÉRISTIQUES TECHNIQUES

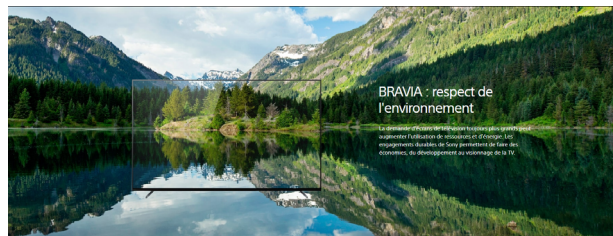
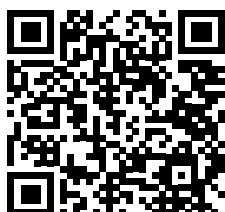
IMAGE	AUDIO	CONNECTIQUES	LOGISTIQUE
Diagonale écran : 75" (189 cm)	Syst. Audio : Acoustic Multi Audio	HDMI, HDMI 2.1, USB 1, USB 2, Port PC/MCIA, Bluetooth, Wi-Fi	Dimension avec pieds (LxHxP) - Standard : Environ 166.8 x 99.2 x 39.5 cm
Résolution : 4K (3840 x 2160)	Puissance Audio : 10W + 10W + 5W + 5W	Sortie audio optique, Entrée audio/vidéo analogique	Dimension avec pieds (LxHxP) - Barre de son : Environ 166.8 x 103.2 x 39.5 cm
Technologie d'écran : LED	Acoustic center Sync (Synchronisation Son TV et Barre de son) : Oui - Le système audio du TV devient le haut parleur central de la barre de son	Réseau (LAN), Antenne TV, Satellite	Dimension sans pieds (LxHxP) : Environ 166.8 x 95.9 x 5.9 cm
Type de rétroéclairage : Full Array Led / Intensité Variable	Dolby ATMOS / Dolby Audio / DTS Digital surround : Oui		Dimension emballage (LxHxP) : Environ 181.0 x 110.7 x 18.0 cm
Processeur d'image : Cognitive Processor XR™	Modes de son : 6		Poids brut : Environ 47 kg
High Dynamic Range (HDR) : HDR-10, HLG, Dolby vision	Calibration Audio automatique : Oui		Poids avec pieds / sans pieds : Environ 36,6 kg / 35,4 kg
Amélioration du contraste : Amélioration Dynamique			Code EAN : 45-48736-15080-5
Dalle native (Fluidité image) : 100/120 Hz			Origine : Slovaquie
Amélioration fluidité : XR-Motion Clarity			
Couleurs et Calibration : TRILIMINOS			
Modes d'image : 11			
DESIGN	ACCESSOIRES	RECEPTION	
Type de cadre : Fin en métal / Ecran intégré	Télécommande : RMF-TX810U (Simplifiée)	Tuner (DVB-C, DVB-T/T2, DVB-S/S2) : Oui	98" ECRAN (LxH) : 220.0x125.5cm TV + PIED (LxHxP) : 220.0x130.5x46.5cm
Coloris cadre / Pied : Noir Argent	Compatibilité Bravia Cam : CMU-BC1 (Option)	Nombre de Tuner TNT : 2 Numériques / 1 Analogique	85" ECRAN (LxH) : 189.1x108.5cm TV + PIED (LxHxP) : 189.1x112.0x46.5cm Distance entre les pieds en position centrée : 58.5cm
Gestion des câbles : Non	Accroche murale (VESA) : SU-WL450 - 30 x 30 cm (Option)	Nombre de Tuner Satellite : 2	75" ECRAN (LxH) : 166.8x95.9cm TV + PIED (LxHxP) : 166.8x99.2x39.5cm Distance entre les pieds en position centrée : 58.2cm
Pieds multi position : 3 positions	Compatible accroche murale ultra fine orientable : SU-WL850	Port CI+ / compatible FRANSAT : Oui / Oui	65" ECRAN (LxH) : 144.5x83.5cm TV + PIED (LxHxP) : 144.5x85.1x34.5cm Distance entre les pieds en position centrée : 47.2cm
FONCTIONS / SMART TV	CARACTÉRISTIQUES ECO		
Compatibilités principales : Google TV, Ok Google, Amazon Alexa, Apple HomeKit, Google Play	Capteur de luminosité : Oui		55" ECRAN (LxH) : 122.5x70.7cm TV + PIED (LxHxP) : 122.5x73.8x34.5cm Distance entre les pieds en position centrée : 40.4cm
Micro intégré : TV	Classement Eco : E		
Partage d'écrans : Apple AirPlay, Chromecast with Google TV	Consommation en marche (mode standard)** / en veille : 303 W / 0,5W		
Perfect for PlayStation 5 : Oui - HDR et Mode Image Auto	Consommation annuelle SDR : 105 kWh / 1000 h		
HDMI 2.1/ 4K120/ eARC/ VRR/ ALLM : Oui / Oui / Oui / Oui / Oui	Mise en veille automatique/ Horloge : Oui / Oui		
Bravia Core : 10 Films et 24 Mois de Streaming	Centre de contrôle ECO : Oui		
Wifi / Bluetooth intégré : Oui (v 802.11a/b/g/n/ac) / Oui (v4.2)	SORPLAS : Oui		
Enregistrement via USB et Time Shifting : Oui	Alimentation : AC 220 V		
Contrôle parental : Oui			
Mémoire interne (extensible via USB) : 32 Go			
Modes malentendants, malvoyants : Oui			

LOGISTIQUE	
Dimension avec pieds (LxHxP) - Standard	Environ 166.8 x 99.2 x 39.5 cm
Dimension avec pieds (LxHxP) - Barre de son	Environ 166.8 x 103.2 x 39.5 cm
Dimension sans pieds (LxHxP)	Environ 166.8 x 95.9 x 5.9 cm
Dimension emballage (LxHxP)	Environ 181.0 x 110.7 x 18.0 cm
Poids brut	Environ 47 kg
Poids avec pieds / sans pieds	Environ 36,6 kg / 35,4 kg
Code EAN	45-48736-15080-5
Origine	Slovaquie



Télécommande simplifiée & élégante noire

Apprenez-en plus



SONY

Visuels non contractuels. Les caractéristiques sont soumises à titre indicatif et peuvent être modifiées sans préavis. Les marques commerciales sont la propriété de leurs détenteurs respectifs. * Réglage par défaut par rapport au réglage le plus économe en énergie à l'aide du Centre de Contrôle ECO. Différence de consommation mesurée par 85X95L, le pourcentage peut différer selon le modèle. ** conformément à la réglementation européenne UE 2019/2013.