

ZV-E10 II

Un nouveau chapitre de votre créativité !

Le ZV-E10 II est une évolution majeure du ZV-E10. Il intègre des fonctionnalités vidéo très avancées issues de la FX30 et de l'Alpha 6700. Doté du nouveau capteur APS-C/Super35 de 26Mp associé au nouveau processeur BionzXR, le ZV-E10 II dispose des derniers menus, des derniers rendus des couleurs, d'une fonction vidéo pro jusqu'en 4K 60p 4:2:2 sur 10 bits All-Intra, du S-Cinetone, du S-Log 3, de la simulation des LUT... Bref, une boîte à outil incroyable et très abordable pour les Créateurs et vidéastes exigeants.



Super 35



BIONZ XR

Exmor R
CMOS Sensor

ZV-E10M2/K

Nouveau capteur 26Mp
Ergonomie améliorée
ISO max 102 400 ISO
AF Humains, Animaux
Stab. Numérique Active
Fonctions Vlog dédiées
Mode Story
Vidéo 4K 60p 4:2:2 10 bits
Streaming direct
Ecran tactile latéral
Nouvelle batterie Z

- Nouveau capteur Super 35 BSI de 26 MP
- Nouveau processeur BIONZ XR et nouveaux menus
- Suivi AF (IA) : Humains, Animaux, Oiseaux
- Ergonomie améliorée
- Batterie Z pour plus d'autonomie jusqu'à 195 minutes
- Rafale à 11ips
- Dynamique de 14+ stops, 30 000 ISO max (800, 2500)
- Fonctions Vlog et affichage mode Story en vertical
- Streaming Full HD 60p et 4k, streaming direct du boîtier
- 4K (QFHD) jusqu'à 60ips Full HD 120ips
- Stabilisation digitale Active
- Time Lapse monté en vidéo
- Profil d'image S-Cinetone, S-Log3, S-Gamut3.Cine
- Ecran orientable latéral full tactile
- Compact et léger 292 g (boîtier uniquement)
- Autonomie : 610 photos / vidéo continu 195 min

Caractéristiques techniques

CAPTEUR

Nombre de pixels: 27 millions de pixels BSI / 26MP effect.
Type de capteur : APS-C/Super 35 Exmor R (BSI), 14+ stops.
Stabilisation : électronique en vidéo, mode Actif.
ISO: de 100 à 32 000 ISO (50 à 102 400 en mode étendu)
Processeur : BIONZ XR (2 processeurs dédiés)
Système de dissipation passive de la chaleur

ECRAN: LCD tactile orientable côté, 3" (soit 7,6cm diag.) – 1,036 Mp.

AUTOFOCUS

Type: Hybride Temps Réel sur 93% du champ. **759** points AF phase (photo),
Sensibilité: de -3eV (100 ISO, F2). **Modes:** AF-A, AF-S, AF-C, DMF, AF manuel.
 Sélection Large / Zone / Centre / Spot flex. (S/M/L) / Verr. de la mise au point .
Tracking tactile et EyeAF en Temps réel Photo et vidéo : Humains, Animaux et Oiseaux,
Transition de point vidéo, tactile et touch pad.
Bracketing de mise au point : Focus stacking

EXPOSITION / PRISE DE VUE

Mesure: TTL, Multi-zones / centrale / Spot. **Bracketing:** sur 3, 5 et 9 vues, avec retardateur. **Obturbateur Photo :** électronique 1/8 000s à 30s, Bulb, synchro flash jusqu'à 1/30s **Obturbateur Vidéo** 1/8 000s à 1s.
Rafale Photo: jusqu'à 11 ips avec suivi AF/AE en obturation électronique.

ENREGISTREMENT VIDEO

Autofocus : disponible dans tous les modes (selon objectif)
Format: 4K 4.2.2 10 bits interne H264 XAVC-S (All I) / H265 XAVC-HS.
4K HDR (HLG) S-Log3, Profils d'image (+ S-Log3, S-Cinetone)
4K 3840 x 2160 jusqu'à 60p (crop x1,1 / x1,5 stab Active)
4K 3840 x 2160 jusqu'à 30p (crop x1 / x1,4 stab Active)
FUL LHD 1920x1080 jusqu'à 120p
HDMI : micro-HDMI 4K **SON :** digital 24bits via Mi-Shoe, entrée micro et sortie casque.

FONCTIONS VIDEO

Menus : affichage pivotant du menu tactile en vertical droit ou gauche
Streaming : streaming direct sans fil (via hot spot) directement depuis l'appareil (paramétrage via Creator's App)
Vlog : mode Bokeh Switch, mode Présentation produits
LUT : enregistrement en S-Log 3 avec simulation LUT à l'affichage

ENREGISTREMENT PHOTO

Format: JPEG, HEIF (4:2:0 / 4:2:2), RAW comp. et comp.ss perte)
Enregistrement: RAW, RAW+JPEG, RAW+HEIF, JPEG + JPEG light
Taille d'image en 3:2: L: 6192 x 4128 (26Mp), M: 4384 x 2920 (13Mp), S: 3104 x 2064 (4Mp). **Ratio** 3:2, 4:3, 16:9, 1:1.
Mode créatif : 16 modes de rendus des couleurs sélectionnables

CONNECTIVITE

1 Slot mém. : 1x SD (UHS-I/II). USB type C 3.2 (compatible PD charge rapide, micro-HDMI, Prise micro (jack 3,5), Prise casque (jack 3,5), Mi-Shoe digital, **Wi-Fi** 2.4/5GHz, Bluetooth 4.2. Transfert ftp via USB-C + smartphone 4G/5G et via LAN/USB-C (adaptateur non fourni)

DIVERS

Taille: 114.8 x 67.5 x 54.2mm **Poids:** 377g nu / 484g en kit (avec batterie et cartes)
Dans la boîte : batterie NP-FZ100 – courroie de cou – Capuchon boîtier – bonnette anti-vent – (version KB + objectif SELP16502 et capuchon optique)



Nouveau processeur BIONZ XR 8x plus puissant (vs BIONZ X)

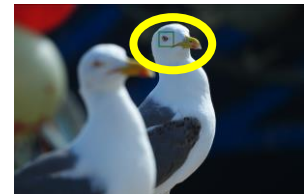


AF 759pts Detect. de Phase 93% du cadre

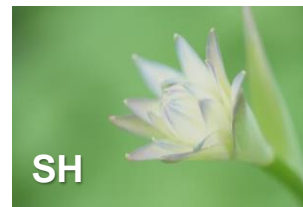


Exmor R
CMOS Sensor

Capteur APS-C Super 35 de 26Mp BSI



AF Eye AF Humains, Animaux et Oiseaux



Rendu d'image créatifs photo et vidéo



Compensation du focus Breathing



Micro directionnel intégré



Vidéo Pro 4K 60p 4:2:2 10 bits All Intra S-Log et application LUT
Stabilisation Active



Affichage menu vertical



Streaming sans fil direct depuis l'appareil



Batterie Z haute autonomie



Référence	description	Code EAN	DEEE (€ HT)
ZVE10M2B.CEC	Nu noir	4548736160781	0,06
ZVE10M2KB.CEC	kit E PZ 16-50mm II	4548736161023	0,06