



REPUBLIC OF  
GAMERS

ROG STRIX-G 16-G6 14JVR-DR418 1W



240Hz  
3x bords fins



Affranchis-toi des limites.

# La domination du E-sport

Un processeur jusqu'au Intel® Core™ i9-14980HX-T6K associé à un GPU pour ordinateur portable NVIDIA® jusqu'à la 4080 au TGP maximal de 175W avec un Switch MUX constituent la colonne vertébrale du tout nouveau 2023 Strix G16. Une mémoire DDR5 de pointe permet à votre CPU d'être alimenté en informations à tout moment, pour une expérience réactive. La compatibilité SSD PCIe® 4.0 signifie que vous n'aurez plus jamais besoin d'attendre les transferts de fichiers ou les écrans de chargement des jeux.



## Concurrence Hertzienne

Le Strix G de 16 pouces offre des options de dalle allant jusqu'à la résolution QHD (16:10) de 240 Hz. Les écrans à haute fréquence de rafraîchissement sont essentiels pour les jeux compétitifs, car ils permettent de fluidifier les animations et de suivre plus facilement les mouvements des ennemis. Même dans les jeux les plus rapides, le Strix G vous aide à rester concentré sur votre cible. Nos modèles proposent un temps de réponse jusqu'à 3 ms et prennent en charge Dolby Vision HDR pour un contraste et une qualité d'image exceptionnels.

QHD

FHD+

240Hz

165Hz

3ms

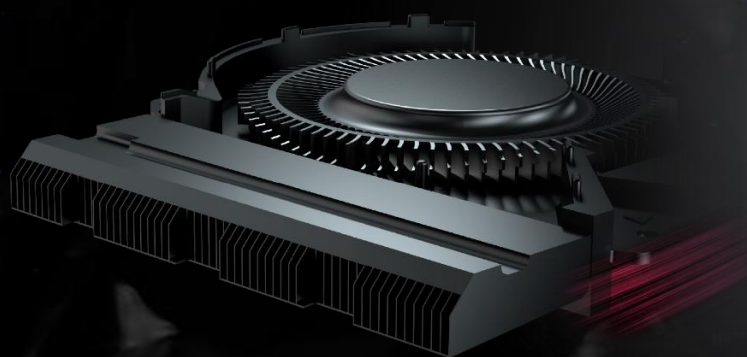
7ms



\*Caractéristiques optimisées des STRIX G16. Voir composants et caractéristiques spécifiques du modèle plus bas

# ROG INTELLIGENT COOLING

Le Strix G 16 utilise le système ROG Intelligent Cooling™ pour garder les températures sous contrôle. Le processus commence par la présence de Métal liquide Conductionaut Extreme, qui améliore encore plus le transfert de chaleur du métal liquide. Par rapport aux pâtes thermiques traditionnelles, ce composé à base d'indium et de gallium offre une conductivité 17 fois supérieure et des températures de CPU/GPU jusqu'à 15 degrés plus froides. Utilisé exclusivement par ROG, ce matériau offre le meilleur transfert thermique disponible sur un ordinateur portable. L'énergie thermique est dissipée par des ailettes en cuivre ultrafines de 0,1 mm seulement. Ces ailettes sont deux fois plus petites que les solutions habituelles, ce qui permet une densité plus élevée pour augmenter la surface de dissipation de la chaleur et une résistance à l'air plus faible pour permettre un flux plus régulier.



## 0dB Ambient Cooling : Zéro Distractions

Profitez d'un refroidissement véritablement silencieux pour les charges de travail légères grâce au refroidissement ambiant 0dB. En mode de fonctionnement silencieux, le système de refroidissement éteint tous les ventilateurs pendant les tâches quotidiennes pour dissiper la chaleur de manière passive. Vous pouvez ainsi vous concentrer sur votre travail et vous plonger dans des films en étant moins distrait. Si la température du CPU ou du GPU augmente, les ventilateurs se remettent automatiquement en marche.

## Jamais à court de charge

**Rechargement  
Type-C  
Rapide**

**90 W  
batterie**

**Jusqu'à  
12 heures  
de lecture vidéo**

# CARACTÉRISTIQUES TECHNIQUES

<b>Part No</b>	90NR0II5-M007P0
<b>Model Name</b>	STRIX-G16-G614JVR-DR4181W
<b>EAN Code</b>	4711387613788
<b>UPC Code</b>	197105613782
<b>BASE UNIT</b>	VSNR0II5-BU1111
<b>Marketing Name</b>	ROG Strix G16
<b>Color</b>	Eclipse Gray
<b>Dimension (W x D x H)</b>	35.4 x 26.4 x 2.26 ~ 3.04 cm (13.94" x 10.39" x 0.89" ~ 1.20")
<b>Weight</b>	2.50 Kg (5.51 lbs)
<b>Processor</b>	Intel® Core™ i9 Processor 14900HX 2.2 GHz (36MB Cache, up to 5.8 GHz, 24 cores, 32 Threads)
<b>Chipset</b>	Mobile Intel® HM770 Express Chipsets
<b>Discrete/Optimus</b>	MUX Switch + NVIDIA® Advanced Optimus
<b>Graphic</b>	NVIDIA® GeForce RTX™ 4060 Laptop GPU
<b>Graphic Wattage</b>	ROG Boost: 2420MHz* at 140W (2370MHz Boost Clock+50MHz OC, 115W+25W Dynamic Boost)
<b>Graphic Memory</b>	8GB GDDR6
<b>Intergrated GPU</b>	Intel® UHD Graphics
<b>Panel Size</b>	16-inch
<b>Resolution</b>	QHD+ 16:10 (2560 x 1600, WQXGA)
<b>Refresh Rate</b>	240Hz
<b>Response Time (G2G)</b>	3ms
<b>Viewing Angle</b>	170
<b>Panel Tech</b>	IPS-level
<b>Brightness</b>	500nits
<b>Contrast</b>	1200:1
<b>DCI-P3 %</b>	100%
<b>Anti glare</b>	Anti-glare display
<b>Adaptive-Sync technology</b>	G-Sync
<b>Pantone</b>	Pantone Validated
<b>Nebula Display</b>	ROG Nebula Display
<b>Support Dolby Vision HDR</b>	Yes
<b>Thermal Feature</b>	ROG intelligent cooling
<b>On board memory</b>	N/A
<b>DIMM Memory</b>	16GB DDR5-5600 SO-DIMM, the memory speed of the systems vary by CPU SPEC *2
<b>Total System Memory</b>	DDR5 32GB
<b>Memory Slot</b>	2x SO-DIMM slots
<b>Memory Max.</b>	32GB
<b>Multi-channel memory technology</b>	Support dual channel memory
<b>System Storage Installed</b>	1TB PCIe® 4.0 NVMe™ M.2 SSD
<b>M.2 slots support either SATA or NVMe</b>	2
<b>M.2 SSD Support List</b>	512G/ 1TB /2TB G4x4 PCIe SSD
<b>Expansion Slot (includes used)</b>	2x DDR5 SO-DIMM slots 2x PCIe
<b>LAN</b>	10/100/1000 Mbps
<b>Wi-Fi/Bluetooth</b>	Wi-Fi 6E(802.11ax) (Triple band) 2*2 + Bluetooth® 5.3 Wireless Card (*Bluetooth® version may change with OS version different.)
<b>I/O Ports</b>	1x RJ45 LAN port 1x Thunderbolt™ 4 support DisplayPort™ 1x USB 3.2 Gen 2 Type-C support DisplayPort™ / power delivery / G-SYNC 2x USB 3.2 Gen 2 Type-A
<b>Display output</b>	1x HDMI 2.1 FRL
<b>Audio</b>	1x 3.5mm Combo Audio Jack
<b>Webcam</b>	720P HD camera
<b>Mic</b>	Built-in array microphone
<b>Keyboard Type</b>	Backlit Chiclet Keyboard Per-Key RGB
<b>NumberPad</b>	Support NumberPad
<b>Aura Sync</b>	Yes
<b>Speakers</b>	2-speaker system with Smart Amplifier Technology
<b>Audio Tech</b>	AI noise-canceling technology Dolby Atmos Hi-Res certification (for headphone) Smart Amp Technology Support Microsoft Cortana near field/far field
<b>Operating System</b>	Windows 11 Home
<b>Office</b>	1-month trial for new Microsoft 365 customers. Credit card required.
<b>Antivirus</b>	McAfee® 30 days free trial
<b>Xbox Game Pass</b>	Xbox Game Pass Ultimate_3 months (*Terms and exclusions apply. Offer only available in eligible markets for Xbox Game Pass Ultimate. Eligible markets are determined at activation. Game catalog varies by region, device, and time.)
<b>Security</b>	BIOS Administrator Password and User Password Protection Trusted Platform Module (Firmware TPM)
<b>Battery</b>	90WHrs, 4S1P, 4-cell Li-ion
<b>Fast charging</b>	Recharge from 0-50% in 30 minutes
<b>Power</b>	ø6.0, 280W AC Adapter, Output: 20V DC, 14A, 280W, Input: 100~240C AC 50/60Hz universal
<b>Ecolabels &amp; Compliances</b>	ENERGY STAR®
<b>Reparability Index (for FR)</b>	8.6



**REPUBLIC OF  
GAMERS**

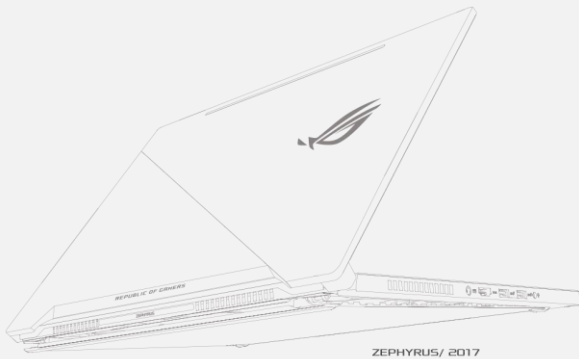
## CREATION

En 2006, une équipe d'ingénieurs et designers ASUS s'est lancée le défi de créer la meilleure expérience gaming qui soit. C'est ainsi qu'a démarré l'aventure Republic of Gamer (ROG). Depuis sa création, ROG est devenue une marque de référence en matière d'innovation technologique pour le gaming, exerçant son influence sur les joueurs et passionnés d'informatique à travers le monde.

## INTUITION

Tout a commencé avec la ROG Crosshair, première carte mère à avoir intégré des paramètres avancés d'overclocking directement dans son BIOS, simple d'utilisation. Intuitives, ses options de réglage et de refroidissement ont donné la possibilité aux utilisateurs novices comme aux plus expérimentés de maximiser leurs performances tout en optimisant par exemple la qualité audio de leur système. Les cartes mères ROG se caractérisent aujourd'hui encore par leur incroyable flexibilité. Elles arborent un design débordant de style rehaussé par un éclairage RGB original.

## PORTABILITE



C'est en 2008 que nos ordinateurs portables ont commencé à intégrer l'ADN ROG : le G70 est un ordinateur de bureau ultrapuissant doté de deux cartes graphiques et d'une compatibilité double affichage. Quelques années plus tard, le ROG Mothership s'est inspiré de ce format unique pour se doter d'un design détable ultra innovant. Quant à notre nouvelle gamme Zephyrus, elle rehausse drastiquement le niveau de qualité des ordinateurs portables gaming grâce à son écran secondaire surélevé : sans compromis, le Zephyrus offre puissance et mobilité. Le FLOW quant à lui pousse les limites encore plus loin avec son format 13".

L'engagement ROG à perfectionner jour après jour l'expérience de chaque joueur, se concrétise à travers un écosystème interagissant ensemble avec une compatibilité absolue pour améliorer leurs performances. Par exemple, le logiciel Aura Sync permet de coordonner l'éclairage RGB sur de nombreux composants et périphériques connectés tandis que le routeur ROG Rapture accélère les paquets de données des jeux et s'associe à d'autres routeurs ROG pour former un réseau domestique maillé.

## ECOSYSTEME

