



REPUBLIC OF
GAMERS

STRIX-G16-G614PR-RV075W



240Hz
WQXGA
3x bords fins



Affranchis-toi des limites.

La domination du E-sport

Un processeur jusqu'au AMD Ryzen 9 associé à un GPU pour ordinateur portable NVIDIA® jusqu'à la 5080 au TGP avec un Switch MUX constitue la colonne vertébrale du tout nouveau 2025 Strix G16. Une mémoire DDR5 de pointe permet à votre CPU d'être alimenté en informations à tout moment, pour une expérience réactive. La compatibilité SSD PCIe® 4.0 signifie que vous n'aurez plus jamais besoin d'attendre les transferts de fichiers ou les écrans de chargement des jeux.



Concurrence Hertzienne

Le Strix G de 16 pouces offre des options de dalle allant jusqu'à la résolution WQXGA (16:10) de 240 Hz. Les écrans à haute fréquence de rafraîchissement sont essentiels pour les jeux compétitifs, car ils permettent de fluidifier les animations et de suivre plus facilement les mouvements des ennemis. Même dans les jeux les plus rapides, le Strix G vous aide à rester concentré sur votre cible. Nos modèles proposent un temps de réponse jusqu'à 3 ms et prennent en charge Dolby Vision HDR pour un contraste et une qualité d'image exceptionnels.

WQXGA

FHD+

240Hz

165Hz

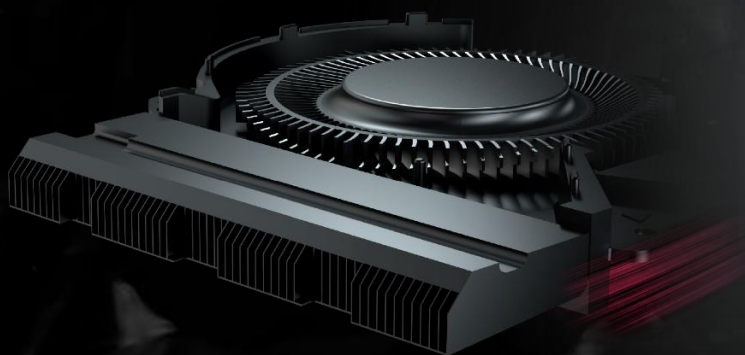
3ms

7ms



ROG INTELLIGENT COOLING

Le Strix G16 utilise le système ROG Intelligent Cooling™ pour garder les températures sous contrôle. Le processus commence par la présence de Métal liquide Conductionaut Extreme, qui améliore encore plus le transfert de chaleur du métal liquide. Par rapport aux pâtes thermiques traditionnelles, ce composé à base d'indium et de gallium offre une conductivité 17 fois supérieure et des températures de CPU/GPU jusqu'à 15 degrés plus froides. Utilisé exclusivement par ROG, ce matériau offre le meilleur transfert thermique disponible sur un ordinateur portable. L'énergie thermique est dissipée par des ailettes en cuivre ultrafines de 0,1 mm seulement. Ces ailettes sont deux fois plus petites que les solutions habituelles, ce qui permet une densité plus élevée pour augmenter la surface de dissipation de la chaleur et une résistance à l'air plus faible pour permettre un flux plus régulier.



0dB Ambient Cooling : Zéro Distractions

Profitez d'un refroidissement véritablement silencieux pour les charges de travail légères grâce au refroidissement ambiant 0dB. En mode de fonctionnement silencieux, le système de refroidissement éteint tous les ventilateurs pendant les tâches quotidiennes pour dissiper la chaleur de manière passive. Vous pouvez ainsi vous concentrer sur votre travail et vous plonger dans des films en étant moins distrait. Si la température du CPU ou du GPU augmente, les ventilateurs se remettent automatiquement en marche.

Jamais à court de charge

Rechargement
Type-C
Rapide

90 W
batterie

Jusqu'à
12 heures
de lecture vidéo

CARACTÉRISTIQUES TECHNIQUES

Part No	90NR0NJ7-M00510
Sales Model Name	STRIX-G16-G614PR-RV075W
EAN Code	4711636154932
UPC Code	199291154933
BASE UNIT	VSNR0NJ7-BU2100
Marketing Name	ROG Strix G16
Operating System	Windows 11 Home
Office	1-month trial for new Microsoft 365 customers. Credit card required.
Color	Eclipse Gray
Dimension (W x D x H)	35.4 x 26.4 x 2.26 ~ 3.04 cm (13.94" x 10.39" x 0.89" ~ 1.20")
Weight	2.50 Kg (5.51 lbs)
Processor	AMD Ryzen™ 9 8940HX Processor 2.4GHz (80MB Cache, up to 5.3GHz, 16 cores, 32 Threads)
Chipset	N/A
Integrated GPU	AMD Radeon™ Graphics
Discrete/Optimus	MUX Switch + NVIDIA® Advanced Optimus
Graphic	NVIDIA® GeForce RTX™ 5070 Ti Laptop GPU
Graphic Wattage	ROG Boost: 1565MHz* at 140W (1515MHz Boost Clock+50MHz OC, 115W+25W Dynamic Boost)
Graphic Memory	12GB GDDR7
Panel Size	16-inch
Resolution	FHD+ 16:10 (1920 x 1200, WUXGA)
Refresh Rate	165Hz
Response Time (G2G)	3ms
Viewing Angle	170
Panel Tech	IPS-level
Brightness	300nits
Contrast Ratio	1000:1
SRGB %	100%
Glare	Anti-glare display
Adaptive-Sync technology	G-Sync
Pantone	N/A
Support Dolby Vision HDR	Yes
Thermal Feature	ROG intelligent cooling
On board memory	N/A
DIMM Memory	16GB DDR5-5200 SO-DIMM *2
Total System Memory	DDR5 32GB
Memory Slot	2x SO-DIMM slots
Memory Max.	64GB
Storage	1TB PCIe® 4.0 NVMe™ M.2 SSD
M.2 slots support either SATA or NVMe	2
M.2 SSD Support List	1TB /2TB G4x4 Value PCIe SSD
Expansion Slot (Includes used)	2x DDR5 SO-DIMM slots 2x M.2 PCIe
LAN	10/100/1000 Mbps
Wireless	Wi-Fi 6E(802.11ax) (Triple band) 2*2 + Bluetooth® 5.3 Wireless Card (*Bluetooth® version may change with OS version different.)
I/O Ports	1x RJ45 LAN port 1x Type-C USB 4 with support for DisplayPort™ / G-SYNC (data speed up to 40Gbps) 1x Type-C USB 4 with support for DisplayPort™ / power delivery / G-SYNC (data speed up to 40Gbps) 2x USB 3.2 Gen 2 Type-A (data speed up to 10Gbps) 1x HDMI 2.1 FRL
Display output	1x HDMI 2.1 FRL
Camera	1080P FHD camera
Mic	Built-in array microphone
Keyboard Type	Backlit Chiclet Keyboard 4-Zone RGB With Copilot key
Aura Sync	Yes
Touchpad	Touchpad N/A
Speakers	2-speaker system with Smart Amplifier Technology
Audio	1x 3.5mm Combo Audio Jack Built-in array microphone
Audio Tech	AI noise-cancelling technology Dolby Atmos Hi-Res certification (for headphone) Smart Amp Technology
Security	BIOS Administrator Password and User Password Protection Trusted Platform Module (Firmware TPM)
Antivirus	McAfee® 30 days free trial
Battery	90WHrs, 4S1P, 4-cell Li-ion
Fast charging	Recharge from 0-50% in 30 minutes
Power	ø6.0, 280W AC Adapter, Output: 20V DC, 14A, 280W, Input: 100~240C AC 50/60Hz universal
Required charging power	Min: 45W Max: 100W *The indicated wattage is for demonstrating the system's support capability as required by EU regulations. For optimal system performance, please use the standard-wattage adapter or higher.
Xbox Game Pass	Xbox Game Pass for PC_3 months (*Terms and exclusions apply. Offer only available in eligible markets for Xbox Game Pass for PC. Eligible markets are determined at activation. Game catalog varies by region, device, and time.)
Ecolabels & Compliances	N/A
Reparability Index (for France)	?..?



**REPUBLIC OF
GAMERS**

CREATION

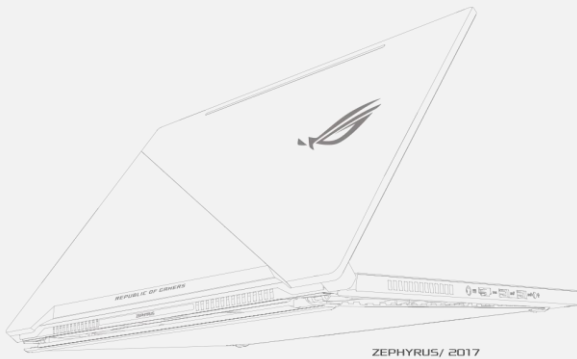
En 2006, une équipe d'ingénieurs et designers ASUS s'est lancée le défi de créer la meilleure expérience gaming qui soit. C'est ainsi qu'a démarré l'aventure Republic of Gamer (ROG). Depuis sa création, ROG est devenue une marque de référence en matière d'innovation technologique pour le gaming, exerçant son influence sur les joueurs et passionnés d'informatique à travers le monde.

INTUITION

Tout a commencé avec la ROG Crosshair, première carte mère à avoir intégré des paramètres avancés d'overclocking directement dans son BIOS, simple d'utilisation. Intuitives, ses options de réglage et de refroidissement ont donné la possibilité aux utilisateurs novices comme aux plus expérimentés de maximiser leurs performances tout en optimisant par exemple la qualité audio de leur système. Les cartes mères ROG se caractérisent aujourd'hui encore par leur incroyable flexibilité. Elles arborent un design débordant de style rehaussé par un éclairage RGB original.

PORTABILITE

C'est en 2008 que nos ordinateurs portables ont commencé à intégrer l'ADN ROG : le G70 est un ordinateur de bureau ultrapuissant doté de deux cartes graphiques et d'une compatibilité double affichage. Quelques années plus tard, le ROG Mothership s'est inspiré de ce format unique pour se doter d'un design détable ultra innovant. Quant à notre nouvelle gamme Zephyrus, elle rehausse drastiquement le niveau de qualité des ordinateurs portables gaming grâce à son écran secondaire surélevé : sans compromis, le Zephyrus offre puissance et mobilité. Le FLOW quant à lui pousse les limites encore plus loin avec son format 13''.



ECOSYSTEME

L'engagement ROG à perfectionner jour après jour l'expérience de chaque joueur, se concrétise à travers un écosystème interagissant ensemble avec une compatibilité absolue pour améliorer leurs performances. Par exemple, le logiciel Aura Sync permet de coordonner l'éclairage RGB sur de nombreux composants et périphériques connectés tandis que le routeur ROG Rapture accélère les paquets de données des jeux et s'associe à d'autres routeurs ROG pour former un réseau domestique maillé.

