



Philips
Barre de son 5.1.2 avec
caisson de basses sans fil

Dolby Atmos®
DTS Virtual:X
740 W maxi.
5.1.2 canaux, caisson sans fil



TAB7908

Immersion dans un son grandiose, comme au cinéma

Cette fantastique barre de son 5.1.2 avec canal central spécial clarté vocale utilise la technologie Dolby Atmos pour vous plonger dans un magnifique bain sonore. Le caisson de basses sans fil produit des basses incroyables, offrant ainsi à vos contenus la profondeur qu'ils méritent.

Une vraie expérience cinématographique

- Dolby Atmos : un son digne du cinéma
- 5.1.2 canaux avec caisson de basses sans fil
- 2 tweeters à orientation diagonale intégrés pour élargir la scène sonore
- DTS Virtual:X crée un véritable son surround 3D

Un son sublime. Une esthétique épurée.

- Les 4 modes d'égalisation prédéfinis optimisent votre environnement sonore
- Le panneau de boutons rétroéclairé vous permet de voir clairement les commandes
- Design élégant recouvert de tissu
- La barre de son peut être fixée au mur ou posée sur un meuble

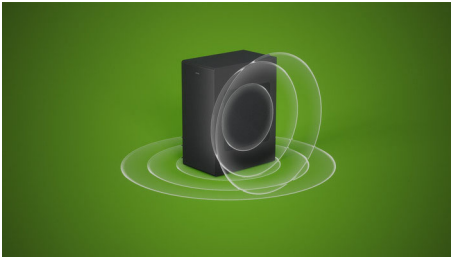
Connectivité totale

- Connexion via Bluetooth®, entrée optique, USB et entrée Aux
- Entrée HDMI et sortie HDMI (eARC)
- Philips EasyLink pour contrôler la barre de son avec la télécommande de votre téléviseur
- Roku TV Ready™. Configuration simple. Une seule télécommande. Réglages rapides.

PHILIPS

Points forts

5.1.2 canaux, caisson de basses sans fil



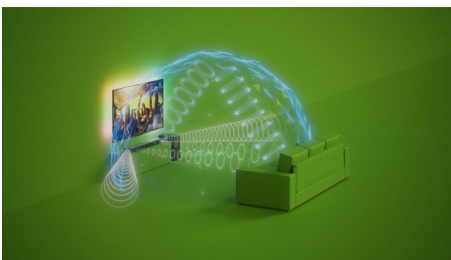
Que vous vous détendiez avec votre playlist préférée ou que vous soyez au milieu des rugissements de dinosaures, les 5.1.2 canaux de cette barre de son avec canal central pour une clarté vocale optimale et puissant caisson de basses sans fil vous plongent au cœur d'un son riche, éclatant et cinématographique.

Dolby Atmos : un son digne du cinéma



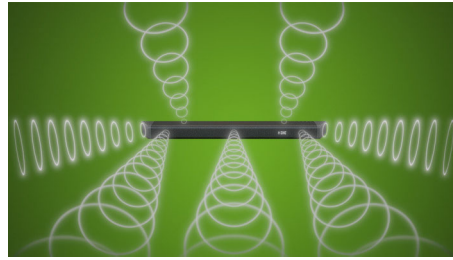
Les 5.1.2 canaux reproduisent tant la hauteur que la profondeur, créant ainsi un son comme au cinéma incroyablement riche. Qu'il s'agisse de vaisseaux spatiaux volant au-dessus de votre tête ou d'un bain de foule en concert, plongez au cœur de l'action.

DTS Virtual:X



Faites l'expérience d'un véritable son tridimensionnel comme si vous étiez au cinéma ! Cette barre de son incroyable est dotée de la technologie DTS Virtual:X qui apporte de la hauteur, de la largeur et de la profondeur pour créer une expérience sonore comme au cinéma totalement immersive.

Une scène sonore plus ample



Diffusez un son plus ample ! Les deux tweeters supplémentaires à chaque extrémité de la barre de son élargissent la scène sonore pour vous offrir une expérience encore plus riche. Remplissez votre espace d'un son exceptionnel et profitez de votre musique et de vos films comme jamais auparavant.

Mode Equaliseur Stadium



Sélectionnez l'un des quatre modes d'égalisation prédéfinis pour sublimer votre écoute. Le mode Equaliseur Stadium vous plonge dans les clameurs de la foule, comme si vous étiez dans les gradins ! Laissez-vous emporter par chaque action décisive tout en entendant parfaitement les commentateurs.

Connectez vos sources préférées



Écoutez des playlists en streaming à partir de votre portable via Bluetooth®. Le son de vos contenus est plus riche, plus profond et plus net, grâce à cette barre de son et à ce caisson de basses exceptionnels. Vous pouvez également réaliser des connexions via l'entrée

audio, l'entrée optique, le port USB ou la sortie HDMI (eARC).

Entrée HDMI et sortie HDMI (eARC)

Ne perdez rien du mixage lorsque vous êtes plongé dans l'action. Cette barre de son est compatible HDMI eARC, une connexion haut débit qui vous permet de profiter pleinement des formats audio avancés tels que Dolby Atmos.

Roku TV Ready™



Cette barre de son Philips est certifiée Roku TV Ready, pour une configuration simple, un contrôle via une seule télécommande et des réglages rapides une fois appairée avec un téléviseur Roku. Roku, le logo Roku, Roku TV, Roku TV Ready et le logo Roku TV Ready sont des marques commerciales et/ou des marques déposées de Roku, Inc. Ce produit présente le label Roku TV Ready aux États-Unis, au Canada, au Mexique, au Royaume-Uni et au Brésil. Les pays concernés sont susceptibles d'être modifiés. Pour obtenir la liste à jour des pays dans lesquels ce produit bénéficie du label Roku TV Ready, envoyez un e-mail à rokutvready@roku.com.

Philips EasyLink

Cette barre de son fantastique est dotée de la technologie Philips EasyLink pour un maximum de simplicité. Que vous souhaitiez régler les modes d'égalisation, les basses, les aigus et le volume sur votre appareil ou votre barre de son, une seule télécommande vous suffit !

Caractéristiques

Son

- Puissance de sortie du système d'enceintes: 740 W maxi. / 370 W RMS
- Distorsion harmonique totale (THD, Total Harmonic Distortion): <= 10 %
- Paramètres de l'égaliseur: Film, Musique, Voix, Stade
- Amélioration du son: Intelligence Artificielle, Surmixage, Standard, Synchronisation audio, Réglage graves/aigus

Enceintes

- Nombre de canaux audio: 5.1.2
- Haut-parleurs, voie centrale: 1 haut-parleur race-track, 1 tweeter
- Haut-parleurs, voie avant: 2 tweeters (G+D)
- Haut-parleurs, voies de hauteur: 2 Atmos (G+D)
- Haut-parleurs, voies latérales: 2 médiums (G+D)
- Réponse en fréquences de la barre de son: 140 - 20 k Hz
- Impédance de la barre de son: 8 ohm(s)
- Type de caisson de basses: Actif, Caisson de basses sans fil
- Nombre de haut-parleurs de graves: 1
- Diamètre du/des haut-parleur(s) de graves: 8"
- Boîtier du caisson de basses externe: Bass Reflex
- Bande de fréquence du caisson de basses: 35-150 Hz
- Impédance du caisson de basses: 3 ohm(s)

Connectivité

- Bluetooth®: Récepteur
- Version Bluetooth®: 5,3
- Profils Bluetooth®: A2DP, AVRCP, Prise en charge multipoint (possibilité de connecter plusieurs appareils à l'enceinte), Format de diffusion : SBC
- EasyLink (HDMI-CEC)
- 1 entrée HDMI
- 1 sortie HDMI (eARC/ARC)
- Protection du contenu HDMI: HDCP 1.4/2.3
- 1 entrée optique
- Entrée audio: 1 x 3,5 mm
- Port USB
- Connexion d'enceintes sans fil: Caisson de basses
- Norme DLNA: Non
- Connexion de plusieurs enceintes: Non
- Smart Home: Aucun(e)

Vidéo

- Transfert HDR: HDR10, HDR10+, Dolby Vision, HLG
- Transfert 4K: Jusqu'à 4K/60p 4:2:2 RGB/YCbCr
- Transfert 3D

Formats audio pris en charge

- Entrée HDMI 1: Dolby Atmos, Dolby TrueHD, Dolby Digital, Dolby Digital Plus, Dolby MAT, LPCM 2 canaux, LPCM 5.1 canaux, LPCM 7.1 canaux
- HDMI ARC/eARC: Dolby Atmos, Dolby TrueHD, Dolby Digital, Dolby Digital Plus, Dolby MAT, LPCM 2 canaux, LPCM 5.1 canaux, LPCM 7.1 canaux
- Optique: Dolby Digital, LPCM 2 canaux, LPCM 5.1 canaux
- Bluetooth®: SBC
- USB: MP3, WAV, FLAC

Pratique

- EasyLink (HDMI-CEC): Audio Return Channel (ARC), Mappage automatique des entrées audio, Mode veille 1 pression
- Mode nuit
- Télécommande

Compatibilité

- Commande par application sur smartphone/tablette: Non

Design

- Couleur: Noire
- Fixation murale possible

Alimentation

- Alimentation de l'unité principale: 100-240 V CA, 50/60 Hz
- Consommation en veille de l'unité principale: < 0,5 W
- Alimentation du caisson de basse: 100-240 V CA, 50/60 Hz
- Veille automatique
- Consommation en veille du caisson de basse: < 0,5 W

Accessoires

- Accessoires fournis: Cordon d'alimentation, Télécommande (avec pile), Guide de démarrage rapide, Livret de garantie internationale, Support de fixation murale

Dimensions

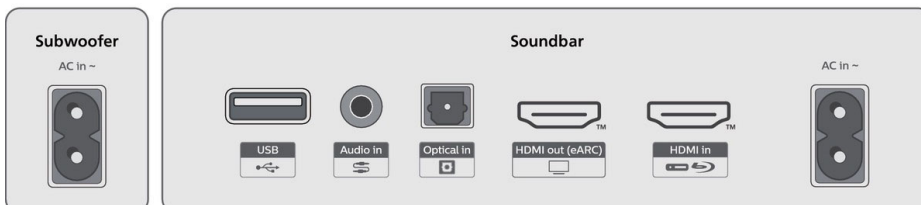
- Unité principale (l x H x P): 970 x 70 x 117 millimètre
- Poids de l'unité principale: 3,4 kg
- Caisson de basses (l x H x P): 190 x 410 x 309 millimètre
- Poids du caisson de basses: 6,3 kg

Dimensions du produit emballé

- EAN: 48 95229 13261 0
- Dimensions de l'emballage (l x H x P): 108 x 22,5 x 45 cm
- Poids brut: 12,9 kg
- Poids net: 10,27 kg
- Nombre de produits inclus: 1
- Type d'emballage: Carton
- Poids à vide: 2,63 kg
- Type d'installation en rayon: Disposition

Carton externe

- GTIN: 1 48 95229 13261 7
- Nombre de produits emballés: 2
- Poids brut: 27,6 kg
- Carton externe (l x l x H): 110,5 x 60,5 x 25 cm
- Poids net: 20,54 kg
- Poids à vide: 7,06 kg



Date de publication
2023-09-03

Version: 4.1.1

12 NC: 8670 001 88334
EAN: 48 95229 13261 0

© 2023 Koninklijke Philips N.V.
Tous droits réservés.

Les caractéristiques sont sujettes à modification sans préavis. Les marques commerciales sont la propriété de Koninklijke Philips N.V. ou de leurs détenteurs respectifs.

www.philips.com



* Roku TV Ready et le logo Roku TV Ready sont des marques commerciales de Roku, Inc.