



Routeur WiFi 6 A X 1 5 0 0 n o u v e l l e g é n é r a t i o n

WiFi haut débit pour tous



Archer AX12



Des vitesses plus rapides avec le WiFi 6
WiFi plus rapide de nouvelle génération jusqu'à
1,5 Gbit/s†



Latence ultra-faible
Profitez d'un streaming et de jeux
fluides avec une latence réduite en
WiFi 6‡



Connectez-vous plus, restez rapide
Plus de connexions simultanées
et un débit moyen plus élevé avec OFDMA‡



Ports Gigabit complets
Profitez pleinement des vitesses large
bande jusqu'à 1 Gbps

Points forts

WiFi 6 | 802.11 AX^E Préparez votre WiFi pour l'avenir

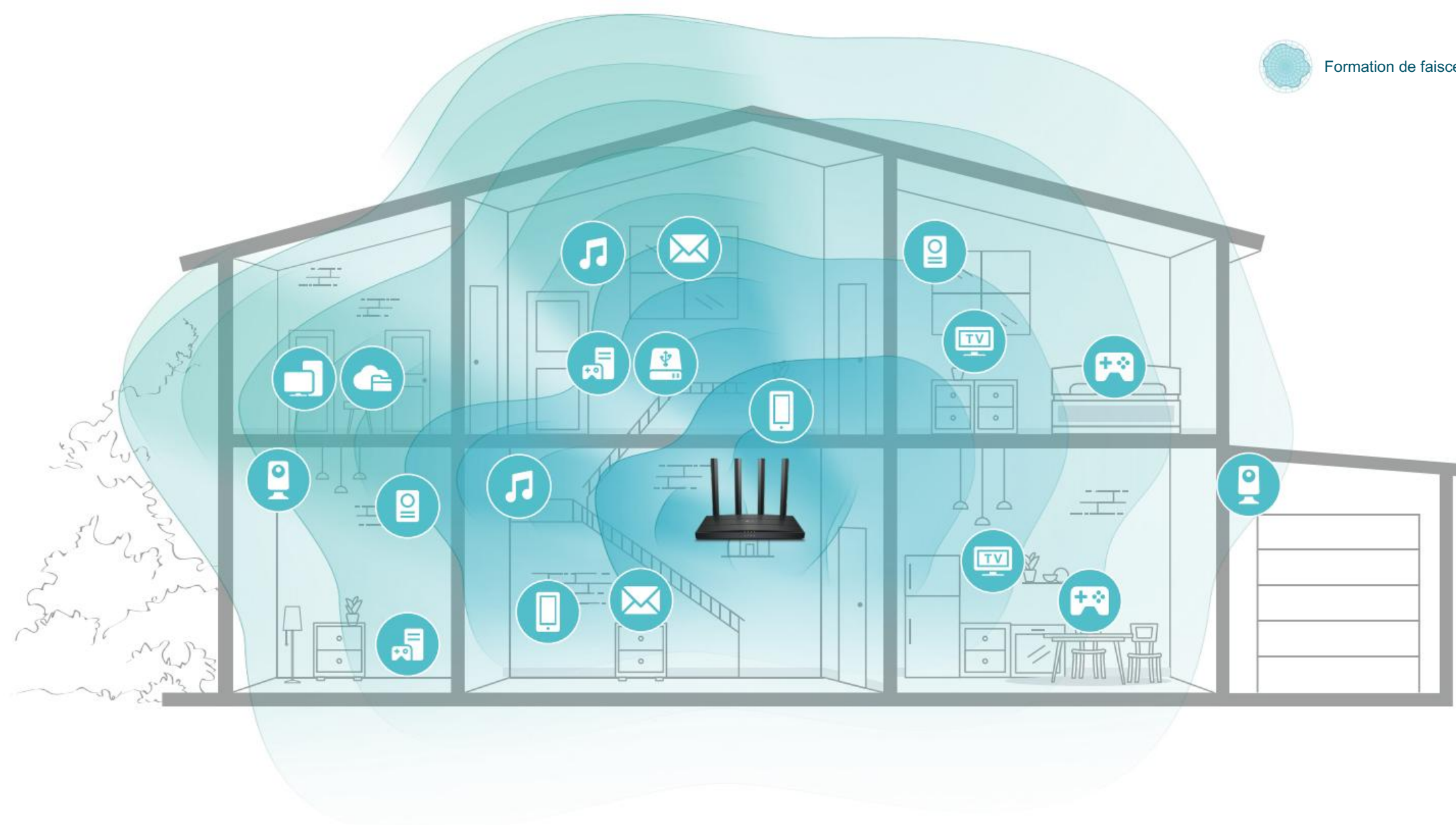
Efficacité améliorée, plus de connexions

Ajoutez plus d'appareils Wi-Fi à votre réseau sans réduire les performances, car Archer AX12 avec Wi-Fi 6 construit un réseau plus efficace qui multiplie par 4 le débit moyen et dessert plus d'appareils.§

Jeu immersif, streaming fluide Profitez d'un réseau stable pour les jeux en ligne et les flux en direct avec une vidéo impeccable et un son clair. L'OFDMA permet aux clients de transmettre à la fois sur les liaisons montantes et descendantes en utilisant une bande à la fois, ce qui réduit la latence et garantit un réseau réactif.‡

Une couverture plus large, une plus grande capacité

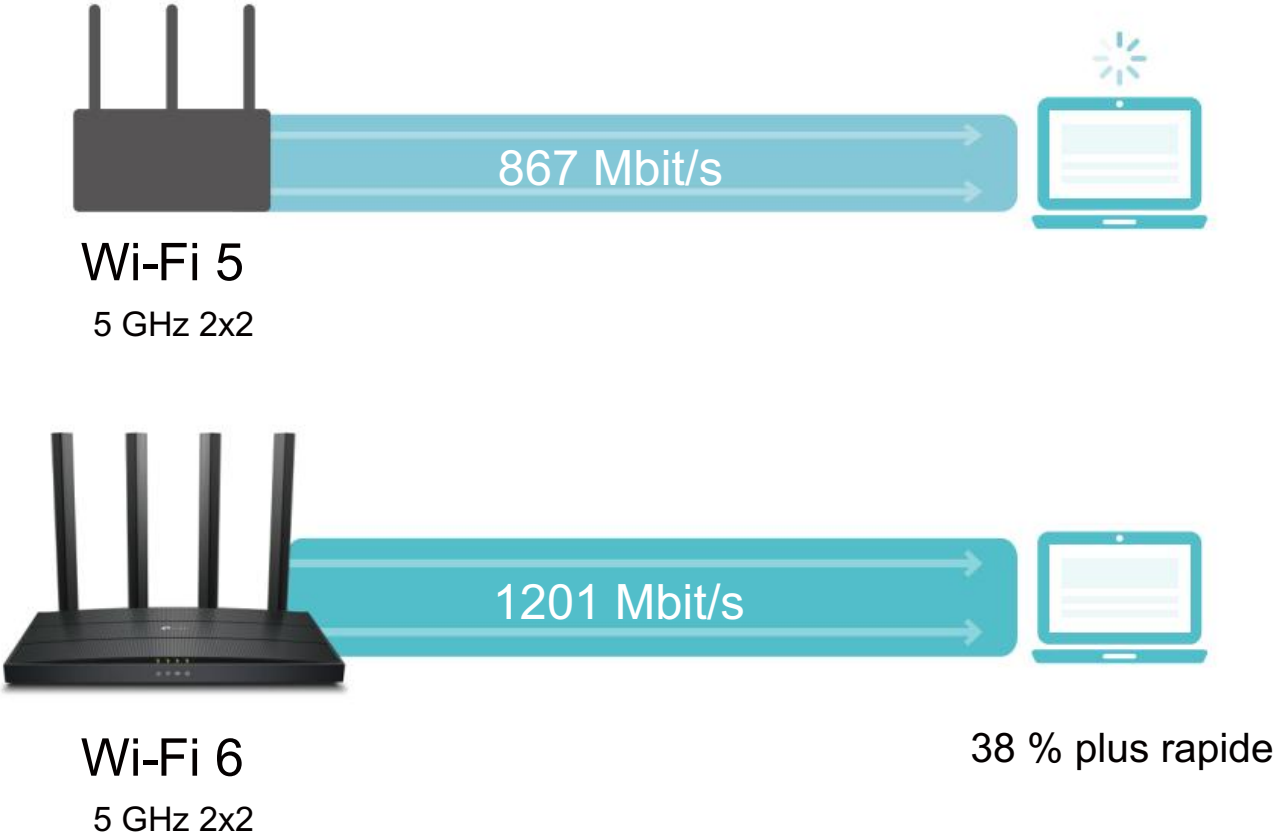
Avec un signal plus clair et plus fort généré avec la technologie Wi-Fi 6 et Beamforming, Archer AX12 fournit des données aux appareils éloignés en concentrant le signal sans fil moins interféré vers eux.



Points forts

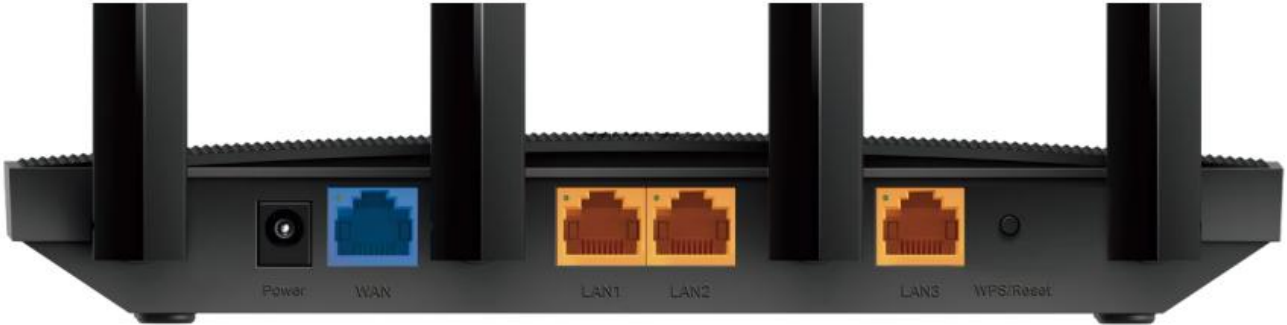
Connexion sans fil plus rapide

Le Wi-Fi 4 flux offre une connexion à plus de 1 Gbit/s pour les nouveaux appareils mobiles, réduisant le temps d'attente de 30 % lors du téléchargement de fichiers volumineux, y compris 4K films et jeux.*



Accès Internet gigabit

Profitez pleinement de votre haut débit avec une vitesse allant jusqu'à 1 Gbit/s avec un port WAN Gigabit. Branchez vos PC, téléviseurs intelligents et consoles de jeux sur l'un des trois ports LAN Gigabit pour des connexions filaires rapides et fiables.



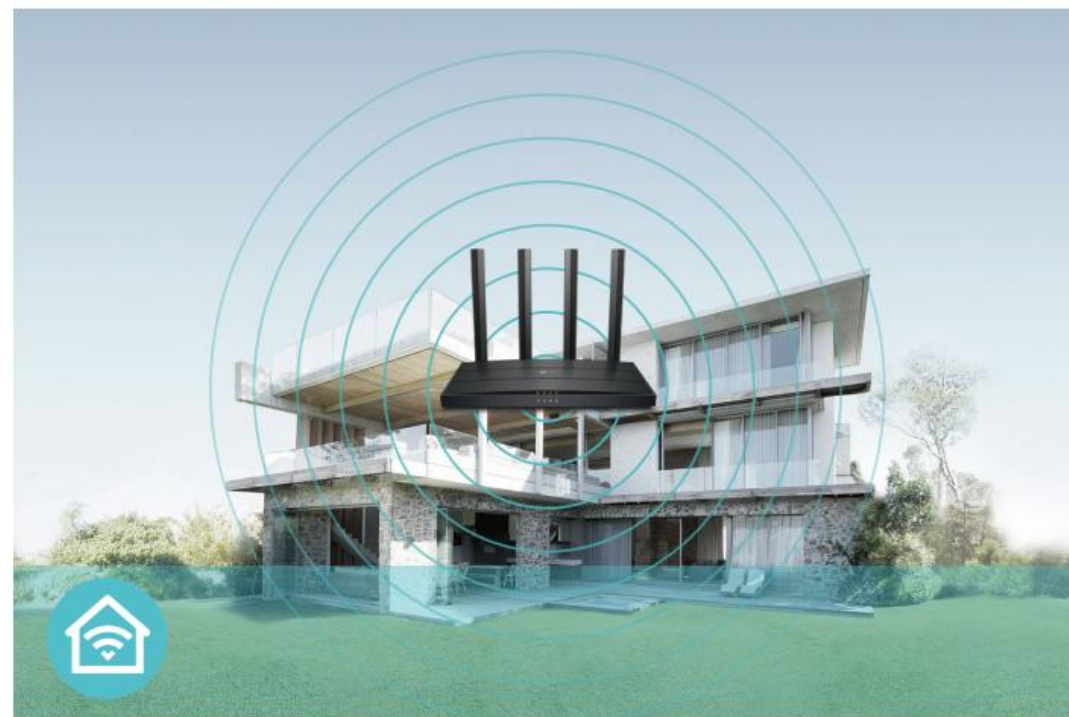
Ports gigabits

Caractéristiques



Débit

- **AX Tech** - Fonctionnalités 802.11ax (également appelées Wi-Fi 6) technologies avancées, y compris OFDMA et 1024QAM, augmentant considérablement la vitesse et l'efficacité de l'ensemble du réseau
- **Vitesse sans fil ultime** - 300 Mbps sur 2,4 GHz (802.11n) + 1201 Mbit/s sur 5 GHz (802.11ax)
- **Accès Internet Gigabit** - Profitez pleinement des vitesses haut débit jusqu'à 1 Gbps



Portée WiFi

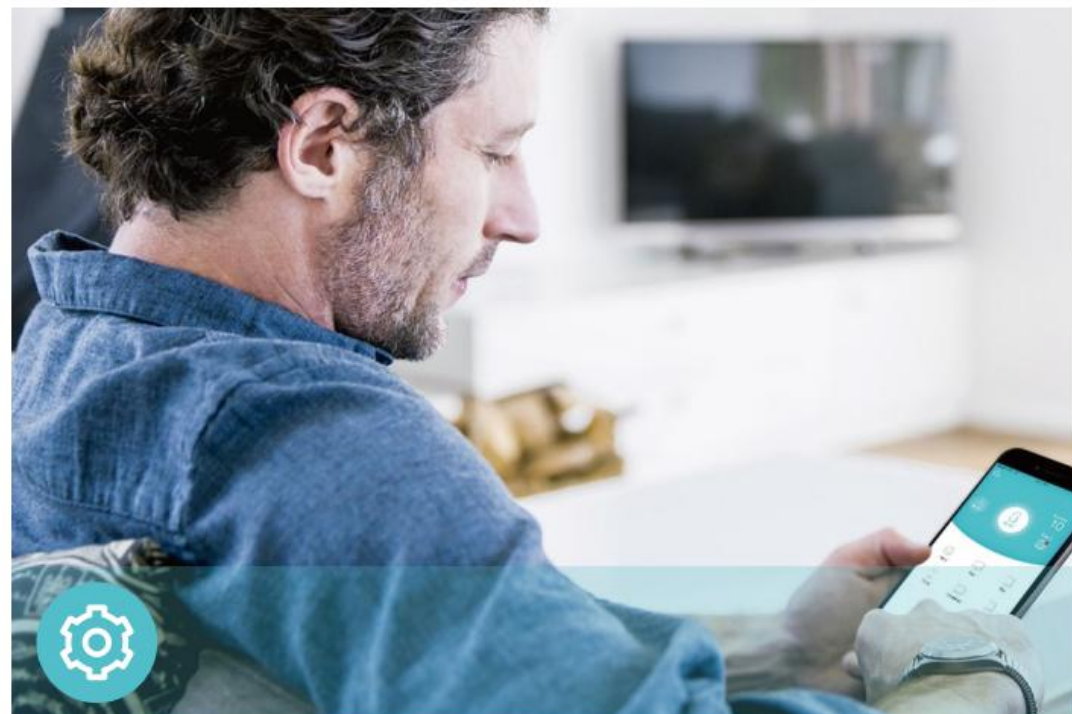
- **Wi-Fi Ultimate Range** - Quatre antennes externes fournissent un signal Wi-Fi dans tous les coins de votre maison, rendant toutes vos connexions plus efficaces et stables
- **Technologie Beamforming** - Concentre les signaux Wi-Fi vers des appareils individuels pour assurer des connexions plus solides



Fiabilité

- **Prise en charge VPN** - Accédez en toute sécurité aux fichiers du NAS local, où que vous soyez
- **Équité du temps d'antenne** - Divise également le temps du réseau entre les nouveaux appareils, tels que votre plate-forme de jeu et les appareils plus anciens pour améliorer vos performances et votre fiabilité Wi-Fi globales
- **Qualité de service** - Donne la priorité aux appareils pour des performances optimales si nécessaire

Caractéristiques



Facilité d'utilisation

- **Interface utilisateur Web intuitive** - Assure une installation simple et rapide sans problèmes
- **Chiffrement rapide** - Chiffrement de sécurité sans fil WPA à une touche avec le bouton WPS
- **Gestion sans tracas avec l'application Tether** - La gestion du réseau est simplifiée avec l'application TP-Link Tether, disponible sur n'importe quel appareil Android et iOS



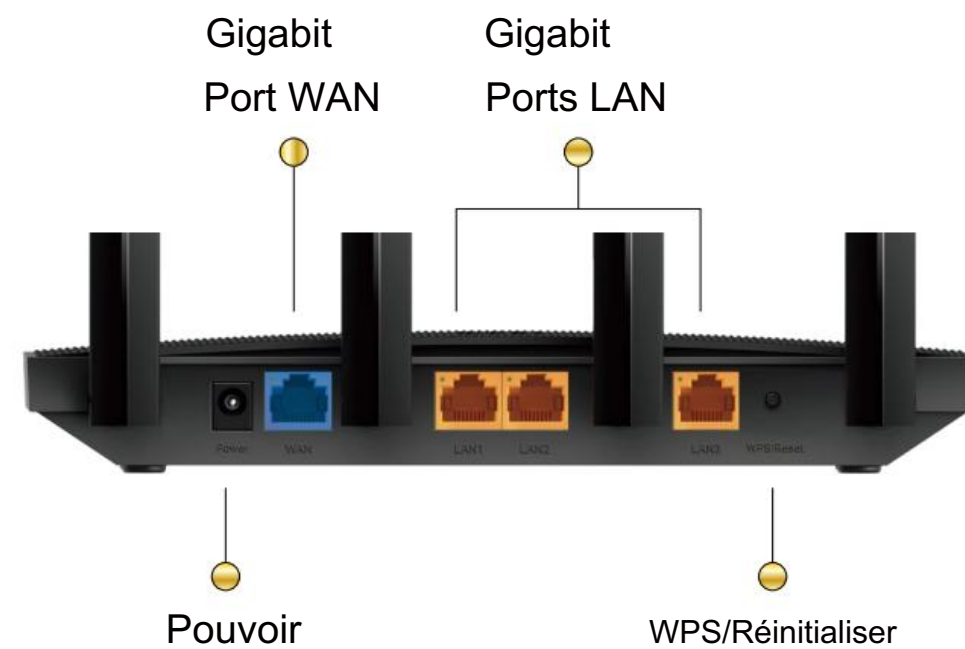
Sécurité

- **Réseau invité** - Fournit un accès séparé aux invités tout en sécurisant le réseau domestique
- **Contrôle d'accès** - Établit une liste blanche ou une liste noire pour autoriser ou restreindre certains appareils pour accéder à Internet
- **Contrôles parentaux** - Gérez quand et comment les appareils peuvent accéder à l'Internet
- **Sécurité WPA3** - Le dernier protocole de sécurité Wi-Fi, WPA3, apporte de nouvelles capacités pour améliorer la cybersécurité. Un cryptage plus sécurisé dans la sécurité des mots de passe Wi-Fi et une protection améliorée contre les attaques par force brute se combinent pour protéger votre Wi-Fi domestique.‡

Caractéristiques

Matériel

- Ports Ethernet : 1 port WAN Gigabit + 3 ports LAN Gigabit
- Boutons : Bouton WPS/Réinitialiser · Antennes : quatre antennes externes
- Alimentation externe : 12 V/1 A
- Dimensions (L x P x H) : 215 × 117 × 32 mm



WiFi

- Sans fil : 1201 Mbps (5 GHz, 11ax) + 300 Mbps (2,4 GHz, 11n), compatible avec Normes Wi-Fi 11a/b/g/n/ac/ax
- Fréquence : 2,4 GHz et 5 GHz
- Puissance de transmission:
 - CE : <20 dBm (2,4 GHz), <23 dBm (5,15 GHz~5,25 GHz)
 - FCC : <30 dBm (2,4 GHz et 5,15 GHz ~ 5,825 GHz)
- Sensibilité de réception :
 - 5 GHz :
 - 11a 6Mbps :-95dBm, 11a 54Mbps :-79dBm 11ac
 - VHT20_MCS0 :-96dBm, 11ac VHT20_MCS8 :-66dBm
 - 11ac VHT40_MCS0 :-94dBm, 11ac VHT40_MCS9 :-63dBm
 - 11ac VHT80_MCS0 :-91dBm, 11ac VHT80_MCS9 :-60dBm
 - 11ax HE20_MCS0 :-95dBm, 11ax HE20_MCS11 :-66dBm
 - 11ax HE40_MCS0 :-92dBm, 11ax HE40_MCS11 :-65dBm
 - 11ax HE80_MCS0 :-89dBm, 11ax HE80_MCS11 :-62dBm
 - 2,4 GHz :
 - 11g 6Mbps : -96 54Mbps : -80
 - HT20-MCS0 : -97 MCS7 : -78
 - HT40-MCS0 : -94 MCS7 : -75
- Fonction sans fil : activer/désactiver la radio sans fil, WMM
- Sécurité sans fil : WPA2-PSK, WPA2-PSK/WPA-PSK, WPA3-Personal, Cryptage WPA3-Personal/WPA2-PSK, WPA2-Enterprise, WPA/WPA2-Enterprise

Caractéristiques

Logiciel

- **Qualité de service** : priorisation des appareils
- **Type WAN** : IP dynamique/IP statique/PPPoE/PPTP (double accès)/L2TP (double accès)
- **Gestion** : contrôle d'accès, gestion locale, gestion à distance
- **DHCP** : serveur, liste de clients DHCP, réservation d'adresse
- **Redirection de port** : redirection de port, déclenchement de port, UPnP, DMZ
- **DNS dynamique** : DynDns, NO-IP, TP-Link
- **Contrôle d'accès** : contrôle parental, contrôle de gestion local, liste d'hôtes, blanc Liste, liste noire
- **Sécurité du pare-feu** : pare-feu SPI, liaison d'adresses IP et MAC
- **Protocoles** : IPv4, IPv6
- **Réseau invité** : réseau invité 2,4 GHz, réseau invité 5 GHz

Autres

- **Certificat** :
CE, FCC, RoHS
- **Configuration requise**:
Microsoft Windows 98SE/NT/2000/XP/Vista™/7/8/8.1/10/11, MAC OS, NetWare, UNIX ou Linux

Internet Explorer 11, Firefox 12.0, Chrome 20.0, Safari 4.0 ou un autre navigateur compatible Java

Modem câble ou DSL

Abonnement auprès d'un fournisseur d'accès à Internet (pour l'accès à Internet)
- **Environnement**:
Température de fonctionnement : 0 ~40°C
Température de stockage : -40 ~60°C
Humidité de fonctionnement : 10 % à 90 % sans condensation
Humidité de stockage : 5 % à 90 % sans condensation
- **Contenu du colis**
Routeur sans fil Archer AX12

Adaptateur secteur
Câble Ethernet RJ45

Guide d'installation rapide



Pour plus d'informations, veuillez visiter [https://](https://www.tp-link.com/products/details/?model=Archer+AX12_V1)

www.tp-link.com/products/details/?model=Archer+AX12_V1

ou scannez le QR code à gauche

Attention : Cet appareil ne peut être utilisé qu'à l'intérieur dans tous les États membres de l'UE, les pays de l'AELE et l'Irlande du Nord.

Attention : Cet appareil ne peut être utilisé qu'à l'intérieur en Grande-Bretagne.

Les spécifications peuvent être modifiées sans préavis. TP-Link est une marque déposée de TP-Link Corporation Limited. Les autres marques et noms de produits sont des marques ou des marques déposées de leurs détenteurs respectifs. Copyright ©2023 TP-Link Corporation Limited. Tous les droits sont réservés. † Les débits de signal sans fil maximum sont les débits physiques dérivés des spécifications de la norme IEEE 802.11. Le débit de données sans fil réel, la couverture sans fil et le nombre d'appareils connectés ne sont pas garantis et varieront en fonction des conditions du réseau, des limites du client et des facteurs environnementaux, y compris les matériaux de construction, les obstacles, le volume et la densité du trafic et l'emplacement du client. ‡ L'utilisation de 802.11ax (Wi-Fi 6) et de fonctionnalités telles que WPA3, OFDMA et 1024-QAM nécessite que les clients prennent également en charge les fonctionnalités correspondantes. § Le livre blanc 802.11ax définit les modifications standardisées des couches physiques (PHY) IEEE 802.11 et de la couche de contrôle d'accès au support (MAC) IEEE 802.11 comme permettant au moins un mode de fonctionnement capable de prendre en charge une amélioration d'au moins quatre fois le débit moyen par station (mesurée au point d'accès au service de données MAC) dans un scénario de déploiement dense. Les vitesses Internet de 1 000 Mbps nécessitent des plans de service et des équipements compatibles. La vitesse réelle du réseau peut être limitée par le débit du port Ethernet WAN ou LAN du produit, le débit pris en charge par le câble réseau, les facteurs du fournisseur de services Internet et d'autres conditions environnementales. * 30 % de temps de téléchargement en moins grâce à l'amélioration de 38 % de la vitesse du Wi-Fi 5.5 GHz 2x2 au Wi-Fi 6 5 GHz 2x2.

**Ce routeur peut ne pas prendre en charge toutes les fonctionnalités obligatoires telles que ratifiées dans le projet 3.0 de la spécification IEEE 802.11ax.

*** D'autres mises à niveau logicielles pour la disponibilité des fonctionnalités peuvent être nécessaires.