



Brosse de Massage LED

Brosse de soin du cuir chevelu 3 en 1, avec distributeur de sérum

Effectuez un massage du cuir chevelu grâce à des modes et des intensités réglables, pour une chevelure saine et des cheveux éclatants de vitalité

2 combinaisons de massage

3 niveaux d'intensité

Distributeur de sérum rechargeable

Arrêt automatique après 10 minutes

2 Modes de Massage avec Lumière Douce

Découvrez un soin du cuir chevelu 3 en 1 avec massage apaisant, pulsations rythmiques et lumière pour améliorer le confort du cuir chevelu, favoriser la relaxation et sublimer votre rituel quotidien de soins capillaires

Mode Pétrissage

Mode Massage EMS (électro-myo-stimulation)

Fonction Lumière

6 Modes Réglables

Sélectionnez l'intensité souhaitée pour créer des combinaisons personnalisées et profiter d'un massage relaxant

3 intensités de pétrissage

Faible

Moyen

Élevé

3 intensités EMS (électro-myo-stimulation)

Faible

Moyen

Élevé

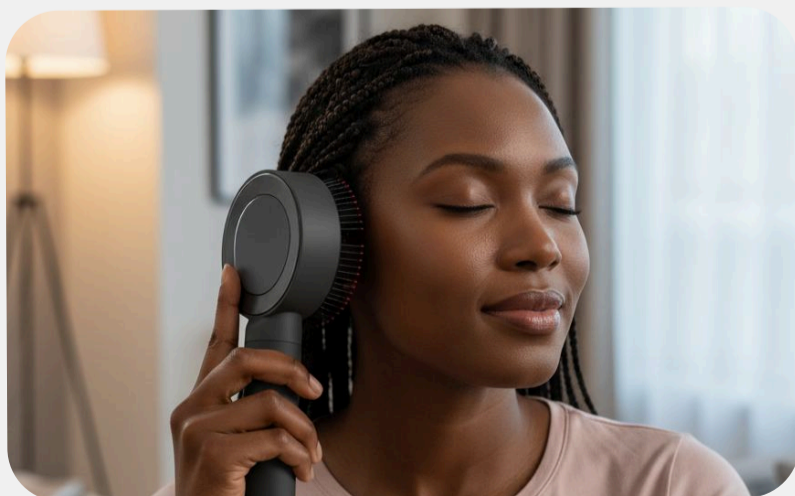
Distributeur de sérum détachable et rechargeable

Rechargez facilement vos sérums ou huiles préférés dans le compartiment étanche, doté de billes centrales pour une application uniforme et sans gâchis, ainsi qu'une absorption optimale

* Huile ou Sérum non inclus

Portable et Rechargeable

Brosse légère (≈ 288 g) et compacte pour manier sans effort, mais puissante, avec une batterie rechargeable qui offre une longue autonomie sur une seule charge



Convient à tous les types de cheveux

Démêle en douceur et nourrit le cuir chevelu, pour tous les types de cheveux (raides, bouclés, secs ou gras), laissant les cheveux plus sains, plus éclatants et pleins de vie, tout en favorisant le bien-être général du cuir chevelu

Spécifications | Modèle WMC01

Entrée: 5V == 1A

Tension de la batterie : DC 3.7 V

Capacité de la Batterie: 1400 mAh 5.18 Wh

Arrêt automatique: 10 min

Durée de charge: ≤ 2.5 h

Autonomie: ≥ 4 h

Dimensions: 222 x 92 x 55 mm

Poids: 288 g

Inclus dans l'emballage

Brosse de Massage LED x 1

Câble de chargement USB-C x 1