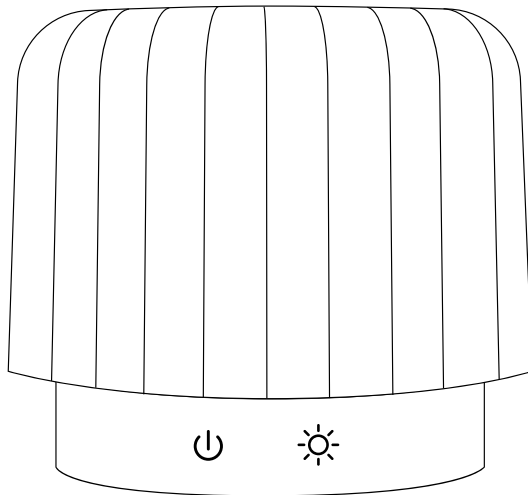


# naeo

DIFFUSING WELLNESS

DIFFUSEUR D'HUILES ESSENTIELLES ELIE  
ULTRASONIC AROMA DIFFUSER ELIE  
VERSTUIVER VOOR ESSENTIËLE OLIE ELIE  
DIFFUSOR FÜR ÄTHERISCHE ÖLE ELIE  
DIFFUSORE DI OLI ESSENZIALI ELIE



Lire attentivement et conserver soigneusement ce mode d'emploi.

Please read this manual carefully and keep it in a safe place.


Lees deze handleiding zorgvuldig door en bewaar deze op een veilige plaats.

Diese Gebrauchsanweisung aufmerksam durchlesen und an einem sicheren Ort aufbewahren.

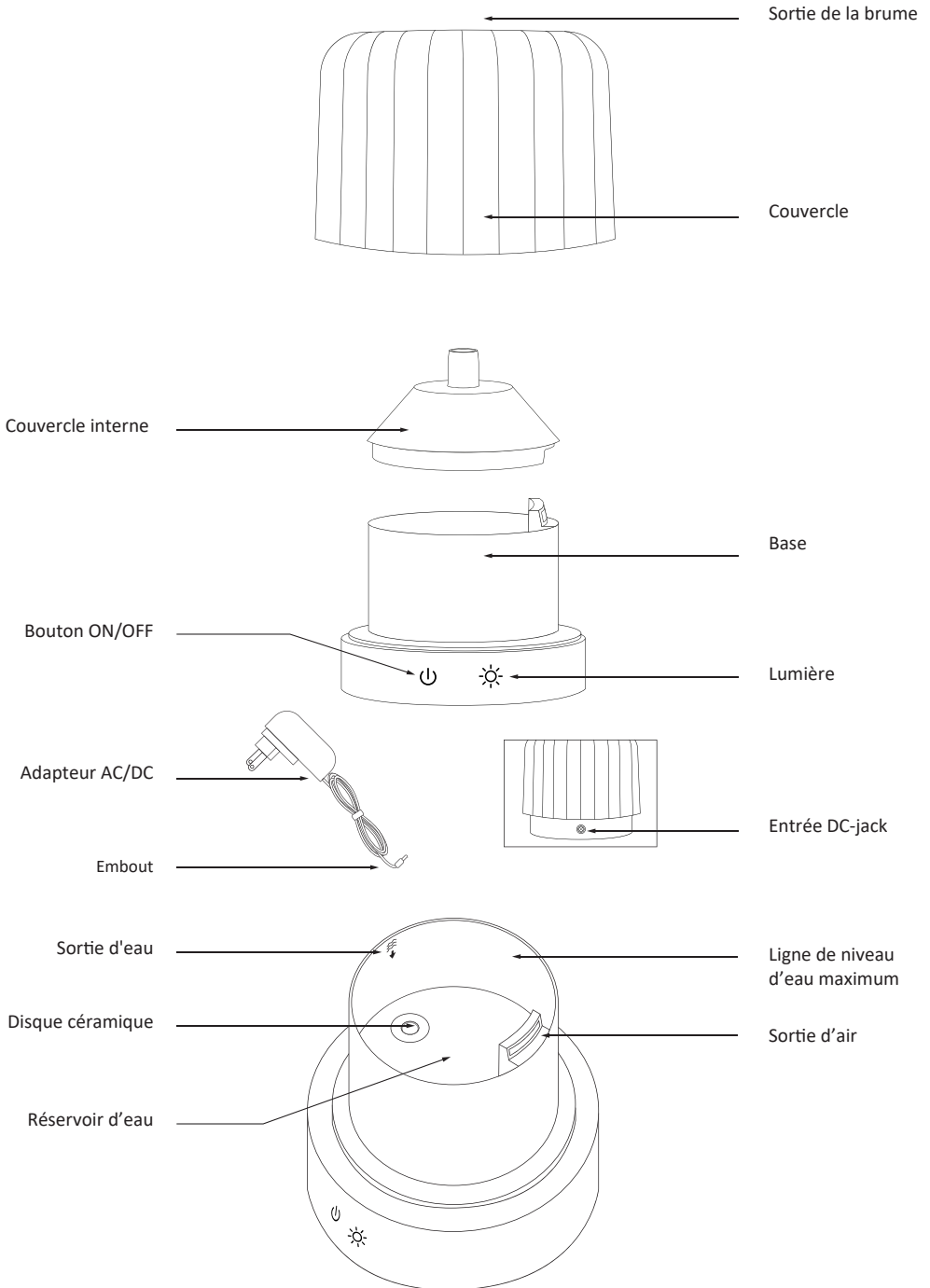
Leggere attentamente questo manuale di istruzioni e conservarlo in un luogo sicuro.

- Cet appareil peut être utilisé par des enfants âgés d'au moins 8 ans et par des personnes ayant des capacités physiques, sensorielles ou mentales réduites ou dénuées d'expérience ou de connaissance, s'ils (si elles) sont correctement surveillé(e)s ou si des instructions relatives à l'utilisation de l'appareil en toute sécurité leur ont été données et si les risques encourus ont été appréhendés. Les enfants ne doivent pas jouer avec l'appareil. Le nettoyage et l'entretien par l'utilisateur ne doivent pas être effectués par des enfants sans surveillance.
- Cet appareil n'est pas un jouet, le tenir hors de portée des jeunes enfants.
- Uniquement pour diffusion d'ambiance, ne pas inhaler.
- Utiliser dans un environnement de 10°C à 30°C.
- L'appareil doit être utilisé uniquement avec le cordon d'alimentation fourni avec l'appareil.
- Pour une maintenance optimale, utiliser de **l'eau minérale** (eau en bouteille ou du robinet).
- Veiller à ne pas dépasser la ligne indiquant le niveau **d'eau maximum (250ml)**.
- Toujours verser l'eau avant d'ajouter les huiles essentielles ou l'extrait de parfum d'ambiance.
- Ne pas utiliser les huiles essentielles pures ou l'extrait de parfum d'ambiance sans eau.
- Une utilisation continue du diffuseur peut, à long terme, endommager l'appareil et raccourcir sa durée de vie.
- Débrancher l'appareil avant toute manipulation, entre autres, de nettoyage ou de remplissage.
- Ne pas retirer le couvercle ni couvrir le diffuseur lorsque l'appareil est en marche.
- Renouveler fréquemment l'eau dans le réservoir afin d'éviter d'éventuelles salissures pouvant endommager l'appareil.
- Ne pas immerger l'appareil.
- Si de l'eau s'infiltré dans l'appareil, débrancher immédiatement le diffuseur et laisser sécher à l'air libre pendant 3 jours minimum avant de le réutiliser.
- Ne pas tenter de démonter le diffuseur.
- Mise en garde : Les micro-organismes qui peuvent être présents dans l'eau ou dans l'environnement où l'appareil est utilisé ou

entreposé, peuvent se développer dans le réservoir d'eau et se propager dans l'air, entraînant des risques très graves pour la santé lorsque l'eau n'est pas renouvelée et que le réservoir n'est pas nettoyé correctement tous les 3 jours.

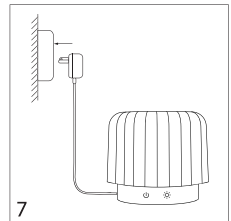
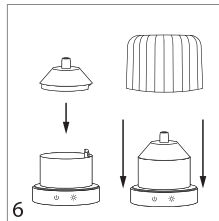
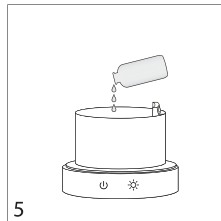
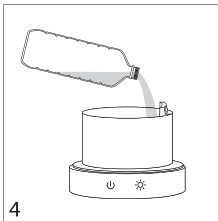
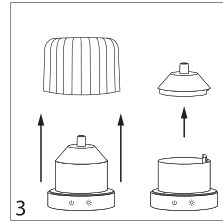
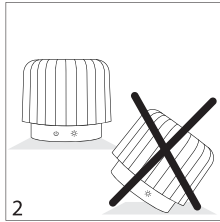
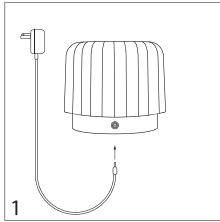
-  Vider et nettoyer le réservoir d'eau tous les 3 jours. Ne pas utiliser de produits chimiques (comme des acides, des alcalins, etc.) ni de détergents corrosifs pour nettoyer l'appareil.
- Pour le détartrage : remplir le réservoir avec du vinaigre blanc et de l'eau à quantités égales, faire fonctionner l'appareil pendant une heure, puis éteindre et laisser reposer pendant une heure avant de vider le réservoir. Retirer les écailles, dépôts ou pellicules qui se sont formés sur les côtés du réservoir ou sur les surfaces intérieures, et sécher toutes les surfaces.
- Noter qu'un taux d'humidité élevé peut favoriser la croissance d'organismes biologiques dans l'environnement.
- Ne jamais laisser d'eau dans le réservoir lorsque l'appareil n'est pas en cours d'utilisation.
- Vider et nettoyer le diffuseur avant de le ranger. Nettoyer le diffuseur avant de l'utiliser à nouveau.
- Toujours débrancher l'appareil lorsqu'il n'est pas utilisé. Ne pas laisser la zone autour du diffuseur devenir humide ou mouillée. En cas d'humidité, utiliser le mode de diffusion intermittent ou éteindre le diffuseur. Ne pas laisser les matériaux absorbants, tels que moquette, rideaux, draperies ou nappes, devenir humides.

## SCHEMA DETAILLE DES COMPOSANTS



## PRÉPARATION DU DIFFUSEUR

1. Insérer l'embout de l'adaptateur dans l'entrée DC-jack située à l'arrière de la base du diffuseur
2. Placer le diffuseur sur une surface plane et stable, éloigné du bord.
3. Enlever le couvercle externe et le couvercle interne du diffuseur.
4. Remplir le réservoir d'eau minérale (eau en bouteille ou eau du robinet) sans dépasser la ligne indiquant le niveau d'eau maximum – 250ml.
5. Ajouter quelques gouttes d'huiles essentielles ou de parfum d'ambiance (3-7 gouttes).
6. Replacer le couvercle interne puis le couvercle externe.
7. Brancher l'adaptateur à une prise de courant.



## FONCTIONNEMENT

Le diffuseur dispose de 2 boutons tactiles situés à l'avant du diffuseur.

### Bouton ON/OFF:

1. Appuyer une 1ère fois pour allumer le diffuseur. Un bip sonore indique que le diffuseur est en marche. La diffusion en mode continu démarre et la lumière chaude s'allume à son niveau d'intensité maximal. \*
2. Appuyer une 2ème fois pour éteindre la diffusion. Un bip sonore indique que le diffuseur est éteint.

\*1.a Lorsque la diffusion est en marche, appuyer longuement sur le bouton on/off pour enclencher le cycle intermittent 30sec on / 30 sec off avec minuterie de 2 heures. Une lumière jaune clignote 2 fois pour indiquer la sélection du mode intermittent. Pour revenir à tout moment au mode de diffusion continue, maintenir le bouton enfoncé longuement, la lumière rouge clignote 2 fois pour indiquer l'arrêt du mode intermittent.

### Bouton Lumière:

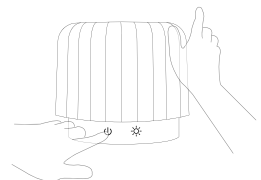
Note : La lumière fonctionne indépendamment de la diffusion.

#### Le diffuseur est en marche:

1. Appuyer une 1ère fois pour réduire l'intensité lumineuse de moitié.
2. Appuyer une 2ème fois pour enclencher la lumière relaxante à pulsations.
3. Appuyer une 3ème fois pour éteindre la lumière.
4. Appuyer une 4ème fois pour rallumer la lumière à son niveau d'intensité maximal.

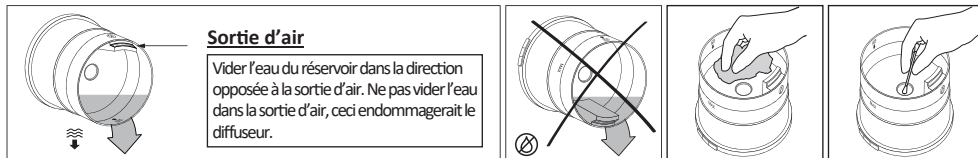
#### Le diffuseur est éteint:

1. Appuyer une 1ère fois pour allumer la lumière à son niveau d'intensité maximal.
2. Appuyer une 2ème fois pour réduire l'intensité lumineuse de moitié.
3. Appuyer une 3ème fois pour enclencher la lumière relaxante à pulsations.
4. Appuyer une 4ème fois pour éteindre la lumière.
5. Appuyer une 5ème fois pour rallumer la lumière à son niveau d'intensité maximal.



## ENTRETIEN

Il est conseillé de changer fréquemment l'eau dans le réservoir et de nettoyer le diffuseur tous les 3 jours, surtout si vous souhaitez changer l'arôme à diffuser.



1. Éteindre et débrancher l'appareil.
2. Ôter le couvercle et déverser l'eau du réservoir. Vider l'eau dans la direction opposée à la sortie d'air, ne pas faire rentrer d'eau dans la sortie d'air, cela endommagerait le diffuseur.
3. Nettoyer l'intérieur du diffuseur avec une chiffon doux et un peu d'eau. Si besoin, utiliser un peu de vinaigre blanc ou d'alcool isopropylique fortement dilué. Ne pas utiliser de détergent corrosif. Frotter délicatement le disque de brumisation avec un coton-tige en veillant à ne pas le rayer.


## CARACTÉRISTIQUES TECHNIQUES

- 
- Modèle : NA-428 Elie
- 
- Capacité : 250ml
- 
- Lumière : blanche chaude réglable, pulsations lumineuses
- 
- Puissance entrée : 100-240V~50/60Hz
- 
- Puissance de sortie : 5V 2A
- 
- Durée de vie du disque en céramique : +/- 3000 heures
- 
- Fonctionne sur secteur avec adaptateur (inclus)
- 
- Dimensions : Ø145 x 130 mm
- 
- Recommandé pour une surface de : 40m<sup>2</sup>

## DÉPANNAGE

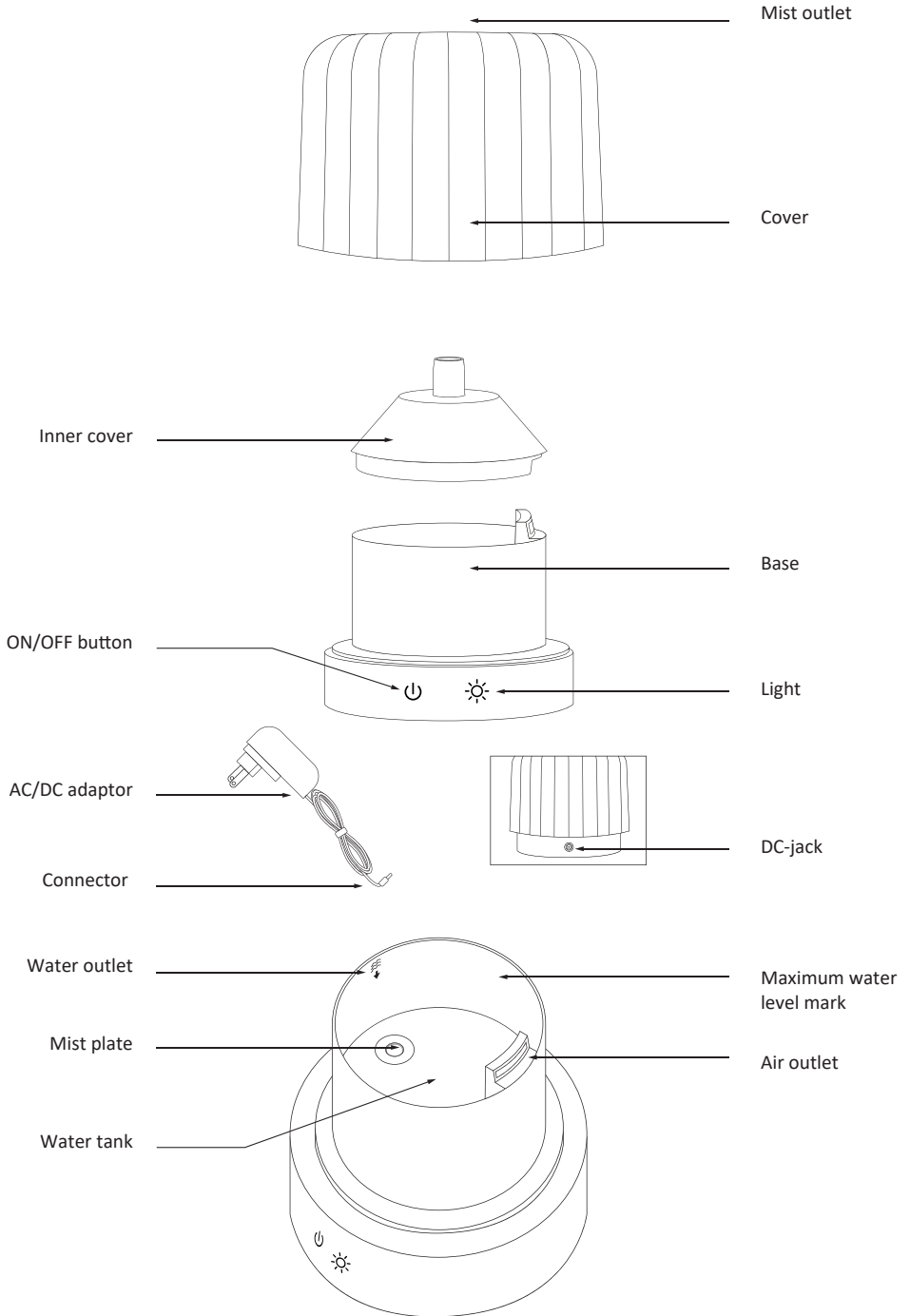
Statut	Cause(s) possible(s)	Solution(s)
Échec de démarrage / Arrêt anticipé.	<ol style="list-style-type: none"> <li>1. Eau insuffisante.</li> <li>2. Mauvaise connexion du fil d'alimentation.</li> </ol>	<ol style="list-style-type: none"> <li>1. Remplir le réservoir d'eau jusqu'à l'indicateur de niveau d'eau maximal.</li> <li>2. Débrancher l'adaptateur secteur et le rebrancher avec précaution.</li> </ol>
Pas ou peu de brumisation mais la lumière fonctionne	<ol style="list-style-type: none"> <li>1. Le volume d'eau est supérieur au niveau maximum.</li> <li>2. Présence d'impuretés sur la plaque de brumisation (poussière, résidus d'huile...).</li> <li>3. L'entrée d'air située sous le diffuseur est bloquée.</li> </ol>	<ol style="list-style-type: none"> <li>1. Vider avec précaution le trop plein d'eau jusqu'à la ligne de niveau maximum.</li> <li>2. Nettoyer la plaque de brumisation comme indiqué dans la section entretien du manuel.</li> <li>3. S'assurer que rien ne bloque l'entrée d'air et que l'appareil est placé sur une surface plane et dure.</li> </ol>
Formation de gouttelettes / condensation	<ol style="list-style-type: none"> <li>1. Couverts interne et externe mal positionnés.</li> <li>2. Humidité élevée dans la pièce / température trop basse ou trop élevée.</li> </ol>	<ol style="list-style-type: none"> <li>1. Repositionner correctement le couvercle interne et externe en veillant à leur alignement.</li> <li>2. Régler l'humidité / la température ambiante de la pièce.</li> </ol>

- This device can be used by children aged 8 and above and by persons with reduced physical, sensory, or mental capabilities or lack of experience and knowledge, provided they are properly supervised or have been given instructions on the safe use of the device and the risks involved. Children should not play with the device. User cleaning and maintenance should not be carried out by unsupervised children.
- This device is not a toy; keep it out of reach of young children.
- Intended for ambient diffusion only; do not inhale.
- Use in an environment with a temperature range of 10°C to 30°C.
- The device must only be used with the power cord provided with the device.
- For optimal maintenance, use **mineral water** (bottled or tap water).
- Ensure not to exceed the line indicating the **maximum water level (250ml)**.
- Always pour water before adding essential oils or fragrance perfume.
- Do not use pure essential oils or ambient fragrance extract without water.
- Continuous use of the diffuser can damage the device in the long run and shorten its lifespan.
- Unplug the device before any handling, including cleaning or refilling.
- Do not remove the cover or cover the diffuser while it is in operation.
- Regularly renew the water in the tank to avoid potential dirt that may damage the device.
- Do not immerse the device.
- If water infiltrates the device, immediately unplug the diffuser and let it air dry for a minimum of 3 days before reusing.
- Do not attempt to disassemble the diffuser.
- Warning: Microorganisms that may be present in the water or the environment where the device is used or stored can grow in the water tank and spread into the air, posing very serious health risks when the water is not renewed, and the tank is not properly cleaned every 3 days.

-  Empty and clean the water tank every 3 days. Do not use chemicals (such as acids, alkalis, etc.) or corrosive detergents to clean the device.
- For descaling: fill the tank with equal parts white vinegar and water, run the device for an hour, then turn it off and let it rest for an hour before emptying the tank. Remove scales, deposits, or films that have formed on the sides of the tank or on the interior surfaces, and dry all surfaces.
- Note that high humidity can promote the growth of biological organisms in the environment.
- Never leave water in the tank when the device is not in use.
- Empty and clean the diffuser before storing. Clean the diffuser before using it again.
- Always unplug the device when not in use. Do not permit the area around the diffuser to become damp or wet. If dampness occurs, use the intermittent mode or turn off the diffuser. Do not allow absorbent materials, such as carpeting, curtains, drapes, or tablecloths to become damp.

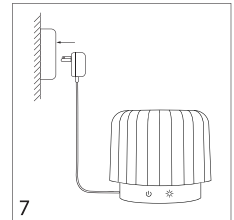
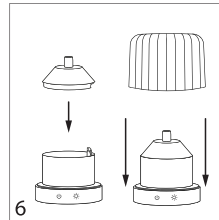
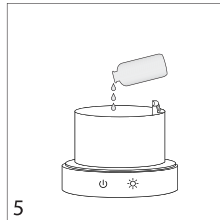
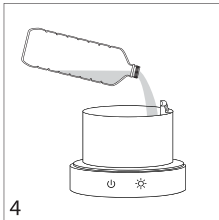
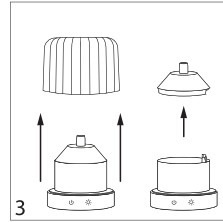
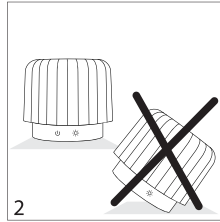
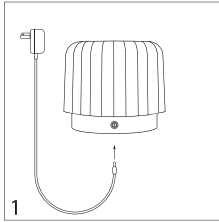


# DETAILED DIAGRAM OF THE COMPONENTS



## PREPARATION OF THE DIFFUSER

1. Insert the adapter's connector into the DC jack input at the back of the base of the diffuser.
2. Place the diffuser on a flat and stable surface and away from the edge.
3. Remove the diffuser's outer and inner cover.
4. Pour mineral water (bottled or tap water) into the water tank up to the maximum level indicated (250 ml).
5. Add a few drops of essential oils (3-4 drops) or home fragrances (3-7 drops) to the water tank.
6. Replace the inner cover and the outer cover on the diffuser.
7. Plug the cable in the adaptor and into the appropriate outlet.



## OPERATION

The diffuser has 2 touch buttons located at the front of the diffuser.

### Power On/Off Button:

1. Press once to turn on the diffuser. A beep indicates that the diffuser is on. Continuous diffusion starts, and the warm light turns on at its maximum intensity.
2. Press a second time to turn off the diffuser. A beep indicates that the diffuser is off.

\*1.a When the diffusion is running, long press on the power button to activate the 30-seconds on / 30-seconds off intermittent cycle with a 2-hour timer. A yellow light flashes twice to indicate the selection of the intermittent mode. To return to continuous diffusion at any time, press and hold the button, and the red light flashes twice to indicate the cessation of intermittent mode.

### Light Button:

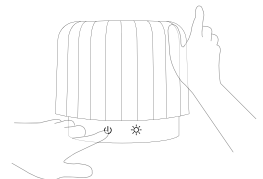
Note: The light operates independently of the diffusion.

#### When the diffuser is running:

1. Press once to reduce the light intensity by half.
2. Press a second time to activate the pulsating relaxing light.
3. Press a third time to turn off the light.
4. Press a fourth time to turn the light back on at its maximum intensity.

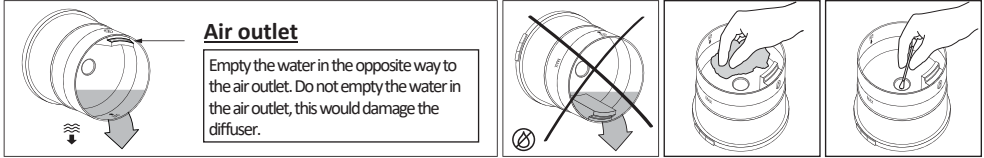
#### When the diffuser is off:

1. Press once to turn on the light at its maximum intensity.
2. Press a second time to reduce the light intensity by half.
3. Press a third time to activate the breathing light.
4. Press a fourth time to turn off the light.
5. Press a fifth time to turn the light back on at its maximum intensity.



## MAINTENANCE

It is recommended to change the water in the tank frequently and clean the diffuser every 3 days, especially if you want to change the fragrance to be diffused.




1. Turn off and unplug the device.
2. Remove the cover and empty the water from the reservoir. Pour the water in the direction opposite to the air outlet; do not allow water to enter the air outlet, as it could damage the diffuser.
3. Clean the interior of the diffuser with a soft cloth and a little water. If necessary, use a small amount of white vinegar or highly diluted isopropyl alcohol. Do not use corrosive detergent. Gently rub the misting disc with a cotton swab, being careful not to scratch it.

## TECHNICAL SPECIFICATIONS

- Model: NA-428 Elie
- Operates on mains power with included adapter
- Capacity: 250ml
- Dimensions: Ø145 x 130 mm
- Light: Adjustable warm white, pulsating light
- Recommended for an area of: 40m<sup>2</sup>
- Input Power: 100-240V~50/60Hz
- Output Power: 5V 2A
- Ceramic disc lifespan: +/- 3000 hours

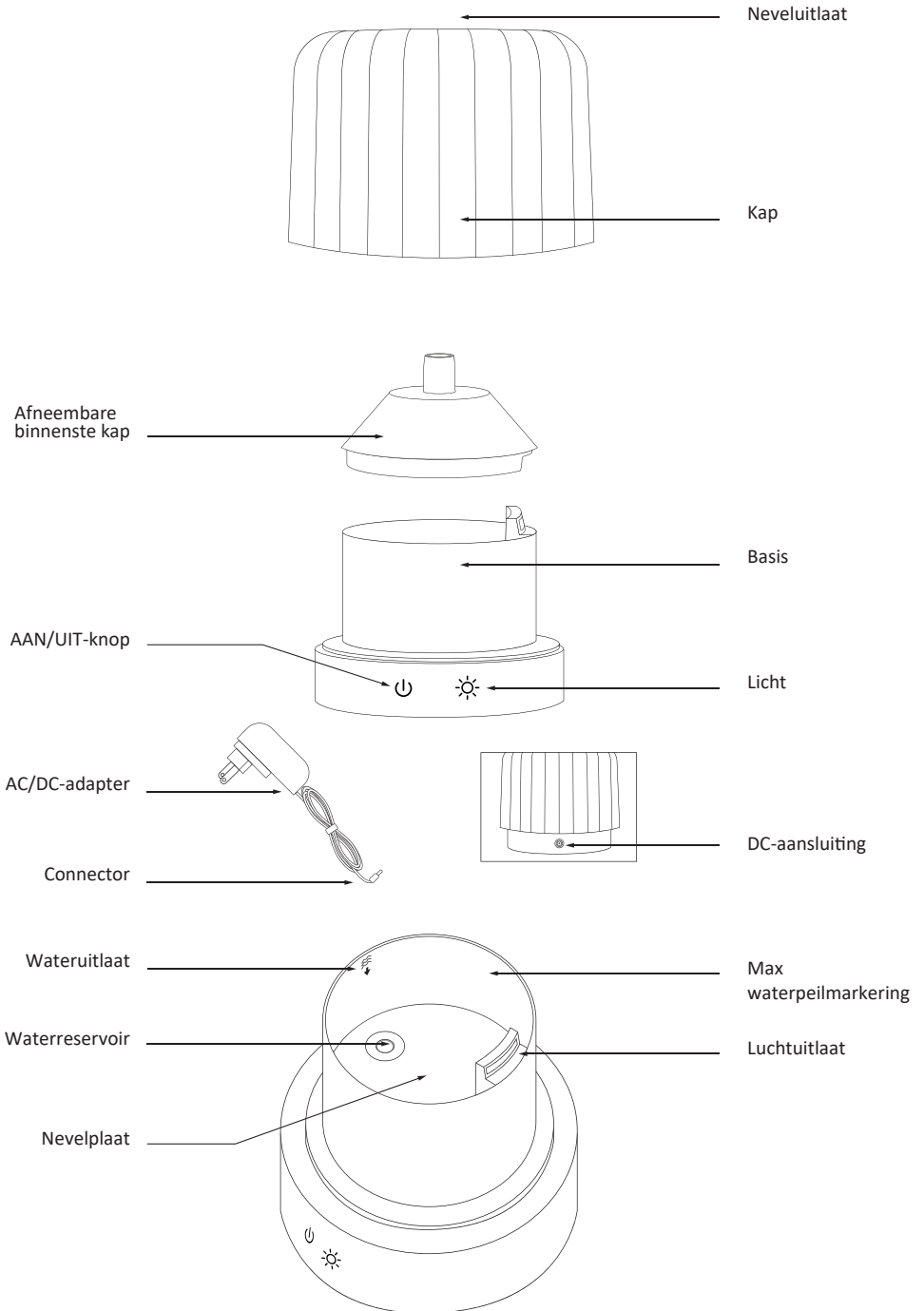
## TROUBLESHOOTING

Status	Possible cause(s)	Solution(s)
Start-up Failure/ Early Shutdown	<ol style="list-style-type: none"> <li>1. Insufficient water.</li> <li>2. Improper power wire connection.</li> </ol>	<ol style="list-style-type: none"> <li>1. Fill water to the max. water level indicator.</li> <li>2. Unplug the power adapter plug and reset.</li> </ol>
Failure or abnormality of misting but the light is working	<ol style="list-style-type: none"> <li>1. The water exceeds the max level line.</li> <li>2. Impurities on the mist plate (dust, oil residues...)</li> <li>3. The air inlet is blocked.</li> </ol>	<ol style="list-style-type: none"> <li>1. Empty the excess of water carefully to the max level line.</li> <li>2. Refer to "Maintenance" part for cleaning the mist plate.</li> <li>3. Make sure nothing is blocking the air inlet located at the bottom of the diffuser. The device must be placed on a flat and hard surface. If the problem remains, please contact the customer service.</li> </ol>
Water Leakage	<ol style="list-style-type: none"> <li>1. Inner and outer cover are off-centered.</li> <li>2. High humidity or temperature too low / too high in the room.</li> </ol>	<ol style="list-style-type: none"> <li>1. Adjust the top cover and inner cover to make sure they are properly aligned.</li> <li>2. Adjust the room temperature or humidity.</li> </ol>

- Dit apparaat kan worden gebruikt door kinderen vanaf 8 jaar en ouder of personen met beperkte fysieke, visuele of mentale mogelijkheden, of die een gebrek hebben aan ervaring en kennis, als ze onder toezicht staan of instructies hebben gekregen over het veilig gebruik van het apparaat en de gevaren die het gebruik van het apparaat met zich meebrengt begrijpen. Kinderen mogen niet met het apparaat spelen. Laat kinderen het apparaat niet schoonmaken of onderhouden zonder toezicht.
- Dit apparaat is geen speelgoed. Houd het buiten het bereik van jonge kinderen.
- Alleen voor verspreiding in de kamer, niet inademen.
- Te gebruiken in een omgeving van 10°C tot 30°C.
- Het apparaat mag alleen worden gebruikt met het meegeleverde netsnoer.
- **Gebruik mineraalwater** (flessen- of leidingwater) voor een optimaal onderhoud.
- Zorg ervoor dat de lijn die het **maximale waterpeil (250ml)** aangeeft niet overschreden wordt.
- Doe altijd eerst het water in het apparaat voordat u essentiële oliën of geurextract toevoegt.
- Gebruik geen pure essentiële oliën of geurextract zonder water.
- Een continu gebruik van de geurverspreider kan na verloop van tijd het apparaat beschadigen en zijn levensduur verkorten.
- Haal de stekker uit het stopcontact voordat u een handeling uitvoert, zoals het apparaat reinigen of vullen.
- Verwijder het deksel niet en dek de geurverspreider niet af wanneer het apparaat ingeschakeld is.
- Het water in het reservoir moet regelmatig worden verversd om mogelijk vuil in het apparaat te verwijderen en schade te vermijden.
- Dompel het apparaat niet onder.
- Als er water in het apparaat terecht komt, haal de stekker onmiddellijk uit het stopcontact en laat het apparaat minstens 3 dagen aan de lucht drogen voordat u het opnieuw gebruikt.
-  Haal de geurverspreider niet zelf uit elkaar. Reinig het waterreservoir elke 3 dagen. Gebruik geen chemicaliën (zoals een zuur, alkaline, etc.) of bijtende reinigingsmiddelen om het apparaat schoon te maken.

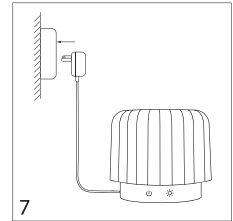
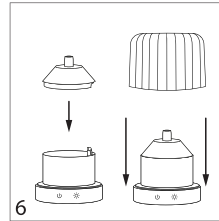
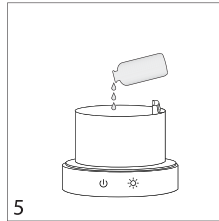
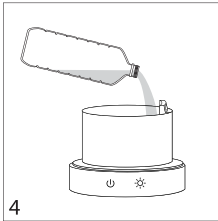
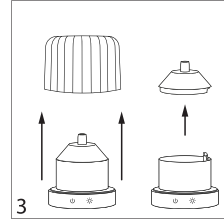
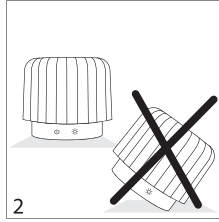
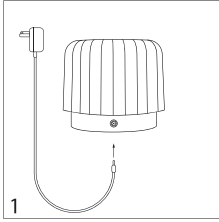
- Om te ontkalken: vul het reservoir met dezelfde hoeveelheid witte azijn en water, houd het apparaat één uur ingeschakeld, schakel het vervolgens uit en laat het één uur met rust voordat u het reservoir leegt.
- Houd er rekening mee dat een hoge luchtvochtigheid de groei van biologische organismen in de omgeving kan bevorderen.
- Laat nooit water in het reservoir achter wanneer het apparaat niet wordt gebruikt.
- Leeg en reinig de geurverspreider voordat u die opbergt. Maak de geurverspreider schoon voordat u die opnieuw gebruikt.
- Haal altijd de stekker uit het stopcontact als u het apparaat niet gebruikt.
- Als er water in het apparaat terechtkomt, haal de stekker onmiddellijk uit het stopcontact en laat het apparaat minstens 3 dagen aan de lucht drogen voordat u het opnieuw gebruikt.
- Waarschuwing : Micro-organismen, die in het water of in de omgeving waarin het apparaat wordt gebruikt of bewaard aanwezig kunnen zijn, kunnen in het waterreservoir aangroeien en in de lucht worden verspreid. Dit kan ernstig gevaar voor de gezondheid vormen wanneer het water niet elke 3 dagen wordt verversd en het reservoir niet juist wordt schoongemaakt.
- Leeg en vul het reservoir elke drie dagen opnieuw. Maak het apparaat voor het vullen schoon met leidingwater of een reinigingsmiddel indien aanbevolen door de fabrikant. Verwijder eventuele schilfers, afzettingen of film die zich aan de zijkant van het reservoir of aan de binnenkant hebben gevormd en veeg alle oppervlakken droog.

# GEDETAILLEERDE TEKENING VAN DE ONDERDELEN



## DE GEURVERSPREIDER KLAARMAKEN

1. Stecken Sie den Klinkenstecker des Netzteils in die DC-Klinkenbuchse auf der Rückseite des Diffusorsockels.
2. Stellen Sie den Diffusor auf eine stabile, ebene Fläche, mit ausreichend Abstand zu den Rändern der Fläche.
3. Entfernen Sie die äußere und die innere Abdeckung des Diffusors.
4. Füllen Sie den Wasserbehälter mit Mineralwasser (Flaschenwasser oder Leitungswasser), ohne die Markierungslinie zu überschreiten, die den maximalen Wasserfüllstand anzeigt - 250 ml.
5. Geben Sie ein paar Tropfen ätherisches Öl oder Raumduft hinzu (3 bis 7 Tropfen).
6. Setzen Sie die innere Abdeckung und dann die äußere Abdeckung wieder an ihren Platz.
7. Schließen Sie das Netzteil an eine Netzsteckdose an.



## WERKING

De geurverspreider heeft 2 aanraakgevoelige knoppen aan de voorkant.

### Aan/uit-knop:

1. Druk eenmaal om de geurverspreider in te schakelen. Een geluidssignaal geeft aan dat de geurverspreider ingeschakeld is. De continue geurverspreiding wordt gestart en het warme licht brandt op maximale intensiteit. \*
2. Druk een 2e keer om de geurverspreiding te stoppen. Een geluidssignaal geeft aan dat de geurverspreider uitgeschakeld is.

\*1.a Als de geurverspreider ingeschakeld is, houd de aan/uit-knop ingedrukt om de intermitterende cyclus van 30 sec aan/30 sec uit met een timer van 2 uur te starten. Er knippert 2 keer een geel lampje om aan te geven dat de intermitterende modus actief is. Om op elk moment naar de continue verspreidingsmodus terug te gaan, houd de knop ingedrukt. Het rode lampje knippert 2 keer om aan te geven dat de intermitterende modus is gestopt.

### Lichtknop:

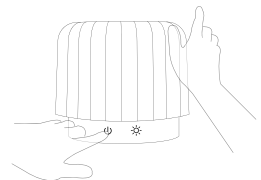
Opmerking: de verlichting werkt onafhankelijk van de geurverspreiding.

#### De geurverspreider is ingeschakeld:

1. Druk eenmaal om de lichtintensiteit met de helft te verminderen.
2. Druk een 2e keer om een pulserende sfeerverlichting aan te zetten.
3. Druk een 3e keer om de verlichting uit te zetten.
4. Druk een 4e keer om de verlichting terug op het maximale intensiteitsniveau te zetten.

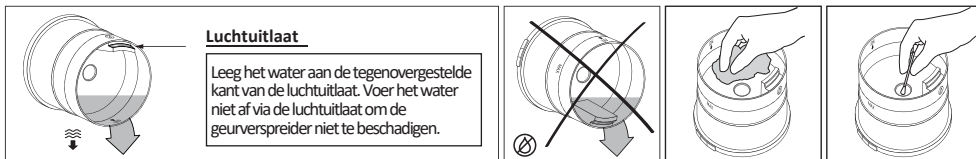
#### De geurverspreider is uitgeschakeld:

1. Druk eenmaal om de verlichting terug op het maximale intensiteitsniveau te zetten.
2. Druk een 2e keer om de lichtintensiteit met de helft te verminderen.
3. Druk een 3e keer om een pulserende sfeerverlichting aan te zetten.
4. Druk een 4e keer om de verlichting uit te zetten.
5. Druk een 5e keer om de verlichting terug op het maximale intensiteitsniveau te zetten.



## ONDERHOUD

Het wordt aanbevolen om het water in het reservoir regelmatig te verversen en de geurverspreider elke 3 dagen schoon te maken, doe dit in het bijzonder wanneer u een andere geur wilt verspreiden.



- Schakel het apparaat uit en haal de stekker uit het stopcontact.
- Verwijder het deksel en giet het water uit het reservoir. Giet het water uit in de tegenovergestelde richting van de luchtuitlaat. Zorg ervoor dat er geen water in de luchtuitlaat terecht komt, dit zal de geurverspreider beschadigen.
- Maak de binnenkant van de geurverspreider schoon met een zachte doek en een beetje water. Gebruik indien nodig een beetje witte azijn of sterk verdunde isopropylalcohol. Gebruik geen agressieve schoonmaakmiddelen. Wrijf zachtjes met een wattenstaafje over de vernevelingsschijf en zorg dat u geen krassen maakt.

## TECHNISCHE GEGEVENS

- Model: NA-428 Elie
- Inhoud: 250ml
- Licht: instelbaar warm wit, lichtpulsen
- Ingangsvermogen: 100-240V~50/60Hz
- Uitgangsvermogen: 5V 2A
- Levensduur keramische schijf: +/- 3000 uur
- Werkt op netvoeding met adapter (inbegrepen)
- Afmetingen: Ø145 x 130 mm
- Aanbevolen voor een oppervlakte van: 40m<sup>2</sup>

## PROBLEEMOPLOSSING

Status	Mogelijke oorza(a)k(en)	Oplossing(en)
Kan niet worden ingeschakeld/ Vroegtijdige uitschakeling	<ol style="list-style-type: none"> <li>Onvoldoende water</li> <li>Snoer is niet juist aangesloten</li> </ol>	<ol style="list-style-type: none"> <li>Vul tot de max. waterpeilijn met water.</li> <li>Haal de stekker uit het stopcontact en reset het apparaat.</li> </ol>
Geen of een verkeerde verneveling, de verlichting werkt wel	<ol style="list-style-type: none"> <li>Het water overschrijdt het max waterpeil</li> <li>Onzuiverheden op de nevelplaat (stof, olieresten,...)</li> <li>De luchtinlaat is geblokkeerd.</li> </ol>	<ol style="list-style-type: none"> <li>Voer het teveel aan water voorzichtig af totdat het max waterpeil wordt bereikt.</li> <li>Raadpleeg de sectie 'ONDERHOUD' om de nevelplaat te reinigen.</li> <li>Zorg dat de luchtinlaat aan de onderkant van de geurverspreider niet wordt geblokkeerd. Plaats het apparaat op een vlak en hard probleem aanhoudt, neem contact op met de klantenservice oppervlak. Als het probleem aanhoudt, neem contact op met de klantenservice.</li> </ol>
Er lekt water.	<ol style="list-style-type: none"> <li>De binnenste en buitenste kap bevinden zich niet mooi in het midden</li> <li>Hoge vochtigheidsgraad of te lage/hoge temperatuur in de kamer.</li> </ol>	<ol style="list-style-type: none"> <li>Pas de binnenste en bovenste kap aan zodat ze zich mooi op één lijn bevinden.</li> <li>Regel de kamertemperatuur / vochtigheidsgraad.</li> </ol>

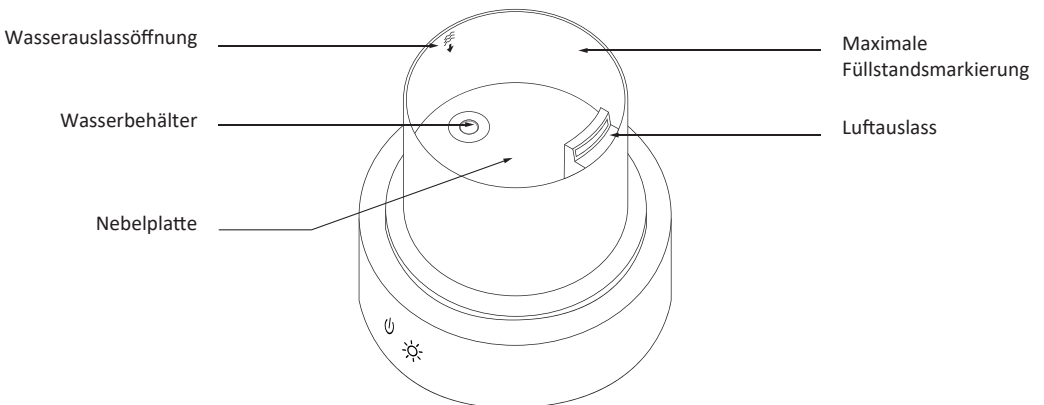
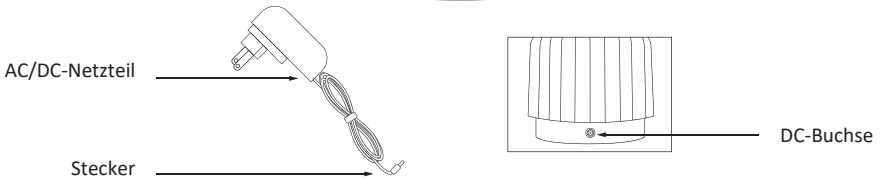
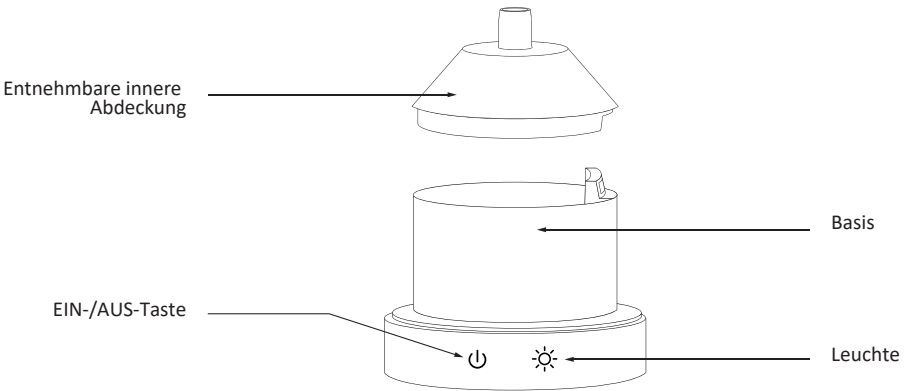
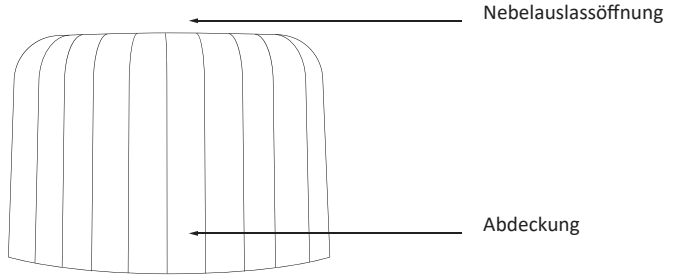


- Dieses Gerät kann von Kindern ab 8 Jahren und von Personen mit eingeschränkten physischen, sensorischen oder geistigen Fähigkeiten oder ohne Erfahrung und Kenntnissen benutzt werden, wenn sie angemessen beaufsichtigt werden oder wenn sie Anweisungen zur sicheren Benutzung des Geräts erhalten haben und die damit verbundenen Gefahren verstanden haben. Kinder sollten nicht mit dem Gerät spielen. Die Reinigung und Wartung durch den Nutzer sollten nicht von Kindern ohne Aufsicht durchgeführt werden.
- Dieses Gerät ist kein Spielzeug. Halten Sie es außerhalb der Reichweite von kleinen Kindern.
- Nur zur Raumbeduftung, nicht einatmen.
- In einer Umgebung von 10 °C bis 30 °C verwenden.
- Das Gerät darf nur mit dem mitgelieferten Netzkabel betrieben werden.
- Verwenden Sie für eine optimale Wartung **Mineralwasser** (Wasser aus der Flasche oder aus dem Wasserhahn).
- Achten Sie darauf, dass Sie die Linie, die den **maximalen Wasserfüllstand anzeigt, nicht überschreiten (250 ml)**.
- Gießen Sie immer erst das Wasser ein, bevor Sie die ätherischen Öle oder den Extrakt des Raumdufts hinzufügen.
- Verwenden Sie reine ätherische Öle oder den Extrakt eines Raumduftes nicht ohne Wasser.
- Die ständige Verwendung des Diffusors kann langfristig zu Schäden am Gerät führen und seine Lebensdauer verkürzen.
- Trennen Sie das Gerät von der Stromversorgung, bevor Sie es handhaben, u. a. reinigen oder auffüllen.
- Entfernen Sie nicht die Abdeckung und decken Sie den Diffusor nicht ab, wenn das Gerät eingeschaltet ist.
- Erneuern Sie das Wasser im Behälter regelmäßig, um mögliche Verunreinigungen zu vermeiden, die das Gerät beschädigen könnten.
- Tauchen Sie das Gerät nicht in Wasser.
- Wenn Wasser in das Gerät eindringt, ziehen Sie sofort den Stecker des Diffusors aus der Steckdose und lassen Sie ihn mindestens drei Tage lang an der Luft trocknen, bevor Sie ihn wieder verwenden.



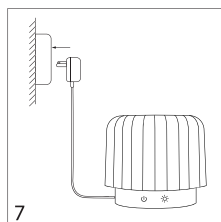
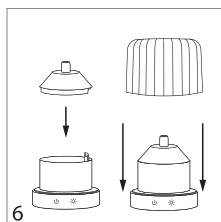
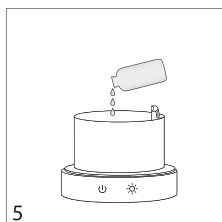
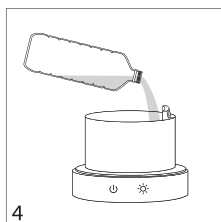
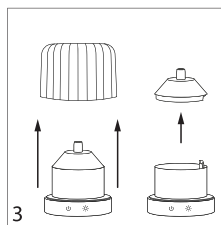
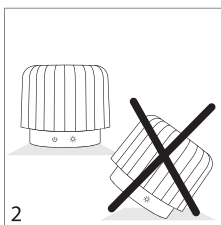
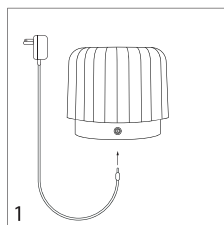
- Versuchen Sie nicht, den Diffusor zu zerlegen. Reinigen Sie den Wasserbehälter alle drei Tage. Verwenden Sie keine Chemikalien (wie Säuren, Alkalien usw.) oder ätzende Reinigungsmittel, um das Gerät zu reinigen.
- Zum Entkalken: Füllen Sie den Behälter zu gleichen Teilen mit weißem Essig und Wasser, lassen Sie das Gerät eine Stunde lang laufen, schalten Sie es dann aus und lassen Sie es eine Stunde lang stehen, bevor Sie den Behälter leeren.
- Beachten Sie, dass eine hohe Luftfeuchtigkeit das Wachstum von biologischen Organismen in der Umgebung fördern kann.
- Lassen Sie niemals Wasser im Behälter, wenn das Gerät nicht in Gebrauch ist.
- Leeren und reinigen Sie den Diffusor, bevor Sie ihn wegräumen. Reinigen Sie den Diffusor, bevor Sie ihn wieder verwenden.
- Ziehen Sie immer den Stecker aus der Steckdose, wenn Sie das Gerät nicht benutzen.
- Wenn Wasser in das Gerät eindringt, ziehen Sie sofort den Stecker des Diffusors aus der Steckdose und lassen Sie ihn mindestens drei Tage lang an der Luft trocknen, bevor Sie ihn wieder verwenden.
- Warnung: Mikroorganismen, die im Wasser oder in der Umgebung, in der das Gerät verwendet oder gelagert wird, vorhanden sein können, können im Wasserbehälter wachsen und sich über die Luft verbreiten, was zu ernsthaften Gesundheitsrisiken führen kann, wenn das Wasser nicht erneuert wird und der Behälter nicht alle drei Tage gereinigt wird.
- Leeren und füllen Sie den Behälter alle drei Tage. Reinigen Sie ihn vor dem Befüllen mit Leitungswasser oder Reinigungsmitteln, wenn der Hersteller dies empfiehlt. Entfernen Sie alle Ablagerungen oder Filme, die sich an den Seiten des Behälters oder auf den Innenflächen gebildet haben, und trocknen Sie alle Oberflächen.
- Achten Sie darauf, dass der Bereich um den Diffusor herum nicht feucht oder nass wird. Bei hoher Luftfeuchtigkeit verwenden Sie den intermittierenden Diffusionsmodus oder schalten Sie den Diffusor aus. Lassen Sie saugfähige Materialien wie Teppiche, Vorhänge, Vorhänge oder Tischdecken nicht feucht werden.

# DETAILLIERTE BESCHREIBUNG DES PRODUKTS



## VORBEREITUNG DES DIFFUSORS

1. Stecken Sie den Klinkenstecker des Netzteils in die DC-Klinkenbuchse auf der Rückseite des Diffusorsockels.
2. Stellen Sie den Diffusor auf eine stabile, ebene Fläche, mit ausreichend Abstand zu den Rändern der Fläche.
3. Entfernen Sie die äußere und die innere Abdeckung des Diffusors.
4. Füllen Sie den Wasserbehälter mit Mineralwasser (Flaschenwasser oder Leitungswasser), ohne die Markierungslinie zu überschreiten, die den maximalen Wasserfüllstand anzeigt - 250 ml.
5. Geben Sie ein paar Tropfen ätherisches Öl oder Raumduft hinzu (3 bis 7 Tropfen).
6. Setzen Sie die innere Abdeckung und dann die äußere Abdeckung wieder an ihren Platz.
7. Schließen Sie das Netzteil an eine Netzsteckdose an.



## BETRIEB

Der Diffusor verfügt über zwei berührungsempfindliche Tasten, die sich an der Vorderseite des Diffusors befinden.

### On/Off-Taste :

1. Drücken Sie die Taste ein erstes Mal, um den Diffusor einzuschalten. Ein Piepton signalisiert, dass der Diffusor eingeschaltet ist. Die dauerhafte Verbreitung des Raumdufts startet und das warme Licht leuchtet mit maximaler Helligkeit. \*
2. Drücken Sie ein zweites Mal, um die Funktion auszuschalten. Ein Piepton signalisiert, dass der Diffusor ausgeschaltet ist.

\*1.a Wenn das Gerät eingeschaltet ist, halten Sie die On/Off-Taste länger gedrückt, um den Intervall-Zyklus 30 s ein/ 30 s aus mit 2-Stunden-Timer zu aktivieren. Ein gelbes Licht blinkt zweimal, um die Auswahl des Intervall-Modus anzuzeigen. Um jederzeit in den kontinuierlichen Modus zurückzukehren, halten Sie die Taste lange gedrückt. Das rote Licht blinkt zweimal, um anzuzeigen, dass der Intervall-Modus beendet ist.

### Licht-Taste:

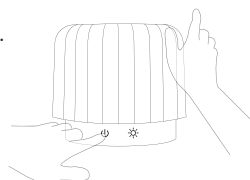
Anmerkung: Das Licht funktioniert unabhängig von der Duftverbreitung.

#### Der Diffusor ist eingeschaltet:

1. Drücken Sie ein erstes Mal, um die Helligkeit um 50 % zu reduzieren.
2. Drücken Sie ein zweites Mal, um das pulsierende Entspannungslicht zu aktivieren.
3. Drücken Sie ein drittes Mal, um das Licht auszuschalten
4. Drücken Sie ein viertes Mal, um das Licht wieder mit maximaler Helligkeit einzuschalten.

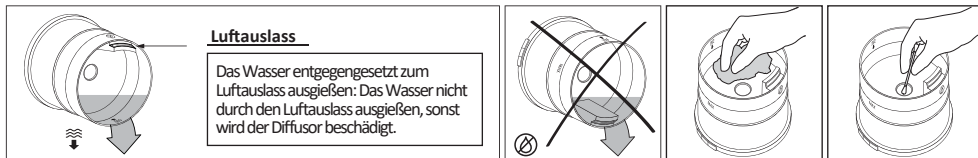
#### Der Diffusor ist ausgeschaltet:

1. Drücken Sie ein erstes Mal, um das Licht mit maximaler Helligkeit einzuschalten.
2. Drücken Sie ein zweites Mal, um die Helligkeit um 50 % zu reduzieren.
3. Drücken Sie ein drittes Mal, um das pulsierende Entspannungslicht zu aktivieren.
4. Drücken Sie ein viertes Mal, um das Licht auszuschalten
5. Drücken Sie ein fünftes Mal, um das Licht wieder mit maximaler Helligkeit einzuschalten.



## REINIGUNG

Es ist ratsam, das Wasser im Behälter häufig zu wechseln und den Diffusor alle drei Tage zu reinigen, vor allem, wenn Sie den Raumduft wechseln möchten.




1. Schalten Sie das Gerät aus und ziehen Sie den Stecker aus der Steckdose.
2. Nehmen Sie die Abdeckung ab und gießen Sie das Wasser aus dem Behälter. Leeren Sie das Wasser in die entgegengesetzte Richtung des Luftauslasses. Lassen Sie kein Wasser in den Luftauslass laufen, da dies den Diffusor beschädigen würde.
3. Reinigen Sie das Innere des Diffusors mit einem weichen Tuch und etwas Wasser. Verwenden Sie bei Bedarf etwas stark verdünnten weißen Essig oder Isopropylalkohol. Verwenden Sie keine ätzenden Reinigungsmittel. Wischen Sie die Zerstäuberscheibe vorsichtig mit einem Wattestäbchen ab und achten Sie darauf, dass sie nicht verkratzt wird.

## TECHNISCHE DATEN

- Modell : NA-428 Elie
- Fassungsvermögen: 250 ml
- Licht: einstellbares warmweißes Licht, pulsierendes Licht
- Eingangsleistung: 100-240 V~50/60 Hz
- Ausgangsleistung : 5V 2A
- Lebensdauer der Keramikscheibe: +/- 3000 Stunden
- Funktioniert mit Netzteil (im Lieferumfang enthalten)
- Abmessungen : Ø145 x 130 mm
- Empfohlen für eine Fläche von: 40 m<sup>2</sup>

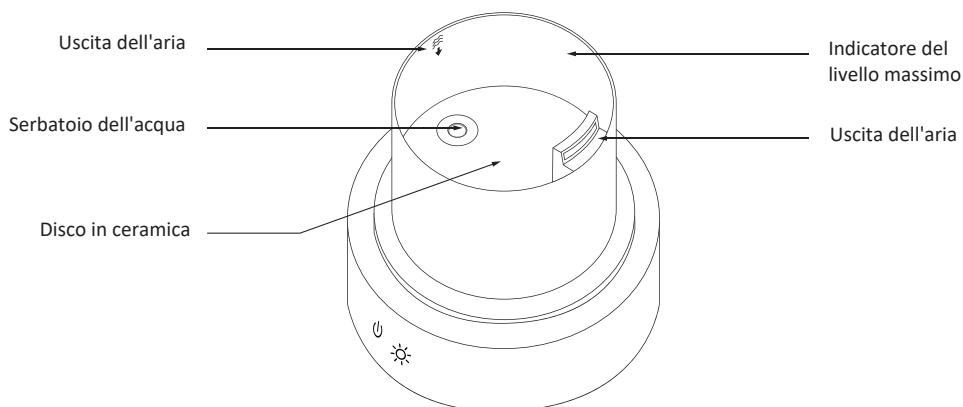
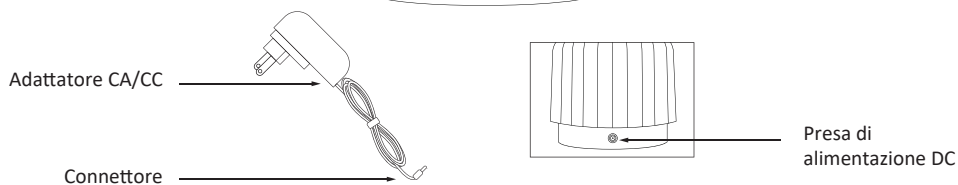
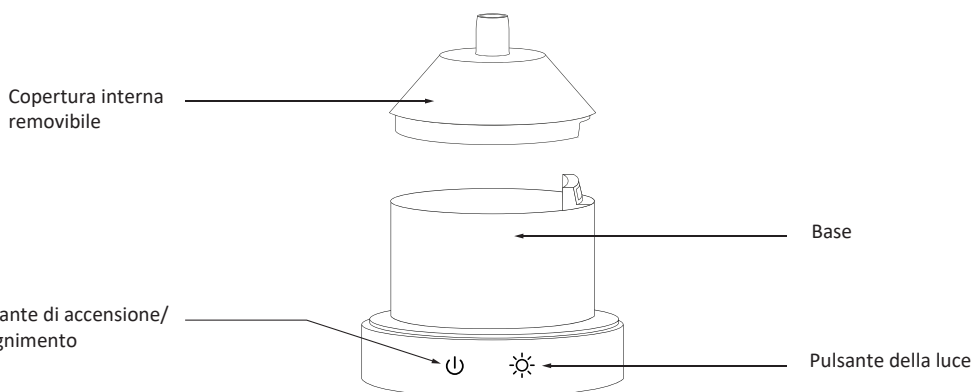
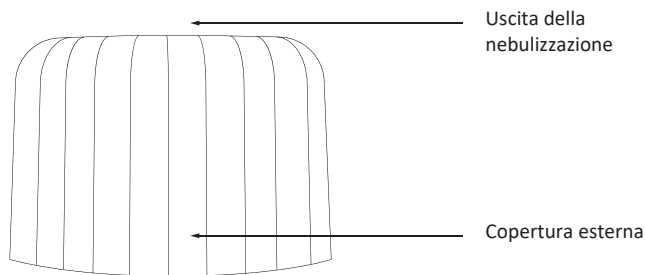
## FEHLERBEHEBUNG

Status	Mögliche Ursache(n)	Lösung(en)
Startet nicht/schaltet sich zu früh aus.	<ol style="list-style-type: none"> <li>1. Onvoldoende water</li> <li>2. Snoer is niet juist aangesloten</li> </ol>	<ol style="list-style-type: none"> <li>1. Wasser bis zur max. Markierung auffüllen.</li> <li>2. Netzteilstecker aus der Steckdose ziehen und vorsichtig wieder anschließen.</li> </ol>
Keine oder unnormale Nebelausgabe, das Licht funktioniert jedoch.	<ol style="list-style-type: none"> <li>1. Het water overschrijdt het max waterpeil</li> <li>2. Onzuiverheden op de nevelplaat (stof, olieresten,...)</li> <li>3. De luchtinlaat is geblokkeerd.</li> </ol>	<ol style="list-style-type: none"> <li>1. Überschüssige Wasser vorsichtig bis zur maximalen Füllstandslinie ausgießen.</li> <li>2. Siehe Abschnitt „PFLEGE“ für die Reinigung der Zerstäuberscheibe.</li> <li>3. Sicherstellen, dass der Lufteinlass an der Unterseite des Diffusors nicht blockiert ist. Das Gerät muss auf eine ebene und harte Fläche gestellt werden.</li> </ol>
Wasser läuft aus.	<ol style="list-style-type: none"> <li>1. Innen- und Außenabdeckung sind nicht zentriert.</li> <li>2. Hohe Luftfeuchtigkeit oder zu niedrige/hohe Raumtemperatur.</li> </ol>	<ol style="list-style-type: none"> <li>1. Position der äußeren Abdeckung und der inneren Abdeckung korrigieren, sodass beide richtig ausgerichtet sind.</li> <li>2. Raumtemperatur oder Luftfeuchtigkeit anpassen.</li> </ol>

- Questo apparecchio può essere usato da bambini di età superiore a 8 anni e da persone con ridotte capacità fisiche, sensoriali o mentali o prive di esperienza o conoscenza, solo se supervisionati o istruiti sull'uso sicuro dell'apparecchio e se comprendono i rischi correlati. I bambini non devono giocare con l'apparecchio. Le operazioni di pulizia e manutenzione ordinaria non devono essere effettuate dai bambini senza supervisione.
- Questo apparecchio non è un giocattolo. Tenerlo fuori dalla portata dei bambini.
- Usare l'apparecchio esclusivamente per diffondere aromi nell'ambiente; non inalarli.
- Usare in ambienti con temperatura compresa tra 10°C e 30°C.
- Questo apparecchio deve essere utilizzato esclusivamente con l'unità di alimentazione inclusa.
- Per un funzionamento ottimale, **usare acqua minerale** (in bottiglia o di rubinetto).
- Non superare **il livello massimo di riempimento (250 ml)**.
- Versare l'acqua prima di aggiungere gli oli essenziali o il profumo per ambienti.
- Non usare gli oli essenziali o il profumo per ambienti senza acqua.
- L'uso continuo del diffusore potrebbe, a lungo termine, danneggiarlo e ridurre la durata di vita.
- Scollegare l'apparecchio dalla presa di corrente prima di pulirlo o riempirlo.
- Non rimuovere il coperchio o la copertura del diffusore quando è in funzione.
- Sostituire frequentemente l'acqua nel serbatoio per evitare che gli accumuli di sporcizia danneggino l'apparecchio.
- Non immergere l'apparecchio nell'acqua.
- In caso di infiltrazioni di acqua all'interno dell'apparecchio, scollegare immediatamente il diffusore dalla presa di corrente e lasciarlo asciugare per almeno 3 giorni prima di usarlo nuovamente.
-  Non tentare di disassemblare il diffusore. Pulire il serbatoio dell'acqua ogni 3 giorni. Non usare prodotti chimici (acidi, alcalini, ecc.) o detergenti corrosivi per pulire l'apparecchio.
- Rimozione del calcare: riempire il serbatoio con parti uguali di aceto di vino bianco e acqua, lasciare l'apparecchio in funzione

- per un'ora, quindi spegnerlo e lasciarlo riposare per un'ora prima di svuotare il serbatoio.
- Tenere presente che elevati livelli di umidità possono favorire la crescita di organismi biologici nell'ambiente.
- Svuotare il serbatoio dell'acqua quando l'apparecchio non è in uso.
- Svuotare e pulire il diffusore prima di riporlo. Pulire il diffusore prima del successivo utilizzo.
- Scollegare l'adattatore dalla presa di corrente quando il diffusore non è in uso.
- In caso di infiltrazioni di acqua all'interno dell'apparecchio, scollegare immediatamente il diffusore dalla presa di corrente e lasciarlo asciugare per almeno 3 giorni prima di usarlo nuovamente.
- Avvertenza! Eventuali microorganismi presenti nell'acqua o nell'ambiente di utilizzo o conservazione dell'apparecchio possono crescere nel serbatoio dell'acqua e venire immessi nell'aria, con il rischio di gravi danni alla salute. Per questo motivo, sostituire l'acqua e pulire il serbatoio ogni 3 giorni.
- Svuotare il serbatoio e sostituire l'acqua ogni tre giorni. Prima di riempirlo, pulirlo con acqua di rubinetto o detergenti, se specificato dal costruttore. Rimuovere eventuali formazioni di calcare o pellicole sulle pareti del serbatoio o sulle superficie interne, quindi asciugarle.
- Non lasciare che l'area intorno al diffusore diventi umida o bagnata. In caso di umidità, utilizzare la modalità di diffusione intermittente o spegnere il diffusore. Non lasciare che i materiali assorbenti, come moquette, tende, tendaggi o tovaglie, si inumidiscano.

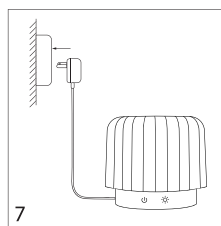
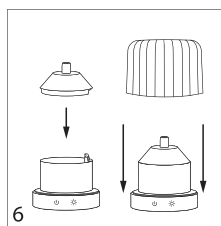
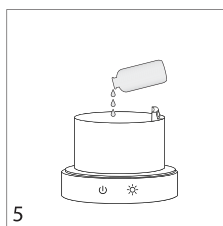
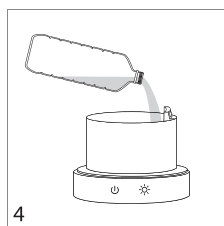
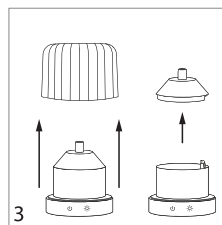
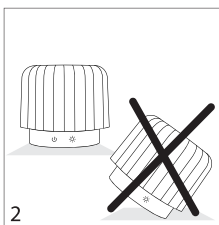
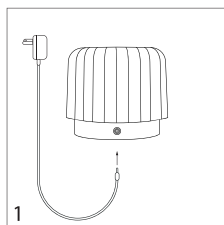
## DESCRIZIONE DETTAGLIATA DEI COMPONENTI





## PREPARAZIONE

1. Inserire il connettore dell'adattatore nella presa di alimentazione situata sul retro della base del diffusore.
2. Posizionare il diffusore su una superficie piana e stabile, lontano dai bordi.
3. Rimuovere la copertura esterna e la copertura interna del diffusore.
4. Versare acqua minerale (in bottiglia o di rubinetto) nel serbatoio fino al livello massimo (250 ml).
5. Aggiungere 3-7 gocce di olio essenziale o profumo per ambienti.
6. Riposizionare la copertura interna e la copertura esterna.
7. Collegare l'adattatore a una presa di corrente.



## UTILIZZO

Il diffusore è dotato di 2 pulsanti tattili sul lato anteriore.

### Pulsante di accensione/spengimento :

1. Premerlo una volta per accendere il diffusore. Verrà emesso un segnale acustico, a indicare che il diffusore è in funzione. Il diffusore attiverà la nebulizzazione continua, e la luce si accenderà al massimo livello di intensità. \*
2. Premerlo una seconda volta per spegnere il diffusore. Verrà emesso un segnale acustico, a indicare che il diffusore è spento.

\*1.a Quando il diffusore è in funzione, tenere premuto il pulsante di accensione/spengimento per attivare 2 ore di nebulizzazione a intervalli di 30 secondi. Una luce gialla lampeggerà 2 volte, a indicare che è stata attivata la nebulizzazione a intermittenza. Per riattivare la nebulizzazione continua, tenere premuto il pulsante. Una luce rossa lampeggerà 2 volte, a indicare che la nebulizzazione a intermittenza è stata disattivata.

### Pulsante della luce:

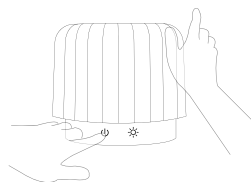
Nota: la luce funziona indipendentemente dalla nebulizzazione.

#### Quando il diffusore è acceso:

1. Premerlo una volta per ridurre l'intensità luminosa.
2. Premerlo una seconda volta per attivare un effetto luminoso rilassante a impulsi.
3. Premerlo una terza volta per spegnere la luce.
4. Premerlo una quarta volta per accendere la luce alla massima intensità.

#### Quando il diffusore è spento:

1. Premerlo una prima volta per accendere la luce alla massima intensità.
2. Premerlo una seconda volta per ridurre l'intensità luminosa.
3. Premerlo una terza volta per attivare un effetto luminoso rilassante a impulsi.
4. Premerlo una quarta volta per spegnere la luce.
5. Premerlo una quinta volta per accendere la luce alla massima intensità.



## MANTENIMENTO

Si raccomanda di sostituire frequentemente l'acqua nel serbatoio e di pulire il diffusore ogni 3 giorni, in particolare prima di sostituire l'olio essenziale.



1. Spegnerne l'apparecchio e scollegarlo dalla presa di corrente.
2. Rimuovere le coperture e svuotare il serbatoio. Versare l'acqua in direzione opposta rispetto all'uscita dell'aria. L'ingresso di acqua nell'uscita dell'aria danneggerà il diffusore.
3. Pulire l'interno del diffusore con un panno umido e morbido. Se necessario, usare alcol isopropilico o aceto di vino bianco diluiti. Non usare detergenti corrosivi. Strofinare delicatamente il disco di nebulizzazione con un bastoncino cotonato, evitando di graffiarlo.

## SPECIFICHE TECNICHE

- Modello: NA-428 Elie
- Capacità: 250 ml
- Luce: bianca calda regolabile, impulsi luminosi
- Potenza in ingresso: 100-240 V~ 50/60 Hz
- Potenza in uscita: 5V 2A
- Durata di vita del disco in ceramica: +/- 3000 ore
- Alimentazione a rete elettrica con adattatore (incluso)
- Dimensioni: Ø145 x 130 mm
- Raccomandato per una superficie di: 40 m<sup>2</sup>

## RISOLUZIONE DEI PROBLEMI

Stato	Possibile causa	Soluzione
L'apparecchio non si accende o si spegne improvvisamente.	<ol style="list-style-type: none"><li>1. Acqua insufficiente.</li><li>2. Cavo di alimentazione collegato in modo scorretto.</li></ol>	<ol style="list-style-type: none"><li>1. Versare l'acqua nel serbatoio fino al livello massimo.</li><li>2. Scollegare l'adattatore dalla presa di corrente e ricollegarlo.</li></ol>
La luce è accesa, ma la nebulizzazione è assente o scarsa.	<ol style="list-style-type: none"><li>1. L'acqua nel serbatoio supera il livello massimo.</li><li>2. Impurità sulla piastra di nebulizzazione (polvere, residui di olio, ecc.).</li><li>3. L'ingresso dell'aria è ostruito.</li></ol>	<ol style="list-style-type: none"><li>1. Rimuovere l'acqua in eccesso con attenzione.</li><li>2. Pulire la piastra di nebulizzazione come descritto alla sezione "Manutenzione".</li><li>3. Rimuovere le ostruzioni dall'ingresso dell'aria (situato sulla parte inferiore del diffusore). Posizionare l'apparecchio su una superficie piana e solida.</li></ol>
Perdite d'acqua.	<ol style="list-style-type: none"><li>1. La copertura interna e la copertura esterna sono posizionate scorrettamente.</li><li>2. Elevata umidità ambientale o temperatura troppo calda/fredda.</li></ol>	<ol style="list-style-type: none"><li>1. Posizionare correttamente la copertura interna e la copertura esterna.</li><li>2. Regolare l'umidità o la temperatura ambientali.</li></ol>



Ce produit doit être collecté par une filière spécifique et ne doit pas être jeté dans une poubelle classique.  
This product must be collected by a specialist service and must not be disposed of with household waste.  
Dieses Produkt muss von einem spezialisiertem Dienst abgeholt werden und darf nicht mit dem Hausmüll entsorgt werden.  
Dit product moet worden opgehaald door een gespecialiseerde dienst en mag niet met het huishoudelijk afval worden weggegooid.  
Il prodotto non deve essere smaltito insieme ai rifiuti domestici. Portarlo presso un apposito punto di raccolta.



Conforme aux normes européennes.  
Compliant with European standards.  
Entspricht den europäischen Normen.  
Voldoet aan de Europese normen.  
Conforme agli standard europei.



Green Delta Ltd c/o SEDIS Logistics,  
7 Rue des Sablières, 7522 Blandain, Belgium  
Made in China

**This appliance complies with the below listed UK Directives**

Electromagnetic Compatibility Regulations 2016  
Electrical equipment (Safety) Regulations 2016  
Ecodesign for Energy-Related Products Regulations 2010  
The Restriction of the Use of Certain Hazardous Substances in Electrical and Electronic Equipment Regulations 2012

This complete declaration of conformity is available upon request for relevant enquiries