

ECOFLOW 220 W SOLAR PANNEL

Deux en un

Le panneau solaire portable double face de 220 W d'EcoFlow est de type deux en un. Avec un côté principal de 220 W et un côté de 155 W à l'arrière pour la lumière ambiante, vous pouvez capturer jusqu'à 25 % d'énergie solaire supplémentaire et charger votre station électrique portable encore plus rapidement. Essayez une surface réfléchissante pour obtenir jusqu'à 80 % d'énergie en plus.

Verre trempé. Conçu pour durer

Sa conception en verre trempé fine et d'une seule pièce le rend cinq fois plus résistant que les panneaux comparables. Il est également capable de résister à une chaleur pouvant atteindre 149 °C. Nous pouvons dire qu'il peut résister aux éléments.

Compact. Portable

Il s'agit d'un panneau solaire portable entièrement conçu pour être compact. 10 % plus petit que les panneaux de 220 W comparables, il offre un gain d'espace grâce à son verre trempé plus fin et à sa conception, qui nécessite une surface inférieure pour la même puissance d'entrée.

Bien plus qu'une simple mallette de transport

Il est fourni avec son propre étui de transport, qui permet de l'emporter partout. Une fois arrivé à destination, il vous suffit de le déplier et de l'utiliser comme support pour obtenir une exposition parfaite au soleil.

Étanche

Nous avons placé la barre plus haut avec ce panneau. Il est complètement étanche à l'eau et à la poussière. Grâce à son indice d'étanchéité IP68, votre panneau est protégé par tous les temps.

Panneaux solaires portables

Alimentez vos appareils essentiels à la maison et lors de vos aventures hors réseau grâce à l'énergie solaire.

Conception double face



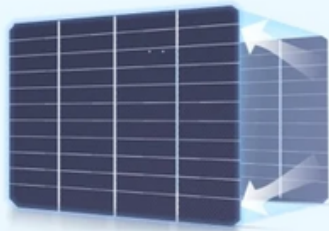
Étui avec support à inclinaison réglable



Facile à brancher et à débrancher



Taux de conversion élevé de 23 %



Étanche et durable
IP68



Plus d'énergie grâce à une conception à double face deux en un.

Le panneau solaire portable double face de 220 W d'EcoFlow est de type deux en un. Avec un côté principal de 220 W et un côté de 155 W à l'arrière pour la lumière ambiante, vous pouvez capturer jusqu'à 25 % d'énergie solaire supplémentaire et charger votre station électrique portable encore plus rapidement.

*Les données montrent le gain solaire du côté arrière du panneau en utilisant différentes surfaces.

7.21%
Gazon

9.54%
Ciment

9.84%
Sable

14.83%
Surface en blanc

24.85%
Miroir



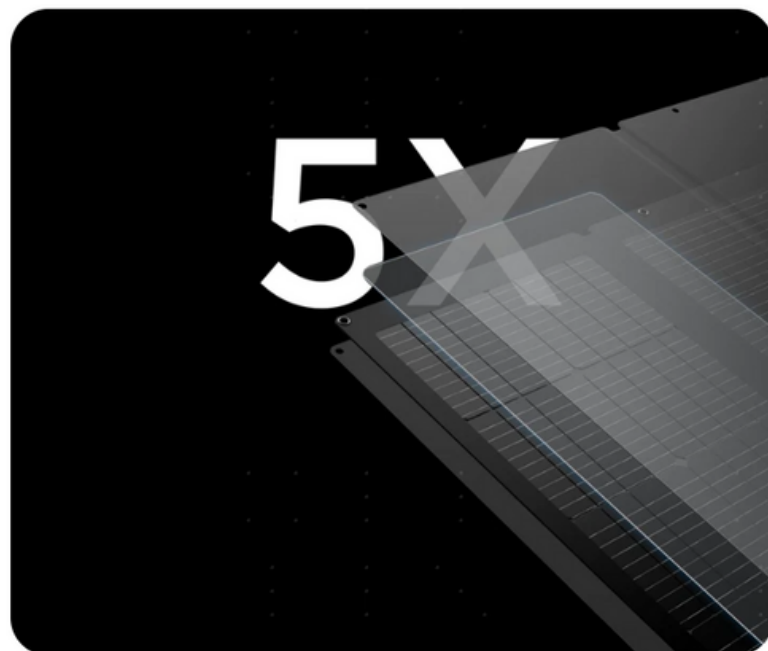
Conception durable.

La conception fine monobloc en verre trempé en fait une solution cinq fois plus résistante que les panneaux comparables avec une épaisseur diminuée de moitié par rapport au verre trempé traditionnel. Capable de supporter des températures jusqu'à 149 °C , on peut affirmer qu'il résiste aux éléments.

4x plus Dissipation thermique latérale arrière

<10 % Dégradation de puissance sur 10 ans

*Par rapport aux panneaux solaires standards.



Puissant et portable.

Il s'agit d'un panneau solaire portable entièrement conçu pour être compact. 10 % plus petit que les panneaux de 220 W comparables, il offre un gain d'espace grâce à son verre trempé plus fin et à sa conception, qui nécessite une surface inférieure pour la même puissance d'entrée.

Bien plus qu'une simple mallette de transport.

Il est fourni avec son propre étui de transport, qui permet de l'emporter partout. Une fois arrivé à destination, il vous suffit de le déplier et de l'utiliser comme support pour obtenir une exposition parfaite au soleil.



Et il est également étanche.

Nous avons placé la barre plus haut avec ce panneau. Il est complètement étanche à l'eau et à la poussière. Grâce à son indice d'étanchéité IP68, votre panneau est protégé par tous les temps.

IP68

Contenu de la boîte



Spécifications

Puissance nominale

220 W face avant / 155 W face arrière

Rendement

22-23 %

Tension de circuit ouvert

21,8 V (Vmp 18,4 V)

Poids (panneau solaire)

Environ 9,5 kg

Type de cellule

Silicium monocristallin

Dimensions

82*183*2.5cm (32.3*72.0*1.0 in)

Intensité en court-circuit

13 A (imp. 12,0 A), face avant/8,8 A (imp. 8,4 A), face arrière