

# Mini ampoule connectée WiFi avec suivi de conso

Modèle: Tapo P110



Suivi de conso



Programme/Minuterie



Commande vocale<sup>Δ</sup>



Contrôle à distance



Mode Absence



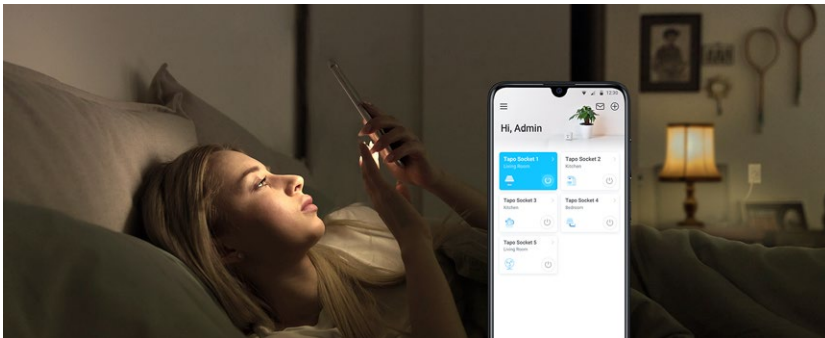
Ignifuge\*



## // Points clés

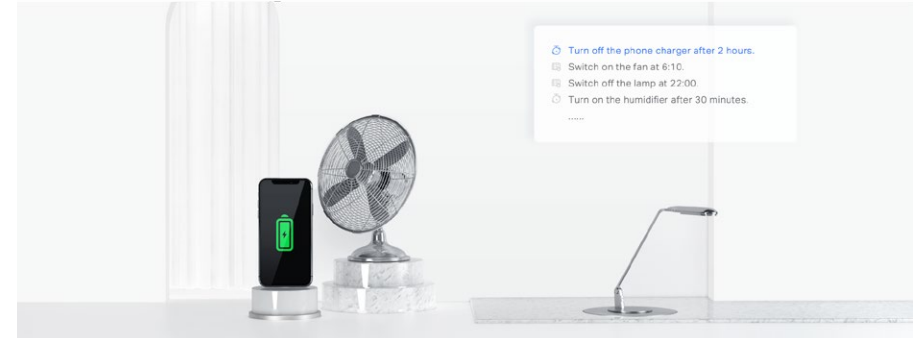
### Surveillance de l'énergie

Gérez la consommation d'énergie en temps réel de vos appareils connectés et sachez lequel est le plus énergivore. Réduisez les pertes d'énergie inutiles et réduisez vos factures d'électricité avec le programme et la minuterie.



### Vivez plus intelligemment en préreglant l'heure

Les fonctions de programmation et de minuterie vous permettent de créer des plans de programmation et de compte à rebours hebdomadaires. Tous vos appareils électroniques connectés fonctionneront automatiquement à l'heure prédéfinie, ce qui vous rendra la vie intelligente, pratique et économe en énergie.



## // Points clés

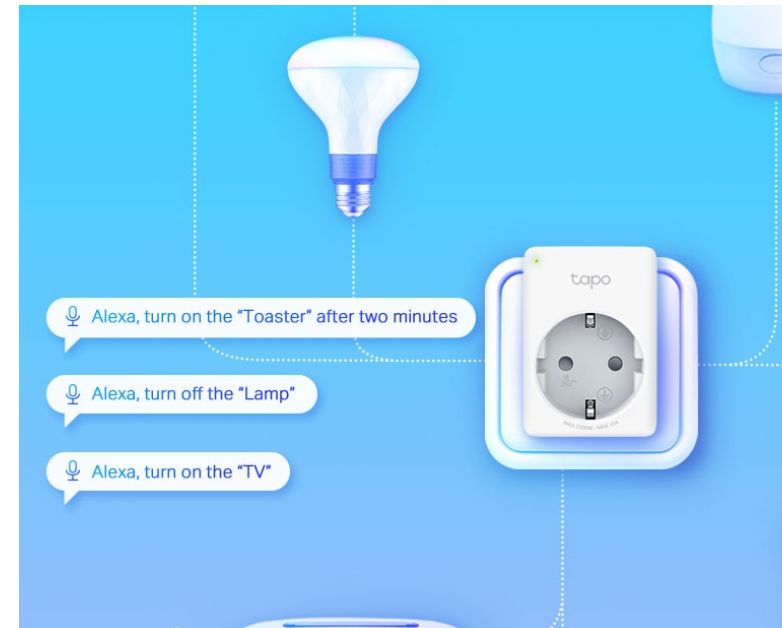
### Commande depuis n'importe où

Allumez/éteignez instantanément les appareils connectés où que vous soyez via l'application Tapo.  
Conçu pour vous faciliter la vie et aider à éliminer les dangers potentiels pour la sécurité.



### Libérez vos mains avec la commande vocale

Vous pouvez utiliser Amazon Alexa ou Google Assistant pour contrôler vos appareils avec des commandes vocales telles que "Alexa, allumez le grille-pain s'il vous plaît".



\*Aucun hub et accessoires séparés ne sont requis.

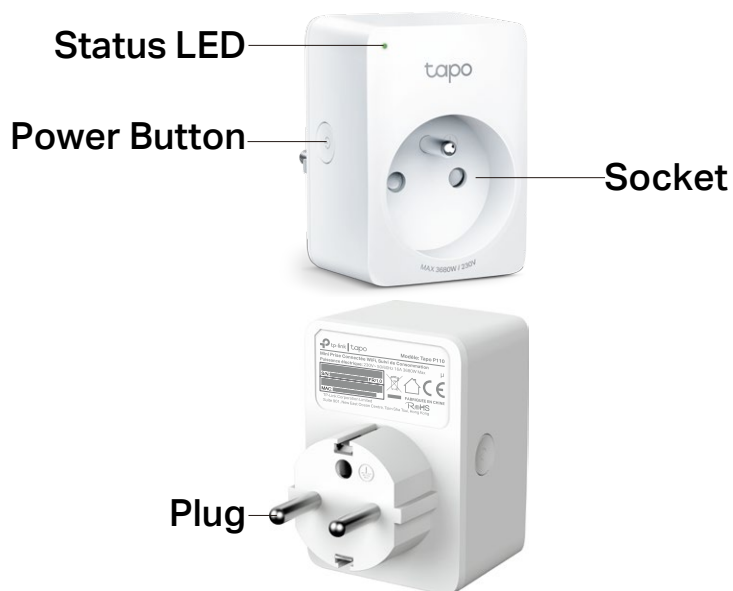
## // Caractéristiques

- Surveillance de l'énergie - Analysez la consommation d'énergie en temps réel et historique de l'appareil connecté.
  - Commande vocale - Allumez/éteignez instantanément les appareils connectés où que vous soyez via l'application Tapo.
  - Calendrier - Prédéfinissez un calendrier pour gérer automatiquement les appareils.
  - Minuteur - Créez un compte à rebours pour les appareils électroniques connectés.
  - Contrôle vocal - Gérez votre prise intelligente avec des commandes vocales via Amazon Alexa ou Google Assistant.
  - Mode Absent – Allume et éteint automatiquement les appareils à différents moments pour donner l'impression que quelqu'un est à la maison.
- \* Conception compacte - Mini-taille pour éviter de bloquer les prises adjacentes.
  - Configuration et utilisation faciles - Aucun hub requis, configurez rapidement et gérez facilement via l'application gratuite.
  - Partage de périphérique - Partagez facilement les autorisations de gestion avec chaque membre de votre famille.
  - Ignifuge\* - Les matériaux ignifuges PC aident à minimiser les risques de brûlure.
- \* Fabriqué avec des matériaux ignifuges V-0 (UL94).

## // Specifications

### General

- LED&Button: Status LED, Power Button
- Material: V-0(UL-94 ) Flame retardant PC
- Voltage: AC, 230 V, 50/60 Hz
- Max Load: 3680 W, 16 A#
- Protocols: IEEE 802.11b/g/n, 2.4 GHz Wi-Fi



### WiFi

- Wireless Standards: IEEE 802.11b, 802.11g, 802.11n
- Frequency: 2.400-2.4835 GHz
- Signal Rate: 72Mbps at 2.4 GHz
- Transmit Power: <20dBm (EIRP)
- Wireless Function: Wireless Client
- Wireless Security: No Security; WEP; WPA-PSK; WPA2-

PSK; WPA3

### Others

- Package Contents:  
Mini Smart Wi-Fi Socket Tapo P110  
Quick Start Guide
- Certifications: CE, RoHS
- Operating Temperature: 0 °C–40 °C
- Operating Humidity: 10%–90%RH, Non-condensing
- Dimensions: 72 \* 51 \* 40 mm

<sup>^</sup>Voice control is only supported with certain voice assistants.

\*Made with V-0(UL94) flame-retardant material.

#The total power of the connected electrical equipment should not exceed the max load current, and maximum power supported varies based on the appliance. Please do not use in damp environments or outdoors. For more information, please visit <https://www.tapo.com/>

Specifications are subject to change without notice. All brands and product names are trademarks or registered trademarks of their respective holders.

©2021 TP-Link