





Routeur WiFi 6 Gigabit AX3000


Plus rapide. Plus large. Inarrêtable.




Archer AX53

 WiFi ultra-rapide
jusqu'à 3000 Mbps†

 Large couverture avec
4 antennes hautes performances

 Connectez plus d'appareils
OFDMA†*

 Allez plus vite avec les ports
Full Gigabit

Points forts

Wi-Fi 6 Plus rapide. Plus large. Inarrêtable.

L'Archer AX53, basé sur la technologie Wi-Fi 802.11ax de nouvelle génération, fait passer votre Wi-Fi au niveau supérieur tout en étant rétrocompatible avec les normes Wi-Fi 802.11a/b/g/n/ac.



Wi-Fi super rapide

Profitez d'un accès complet au streaming 8K et au téléchargement à grande vitesse avec HE160 sur la bande 5 GHz offrant une bande passante doublée.† ‡



Connectez de nombreux appareils

Autoriser plus d'applications à s'exécuter en même temps. L'OFDMA transmet les données à plusieurs appareils simultanément sur 4 flux, réduisant considérablement la latence.†*



Économie d'énergie

intelligente Économisez l'énergie de vos appareils mobiles en programmant le temps de connexion des appareils alimentés par batterie avec Target Wake Time.†



Rétrocompatibilité Amenez votre

Wi-Fi au niveau supérieur tout en étant rétrocompatible avec les normes Wi-Fi 802.11a/b/g/n/ac.

TP-Link HomeShield

Les services de sécurité premium de TP-Link protègent votre réseau domestique en coupant - fonctionnalités de pointe pour la protection du réseau et de l'IoT.*



Protection du réseau

Détectez les cybermenaces pour protéger votre vie privée et vos appareils connectés.



Qualité de service (QoS)

Donnez la priorité à vos besoins en bande passante pour obtenir une meilleure expérience réseau.



Controle parental

Gérez le temps passé en ligne et bloquez les contenus inappropriés pour que les familles restent en bonne santé en ligne.



Rapports complets Obtenez des

statistiques et des informations complètes pour vous aider à mieux connaître votre réseau domestique.

Points forts

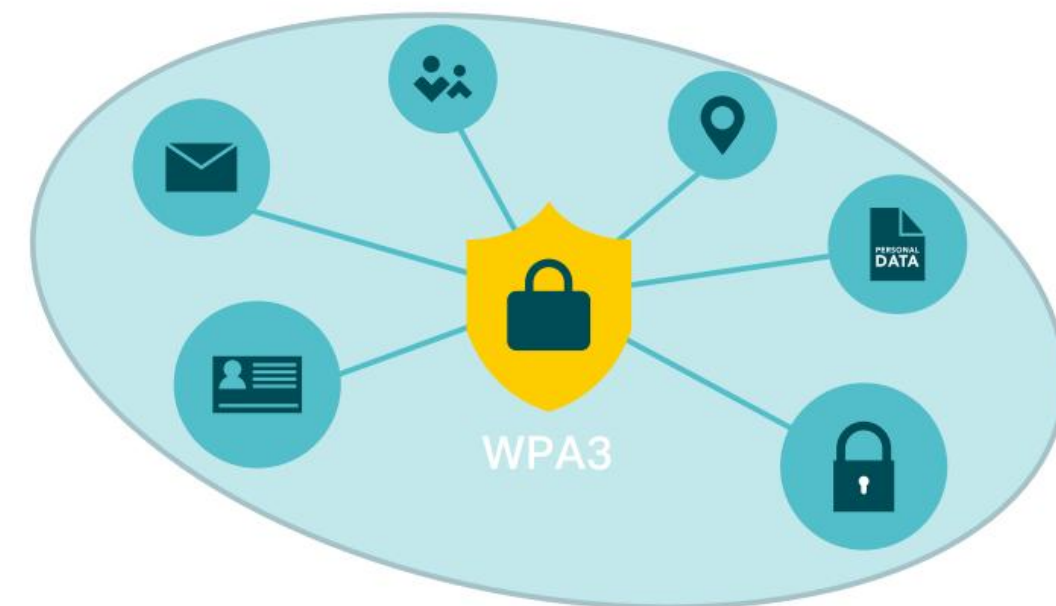
WiFi flexible pour toute la maison

Quatre antennes hautes performances et Beamforming offrent une large couverture. De plus, Archer AX53 prend en charge OneMesh™ pour former une maison entière transparente couverture, empêchant les chutes et les décalages lors du déplacement entre les signaux.



Sécurité WPA3

Le dernier protocole de sécurité Wi-Fi, WPA3, apporte de nouvelles fonctionnalités pour améliorer la cybersécurité. Un chiffrement plus sécurisé dans la sécurité des mots de passe Wi-Fi et une protection améliorée contre les attaques par force brute se combinent pour protéger votre Wi-Fi domestique.*

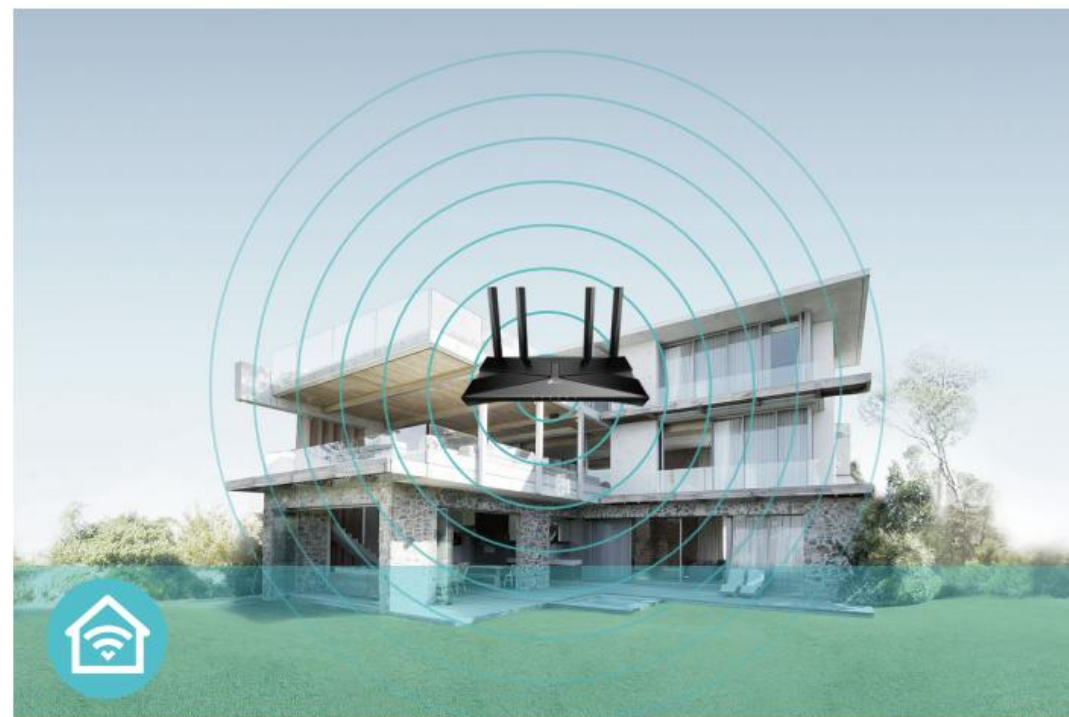


Caractéristiques



Débit

- **WiFi ultra-rapide** - Wi-Fi 3 Gbit/s pour une navigation, une diffusion et un téléchargement plus rapides, le tout en même temps†
- **Connectez-vous plus, restez rapide** - La nouvelle norme Wi-Fi 6 réduit la congestion et quadruple votre débit moyen.§



Portée WiFi

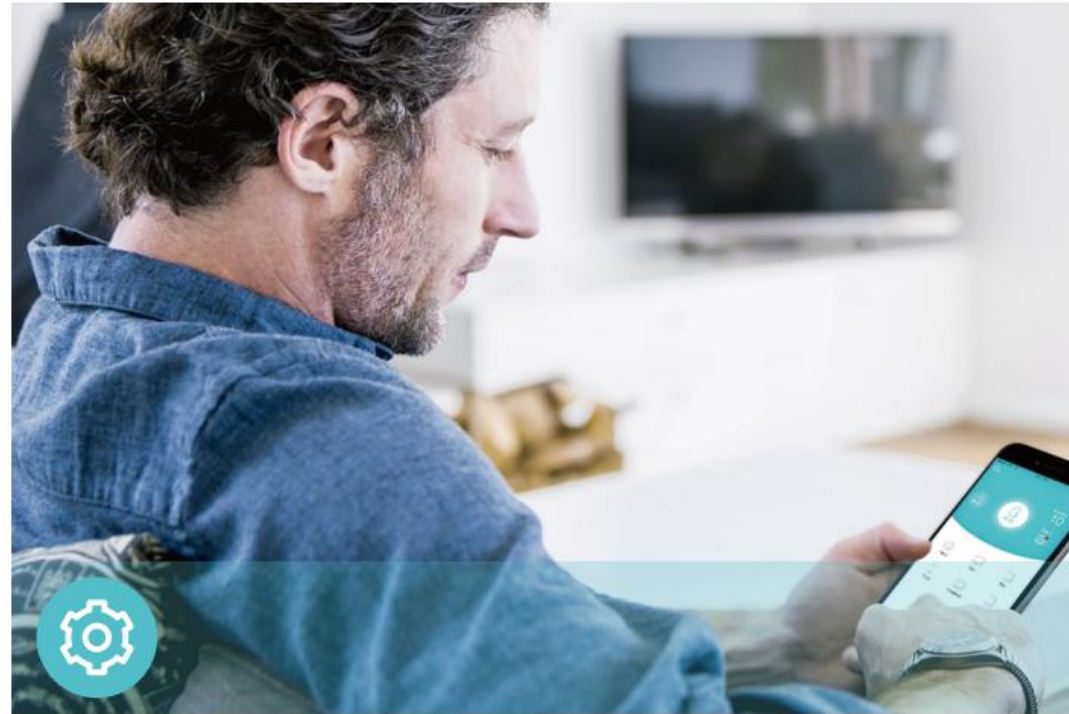
- **Wi-Fi Ultimate Range** - Quatre antennes externes à gain élevé délivrent un signal Wi-Fi dans tous les coins de votre maison, rendant toutes vos connexions plus efficaces et stables
- **Technologie Beamforming** - Concentre les signaux Wi-Fi vers des appareils individuels pour assurer des connexions plus solides
- **Réseau OneMesh transparent** - Transférez entre les signaux sans aucune baisse ni décalage et gérez l'ensemble de votre réseau à l'aide d'un panneau centralisé



Fiabilité

- **Accès VPN sécurisé** - Se connecte à un réseau privé avec une connexion VPN OpenVPN et PPTP sûre et sécurisée
- **Équité du temps d'antenne** - Équilibre la bande passante des appareils connectés pour améliorer le débit global et l'efficacité
- **Smart Connect** - Bascule intelligemment la connexion de chaque appareil sur la bande Wi-Fi disponible optimale

Caractéristiques



Facilité d'utilisation

- **Interface utilisateur Web intuitive** - Assure une installation simple et rapide sans problèmes
- **WPS (Wi-Fi Protected Setup)** – Vous aide à rapidement et connectez en toute sécurité vos appareils au réseau du routeur en un clic
- **Marche/Arrêt** - Allumez ou éteignez facilement votre routeur requis
- **Gestion sans tracas avec l'application Tether** - La gestion du réseau est simplifiée avec l'application TP-Link Tether, disponible sur n'importe quel appareil Android et iOS



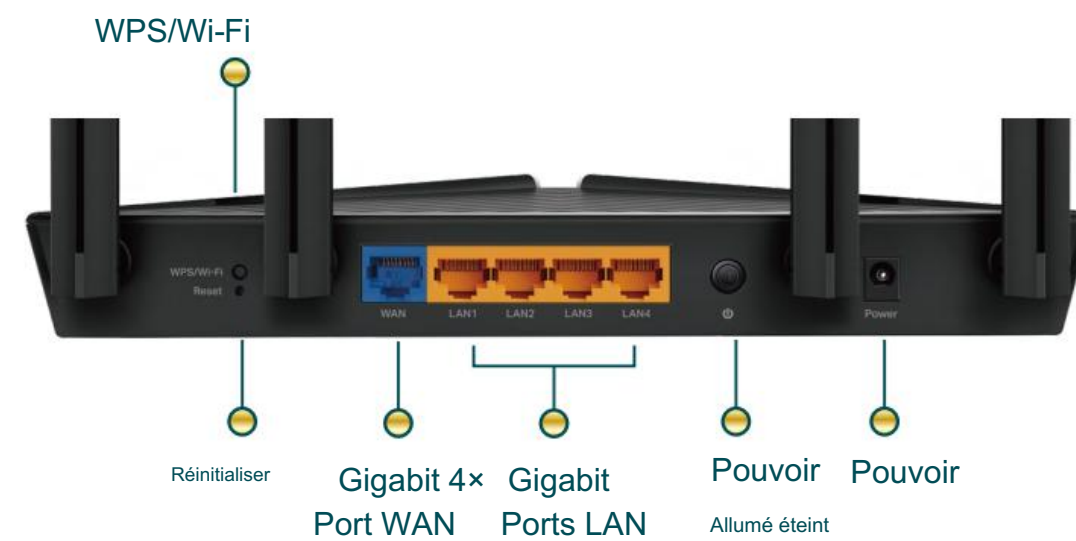
Sécurité

- **HomeShield** - Les services de sécurité premium de TP-Link gardent votre réseau domestique sécurisé avec des fonctionnalités de pointe pour le réseau et Protection IdO
- **Réseau invité** - Fournit un accès séparé aux invités pour sécuriser le réseau domestique
- **Contrôle d'accès** - Établit une liste blanche ou une liste noire pour autoriser ou restreindre certains appareils pour accéder à Internet
- **Cryptage pour réseau sécurisé** – WPA/WPA2-Personal, Les cryptages WPA2/WPA3-Personal, WPA/WPA2-Enterprise offrent une protection active contre les menaces de sécurité

Caractéristiques

Matériel

- Antennes : 4 antennes hautes performances
- Ports Ethernet :
 - 1 × port WAN Gigabit + 4 × ports LAN Gigabit
- Dimensions : 60,2 × 135 × 41,6 mm



WiFi

- Sans fil : 2402 Mbps (5 GHz) + 574 Mbps (2,4 GHz), compatible avec le Wi-Fi 11a/b/g/n/ac normes
- Fréquence : 2,4 GHz et 5 GHz
- Puissance de transmission:
 - CE : <20 dBm (2,4 GHz) ; <23dBm (5.15GHz~5.35GHz); <30dBm (5.47GHz~5.725GHz)
- Sensibilité de réception :
 - 2,4 GHz :
 - 11ac VHT20_MCS0 :-96dBm, 11ac VHT20_MCS8 :-74dB
 - 11ac VHT40_MCS0 :-94dBm, 11ac VHT40_MCS9 :-70dB
 - 11ax HE20_MCS0 :-96dBm, 11ax HE20_MCS11 :-66dBm
 - 11ax HE40_MCS0 :-93dBm, 11ax HE40_MCS11 :-63dBm
 - 5 GHz :
 - 11ac VHT20_MCS0 :-97dBm, 11ac VHT20_MCS8 :-75dBm
 - 11ac VHT40_MCS0 :-94dBm, 11ac VHT40_MCS9 :-70dBm
 - 11ac VHT80_MCS0 :-91dBm, 11ac VHT80_MCS9 :-67dBm
 - 11ac VHT160_MCS0 :-88dBm, 11ac VHT160_MCS9 :-63dBm
 - 11ax HE20_MCS0 :-97dBm, 11ax HE20_MCS11 :-66dBm
 - 11ax HE40_MCS0 :-94dBm, 11ax HE40_MCS11 :-63dBm
 - 11ax HE80_MCS0 :-91dBm, 11ax HE80_MCS11 :-61dBm
 - 11ax HE160_MCS0 :-87dBm, 11ax HE160_MCS11 :-58dBm
- Fonction sans fil : activer/désactiver la radio sans fil, WMM, statistiques sans fil
- Sécurité sans fil : WPA/WPA2-Personal, WPA2/WPA3-Personal, WPA/WPA2-Enterprise

Caractéristiques

Logiciel

- **Type WAN** : IP dynamique/IP statique/PPPoE/PPTP (double accès)/L2TP (double accès)
- **Gestion** : contrôle d'accès, gestion locale, gestion à distance
- **DHCP** : serveur, liste de clients DHCP, réservation d'adresse
- **Transfert NAT** : transfert de port, déclenchement de port, UPnP, DMZ
- **DNS dynamique** : DynDns, NO-IP, TP-Link
- **Contrôle d'accès** : contrôle parental, contrôle de gestion local, liste d'hôtes, blanc Liste, liste noire
- **Sécurité du pare-feu** : pare-feu SPI, liaison d'adresses IP et MAC
- **Protocoles** : IPv4, IPv6
- **Réseau invité** : réseau invité 2,4 GHz, réseau invité 5 GHz
- **Serveur VPN** : OpenVPN, VPN PPTP

Autres

- **Certificat** :
CE, RoHS
- **Configuration requise**:
Internet Explorer 11+, Firefox 12.0+, Chrome 20.0+, Safari 4.0+ ou autre navigateur compatible JavaScript
Modem câble ou DSL (si nécessaire)
Abonnement auprès d'un fournisseur d'accès à Internet (pour l'accès à Internet)
- **Environnement**:
Température de fonctionnement : 0 ~40°C
Humidité de fonctionnement : 10 % à 90 % sans condensation
- **Contenu du colis**
Routeur sans fil Archer AX53
Adaptateur secteur
Câble Ethernet RJ45
Guide d'installation rapide



Pour plus d'informations, s'il vous plaît visitez

<http://www.tp-link.com/products/details/Archer-AX53.html>

ou scannez le QR code à gauche

† Les débits de signal sans fil maximum sont les débits physiques dérivés des spécifications de la norme IEEE 802.11. Le débit de données sans fil réel, la couverture sans fil et le nombre d'appareils connectés ne sont pas garantis et varieront en fonction des conditions du réseau, des limites du client et des facteurs environnementaux, y compris les matériaux de construction, les obstacles, le volume et la densité du trafic et l'emplacement du client. ‡ L'utilisation de 802.11ax (Wi-Fi 6) et de ses fonctionnalités, notamment OFDMA, HE160 et Target Wake Time, nécessite que les clients prennent en charge les fonctionnalités correspondantes. La bande passante de 160 MHz peut ne pas être disponible dans la bande de 5 GHz dans certaines régions/pays en raison de restrictions réglementaires. La réduction de puissance réelle par Target Wake Time peut varier en fonction des conditions du réseau, des limitations du client et des facteurs environnementaux. § Le livre blanc 802.11ax définit les modifications standardisées des couches physiques (PHY) IEEE 802.11 et de la couche de contrôle d'accès au support (MAC) IEEE 802.11 comme permettant au moins un mode de fonctionnement capable de prendre en charge une amélioration d'au moins quatre fois le débit moyen par station (mesurée au point d'accès au service de données MAC) dans un scénario de déploiement dense. HomeShield inclut le plan de base gratuit. Des frais s'appliquent pour le plan Pro. Visitez tp-link.com/homeshield pour plus d'informations * L'utilisation de MU-MIMO et/ou WPA3 nécessite que les clients prennent également en charge les fonctionnalités correspondantes.

**Ce routeur peut ne pas prendre en charge toutes les fonctionnalités obligatoires telles que ratifiées dans le projet 3.0 de la spécification IEEE 802.11AX.

*** D'autres mises à niveau logicielles pour la disponibilité des fonctionnalités peuvent être nécessaires. ©2022 TP-Link

Routeur Gigabit Wi-Fi 6 TP-Link AX3000 **Archer AX53**