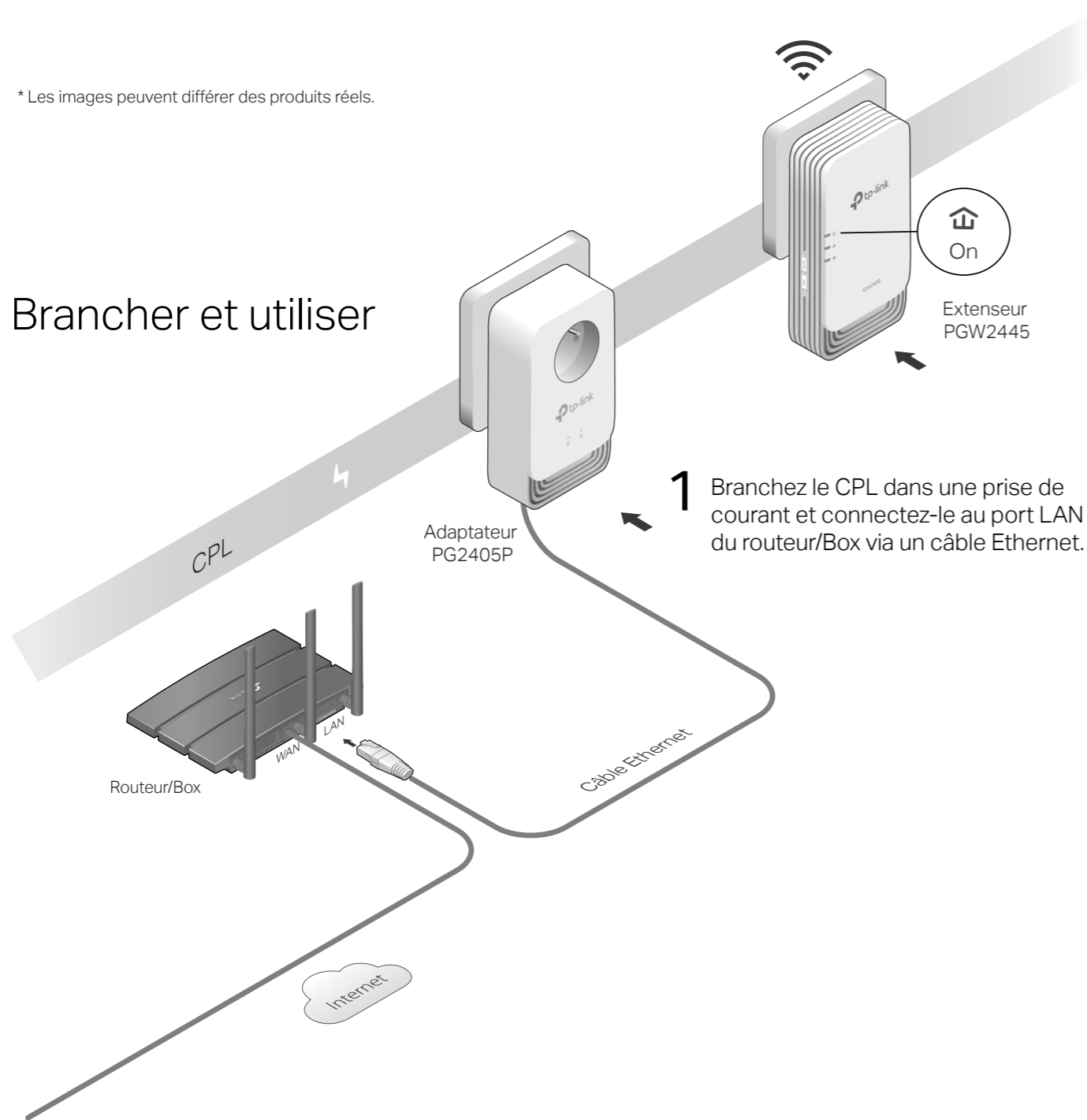


Guide d'installation rapide

* Les images peuvent différer des produits réels.

Brancher et utiliser



1 Branchez le CPL dans une prise de courant et connectez-le au port LAN du routeur/Box via un câble Ethernet.

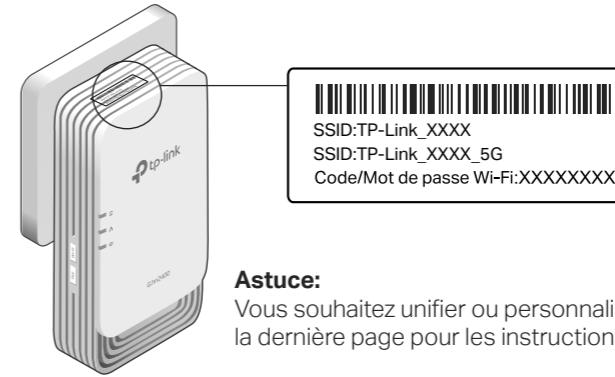
2 Branchez le CPL dans une prise de courant sur le même circuit électrique. Attendez que le voyant CPL du CPL devienne vert fixe.

Remarque : si le voyant ne s'allume pas en vert fixe, veuillez vous référer à FAQ > Q2.

3 Profitez !

Connectez vos appareils à Internet en utilisant le SSID (nom de réseau) et le mot de passe par défaut sur l'étiquette en haut du CPL.

! Les appareils CPL G.hn ne sont pas compatibles avec les appareils CPL HomePlug AV/AV2.

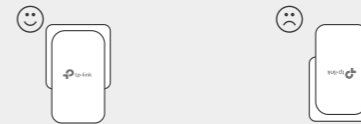


Astuce:

Vous souhaitez unifier ou personnaliser votre réseau ? Voir la dernière page pour les instructions.

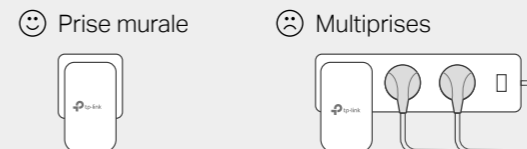
Attention

1. Utilisez le produit uniquement dans le sens vertical.



2. Branchez les appareils CPL dans des prises murales au lieu de multiprises.

Remarque: L'utilisation de la barrette d'alimentation affectera les performances du réseau ou entraînera même des coupures de connexion.



Unifiez vos réseaux WiFi via WPS

Copiez le SSID et le mot de passe de votre routeur/Box via WPS pour créer un réseau WiFi unifié dans toute votre maison.

Remarque: si votre routeur/CPL ne possède pas de bouton WPS, modifiez manuellement les paramètres WiFi du CPL via l'application tpPLC, l'utilitaire tpPLC ou l'interface Web.

- 1 Branchez l'extenseur CPL dans la même pièce que votre routeur/Box. Attendez que le voyant WiFi de l'extenseur CPL s'allume.
- 2 Appuyez sur le bouton WPS de votre routeur/Box. Dans les 2 minutes, appuyez sur le bouton WiFi de l'extenseur CPL pendant 1 seconde. Le voyant WiFi de l'extenseur CPL commence à clignoter. Lorsqu'il reste allumé, les paramètres WiFi sont copiés.

Remarque: si les paramètres WiFi ne sont pas copiés dans les 2 minutes, modifiez manuellement les paramètres WiFi l'extenseur CPL.

- 3 Déplacez l'extenseur CPL et profitez d'Internet à l'aide du SSID et du mot de passe de votre routeur/Box.



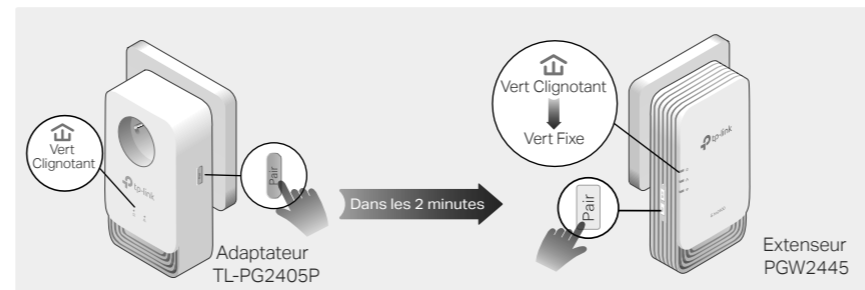
Créer un réseau CPL sécurisé par appairage

Remarque : vous ne pouvez coupler que deux appareils à la fois. Nous vous recommandons de brancher les appareils CPL les uns à côté des autres lors du couplage.

- 1 Appuyez sur le bouton Pair de l'adaptateur pendant 1 seconde. Son voyant CPL devrait commencer à clignoter.
Remarque: Si le voyant CPL ne clignote pas, appuyez à nouveau sur le bouton Pair.
- 2 (Dans les 2 minutes), appuyez sur le bouton Pair de l'extenseur CPL pendant 1 seconde. Son voyant CPL devrait commencer à clignoter.

- 3 Lorsque le voyant CPL de l'extenseur s'allume en vert fixe, un réseau CPL a été créé avec succès.

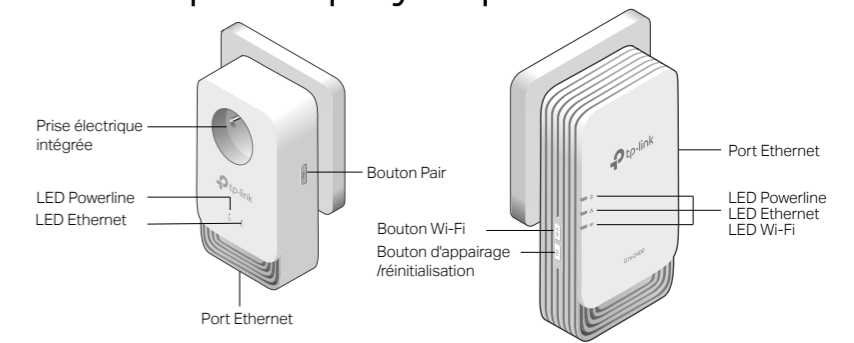
Remarque : pour ajouter d'autres appareils CPL, appuyez sur le bouton Jumeler de l'un des appareils CPL existants, puis appuyez sur le bouton Jumeler du nouvel appareil.



Synchroniser les paramètres WiFi avec plus de CPL

Si vous disposez de plusieurs extenseurs CPL, il vous suffit de les brancher et de les coupler au CPL existant pour rejoindre le réseau. Ensuite, les paramètres WiFi se synchroniseront automatiquement du CPL existant vers les nouveaux.

Description physique



LED	STATUS	DESCRIPTION
	Off	Le CPL est éteint.
Powerline	Vert clignotant	Rapidement : le CPL s'appaire ou met à jour le firmware. Lentement : le mode d'économie d'énergie est activé.* (Uniquement pour PG2405P)
	Orange Fixe	Le CPL n'est pas connecté à un réseau CPL.
	Vert Fixe	Le CPL est connecté à un réseau CPL.
	Ethernet	On/Off
Wi-Fi	On	La fonction sans fil est activée.
	Clignotant	Le CPL synchronise les paramètres du réseau sans fil.
	Off	La fonction WiFi est désactivée.

* Si l'appareil connecté au PG2405P est éteint ou inactif pendant plus de 5 minutes, le PG2405P passe automatiquement en mode d'économie d'énergie.

ARTICLE	DESCRIPTION
Bouton d'appairage /réinitialisation	Appuyez et maintenez enfoncé pendant 1 seconde pour configurer ou rejoindre un réseau CPL sécurisé. Appuyez sur le bouton Pair et maintenez-le enfoncé pendant au moins 6 secondes, puis relâchez le bouton pour réinitialiser le CPL aux paramètres par défaut.
Bouton WiFi	Appuyez pendant 1 seconde pour commencer à copier les paramètres WiFi du routeur/Box. Appuyez et maintenez pendant environ 5 secondes pour activer ou désactiver le WiFi.
Prise électrique intégrée	Utilisé comme prise de courant alternatif pour alimenter d'autres appareils. Il réduit également certains bruits électriques susceptibles d'interférer avec les performances de la ligne électrique.

Personnalisez votre réseau

tpPLC App

Pour une gestion facile via votre smartphone ou tablette, téléchargez l'application depuis l'App Store ou Google Play, ou scannez simplement le QR code.



Scanner pour télécharger



tpPLC App

Utilitaire tpPLC

Pour une gestion facile via votre ordinateur, téléchargez l'utilitaire sur la page d'assistance du produit à l'adresse www.tp-link.com/fr.

Remarque: Pour des instructions détaillées, reportez-vous au manuel de l'utilitaire sur la page d'assistance du produit.

Interface Web

Pour accéder à tous les paramètres, connectez-vous à un CPL WiFi et visitez <http://tplinkplc.net>.

Remarque: Pour des instructions détaillées, reportez-vous au manuel du produit sur la page d'assistance du produit.

Questions fréquemment posées

Q1. Comment réinitialiser mon adaptateur et mon CPL aux paramètres d'usine par défaut ?
R1. Appuyez sur le bouton Pair et maintenez-le enfoncé jusqu'à ce que tous les voyants s'éteignent puis se rallument.

Q2. Que dois-je faire si le voyant CPL n'est pas vert fixe ?
R1. Essayez une autre prise murale et assurez-vous que tous les appareils CPL sont sur le même circuit électrique.
R2. Essayez de configurer un réseau CPL par appariement. Reportez-vous à la section ci-dessus pour obtenir des instructions.
R3. Si le problème persiste, contactez notre support technique.

Q3. Que dois-je faire s'il n'y a pas de connexion Internet dans mon réseau CPL ?
R1. Assurez-vous que tous les CPL sont sur le même circuit électrique.
R2. Assurez-vous que les voyants CPL sont allumés en vert fixe sur tous vos appareils CPL. Si ce n'est pas le cas, coupez à nouveau tous les appareils.
R3. Assurez-vous que tous les appareils sont correctement et solidement connectés.
R4. Vérifiez si vous disposez d'une connexion Internet en connectant l'ordinateur directement au modem ou au routeur.

Q4. Que dois-je faire si un CPL correctement couplé ne se reconnecte pas après avoir été déplacé ?
R1. Assurez-vous que tous les CPL sont sur le même circuit électrique.
R2. Essayez à nouveau de jumeler le CPL et assurez-vous que le voyant CPL est vert fixe.
R3. Vérifiez les interférences possibles dues à une machine à laver, un climatiseur ou d'autres appareils électroménagers qui peuvent être trop proches de l'un des appareils CPL. Branchez l'appareil dans la prise électrique intégrée pour éliminer le bruit électrique si votre appareil CPL a une prise gigogne.

Pour bénéficier d'une assistance technique, d'informations sur la garantie, de services de remplacement, de guides d'utilisation et d'autres informations, veuillez visiter <https://www.tp-link.com/fr/support>, ou scanner simplement le QR code.



TP-Link par la présente déclare que cet appareil est conforme aux exigences essentielles et autres dispositions pertinentes des directives 2014/53/UE, 2009/125/CE, 2011/65/UE et (UE)2015/863. La déclaration CE de conformité originelle peut être trouvée à l'adresse <https://www.tp-link.com/en/ce>.

Information sur la sécurité

- Gardez l'appareil éloigné de l'eau, du feu, de l'humidité ou des environnements chauds.
- N'essayez pas de démonter, réparer ou modifier l'appareil. Si vous avez besoin de service, veuillez nous contacter.
- N'utilisez pas l'appareil là où les appareils WiFi ne sont pas autorisés.
- La prise de courant doit être installée près de l'équipement et doit être facilement accessible.
- Branchez les appareils CPL directement dans les prises murales mais pas dans les multiprises.
- Pour les appareils disposant d'une prise électrique femelle, il est recommandé de ne pas y brancher un appareil similaire mais de réserver à la fourniture d'électricité à d'autres appareils, préférez l'usage d'une multiprise à rallonge afin de limiter les interférences entre appareils.

Merci de lire et de suivre les instructions de sécurité ci-dessus avant d'utiliser l'appareil. Nous ne pouvons garantir qu'aucun accident ou dommage ne se produira en raison d'un usage incorrect de l'appareil. Merci d'utiliser cet appareil avec précaution, le non respect des consignes de sécurité est à vos risques et périls.