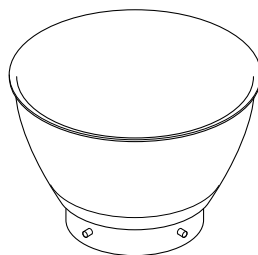


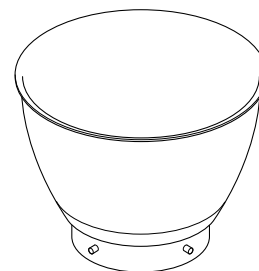
KENWOOD

KAB10.000BS , KAB50.00BS,
KAB50.00SS, KAB70.00SS

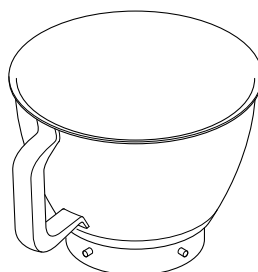
instructions
istruzioni
instrucciones
Bedienungsanleitungen
gebruiksaanwijzing
Instrukcja obsługi
instruções



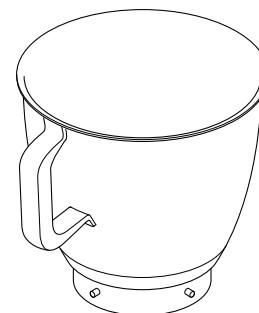
KAB10.000BS



KAB50.00BS



KAB50.00SS



KAB70.00SS

English	2
Nederlands	3
Français	4
Deutsch	5
Italiano	6
Português	7
Español	8
Dansk	9
Svenska	10
Norsk	11
Suomi	12
Türkçe	13
Česky	14
Magyar	15
Polski	16
Ελληνικά	17
Русский	18
Қазақша	19
Slovenčina	20
Українська	21
عربي	۲۲

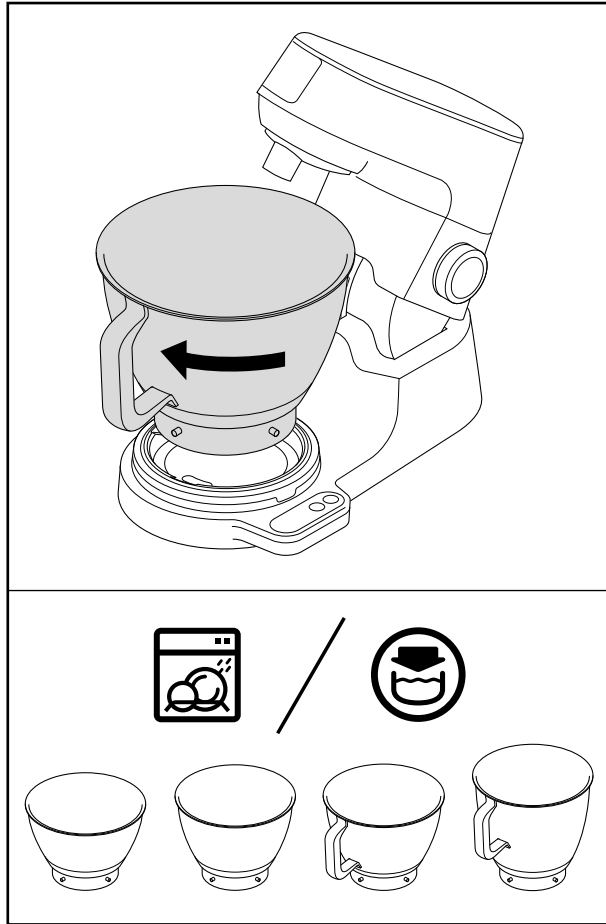
Kenwood Ltd

New Lane
Havant
Hampshire
PO9 2NH

kenwoodworld.com



English



The stainless steel bowls covered in this instruction manual are designed only to fit the models listed in the compatibility chart. To check the bowl compatibility for your stand mixer you will need your model number/type which can be located on the rating plate on the underside of the power unit.

Safety

- Keep away from heat sources - Do not use the bowl on a hob or in an oven.
- Never use a wire brush, steel wool or bleach to clean your stainless steel bowl. Use vinegar or a suitable descaler to remove limescale.
- Refer to your main Stand mixer instruction manual on the use of the bowl, its cleaning and if necessary, adjusting the height of the bowl tools.

TYPE KWL90 - The KAB70.00SS bowl does not have the warming feature. If you require the warming bowl you need to purchase KAB71.02SS.

Service and Customer Care

For Service and Customer Care information refer the main manual for your Stand Mixer model or visit www.kenwoodworld.com.

- Designed and engineered by Kenwood in the UK.
- Made in China.

Model	3.5L	5L	5L	7L
	KAB10.00BS	KAB50.00BS	KAB50.00SS	KAB70.00SS
TYPE KVC65 Chef	✓	✓	✓	✗
TYPE KVL65 XL	✗	✓	✓	✓
TYPE KVC85 Chef	✓	✓	✓	✗
TYPE KVL85 XL	✗	✓	✓	✓
TYPE KWL90 XL	✗	✓	✓	✓

Français

Avant de lire, veuillez déplier la première page contenant les illustrations

Les bols en acier inoxydable présentés dans ce manuel d'instructions sont conçus uniquement pour s'adapter aux modèles mentionnés dans le tableau de compatibilité. Pour vérifier la compatibilité de la cuvette de votre robot pâtissier multifonction, vous aurez besoin du numéro/type de votre modèle, qui se trouve sur la plaque signalétique située sous le bloc d'alimentation.

Sécurité

- Tenir à l'écart des sources de chaleur - ne pas utiliser le bol sur une plaque de cuisson ou dans un four.
- N'utilisez jamais une brosse à récurer, de la laine d'acier ni de la javel pour nettoyer votre bol en acier inoxydable. Utilisez du vinaigre ou un détartrant adapté pour retirer les traces de calcaire.
- Reportez-vous au manuel d'utilisation de votre robot pâtissier multifonction concernant l'utilisation du bol, son nettoyage et, au besoin, le réglage de la hauteur des accessoires du bol.

TYPE KWL90 - Le bol KAB70.00SS n'a pas de fonction chauffante. Si vous avez besoin du bol chauffant, vous devez acheter le KAB71.02SS.

Service après-vente

Pour obtenir des informations concernant le service après-vente, consultez le manuel principal pour votre modèle de robot pâtissier multifonction ou consultez le site www.kenwoodworld.com.

- Conçu et développé par Kenwood au Royaume-Uni.
- Fabriqué en Chine.