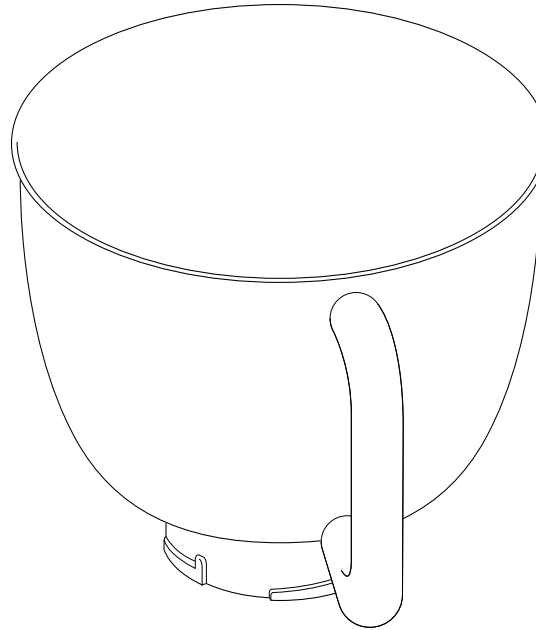


KENWOOD

KXT750SS

instructions
istruzioni
instrucciones
Bedienungsanleitungen
gebruiksaanwijzing
Instrukcja obsługi
instruções



English	2
Nederlands	3
Français	4
Deutsch	5
Italiano	6
Português	7
Español	8
Dansk	9
Svenska	10
Norsk	11
Suomi	12
Türkçe	13
Česky	14
Magyar	15
Polski	16
Ελληνικά	17
Русский	18
Қазақша	19
Slovenčina	20
Українська	21
عربي	۲۲

Kenwood Ltd

New Lane
Havant
Hampshire
PO9 2NH

kenwoodworld.com



English

The KXT750SS stainless steel bowl has been designed for use on TYPE KMX75/ TYPE KMX76 stand mixer Ver: A Models only. To check which model Stand Mixer you have, check the rating plate on the underside of your machine.

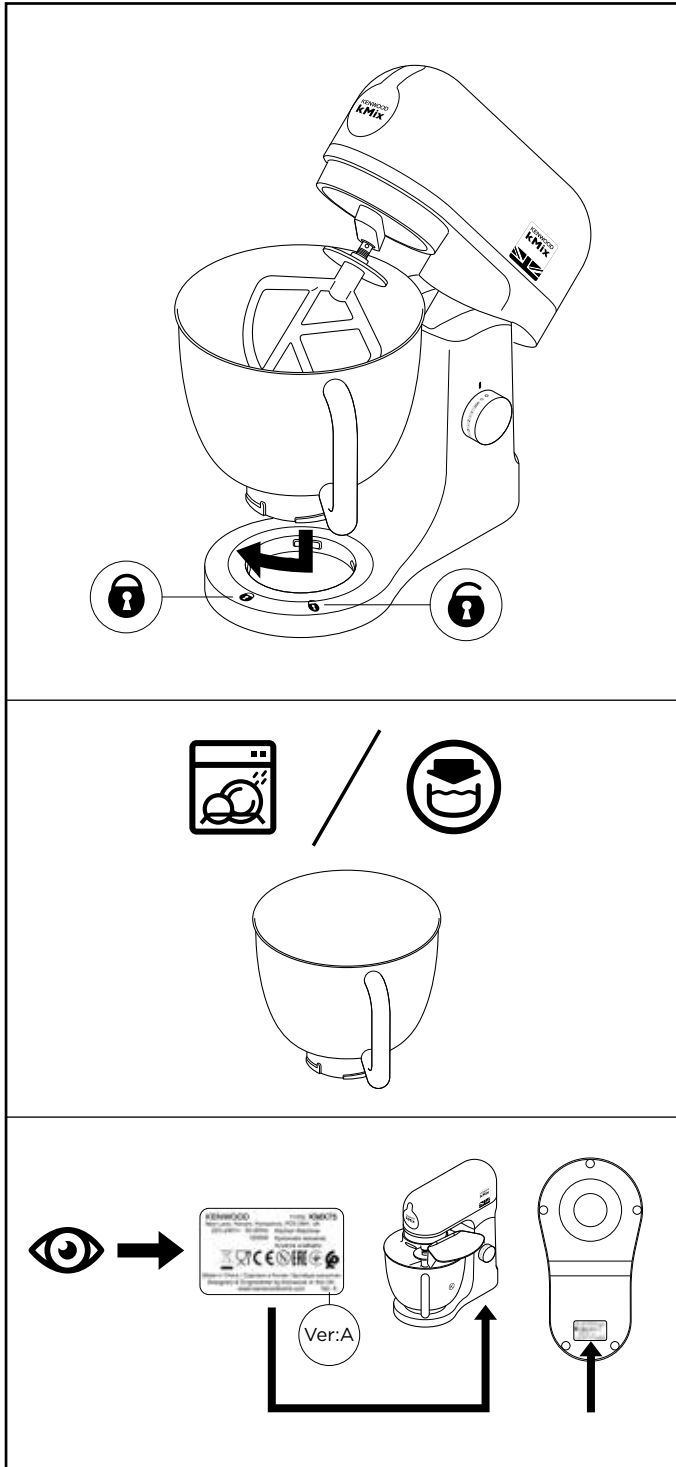
Safety

- Keep away from heat sources - Do not use the bowl on a hob or in an oven.
- Never use a wire brush, steel wool or bleach to clean your stainless steel bowl. Use vinegar or a suitable descaler to remove limescale.
- Refer to your main Stand mixer instruction manual on the use of the bowl, its cleaning and if necessary, adjusting the height of the bowl tools.

Service and Customer Care

For Service and Customer Care information refer the main manual for your Stand Mixer model or visit www.kenwoodworld.com.

- Designed and engineered by Kenwood in the UK.
- Made in China.



Nederlands

Vouw de voorpagina a.u.b. uit voordat u begint te lezen. Op deze manier zijn de afbeeldingen zichtbaar

De KXT750SS roestvrijstalen kom is uitsluitend bedoeld voor gebruik met de TYPE KMX75/ TYPE KMX76 staande mixermodellen versie A. Controleer het typeplaatje aan de onderkant van de machine om te controleren welk keukenmachinemodel u hebt.

Veiligheid

- Uit de buurt van hittebronnen houden: zet de mengkom niet op een fornuis of in een oven.
- Gebruik nooit een staalborstel, staalwol of bleekmiddel om uw roestvrijstalen kom te reinigen. Gebruik azijn of een geschikt ontkalkingsmiddel om kalkaanslag te verwijderen.
- Zie de gebruiksaanwijzingen van de keukenmachine zelf voor het gebruik en reinigen van de kom, en om zo nodig de stand van de komhulpstukken aan te passen.

Onderhoud en klantenservice

Voor informatie over onderhoud en klantenservice, raadpleegt u de gebruiksaanwijzing van de keukenmachine zelf of gaat u naar www.kenwoodworld.com.

- Ontworpen en ontwikkeld door Kenwood in het VK.
- Vervaardigd in China.

Français

Avant de lire, veuillez déplier la première page contenant les illustrations

Le bol en acier inoxydable KXT750SS a été conçu pour être utilisé sur un sur le robot TYPE KMX75/TYPE KMX76, uniquement la version du modèle A.

Pour vérifier le modèle de robot pâtissier multifonction dont vous disposez, consultez la plaque signalétique sous votre robot.

Sécurité

- Tenir à l'écart des sources de chaleur - ne pas utiliser le bol sur une plaque de cuisson ou dans un four.
- N'utilisez jamais une brosse à récurer, de la laine d'acier ni de la javel pour nettoyer votre bol en acier inoxydable. Utilisez du vinaigre ou un détartrant adapté pour retirer les traces de calcaire.
- Reportez-vous au manuel d'utilisation de votre robot pâtissier multifonction concernant l'utilisation du bol, son nettoyage et, au besoin, le réglage de la hauteur des accessoires du bol.

Service après-vente

Pour obtenir des informations concernant le service après-vente, consultez le manuel principal pour votre modèle de robot pâtissier multifonction ou consultez le site www.kenwoodworld.com.

- Conçu et développé par Kenwood au Royaume-Uni.
- Fabriqué en Chine.

Deutsch

Vor dem Lesen bitte die Titelseite mit den Illustrationen auseinanderfalten

Die Edelstahlschüssel KXT750SS ist ausschließlich zur Verwendung mit den Küchenmaschinenmodellen Ver: A TYPE KMX75 und TYPE KMX76 bestimmt.

Welches Küchenmaschinenmodell Sie haben, entnehmen Sie bitte dem Typenschild auf der Unterseite Ihrer Maschine.

Sicherheit

- Von Hitzequellen fernhalten – Die Schüssel nicht auf dem Herd oder im Backofen verwenden.
- Die Schüssel aus Edelstahl niemals mit einer Drahtbürste, Stahlwolle oder Bleichmittel reinigen. Kalkablagerungen mit Essig oder einem geeigneten Entkalkungsmittel entfernen.
- Zur Benutzung der Schüssel, zu ihrer Reinigung und zur Höhenverstellung der Röhrelemente (falls erforderlich) sehen Sie bitte die Hauptbedienungsanleitung Ihrer Küchenmaschine.

Kundendienst und Service

Für Angaben zum Kundendienst und Service sehen Sie bitte die Hauptbedienungsanleitung Ihres Küchenmaschinenmodells oder besuchen Sie www.kenwoodworld.com.

- Gestaltet und entwickelt von Kenwood GB.
- Hergestellt in China.

Italiano

Prima di leggere questo manuale si prega di aprire la prima pagina, al cui interno troverete le illustrazioni

La ciotola in acciaio inossidabile KXT750SS è stata progettata per essere utilizzata solo sui modelli TYPE KMX75/TYPE KMX76 Ver: A. Per verificare quale sia il proprio modello di impastatrice, controllare la targhetta sulla parte inferiore della macchina.

Sicurezza

- Tenere lontano da fonti di calore - Non utilizzare la ciotola su un piano cottura o in un forno.
- Non usare mai una spazzola metallica, lana d'acciaio o candeggina per pulire la ciotola in acciaio inossidabile. Per rimuovere il calcare, usare aceto o un decalcificante adatto.
- Fare riferimento al manuale di istruzioni principale della Kitchen Machine per quanto riguarda l'uso della ciotola, la sua pulizia e, se necessario, la regolazione dell'altezza degli utensili della ciotola.

Manutenzione e assistenza tecnica

Per informazioni sul servizio e assistenza clienti, consultare il manuale principale della Kitchen Machine o visitare il sito www.kenwoodworld.com.

- Disegnato e progettato da Kenwood nel Regno Unito.
- Prodotto in Cina.

Português

Antes de ler, por favor desdobre a primeira página, que contém as ilustrações

A taça em aço inoxidável Modelo KXT750SS foi concebida para ser usada apenas nos modelos de Máquina de Cozinha TYPE KMX75/TYPE KMX76, Versão: Modelos A.

Pode confirmar o Modelo da sua Máquina de Cozinha na placa que se encontra por baixo da máquina.

Segurança

- Mantenha-se afastado/a de fontes de calor - Não utilize a taça num fogão ou num forno.
- Nunca use uma escova metálica, esfregão de aço ou lixívia para limpar a sua taça de aço inoxidável. Utilize vinagre ou um descalsificador apropriado para remover o calcário.
- Consulte o manual de instruções principal da sua Máquina de Cozinha sobre como utilizar e limpar a taça e se necessário como ajustar a altura dos utensílios dentro da taça.

Assistência e cuidados ao cliente

Para obter informações sobre Assistência Técnica e Serviço de Apoio ao Cliente, consulte o manual principal do modelo da sua Máquina de Cozinha ou visite o site www.kenwoodworld.com.

- Concebido e projectado no Reino Unido pela Kenwood.
- Fabricado na China.

Español

Antes de leer, por favor despliegue la portada que muestra las ilustraciones

El bol de acero inoxidable KXT750SS se ha diseñado para usarse en el robot de cocina TYPE KMX75/ TYPE KMX76 vers.: modelos A únicamente.

Para comprobar qué modelo de robot de cocina tiene, revise la placa de características en la parte inferior del aparato.

Seguridad

- Manténgalo alejado de fuentes de calor - No utilice el bol en una placa de cocina o en un horno.
- No utilice nunca un cepillo metálico, un estropajo de aluminio ni lejía para limpiar su bol de acero inoxidable. Use vinagre o un producto antical adecuado para eliminar las incrustaciones de cal.
- Consulte el manual de instrucciones principal de su robot de cocina sobre el uso del bol, su limpieza y, en caso necesario, el ajuste de la altura de los utensilios del bol.

Servicio técnico y atención al cliente

Para obtener información sobre el servicio técnico y la atención al cliente, consulte el manual principal de su modelo de robot de cocina o visite www.kenwoodworld.com.

- Diseñado y creado por Kenwood en el Reino Unido.
- Fabricado en China.

Dansk

Inden brugsanvisningen læses, foldes forsiden med illustrationerne ud

KXT750SS rustfri stålskål er beregnet til brug på køkkenmaskine
TYPE KMX75/TYPE KMX76: Kun A-modeller.

For at kontrollere, hvilken model din køkkenmaskine er, skal du
kontrollere typeskiltet på undersiden af maskinen.

Sikkerhed

- Hold afstand til varmekilder – brug ikke skålen på komfuret eller i ovnen.
- Brug aldrig en stålbørste, ståluld eller klor til at rengøre din rustfri stålskål med. Brug eddike eller en egnet afkalker til fjernelse af kalk.
- Se køkkenmaskinens hovedbrugsanvisning vedrørende brug af skålen, rengøring af den og om nødvendigt justering af skålredskabernes højde.

Service og kundepleje

Angående oplysninger om service og kundepleje henvises til køkkenmaskinemodellens hovedbrugsanvisning, eller besøg www.kenwoodworld.com.

- Designet og udviklet af Kenwood i Storbritannien.
- Fremstillet i Kina.

Svenska

Vik ut framsidan med illustrationerna innan du börjar läsa

Den rostfria skålen KXT750SS kan endast användas med köksmaskiner av följande modeller: TYPE KMX75/ TYPE KMX76 ver. A.

Du kan kontrollera vilken köksmaskin du har genom att titta på märkplattan på maskinens undersida.

Säkerhet

- Ska hållas borta från värmekällor - använd inte skålen på spisen eller i ugnen.
- Använd aldrig stålborste, stålull eller blekmedel vid rengöring av den rostfria skålen. Kalkavlagringar kan avlägsnas med ättika eller lämpligt avkalkningsmedel.
- Se instruktionsmanualen för köksmaskinen om hur skålen används, dess rengöring och eventuell justering av höjden för skålens redskap.

Service och kundtjänst

Se huvudmanualen för din modell av köksmaskin eller besök www.kenwoodworld.com för information om service och kundtjänst.

- Konstruerad och utvecklad av Kenwood i Storbritannien.
- Tillverkad i Kina.

Norsk

Før du leser dette, brett ut framsiden som viser illustrasjonene

KXT750SS bolle i rustfritt stål er designet for bruk på TYPE KMX75/
TYPE KMX76 kjøkkenmaskin Ver: Kun A-modeller.

Hvis du vil kontrollere hvilken kjøkkenmaskin modell du har, kontroller på typeskiltet på undersiden av maskinen.

Sikkerhet

- Bollen må holdes unna varmekilder –må ikke brukes på kokeplate eller i ovnen.
- Bruk aldri stålbørste, stålull eller klorin til å rengjøre bollen av rustfritt stål. Bruk eddik eller annet avkalkingsmiddel til å fjerne kalkavleiringer.
- Se instruksjonshåndboken for kjøkkenmaskinen vedrørende bruk av bollen, rengjøring og eventuelt justering av høyden på bolleredskapene.

Service og kundetjeneste

For informasjon om service og kundestøtte, se hovedhåndboken for kjøkkenmaskinmodellen eller gå inn på www.kenwoodworld.com.

- Designet og utviklet av Kenwood i Storbritannia.
- Laget i Kina.

Suomi

Ennen ohjeiden lukemista taita etusivu auki, jotta näet kuvitukset

Ruostumattomasta teräksestä valmistettu KXT750SS-kulho on suunniteltu käytettäväksi ainoastaan KMX75/KMX76 -tyyppisten yleiskoneiden A-mallin versioiden kanssa.

Voit tarkistaa keittiökoneesi mallin koneen pohjassa olevasta arvokilvestä.

Turvallisuus

- Pidä kulho kaukana lämmönlähteistä. Älä käytä sitä liedellä tai uunissa.
- Älä puhdista ruostumattomasta teräksestä valmistettua kulhoa teräsharjan tai -villan avulla. Älä käytä valkaisuaineita. Poista kalkkikerrostumat etikalla.
- Kulhon käyttämisestä, puhdistamisesta ja sen korkeuden säätämisestä tarvittaessa on lisätietoja varsinaisen keittiökoneen käyttöohjeessa.

Huolto ja asiakaspalvelu

Katso huolto- ja asiakaspalvelutiedot keittiökonemallisi käyttöohjeesta tai sivustosta www.kenwoodworld.com.

- Kenwood on suunnitellut ja muotoillut Iso-Britanniassa.
- Valmistettu Kiinassa.

Türkçe

Okumaya başlamadan önce ön kapağı açınız ve açıklayıcı resimlere bakınız

KXT750SS paslanmaz çelik kase TYPE KMX75/ TYPE KMX76 ayaklı mikser Ver: A Modellerinde kullanım için dizayn edilmiştir. Hangi Mutfak Robotu modeline sahip olduğunuzu kontrol etmek için, cihazınızın altındaki anma değer plakasına bakın.

Güvenlik

- Isı kaynaklarından uzak tutun - Kaseyi ocak ızgarasında veya fırında kullanmayın.
- Paslanmaz çelik tencerenizi temizlemek için hiçbir zaman tel fırça, sert yün veya çamaşır suyu kullanmayın. Kireç temizliği için sirke veya uygun kireç çözücü kullanın.
- Kasenin kullanımı, temizliği ve gerekirse kase aletlerinin yüksekliğinin ayarlanması için asıl Mutfak Robotu kullanma kılavuzuna bakın.

Servis ve müşteri hizmetleri

Servis ve Müşteri Hizmetleri bilgisi için asıl Mutfak Robotu modelinizin kılavuzuna bakın veya www.kenwoodworld.com adresini ziyaret edin.

- Kenwood tarafından İngiltere'de dizayn edilmiş ve geliştirilmiştir.
- Çin'de üretilmiştir.

Česky

Před čtením rozložte přední stránku s ilustrací

Nerezová mísa KXT750GL byla navržena k použití pouze s modely Ver: A kuchyňských robotů TYPE KMX75/ TYPE KMX76.

Model kuchyňského robota si můžete ověřit na štítku na spodní straně přístroje.

Bezpečnost

- Chraňte před vysokou teplotou - nepoužívejte nádobu na varné desce nebo v troubě.
- K čištění nerezové mísy nepoužívejte drátěný kartáč, drátěnku ani bělicí prostředky. K odstranění vodního kamene použijte vhodný prostředek nebo ocet.
- Pokyny k použití a čištění nádoby a k případnému nastavení výšky nástrojů pro nádobu najdete v hlavním návodu k použití pro kuchyňský robot.

Servis a údržba

Informace o servisu a údržbě najdete v hlavním návodu k použití pro kuchyňský robot nebo na webu www.kenwoodworld.com.

- Zkonstruováno a vyvinuto společností Kenwood ve Velké Británii.
- Vyrobeno v Číně.

Magyar

A használati utasítás olvasása közben hajtsa ki az első oldalt, hogy az illusztrációk is láthatók legyenek.

A KXT750SS rozsdamentes acél keverőedény kizárólag a TYPE KMX75/ TYPE KMX76 (Ver: A) konyhagépekhez használható. A konyhagép típusának megnevezése megtalálható a gép alján az adattáblán.

Első a biztonság

- Óvja a közvetlen hőhatástól – ne használja az edényt főzőlapon vagy sütőben.
- A rozsdamentes acél keverőedény tisztításánál soha ne használjon drótkefét, fém dörzsszivacsot vagy fehérítőszert. A vízkő eltávolításához használjon ecetet vagy megfelelő vízkőoldó szert.
- Az edény használatáról és tisztításáról bővebben a konyhagép használati utasításában olvashat. Ha szükséges, állítsa be a keverőszárak magasságát.

Szerviz és vevőszolgálat

A szervizeléssel és az ügyfélszolgálattal kapcsolatban olvassa el a konyhagép használati utasítását vagy látogasson el a www.kenwoodworld.com webhelyre.

- Tervezte és fejlesztette a Kenwood az Egyesült Királyságban.
- Készült Kínában.

Polski

Przed czytaniem prosimy rozłożyć pierwszą stronę, zawierającą ilustracje

Miska KXT750SS ze stali nierdzewnej przeznaczona jest wyłącznie do użytku następującymi modelami miksera stojącego: TYPE KMX75/TYPE KMX76 wersja A.

Model posiadanego miksera Kitchen Machine można sprawdzić na tabliczce znamionowej na spodzie urządzenia.

Bezpieczeństwo obsługi

- Trzymać z dala od źródeł ciepła – miski nie wolno stosować do gotowania na kuchenkach i płytach grzejnych ani do pieczenia w piekarniku.
- Do czyszczenia miski ze stali nierdzewnej nie używać szczoteczek drucianych, druciaków ani środków wybielająco-dezynfekujących. Aby usunąć kamienny osad, stosować ocet lub odpowiedni preparat do usuwania kamienia.
- Dodatkowe informacje na temat sposobów użytkowania i czyszczenia miski oraz regulowania wysokości używanych z nią przyborów znajdują się w głównej instrukcji obsługi robota Kitchen Machine, do którego jest przeznaczona.

Serwis i punkty obsługi klienta

Informacje serwisowe oraz dotyczące obsługi klienta można znaleźć w głównej instrukcji obsługi robota Kitchen Machine, do którego przeznaczona jest nasadka, lub na stronie www.kenwoodworld.com.

- Zaprojektowała i opracowała firma Kenwood w Wielkiej Brytanii.
- Wyprodukowano w Chinach.

Ελληνικά

Ξεδιπλώστε την μπροστινή σελίδα όπου παρέχεται η εικονογράφηση

Το ανοξείδωτο μπολ KXT750SS έχει σχεδιαστεί για χρήση αποκλειστικά με τα μοντέλα κουζίνομηχανής TYPE KMX75/ TYPE KMX76 Ver: A.

Για να δείτε ποιο μοντέλο Κουζίνομηχανής διαθέτετε, ελέγξτε την πινακίδα τεχνικών χαρακτηριστικών που βρίσκεται στο κάτω μέρος της συσκευής σας.

Ασφάλεια

- Κρατήστε το μακριά από πηγές θερμότητας - Μην χρησιμοποιείτε το μπολ επάνω σε εστία ή στο φούρνο.
- Μην χρησιμοποιείτε ποτέ συρμάτινη βούρτσα, σύρμα κουζίνας ή λευκαντικό για να καθαρίσετε το ανοξείδωτο μπολ σας. Χρησιμοποιείτε ξύδι ή κατάλληλο καθαριστικό αλάτων για να αφαιρείτε τα άλατα.
- Ανατρέξτε στο βασικό βιβλίο οδηγιών της Κουζίνομηχανής σας σχετικά με τη χρήση και τον καθαρισμό του μπολ και, εάν είναι απαραίτητο, σχετικά με τη ρύθμιση του ύψους των εργαλείων του μπολ.

Σέρβις και εξυπηρέτηση πελατών

Για πληροφορίες σχετικά με το Σέρβις και την Εξυπηρέτηση πελατών, ανατρέξτε στο βασικό βιβλίο οδηγιών για το μοντέλο της Κουζίνομηχανής σας ή επισκεφθείτε τη διαδικτυακή τοποθεσία www.kenwoodworld.com.

- Σχεδιάστηκε και αναπτύχθηκε από την Kenwood στο Ηνωμένο Βασίλειο.
- Κατασκευάστηκε στην Κίνα.

Русский

См. иллюстрации на передней странице

Чаша из нержавеющей стали KXT750SS предназначена для использования только с моделями кухонных машин TYPE KMX75/TYPE KMX76 версии А.

Чтобы узнать, какой моделью кухонной машины вы пользуетесь, ознакомьтесь с табличкой с техническими характеристиками, расположенной на нижней панели машины.

Меры безопасности

- Храните вдали от источников тепла. Не используйте чашу на плите или в духовке.
- Не используйте проволочную щетку, металлическую мочалку или отбеливатель для чистки емкости из нержавеющей стали. Для удаления известкового налета используйте уксус или подходящее средство для удаления накипи.
- По вопросам использования чаши, ее чистке и, при необходимости, регулировке высоты инструментов для чаши обратитесь к основному руководству по эксплуатации Вашей кухонной машины.

Обслуживание и забота о покупателях

Информацию об обслуживании и технической поддержке Вы найдете в основном руководстве по эксплуатации Вашей модели кухонной машины или на сайте www.kenwoodworld.com.

- Спроектировано и разработано компанией Kenwood, Соединенное Королевство.
- Сделано в Китае.

Қазақша

Алдыңғы беттегі суреттерді жазыңыз

Тот баспайтын болаттан жасалған KXT750SS тостағаны тек А нұсқасына жататын TYPE KMX75/ TYPE KMX76 планетарлық миксерінде пайдалануға арналған.

Сіздегі Kitchen Machine үлгісін тексеру үшін машинаңыздың астындағы төлқұжат тақтайшасын қараңыз.

Қауіпсіздік

- Қыздыру көздерінен алыс ұстаңыз - тостағанды плита не пеш үстіне қоймаңыз.
- Ешқашан металл қылшақты, болат жөкені немесе ағартқышты тот баспайтын болат тостағанды жуу үшін қолданбаңыз. Тұрып қалған қақты алу үшін сірке қышқылын немесе тиісті қаққа қарсы құралды пайдаланыңыз.
- Тостағанды пайдалану, оны тазалау және қажет болса, тостаған құралдарының биіктігін реттеу үшін негізгі Kitchen Machine нұсқаулығын қараңыз.

Қызмет көрсету және тұтынушыларға кеңес

Сервис және клиенттерге қызмет көрсету туралы ақпаратты Kitchen Machine моделінің негізгі нұсқаулығынан қараңыз немесе www.kenwoodworld.com сайтына кіріңіз.

- Біріккен Корольдіктегі Kenwood компаниясы жобалаған және жасап шығарған.
- Қытайда жасалған.

Slovenčina

Otvorte ilustrácie z titulnej strany.

Misa z nehrdzavejúcej ocele KXT750SS bola navrhnutá pre použitie iba na stojanovom mixéri TYPE KMX75/KMX76 verzia: A.

Ak chcete skontrolovať, ktorý model kuchynského robota máte, skontrolujte typový štítok na spodnej strane stroja.

Bezpečnosť

- Udržujte mimo zdrojov tepla - misu nepoužívajte na varnej platni ani v rúre.
- Na čistenie nádoby z nehrdzavejúcej ocele nikdy nepoužívajte drôtenú kefu, drôtenku ani bielidlo. Na odstraňovanie vodného kameňa použite ocot alebo vhodný prostriedok na odstraňovanie vodného kameňa.
- Informácie o používaní misy, jej čistení a v prípade potreby o nastavení výšky nástrojov misy nájdete v hlavnej príručke ku kuchynskému robotu.

Servis a starostlivosť o zákazníkov

Informácie o servise a starostlivosti o zákazníka nájdete v hlavnej príručke ku kuchynskému robotu alebo navštívte webovú stránku www.kenwoodworld.com.

- Navrhla a vyvinula spoločnosť Kenwood v Spojenom kráľovstve.
- Vyrobené v Číne.

Українська

Будь ласка, розгорніть першу сторінку з малюнками

Чаша з нержавіючої сталі KXT750SS призначена для використання лише з моделями стаціонарних міксерів TYPE KMX75 / TYPE KMX76 версії: А.

Щоб дізнатися, яка у вас модель кухонного комбайна, перевірте паспортну табличку на нижньому боці комбайна

Заходи безпеки

- Тримайте подалі від джерел тепла: не використовуйте чашу на варильній поверхні та в духовці.
- Ніколи не використовуйте дротяну щітку, металевий віхоть або відбілювальний засіб для чищення чаші із нержавіючої сталі. Для видалення нальоту використовуйте оцет або відповідний засіб для усунення накипу.
- Інформацію про використання й чищення чаші та, в разі потреби, регулювання висоти її насадок див. в основній інструкції з експлуатації кухонної машини.

Обслуговування та ремонт

Інформацію про обслуговування та ремонт див. в основній інструкції з експлуатації вашої моделі кухонної машини або на веб-сайті www.kenwoodworld.com.

- Спроектовано та розроблено компанією Kenwood, Сполучене Королівство.
- Зроблено в Китаї.

عربي

قبل القراءة، الرجاء قلب الصفحة الأولى لعرض الصور

تم تعويض المقياس المتناظر للمصنعة دأصلاً موالاد المقفال KMX750SS
مستخدم مع الماكالمه خيطالم زاجهم تازارطTYPE/TYPE KMX75
KMX76 الإصدار: A فقط
قترح لمن قدالموجو فينصالتة تحك، راجعي لويلد للمالكالمه خيطالم زاجه زارط
يلفالس بناجي اللعمن. لenzاجه

السلامة

- تحفظ بعيداً عن مصادر الحرارة - لا تستخدم في السلطانية على الموقد أو في الفرن.
- يحظر استخدام فرشاة من السلك أو الصوف المعدني أو مواد التبييض عند تنظيف الوعاء المصنوع من الصلب عديم الصدأ. استخدم الخل أو مزيج ترسبات مناسب لإزالة الطبقة الجيرية.
- ارجعي إلى دليل التعليمات الرئيسي لجهاز المطبخ المتكامل حول استخدام السلطانية وتنظيفها؛ وإذا لزم الأمر، قومي بتعديل ارتفاع أدوات السلطانية.

الصيانة ورعاية العملاء

للحصول على معلومات حول الصيانة وخدمة العملاء، راجعي الدليل الرئيسي لطراز جهاز المطبخ المتكامل أو قومي بزيارة الموقع الإلكتروني www.kenwoodworld.com.

- تمت الأعمال الهندسية والتصميم من قبل شركة Kenwood في المملكة المتحدة.
- صنع في الصين.