



Robot de la COLLECTION GO

Robot compact au corps en métal, il est doté d'un bol de 4L et d'un variateur de vitesse (6 vitesses + Pulse) disposé sur le dessus du robot.

Véritable robot pâtissier, il est doté du mouvement planétaire et est livré avec un kit pâtisserie en métal (pétrin, fouet, batteur).

Le couvercle anti-projections, avec cuillère de mesure intégrée, permet de cuisiner proprement et en toute sécurité.

Le Kenwood Go propose 2 accessoires en option : un blender personnel et un mini-hachoir.

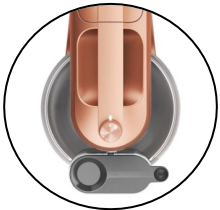
800 W. Coloris pêche

LES PLUS PRODUITS



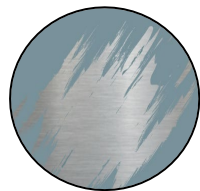
La taille parfaite

Haut de 30cm, il s'adapte à toutes les cuisines et s'ouvre sous les placards en hauteur.



Facile à utiliser

La commande frontale permet de gagner de la place sur le plan de travail.



La robustesse Kenwood

Corps en métal robuste et stable avec rangement du cordon intégré



Emportez-le partout

Poignée de transport pour faciliter les déplacements et le rangement

PREPARATION CULINAIRE

ROBOT PATISSIER

GO

KZM35.000RD

CARACTERISTIQUES TECHNIQUES

- 800 W
- Corps en métal
- 2 sorties pour accessoires
- Bol en inox de 4 L
- Mouvement planétaire
- Variateur de vitesse électronique
- Démarrage progressif
- Fonction Pulse
- Kit pâtisserie en métal : fouet, batteur, pétrin
- Couvercle anti-projections rotatif
- Cuillère de mesure
- Ouverture assistée de la tête
- Poignée de transport
- Range cordon
- 2 accessoires compatibles : blender personnel et mini-hachoir
- Coloris pêche
- Collection GO



MERCHANDISING DISPONIBLE

- Packshot
- Notice
- Présentoir
- ilv



DONNEES LOGISTIQUES

Dimensions produit (cm)	33,5P X 18L X 30H
Poids Net (kg)	6,3
Dimensions emballage (cm)	43,5L x 28P x 37,5H
Poids Brut (kg)	8,13
Colisage	1
Code SAP	0W20011511
Code EAN	5011423008370



KENWOOD