

# ZV-E1

## L'expérience ultime de la création de contenu

A la croisée des mondes, le ZV-E1 reprend le cœur de la fonction vidéo d'un Alpha 7SIII et d'une FX3, dans un boîtier plus compact et léger, disposant des fonctions incontournables Vlog issues de la série ZV ainsi que de nouvelles fonctions innovantes pilotées par la puce « IA » intégrée.



Exmor R  
CMOS Sensor

BIONZ XR



En situation avec la  
Poignée-trépied  
Bluetooth  
GP-VPT2BT



Dessus : griffe flash porte accessoires et micro intégré 3 capsules digitales



Connecteurs : entrée micro, sortie casque, micro HDMI, USB-C PD, et slot carte SD UHS-II



Arrière : écran orientable tactile et accès boutons et molettes + menu vlog

### ZV-E1

#### Vidéo expert & Vlog

**Capteur plein format  
Jusqu'à 409600 ISO  
4K 60p  
(jusqu'à 120p via firmware)**

**Puce IA intégrée  
Fct Vlog avancées  
Stabilisation améliorée**

- Processeur BionZ XR (double processeur) 8x plus puissant
- Capteur 12 Mp Rétro-Eclairé (BSI) de 40 à 409600 ISO
- 4K 4:2:2 60p 10 Bit en interne avec AF (120p par firmware)
- Fonctions Vlog : présentation produit, bokeh switch
- Puce IA intégrée : Recadrage auto, recadrage stabilisé
- Triple stabilisation d'image mécanique + 2 électroniques
- AF plus rapide couv. 92% (759pts) Eye AF, Tracking tactile
- Écran arrière orientable latéral tactile + menu vlog
- Audio digital avec sélection de la directivité
- Wi-Fi haut débit 5GHz direct et transfert USB
- Streaming 4K 30p and Full HD 60p
- Vidéo vlog en Horizontal et vertical
- Time lapse avec enregistrement interne finalisé
- Batterie Z : 95 min vidéo

## Caractéristiques techniques

### CAPTEUR

**Nombre de pixels:** 12,9 Mp/ 12,1Mp effectifs photo et 10,1 Mp en vidéo  
**Taille du capteur:** Plein Format de 24x36mm Rétro-éclairé BSI  
**Stabilisation :** 5 axes (5 stops) + 2 modes Actifs électroniques  
**ISO:** de 40 à 409 600 ISO en mode étendu (80 à 409 600 en vidéo)  
**Processeur :** BIONZ XR (2 processeurs dédiés) + chipset IA  
 Système de dissipation passif de la chaleur

### ECRAN

**Type:** LCD orientable latéral et refermable entièrement tactile  
**Taille:** 3.0" (soit 7,5cm) – 1.036.800 points

### AUTOFOCUS

**Type:** Hybride en Temps Réel sur 92% du champ. **759** points AF phase / 627 en vidéo, **Sensibilité:** de -6eV (100 ISO, F2)  
**Modes:** AF-A, AF-S, AF-C, DMF, AF manuel. Sélection Large / Zone / Centre / Spot flex. (S/M/L) / Verr. de la mise au point  
**Tracking tactile** et **EyeAF** en Temps réel  
**Nouveau chipset AI :** reconnaissance et suivi des sujets Humains, Animaux, oiseaux, insectes, voitures, trains, avions.  
 Gestion AF **transition de point** ajustable en vidéo

### EXPOSITION

**Mesure:** TTL, Multi-zones / centrale / Spot  
**Bracketing:** sur 3, 5 et 9 vues, avec retardateur, expo, mise au point...  
**Vitesse: Photo :** de 1/8000 à 30 sec, synchro flash 1/30 sec - **Vidéo =** de 1/8000 à 1 sec, **Rafale:** jusqu'à 10 im/sec avec suivi AF/AE, **nb images :** plus de 1000 vues en RAW

### ENREGISTREMENT VIDEO

**Obturbateur à « Rolling Shutter » réduit**  
**Autofocus :** disponible dans tous les modes  
**Format:** 4K 4.2.2 10 bits interne **H264** XAVC-S / H265 XAVC-HS.  
**4K HDR (HLG)** S-Log3, Profils d'images, S-Cinetone  
**XAVC-HS 4K** 3840x2160 60p (max 120p via mise à jour firmware)  
**XAVC-S 4K** 3840x2160 60p (max 120p via mise à jour firmware)  
**XAVC-S INTRA 4K** 3840x2160 max 60p  
**XAVC-S HD :** 1920x1080 120p (max 240p via mise à jour firmware)  
**Mode S&Q, sortie HDMI :** 4K 60p, Full HD  
**SON :** digital 24bits via Mi-Shoe

### FONTIONS VLOG

**Son :** micro directionnel 3 capsules intégré / entrée micro jack / Mi-Shoe  
**Vlog classique :** présentation produit, Bokeh switch, expo visage 100%  
**Vlog AI :** Cadrage automatique, cadrage tracking du sujet, Bokeh auto.  
**Stabilisation :** Mécanique + Dynamique Active / Stabilisation de cadrage  
**Streaming :** 4K 30p, Full HD 60p via USB-C

### ENREGISTREMENT PHOTO

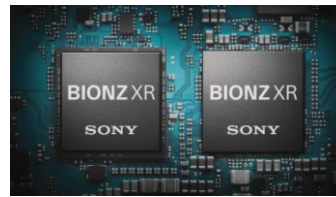
**Format:** JPEG, HEIF (4:2:0 / 4:2:2), RAW 14bits  
**Enregistrement:** RAW, RAW+JPEG, RAW+HEIF.  
**Taille d'image en 3:2:** L: 4240 x 2832 (12Mp), M: 2768 x 1848 (5.1Mp), S: 2128 x 1416 (3.0Mp)

### CONNECTIVITE

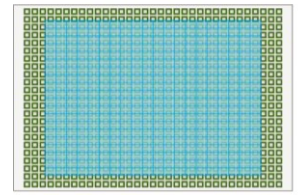
**1 Slot mémoire :** SD (UHS-I/II). **USB type C 3.2** (PD – Power Delivery, alimentation et compatible charge rapide, micro-HDMI, Prise micro (jack 3,5), Prise casque (jack 3,5), Mi-Shoe digital, Wi-Fi 2.4/5GHz, Bluetooth 5.0, Streaming 4K USB et 5G via smartphones compatibles Xperia

### DIVERS

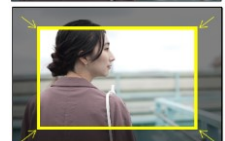
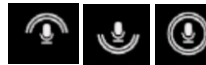
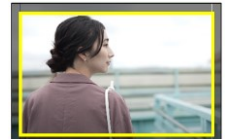
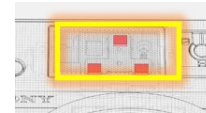
**Taille:** 121 x 71.9 x 54.3 mm **Poids:** 483g (avec batterie et carte)  
**Dans la boîte :** batterie NP-FZ100 – courroie de cou  
 - bonnette anti-vent – capuchons



Nouveau processeur BIONZ XR 8x plus puissant (vs BIONZ X)



AF 92% à 759pts Detect. de Phase Tracking tactile, Eye AF Temps réel



Micro digital 3 capsules directionnel : avant, arrière, 360° et mode Auto

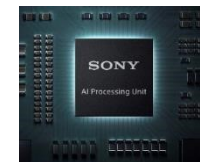
Stabilisation mécanique + digital mode Active et Dynamic Active pour le Vlog



Mode présentation produit avec les effets de Bokeh du capteur plein format



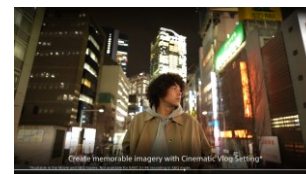
Nouveau menu rapide pour le vlog et accès au mode CineVlog



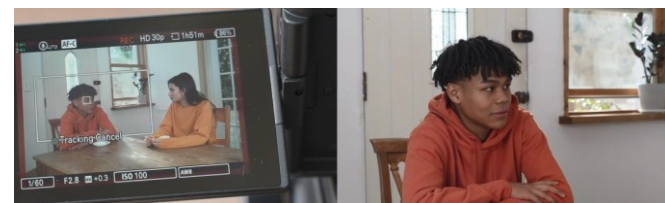
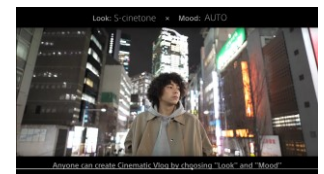
Puce IA intégrée pour améliorer la mise au point AF et permettre de nouvelles fonctions vlog



Gestion automatique de la profondeur de champ



Mode Cinematic Vlog : accès direct au format Cinemascope 2,35:1, au rendu couleur S-Cinetone et au style cinéma 24p en mode vidéo et vlog



Mode « recadrage automatique » permet le pilotage d'un zoom dynamique sur le sujet sélectionné et de simuler un mouvement caméra dans le cadrage.

	Boîtier nu	Kit FE 28-60mm
EAN	5013493459694	5013493459700
REF	ZVE1BDI.EU	ZVE1LBDI.EU
DEEE	0,06€HT	0,11€HT
DAS	--	--
Made In Thailand		