

airwrap i.d.

Manuel d'utilisation



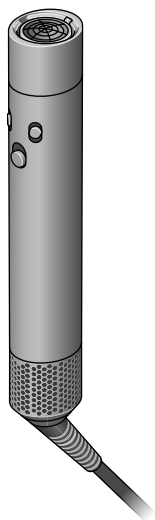
SV12 JN.00000 PN.000000-00-00
00.00.00 VERSION NO.01

Contenu de la boîte
Première utilisation
Déverrouillez le programme de
personnalisation des boucles
i.d. curl™ en vous connectant
à l'application MyDyson™
Utiliser les embouts
Pré-sécher

Boucle
Sculpte
Donne du volume
Lisse
Diffuse
Détendre
Entretien régulier du filtre

dyson

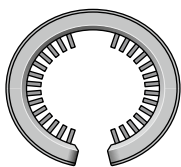
Contenu de la boîte



Unité principale
du Airwrap i.d.™

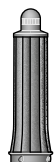


Embout de
séchage rapide

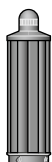


Brosse de nettoyage du filtre

Des embouts supplémentaires sont disponibles à la vente sur www.dyson.fr/accessoires



Rouleau Airwrap™
de 30 mm



Rouleau Airwrap™
de 30 mm



Rouleau
long Airwrap™
de 20 mm



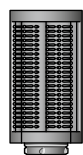
Rouleau
long Airwrap™
de 30 mm



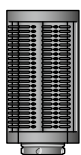
Rouleau long
Airwrap™ de
40 mm Airwrap™



Rouleau conique
Airwrap™



Brosse de
lissage douce



Brosse de
lissage dure



Petite brosse de
lissage douce



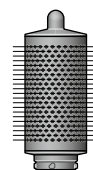
Petite brosse
de lissage dure



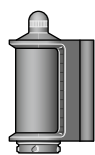
Petite brosse
ronde



Brosse
ronde



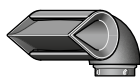
Grande
brosse ronde



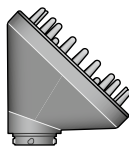
Embout
de séchage
lissant
Coanda



Embout de
séchage
rapide



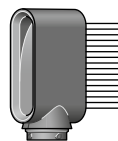
Concentrateur
ultra-fin pour
brushing



Diffuseur



Diffuseur
Wave+Curl

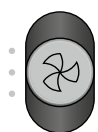


Peigne
à dents larges

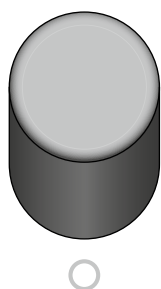
Première utilisation



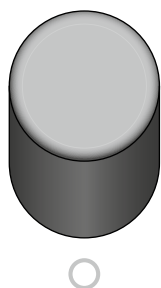
Réglages de la température
Trois réglages de température, dont un bouton d'air froid pour fixer votre coiffure.



Réglages du flux d'air
3 vitesses de flux d'air.

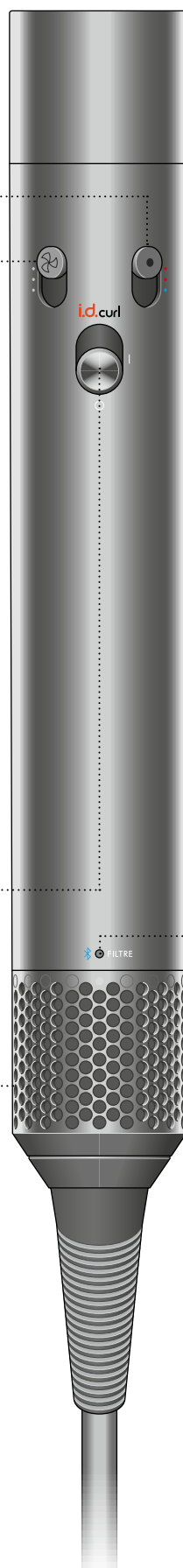


Bouton Marche/Arrêt
Interrupteur coulissant



Programme de personnalisation des boucles i.d. Curl™
Tutoriel détaillé dans l'application MyDyson™ pour déverrouiller cette fonctionnalité. Faites glisser vers le haut et relâchez pour activer.

Cache filtre amovible
Facile à retirer pour le nettoyage (consultez la rubrique « Entretien régulier du filtre » pour en savoir plus).



Voyant
bleu clignote - prêt à se connecter.

Bleu constant - connecté.

Nettoyez le filtre. Consultez la rubrique « Entretien régulier du filtre » pour en savoir plus.

Si les voyants rouges restent allumés après avoir nettoyé le filtre, contactez l'assistance téléphonique Dyson.

Déverrouillez le programme de personnalisation des boucles i.d. curl™ en vous connectant à l'application MyDyson™

Télécharger dans l'App Store. Trouver sur Google Play.

Étape 1

Téléchargez l'application MyDyson™ et créez votre compte. Si vous avez déjà un compte, connectez-vous.

Étape 2

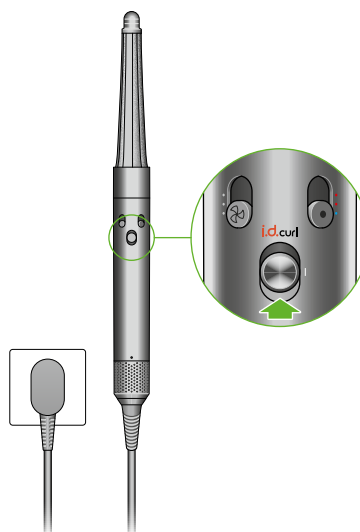
Allumez votre Dyson Airwrap i.d.™ et ajoutez l'appareil à l'application. La technologie sans fil Bluetooth® doit être activée sur votre appareil mobile.

Étape 3

Suivez les étapes pour appairer votre Airwrap i.d.™. Le flux d'air sera actif pendant ce temps.

Étape 4

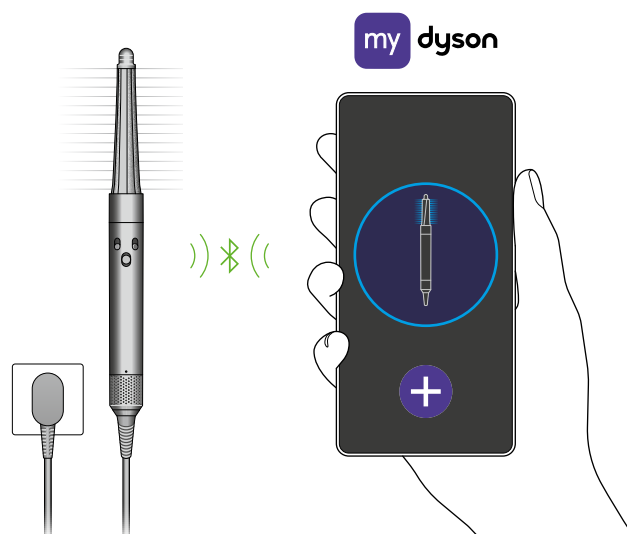
Une fois appairé, éteignez votre Airwrap i.d.™. Poursuivez la configuration dans l'application pour activer des fonctionnalités telles que Le programme de personnalisation des boucles i.d. curl™.



Application MyDyson™ et connexion

Les fonctionnalités de l'application peuvent varier selon le pays. Nécessite une connexion Internet. Les exigences en matière de système d'exploitation et d'appareil mobile pour l'application MyDyson™ sont disponibles sur l'App Store ou Google Play.

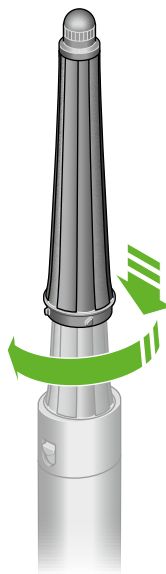
Apple, le logo Apple et Siri sont des marques commerciales d'Apple Inc., déposées aux États-Unis et dans d'autres pays. L'App Store est une marque de service de Apple Inc. aux États-Unis et dans les autres pays. Google Play et le logo Google Play sont des marques déposées de Google Inc.



Utiliser les embouts

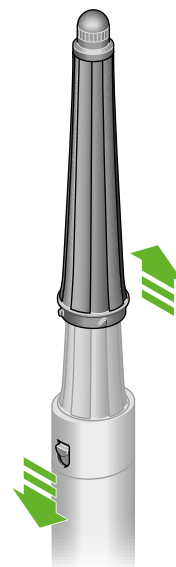
Fixer l'embout

Tournez l'embout sur l'unité principale jusqu'à ce qu'il soit bien enclenché.



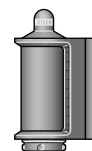
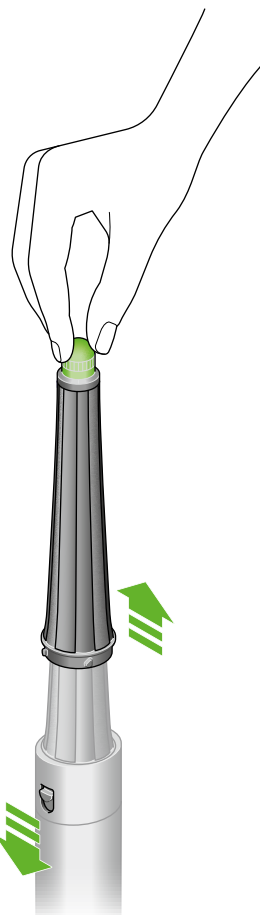
Changer d'embout

Pour changer d'embout, faites glisser le bouton vers le bas pour le retirer.



Extrémité froide

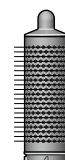
Lors de l'utilisation, les rouleaux, les brosses rondes et le lisseur Dyson Airwrap™ chauffent. Pour changer d'embout, retirez-le par l'extrémité froide.



Embout de séchage lissant Coanda



Rouleau conique Airwrap™



Grande brosse ronde

Faites attention lorsque vous manipulez des accessoires chauds

Tenez l'embout comme indiqué uniquement.

Certains embouts doivent être nettoyés de temps en temps.

Pour plus d'informations, rendez-vous sur www.dyson.fr/soin-cheveux/accessoires

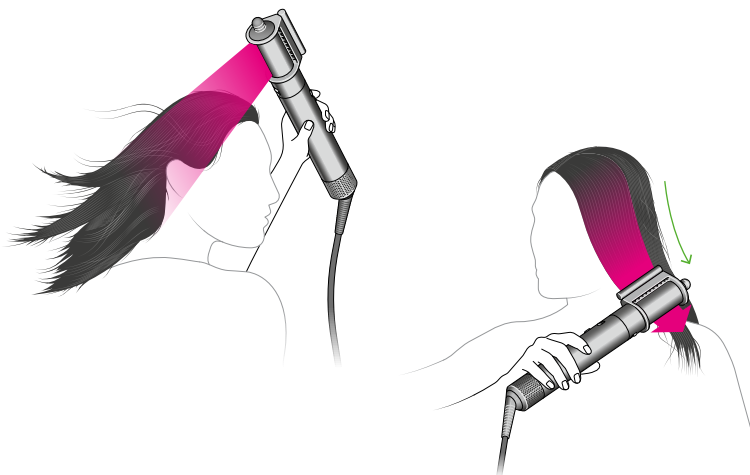
Pré-sécher

Pour les cheveux raides et ondulés, utilisez l'embout de séchage rapide ou l'embout de séchage lissant Coanda.

L'embout de séchage lissant Coanda propose deux modes (i) Séchage et (ii) Lissage. Utilisez l'extrémité froide pour passer d'un mode à l'autre.

Les cheveux doivent être secs et froids au toucher avant de les boucler avec les rouleaux.

Pour les cheveux bouclés à frisés, utilisez la brosse de lissage dure. Brossez les cheveux de haut en bas, par petites mèches, en commençant par les pointes et en travaillant vers les racines, jusqu'à ce qu'ils soient légèrement humides.



Boucle

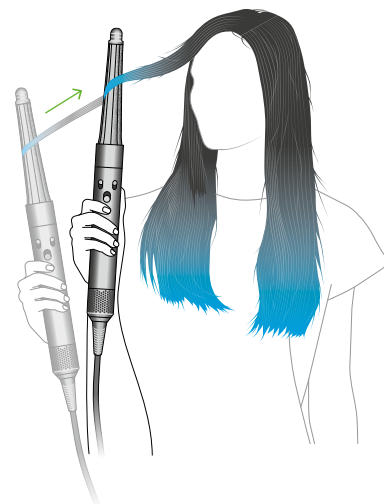
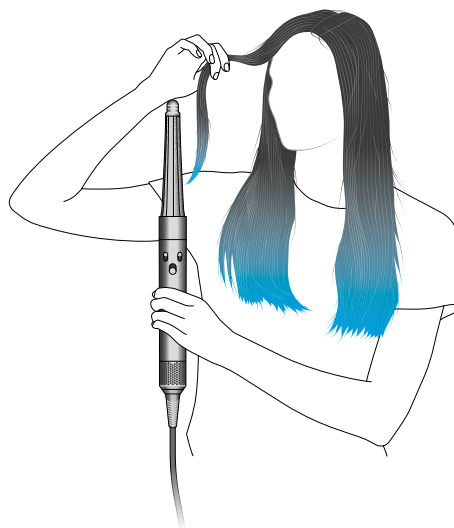
En utilisant le programme de personnalisation des boucles i.d. Curl™
Le Dyson Airwrap i.d.™ mémorise votre routine de bouclage personnalisée. Il adapte les temps d'enroulement et de coiffage à votre profil capillaire grâce à l'application MyDyson™.

Faites glisser le bouton d'alimentation vers le haut pour activer le mode intelligent. i.d. curl™, après la configuration initiale de l'application.

Rouleaux

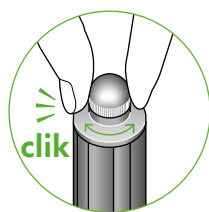
Étape 1

Prenez une mèche de cheveux et rapprochez le rouleau des pointes. Les cheveux commencent à s'enrouler autour du rouleau.



Étape 2

Rapprochez l'appareil de votre tête, pas besoin de le faire tourner. Votre programme de personnalisation des boucles i.d. Curl™ s'activera.

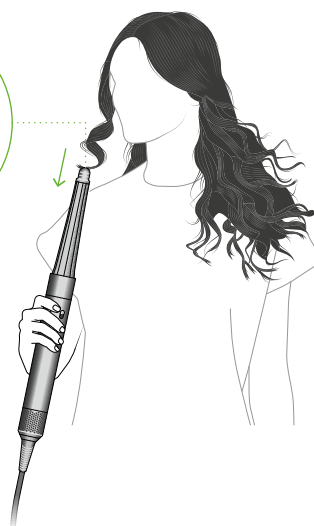


Étape 3

Le bouton d'air froid s'active automatiquement pour fixer les boucles. Le débit d'air réduit automatiquement une fois la séquence terminée.

Déplacez l'appareil vers le bas pour le libérer.

Pour changer le sens des boucles, tournez l'extrémité froide du rouleau.



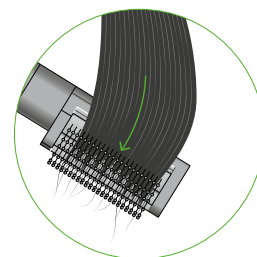
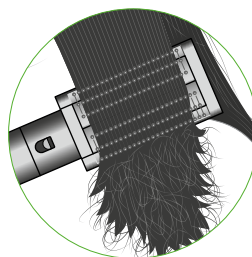
Sculpte

Brosses de lissage

Passez la brosse de lissage des racines jusqu'aux pointes.

Astuce

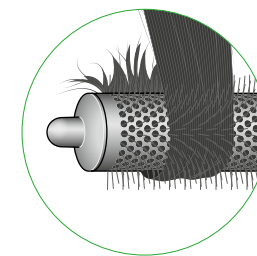
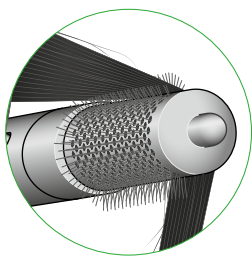
Pour créer du volume, orientez les picots de la brosse vers l'extérieur. Tournez la brosse vers l'intérieur pour donner de la forme à vos cheveux.



Donne du volume

Grande brosse ronde

La grande brosse ronde possède des picots longs et fins pour faire pénétrer l'air dans les cheveux tout en leur fournissant du volume, créant de la tension pour apporter du volume pendant le séchage.



Astuce

Soulevez les mèches vers le haut pour donner du volume. Enroulez les cheveux autour et sous la brosse pour modeler les pointes.

Concentrateur ultra fin pour brushing

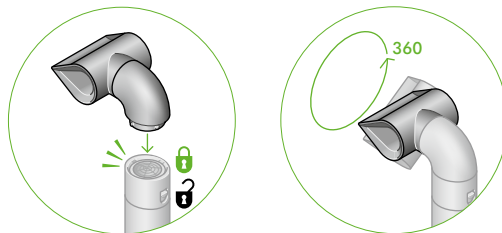
Pour créer une coiffure lisse.

Sèche en générant un débit d'air à ciblé pour un coiffage de précision.

Flux d'air ciblé pour créer des boucles et des pointes recourbées à l'aide d'une brosse.

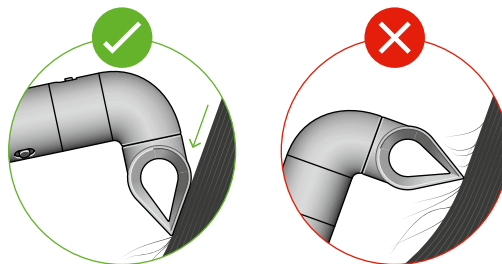


Une fois fixé, le concentrateur ultra fin pour brushing peut pivoter à 360 degrés pour faciliter le coiffage.



Astuce

Embout incliné le long de la mèche pour éviter de défaire les cheveux et créer une finition lisse et bien alignée.

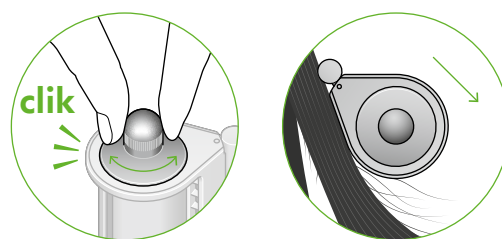


Lisse

Embout de séchage lissant Coanda

Tournez l'extrémité froide pour sélectionner le mode Lissage.

Pressez contre les cheveux pour changer la direction du flux d'air.

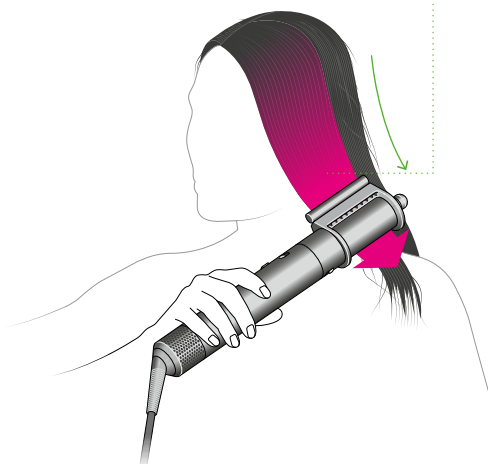


À utiliser sur cheveux secs pour maîtriser les cheveux rebelles. Positionnez de sorte à attirer les cheveux, puis faites glisser lentement jusqu'aux pointes.

À utiliser sur cheveux secs et déjà raidis.

Comment utiliser la barre de contact

Rapprochez la barre de contact de votre tête jusqu'à entendre un clic et à attirer les cheveux. Faites glisser des racines jusqu'aux pointes pour maîtriser les cheveux rebelles.

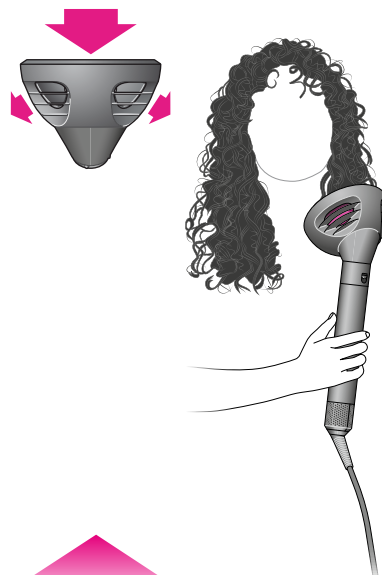


Diffuse

Diffuseur Wave + Curl

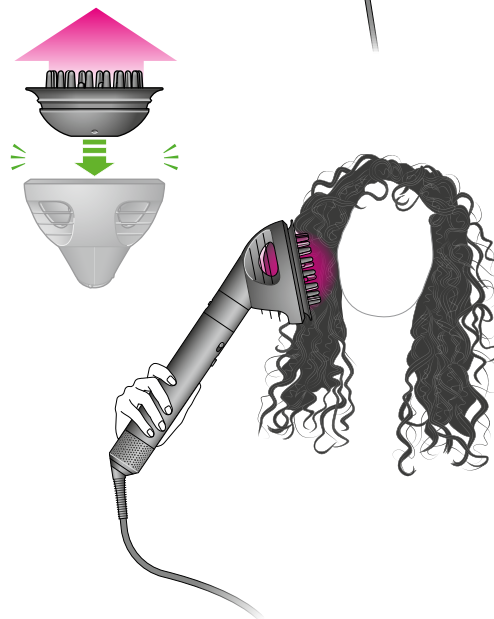
Mode Dome

Le flux d'air est inspiré dans le dôme pour définir et sublimer les ondulations et boucles naturelles.



Mode Diffuse

Les picots détachables dispersent le flux d'air vers les racines pour apporter du volume aux boucles.



Détendre

Peigne à dents larges

Peignez les cheveux vers le bas par petites sections. En partant des pointes, vous remontez vers les racines jusqu'à obtenir le résultat souhaité.



Entretien régulier du filtre

Le filtre doit être nettoyé quand le voyant blanc commence à clignoter.

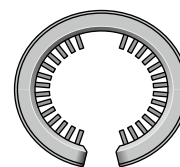
Veillez à débrancher votre appareil et à le laisser refroidir avant de nettoyer le filtre.

Le Dyson Airwrap i.d.™ est doté d'une technologie de haute précision pour offrir des performances exceptionnelles.

Cette technologie doit être exempte de poussière et de résidus de produits capillaires. Un entretien est nécessaire pour préserver les performances.



Maillage du filtre



Brosse de nettoyage du filtre



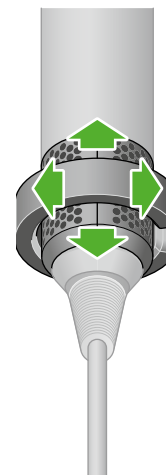
Cache-filtre amovible

Étape 1

Faites glisser la brosse de nettoyage du filtre le long du câble et sur le cache-filtre.

Par un mouvement rotatif, nettoyez soigneusement le cache-filtre.

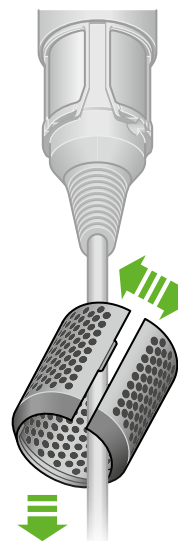
Retirez la brosse de nettoyage du filtre.



Étape 2

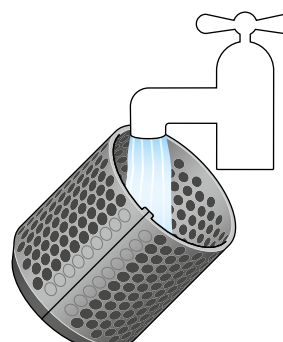
Empoignez le manche de votre appareil et tirez le cache-filtre vers le bas et sur le câble.

Tirez doucement sur le cache-filtre pour l'ouvrir et faites-le glisser hors du câble.



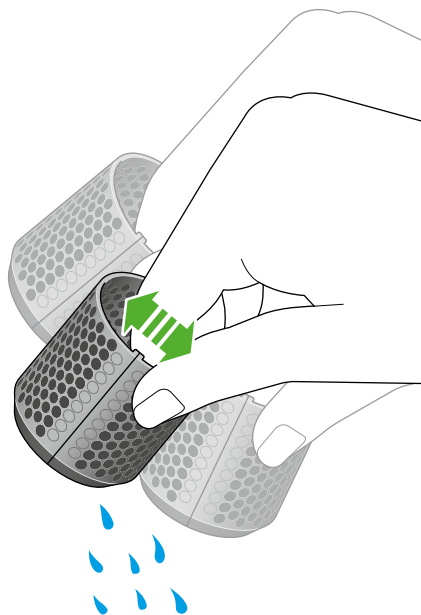
Étape 3

Nettoyez le cache-filtre sous l'eau tiède.



Étape 4

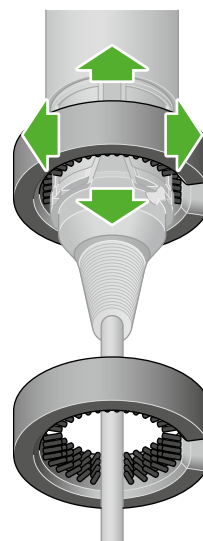
Secouez le cache-filtre pour retirer l'excédent d'eau, puis laissez sécher à l'air.



Étape 5

Par un mouvement rotatif et de haut en bas, nettoyez le maillage du filtre à l'aide de la brosse de nettoyage du filtre jusqu'à ce que tous les débris soient retirés.

N'utilisez pas d'eau ou de produits chimiques pour nettoyer le maillage.



Étape 6

Tirez doucement le cache-filtre pour l'ouvrir et faites-le glisser le long du câble.

Remplacez le cache-filtre sur le manche et faites-le tourner jusqu'à entendre un clic.

