

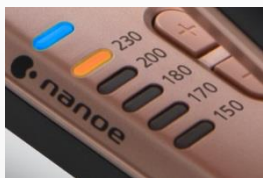
EH-PHS9KK825

Panasonic

FER À LISSER



nanoe



5 réglages de température



Revêtement céramique

EH-PHS9KK825

- Technologie nanoe™
- Revêtement céramique
- Température réglable de 150°C à 200°C (5 niveaux)
- Cordon rotatif à 360°
- Arrêt automatique après 60 min
- Fonction Lock

Finition professionnelle pour des cheveux lisses, soyeux et brillants

Le lisseur Panasonic dispose d'une technologie unique appelée nanoe™. Cette technologie génère des nano particules un million de fois plus petites que les ions négatifs et contenant environ 1000 fois plus d'eau, pour une hydratation optimale. Les particules d'eau ultra fines nanoe™ pénètrent ainsi plus facilement à l'intérieur du cheveu. Résultat : des cheveux impeccablement lisses, hydratés et brillants! Le revêtement céramique garantit une protection et une glisse optimale. Les 5 niveaux de température réglables de 150°C à 200°C permettent de s'adapter parfaitement à la nature de vos cheveux.

EH-PHS9KK825

Code EAN : 5025232871315

Panasonic

CARACTÉRISTIQUES TECHNIQUES

Modèle

Gamme	Lisseur
Référence	EH-PHS9KK825
Couleur	Noir et Rose

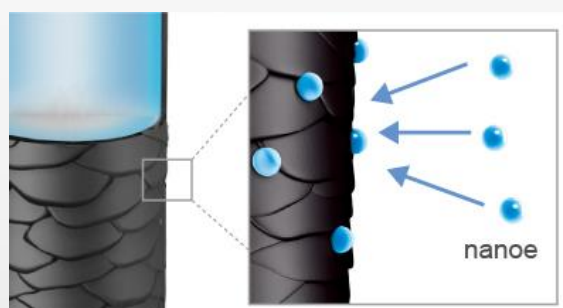
Données logistiques

Conditionnement	5
Hauteur	4,5 cm
Longueur	28,7 cm
Profondeur	3,3 cm
Poids net	280 g
Code EAN	5025232871315

Caractéristiques techniques

Technologie	nanoe™
Usage	Cheveux
Niveaux de température	5 (de 150°C à 200°C)
Système de détection	Oui
Verrouillage plaque	Oui
Cordon rotatif 360°	Oui
Revêtement des plaques	Céramique
Alimentation	220-240V
Longueur cordon	2,7 m

Technologies novatrices



Technologie nanoe™ 1000 fois plus hydratante que les ions négatifs

La technologie nanoe™ permet de faire pénétrer en profondeur l'humidité captée dans l'air et d'hydrater vos cheveux. La chevelure est ainsi brillante et facile à coiffer.



Température homogène

Le système des plaques chauffantes garantit une température homogène et évite une baisse de température de la plaque, offrant ainsi une performance de lissage supérieure de 35%*

*Par rapport à un appareil chauffant Panasonic conventionnel à 200° C. Performance de lissage enregistrée sur 10 coiffures réalisées à la suite.