

折页 成品尺寸：100x148mm 材质：70g书纸

100mm

Panasonic

MANUEL DE L'UTILISATEUR

Nourrisseur intelligent pour animaux de compagnie

Modèle n° CP-JNF01

Table des matières

Précautions d'emploi	2
Informations sur les pièces	4
Instructions d'installation	5
Instructions d'utilisation	8
Description de l'état des indicateurs / Dépannage	10
Connexion à l'APP	12
APP - Mise en place d'un plan d'alimentation	14
APP - Dispositif partagé	14
APP - Déconnexion du réseau de distribution	14
Informations importantes	16
Informations techniques	18
Contenu de l'emballage	19



Merci d'avoir acheté ce produit. Pour un fonctionnement et une sécurité optimaux, veuillez lire attentivement ces instructions. Conservez ce manuel pour pouvoir vous y référer ultérieurement.

Précaution d'emploi

Lisez avec attention le manuel d'utilisation de ce produit avant de l'utiliser. Une fois l'appareil installé ou utilisé, cela signifie que vous avez lu attentivement et accepté les instructions de sécurité suivantes. Notre société n'est pas responsable des pertes accidentelles et décline toute responsabilité juridique en cas d'infraction.

AVERTISSEMENT

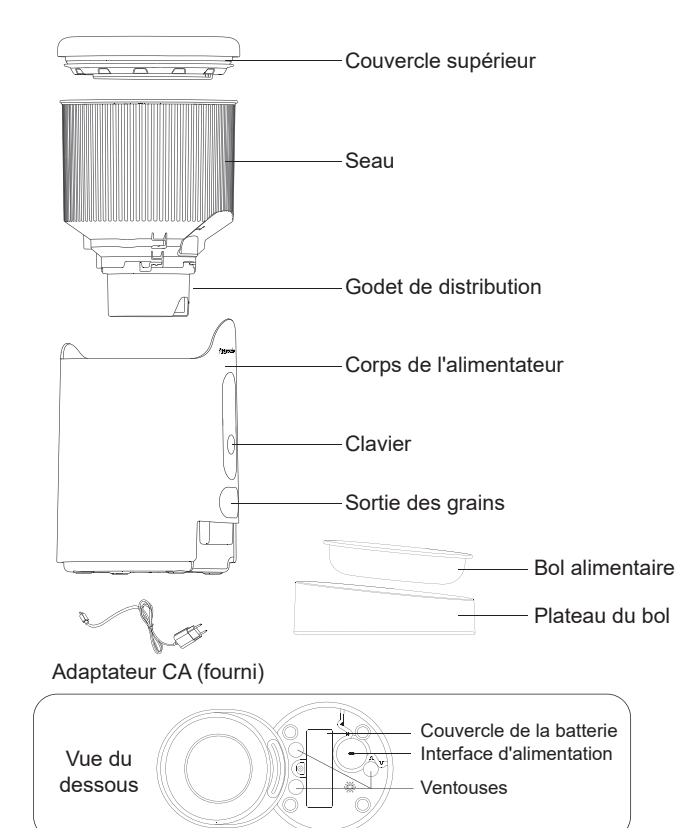
- Si le produit est animal, veuillez cesser de l'utiliser immédiatement et débrancher l'adaptateur.
- Veuillez utiliser l'appareil dans un environnement intérieur et le tenir à l'écart du feu.
- Les animaux domestiques qui mordent les fils peuvent provoquer des fuites d'électricité.
- Restez à l'écart des autres appareils électriques lorsque vous utilisez l'appareil afin d'éviter tout dommage causé par des éclaboussures d'eau accidentelles.
- Ce produit contient de petites pièces, veillez à ne pas les avaler accidentellement.
- Adaptateur CA
- Afin de réduire les risques d'incendie, d'électrocution ou d'endommagement du produit :
 - Insérer la fiche d'alimentation à fond dans la prise de courant.
 - Ne pas tirer, plier ou placer des objets lourds sur le câble.
 - Ne pas toucher la fiche avec des mains mouillées.
 - Tenez le corps de la fiche secteur lorsque vous la débranchez.
 - N'utilisez pas une fiche ou une prise de courant endommagée.
 - La fiche secteur est le dispositif de déconnexion. Installez l'appareil de façon à ce que la fiche puisse être débranchée immédiatement de la prise de courant.
- Pour réduire les risques d'incendie, d'électrocution ou d'endommagement du produit :
 - Né laissez pas d'eau ou d'autres liquides pénétrer à l'intérieur de l'appareil.
 - Ne pas exposer les accessoires (batterie, chargeur de batterie, adaptateur secteur, carte mémoire SD, etc.) à la pluie, à l'humidité, aux gouttes ou aux éclaboussures.
 - Né posez pas d'objets remplis de liquides, tels que des vases, sur les accessoires.
 - Utilisez les accessoires recommandés.
 - Ne pas retirer les couvercles.
 - Né réparez pas cet appareil vous-même.
 - Consultez les réparations à un personnel qualifié.
- Cet appareil n'est pas destiné à être utilisé par des personnes (y compris des enfants) dont les capacités physiques, sensorielles ou mentales sont réduites, ou qui manquent de connaissance et d'expérience, à moins qu'ils n'aient été supervisés ou instruits sur l'utilisation de l'appareil par une personne responsable de leur sécurité.
- Les appareils doivent être surveillés afin d'assurer qu'ils ne jouent pas avec l'appareil.
- Cet appareil doit être utilisé uniquement avec l'adaptateur secteur qui est fourni avec l'appareil.

Précaution d'emploi

ATTENTION

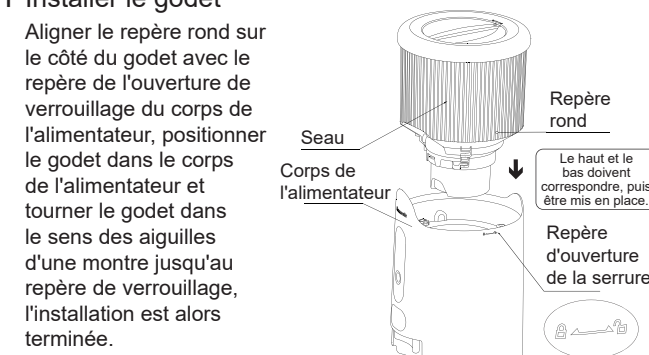
- Ne pas placer ce produit en hauteur afin d'éviter qu'il ne soit endommagé ou qu'il ne pose des problèmes de sécurité aux animaux de compagnie en cas de chute. En même temps, pour éviter que les animaux domestiques ne fassent tomber le produit, il est conseillé de le placer dans un angle ou contre un mur.
- Le produit doit rester à l'horizontale et ne doit pas être renversé, car cela pourrait nuire à son bon fonctionnement.
- Le mur intérieur du seau est lavable à l'eau, mais le mur extérieur du seau, les boutons, la base et les autres composants ne sont pas lavables à l'eau.
- Si vous voulez entrer d'utiliser l'appareil, abordez le cordon d'alimentation, videz l'eau, lavez-le et séchez-le avant de le mettre de côté.
- Si des enfants utilisent cet appareil, assurez-vous qu'ils ne font pas la surveillance d'un adulte.
- À l'exception du personnel d'entretien, les autres personnes ne sont pas autorisées à réparer ce produit, pour éviter toute blessure accidentelle.
- Le produit a été testé en usine et il est normal qu'il ait quelques taches d'eau sur les pièces.
- Batterie
 - Ne pas utiliser de piles rechargeables.
 - Risque d'explosion si la batterie n'est pas remplacée correctement.
 - Remplacez-la uniquement par le type recommandé par le fabricant.
 - Une manipulation incorrecte des piles peut entraîner une fuite d'électrolyte et provoquer un incendie.
 - Si vous n'avez pas l'intention d'utiliser l'appareil pendant une longue période ou si l'appareil est déjà alimenté exclusivement par le courant alternatif, retirez les piles.
 - Conservez-les dans un endroit frais et peu exposé à la lumière.
 - Ne pas laisser la (les) batterie(s) dans une voiture exposée à la lumière directe du soleil pour une longue période avec les portes et les fenêtres fermées.
 - Ne pas démonter ou court-circuiter.
 - Ne pas recharger les piles alcalines ou au manganèse.
 - Ne pas utiliser de piles types le vieillissement et le choc.
 - Ne pas mélanger des piles anciennes et des piles neuves.
 - N'utilisez pas différents types de piles en même temps.
 - Au moment de mettre les piles au rebut, veuillez contacter les autorités locales ou votre revendeur et leur demander la méthode d'élimination appropriée.

Informations sur les pièces



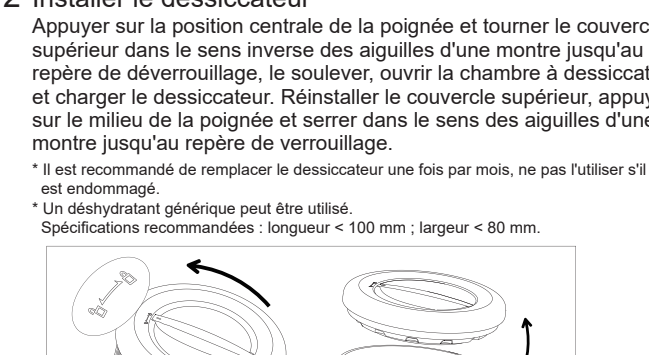
Instructions d'installation

1 Installer le godet



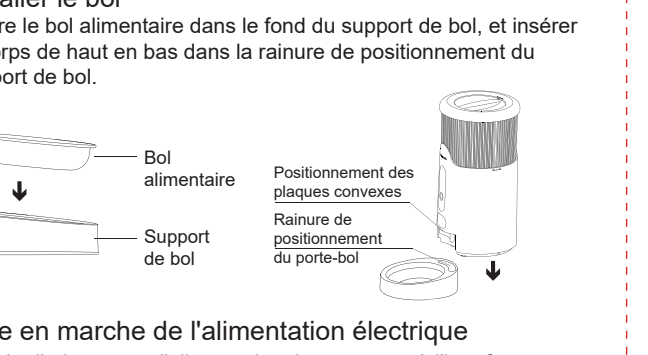
Instructions d'installation

2 Installer le dessiccateur



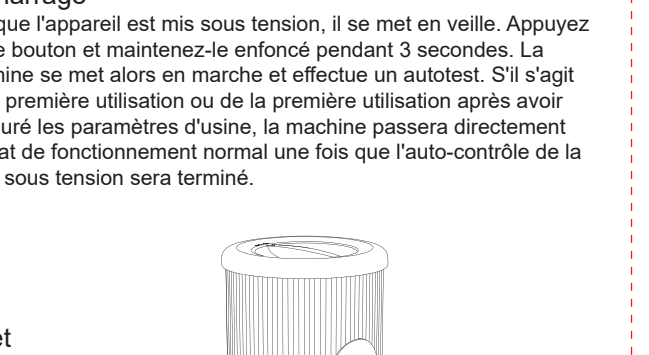
Instructions d'installation

3 Installer le bol



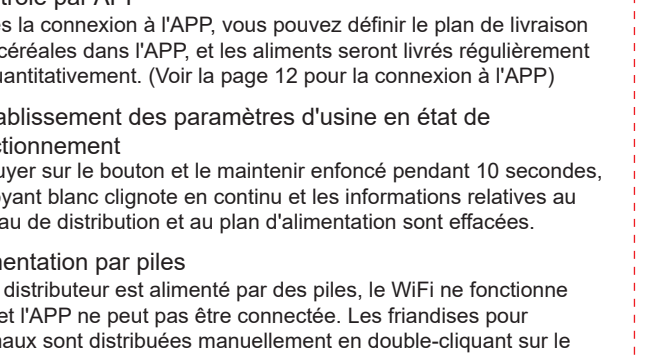
Instructions d'installation

4 Mise en marche de l'alimentation électrique

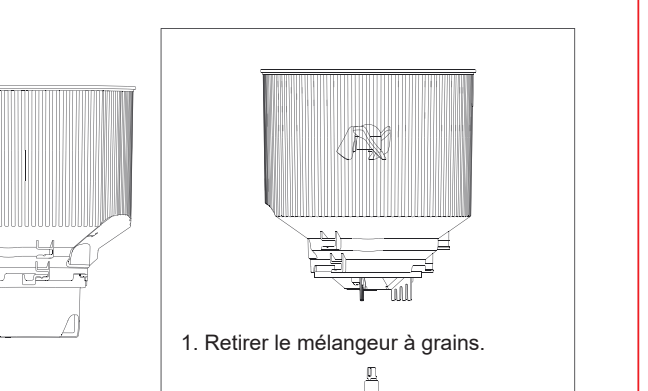


Instructions d'installation

5 Fixer le corps de l'alimentateur



Instructions de lavage



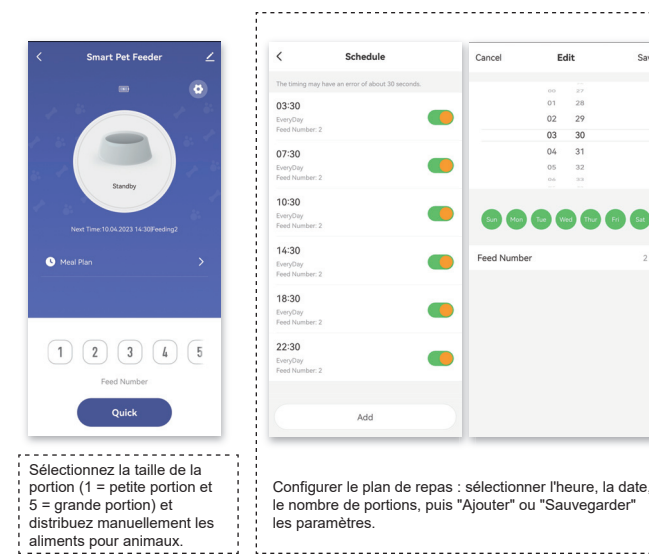
Conformément à l'image :
1. Démontez le godet et dévissez le couvercle supérieur, tournez et retirez le godet de distribution et la pièce d'agitation du grain au fond du godet.
2. Nettoyez et lavez le godet, la lame, le godet de distribution et le bol tour à tour.
3. Après le lavage et le séchage, remettez et installez toutes les pièces l'une après l'autre.

Se connecter à l'APP

- Faire une recherche sur l'APP "Smart Life" dans les principaux marchés d'applications mobiles ou scanner le code QR pour le télécharger et l'installer.
- Après l'installation terminée, créer un compte et se connecter à l'APP.
- Cliquer sur "Ajouter un appareil" sur la page d'accueil, activer le Bluetooth et le WIFI du téléphone, vérifier que l'alimentation est en état de distribution réseau, et lier l'appareil conformément à l'invite de l'APP.

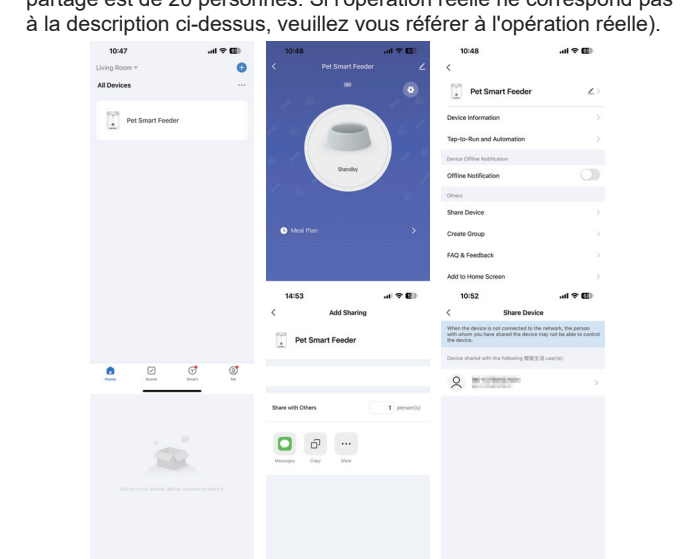
APP - Mise en place d'un plan d'alimentation

L'APP propose aux utilisateurs d'établir un programme de repas sur 7 jours et de distribuer automatiquement des aliments à intervalles réguliers en sélectionnant la taille de la portion souhaitée (1 = petite portion et 5 = grande portion). L'utilisateur peut également distribuer manuellement la nourriture via l'APP à tout moment.



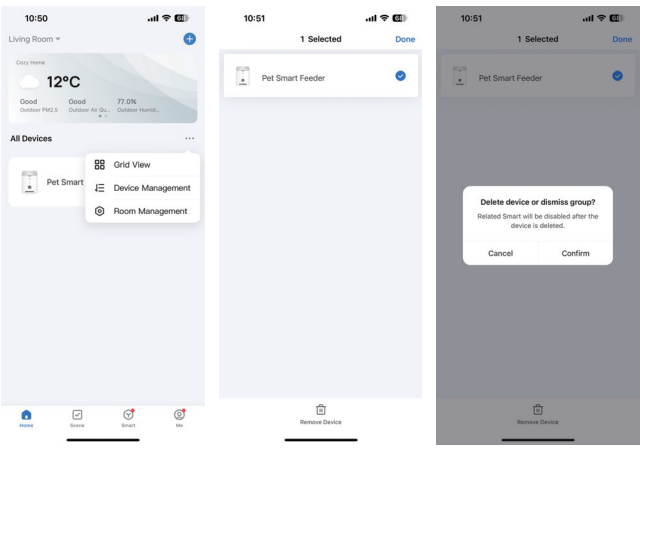
APP - Dispositif partagé

Les équipements partagés sont capables d'inviter d'autres membres à contrôler le distributeur par le biais de l'APP. Sélectionner le nourrisseur correspondant sur la page d'accueil pour accéder à l'interface principale du nourrisseur, cliquer sur l'icône d'édition dans le coin supérieur droit pour trouver la colonne "Appareil partagé", cliquer pour accéder à la page de l'appareil partagé, cliquer sur "Ajouter un partage" pour envoyer aux autres membres par SMS, et les autres membres cliquent sur le lien d'invitation Le partage de l'appareil est maintenant terminé. (Note : La limite supérieure de partage est de 20 personnes. Si l'opération réelle ne correspond pas à la description ci-dessus, veuillez vous référer à l'opération réelle).



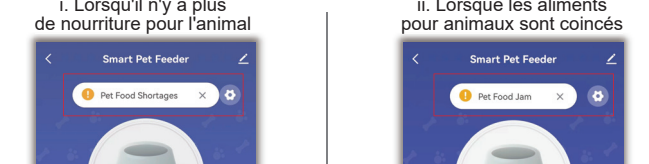
APP - Déconnexion du réseau de distribution

Pour déconnecter la connexion au réseau de distribution entre le chargeur et l'appareil, cliquer sur "Accueil" dans le coin inférieur gauche, puis cliquer sur "...", dans le coin supérieur droit pour sélectionner le chargeur, cliquer sur "Supprimer l'appareil" en bas, et confirmer que le chargeur et l'appareil sont déconnectés du réseau de distribution ouvert.



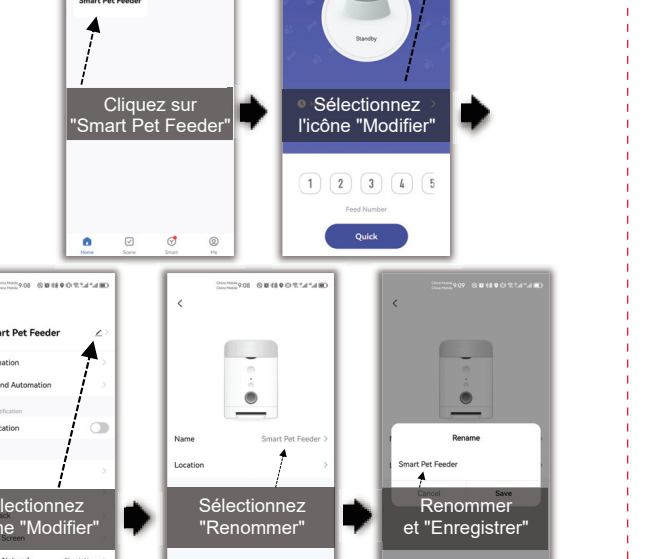
Informations importantes

Recommandation sur les types et les tailles d'aliments pour animaux de compagnie
Ce produit ne peut être utilisé qu'avec des aliments secs pour animaux de compagnie. Ne pas utiliser avec des aliments humides, sous peine de provoquer une détérioration de l'équipement.
Ce distributeur prend en charge les aliments secs pour animaux de compagnie jusqu'à 12 mm de diamètre (y compris les friandises lyophilisées).
Ne dépassez pas l'indication de ligne maximale lorsque vous remplissez le seau d'aliments pour animaux.
Les différences de forme et de taille des aliments secs pour animaux de compagnie entraînent une variation de la quantité d'aliments distribuée par portion.
Lors de l'assemblage de l'hélice du distributeur, assurez-vous qu'un clic se fait entendre lorsque vous enfoncez dans la base (comme indiqué sur l'image de droite).
Des alertes seront affichées dans l'interface utilisateur de votre APP dans les cas suivants :
Si votre distributeur Smart Pet Feeder est :
1) fonctionné à l'aide de l'adaptateur secteur.
2) coupé à l'appareil.
3) connecté à votre réseau.
Les avertissements supplémentaires sont les suivants :
Lorsqu'il n'y a plus de nourriture pour l'animal.
Lorsque les aliments pour animaux sont coincés.



Informations importantes

Les instructions ci-dessous servent de guide pour changer le nom préféré de votre Smart Pet Feeder. L'interface utilisateur de l'application peut varier en fonction de votre appareil et de la version de l'application.



Spécifications techniques

Alimentation pour l'unité principale DC 5.0 V ~ 1 A
Alimentation de l'adaptateur 100-240 V ~ 50/60 Hz 0,25 A
Consommation électrique (utilisation normale) 5 W
Consommation électrique en mode veille < 0,5 W
Dimensions (L x l x H)
Unité 338 x 190 x 360 mm
Poids net avec aliment (individuelle) 215 x 215 x 440 mm
Poids net avec aliment (ensemble) 215 x 215 x 440 mm
Environnement de fonctionnement température 5 °C ~ 40 °C
Humidité relative 5% ~ 90%
Version Bluetooth V4.2
Bande de fréquence Bluetooth 2.402-2.4835 GHz
Puissance maximale du Bluetooth 8,9 dBm
Mode Wlan IEEE802.11 B/G/N/20
Bande de fréquence Wlan 2.40-2.4835 GHz
Puissance maximale du Wlan 18,2 dBm

Contenu du colis

Mangeoire intelligente pour animaux de compagnie	Adaptateur CA	Manuel de l'utilisateur
1	1	1
Bol alimentaire	Plateau du bol	Dessiccateur
1	1	1
Garantie		
1		

Code unique du distributeur intelligent pour animaux de compagnie (exemple)
CP-JNF01CW 2202 18 10001

Numéro de série de production du jour
Numéro de la ligne de fabrication
Date de fabrication
Type de modèle

Déclaration de conformité (DoC)

Par la présente, "Panasonic Marketing Europe GmbH" déclare que ce produit est conforme aux exigences essentielles et aux autres dispositions pertinentes de la directive 2014/53/EU. Le texte intégral de la déclaration de conformité de l'UE est disponible à l'adresse internet suivante : <https://www.ptc.panasonic.eu/compliance-documents>

Contact avec le représentant autorisé :
Panasonic Marketing Europe GmbH
Panasonic Testing Centre
Winsbergerring 15, 22525 Hamburg, Allemagne

Fabriqué par :
Panasonic Marketing Europe GmbH
Hagenauer Straße 43, Wiesbaden, Allemagne

Représentant autorisé en Europe :
Panasonic Marketing Europe GmbH
Panasonic Testing Centre
Winsbergerring 15, 22525 Hamburg, Allemagne