

## Guide d'installation rapide

Pour utiliser cet appareil dans votre pays, commencez par modifier le réglage régional de l'appareil afin qu'il corresponde à votre pays. Modifiez la langue d'affichage de l'appareil selon vos besoins. Reportez-vous à la section "Modification du réglage régional de l'appareil" dans le manuel utilisateur.

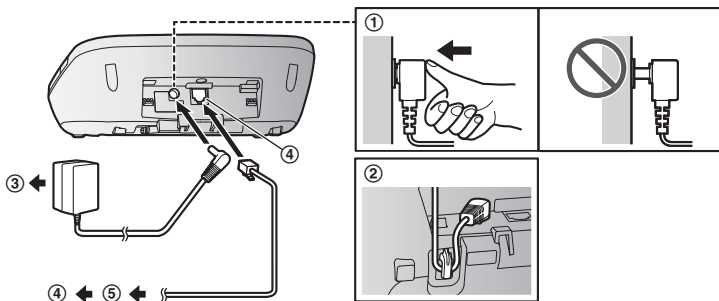
### Raccordements

#### Base

- ① Branchez l'adaptateur secteur à l'appareil en insérant la fiche fermement.
- ② Attachez le cordon en le faisant passer par le crochet.
- ③ Branchez l'adaptateur secteur à la prise de courant.
- ④ Branchez le cordon de la ligne téléphonique à l'appareil, puis à la prise de la ligne téléphonique jusqu'à ce que vous entendiez un déclic.
- ⑤ Un filtre DSL/ADSL (non fourni) est nécessaire si vous utilisez un service DSL/ADSL.

#### Remarques :

- Utilisez uniquement l'adaptateur secteur Panasonic fourni PNLV226CE.
- Utilisez uniquement le cordon téléphonique fourni.



\*PNQW6238ZA\*

**PNQW6238ZA** PP1223MH0

## Charge de la batterie/Retrait de la batterie

### Combiné

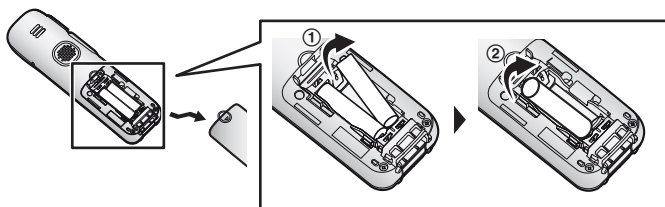
**Se recharge pendant environ 7 heures.**

#### Note relative au combiné :

- UTILISEZ UNIQUEMENT des batteries rechargeables Ni-MH de taille AAA (R03).
- N'utilisez PAS de batteries alcalines/manganèse/Ni-Cd.
- Vérifiez que "Chargement" est affiché (A).



### Retrait de la batterie du combiné



### Base

2 batteries Ni-MH rechargeables peuvent être utilisées pour alimenter la base en cas de panne de courant.

**Se recharge pendant environ 15 heures.**

## Conseils d'utilisation

### Touches programmables

Vous pouvez appuyer sur une touche programmable pour sélectionner la fonction qui s'affiche directement au-dessus sur l'écran. Consultez l'écran pour voir à quelles fonctions les touches programmables sont assignées en cours de fonctionnement.

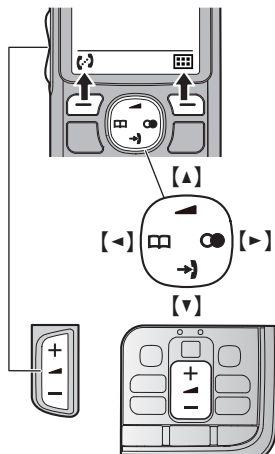
### Touche de navigation

- [▲], [▼], [◀] ou [▶] : Faites défiler pour accéder à plusieurs listes et options.
- [▲] ou [▼] (▲) : Ajustez le volume du récepteur ou du haut-parleur en cours de conversation.
- [→] (Liste des appelants) : Affichez la liste des appelants.
- [☐] (Répertoire) : Affichez l'entrée de répertoire.
- [●] (Renumérotation) : Affichez la liste de renumérotation.

### Touche de volume

Appuyez sur [+] ou [-] à plusieurs reprises pour :

- régler le volume de la sonnerie.
- régler le volume de l'écouteur ou du haut-parleur en cours de conversation.



## Paramétrage de la langue (Combiné) (par défaut : "English")

1 [☰]#110

2 [↕] : Sélectionnez la langue souhaitée. → [OK] → [☰]

## Date et heure (Combiné)

1 [☰]#1101

2 Entrez la date, le mois et l'année actuels. → [OK]

3 Entrez l'heure et les minutes actuelles.

- Vous pouvez sélectionner le format 24 heures ou 12 heures ("AM" ou "PM") en appuyant sur ☒.

4 [OK] → [☰]

## Enregistrement de votre message d'accueil du répondeur (Combiné)

Vous pouvez enregistrer votre propre message d'accueil au lieu d'utiliser un message d'accueil préenregistré.

1 [☰]#302 → [↕] : "Oui" → [OK]

2 Après le bip, éloignez le combiné d'environ 20 cm et parlez clairement dans le microphone (2 minutes max.).

3 Appuyez sur la touche [■] pour arrêter l'enregistrement. → [☰]

## Mode de numérotation (Combiné) (par défaut : "Tonalité")

1 [☰]#120

2 [↕] : Sélectionnez le réglage souhaité. → [OK] → [☰]

## Accessibilité

### Contrôle de la tonalité (Combiné)

1 Appuyez sur [♪] sur le côté à plusieurs reprises pour sélectionner le réglage souhaité pendant la conversation.

2 Pour quitter, appuyez sur la touche [↵] ou attendez quelques secondes.

### Contrôle de la tonalité (Base)

1 Appuyez sur la touche [SLOW/♪] et maintenez-la enfoncée pendant environ 2 secondes pendant que vous parlez.


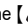
2 Appuyez sur [+] ou [-] à plusieurs reprises pour sélectionner le réglage souhaité.

3 Pour quitter, appuyez sur la touche [SLOW/♪] ou attendez environ 5 secondes.

## Accessibilité

### Activation de l'amplificateur de volume (Combiné)

#### ATTENTION :

- Cette fonction a été conçue pour les utilisateurs malentendants. Si d'autres utilisateurs utilisent le téléphone, veillez à bien désactiver cette fonction.
  - N'utilisez pas cette fonction si elle n'est pas nécessaire. Le puissant volume émis par le produit peut provoquer des lésions auditives.
  - Appuyer sur la touche  active la fonction d'amplification du volume. Faites attention en utilisant cette touche. À son réglage le plus fort (fonctions de volume et d'amplification du volume réglées sur leur réglage le plus élevé), le produit peut émettre un son allant jusqu'à 40 dB. Pour éviter toute lésion auditive, nous vous recommandons de régler ce produit sur son réglage de volume le plus faible vous permettant d'entendre de manière adéquate.
- 1 Appuyez sur la touche  pendant la communication.
    - Le voyant d'amplification s'allume de couleur rouge.
  - 2 Appuyez sur **[+]** ou **[-]** sur le côté à plusieurs reprises pour sélectionner le volume souhaité.

### Amplificateur de voix (pour rendre votre voix plus forte) (Combiné)

#### ATTENTION :

- L'amplificateur de voix peut être utilisé pour augmenter le volume de votre voix entendu par l'autre partie. Si cette fonction est utilisée sans besoin, votre voix pourrait être trop forte. Nous vous recommandons d'utiliser cette fonction uniquement si votre voix est trop basse pour être entendue par l'autre partie.
- 1 Appuyez sur **[\*]** pendant la communication.
  - 2 **[\*]** : "Amp. volume vocal Marche" ou "Amp. volume vocal Arrêt" → **[OK]**

### Réglage du clavier et du répertoire parlants (Combiné)

- 1 Pour le combiné : **[\*][#][7][5][0]**
- 2 **[\*]** : Sélectionnez le réglage souhaité. → **[OK]** → **[\*]**

### Réglage du voyant de message (Combiné/Base)

- 1 Pour le combiné : **[\*][#][2][7][8]**  
Pour la base (en utilisant un combiné) : **[\*][#][\*][2][7][8]**
- 2 **[\*]** : Sélectionnez le réglage souhaité, puis appuyez sur **[✓]**.
- 3 **[OK]** → **[\*]**

### Parler lentement (Combiné)

Pour activer cette fonction ou changer le réglage actuel, appuyez sur **[SLOW]** à plusieurs reprises.

### Parler lentement (Base)

Pour activer cette fonction ou changer le réglage actuel, appuyez sur **[SLOW]** à plusieurs reprises.

## Opérations de base

### Appeler un correspondant/Répondre à un appel (Combiné)


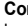

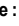


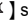
Appeler un correspondant	Composez le numéro de téléphone. → [📞/📞]
Répondre à un appel	[📞/📞]
Pour raccrocher	[📞]
Pour régler le volume de l'écouteur/du haut-parleur	Appuyez sur <b>[+]</b> ou <b>[-]</b> sur le côté à plusieurs reprises pendant la communication.
Appeler un correspondant à l'aide de la liste de renumérotation	<b>1</b> [📞] → [📞] : Sélectionnez l'entrée souhaitée. <b>2</b> [📞/📞]
Utilisation provisoire de la numérotation par tonalité (pour les utilisateurs de téléphone à cadran ou à impulsions)	Appuyez sur [☒] avant de saisir les numéros d'accès nécessitant une tonalité.
Pour régler le volume de la sonnerie	Appuyez sur <b>[+]</b> ou <b>[-]</b> sur le côté à plusieurs reprises pour sélectionner le volume souhaité pendant la sonnerie.
<b>Répondre à un appel (Base)</b>	
Répondre à un appel	[📞]
Pour raccrocher	[📞]
Pour régler le volume du haut-parleur	Appuyez sur <b>[+]</b> ou <b>[-]</b> à plusieurs reprises pendant la communication.
Pour régler le volume de la sonnerie	Appuyez sur <b>[+]</b> ou <b>[-]</b> à plusieurs reprises pour sélectionner le volume souhaité pendant la sonnerie.
<b>Répertoire (Combiné)</b>	
Ajouter des entrées	<b>1</b> [☐] → [☐] <b>2</b> [📞] : "Nouvelle entrée" → [OK] <b>3</b> Entrez le nom de votre correspondant (16 caractères max.). → [OK] <b>4</b> Entrez le numéro de téléphone de votre correspondant (24 chiffres max.). → [OK] <b>5</b> [📞] : Sélectionnez la catégorie souhaitée. → [OK] 2 fois → [📞]
Appeler un correspondant	<b>1</b> [☐] → [📞] : Sélectionnez l'entrée souhaitée. <b>2</b> [📞/📞]

## Opérations de base

### Composition de numéros mémorisés (Base)

Ajout de numéros de téléphone à l'aide d'un combiné	<ol style="list-style-type: none"><li>1 Appuyez sur la touche de numérotation mémorisée ([1] à [3]) sur le combiné. → [☒☒]</li><li>2 [↕] : “Manuel” → [OK]<ul style="list-style-type: none"><li>• Si vous sélectionnez “Répertoire”, vous pouvez ajouter des numéros de téléphone provenant du répertoire. Dans ce cas, suivez les indications à l'écran.</li></ul></li><li>3 Entrez le nom de votre correspondant (16 caractères max.). → [OK]</li><li>4 Entrez le numéro de téléphone de votre correspondant (24 chiffres max.). → [OK] 2 fois → [☒]</li><li>• Le numéro de téléphone est attribué à la touche de numérotation mémorisée du combiné ([1], [2] ou [3]) et de la base ([M1], [M2] ou [M3]).</li></ol>
Appeler un correspondant	Appuyez sur la touche de numérotation mémorisée souhaitée ([M1] à [M3]).
<b>Répondeur (Base)</b>	
Activation/désactivation du répondeur	Appuyez sur [☒] pour activer/désactiver le répondeur.
Écoute de messages	[▶■]
<b>Répondeur (Combiné)</b>	
Écoute de messages	<p><b>Pour écouter les nouveaux messages :</b> [☒]#323</p> <p><b>Pour écouter tous les messages :</b> [☒]#324</p>

## Questions fréquemment posées

Question	Problème/solution
Pourquoi  s'affiche-t-il ?	<ul style="list-style-type: none"> <li>● Le combiné est trop loin de la base. Rapprochez-le.</li> <li>● L'adaptateur secteur de la base n'est pas branché correctement. Rebranchez l'adaptateur secteur à la base.</li> <li>● Le combiné n'est pas enregistré sur la base. Enregistrez-le.               <ol style="list-style-type: none"> <li><b>1 Combiné :</b> []#130 → [] : Sélectionnez un numéro de base. → [OK]</li> <li><b>2 Base :</b> Appuyez sur la touche [] et maintenez-la enfoncée pendant 5 secondes environ.</li> <li><b>3 Combiné :</b> [OK] → Attendez jusqu'à ce que "Entr. PIN base" s'affiche. → Entrez le code PIN de la base (par défaut : "0000"). → [OK]</li> </ol> </li> <li>● L'activation du mode économique réduit la portée d'émission de la base en mode veille. Si nécessaire, désactivez le mode économique.</li> </ul>
Pourquoi ne puis-je pas effectuer d'appels ?	<ul style="list-style-type: none"> <li>● Le mode de numérotation est peut-être défini incorrectement. Modifiez le réglage (page 4).</li> </ul>
Comment puis-je augmenter le volume du combiné ?	<ul style="list-style-type: none"> <li>● Appuyez sur la touche de volume [<b>+</b>] sur le côté du combiné à plusieurs reprises pendant une communication.</li> <li>● Si le voyant d'amplification n'est pas allumé, activez la fonction d'amplification du volume en appuyant sur [] pendant la communication. Veuillez noter que le volume sera fortement augmenté.</li> </ul>
Comment puis-je diminuer le niveau de volume du combiné ?	<ul style="list-style-type: none"> <li>● Appuyez sur la touche de volume [<b>-</b>] sur le côté du combiné à plusieurs reprises pendant une communication.</li> <li>● Si le voyant d'amplification est allumé, désactivez la fonction d'amplification du volume en appuyant sur [] pendant la communication.</li> </ul>
Pourquoi la conversation est-elle bruyante ou se coupe-t-elle ?	<ul style="list-style-type: none"> <li>● Vous utilisez le combiné ou la base dans une zone à hautes interférences électriques. Repositionnez la base et utilisez le combiné à distance des sources d'interférences.</li> <li>● Rapprochez-vous de la base.</li> <li>● Si vous utilisez un service DSL/ADSL, nous vous recommandons de connecter un filtre DSL/ADSL entre la base et la prise de téléphone. Pour plus d'informations, contactez votre fournisseur DSL/ADSL.</li> </ul>
Puis-je laisser les batteries à charger tout le temps ?	<ul style="list-style-type: none"> <li>● Vous pouvez laisser le combiné sur la base ou sur le chargeur tant que vous le voulez. Cela ne nuira pas aux batteries.</li> </ul>
Comment répondre à un appel en attente (2ème appel) ?	<ul style="list-style-type: none"> <li>● Appuyez sur [<b>R/ECO</b>] sur le combiné ou [] sur la base quand vous entendez la tonalité d'appel en attente.</li> </ul>