

# Gamme RIG 400

Guide de l'utilisateur

# Sommaire

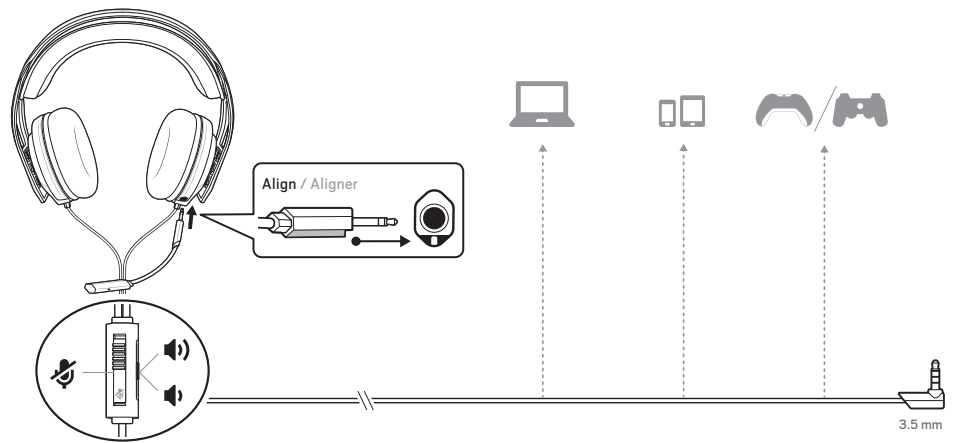
Configuration et fonctions de base	3
Assemblage du casque	3
Soyez prudent	3
Volume	3
Touche secret	4
Configuration PS4	4
Configuration Xbox One	4
Assistance	5

# Configuration et fonctions de base

## Assemblage du casque

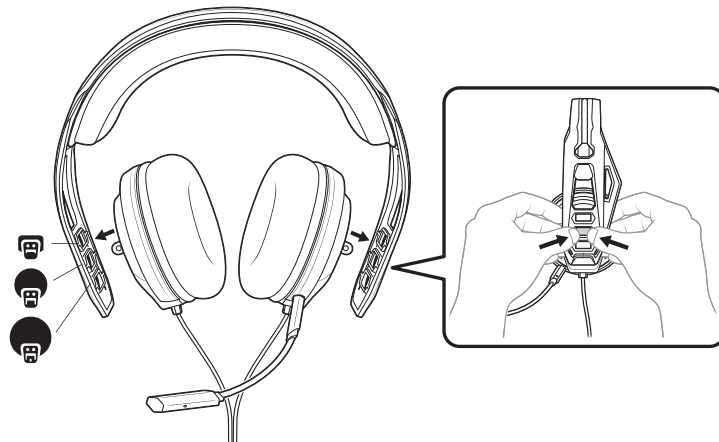
Les composants du casque se fixent aisément sur l'arceau pour choisir la meilleure configuration acoustique.

- 1 Suivez les indications du schéma pour assembler votre casque.  
**IMPORTANT** Lors de l'insertion de la perche, alignez les encoches de la fiche jack de la perche et avec celles de la prise. Le microphone ne fonctionne pas si la perche n'est pas insérée correctement.



**REMARQUE** La compatibilité et l'utilisation avec un ordinateur portable, une tablette ou un périphérique mobile n'ont pas été testées ni approuvées par Sony Interactive Entertainment Europe.

- 2 Vous pouvez ajuster le casque en trois tailles (petit, moyen, grand) en déplaçant les écouteurs sur l'arceau. Pour retirer un écouteur, appuyez sur celui-ci pour le détacher de l'arceau.

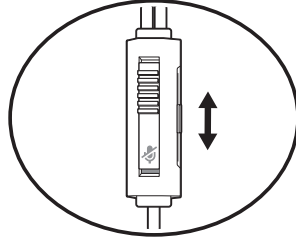


## Soyez prudent

Avant d'utiliser votre nouvel appareil, consultez le guide de sécurité pour connaître les informations importantes relatives à l'usage de votre nouveau produit.

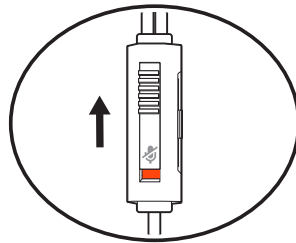
## Volume

Pour régler le volume, faites glisser le contrôle du volume.



Touche secret

Pour activer le mode secret du casque, faites glisser la touche secret pour faire apparaître la couleur rouge.



Configuration PS4

- 1 Pour configurer votre casque pour la PS4, accédez tout d'abord à **Settings (Réglages) > Sound and Screen (Son et écran) > Audio Output Settings (Paramètres de sortie audio) > Output to Headphones (Sortie casque) > Sélectionner All Audio (Tous les sons)**
- 2 Ensuite accédez à **Settings (Paramètres) > Devices (Périphérique) > Audio Devices (Périphériques audio) > Headsets and Headphones (Casque) > Volume Control (Headphones) (Contrôle du volume (casque)) >**

Configuration Xbox One

Pour configurer votre casque pour la Xbox One, accédez à **Display and sound (Affichage et son) > Kinect and devices (Kinect et périphériques) > Select device and adjust settings (Sélectionner le périphérique et régler les paramètres)**

# Assistance

<b>EN</b> 0800 410014	<b>FI</b> 0800 117095	<b>NON</b> 80011336
<b>AR</b> +44 (0)1793 842443*	<b>FR</b> 0800 945770	<b>PL</b> +44 (0)1793 842443*
<b>CS</b> +44 (0)1793 842443*	<b>GA</b> 1800 551 896	<b>PT</b> 800 84 45 17
<b>DA</b> 80 88 46 10	<b>HE</b> +44 (0)1793 842443*	<b>RO</b> +44 (0)1793 842443*
<b>DE</b> Allemagne : 0800 9323 400 Autriche : 0800 242 500 Suisse : 0800 932 340	<b>HU</b> +44 (0)1793 842443*	<b>RU</b> 8-800-100-64-14 +44 (0)1793 842443*
<b>EL</b> +44 (0)1793 842443*	<b>IT</b> 800 950934	<b>SV</b> 0200 21 46 81
<b>ES</b> 900 80 36 66	<b>NL</b> NL 0800 7526876 BE 0800 39202 LUX 800 24870	<b>TR</b> +44 (0)1793 842443*

*\*Assistance en anglais*

Pour plus d'informations sur la garantie, accédez à la page [plantronics.com/warranty](http://plantronics.com/warranty).

## BESOIN DE PLUS D'INFORMATIONS ?

[plantronics.com/support](http://plantronics.com/support)

**plantronics®**

Simply Smarter Communications™

### Plantronics, Inc.

345 Encinal Street  
Santa Cruz, CA 95060  
United States

### Plantronics B.V.

Scorpius 171  
2132 LR Hoofddorp  
Netherlands

© 2016 Plantronics, Inc. Plantronics et RIG sont des marques commerciales de Plantronics, Inc. déposées aux Etats-Unis et dans d'autres pays. « PlayStation » et « DUALSHOCK » sont des marques commerciales déposées de Sony Interactive Entertainment Inc. Tous droits réservés. Toutes les autres marques sont la propriété de leurs détenteurs respectifs.

Brevets : EM 002814079 ; brevets en instance.

207795-11 (08.16)