



SFPS Projector Screen

PLEASE READ ALL THE INSTRUCTIONS BEFORE USE



duristic.com



[duristic](https://www.youtube.com/channel/UCduristic)



[@duristicmedia](https://www.instagram.com/duristicmedia)



[Duristic](https://www.facebook.com/duristic)



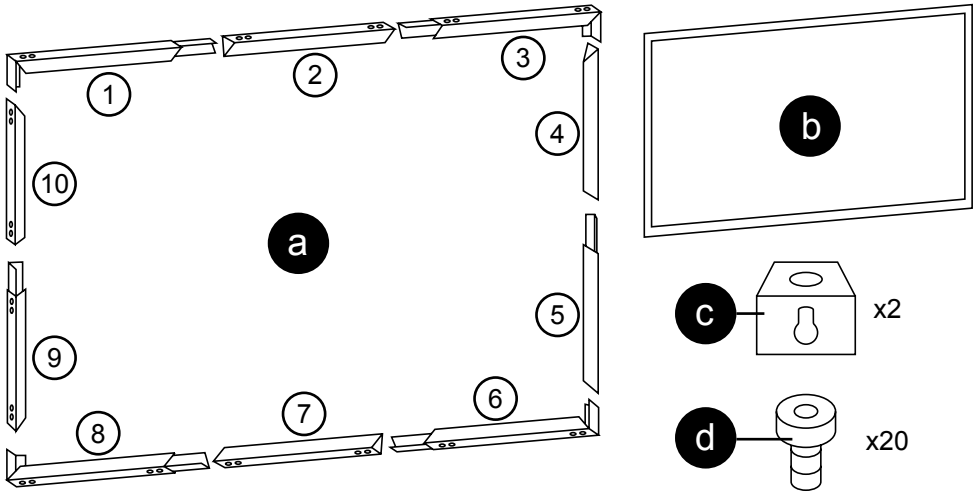
[@duristicmedia](https://www.instagram.com/duristicmedia)

Contents

English Manual	3
Manuel d'utilisation en français	14
Gebrauchsanleitung auf Deutsch	25
Manual de Instrucciones en Español	36
Manuale D'istruzioni In Italiano	47
Instrukcja obsługi. Polski	58
Türkçe Kullanım Kılavuzu	69
Gebruikershandleiding Nederlands	80
Svensk manual	91

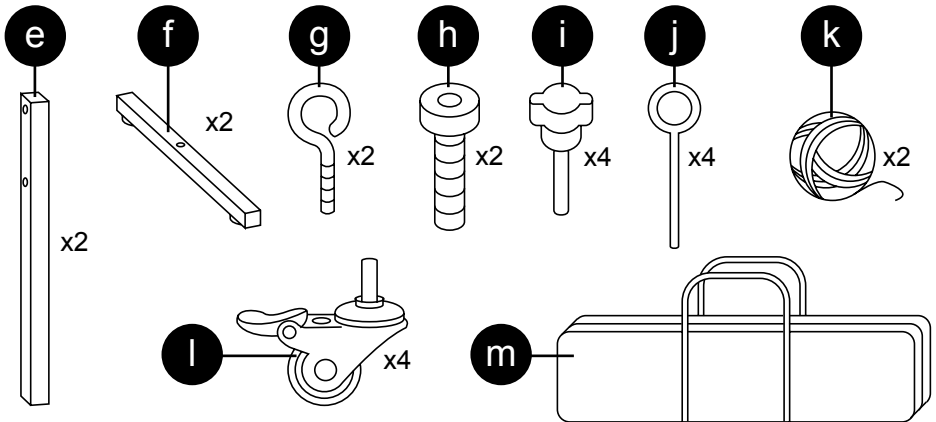
English Manual

Projector Components



- a. Projector Frame
 - b. Fabric Screen
 - c. Wall Mounting Brackets x2
 - d. Screws x20
- (Wall screws/plugs not included)*

Accessory Components (Sold Separately)



- e. Legs x2
- f. Base x2
- g. Hooks x2
- h. Long Screws x2
- i. Clamping Screws x4
- j. Pegs x4
- k. Cord x2
- l. Wheels x4
- m. Bag

Safety Information

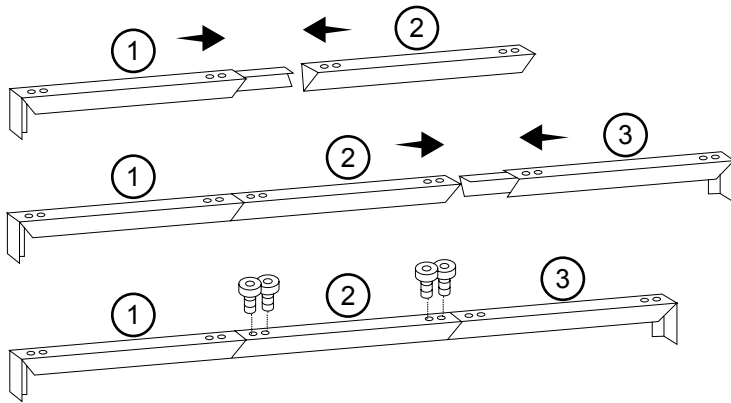
PLEASE READ THIS MANUAL CAREFULLY AND RETAIN FOR FUTURE REFERENCE

- This product should not be assembled by persons with reduced physical, sensory or mental capabilities.
- Children should be closely supervised at all times to ensure that they do not play with the projector, the parts or the projector packaging. This product is not a toy.
- Keep children and babies away from small parts and screws in particular as they are a choking hazard.
- Ensure the assembly area is clean, well-lit, and free of obstructions.
- Select a suitable location for mounting, ensuring the wall can support the weight of the projector screen and mounting hardware.
- If mounting to a wall, use a stud finder to locate wall studs or obstructions to ensure a secure installation.
- Mount the screen at an appropriate height to prevent strain or injury during use.
- Use two or more people to assemble, lift and mount the projector screen.
- Ensure all screws, bolts, and fasteners are tightened securely. Do not overtighten as it may strip the threads.
- Before finalising the installation, check the stability of the mounted screen to ensure it is securely attached and stable.
- Periodically check the screen and mounting hardware for any signs of wear or loosening. Tighten or replace parts as necessary.
- Do not pull or hang on the screen or its components.
- Do not use harsh chemicals or abrasive materials to clean as this will damage the fabric.

How to assemble the projector screen

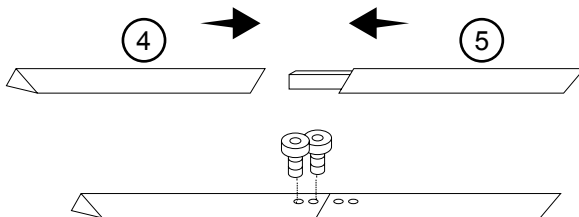
Step 1: Assemble the top of the frame

1. Locate the numbers on the metal bars supplied. Find parts 1, 2 and 3.
2. Attach parts 1 and 2 together.
3. Attach parts 2 and 3 together.
4. Use 4 screws as shown to secure them together.



Step 2: Assemble the right side of the frame

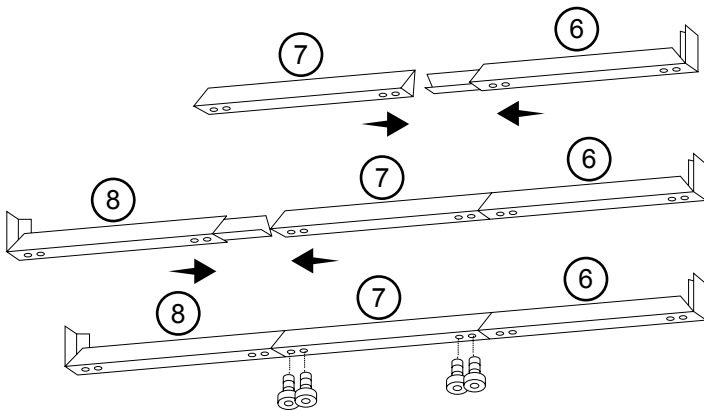
1. Find parts 4 and 5.
2. Attach parts 4 and 5 together.
3. Use 2 screws as shown to secure them together.



How to assemble the projector screen

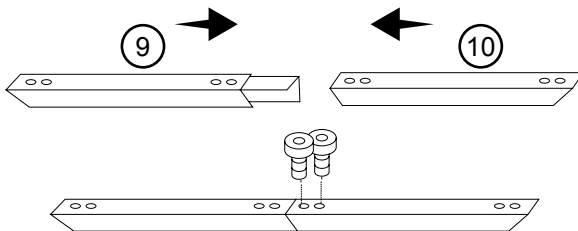
Step 3: Assemble the bottom of the frame

1. Find parts 6, 7 and 8.
2. Attach parts 6 and 7 together.
3. Attach parts 7 and 8 together.
4. Use 4 screws as shown to secure them together.



Step 4: Assemble the left side of the frame

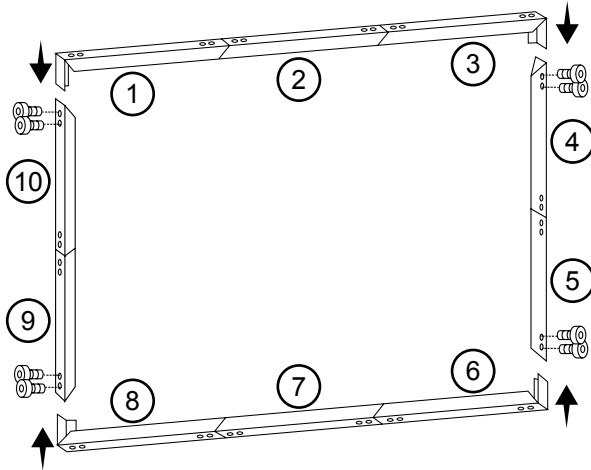
1. Find parts 9 and 10.
2. Attach parts 9 and 10 together.
3. Use 2 screws as shown to secure them together.



How to assemble the projector screen

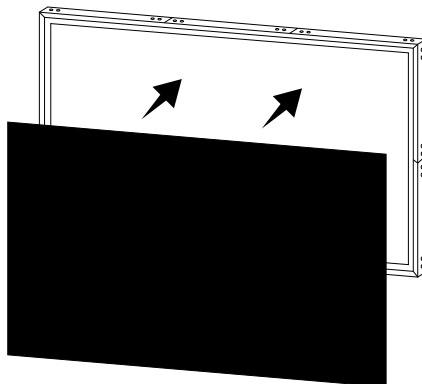
Step 5: Complete the frame

1. Slot together the left and right sides into the top and bottom of the frame as shown below.
2. Use 8 screws to secure them together.



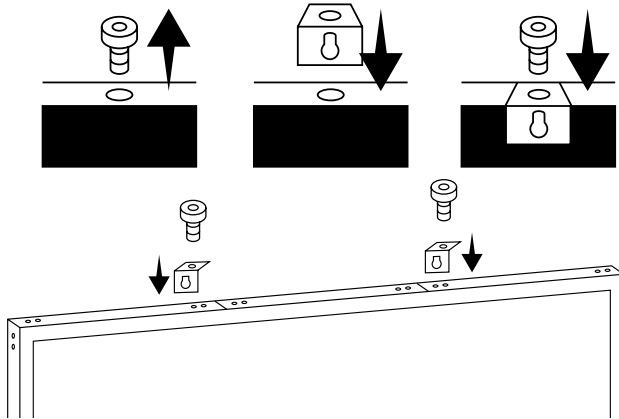
Step 6: Attach the screen

1. Lay the frame down on a clean flat surface with the Hook and Loop strip facing up.
2. Lay the fabric with the black side facing up. Pull the fabric tightly and fasten the edges onto the frame.



Mounting the projector screen (Wall)

1. Unscrew two screws on the top of the frame.
2. Place the wall brackets onto the open holes on the frame and replace the screws to secure the bracket in place.



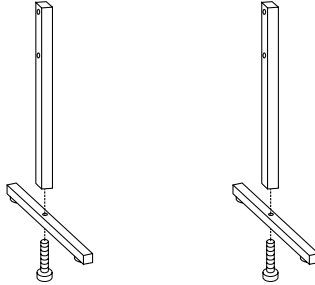
3. Measure the distance between the two brackets from the centre of each hole.
4. Use a stud finder to locate a suitable place to install wall screws (not included). Mark the wall with an X where the wall screws will go and install the screws.

PLEASE NOTE: Leave the wall screws an allowance of about 5mm from the wall. You will need this to install and place the projector screen onto the screws.

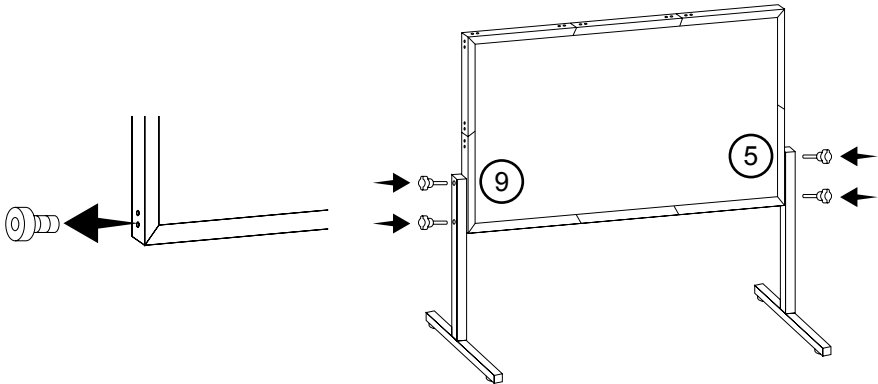
5. Insert the brackets onto the wall screws.

Mounting the projector screen (Stand)

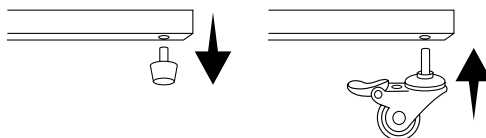
1. Insert the long screws through the bottom of each base and secure tightly onto the legs.



2. Remove a screw from frame part 5 and 9.
3. Attach the legs to the projector screen.

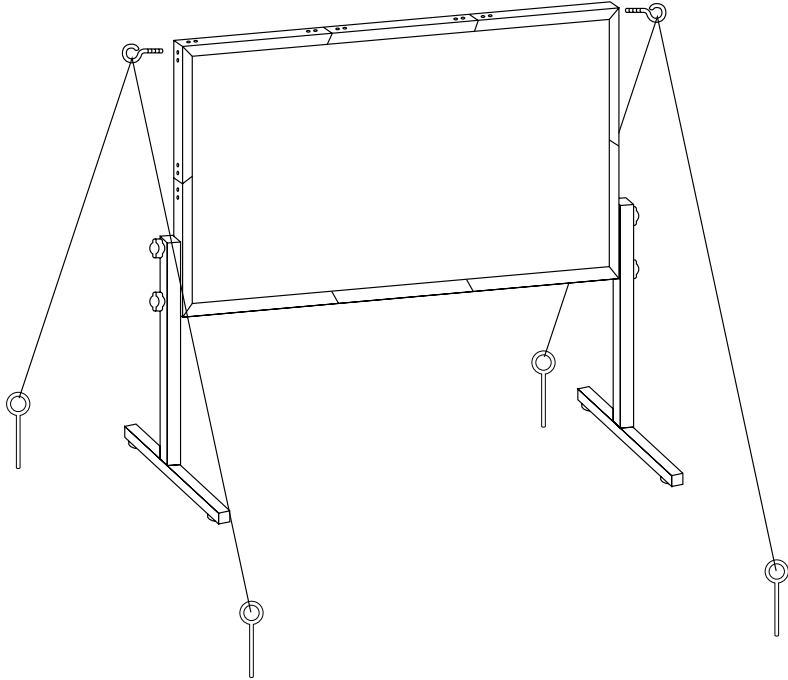


4. If you want to attach wheels, remove the plastic feet from the legs, then screw in the wheels.



Mounting the projector screen (Outside)

1. For added stability install the hooks, cords and pegs as shown below. Only install the pegs into grass or soft ground outside.
2. Make sure the cords are installed so that they are taught and the pegs are secure in the ground.



Cleaning and Maintenance

You will need to clean the screen periodically to prevent dust and dirt buildup. Regularly inspect the screen for dust and dirt, and clean it as part of your routine maintenance to ensure the best viewing experience.

- For minor spots or smudges, use a soft microfiber cloth slightly dampened with distilled water. Gently dab the affected area without applying too much pressure.
- Wipe over the projector frame with a damp cloth to remove dust.

Washing

- Remove the screen from its mounting carefully.
- Place the screen in the washing machine. It is recommended to use a gentle cycle to prevent damage to the fabric. Wash at 40°C.
- Add a mild laundry detergent. Avoid using bleach or harsh chemicals.
- Ensure the screen is thoroughly rinsed to remove all detergent residues. You may need to run an extra rinse cycle if necessary.
- After washing, carefully remove the screen from the washing machine.

Drying

You can air-dry or use a tumble dryer. For best results, air-dry.

- For air-drying: Lay the screen flat in a large, clean area for air drying. Ensure it is fully extended to avoid hard wrinkles or creases. Alternatively hang the screen without folding.
- For tumble drying: Dry at 40°C
- Once the screen is completely dry, reattach it to its mounting.

Cleaning and Maintenance

Ironing

You normally should not need to iron the projector screen. Pulling the fabric taught on the frame should fix any mild creasing. On the occasion that it does require ironing;

- Iron on a low temperature no higher than 130°C.
- Do not iron for more than 10 minutes.
- Do not leave the iron on the fabric.
- Do not iron the same area for too long.

Please follow the instructions to avoid shrinkage, loss of elasticity and damage.

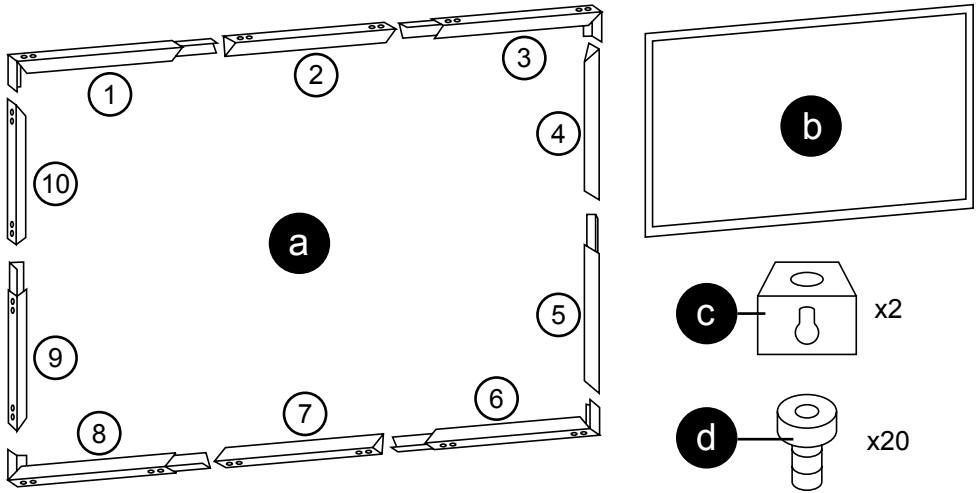
**CAUTION:**

Keep the screen away from excessive heat, and humidity as they can damage the fabric.

Do not use bleach or harsh chemicals.

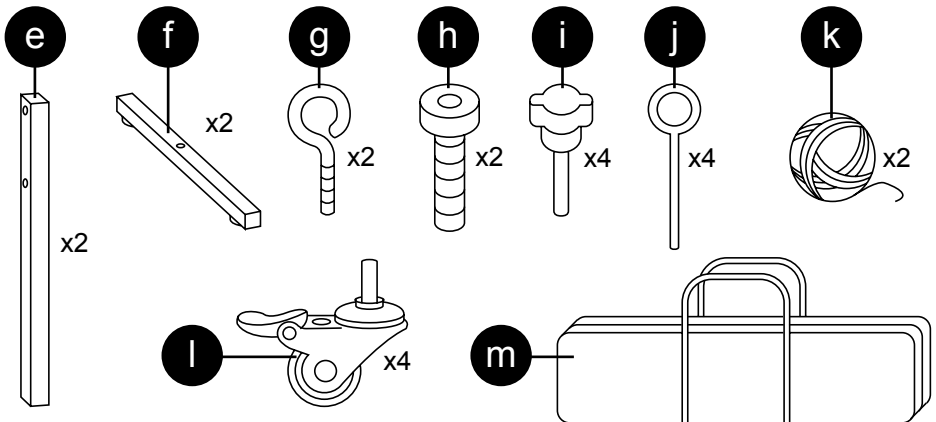
Manuel d'utilisation en français

Composants du projecteur



- a. Cadre du projecteur
 - b. Ecran en tissu
 - c. Supports de fixation murale x2
 - d. Vis x20
- (Vis/chevilles murales non incluses)

Accessoires (Vendus séparément)



- e. Pieds x2
- f. Base x2
- g. Crochets x2
- h. Vis longues x2
- i. Vis de serrage x4
- j. Piquets x4
- k. Cordon x2
- l. Roulettes x4
- m. Sac

Instructions de sécurité

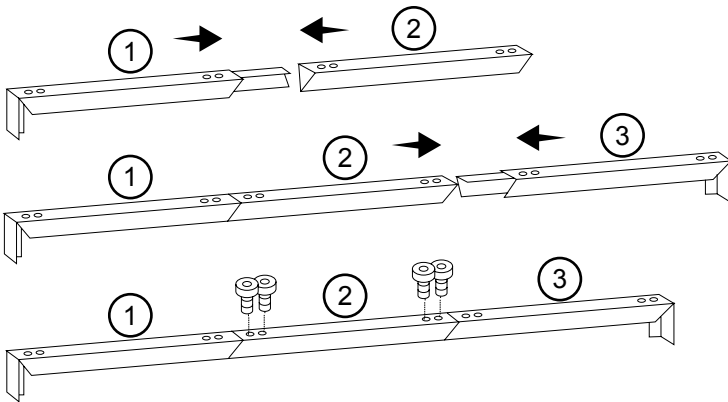
VEUILLEZ LIRE ATTENTIVEMENT CE MANUEL ET LE CONSERVER POUR RÉFÉRENCE FUTURE

- Ce produit ne doit pas être assemblé par des personnes ayant des capacités physiques, sensorielles ou mentales réduites.
- Les enfants doivent être étroitement surveillés en tout temps pour s'assurer qu'ils ne jouent pas avec le projecteur, les pièces ou l'emballage du projecteur. Ce produit n'est pas un jouet.
- Gardez les enfants et les bébés éloignés des petites pièces et des vis, car ils présentent un risque d'étouffement.
- Assurez-vous que la zone de montage est propre, bien éclairée et exempte d'obstructions.
- Choisissez un emplacement approprié pour le montage, en vous assurant que le mur peut supporter le poids de l'écran de projection et des accessoires de montage.
- En cas de montage mural, utilisez un détecteur de montants pour localiser les montants muraux ou les obstacles afin de garantir une installation sûre.
- Montez l'écran à une hauteur appropriée pour éviter toute tension ou blessure pendant l'utilisation.
- Utilisez deux personnes ou plus pour assembler, soulever et monter l'écran de projection.
- Veillez à ce que toutes les vis, tous les boulons et toutes les attaches soient bien serrés. Ne pas trop serrer, car cela risque de dénuder les fils.
- Avant de finaliser l'installation, vérifiez la stabilité de l'écran monté pour vous assurer qu'il est solidement fixé et stable.
- Vérifiez périodiquement l'écran et les accessoires de montage pour tout signe d'usure ou de desserrement. Serrez ou remplacez les pièces si nécessaire.
- Ne tirez pas et ne vous accrochez pas à l'écran ou à ses composants.
- N'utilisez pas de produits chimiques agressifs ou de matériaux abrasifs pour le nettoyage, car cela endommagerait le tissu.

Comment assembler l'écran de projection

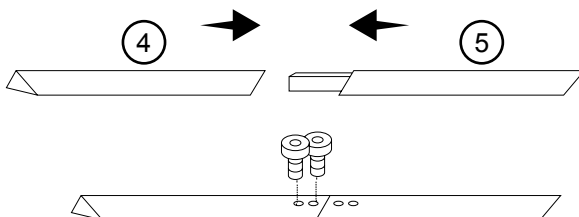
Etape 1 : Assemblez le haut du cadre

1. Repérez les numéros sur les barres métalliques fournies. Trouvez les pièces 1, 2 et 3.
2. Attachez les pièces 1 et 2 ensemble.
3. Attachez les pièces 2 et 3 ensemble.
4. Utilisez 4 vis comme indiqué pour les fixer ensemble.



Etape 2: Assemblez le côté droit du cadre

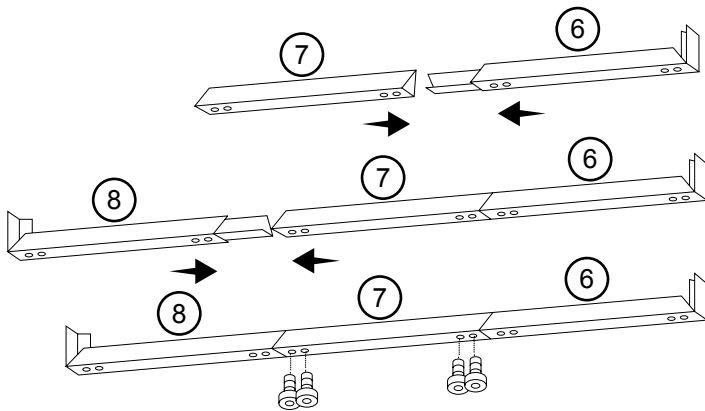
1. Trouvez les pièces 4 et 5.
2. Attachez les pièces 4 et 5 ensemble.
3. Utilisez 2 vis comme indiqué pour les fixer ensemble.



Comment assembler l'écran de projection

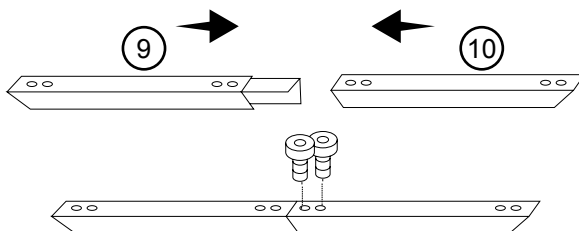
Etape 3: Assemblez le bas du cadre

1. Trouvez les pièces 6, 7 et 8.
2. Attachez les pièces 6 et 7 ensemble.
3. Attachez les pièces 7 et 8 ensemble.
4. Utilisez 4 vis comme indiqué pour les fixer ensemble.



Etape 4: Assemblez le côté gauche du cadre

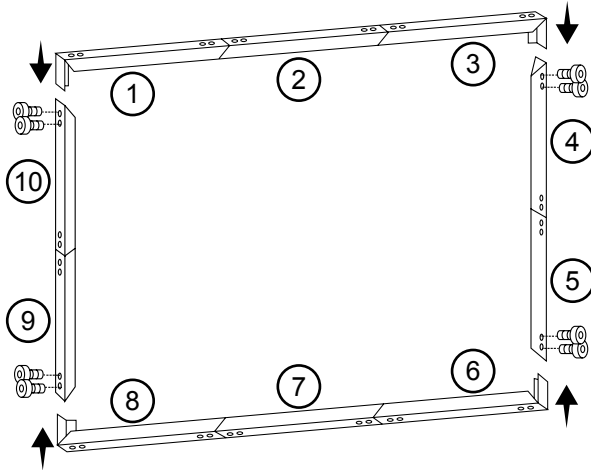
1. Trouvez les pièces 9 et 10.
2. Attachez les pièces 9 et 10 ensemble.
3. Utilisez 2 vis comme indiqué pour les fixer ensemble.



Comment assembler l'écran de projection

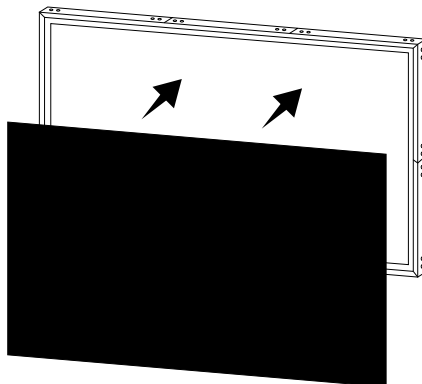
Etape 5: Complétez le cadre

1. Emboîtez les côtés gauche et droit dans le haut et le bas du cadre comme indiqué ci-dessous.
2. Utilisez 8 vis pour les fixer ensemble.



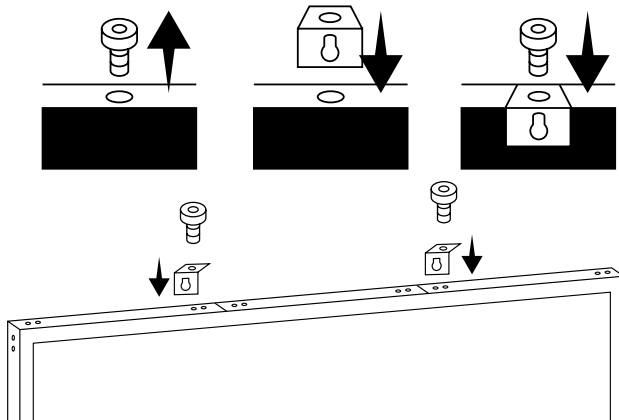
Etape 6: Fixez l'écran

1. Posez le cadre sur une surface plane et propre, la bande auto-agrippante orientée vers le haut.
2. Posez le tissu avec le côté noir vers le haut. Tirez fermement sur le tissu et fixez les bords sur le cadre.



Montage de l'écran de projection (Mur)

1. Dévissez deux vis sur le dessus du cadre.
2. Placez les supports muraux dans les trous ouverts du cadre et remettez les vis pour fixer le support en place.



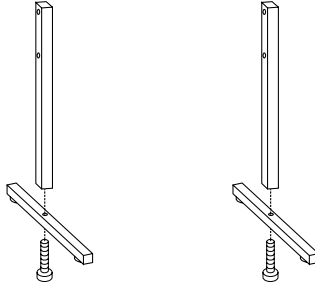
3. Mesurez la distance entre les deux supports depuis le centre de chaque trou.
4. Utilisez un détecteur de montants pour localiser un endroit approprié pour installer les vis murales (non incluses). Marquez le mur d'un X à l'endroit où les vis murales seront placées et installez les vis.

REMARQUE: Laissez un jeu d'environ 5mm entre les vis murales et le mur. Vous en aurez besoin pour installer et placer l'écran de projection sur les vis.

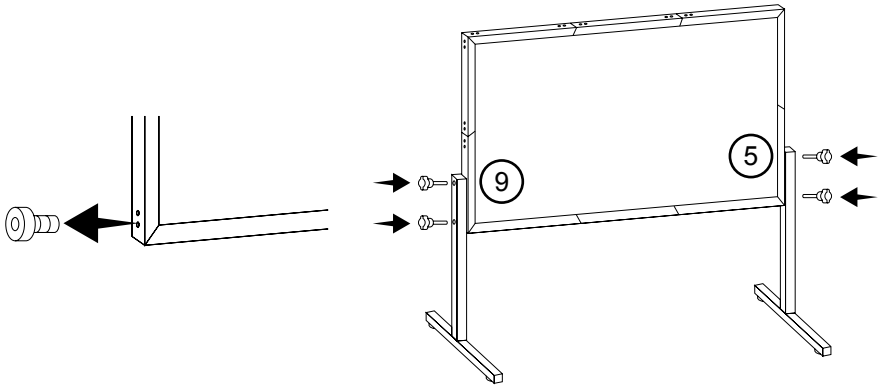
5. Insérez les supports sur les vis murales.

Montage de l'écran de projection (Support)

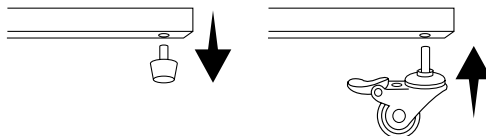
1. Insérez les vis longues dans le bas de chaque base et serrez-les fermement sur les pieds.



2. Retirez une vis des pièces 5 et 9 du cadre.
3. Fixez les pieds à l'écran de projection.

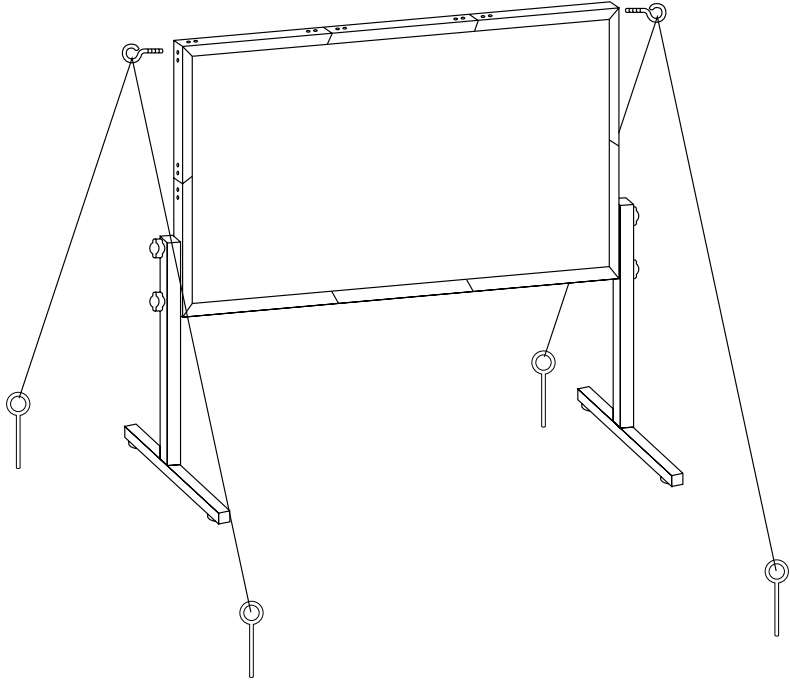


4. Si vous souhaitez fixer des roues, retirez les pieds en plastique des jambes, puis vissez les roues.



Montage de l'écran de projection (Extérieur)

1. Pour plus de stabilité, installez les crochets, les cordons et les piquets comme indiqué ci-dessous. Installez les piquets uniquement dans l'herbe ou un sol mou à l'extérieur.
2. Assurez-vous que les cordons sont installés de manière tendue et que les piquets sont bien enfoncés dans le sol.



Nettoyage et Entretien

Vous devrez nettoyer l'écran régulièrement pour éviter l'accumulation de poussière et de saleté. Inspectez régulièrement l'écran pour vérifier qu'il n'y a pas de poussière ou de saleté, et nettoyez-le dans le cadre de votre entretien de routine afin de garantir une expérience visuelle optimale.

- Pour les petites taches ou salissures, utilisez un chiffon en microfibre légèrement humide avec de l'eau distillée. Tamponnez délicatement la zone affectée sans appliquer trop de pression.
- Essuyez le cadre du projecteur avec un chiffon humide pour enlever la poussière.

Lavage

- Retirez soigneusement l'écran de son support.
- Placez l'écran dans la machine à laver. Il est recommandé d'utiliser un cycle délicat pour éviter d'endommager le tissu. Lavez à 40°C.
- Ajoutez une lessive douce. Évitez d'utiliser de l'eau de Javel ou des produits chimiques agressifs.
- Assurez-vous que l'écran est bien rincé pour éliminer tous les résidus de détergent. Vous devrez peut-être exécuter un cycle de rinçage supplémentaire si nécessaire.
- Après le lavage, retirez soigneusement l'écran de la machine à laver.

Séchage

You can air-dry or use a tumble dryer. For best results, air-dry.

- Posez l'écran à plat sur une grande surface propre pour le faire sécher à l'air libre. Veillez à ce qu'il soit complètement déployé pour éviter les plis durs. Vous pouvez également suspendre l'écran sans le plier.
- Pour le séchage en machine: Séchez à 40°C.
- Une fois l'écran complètement sec, remettez-le sur son support.

Nettoyage et Entretien

Repassage

Vous ne devriez normalement pas avoir besoin de repasser l'écran de projection. Tirer le tissu sur le cadre devrait éliminer les plis légers. Dans le cas où il nécessite un repassage;

- Repasser à basse température ne dépassant pas 130°C.
- Ne pas repasser plus de 10 minutes.
- Ne pas laisser le fer sur le tissu.
- Ne pas repasser la même zone trop longtemps.

Veuillez suivre les instructions pour éviter le rétrécissement, la perte d'élasticité et les dommages.



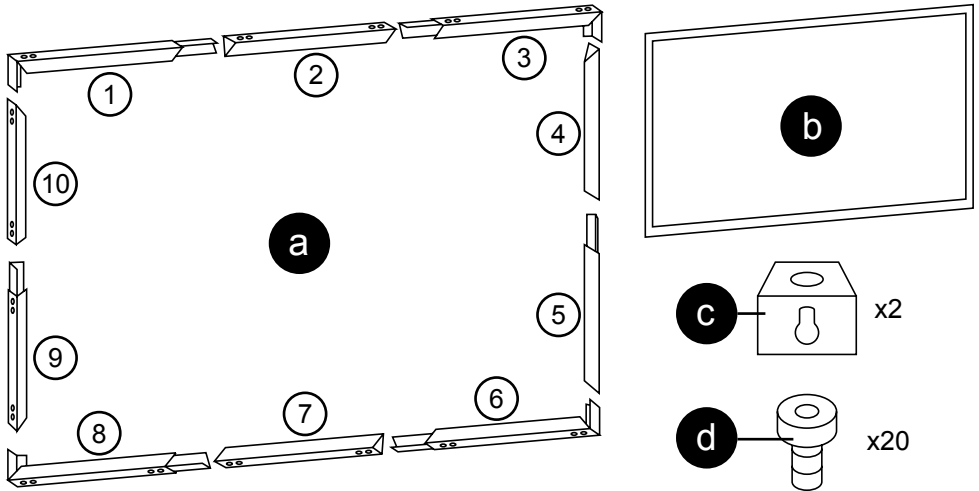
ATTENTION:

Gardez l'écran à l'écart de la chaleur excessive et de l'humidité car ils peuvent endommager le tissu.

N'utilisez pas d'eau de Javel ou de produits chimiques agressifs.

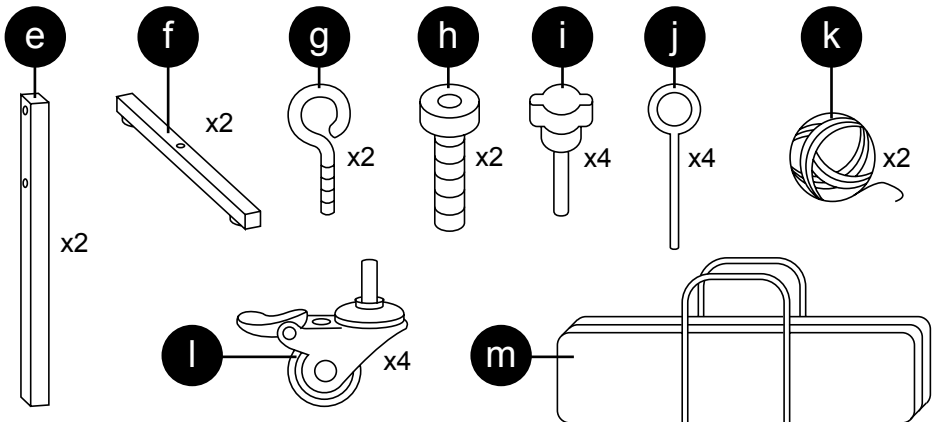
Gebrauchsanleitung auf Deutsch

Projektorkomponenten



- a. Projektorrahmen
 b. Leinwand
 c. Wandmontagehalterungen x2
 d. Schrauben x20
(Wandschrauben/Dübel nicht enthalten)

Zubehörkomponenten (separat erhältlich)



- e. Beine x2
 f. Basen x2
 g. Haken x2
 h. Lange Schrauben x2
 i. Klemmschrauben x4
 j. Heringe x4
 k. Schnur x2
 l. Räder x4
 m. Tasche

Sicherheitsinformationen

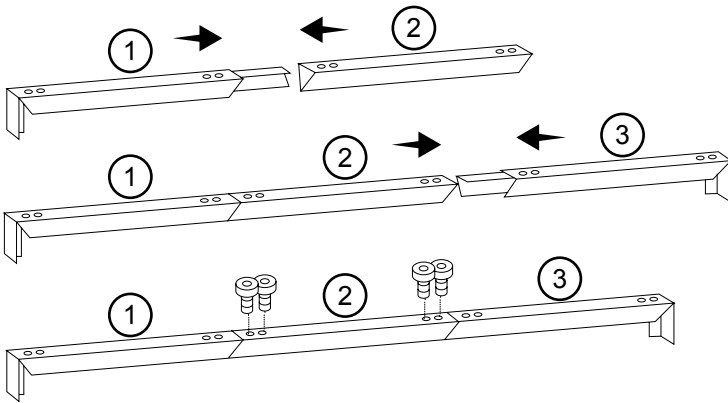
BITTE LESEN SIE DIESES HANDBUCH SORGFÄLTIG DURCH UND BEWAHREN SIE ES ZUR ZUKÜNFTIGEN REFERENZ AUF.

- Dieses Produkt sollte nicht von Personen mit eingeschränkten körperlichen, sensorischen oder geistigen Fähigkeiten montiert werden.
- Kinder sollten jederzeit beaufsichtigt werden, um sicherzustellen, dass sie nicht mit dem Projektor, den Teilen oder der Verpackung spielen. Dieses Produkt ist kein Spielzeug.
- Halten Sie Kinder und Babys von Kleinteilen und Schrauben fern, da diese eine Erstickungsgefahr darstellen.
- Stellen Sie sicher, dass der Montagebereich sauber, gut beleuchtet und frei von Hindernissen ist.
- Wählen Sie einen geeigneten Ort zur Montage und stellen Sie sicher, dass die Wand das Gewicht der Projektionsfläche und der Befestigungsteile tragen kann.
- Verwenden Sie einen Metalldetektor, um Wandpfosten oder Hindernisse zu lokalisieren, um eine sichere Installation zu gewährleisten.
- Montieren Sie die Leinwand in einer geeigneten Höhe, um Belastungen oder Verletzungen während des Gebrauchs zu vermeiden.
- Verwenden Sie zwei oder mehr Personen, um die Projektionsfläche zu montieren, zu heben und zu befestigen.
- Stellen Sie sicher, dass alle Schrauben, Bolzen und Befestigungselemente fest angezogen sind. Überdrehen Sie sie nicht, da dies die Gewinde beschädigen könnte.
- Überprüfen Sie vor Abschluss der Installation die Stabilität der montierten Leinwand, um sicherzustellen, dass sie sicher befestigt und stabil ist.
- Überprüfen Sie regelmäßig die Leinwand und die Befestigungsteile auf Anzeichen von Abnutzung oder Lockerung. Ziehen Sie Teile bei Bedarf nach oder ersetzen Sie sie.
- Ziehen oder hängen Sie nicht an der Leinwand oder ihren Komponenten.
- Verwenden Sie keine scharfen Chemikalien oder scheuernden Materialien zur Reinigung, da dies den Stoff beschädigen würde.

Montage der Leinwand

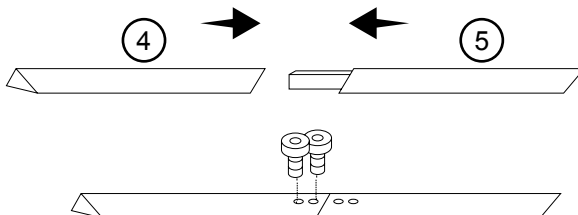
Schritt 1: Oberseite des Rahmens montieren

1. Suchen Sie die Zahlen auf den mitgelieferten Metallstangen. Finden Sie die Teile 1, 2 und 3.
2. Befestigen Sie die Teile 1 und 2 zusammen.
3. Befestigen Sie die Teile 2 und 3 zusammen.
4. Verwenden Sie 4 Schrauben, wie gezeigt, um sie zu sichern.



Schritt 2: Rechte Seite des Rahmens montieren

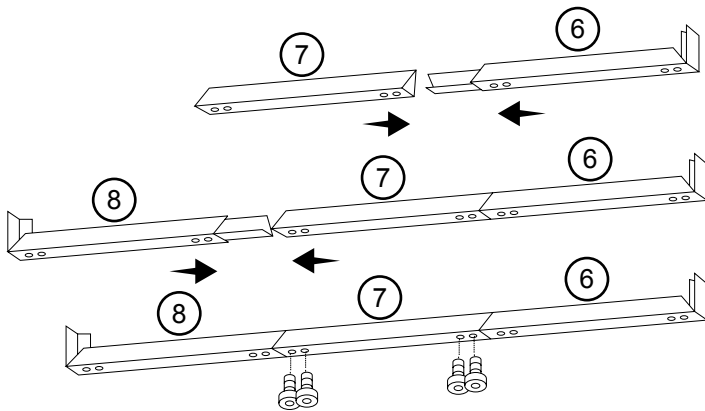
1. Finden Sie die Teile 4 und 5.
2. Befestigen Sie die Teile 4 und 5 zusammen.
3. Verwenden Sie 2 Schrauben, wie gezeigt, um sie zu sichern.



Montage der Leinwand

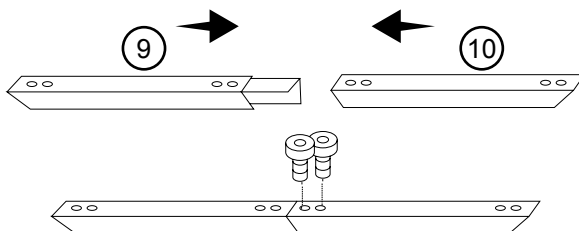
Schritt 3: Unterseite des Rahmens montieren

1. Finden Sie die Teile 6, 7 und 8.
2. Befestigen Sie die Teile 6 und 7 zusammen.
3. Befestigen Sie die Teile 7 und 8 zusammen.
4. Verwenden Sie 4 Schrauben, wie gezeigt, um sie zu sichern.



Schritt 4: Linke Seite des Rahmens montieren

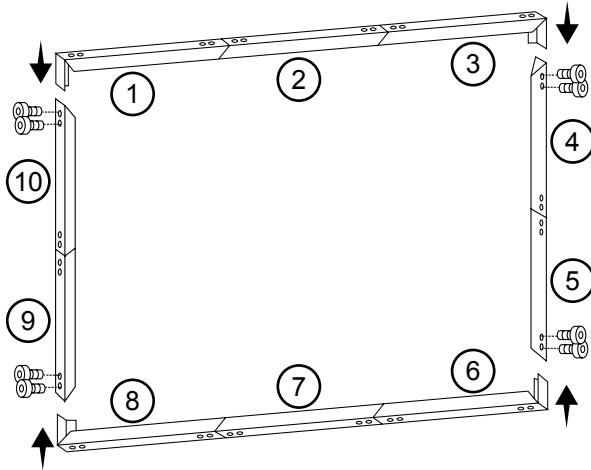
1. Finden Sie die Teile 9 und 10.
2. Befestigen Sie die Teile 9 und 10 zusammen.
3. Verwenden Sie 2 Schrauben, wie gezeigt, um sie zu sichern.



Montage der Leinwand

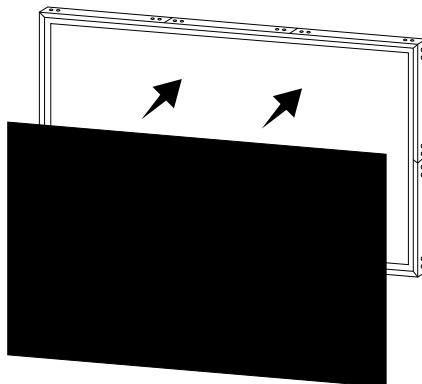
Schritt 5: Rahmen vervollständigen

1. Stecken Sie die linke und rechte Seite in die Ober- und Unterseite des Rahmens, wie unten gezeigt.
2. Verwenden Sie 8 Schrauben, um sie zu sichern.



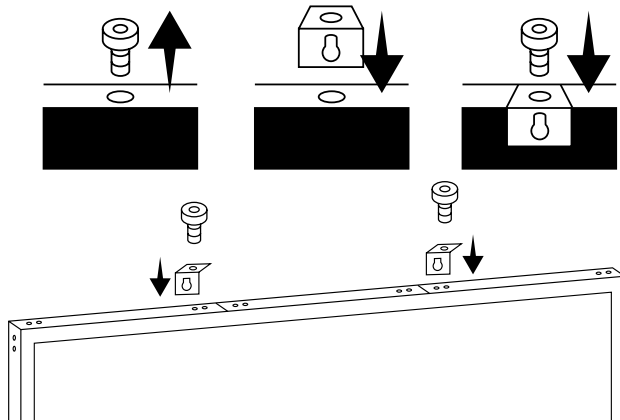
Schritt 6: Leinwand befestigen

1. Legen Sie den Rahmen auf eine saubere, flache Oberfläche mit der Klettverschlussseite nach oben.
2. Legen Sie den Stoff mit der schwarzen Seite nach oben. Ziehen Sie den Stoff straff und befestigen Sie die Kanten am Rahmen.



Leinwandmontage (Wand)

1. Schrauben Sie zwei Schrauben an der Oberseite des Rahmens ab.
2. Platzieren Sie die Wandhalterungen auf die offenen Löcher des Rahmens und befestigen Sie die Schrauben wieder, um die Halterung zu sichern.



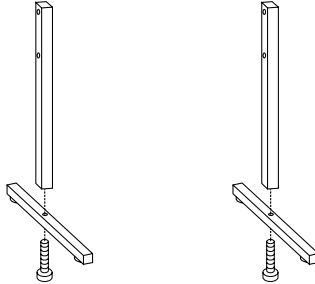
3. Messen Sie den Abstand zwischen den beiden Halterungen vom Mittelpunkt jedes Lochs.
4. Verwenden Sie einen Metalldetektor, um eine geeignete Stelle für die Montage der Wandschrauben (nicht enthalten) zu finden. Markieren Sie die Wand mit einem X, wo die Wandschrauben hin sollen, und installieren Sie die Schrauben.

BITTE BEACHTEN: Lassen Sie die Wandschrauben etwa 5 mm von der Wand entfernt. Sie benötigen diesen Abstand, um die Projektionsfläche an den Schrauben zu befestigen.

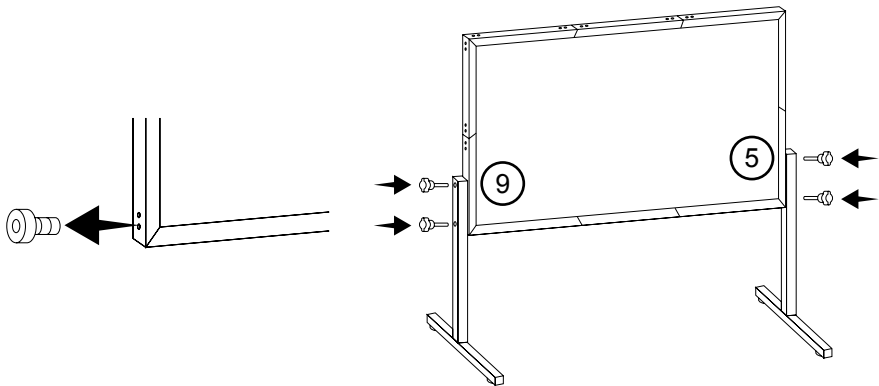
5. Setzen Sie die Halterungen auf die Wandschrauben.

Leinwandmontage (Ständer)

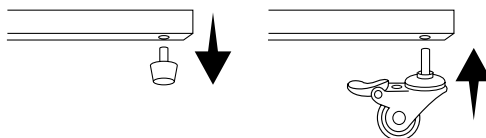
1. Führen Sie die langen Schrauben durch die Unterseite jeder Basis und sichern Sie sie fest an den Beinen.



2. Entfernen Sie eine Schraube von Rahmen Teil 5 und 9.
3. Befestigen Sie die Beine an der Projektionsfläche.

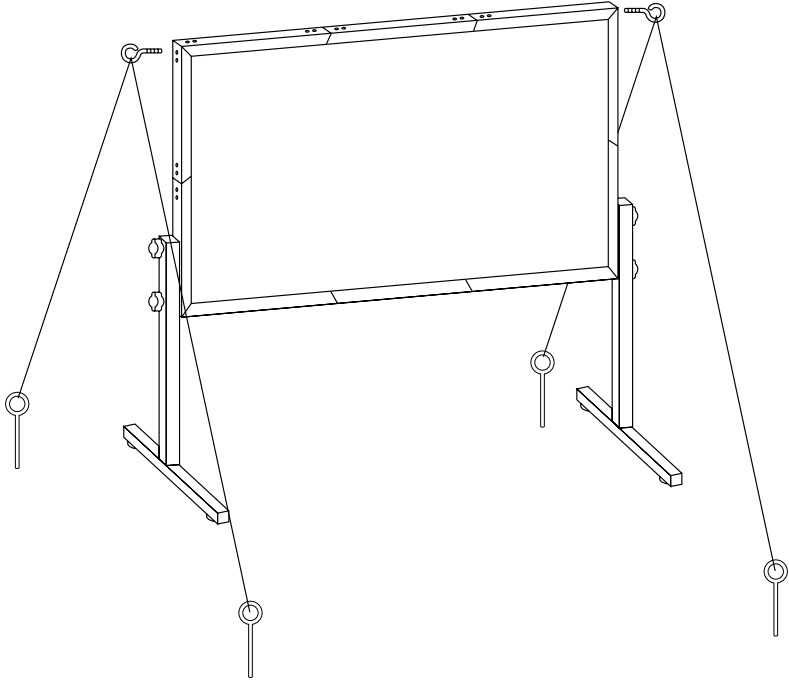


4. Wenn Sie Räder anbringen möchten, entfernen Sie die Kunststofffüße von den Beinen und schrauben Sie dann die Räder ein.



Leinwandmontage (Außen)

1. Für zusätzliche Stabilität installieren Sie die Haken, Schnüre und Heringe, wie unten gezeigt. Installieren Sie die Heringe nur im Gras oder weichem Boden draußen.
2. Stellen Sie sicher, dass die Schnüre gespannt sind und die Heringe fest im Boden verankert sind.



Reinigung und Wartung

Sie müssen die Leinwand regelmäßig reinigen, um Staub- und Schmutzansammlungen zu verhindern. Inspektionen auf Staub und Schmutz sollten regelmäßig durchgeführt werden, um die beste Bildqualität zu gewährleisten.

- Für kleinere Flecken oder Schmutz verwenden Sie ein weiches Mikrofaser Tuch, das leicht mit destilliertem Wasser angefeuchtet ist. Tupfen Sie vorsichtig die betroffene Stelle ab, ohne zu viel Druck auszuüben.
- Wischen Sie den Projektorrahmen mit einem feuchten Tuch ab, um Staub zu entfernen.

Waschen

- Entfernen Sie die Leinwand vorsichtig von ihrer Befestigung.
- Legen Sie die Leinwand in die Waschmaschine. Es wird empfohlen, einen Schonwaschgang zu verwenden, um Schäden am Stoff zu vermeiden. Waschen bei 40°C.
- Fügen Sie ein mildes Waschmittel hinzu. Vermeiden Sie die Verwendung von Bleichmitteln oder scharfen Chemikalien.
- Stellen Sie sicher, dass die Leinwand gründlich gespült wird, um alle Waschmittelrückstände zu entfernen. Möglicherweise müssen Sie einen zusätzlichen Spülgang durchführen.
- Nach dem Waschen entfernen Sie die Leinwand vorsichtig aus der Waschmaschine.

Trocknen

Sie können lufttrocknen oder einen Wäschetrockner verwenden. Für beste Ergebnisse lufttrocknen.

- Zum Lufttrocknen: Legen Sie die Leinwand flach in einen großen, sauberen Bereich zum Trocknen. Stellen Sie sicher, dass sie vollständig ausgestreckt ist, um harte Falten oder Knicke zu vermeiden. Alternativ hängen Sie die Leinwand ohne zu falten auf.
- Zum Trocknen im Wäschetrockner: Trocknen bei 40°C.
- Sobald die Leinwand vollständig trocken ist, befestigen Sie sie wieder an ihrer Halterung.

Reinigung und Wartung

Bügeln

Normalerweise sollten Sie die Leinwand nicht bügeln müssen. Das Spannen des Stoffes auf dem Rahmen sollte leichte Falten beheben. Falls das Bügeln erforderlich ist:

- Bügeln Sie bei niedriger Temperatur, nicht höher als 130°C.
- Bügeln Sie nicht länger als 10 Minuten.
- Lassen Sie das Bügeleisen nicht auf dem Stoff.
- Bügeln Sie nicht zu lange dieselbe Stelle.

Bitte befolgen Sie die Anweisungen, um Schrumpfung, Elastizitätsverlust und Schäden zu vermeiden.



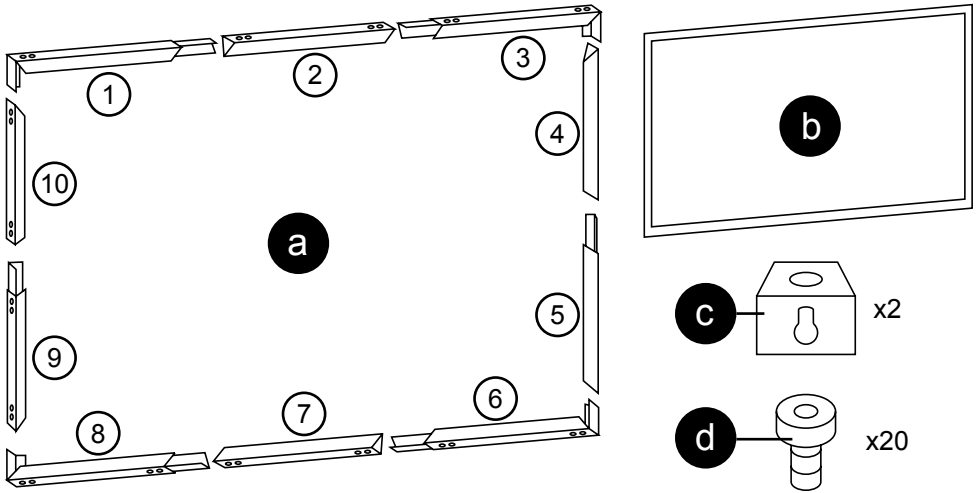
VORSICHT:

Halten Sie die Leinwand von übermäßiger Hitze und Feuchtigkeit fern, da diese den Stoff beschädigen können.

Verwenden Sie keine Bleichmittel oder scharfen Chemikalien.

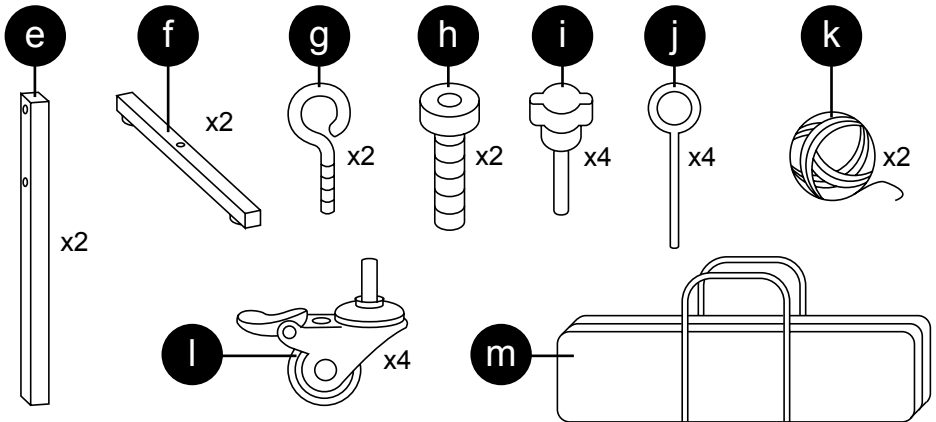
Manual De Instrucciones En Español

Componentes del proyector



- a. Marco del proyector
- b. Pantalla de tela
- c. Soportes de montaje en pared x2
- d. Tornillos x20
(Tornillos/enchufes de pared no incluidos)

Componentes accesorios (se venden por separado)



- e. Patas x2
- f. Base x2
- g. Ganchos x2
- h. Tornillos largos x2
- i. Tornillos de sujeción x4
- j. Clavijas x4
- k. Cuerda x2
- l. Ruedas x4
- m. Bolsa

Información de seguridad

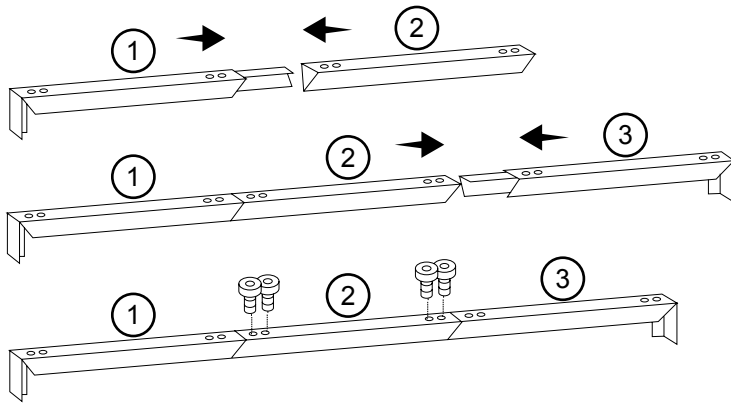
LEA ATENTAMENTE ESTE MANUAL Y CONSÉRVELO PARA FUTURAS CONSULTAS

- Este producto no debe ser montado por personas con capacidades físicas, sensoriales o mentales reducidas.
- Los niños deben ser supervisados de cerca en todo momento para asegurarse de que no juegan con el proyector, las piezas o el embalaje del proyector. Este producto no es un juguete.
- Mantenga a los niños y bebés alejados de las piezas pequeñas y de los tornillos en particular, ya que suponen un riesgo de asfixia.
- Asegúrese de que la zona de montaje esté limpia, bien iluminada y libre de obstáculos.
- Seleccione una ubicación adecuada para el montaje, asegurándose de que la pared pueda soportar el peso de la pantalla del proyector y de los accesorios de montaje.
- Si el montaje se realiza en una pared, utilice un localizador de montantes para localizar los montantes u obstáculos de la pared y garantizar una instalación segura.
- Monte la pantalla a una altura adecuada para evitar tensiones o lesiones durante su uso.
- Utilice dos o más personas para ensamblar, levantar y montar la pantalla del proyector.
- Asegúrese de que todos los tornillos, pernos y elementos de fijación estén bien apretados. No los apriete en exceso, ya que podría dañar las roscas.
- Antes de finalizar la instalación, compruebe la estabilidad de la pantalla montada para asegurarse de que está bien sujeta y es estable.
- Compruebe periódicamente la pantalla y los herrajes de montaje para detectar cualquier signo de desgaste o aflojamiento. Apriete o sustituya las piezas según sea necesario.
- No tire de la pantalla ni de sus componentes ni se cuelgue de ellos.
- No utilice productos químicos agresivos ni materiales abrasivos para limpiarla, ya que dañarían el tejido.

Cómo montar la pantalla del proyector

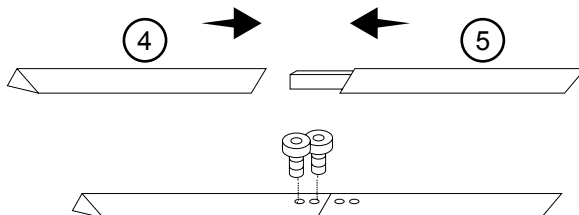
Paso 1: Montar la parte superior del marco

1. Localice los números en las barras metálicas suministradas. Localice las piezas 1, 2 y 3.
2. Una las piezas 1 y 2.
3. Una las piezas 2 y 3.
4. Utilice 4 tornillos como se muestra para unirlos.



Etapa 2: Montaje del lado derecho del marco

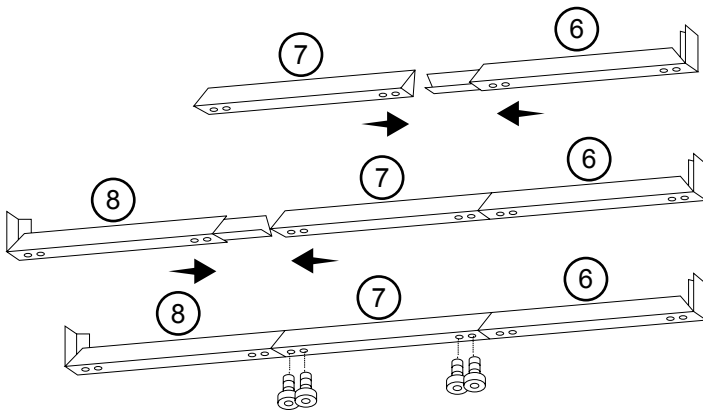
1. Localice las piezas 4 y 5.
2. Una las piezas 4 y 5.
3. Utilice 2 tornillos para fijarlas.



Cómo montar la pantalla del proyector

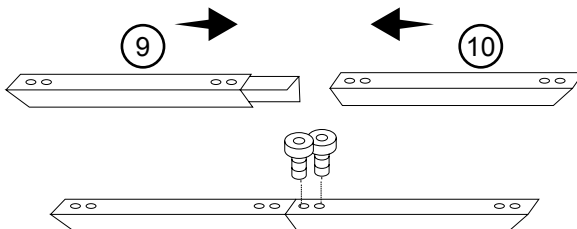
Etapa 3: Montaje de la parte inferior del marco

1. Localice las piezas 6, 7 y 8.
2. Una las piezas 6 y 7.
3. Una las piezas 7 y 8.
4. Utilice 4 tornillos como se muestra para unirlos.



Etapa 4: Montaje del lado izquierdo del marco

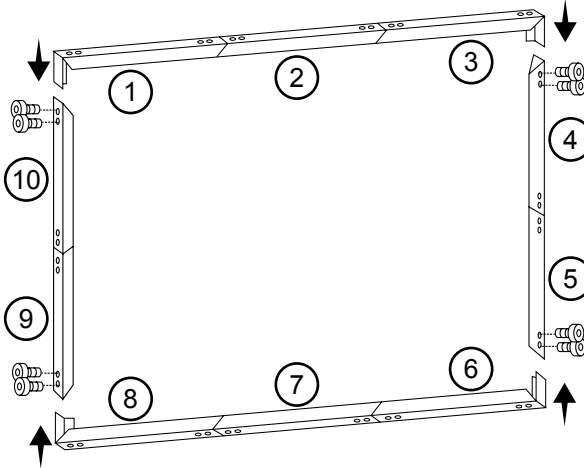
1. Localice las piezas 9 y 10.
2. Una las piezas 9 y 10.
3. Utilice 2 tornillos para fijarlas.



Cómo montar la pantalla del proyector

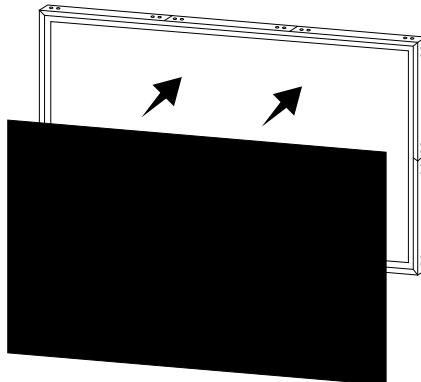
Paso 5: Completar el marco

1. Encaje los lados izquierdo y derecho en la parte superior e inferior del marco como se muestra a continuación.
2. Utilice 8 tornillos para fijarlos.



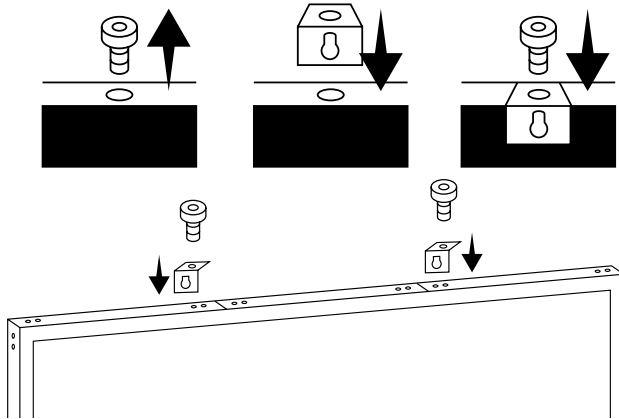
Paso 6: Coloque la pantalla

1. Coloque el marco sobre una superficie plana y limpia con la tira autoadherente hacia arriba.
2. Coloque la tela con el lado negro hacia arriba. Tire de la tela con fuerza y fije los bordes al marco.



Montaje de la pantalla del proyector (Pared)

1. Desatornille dos tornillos de la parte superior del marco.
2. Coloque los soportes de pared en los orificios abiertos del marco y vuelva a colocar los tornillos para fijar el soporte en su sitio.



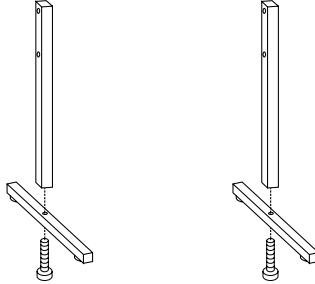
3. Mida la distancia entre los dos soportes desde el centro de cada orificio.
4. Utilice un localizador de montantes para localizar un lugar adecuado para instalar los tornillos de pared (no incluidos). Marque la pared con una X donde irán los tornillos de pared e instale los tornillos.

NOTA: Deje una distancia de unos 5 mm entre los tornillos y la pared. Lo necesitará para instalar y colocar la pantalla del proyector en los tornillos.

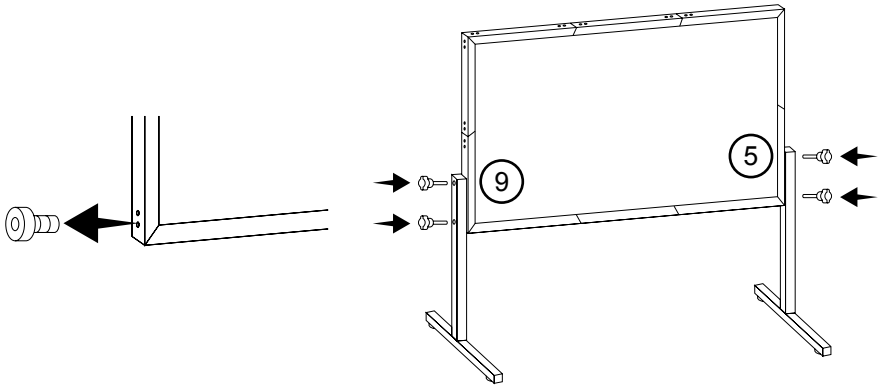
5. Inserte los soportes en los tornillos de pared.

Montaje de la pantalla del proyector (Base)

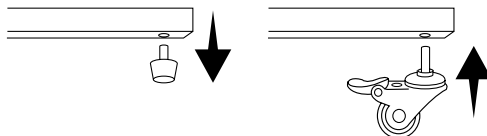
1. Introduzca los tornillos largos por la parte inferior de cada base y fíjelos firmemente a las patas.



2. Retire un tornillo de la parte 5 y 9 del marco.
3. Fije las patas a la pantalla del proyector.

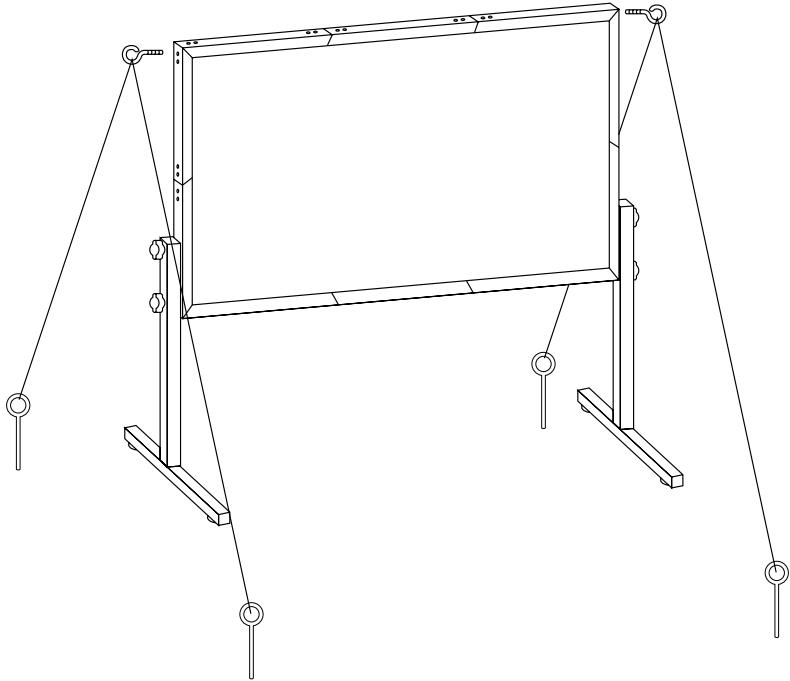


4. Si desea colocar ruedas, retire los pies de plástico de las patas y, a continuación, atornille las ruedas.



Montaje de la pantalla del proyector (Exterior)

1. Para mayor estabilidad, instale los ganchos, los cables y las clavijas como se muestra a continuación. Instale las clavijas sólo en hierba o suelo blando en el exterior.
2. Asegúrese de que los cordones estén instalados de forma que queden enseñados y que las clavijas estén fijas en el suelo.



Limpieza y mantenimiento

Deberá limpiar la pantalla periódicamente para evitar la acumulación de polvo y suciedad. Inspeccione regularmente la pantalla en busca de polvo y suciedad, y límpiela como parte de su mantenimiento rutinario para garantizar la mejor experiencia de visualización.

- Para pequeñas manchas, utilice un paño suave de microfibra ligeramente humedecido con agua destilada. Frote suavemente la zona afectada sin aplicar demasiada presión.
- Limpie el marco del proyector con un paño húmedo para eliminar el polvo.

Lavado

- Retire con cuidado la pantalla de su soporte.
- Coloque la pantalla en la lavadora. Se recomienda utilizar un ciclo suave para evitar dañar el tejido. Lave a 40°C.
- Añada un detergente suave. Evite utilizar lejía o productos químicos agresivos.
- Aclare bien la pantalla para eliminar todos los restos de detergente. Si es necesario, realice un ciclo de aclarado adicional.
- Después del lavado, saque con cuidado la pantalla de la lavadora.

Secado

Se puede secar al aire o en secadora. Para obtener los mejores resultados, séquela al aire.

- Para secar al aire: Coloque la pantalla plana en una zona amplia y limpia para secarla al aire. Asegúrese de que esté completamente extendida para evitar arrugas o pliegues duros. También puede colgar la mosquitera sin doblarla.
- Para secar en secadora: Secar a 40°C
- Cuando la pantalla esté completamente seca, vuelva a colocarla en su soporte.

Limpieza y mantenimiento

Planchado

Normalmente no es necesario planchar la pantalla del proyector. Si la tela se estira sobre el marco, se corregirán las arrugas leves. En caso de que sea necesario plancharla;

- Planche a baja temperatura, no superior a 130°C.
- No planche durante más de 10 minutos.
- No deje la plancha sobre el tejido.
- No planche la misma zona durante demasiado tiempo.

Siga las instrucciones para evitar el encogimiento, la pérdida de elasticidad y los daños.



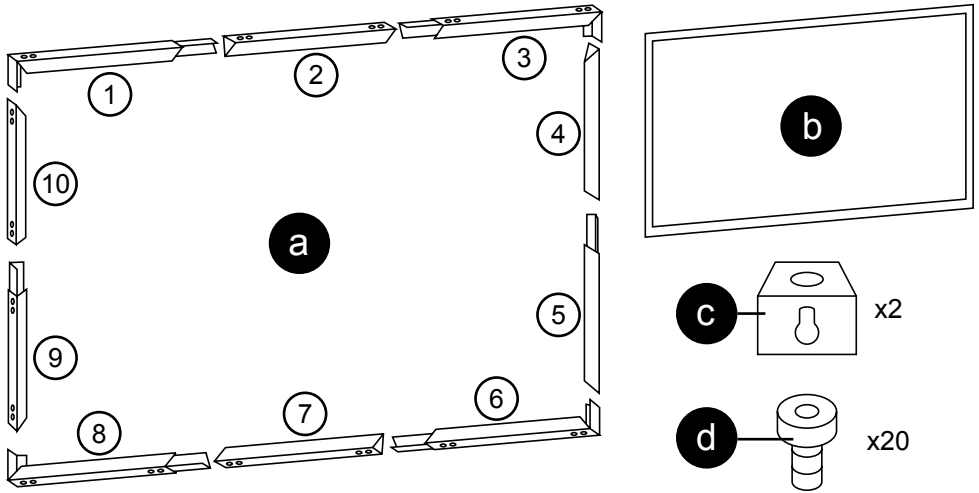
PRECAUCIÓN:

Mantenga la pantalla alejada del calor excesivo y la humedad, ya que pueden dañar el tejido.

No utilice lejía ni productos químicos agresivos.

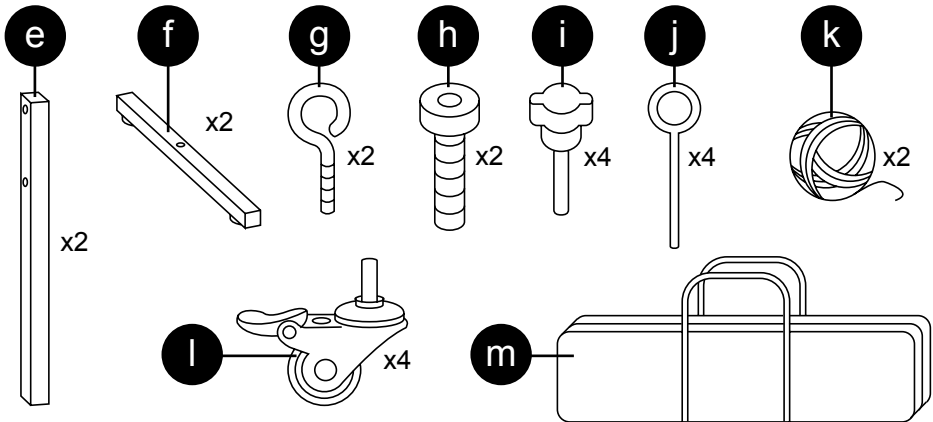
Manuale D'istruzioni In Italiano

Componenti del proiettore



- a. Telaio del proiettore
 - b. Schermo in tessuto
 - c. Staffe di montaggio a parete x2
 - d. Viti x20
- (Viti/spine a muro non incluse)

Componenti accessori (venduti separatamente)



- e. Gambe x2
- f. Base x2
- g. Ganci x2
- h. Viti lunghe x2
- i. Viti di fissaggio x4
- j. Pioli x4
- k. Cavo x2
- l. Ruote x4
- m. Borsa

Informazioni sulla sicurezza

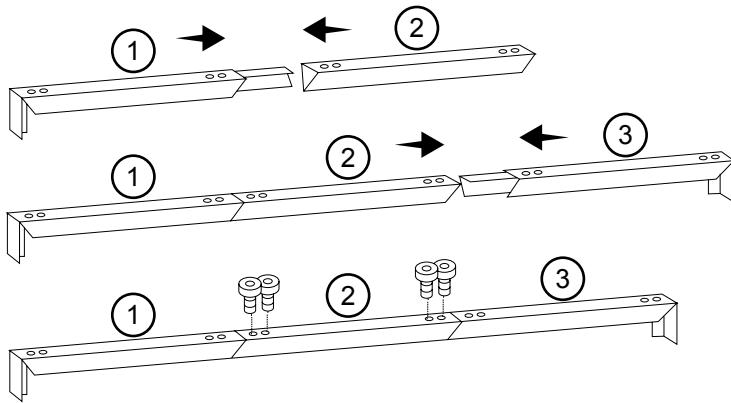
SI PREGA DI LEGGERE ATTENTAMENTE IL PRESENTE MANUALE E DI CONSERVARLO PER FUTURE CONSULTAZIONI.

- Questo prodotto non deve essere assemblato da persone con ridotte capacità fisiche, sensoriali o mentali.
- I bambini devono essere sempre sorvegliati attentamente per assicurarsi che non giochino con il proiettore, le parti o l'imballaggio del proiettore. Questo prodotto non è un giocattolo.
- Tenere lontani i bambini e i neonati dalle parti più piccole e dalle viti, in particolare, perché rappresentano un rischio di soffocamento.
- Assicurarsi che l'area di montaggio sia pulita, ben illuminata e priva di ostacoli.
- Selezionare una posizione adatta per il montaggio, assicurandosi che la parete possa sostenere il peso dello schermo del proiettore e della ferramenta di montaggio.
- Se si monta a parete, utilizzare un cercatore di viti prigioniere per individuare le viti prigioniere o le ostruzioni della parete, in modo da garantire un'installazione sicura.
- Montate lo schermo a un'altezza adeguata per evitare sforzi o lesioni durante l'uso.
- Per assemblare, sollevare e montare lo schermo del proiettore, utilizzare due o più persone.
- Assicurarsi che tutte le viti, i bulloni e gli elementi di fissaggio siano serrati saldamente. Non serrare eccessivamente per evitare di spanare le filettature.
- Prima di completare l'installazione, verificare la stabilità dello schermo montato per assicurarsi che sia ben fissato e stabile.
- Controllare periodicamente che lo schermo e la ferramenta di montaggio non presentino segni di usura o di allentamento. Se necessario, serrare o sostituire le parti.
- Non tirare o appendere lo schermo o i suoi componenti.
- Non utilizzare prodotti chimici aggressivi o materiali abrasivi per la pulizia, in quanto potrebbero danneggiare il tessuto.

Come assemblare lo schermo per proiettore

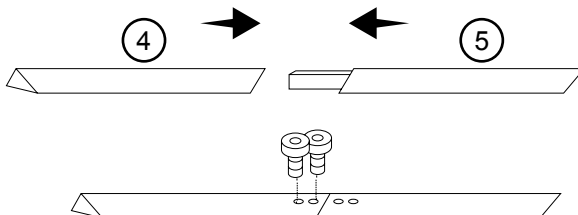
Fase 1: Assemblaggio della parte superiore del telaio

1. Individuare i numeri sulle barre metalliche fornite. Individuare le parti 1, 2 e 3.
2. Unire le parti 1 e 2.
3. Collegare le parti 2 e 3 tra loro.
4. Utilizzare 4 viti come mostrato per fissarle insieme.



Fase 2: Assemblaggio del lato destro del telaio

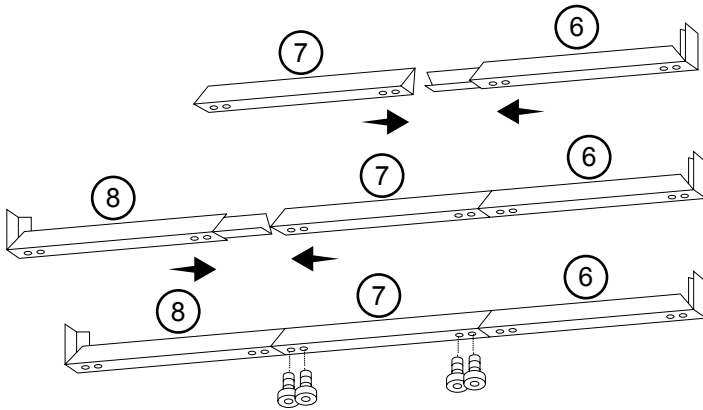
1. Individuare le parti 4 e 5.
2. Collegare le parti 4 e 5 tra loro.
3. Utilizzare 2 viti come mostrato per fissarle insieme.



Come assemblare lo schermo per proiettore

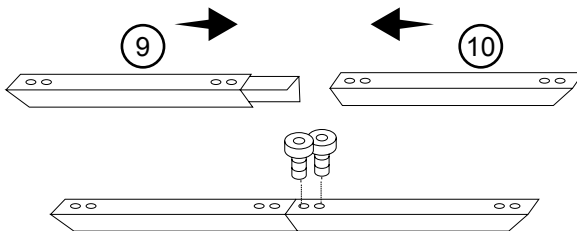
Fase 3: Assemblaggio della parte inferiore del telaio

1. Individuare le parti 6, 7 e 8.
2. Collegare insieme le parti 6 e 7.
3. Collegare insieme le parti 7 e 8.
4. Utilizzare 4 viti come mostrato per fissarle insieme.



Fase 4: Assemblaggio del lato sinistro del telaio

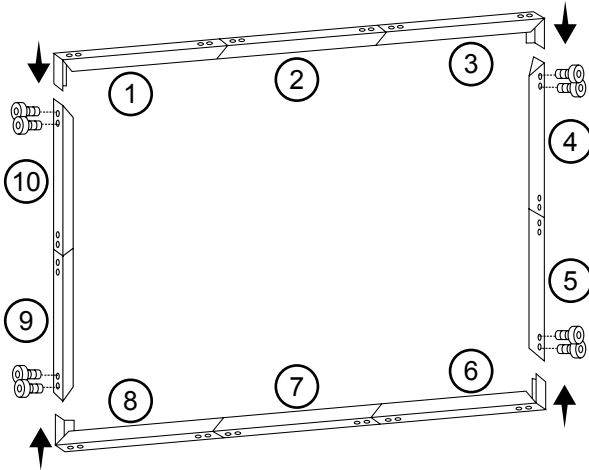
1. Individuare le parti 9 e 10.
2. Collegare le parti 9 e 10 tra loro.
3. Utilizzare 2 viti come mostrato per fissarle insieme.



Come assemblare lo schermo per proiettore

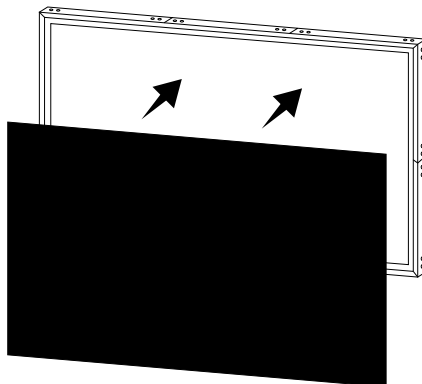
Fase 5: Completare il telaio

1. Incastrare i lati destro e sinistro nella parte superiore e inferiore del telaio, come mostrato di seguito.
2. Utilizzare 8 viti per fissarli insieme.



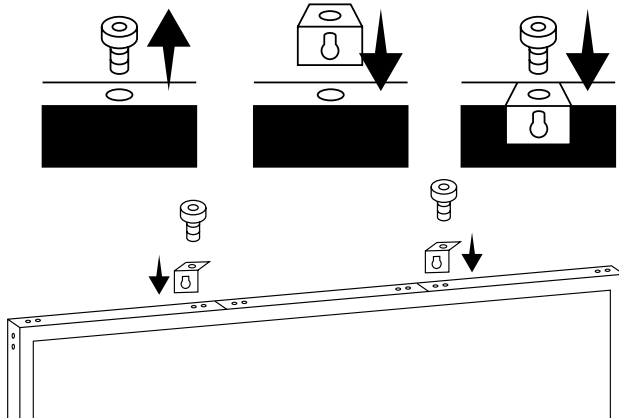
Fase 6: Fissare lo schermo

1. Posare la cornice su una superficie piana e pulita con la striscia di ganci e anelli rivolta verso l'alto.
2. Stendere il tessuto con il lato nero rivolto verso l'alto. Tirare bene il tessuto e fissare i bordi al telaio.



Montaggio dello schermo del proiettore (parete)

1. Svitare le due viti sulla parte superiore del telaio.
2. Posizionare le staffe a muro sui fori aperti del telaio e riposizionare le viti per fissare la staffa in posizione.



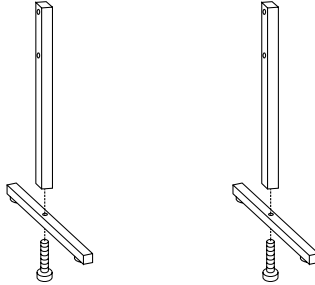
3. Misurare la distanza tra le due staffe dal centro di ciascun foro.
4. Utilizzare un cercatore di viti prigioniere per individuare un punto adatto all'installazione delle viti a muro (non incluse). Segnare la parete con una X in corrispondenza delle viti a muro e installare le viti.

NOTA BENE: lasciare alle viti a muro una distanza di circa 5 mm dalla parete. È necessario per installare e posizionare lo schermo del proiettore sulle viti.

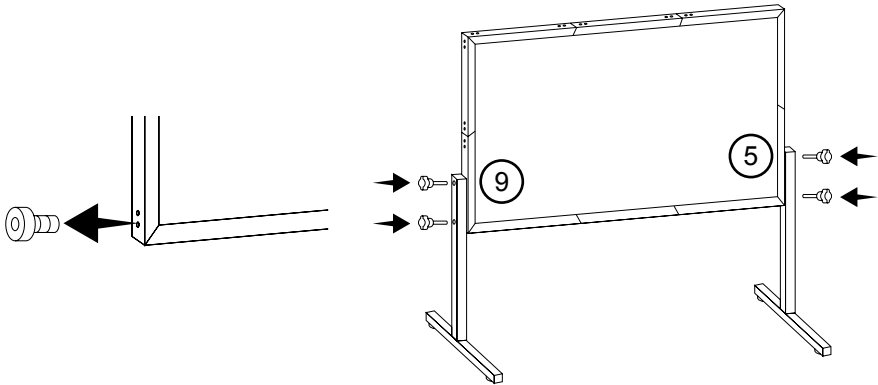
5. Inserire le staffe sulle viti a muro.

Montaggio dello schermo del proiettore (supporto)

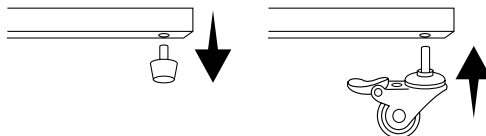
1. Inserire le viti lunghe attraverso la parte inferiore di ciascuna base e fissarle saldamente alle gambe.



2. Rimuovere una vite dalle parti 5 e 9 del telaio.
3. Fissare le gambe allo schermo del proiettore.

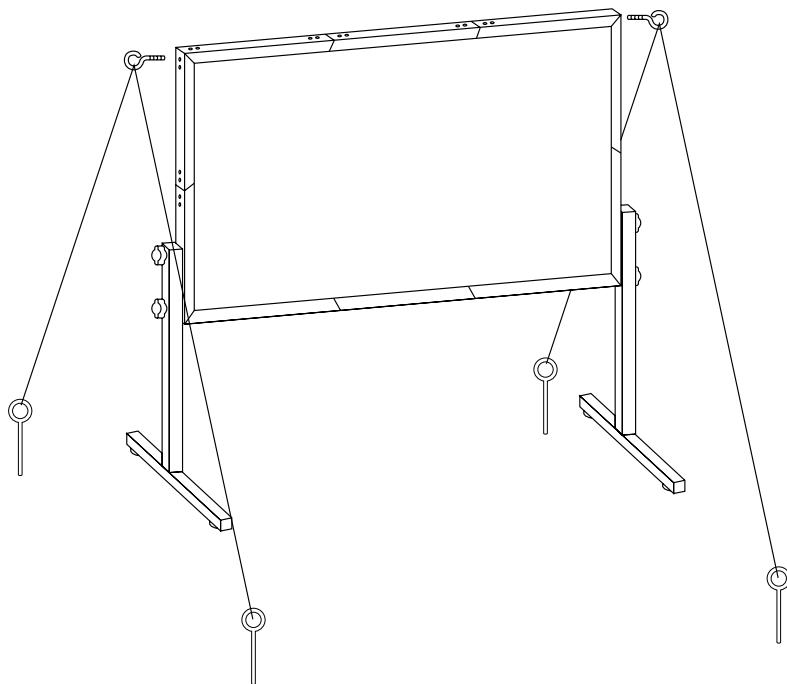


4. Se si desidera fissare le ruote, rimuovere i piedini di plastica dalle gambe, quindi avvitare le ruote.



Montaggio dello schermo del proiettore (esterno)

1. Per una maggiore stabilità, installare i ganci, i cavi e i picchetti come illustrato di seguito. Installare i picchetti solo su erba o terreno morbido all'esterno.
2. Assicurarsi che le corde siano installate in modo da essere appese e che i picchetti siano ben saldi nel terreno.



Pulizia e manutenzione

È necessario pulire periodicamente lo schermo per evitare l'accumulo di polvere e sporcizia. Ispezionare regolarmente lo schermo per verificare la presenza di polvere e sporcizia e pulirlo nell'ambito della manutenzione ordinaria per garantire la migliore esperienza visiva.

- Per piccole macchie o sbavature, utilizzare un panno morbido in microfibra leggermente inumidito con acqua distillata. Tamponare delicatamente l'area interessata senza esercitare una pressione eccessiva.
- Passare un panno umido sulla cornice del proiettore per rimuovere la polvere.

Lavaggio

- Rimuovere con cura lo schermo dal suo supporto.
- Mettere lo schermo in lavatrice. Si consiglia di utilizzare un ciclo delicato per evitare di danneggiare il tessuto. Lavare a 40°C.
- Aggiungere un detersivo delicato. Evitare l'uso di candeggina o di prodotti chimici aggressivi.
- Assicurarsi che lo schermo venga risciacquato a fondo per rimuovere tutti i residui di detergente. Se necessario, potrebbe essere necessario eseguire un ulteriore ciclo di risciacquo.
- Dopo il lavaggio, rimuovere con cautela lo schermo dalla lavatrice.

Asciugatura

È possibile asciugare all'aria o utilizzare un'asciugatrice. Per ottenere risultati ottimali, asciugare all'aria.

- Per l'asciugatura all'aria: Stendere lo schermo in un'area ampia e pulita per l'asciugatura all'aria. Assicurarsi che sia completamente disteso per evitare pieghe o grinze. In alternativa, appendere il paravento senza piegarlo.
- Per l'asciugatura in asciugatrice: Asciugare a 40°C
- Una volta che il paravento è completamente asciutto, riattaccarlo al suo supporto.

Pulizia e manutenzione

Stiratura

Di norma non è necessario stirare lo schermo del proiettore. Tirando il tessuto insegnato sul telaio, si dovrebbe risolvere qualsiasi lieve sgualcitura. Nel caso in cui sia necessario stirare;

- Stirare a bassa temperatura, non oltre i 130°C.
- Non stirare per più di 10 minuti.
- Non lasciare il ferro da stiro sul tessuto.
- Non stirare la stessa area per troppo tempo.

Seguire le istruzioni per evitare restringimenti, perdita di elasticità e danni.



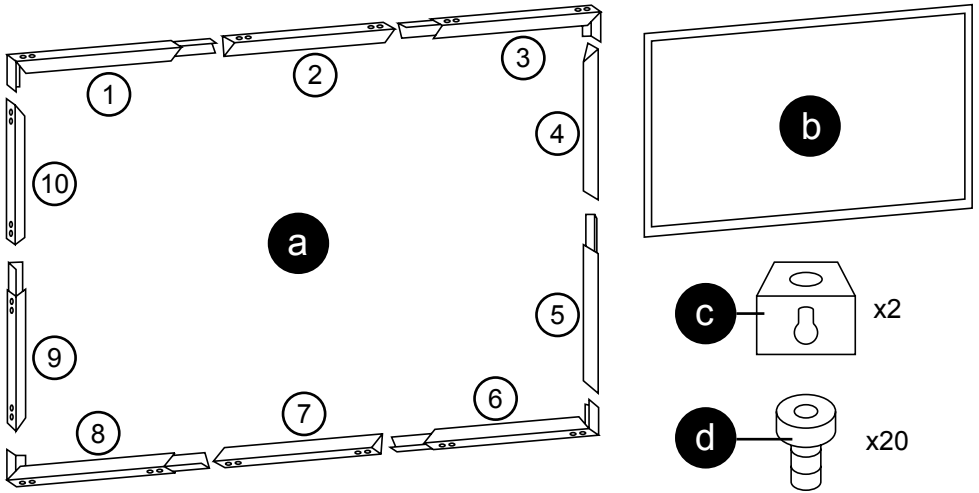
ATTENZIONE:

Tenere lo schermo al riparo da calore e umidità eccessivi che possono danneggiare il tessuto.

Non utilizzare candeggina o prodotti chimici aggressivi.

Instrukcja obsługi. Polski

Elementy

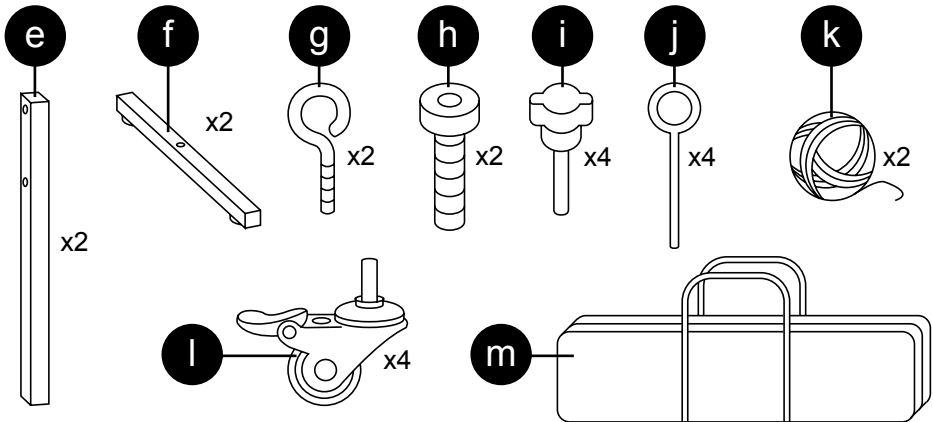


- a. Obudowa
- b. Materiałowy ekran
- c. Uchwyty Ścienne x2

- d. Śruby x20

(Śruby do ściany/kółki nie dołączone)

Akcesoria (Sprzedawane Oddzielnie)



- e. Nogi x2
- f. Podstawa x2
- g. Haki x2
- h. Długie Śruby x2
- i. Śruby Zaciskowe x4

- j. Kółki x4
- k. Sznurki x2
- l. Kółka x4
- m. Torba

Bezpieczeństwo użytkowania

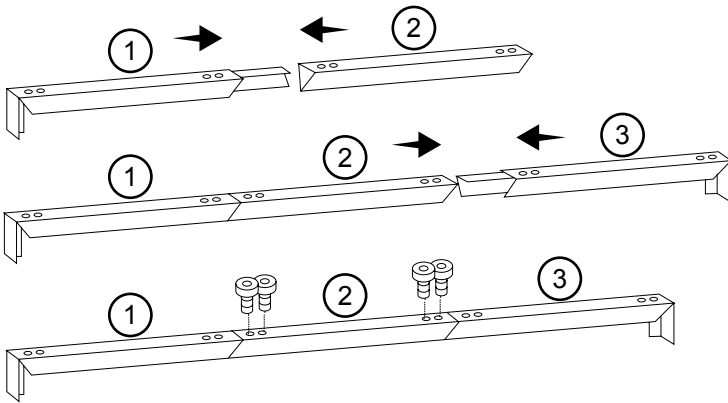
PROSIMY O UWAŻNE PRZECZYTANIE TEJ INSTRUKCJI I ZACHOWANIE JEJ DO WGLĄDU

- Produkt nie powinien być montowany przez osoby o ograniczonych zdolnościach fizycznych, sensorycznych lub umysłowych.
- Dzieci powinny być pod stałą opieką, aby nie bawiły się projektorem, jego częściami ani opakowaniem. Produkt nie jest zabawką.
- Trzymać dzieci i niemowlęta z dala od małych części i śrub, ponieważ stanowią one zagrożenie zadławieniem.
- Upewnić się, że miejsce montażu jest czyste, dobrze oświetlone i pozbawione przeszkód.
- Wybrać odpowiednie miejsce do montażu, upewniając się, że ściana może wytrzymać ciężar ekranu i elementów montażowych.
- Przy montażu na ścianie użyć detektora, aby zlokalizować belki ścienne lub przeszkody, co zapewni bezpieczne zamocowanie.
- Zamontować ekran na odpowiedniej wysokości, aby zapobiec napięciom lub urazom podczas użytkowania.
- Do montażu, podnoszenia i mocowania ekranu używać dwóch lub więcej osób.
- Upewnić się, że wszystkie śruby, nakrętki i mocowania są solidnie dokręcone. Nie dokręcać nadmiernie, aby nie uszkodzić gwintów.
- Przed zakończeniem instalacji sprawdzić stabilność zamontowanego ekranu, aby upewnić się, że jest solidnie przymocowany i stabilny.
- Okresowo sprawdzać ekran i elementy montażowe pod kątem oznak zużycia lub poluzowania. Dokręcać lub wymieniać części w razie potrzeby.
- Nie ciągnąć ani nie wieszać się na ekranie lub jego elementach.
- Nie używać ostrych chemikaliów ani materiałów ściernych do czyszczenia, ponieważ mogą one uszkodzić materiał.

Jak zamontować ekran projektora

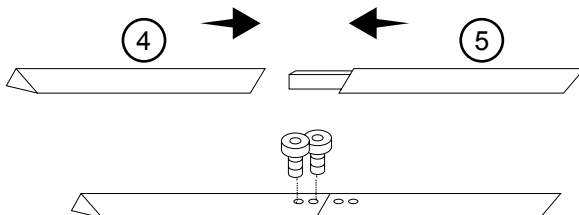
Krok 1: Montaż górnej części ramy

1. Znaleźć numery na dostarczonych metalowych prętach. Znaleźć części 1, 2 i 3.
2. Połączyć części 1 i 2 razem.
3. Połączyć części 2 i 3 razem.
4. Użyć 4 śrub, jak pokazano, aby je zabezpieczyć.



Krok 2: Montaż prawej strony ramy

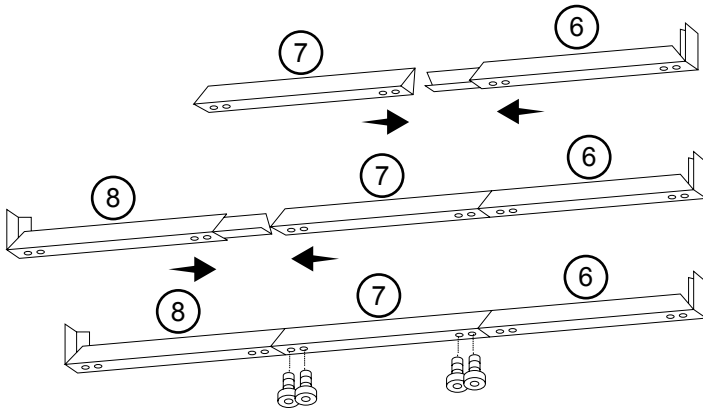
1. Znaleźć części 4 i 5.
2. Połączyć części 4 i 5 razem.
3. Użyć 2 śrub, jak pokazano, aby je zabezpieczyć.



Jak zamontować ekran projektora

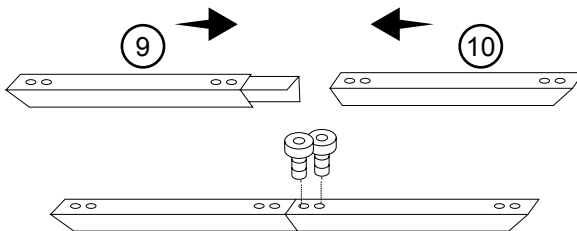
Krok 3: Montaż dolnej części ramy

1. Znaleźć części 6, 7 i 8.
2. Połączyć części 6 i 7 razem.
3. Połączyć części 7 i 8 razem.
4. Użyć 4 śrub, jak pokazano, aby je zabezpieczyć.



Krok 4: Montaż lewej strony ramy

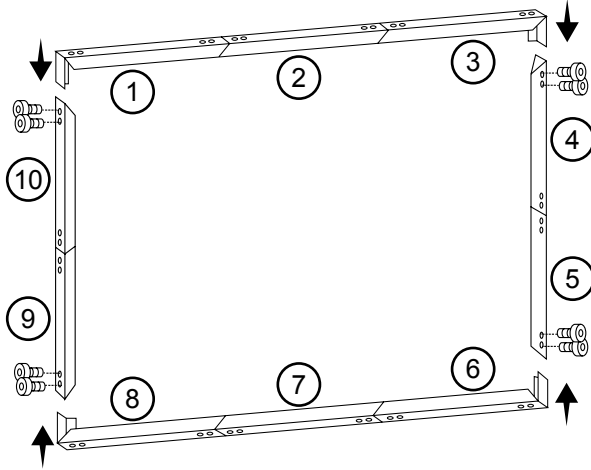
1. Znaleźć części 9 i 10.
2. Połączyć części 9 i 10 razem.
3. Użyć 2 śrub, jak pokazano, aby je zabezpieczyć.



Jak zamontować ekran projektora

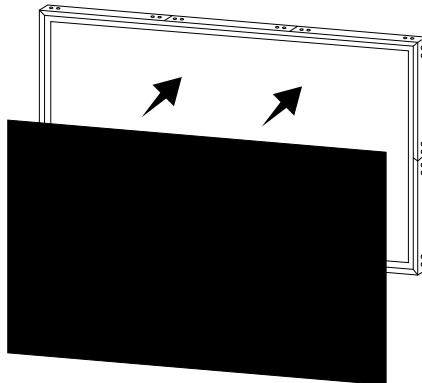
Krok 5: Kompletowanie ramy

1. Połączyć lewą i prawą stronę z górną i dolną częścią ramy, jak pokazano poniżej.
2. Użyć 8 śrub, aby je zabezpieczyć.



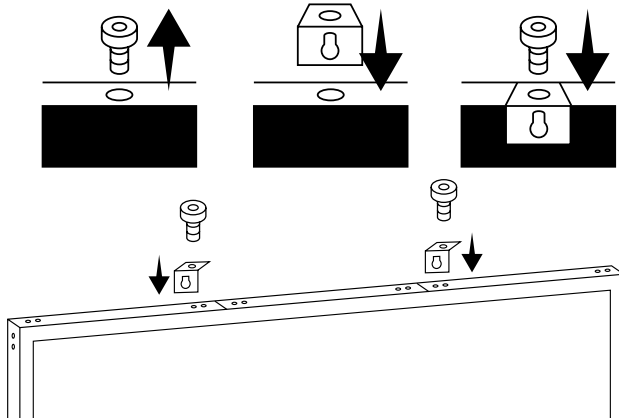
Krok 6: Mocowanie ekranu

1. Położyć ramę na czystej, płaskiej powierzchni, z paskiem na rzep skierowanym do góry.
2. Położyć materiał czarną stroną do góry. Naciągnąć materiał i przymocować jego krawędzie do ramy.



Montaż ekranu projekcyjnego (ścienny)

1. Odkręcić dwie śruby na górze ramy.
2. Umieścić uchwyty ścienny w otwartych otworach ramy i zamocować je, przykręcając śruby z powrotem na miejsce.



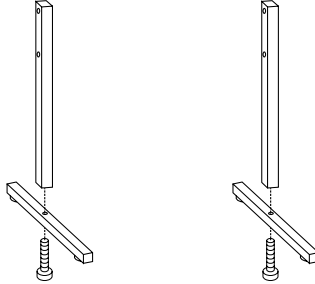
3. Zmierzyć odległość między dwoma uchwytami, mierząc od środka każdego otworu.
4. Użyć wykrywacza belek, aby znaleźć odpowiednie miejsce do zamocowania śrub ściennych (nie dołączone). Oznaczyć miejsce na ścianie znakiem X, gdzie zostaną zamocowane śruby i zamontować śruby.

UWAGA: Pozostawić śruby ścienne odsunięte około 5 mm od ściany. Jest to potrzebne do zamocowania i umieszczenia ekranu projektora na śrubach.

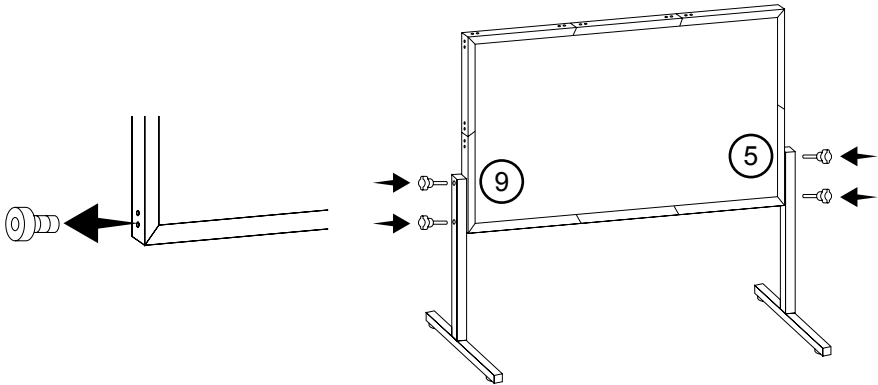
5. Wsunąć uchwyty na śruby ścienne.

Montaż ekranu projekcyjnego (na statywie)

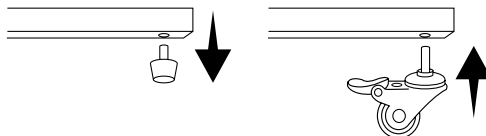
1. Włożyć długie śruby przez spód każdej podstawy i mocno przymocować do nóg.



2. Usunąć śrubę z części ramy 5 i 9.
3. Przymocować nogi do ekranu projektora.

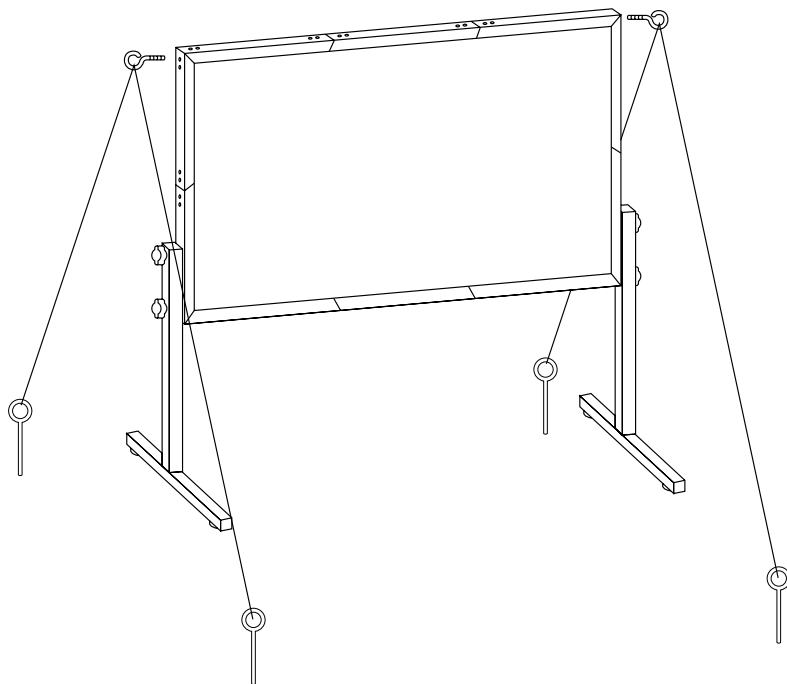


4. Aby zamontować kółka, zdjąć plastikowe stopki z nóg, a następnie wkręcić kółka.



Montaż ekranu projekcyjnego (na zewnątrz)

1. Dla dodatkowej stabilności zamontować haki, sznurki i kołki, jak pokazano poniżej. Kołki instalować tylko w trawie lub miękkim gruncie na zewnątrz.
2. Upewnić się, że sznurki są napięte, a kołki solidnie osadzone w ziemi.



Czyszczenie i Konserwacja

Ekran należy okresowo czyścić, aby zapobiec gromadzeniu się kurzu i brudu. Regularnie sprawdzać ekran pod kątem kurzu i brudu, oraz czyścić go w ramach rutynowej konserwacji, aby zapewnić najlepszą jakość obrazu.

- Do usuwania drobnych plam lub smug użyć miękkiej ściereczki z mikrofibry lekko zwilżonej wodą destylowaną. Delikatnie przetrzeć zabrudzone miejsce, nie stosując zbyt dużego nacisku.
- Przetrzeć obudowę projektora wilgotną ściereczką, aby usunąć kurz.

Pranie w pralce

- Ostrożnie zdjąć ekran z mocowania.
- Umieścić ekran w pralce. Zaleca się użycie delikatnego cyklu, aby zapobiec uszkodzeniu tkaniny. Prać w temperaturze 40°C.
- Dodać łagodny detergent do prania. Unikać stosowania wybielaczy lub ostrych chemikaliów.
- Upewnić się, że ekran jest dokładnie wypłukany, aby usunąć wszystkie pozostałości detergentu. W razie potrzeby przeprowadzić dodatkowy cykl płukania.
- Po praniu ostrożnie wyjąć ekran z pralki.

Suszenie

Ekran można suszyć na powietrzu lub w suszarce bębnowej. Dla najlepszych wyników, suszyć na powietrzu.

- Suszenie na powietrzu: Rozłożyć ekran płasko w dużym, czystym miejscu do suszenia. Upewnić się, że jest całkowicie rozłożony, aby uniknąć trudnych do usunięcia zmarszczek lub zagnieceń. Alternatywnie, powiesić ekran bez składania.
- Suszenie w suszarce bębnowej: Suszyć w temperaturze 40°C.
- Gdy ekran jest całkowicie suchy, ponownie przymocować go do mocowania.

Czyszczenie i Konserwacja

Prasowanie

Normalnie nie ma potrzeby prasowania ekranu projektora. Naciągnięcie materiału na ramie powinno usunąć drobne zagniecenia. W przypadku konieczności prasowania:

- Prasować w niskiej temperaturze, nie wyższej niż 130°C.
- Nie prasować dłużej niż 10 minut.
- Nie pozostawiać żelazka na materiale.
- Nie prasować zbyt długo w jednym miejscu.

Należy przestrzegać instrukcji, aby uniknąć kurczenia się, utraty elastyczności i uszkodzenia.

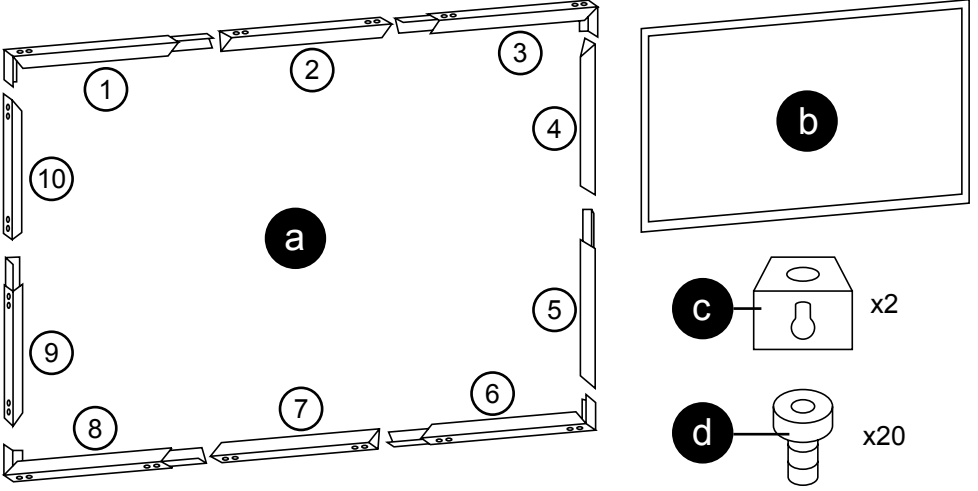
**UWAGA:**

Trzymać ekran z dala od nadmiernego ciepła i wilgoci, ponieważ mogą one uszkodzić materiał.

Nie używać wybielaczy ani ostrych chemikaliów.

Türkçe Kullanım Kılavuzu

Projektör Bileşenleri

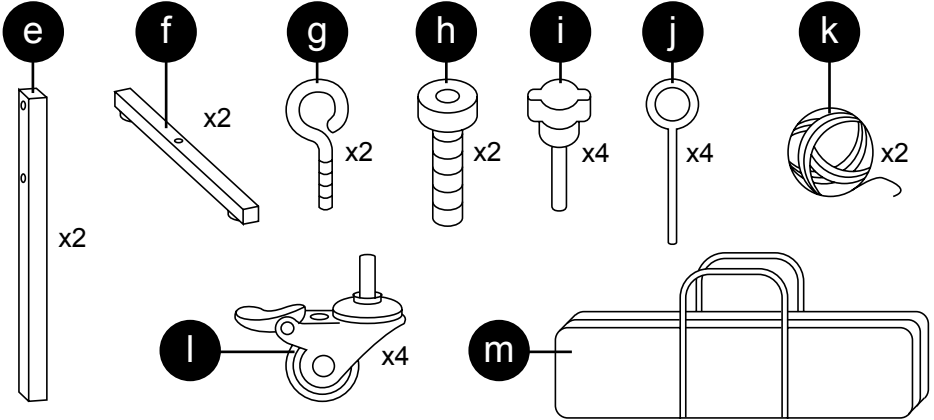


- a. Projektör Çerçevesi
 b. Kumaş Perde
 c. Duvar Montaj Braketleri x2

- d. Vida x20

(Duvar vidaları/prizleri dahil değildir)

Aksesuar Bileşenleri (Ayrı Satılır)



- e. Ayaklar x2
 f. Taban x2
 g. Kancalar x2
 h. Uzun Vidalar x2
 i. Sıkıştırma Vidaları x4

- j. Mandallar x4
 k. Kordon x2
 l. Tekerlekler x4
 m. Çanta

Güvenlik Bilgileri

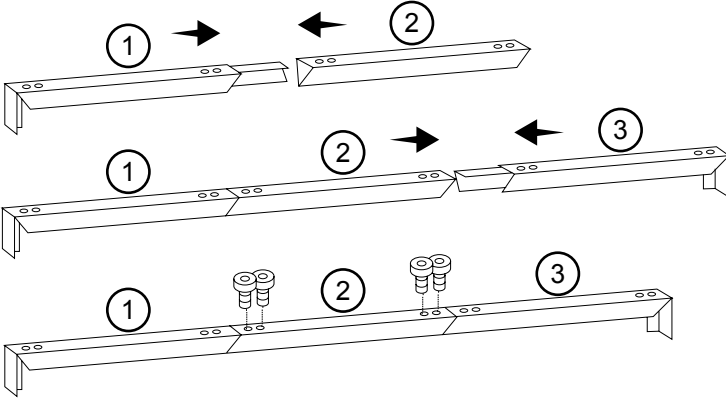
LÜTFEN BU KILAVUZU DİKKATLİCE OKUYUN VE İLERİDE BAŞVURMAK ÜZERE SAKLAYIN

- Bu ürün, fiziksel, duyuşsal veya zihinsel yetenekleri kısıtlı kişiler tarafından monte edilmemelidir.
- Projektörle, parçalarla veya projektör ambalajıyla oynamadıklarından emin olmak için çocuklar her zaman yakından denetlenmelidir. Bu ürün bir oyuncak değildir.
- Çocukları ve bebekleri özellikle boğulma tehlikesi olan küçük parçalardan ve vidalardan uzak tutun.
- Montaj alanının temiz, iyi aydınlatılmış ve engellerden arındırılmış olduğundan emin olun.
- Montaj için uygun bir yer seçin ve duvarın projektör perdesinin ve montaj donanımının ağırlığını taşıyabileceğinden emin olun.
- Bir duvara monte ediyorsanız, güvenli bir kurulum sağlamak için duvar saplamalarını veya engelleri bulmak için bir saplama bulucu kullanın.
- Kullanım sırasında zorlanma veya yaralanmayı önlemek için ekranı uygun bir yüksekliğe monte edin.
- Projektör perdesini birleştirmek, kaldırmak ve monte etmek için iki veya daha fazla kişi kullanın.
- Tüm vidaların, civataların ve bağlantı elemanlarının iyice sıkıldığından emin olun. Dişlerin sıyrılmasına neden olabileceğinden aşırı sıkmayın.
- Kurulumu tamamlamadan önce, güvenli bir şekilde takıldığından ve sabit olduğundan emin olmak için monte edilen ekranın dengesini kontrol edin.
- Perdeyi ve montaj donanımını herhangi bir aşınma veya gevşeme belirtisi açısından periyodik olarak kontrol edin. Gerektiğinde parçaları sıkın veya değiştirin.
- Ekranı veya bileşenlerini çekmeyin veya asmayın.
- Kumaşa zarar vereceğinden, temizlemek için sert kimyasallar veya aşındırıcı malzemeler kullanmayın.

Projektör perdesi nasıl monte edilir

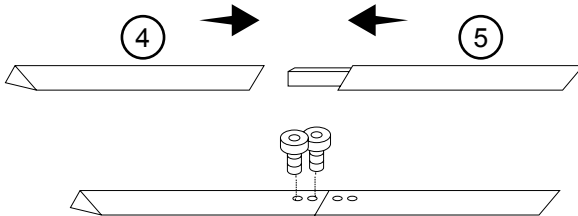
Adım 1: Perdenin üst kısmını birleştirin

1. Verilen metal çubukların üzerindeki numaraları bulun. 1, 2 ve 3 numaralı parçaları bulun.
2. 1. ve 2. parçaları birbirine tutturun.
3. 2. ve 3. parçaları birbirine takın.
4. Birbirlerine sabitlemek için gösterildiği gibi 4 vida kullanın.



Adım 2: Perdenin sağ tarafını birleştirin

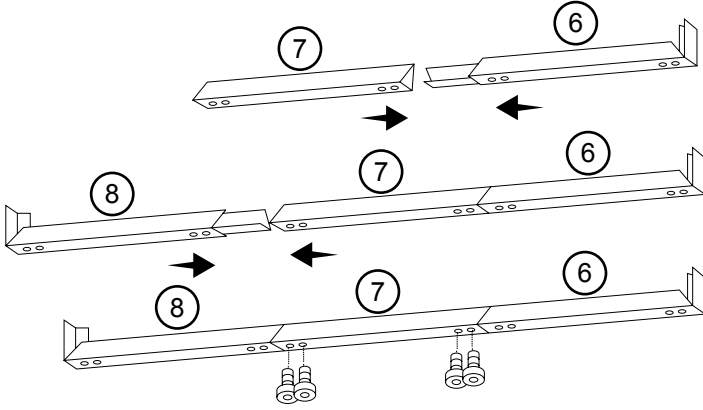
1. 4. ve 5. parçaları bulun.
2. 4 ve 5 numaralı parçaları birbirine takın.
3. Birbirlerine sabitlemek için gösterildiği gibi 2 vida kullanın.



Projektör perdesi nasıl monte edilir

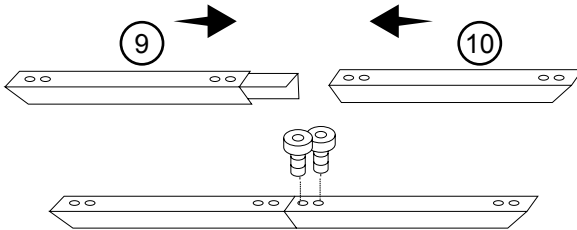
Adım 3: Perdenin alt kısmını birleştirin

1. 6, 7 ve 8 numaralı parçaları bulun.
2. 6. ve 7. parçaları birbirine tutturun.
3. 7. ve 8. parçaları birbirine takın.
4. Birbirlerine sabitlemek için gösterildiği gibi 4 vida kullanın.



Adım 4: Perdenin sol tarafını birleştirin

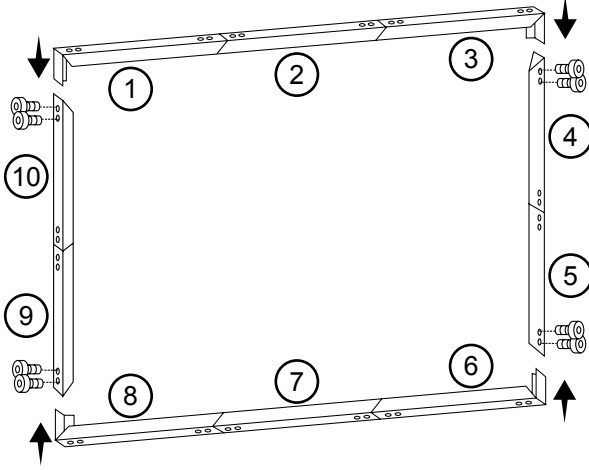
1. 9 ve 10 numaralı parçaları bulun.
2. 9 ve 10 numaralı parçaları birbirine takın.
3. Birbirlerine sabitlemek için gösterildiği gibi 2 vida kullanın.



Projektör perdesi nasıl monte edilir

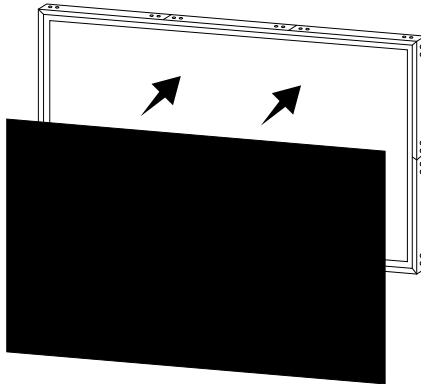
Adım 5: Perdeyi tamamlayın

1. Sol ve sağ tarafları aşağıda gösterildiği gibi çerçevenin üst ve alt kısımlarına yerleştirin.
2. Birbirlerine sabitlemek için 8 vida kullanın.



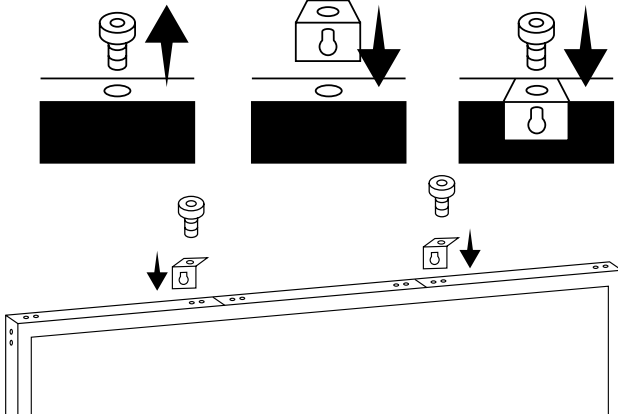
Adım 6: Ekranı takın

1. Çerçeveyi, kanca ve halka şeridi yukarı bakacak şekilde temiz ve düz bir yüzeye yerleştirin.
2. Kumaşı siyah tarafı yukarı bakacak şekilde yerleştirin. Kumaşı sıkıca çekin ve kenarlarını çerçeveye tutturun.



Projektör perdesinin montajı (Duvar)

1. Çerçevenin üst kısmındaki iki vidayı sökün.
2. Duvar braketterini çerçeve üzerindeki açık deliklere yerleştirin ve braketi yerine sabitlemek için vidaları yerine takın.



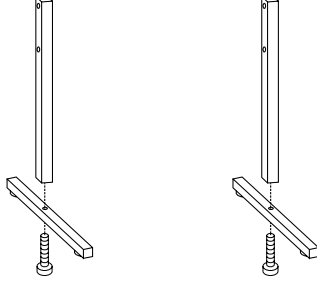
3. Her deliğin ortasından iki braket arasındaki mesafeyi ölçün.
4. Duvar vidalarını takmak için uygun bir yer bulmak için bir saplama bulucu kullanın (dahil değildir). Duvarı, duvar vidalarının gireceği bir X ile işaretleyin ve vidaları takın.

LÜTFEN DİKKAT: Duvar vidalarını duvardan yaklaşık 5 mm uzakta bırakın. Projektör perdesini takmak ve vidaların üzerine yerleştirmek için buna ihtiyacınız olacaktır.

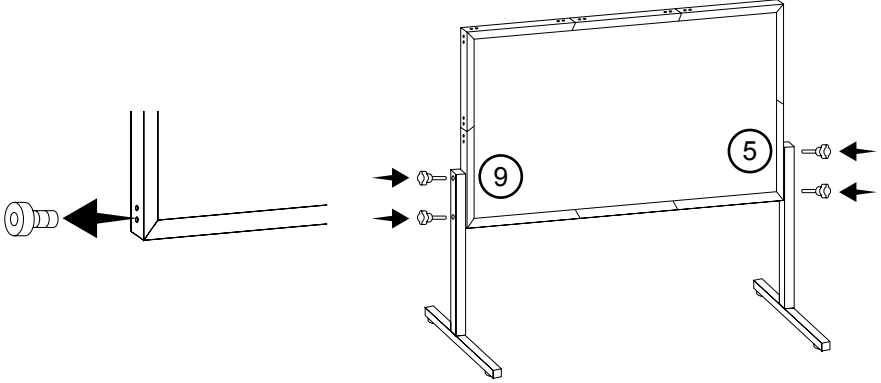
5. Braketleri duvar vidalarının üzerine yerleştirin.

Projektör ekranının montajı (Stand)

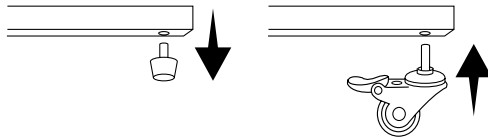
1. Uzun vidaları her bir tabanın altından geçirin ve ayaklara sıkıca sabitleyin.



2. Çerçeve parçası 5 ve 9'dan bir vida çıkarın.
3. Ayakları projektör perdesine takın.

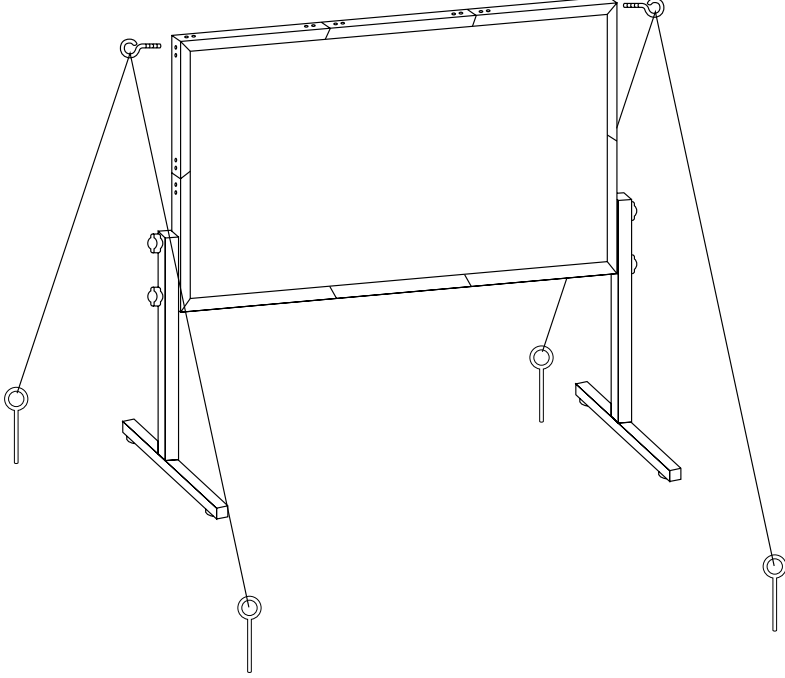


4. Tekerlek takmak istiyorsanız, plastik ayakları ayaklardan çıkarın, ardından tekerlekleri vidalayın.



Projektör perdesinin montajı (Dış)

1. Daha fazla denge için kancaları, kordonları ve mandalları aşağıda gösterildiği gibi takın. Mandalları sadece çimenlere veya dışarıdaki yumuşak zemine takın.
2. Kordonların öğretilecek şekilde takıldığından ve mandalların yere sağlam oturduğundan emin olun.



Temizlik ve Bakım

Toz ve kir birikimini önlemek için ekranı periyodik olarak temizlemeniz gerekecektir. Ekranı düzenli olarak toz ve kir açısından inceleyin ve en iyi görüntüleme deneyimini sağlamak için rutin bakımınızın bir parçası olarak temizleyin.

- Küçük lekeler veya lekeler için, damıtılmış suyla hafifçe nemlendirilmiş yumuşak bir mikrofiber bez kullanın. Çok fazla baskı uygulamadan etkilenen bölgeyi nazikçe silin.
- Tozu temizlemek için projektör çerçevesinin üzerini nemli bir bezle silin.

Yıkama

- Ekranı montajından dikkatlice çıkarın.
- Ekranı çamaşır makinesine yerleştirin. Kumaşın zarar görmesini önlemek için yumuşak bir döngü kullanılması önerilir. 40°C'de yıkayın.
- Hafif bir çamaşır deterjanı ekleyin. Çamaşır suyu veya sert kimyasallar kullanmaktan kaçının.
- Tüm deterjan kalıntılarını gidermek için ekranın iyice durulandığından emin olun. Gerekirse ekstra bir durulama döngüsü çalıştırmanız gerekebilir.
- Yıkadıktan sonra, süzgeci çamaşır makinesinden dikkatlice çıkarın.

Kurutma

Havada kurutabilir veya çamaşır kurutma makinesi kullanabilirsiniz. En iyi sonuç için hava ile kurutun.

- Havada kurutma için: Havada kurutma için ekranı geniş ve temiz bir alana düz bir şekilde yerleştirin. Sert kırıklıkları veya buruşmaları önlemek için tamamen uzatıldığından emin olun. Alternatif olarak perdeyi katlamadan asın.
- Çamaşırda kurutma için: 40°C'de kurutun.
- Ekran tamamen kuruduktan sonra montaj yerine tekrar takın.

Temizlik ve Bakım

Ütüleme

Normalde projektör perdesini ütülemenize gerek yoktur. Çerçeve üzerinde öğretilen kumaşı çekerek hafif kırışıklıkları düzeltebilirsiniz. Ütü gerektirmesi durumunda;

- 130°C'den yüksek olmayan düşük sıcaklıkta ütüleyin.
- 10 dakikadan fazla ütülemeyin.
- Ütüyü kumaş üzerinde bırakmayın.
- Aynı bölgeyi çok uzun süre ütülemeyin.

Büzülme, esneklik kaybı ve hasarı önlemek için lütfen talimatlara uyun.



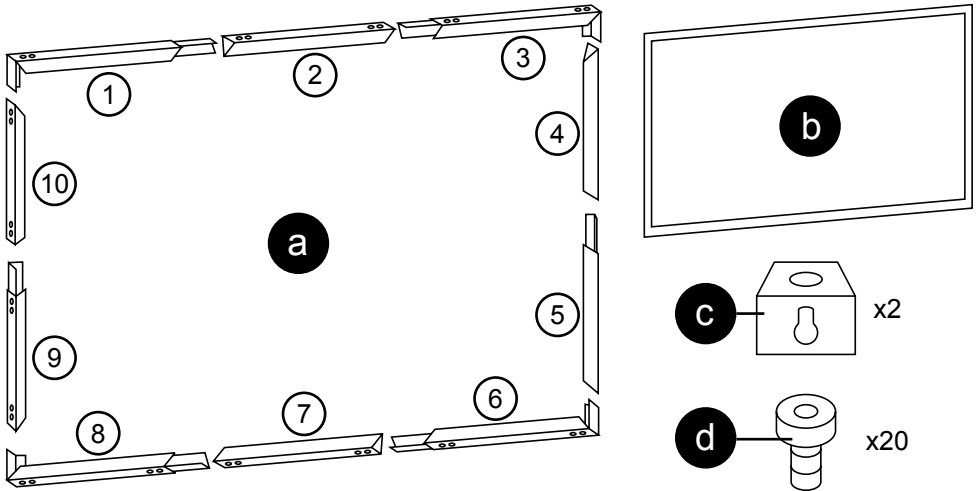
DİKKAT:

Kumaşa zarar verebileceğinden ekranı aşırı ısı ve nemden uzak tutun.

Çamaşır suyu veya sert kimyasallar kullanmayın.

Gebruikershandleiding Nederlands

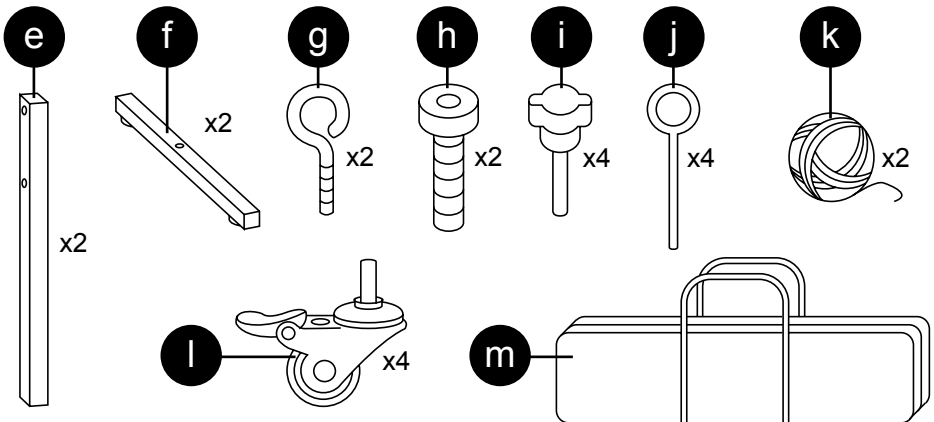
Onderdelen van de projector



- a. Projectorframe
- b. Stoffen scherm
- c. Muurbeugels x2

- d. Schroeven x20
(Muurpluggen/schroeven niet
inbegrepen)

Accessoire-onderdelen (Apart verkocht)



- e. Poten x2
- f. Basis x2
- g. Haken x2
- h. Lange schroeven x2
- i. Klemschroeven x4

- j. Pinnen x4
- k. Koord x2
- l. Wielen x4
- m. Tas

Veiligheidsinformatie

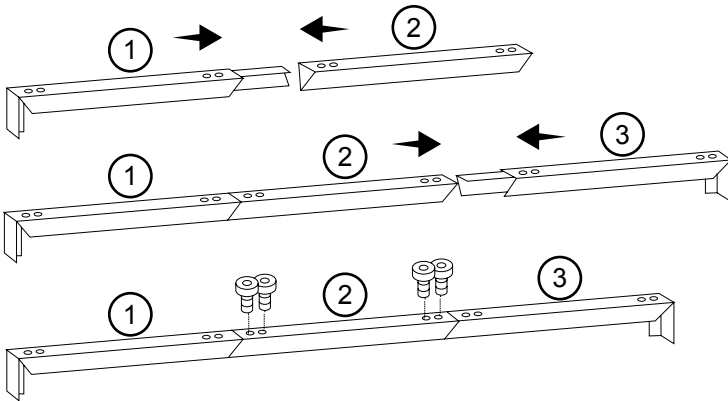
LEES DEZE HANDLEIDING ZORGVULDIG EN BEWAAR HEM VOOR TOEKOMSTIG GEBRUIK

- Dit product mag niet worden gemonteerd door personen met verminderde fysieke, sensorische of mentale capaciteiten.
- Kinderen moeten te allen tijde goed in de gaten worden gehouden om ervoor te zorgen dat ze niet met de projector, de onderdelen of de verpakking van de projector spelen. Dit product is geen speelgoed.
- Houd kinderen en baby's uit de buurt van kleine onderdelen en schroeven, omdat deze verstikkingsgevaar kunnen opleveren.
- Zorg ervoor dat het montagegebied schoon, goed verlicht en vrij van obstakels is.
- Kies een geschikte locatie voor de montage en zorg ervoor dat de muur het gewicht van het projectorscherm en de montagematerialen kan dragen.
- Gebruik bij wandmontage een zoekapparaat om wandbalken of obstructies te vinden voor een veilige installatie.
- Monteer het scherm op een geschikte hoogte om spanning of letsel tijdens het gebruik te voorkomen.
- Gebruik twee of meer personen om het projectorscherm te monteren, op te tillen en te bevestigen.
- Zorg ervoor dat alle schroeven, bouten en bevestigingsmiddelen stevig zijn aangedraaid. Draai niet te strak aan om beschadiging van de schroefdraad te voorkomen.
- Controleer voor de definitieve installatie de stabiliteit van het gemonteerde scherm om er zeker van te zijn dat het stevig is bevestigd en stabiel is.
- Controleer het scherm en de montagematerialen regelmatig op tekenen van slijtage of losraken. Draai of vervang onderdelen indien nodig.
- Trek niet aan het scherm en hang er niet aan.
- Gebruik geen agressieve chemicaliën of schuurmiddelen om schoon te maken, omdat dit de stof zal beschadigen.

Hoe het projectorscherm te monteren

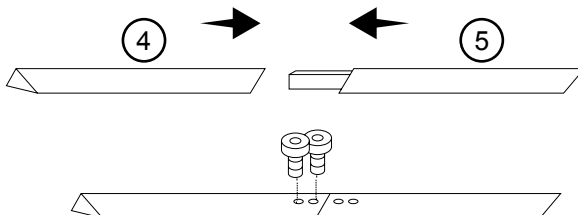
Stap 1: Monteer de bovenkant van het frame

1. Zoek de nummers op de meegeleverde metalen staven. Zoek de onderdelen 1, 2 en 3.
2. Bevestig onderdelen 1 en 2 aan elkaar.
3. Bevestig onderdelen 2 en 3 aan elkaar.
4. Gebruik 4 schroeven zoals weergegeven om ze te bevestigen.



Stap 2: Monteer de rechterkant van het frame

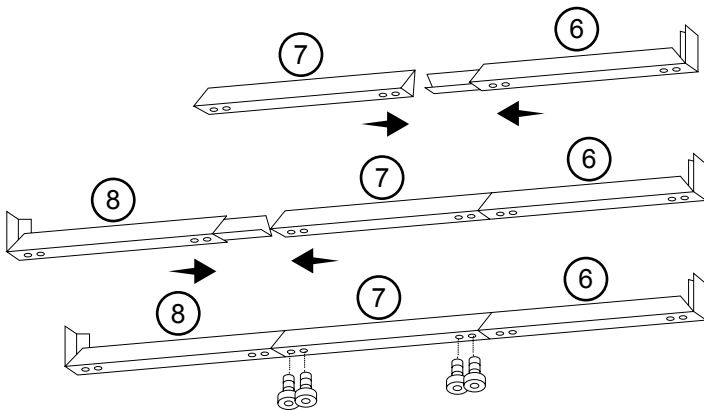
1. Zoek onderdelen 4 en 5.
2. Bevestig onderdelen 4 en 5 aan elkaar.
3. Gebruik 2 schroeven zoals weergegeven om ze te bevestigen.



Hoe het projectorscherm te monteren

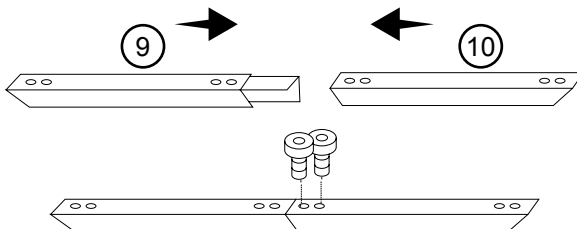
Stap 3: Monteer de onderkant van het frame

1. Zoek onderdelen 6, 7 en 8.
2. Bevestig onderdelen 6 en 7 aan elkaar.
3. Bevestig onderdelen 7 en 8 aan elkaar.
4. Gebruik 4 schroeven zoals weergegeven om ze te bevestigen.



Stap 4: Monteer de linkerkant van het frame

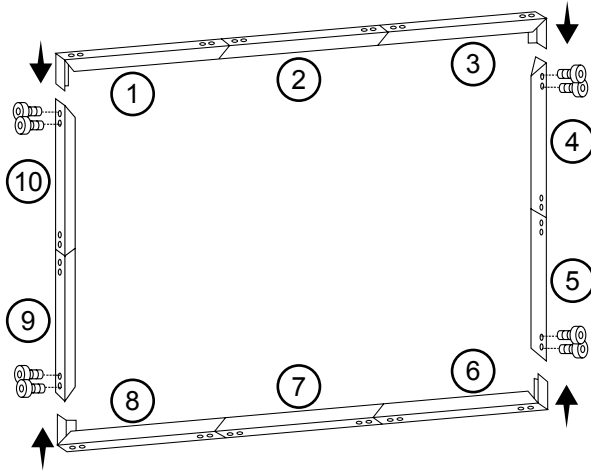
1. Zoek onderdelen 9 en 10.
2. Bevestig onderdelen 9 en 10 aan elkaar.
3. Gebruik 2 schroeven zoals weergegeven om ze te bevestigen.



Hoe het projectorscherm te monteren

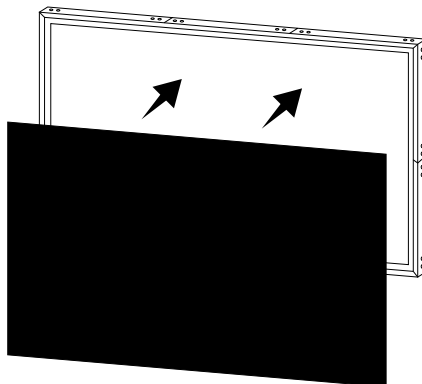
Stap 5: Maak het frame compleet

1. Plaats de linker- en rechterkanten in de boven- en onderkant van het frame zoals hieronder weergegeven.
2. Gebruik 8 schroeven om ze te bevestigen.



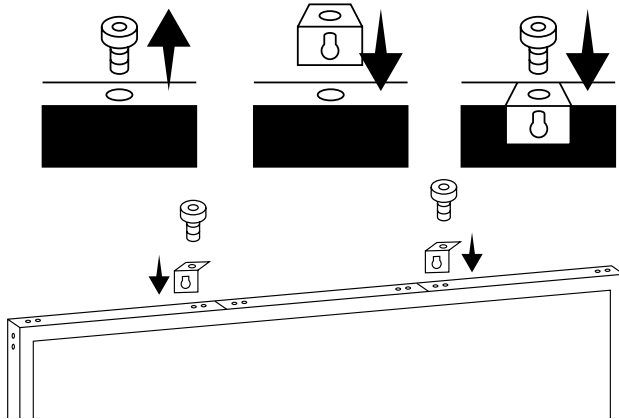
Stap 6: Bevestig het scherm

1. Leg het frame op een schone vlakke ondergrond met de klittenbandstrip naar boven.
2. Leg de stof met de zwarte kant naar boven. Trek de stof strak en bevestig de randen aan het frame.



Montage van het projectorscherm (Muur)

1. Schroef twee schroeven aan de bovenkant van het frame los.
2. Plaats de muurbeugels in de open gaten van het frame en plaats de schroeven terug om de beugel vast te zetten.



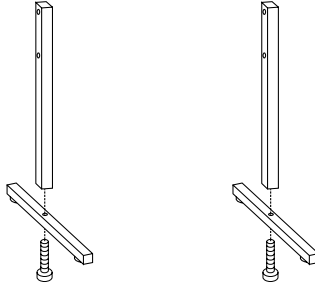
3. Meet de afstand tussen de twee beugels vanaf het midden van elk gat.
4. Gebruik een balkzoeker om een geschikte plaats te vinden voor het installeren van muurschroeven (niet inbegrepen). Markeer de muur met een X waar de muurschroeven komen en installeer de schroeven.

OPMERKING: Laat de muurschroeven ongeveer 5 mm uitsteken van de muur. Dit is nodig om het projectorscherm op de schroeven te plaatsen.

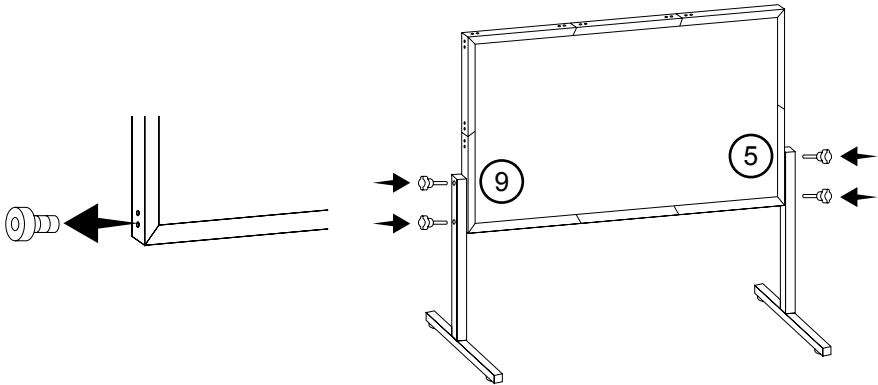
5. Plaats de beugels op de muurschroeven.

Montage van het projectorscherm (Standaard)

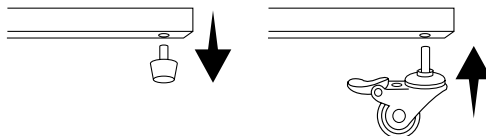
1. Steek de lange schroeven door de onderkant van elke basis en bevestig ze stevig aan de poten.



2. Verwijder een schroef van frame onderdeel 5 en 9.
3. Bevestig de poten aan het projectorscherm.

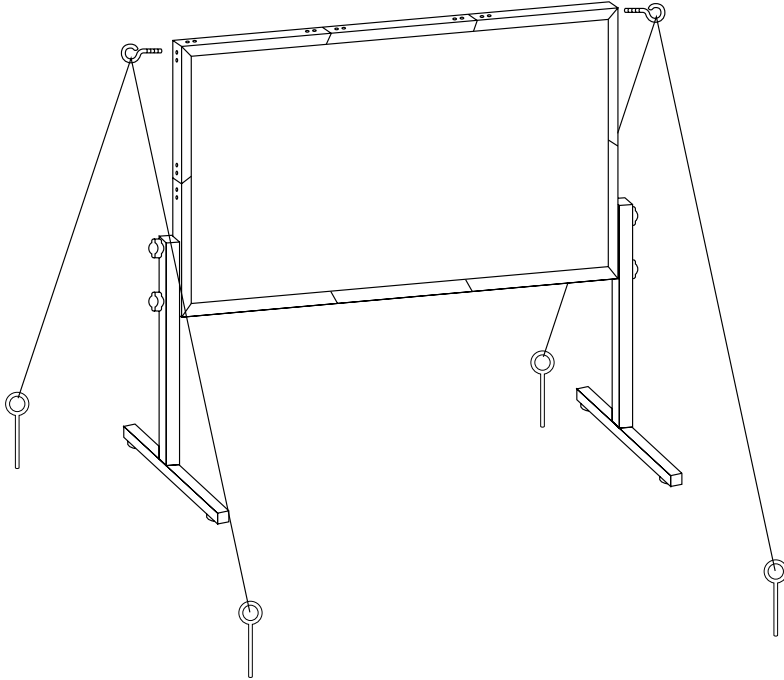


4. Als u wielen wilt bevestigen, verwijder dan de plastic voeten van de poten en schroef de wielen erin.



Montage van het projectorscherm (Buiten)

1. Voor extra stabiliteit installeert u de haken, koorden en pinnen zoals hieronder weergegeven. Installeer de pinnen alleen in gras of zachte grond buiten.
2. Zorg ervoor dat de koorden strak zijn gespannen en dat de pinnen stevig in de grond zitten.



Reiniging en onderhoud

U moet het scherm regelmatig reinigen om stof- en vuilophoping te voorkomen. Inspecteer het scherm regelmatig op stof en vuil en reinig het als onderdeel van uw routinematig onderhoud om de beste kijkervaring te garanderen.

- Voor kleine vlekken of smetten, gebruik een zachte microvezeldoek die licht vochtig is met gedestilleerd water. Dep voorzichtig het getroffen gebied zonder te veel druk uit te oefenen.
- Veeg het projectorframe af met een vochtige doek om stof te verwijderen.

Wassen

- Verwijder het scherm voorzichtig van zijn bevestiging.
- Plaats het scherm in de wasmachine. Het wordt aanbevolen om een zacht programma te gebruiken om schade aan de stof te voorkomen. Was op 40°C.
- Voeg een mild wasmiddel toe. Vermijd het gebruik van bleekmiddel of agressieve chemicaliën.
- Zorg ervoor dat het scherm grondig wordt gespoeld om alle wasmiddelresten te verwijderen. U moet mogelijk een extra spoelcyclus uitvoeren indien nodig.
- Na het wassen, verwijder het scherm voorzichtig uit de wasmachine.

Drogen

U kunt het aan de lucht drogen of een droogtrommel gebruiken. Voor de beste resultaten, droog aan de lucht.

- Voor drogen aan de lucht: Leg het scherm plat in een groot, schoon gebied om aan de lucht te drogen. Zorg ervoor dat het volledig is uitgestrekt om harde rimpels of kreukels te voorkomen. Hang het scherm anders zonder het te vouwen.
- Voor drogen in de droogtrommel: Droog op 40°C.
- Zodra het scherm volledig droog is, bevestigt u het weer aan zijn bevestiging.

Reiniging en onderhoud

Strijken

Normaal gesproken hoeft u het projectorscherm niet te strijken. Het strak trekken van de stof op het frame zou eventuele lichte kreukels moeten verhelpen. Mocht het toch nodig zijn om te strijken:

- Strijk op een lage temperatuur niet hoger dan 130°C.
- Strijk niet langer dan 10 minuten.
- Laat het strijkijzer niet op de stof liggen.
- Strijk niet te lang op hetzelfde gebied.

Volg de instructies om krimp, verlies van elasticiteit en schade te voorkomen.

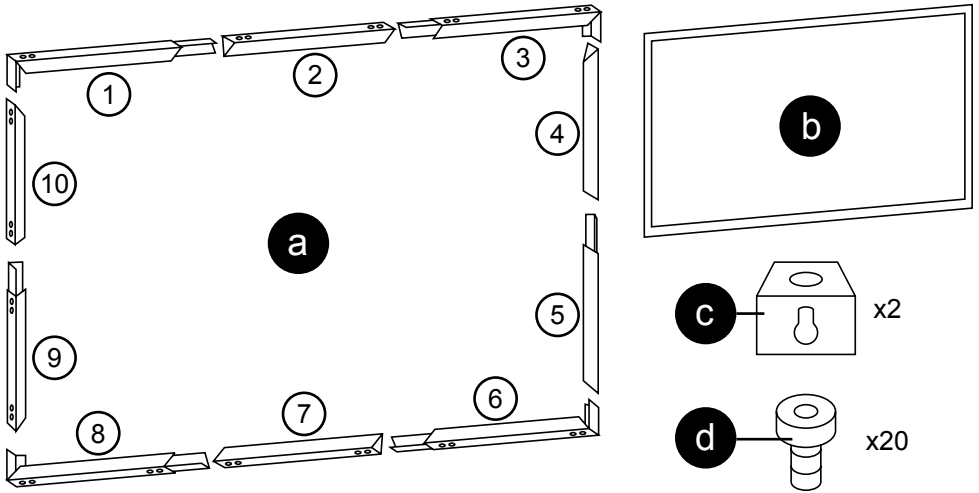
**LET OP:**

Houd het scherm uit de buurt van overmatige hitte en vochtigheid, aangezien dit de stof kan beschadigen.

Gebruik geen bleekmiddel of agressieve chemicaliën.

Svensk manual

Komponenter för projektor



a. Projektorram

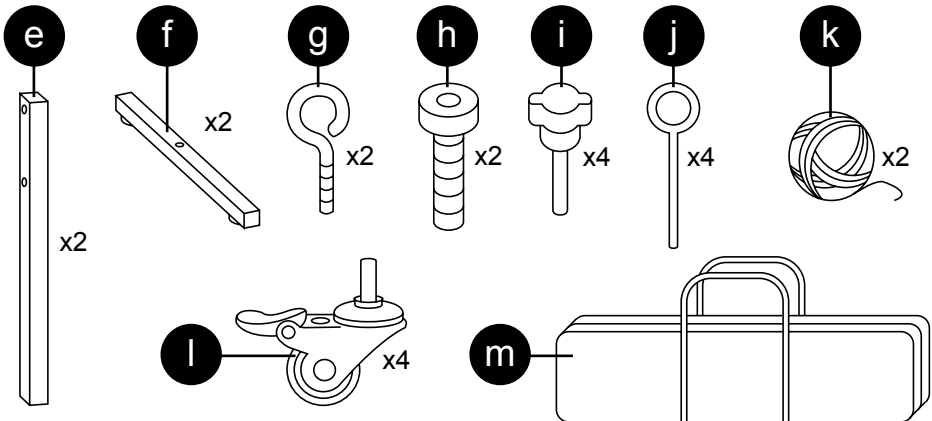
b. Tygskärm

c. Väggsmonteringsfästen x2

d. Skruvar x20

(Väggskravar/pluggar ingår ej)

Tillbehörskomponenter (säljs separat)



e. Ben x2

f. Bas x2

g. Krokar x2

h. Långa skruvar x2

i. Klämskruvar x4

j. Pinnar x4

k. Sladd x2

l. Hjul x4

m. Väska

Säkerhetsinformation

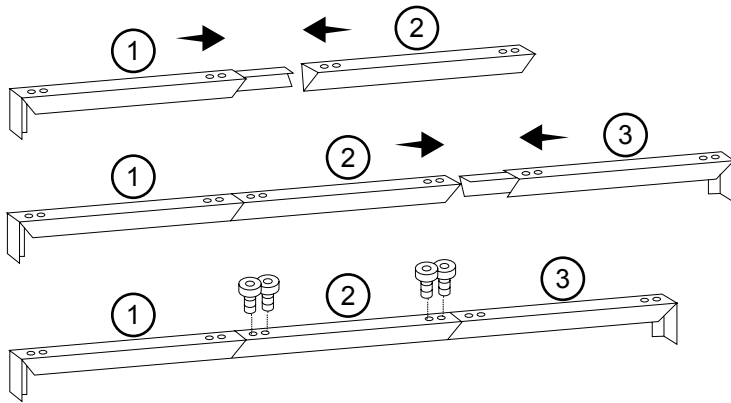
LÄS DENNA BRUKSANVISNING NOGGRANT OCH SPARA DEN FÖR FRAMTIDA BRUK

- Denna produkt får inte monteras av personer med nedsatt fysisk, sensorisk eller mental förmåga.
- Barn ska alltid hållas under uppsikt för att säkerställa att de inte leker med projektorn, delarna eller projektorförpackningen. Denna produkt är inte en leksak.
- Håll barn och spädbarn borta från smådelar och i synnerhet skruvar eftersom de utgör en kvävningsrisk.
- Se till att monteringsområdet är rent, väl upplyst och fritt från hinder.
- Välj en lämplig plats för montering och se till att väggen kan bära vikten av projektorduken och monteringshårdvaran.
- Om du monterar på en vägg ska du använda en stiftsökare för att lokalisera väggstift eller hinder för att säkerställa en säker installation.
- Montera skärmen på lämplig höjd för att förhindra överbelastning eller skada under användning.
- Använd två eller flera personer för att montera, lyfta och montera projektorskärmen.
- Se till att alla skruvar, bultar och fästordningar är ordentligt åtdragna. Dra inte åt för hårt eftersom det kan skada gångorna.
- Innan installationen slutförs ska du kontrollera att den monterade skärmen sitter fast ordentligt och är stabil.
- Kontrollera regelbundet skärmen och monteringsdetaljerna för tecken på slitage eller lossning. Dra åt eller byt ut delar vid behov.
- Dra inte i eller häng på skärmen eller dess komponenter.
- Använd inte starka kemikalier eller slipande material för att rengöra eftersom detta kan skada tyget.

Så här monterar du projektorskärmen

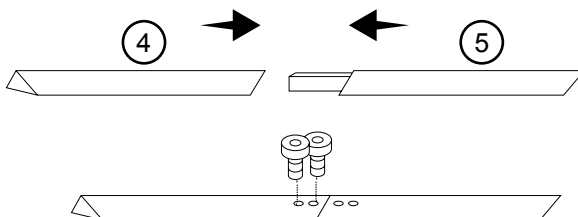
Steg 1: Montera toppen av ramen

1. Leta reda på numren på de medföljande metallstängerna. Hitta delarna 1, 2 och 3.
2. Fäst ihop delarna 1 och 2.
3. Fäst ihop delarna 2 och 3.
4. Använd 4 skruvar enligt bilden för att fästa ihop dem.



Steg 2: Montera ramens högra sida

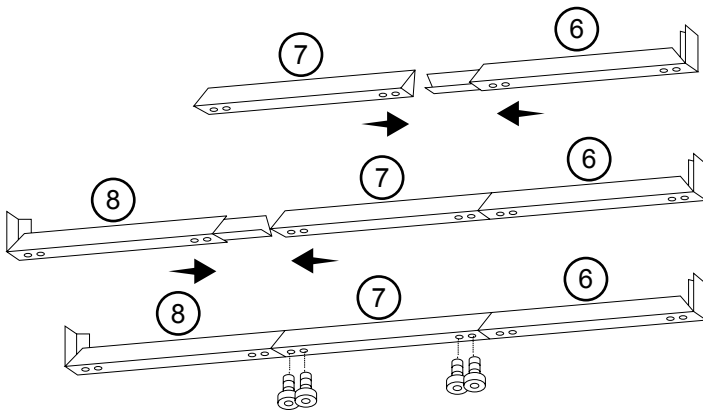
1. Hitta delarna 4 och 5.
2. Fäst ihop delarna 4 och 5.
3. Använd 2 skruvar enligt bilden för att fästa dem.



Så här monterar du projektorskärmen

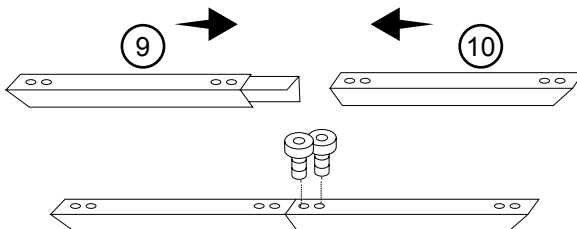
Steg 3: Montera botten av ramen

1. Hitta delarna 6, 7 och 8.
2. Fäst ihop delarna 6 och 7.
3. Fäst ihop delarna 7 och 8.
4. Använd 4 skruvar enligt bilden för att fästa ihop dem.



Steg 4: Montera ramens vänstra sida

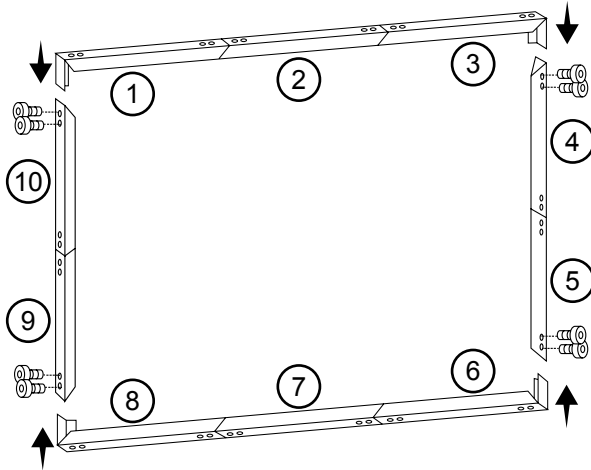
1. Hitta delarna 9 och 10.
2. Fäst ihop delarna 9 och 10.
3. Använd 2 skruvar enligt bilden för att fästa ihop dem.



Så här monterar du projektorskärmen

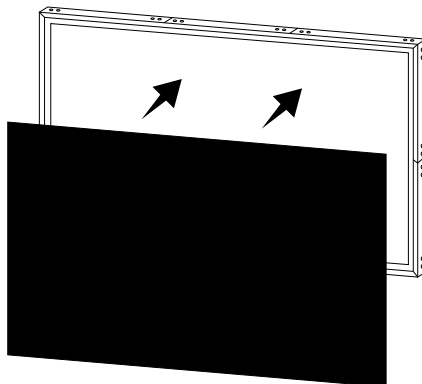
Steg 5: Slutför ramen

1. Fäst ihop vänster och höger sida i ramens övre och nedre del enligt bilden nedan.
2. Använd 8 skruvar för att fästa ihop dem.



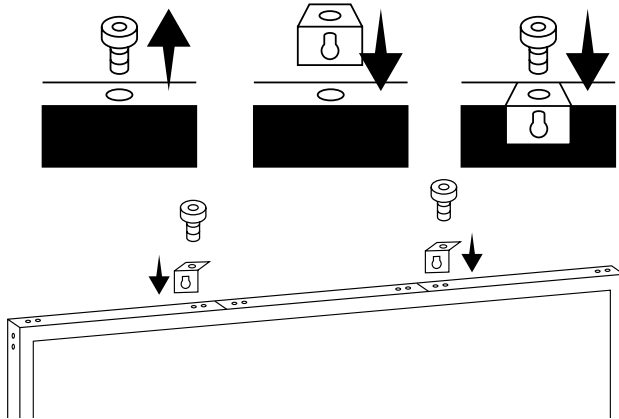
Steg 6: Fäst skärmen

1. Lägg ramen på en ren och plan yta med kardborrebandet uppåt.
2. Lägg tyget med den svarta sidan uppåt. Dra tyget tätt och fäst kanterna på ramen.



Montering av projektorskärmen (vägg)

1. Skruva loss två skruvar på ramens ovansida.
2. Placera väggfästena i de öppna hålen på ramen och sätt tillbaka skruvarna för att fästa fästet på plats.



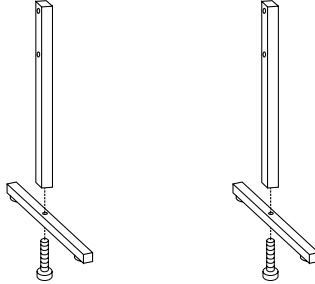
3. Mät avståndet mellan de två fästena från mitten av varje hå.
4. Använd en stiftsökare för att hitta en lämplig plats att montera väggskruvarna (ingår ej). Markera väggen med ett X där väggskruvarna ska sitta och montera skruvarna.

OBSERVERA: Lämna väggskruvarna med en marginal på ca 5 mm från väggen. Du behöver detta för att installera och placera projektorduken på skruvarna.

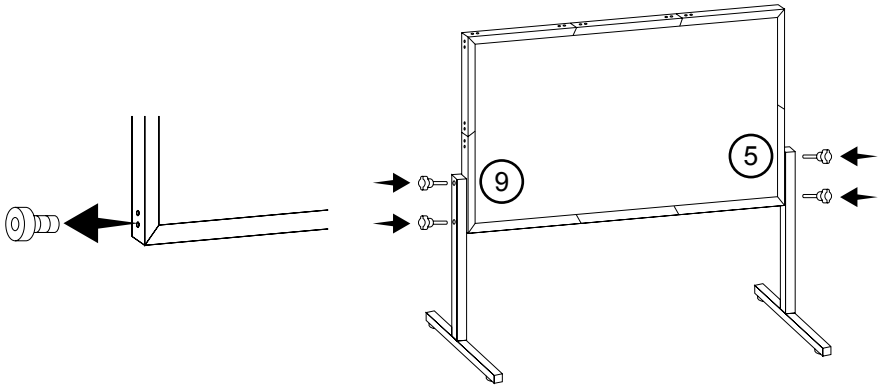
5. Sätt i konsolerna på väggskruvarna.

Montering av projektorskärmen (stativ)

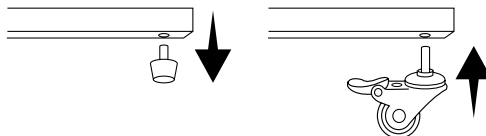
1. För in de långa skruvarna genom botten på varje bas och fäst dem ordentligt på benen.



2. Ta bort en skruv från ramdelarna 5 och 9.
3. Fäst benen på projektorskärmen.

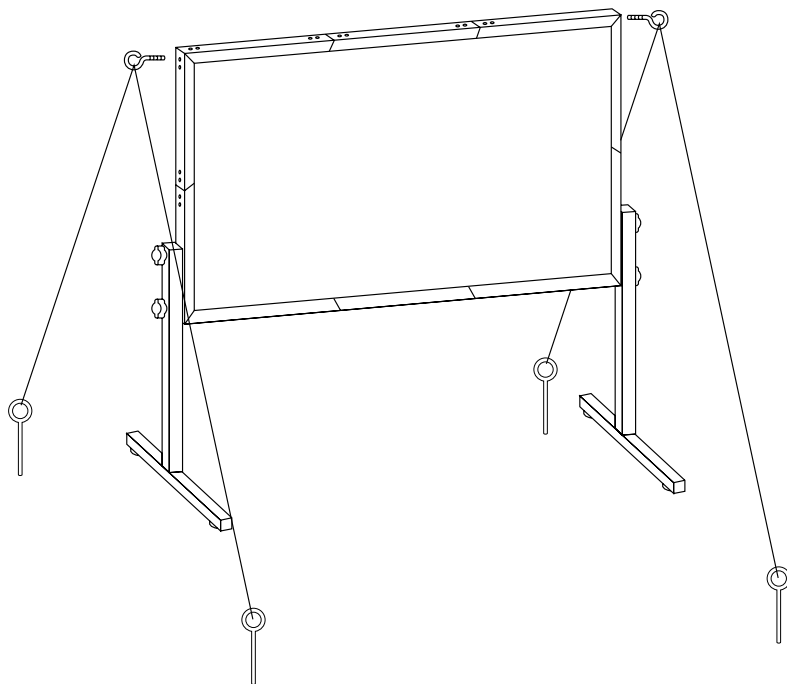


4. Om du vill montera hjul tar du bort plastfötterna från benen och skruvar sedan fast hjulen.



Montering av projektorskärmen (utsida)

1. För ökad stabilitet, montera krokar, sladdar och pinnar enligt nedan. Installera endast pinnarna i gräs eller mjuk mark utomhus.
2. Se till att sladdarna är dragna och att pinnarna sitter ordentligt fast i marken.



Rengöring och underhåll

Du måste rengöra skärmen med jämna mellanrum för att förhindra att damm och smuts ansamlas. Inspektera regelbundet skärmen för damm och smuts och rengör den som en del av ditt rutinmässiga underhåll för att säkerställa bästa möjliga tittarupplevelse.

- För mindre fläckar eller fläckar, använd en mjuk mikrofiberduk som är lätt fuktad med destillerat vatten. Dutta försiktigt på det drabbade området utan att använda för mycket tryck.
- Torka över projektorramen med en fuktig trasa för att avlägsna damm.

Tvättning

- Ta försiktigt bort skärmen från dess fäste.
- Placera skärmen i tvättmaskinen. Vi rekommenderar att du använder ett skonsamt program för att undvika skador på tyget. Tvätta i 40°C.
- Tillsätt ett mildt tvättmedel. Undvik att använda blekmedel eller starka kemikalier.
- Se till att skärmen sköljs noggrant för att få bort alla rester av tvättmedel. Du kan behöva köra en extra sköljcykel om det behövs.
- Efter tvätten tar du försiktigt ut skärmen ur tvättmaskinen.

Torkning

Du kan lufttorka eller använda en torktumlare. För bästa resultat, lufttorka.

- För lufttorkning: Lägg skärmen plant i ett stort, rent utrymme för lufttorkning. Se till att den är helt utsträckt för att undvika hårda rynkor eller veck. Alternativt kan du hänga upp skärmen utan att vika den.
- För torktumling: Torka i 40°C
- När skärmen är helt torr, fäst den i sitt fäste igen.

Rengöring och underhåll

Strykning

Du ska normalt inte behöva stryka projektorduken. Om du drar i tyget som sitter på ramen bör detta åtgärda eventuella mindre veck. Om den ändå skulle behöva strykas;

- Stryk på låg temperatur, inte högre än 130°C.
- Stryk inte i mer än 10 minuter.
- Lämna inte strykjärnet på tyget.
- Stryk inte samma område för länge.

Följ anvisningarna för att undvika krympning, förlust av elasticitet och skador.



FÖRSIKTIGHET:

Håll skärmen borta från överdriven värme och luftfuktighet eftersom det kan skada tyget.

Använd inte blekmedel eller starka kemikalier.

UK Information for consumers on the disposal of Waste Electrical & Electronic Equipment (WEEE).

This mark on a product and/or accompanying documents indicates that when it is to be disposed of, it must be treated as Waste Electrical & Electronic Equipment, (WEEE).

Any WEEE marked products must not be mixed with general household waste, but kept separate for the treatment, recovery and recycling of the materials used. For proper treatment, recovery and recycling; please take all WEEE marked waste to your Local Authority Civic waste site, where it will be accepted free of charge.

If customers dispose of Waste Electrical & Electronic Equipment correctly, they will be helping to save valuable resources and preventing any potential negative effects upon human health and the environment, of any hazardous materials that the waste may contain.

FR Information sur l'élimination des déchets d'équipements électriques et électroniques (WEEE).

Ce symbole apparaît sur le produit et/ou les documents accompagnant ce produit pour indiquer que pour procéder à la destruction de ce produit, celui-ci doit être traité comme un déchet électrique et électronique (WEEE).

Les produits marqués WEEE ne doivent être mélangés avec les déchets ménagers et doivent être séparés pour traitement et recyclage des composants. Afin de traiter et recycler ce produit, veuillez déposer tous les composants marqués WEEE au site de recyclage le plus proche où ce produit sera repris gratuitement.

Si les clients jettent les déchets électriques et électroniques WEEE correctement, ce geste aidera la préservation de ressources précieuses et prévient les potentiels effets négatifs que ces composants ou tout autre composant dangereux ont sur la santé humaine et l'environnement.

DE Information über Abfalllagerung für Verbraucher von Elektrikgeräten und Elektronikgeräten.

Dieses Zeichen auf dem Produkt und/oder auf mitgelieferte Dokumenten zeigt, dass, wenn eine Entsorgung erfolgt, das Gerät an einer Elektro- und Elektronikgeräte-Abfall-Sammelstelle (WEEE) abgegeben werden müssen.

Um eine weitere Behandlung und Weiterverarbeitung der Materialien zu gewährleisten dürfen diese WEEE-markierten Produkte nicht mit dem Hausmüll vermisch werden. Für die korrekte Behandlung, Aufbereitung und Wiederverwendung geben Sie alle WEEE-markierten Produkte zur kommunalen Abfallbeseitigungsanlage. Dort können Sie diese kostenlos abgeben.

Wenn die Beseitigung von Elektro- und Elektronik-Altgeräten korrekt durchgeführt wird, tragen Sie zur Gewinnung von wertvollen Ressourcen bei, sowie einer möglichen Vermeidung von negativen Auswirkungen auf Gesundheit und Umwelt.

ES Información sobre la eliminación de residuos para los consumidores de equipos eléctricos y electrónicos:

Esta marca en un producto y/o documentos adjuntos indica que cuando se va a desechar, se debe tratar como equipos residuos eléctricos y electrónicos (RAEE).

Cualquier producto marcado (RAEE) no debe ser mezclado con la basura doméstica, sino separado para el tratamiento, recuperación y reciclaje de los materiales utilizados. Para el tratamiento adecuado, recuperación y reciclaje; por favor, tome todos los productos (RAEE) y llévelo al sitio de residuos de su Autoridad Local, donde será aceptado de forma gratuita.

Si los clientes desechan los residuos eléctricos y electrónicos correctamente, ayudan a ahorrar valiosos recursos y prevenir los efectos negativos sobre la salud humana y el medio ambiente, de materiales peligrosos que pueden contener los residuos.

IT Information for consumers on the disposal of Waste Electrical & Electronic Equipment (WEEE).

Questo segno su un prodotto o su documenti indica che quando deve essere smaltito, deve essere trattato come i rifiuti elettrici ed elettronici (WEEE).

Tutti i prodotti marchiati WEEE non devono essere buttati nei rifiuti domestici generici, ma separati per il trattamento, il recupero e il riciclaggio dei materiali utilizzati. Per un corretto trattamento, recupero e riciclaggio; si prega di portare tutti i prodotti marchiati WEEE al Vostro centro smaltimenti rifiuti autorizzato, dove saranno accettati gratuitamente.

Se i consumatori sono propensi allo smaltimento corretto di rifiuti elettrici ed elettronici, aiuteranno a salvare risorse importanti e a prevenire i potenziali effetti negativi sulla salute umana e sull'ambiente di tutti i materiali pericolosi che i rifiuti possono contenere.

PL Informacja o odpadach i utylizacja dla użytkowników sprzętu elektrycznego i elektronicznego.

Ustawienie wyeksploatowanych urządzeń elektrycznych i elektronicznych (dotyczy krajów Unii Europejskiej i innych krajów europejskich z wydzielonymi systemami zbierania odpadów).

Ten symbol na produkcie lub jego opakowaniu oznacza, że produkt nie powinien być zaliczany do odpadów domowych. Należy go przekażać do odpowiedniego punktu, który zajmuje się zbieraniem i recyklingiem urządzeń elektrycznych i elektronicznych.

Prawidłowe usunięcie produktu zapobiegnie potencjalnym negatywnym konsekwencjom dla środowiska naturalnego i zdrowia ludzkiego, których przyczyną mogłoby być niewłaściwe usunięcie produktu. Recykling materiałów pomaga w zachowaniu surowców naturalnych.

TR Elektrikli ve Elektronik Ekipman Tüketicileri için Atık Bertarafına İlişkin Bilgiler.

Bir ürün ve/veya beraberindeki belgeler üzerindeki bu işaret, ürünün bertaraf edileceği, Atık Elektrikli ve Elektronik Ekipman (WEEE) olarak değerlendirilmelidir.

WEEE işaretli ürünler genel evsel atıklarla karıştırılmamalı, kullanılan malzemelerin işlenmesi, geri kazanımı ve geri dönüşümü için ayrı tutulmalıdır. Uygun işlem, geri kazanım ve geri dönüşüm için; lütfen tüm WEEE işaretli atıkları, ücretsiz olarak kabul edilecekleri Yerel Yetkili Sivil atık sahanıza götürün.

Müşteriler Atık Elektrikli ve Elektronik Ekipmanı doğru bir şekilde bertaraf ederlerse, değerli kaynakların korunmasına yardımcı olacak ve atığın içerebileceği tehlikeli maddelerin insan sağlığı ve çevre üzerindeki olası olumsuz etkilerini önleyeceklerdir.

NL Informatie over afvalverwerking voor Afgedankte Elektrische en Elektronische Apparatuur (AEEA).

Dit teken geeft aan dat een product en/of bijbehorende documentatie bij verwijdering, dient te worden behandeld als Afgedankte Elektrische en Elektronische Apparatuur (AEEA).

Alle AEEA gemarkeerde producten dienen niet te worden gemengd met algemeen huishoudelijk afval, maar moeten apart worden gehouden voor de behandeling, herwinning en hergebruik van de gebruikte materialen. Voor de juiste verwerking, terugwinning en recycling; breng al het AEEA-afval naar de gemeentewerf, waar het gratis wordt geaccepteerd.

Als klanten afgedankte elektrische en elektronische apparatuur op de juiste manier weggevoerd, helpen ze waardevolle hulpbronnen te besparen en voorkomen ze potentiële negatieve gevolgen voor de volksgezondheid en het milieu van gevaarlijke materialen die het afval kan bevatten.

SE Information om avfallshandling för konsumenter av elektrisk och elektronisk utrustning.

Detta märke på en produkt och/eller medföljande dokument anger att när den ska kasseras, måste den behandlas som avfall Elektrisk och elektronisk utrustning (WEEE).

WEEE-märkta produkter får inte blandas med vanligt hushållsavfall, utan ska hållas åtskilda för behandling, återvinning och återanvändning av de material som använts. För korrekt behandling, återvinning och återanvändning, vänligen ta all WEEE-märkt avfall till din lokala myndighets kommunala avfallsstation, där det tas emot kostnadsfritt.

Om kunderna kasserar avfall från elektrisk och elektronisk utrustning på rätt sätt hjälpa till att spara värdefulla resurser och förhindra eventuella negativa effekter på människors hälsa och miljön, av eventuella farliga material som avfallet kan innehålla.

DURONIC