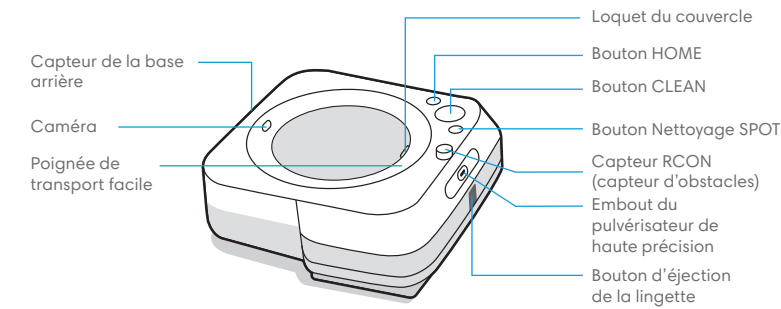


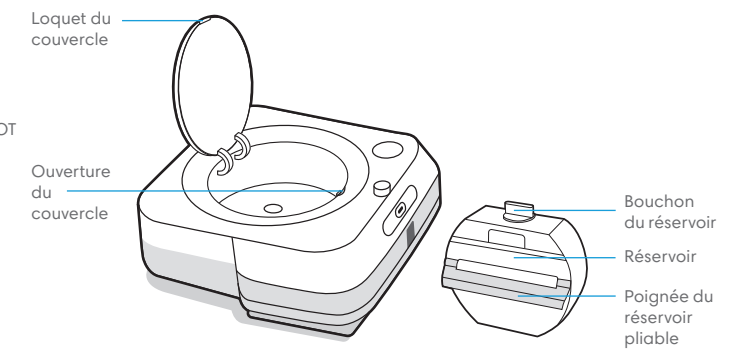
À propos de votre robot laveur de sols Braava jet® m6

FR

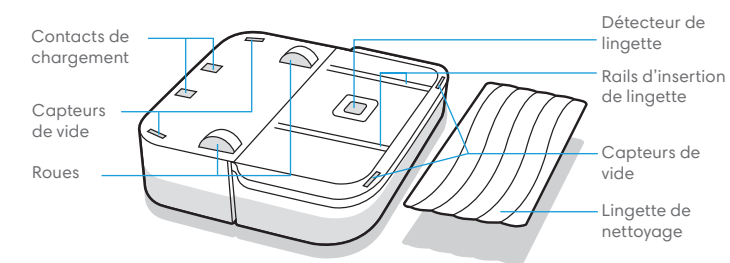
Vue du dessus



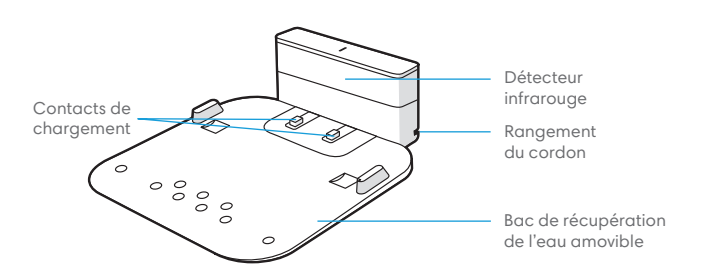
Accès au réservoir



Vue du dessous



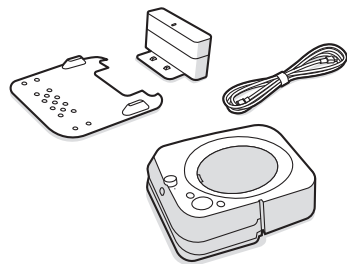
Base de chargement Home Base



Démarrage

1 Mise en route

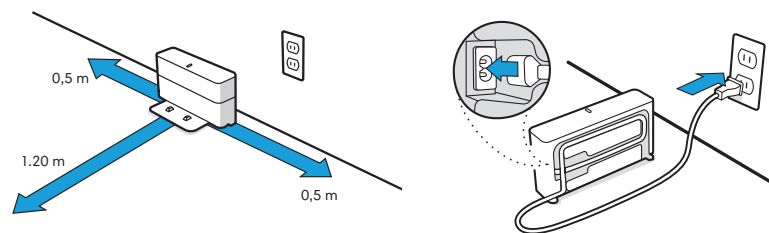
Pour commencer, vous aurez besoin de votre robot, de la base de chargement, du bac de récupération de l'eau et du cordon d'alimentation.



2 Mise en place de la base de chargement et branchement

Choisissez un emplacement à proximité d'une prise de courant et dans une zone présentant une bonne couverture Wi-Fi.

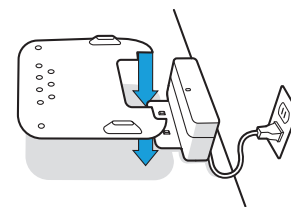
Connectez le cordon d'alimentation à la base de chargement, puis branchez-le dans la prise murale.



AVERTISSEMENT : pour éviter que votre robot ne tombe dans les escaliers, assurez-vous que la base de chargement est placée à au moins 1,20 m des escaliers.

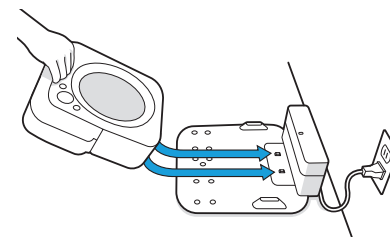
3 Fixation du bac de récupération de l'eau

Placez le bac de récupération de l'eau sur le devant de la base de chargement.



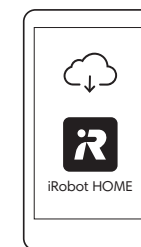
4 Mise en marche de votre robot

Faites glisser votre robot sur les contacts de la base de chargement pour activer la batterie. Le voyant lumineux s'allume, puis, après quelques minutes, un son retentit pour vous signaler que le robot est prêt.



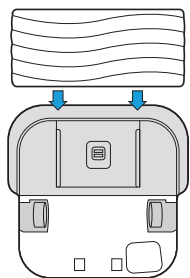
5 Connexion et mise à jour

Connectez votre robot à l'application iRobot HOME pour permettre le contrôle à distance, la personnalisation du nettoyage et mettre le logiciel du robot régulièrement à jour.

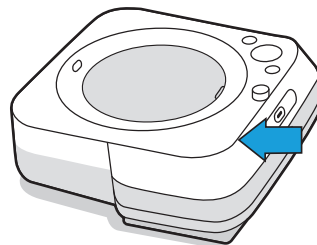


6 Fixation d'une lingette de nettoyage


Faites glisser une lingette pour lavage des sols ou une lingette pour balayage à sec sur le dessous du robot.



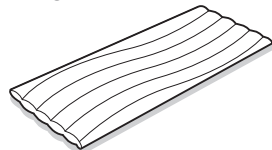
Pour détacher une lingette de nettoyage déjà en place, appuyez sur le bouton situé à l'avant du robot.



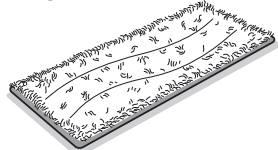
Types de lingette de nettoyage

 Lingettes pour lavage des sols

Lingette à usage unique pour lavage des sols

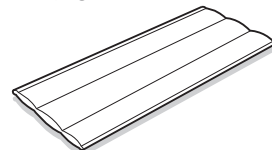


Lingette réutilisable pour lavage des sols (microfibre)

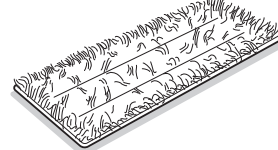


 Lingettes pour balayage à sec

Lingette à usage unique pour balayage à sec

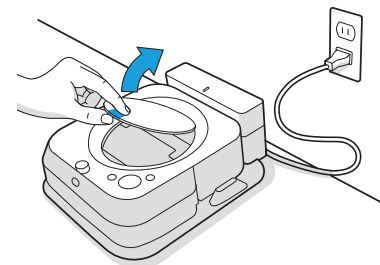


Lingette réutilisable pour balayage à sec (microfibre)

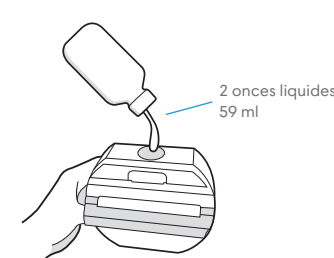


7 Remplissage du réservoir

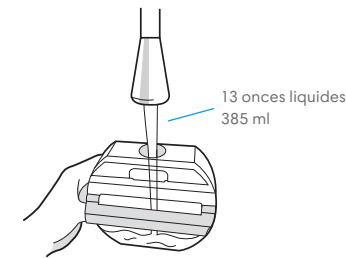
Retirez le réservoir du robot.



Ajoutez la solution de nettoyage pour sols durs Braava jet® (le cas échéant).




Remplissez ensuite le réservoir à ras bord avec de l'eau.



Solution de nettoyage

Lorsque vous passez une lingette pour lavage des sols, vous pouvez ajouter la solution de nettoyage pour sols durs Braava jet® dans le réservoir avant d'ajouter de l'eau. Ce produit est un concentré adapté à tous les sols durs scellés.

 **Important :** la solution de nettoyage pour sols durs Braava jet® est la seule solution pouvant être utilisée en toute sécurité avec votre robot laveur de sols. N'utilisez pas d'autres solutions de nettoyage.

Échantillon
(inclus dans la boîte)



1/2 flacon
par réservoir



Vente au détail :
taille réelle
(vendu séparément)



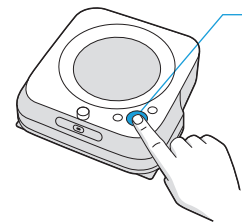
6 bouchons
par réservoir



Utilisation de votre robot laveur de sols Braava jet® m6

Nettoyage

Utilisez votre robot au quotidien pour entretenir vos sols.



Appuyez sur CLEAN


Appuyez pour démarrer/mettre en pause/reprendre


Maintenez le bouton enfoncé pendant 3 secondes pour mettre fin à une tâche de nettoyage et mettre le robot en veille

Maintenez le bouton enfoncé pendant 10 secondes pour réinitialiser le robot

- Votre robot explorera et nettoiera automatiquement votre maison, effectuant méthodiquement ses déplacements sur le sol tout en assurant le chevauchement d'un passage à l'autre pour que chaque zone soit nettoyée trois fois. Si vous souhaitez que le nettoyage soit plus rapide ou effectué plus en profondeur que ce que prévoit cette configuration par défaut, ou si vous souhaitez ajuster la quantité d'eau pulvérisée, vous pouvez modifier vos préférences de nettoyage dans l'application iRobot HOME.
- Votre robot retournera à la base de chargement à la fin d'une tâche de nettoyage, chaque fois qu'il devra se recharger ou lorsque le réservoir devra être rempli.

Remarque : si le texte « NETTOYAGE » clignote pendant la charge, votre robot se trouve au milieu d'une tâche de nettoyage et reprendra automatiquement là où il s'était arrêté une fois rechargé.

- Pour renvoyer le robot à sa base de chargement, appuyez sur  (Base). Un motif de voyant lumineux bleu indique que le robot cherche la base de chargement. Cette fonctionnalité ne fonctionnera que si votre robot a démarré la tâche de nettoyage en partant de la base de chargement.

- Lorsque le robot détecte que son réservoir a besoin d'être rempli, le voyant lumineux s'allume en rouge avec un motif continu vers le loquet du couvercle.
- Nettoyez de petites zones précises (1 m²) en plaçant votre robot dans la partie inférieure centrale de la zone sur laquelle vous souhaitez vous concentrer. Appuyez sur  (Nettoyage SPOT) pour commencer à nettoyer.

Conseils pour des performances optimales

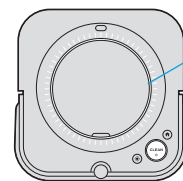
- Votre robot fonctionne mieux lorsqu'il est utilisé avec l'application iRobot HOME.
- Pour des performances de lavage optimales, nous vous recommandons de d'abord passer l'aspirateur pour ramasser les grosses saletés et débris avant de lancer Braava jet®.
- Votre robot fonctionne uniquement avec des lingettes Braava jet® série m, spécialement conçues pour les robots Braava jet® série m.
- Utilisez une nouvelle lingette pour chaque tâche de nettoyage et ne l'humidifiez pas avant de l'utiliser.
- Laissez votre base de chargement branchée et la zone environnante parfaitement dégagée.
- Vous pouvez utiliser la Virtual Wall® barrière virtuelle double fonction pour confiner le robot dans les pièces que vous voulez nettoyer et pour l'empêcher d'accéder à d'autres zones. (Vendue séparément)
- Dans l'application iRobot HOME, vous pouvez régler les préférences de nettoyage pour modifier la puissance, la vitesse du nettoyage, ainsi que la zone nettoyée.

Mise en charge

- Faites glisser votre robot sur les contacts de la base de chargement pour activer la batterie.

Remarque : votre robot est livré avec une charge partielle, mais nous vous recommandons de le charger pendant 3 heures avant de démarrer la première tâche de nettoyage complète.


- Le voyant lumineux indique l'état de chargement actuel. Il s'éteint après 1 minute pour économiser de l'énergie, mais peut être réaffiché si vous appuyez sur CLEAN. L'état de chargement peut également être consulté dans l'application iRobot HOME.



Anneau lumineux pendant la charge

Fixe : charge complète


Clignotant : en charge

- Votre robot consomme une petite quantité d'énergie lorsqu'il se trouve sur sa base de chargement. Il est toutefois possible de mettre le robot en mode faible consommation lorsqu'il n'est pas utilisé. Pour obtenir des instructions et plus de détails sur le mode veille avec faible consommation, reportez-vous à l'application iRobot HOME.
- Dans le cas d'un rangement pour une longue durée, éteignez le robot en le retirant de la base de chargement et en maintenant  (Base) enfoncé pendant 10 secondes. Rangez votre robot dans un endroit frais et sec.

Batterie Lithium Ion

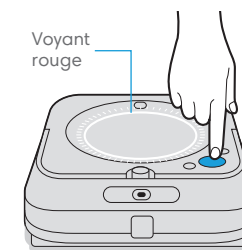
Pour des résultats optimaux, utilisez uniquement la batterie Lithium Ion iRobot fournie avec votre robot Braava jet® m6.

AVERTISSEMENT : les batteries Lithium Ion et les produits contenant ce type de substance sont soumis à des règles de transport très strictes. Si vous avez besoin d'expédier ce produit (avec sa batterie) à des fins de réparation, de voyage ou pour une autre raison, vous DEVEZ vous conformer à ces instructions d'expédition.

- La batterie DOIT être mise hors tension avant l'expédition.
- Éteignez la batterie en retirant le robot de la base de chargement et en maintenant le bouton  (Base) enfoncé pendant 10 secondes. Tous les voyants s'éteindront.
- Emballez avec soin le produit dans son carton d'origine.
- Expédiez-le par voie terrestre uniquement (pas par avion).
- Pour obtenir de l'aide, contactez notre équipe du service d'assistance à la clientèle.

Dépannage

- En cas de dysfonctionnement, votre robot émet un signal sonore, et le voyant lumineux s'allume en rouge. Appuyez sur CLEAN pour plus de détails. Accédez à l'application iRobot HOME pour obtenir davantage d'informations d'assistance et des vidéos de démonstration.
- Après 90 minutes d'inactivité hors de la base de chargement, votre robot terminera automatiquement sa tâche de nettoyage.

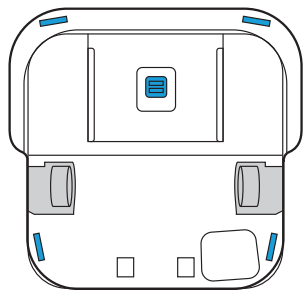


Batterie faible. Chargez le robot.

Entretien et maintenance

Nettoyage des capteurs et du détecteur de lingette

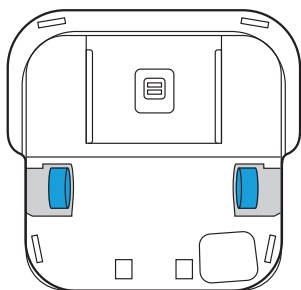
Nettoyez les capteurs situés sous le robot à l'aide d'un chiffon humide.



*** Important :** ne pulvérisez pas de solution de nettoyage ni d'eau directement sur les capteurs ou leurs ouvertures.

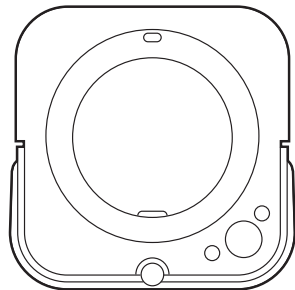
Nettoyage des roues

Retirez les débris visibles ou les cheveux accumulés autour de l'axe des roues.



Nettoyage du corps du robot

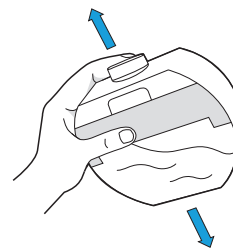
Nettoyez à l'aide d'un chiffon humide.



Nettoyage du réservoir

Si vous remarquez qu'une odeur s'échappe du réservoir

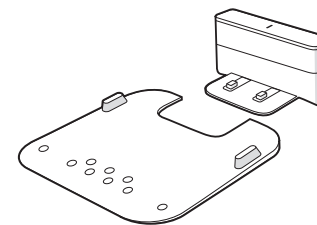
- 1 Retirez le réservoir de votre robot laveur de sols.
- 2 Remplissez le réservoir avec de l'eau chaude. N'utilisez pas d'eau portée à ébullition.
- 3 Fermez le bouchon et agitez légèrement le réservoir.



- 4 Rincez le réservoir et renouvelez l'opération si nécessaire.

Nettoyage du bac de récupération de l'eau

- 1 Retirez le robot de sa base de chargement.
- 2 Retirez le bac de récupération de l'eau en le soulevant de la base de chargement.



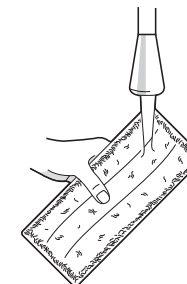
- 3 Nettoyez le bac de récupération de l'eau avec un chiffon humide ou avec de l'eau chaude dans l'évier.
- 4 Séchez soigneusement le bac de récupération de l'eau avant de le refixer à la base de chargement.
- 5 Remettez votre robot laveur de sols sur la base de chargement.

Entretien des lingettes de nettoyage réutilisables

Remarque : vous pouvez nettoyer vos lingettes réutilisables de deux manières : soit à la main, soit dans une machine à laver.

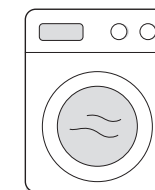
Nettoyage à la main

Lavez soigneusement la lingette à l'eau chaude.



Nettoyage à la machine à laver

Utilisez un cycle chaud, puis séchez à l'air. N'utilisez pas le sèche-linge. Ne lavez pas les lingettes avec du linge délicat.



Service d'assistance à la clientèle d'iRobot

États-Unis et Canada

Si vous avez des questions ou des commentaires au sujet de votre robot laveur de sols Braava jet®, veuillez contacter iRobot avant de faire appel à un détaillant.

Visitez le site www.irobot.com pour obtenir des conseils, et accéder aux questions fréquentes et à des informations sur les accessoires. Vous trouverez également ces informations dans l'application iRobot HOME. Si vous avez encore besoin d'aide, appelez notre équipe du service d'assistance à la clientèle au **(877) 855-8593**.

Horaires du service d'assistance à la clientèle d'iRobot

- Du lundi au vendredi, de 9 h 00 à 21 h 00 heure de l'est
- Du samedi au dimanche, de 9 h 00 à 18 h 00 heure de l'est

Hors États-Unis et Canada

Consultez le site www.global.irobot.com pour :

- en savoir plus sur iRobot dans votre pays ;
- découvrir les conseils et astuces permettant d'améliorer les performances de votre robot laveur de sols Braava jet® ;
- obtenir des réponses à vos questions ;
- contacter votre centre d'assistance local.

Renseignements sur la réglementation

Modèle de réglementation : RMA-Y1



Par les présentes, iRobot Corporation déclare que le présent appareil radio est conforme à la directive européenne 2014/53/UE relative aux équipements radioélectriques et à la directive LdSD 2011/65/UE. Le texte intégral de la déclaration de conformité UE est disponible à l'adresse Internet suivante : www.irobot.com/compliance.

Cet appareil intègre le modèle de module radio Harpoon AXE-Y1. Harpoon est une radio bi-bande qui exploite les bandes WLAN 2,4 GHz et WLAN 5 GHz.

- La bande 2,4 GHz est limitée pour fonctionner entre 240 0 MHz et 2483 MHz avec une puissance de sortie maximale de 17,56 dBm (57 mW) à 2472 MHz.
- La bande de fréquences 5 GHz est limitée aux fréquences comprises entre 5150 et 5725 MHz avec une puissance de sortie EIRP maximale de 18,23 dBm (66,52 mW) à 5700 MHz.



Instructions pour l'élimination des déchets d'équipements électriques et électroniques :

Ce symbole sur le produit indique que l'appareil ne doit pas être jeté avec les déchets municipaux ordinaires non triés. En tant qu'utilisateur final, il vous incombe de vous débarrasser de l'appareil en fin de vie d'une manière respectueuse de l'environnement, comme suit :

- (1) en le retournant au distributeur/revendeur auprès duquel vous avez acheté le produit ; ou
- (2) en le déposant dans un point de collecte désigné.

Une mise au rebut conforme du produit contribuera à préserver de précieuses ressources et à prévenir tout effet négatif potentiel sur la santé humaine et l'environnement susceptible de résulter d'un traitement inapproprié des déchets. Pour connaître le point de collecte désigné le plus proche, prenez contact avec les autorités locales. Des sanctions peuvent s'appliquer en cas d'élimination inappropriée de ces déchets, conformément à votre législation nationale. De plus amples informations sont disponibles à l'adresse suivante : http://ec.europa.eu/environment/waste/wEEE/index_en.htm



©2019 iRobot Corporation, 8 Crosby Drive, Bedford, MA 01730 États-Unis. Tous droits réservés. iRobot, Braava jet et Virtual Wall sont des marques déposées d'iRobot Corporation, aux États-Unis et dans d'autres pays. App Store est une marque de commerce d'Apple, Inc., déposée aux États-Unis et dans d'autres pays. Google Play est une marque de commerce de Google, Inc. Wi-Fi et le logo Wi-Fi sont des marques de commerce de Wi-Fi Alliance.