

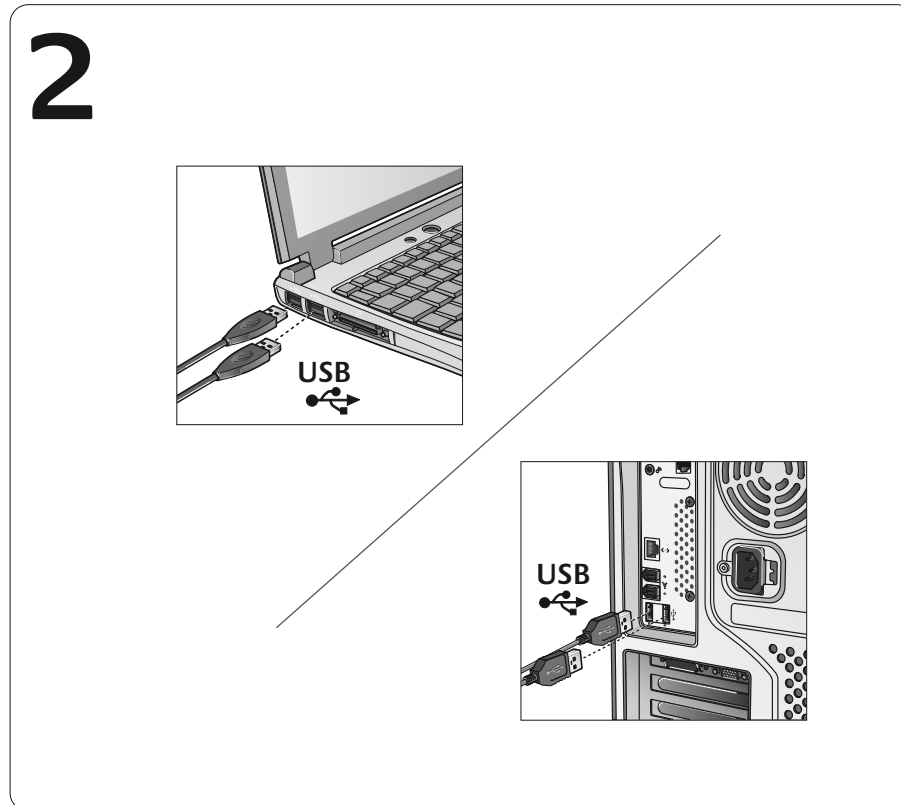
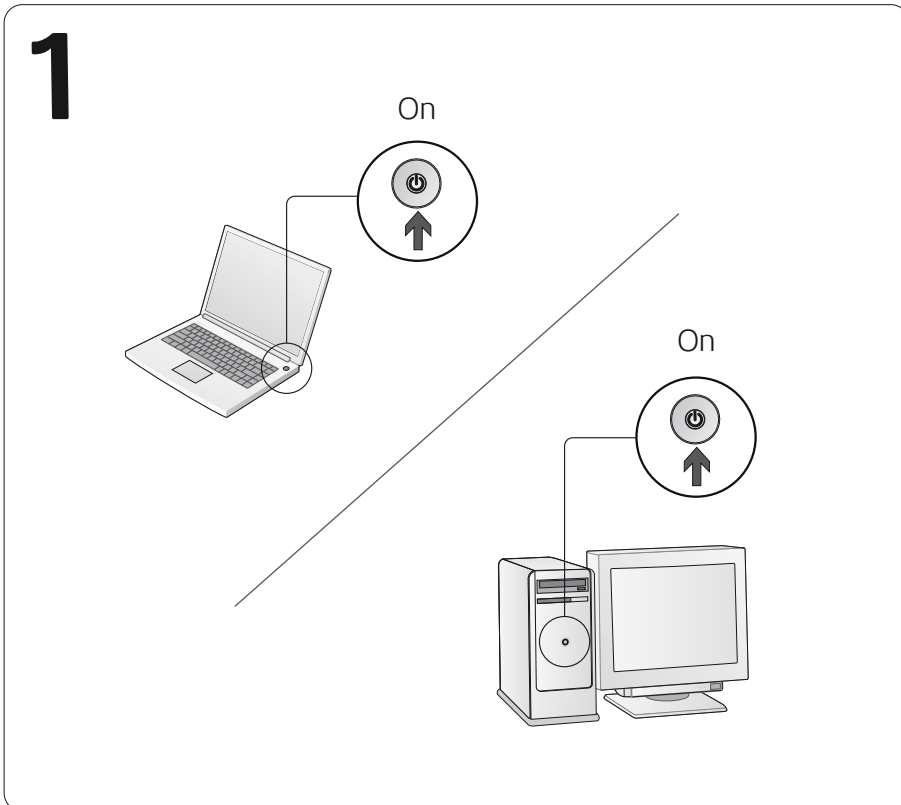
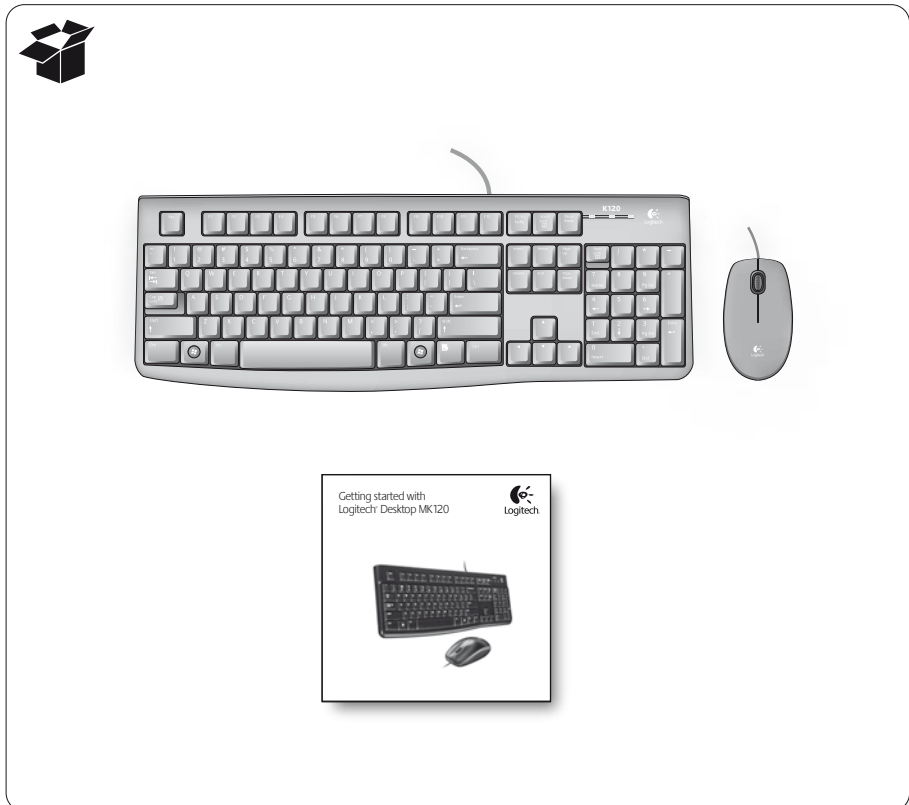
BRAND / LAUNCH: Logitech 2009 PROJECT TITLE: Sequoia MK120 DETAILS: EMEA/ CSW Guide

SPOT COLORS DIE LINE COLOR (NO PRINT) PROCESS COLORS DIE LINES

DIE LINE NAME: n/a SPECIFICATIONS / NOTES: Final files Job is grey scale MODIFICATION DATE: October 16, 2009

DIELINE RECEIVED: n/a THIS PRINT SIZE / SCALE: 100% of original Designer: Emma Ghisoli Location: Fremont, CA, USA

Getting started with Logitech® Desktop MK120



www.logitech.com/support

Belgie / Belgique	Dutch: +32 (0)2 200 64 44; French: +32 (0)2 200 64 40	Russia	+7(495) 641 34 60
Česká Republika	+420 239 000 335	Schweiz / Suisse Svizzera	D +41 (0)22 761 40 12 F +41 (0)22 761 40 16 +41 (0)22 761 40 20 E +41 (0)22 761 40 25
Danmark	+45-38 32 31 20	South Africa	0800 981 089
Deutschland	+49 (0)69-51 709 427	Suomi	+358 (0)9 725 191 08
España	+34 91-275 45 88	Sverige	+46 (0)8-501 632 83
France	+33 (0)1-57 32 32 71	Türkiye	00800 44 882 5862
Ireland	+353 (0)1 524 50 80	United Arab Emirates	8000 441-4294
Italia	+39-02-91 48 30 31	United Kingdom	+44 (0)203-024-81 99
Magyarország	+36-177-74 853	European, Mid, East, & African Hqs	English: +41 (0)22 761 40 25 Fax: +41 (0)21 863 54 02
Nederland	+31 (0)20-200 84 33	Romania	
Norge	+47 (0)24 159 579	S/Monges, Switzerland	
Österreich	+43 (0)1 206 091 026	Eastern Europe	English: +1 (0)22 761 40 25
Polska	00800 441 17 19		
Portugal	+351-21-415 90 16		



www.logitech.com

© 2009 Logitech. All rights reserved. Logitech, the Logitech logo, and other Logitech marks are owned by Logitech and may be registered. All other trademarks are the property of their respective owners. Logitech assumes no responsibility for any errors that may appear in this manual. Information contained herein is subject to change without notice.
Apple, Mac, and Macintosh are trademarks of Apple Inc., registered in the U.S. and other countries.
620-002429.002

English
Troubleshooting
My keyboard or mouse doesn't work.

- Check your keyboard or mouse USB connection.
- Try another USB port on the computer.
- If the keyboard or mouse still doesn't work, please restart the computer.

Deutsch
Fehlerbehebung
Meine Tastatur bzw. Maus funktioniert nicht.

- Überprüfen Sie die USB-Verbindung Ihrer Tastatur bzw. Maus.
- Schließen Sie die Tastatur bzw. Maus an einen anderen USB-Port des Computers an.
- Wenn die Tastatur bzw. Maus immer noch nicht funktioniert, starten Sie den Computer neu.

Français
Dépannage
Mon clavier ou ma souris ne fonctionne pas.

- Vérifiez la connexion USB de votre clavier ou de votre souris.
- Essayez un autre port USB de l'ordinateur.
- Si le problème persiste, redémarrez l'ordinateur.

Italiano
Risoluzione dei problemi
La tastiera o il mouse non funziona.

- Controllare la connessione USB della tastiera o del mouse.
- Provare un'altra porta USB del computer.
- Se la tastiera o il mouse continua a non funzionare, riavviare il computer.

Español
Resolución de problemas
El teclado o el ratón no funcionan.

- Compruebe si el cable USB del teclado o el ratón está conectado correctamente.
- Pruebe otro puerto USB del ordenador.
- Si el teclado o el ratón siguen sin funcionar, reinicie el ordenador.

Português
Resolução de problemas
O meu teclado ou rato não funcionam.

- Verifique as ligações USB do teclado ou do rato.
- Experimente outra porta USB no computador.
- Se o teclado ou o rato continuam sem funcionar, reinicie o computador.

Nederlands
Probleemoplossing
Mijn toetsenbord of muis werkt niet.

- Controleer de USB-verbinding van uw toetsenbord of muis.
- Probeer een andere USB-poort op de computer.
- Werkt het toetsenbord of de muis nog steeds niet, start uw computer dan opnieuw op.

Svenska
Felsökning
Tangentbordet eller musen fungerar inte.

- Kontrollera tangentbordets eller musens USB-anslutning.
- Försök med en annan USB-port på datorn.
- Starta om datorn om tangentbordet eller musen fortfarande inte fungerar.

Dansk
Problemløsning
Tastaturet eller musen fungerer ikke.

- Kontroller at tastaturet og musen er korrekt tilsluttet USB-portene.
- Prøv at slutte tastaturet eller musen til en anden USB-port på computeren.
- Hvis tastaturet eller musen stadig ikke virker, kan du prøve at genstarte computeren.

Norsk
Feilsøking
Tastaturet eller musen fungerer ikke.

- Kontroller usb-tilkoplingen til tastaturet/musen.
- Prøv en annen usb-port på datamaskinen.
- Hvis tastaturet eller musen fremdeles ikke virker, kan du prøve å starte datamaskinen på nytt.

Suomi
Vianäköntäminen
Näppäimistö tai hiiri ei toimi.

- Tarkista näppäimistön tai hiiren liitäntä.
- Kokeile toista USB-liitäntää.
- Jos näppäimistö ei edelleenkään toimi, käynnistä tietokone uudelleen.

Ελληνικά
Αντιμετώπιση προβλημάτων
Το πληκτρολόγιο ή το ποντίκι δεν λειτουργεί.

- Ελέγξτε τη σύνδεση USB του πληκτρολογίου ή του ποντικίου.
- Δοκιμάστε μια άλλη θύρα USB του υπολογιστή.
- Εάν το πληκτρολόγιο ή το ποντίκι εξακολουθεί να μην λειτουργεί, κλείστε επανεκκίνηση του υπολογιστή.

По-русски
Устранение неполадок
Клавиатура или мышь не работает.

- Проверьте подключение клавиатуры или мыши к USB-порту.
- Попробуйте подключить кабель к другому USB-порту компьютера.
- Если клавиатура или мышь по-прежнему не работает, перезагрузите компьютер.

Magyar
Hibaelhárítás
A billentyűzet vagy az egér nem működik.

- Ellenőrizze, hogy a billentyűzet, illetve az egér USB-kábelje megfelelően van-e csatlakoztatva.
- Próbálja az eszközt a számítógép egy másik USB-portjához csatlakoztatni.
- Ha a billentyűzet vagy az egér továbbra sem működik, indítsa újra a számítógépet.

Česká verze
Odstraňování potří
Klávesnice nebo myš nefungují.

- Zkontrolujte připojení USB klávesnice nebo myši.
- Zkuste použít jiný port USB v počítači.
- Pokud klávesnice nebo myš stále nefungují, restartujte počítač.

Po polsku
Rozwiązywanie problemów
Klawiatura lub mysz nie działa.

- Sprawdź połączenie USB myszy i klawiatury.
- Spróbuj użyć innego portu USB komputera.
- Jeśli klawiatura lub mysz nadal nie działa, uruchom komputer ponownie.

Eesti
Tõrkeotsing
Klaviatuur või hiir ei tööta.

- Kontrollige klaviatuuri või hiire USB-ühendust.
- Proovige mõnda teist anuuti USB-porti.
- Kui klaviatuur või hiir ikka ei tööta, taaskäivitage arvuti.

Latviski
Problēmu novēršana
Nedarbojas tastatūra vai pele.

- Pārbaudiet tastatūras vai peles USB savienojumu.
- Izmēģiniet citu datorā USB portu.
- Ja tastatūra vai pele vēl arvien nedarbojas, lūdzu, restartējiet datoru.

Lietuvių
Problemių sprendimas
Mano klaviatūra ar pelė neveikia.

- Patikrinkite klaviatūros arba pelės USB sujungimą.
- Išbandykite kitą kompiuterio USB prievadą.
- Jei klaviatūra arba pelė vis dar neveikia, iš naujo paleiskite kompiuterį.

Hrvatski
Otklanjanje poteškoća
Tipkovnica ili miš ne funkcioniraju.

- Provjerite USB vezu tipkovnice ili miša.
- Pokušajte priključiti tipkovnicu ili miš u neku drugu USB priključnicu na računaru.
- Ako tipkovnica ili miš i dalje ne funkcioniraju, ponovno pokrenite računalo.

Srpski
Rešavanje problema
Ne radi mi tastatura ili miš.

- Proverite USB vezu tastature ili miša.
- Probajte drugu USB port na računaru.
- Ako tastatura ili miš i dalje ne radi, ponovno pokrenite računar.

Slovenščina
Odpravljanje težav
Moja tipkovnica oziroma miška ne deluje.

- Preverite povezavo USB tipkovnice oziroma miške.
- Preskusite druga vrata USB na računalniku.
- Če tipkovnica ali miška še vedno ne deluje, znova zaženite računalnik.

Slovenčina
Riešenie problémov
Klávesnica alebo myš nefunguje.

- Skontrolujte pripojenie USB klávesnice alebo myši.
- Skúste použiť iný port USB na počítači.
- Ak klávesnica alebo myš stále nefunguje, reštartujte počítač.

Română
Depanare
Tastatura sau mouse-ul nu funcționează.

- Verificați conexiunea USB a tastaturii sau a mouse-ului.
- Încercați un alt port USB al computerului.
- Dacă tastatura sau mouse-ul nu funcționează în continuare, reporniți computerul.

Български
Отстраняване на неизправности
Клавиатурата или мишката ми не работи.

- Проверете връзката на клавиатурата или мишката.
- Опитайте с друг USB-порт на компютъра.
- Ако клавиатурата или мишката все още не работи, рестартирайте компютъра.

Українська
Вирішення неполадок
Клавіатура або миша не працює.

- Перевірте USB-підключення клавіатури або миші.
- Спробуйте використати інший USB-порт на комп'ютері.
- Якщо клавіатура або миша все одно не працює, перезавантажте комп'ютер.

العربية
استكشاف الأعطال وإصلاحها
لوحة المفاتيح لا تعمل أو الماوس لا يعمل.

- تحقق من اتصال لوحة المفاتيح أو الماوس بنفسك.
- جرب منفذ USB آخر على الحاسوب.
- إذا لم تعمل لوحة المفاتيح أو الماوس لا بعد، أعد تشغيل الحاسوب.

Türkçe
Troubleshooting
Klavyem veya farem çalışmıyor.

- Klavyenin veya farenin USB bağlantısını kontrol edin.
- Bilgisayarın farklı bir USB bağlantı noktasını deneyin.
- Klavye veya fare yine de çalışmıyorsa bilgisayarı yeniden başlatın.