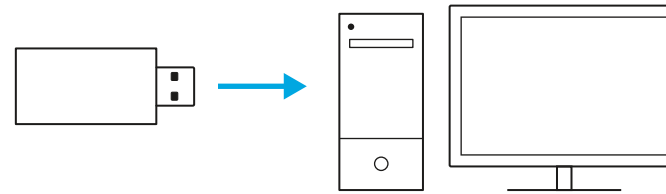


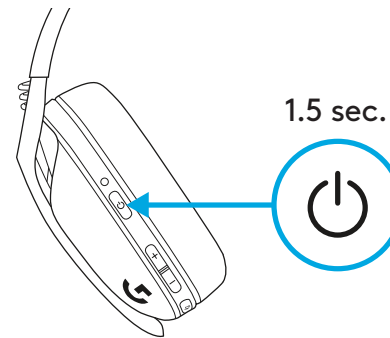
# CONNEXION LIGHTSPEED

Connectez-vous à votre PC, Mac, PlayStation 5 ou 4 avec la technologie sans fil LIGHTSPEED

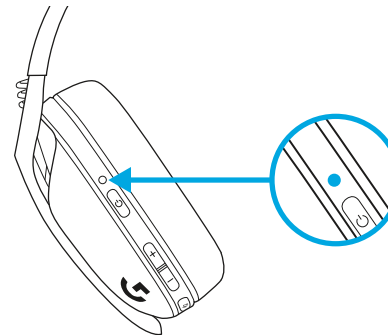
– Insérez le récepteur dans le port USB de votre dispositif.



– Maintenez le bouton Marche/Arrêt enfoncé pendant au moins 1,5 seconde.

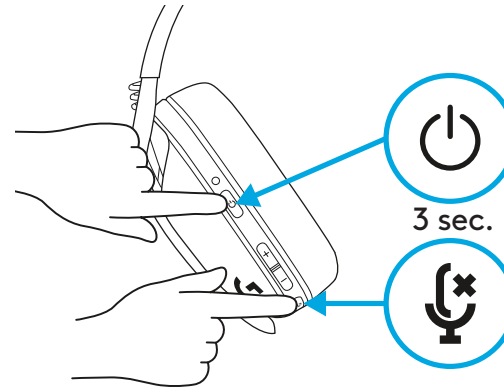


– Une fois la connexion effectuée, le témoin lumineux devient cyan.

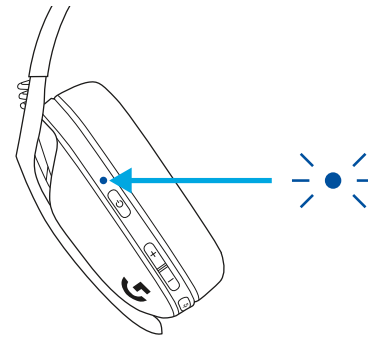


## CONNEXION *BLUETOOTH*

- Appuyez pendant au moins 3 secondes sur le bouton Marche/Arrêt et Sourdine.

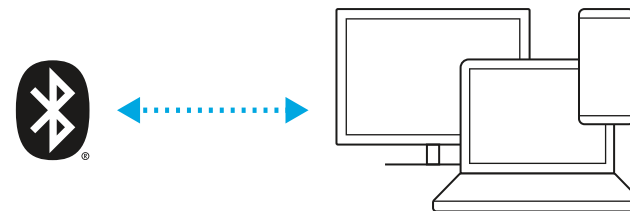


- Le témoin lumineux clignotera en **bleu** en entrant en mode de couplage.



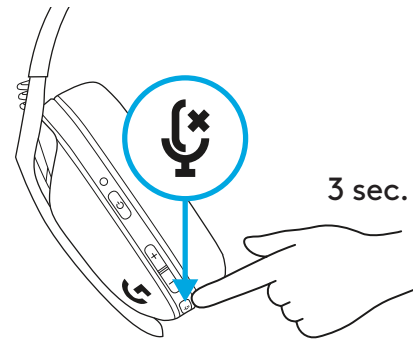
- Connectez-vous au dispositif de votre choix.

- G435 peut se connecter à un seul dispositif *Bluetooth* à la fois.

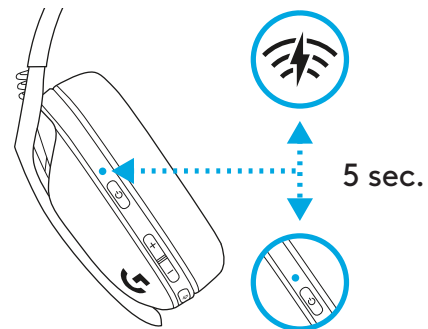


## BASCULEZ ENTRE LES TECHNOLOGIES LIGHTSPEED ET *BLUETOOTH*

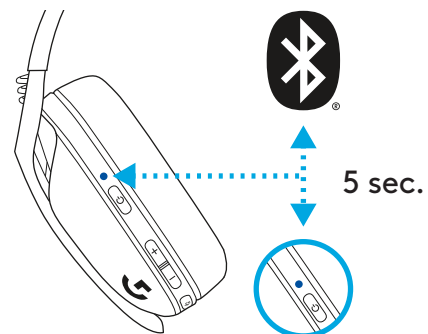
- Appuyez pendant au moins 3 secondes sur le bouton Sourdine.



- En passant sur LIGHTSPEED, le voyant lumineux s'allumera en **cyan** pendant 5 secondes.



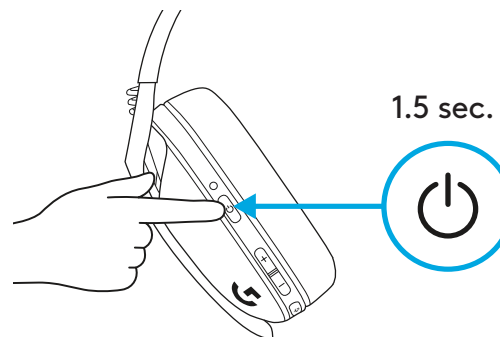
- En passant sur *Bluetooth*, le témoin lumineux s'allumera en **bleu** pendant 5 secondes.



# MISE SOUS TENSION ET HORS TENSION

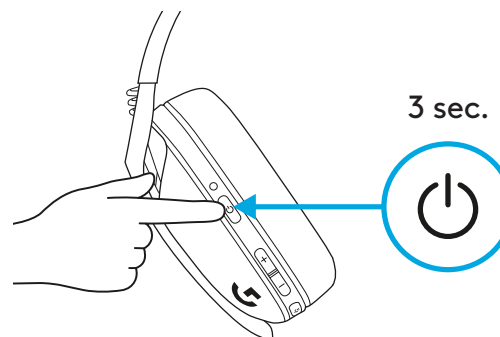
## Mise sous tension

- Appuyez sur le bouton Marche/Arrêt pendant 1,5 seconde lorsque le casque est hors tension.



## Mise hors tension

- Appuyez sur le bouton Marche/Arrêt pendant 3 secondes lorsque le casque est sous tension.



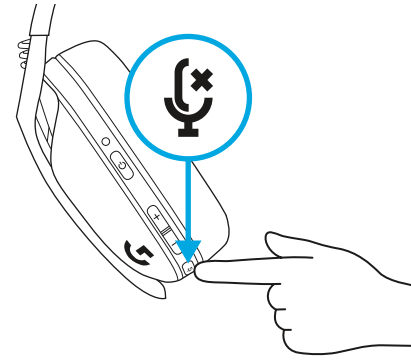
## Mise hors tension automatique

- Après 30 minutes d'inactivité.

# ACTIVER/DÉSACTIVER LA SOURDINE ET LE VOLUME MAXIMUM

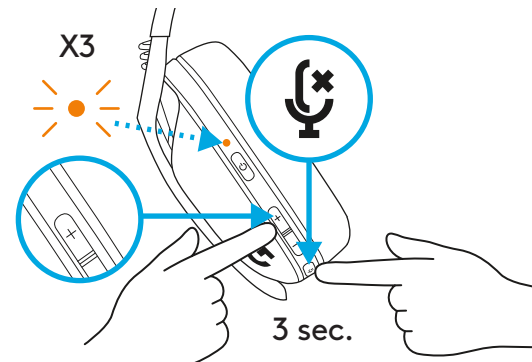
ACTIVER/DÉSACTIVER la sourdine du micro

- Appuyez brièvement sur le bouton Sourdine.

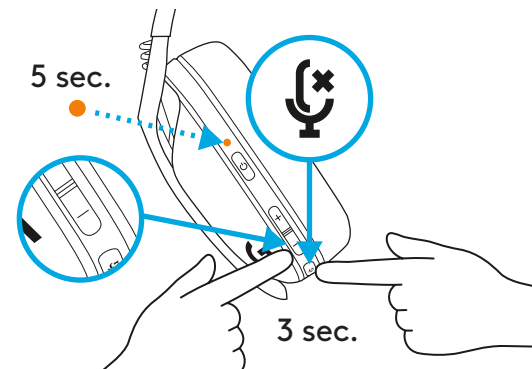


Définir sur le volume maximum

- Définir sur 100 dB
  - Appuyez pendant au moins 3 secondes sur le bouton Sourdine et Volume+.
  - Le témoin lumineux clignotera en orange 3 fois.

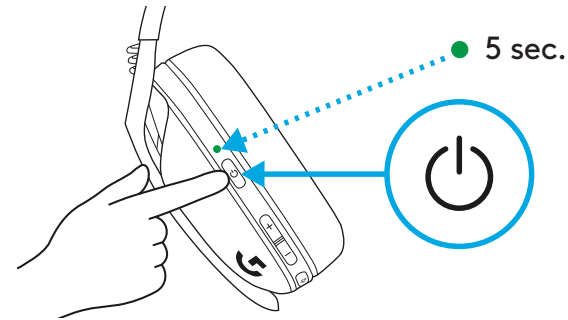


- Définir sur 85 dB
  - Appuyez pendant au moins 3 secondes sur le bouton Sourdine et Volume-.
  - Le témoin lumineux s'allumera en orange pendant 5 secondes.

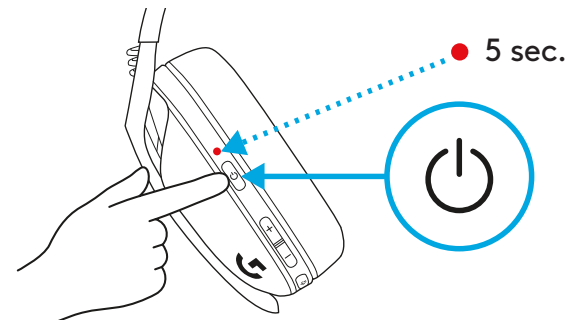


# VÉRIFICATION DE LA BATTERIE

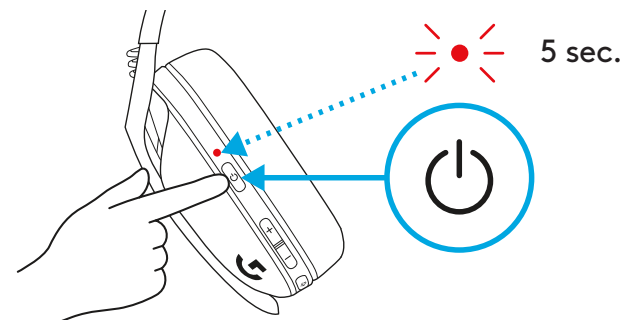
- Appuyez une fois sur le bouton Marche/Arrêt lorsque le casque est sous tension.
- Si le niveau de la batterie se situe entre 31 et 100%, le témoin lumineux s'allume en **vert** pendant 5 secondes.



- Si le niveau de la batterie se situe entre 15 et 30%, le témoin lumineux s'allume en **rouge** pendant 5 secondes.



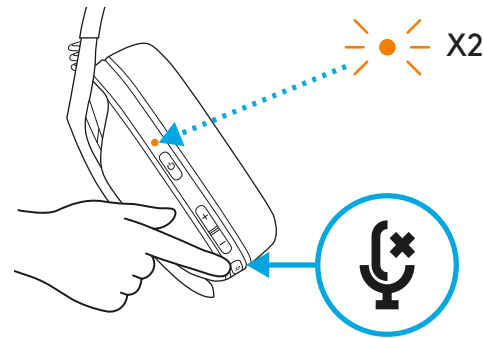
- Si le niveau de la batterie se situe en dessous de 15%, le témoin lumineux clignote en **rouge** pendant 5 secondes.



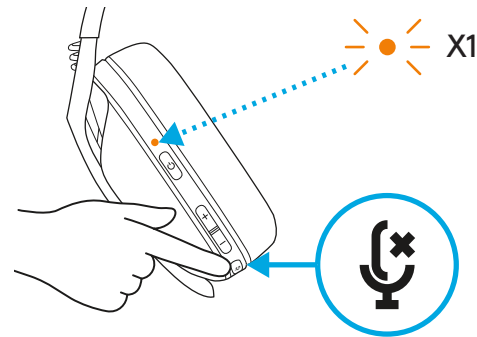
## EFFET LOCAL

L'effet local vous permet d'entendre votre voix pendant vos communications avec d'autres personnes. Tout comme pendant une communication téléphonique, vous pouvez ajuster le volume de votre voix à un niveau adéquat.

- Activer l'effet local
  - Appuyez deux fois sur le bouton Sourdine et le témoin lumineux clignotera deux fois en orange.

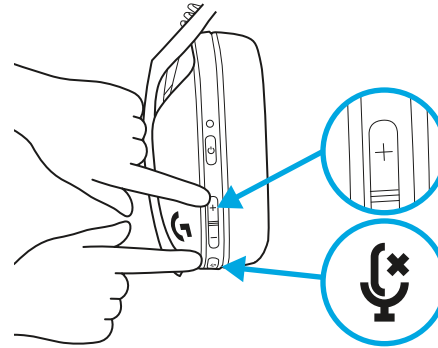


- Désactiver l'effet local
  - Appuyez deux fois sur le bouton Sourdine et le témoin lumineux clignotera une fois en orange.

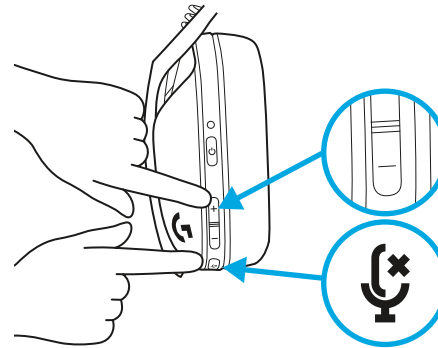


– Réglage de l'effet local

- PLUS = Appuyez une fois sur le bouton Sourdine et Volume+.



- MOINS = Appuyez une fois sur le bouton Sourdine et Volume-.





## PIÈCES DE RECHANGE

- Oreillettes
- Récepteur USB sans fil
- Câble de charge

## RECYCLAGE

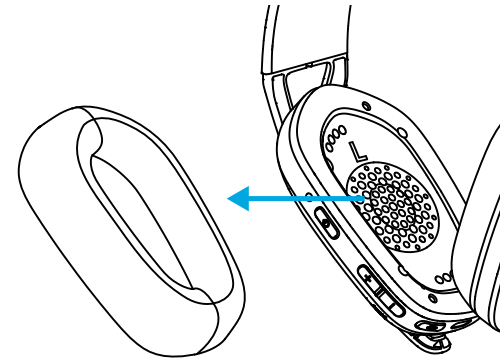
Nous vous encourageons à revendre ou à donner les produits fonctionnels. Les piles ainsi que l'équipement électronique et électrique ne doivent pas être jetés avec les déchets ménagers. Dans la mesure du possible, ils doivent être triés et déposés dans un centre de collecte adéquat pour permettre leur recyclage et éviter tout impact potentiel sur l'environnement et la santé humaine. Pour en savoir plus, contactez les autorités locales ou le point de vente, ou rendez-vous sur le site [www.logitech.com/recycling](http://www.logitech.com/recycling)

## DES QUESTIONS?

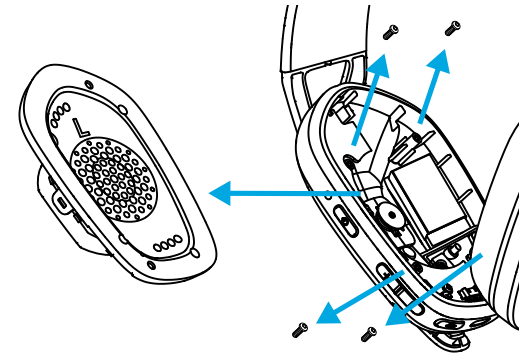
[logitechG.com/support/G435](http://logitechG.com/support/G435)

## INSTRUCTIONS DE RETRAIT

1



2



3

