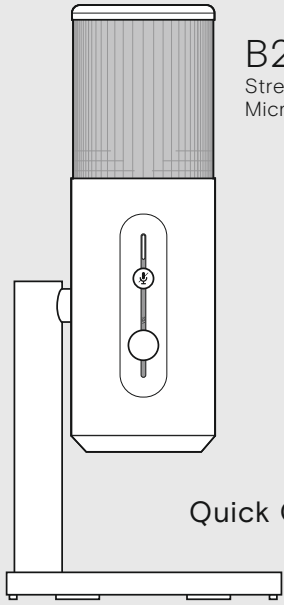


# EPOS

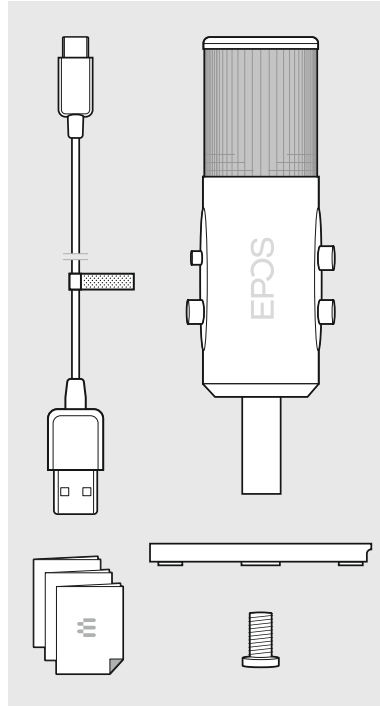
B20  
Streaming  
Microphone



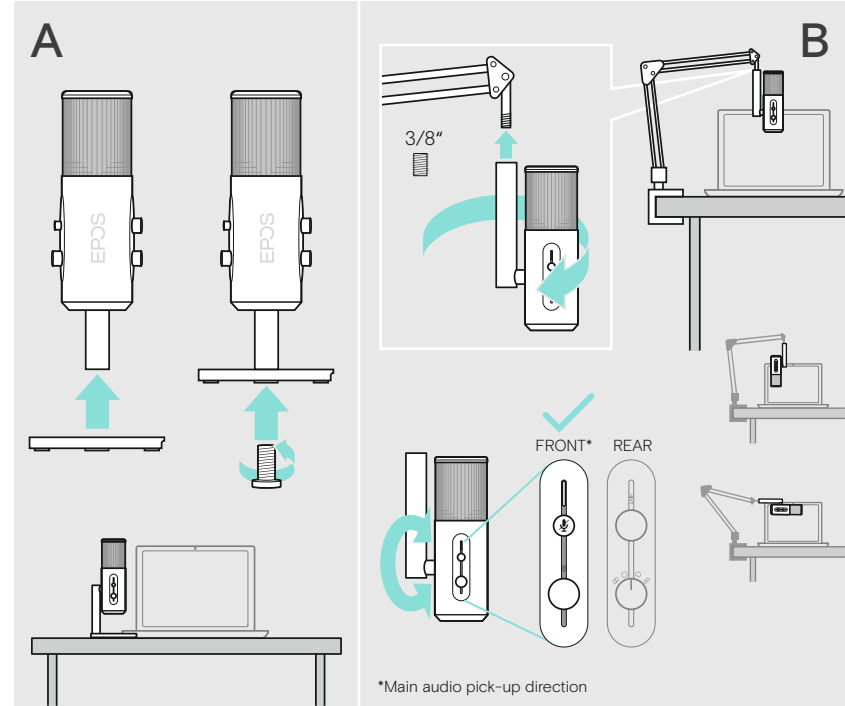
Quick Guide

Model: EPWD2

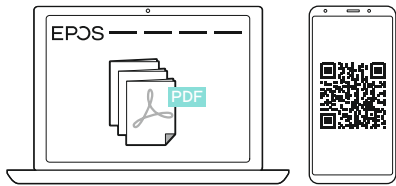
## Package contents



## Mounting the microphone



## More features: User Guide



[www.eposaudio.com/gaming/downloads](http://www.eposaudio.com/gaming/downloads)

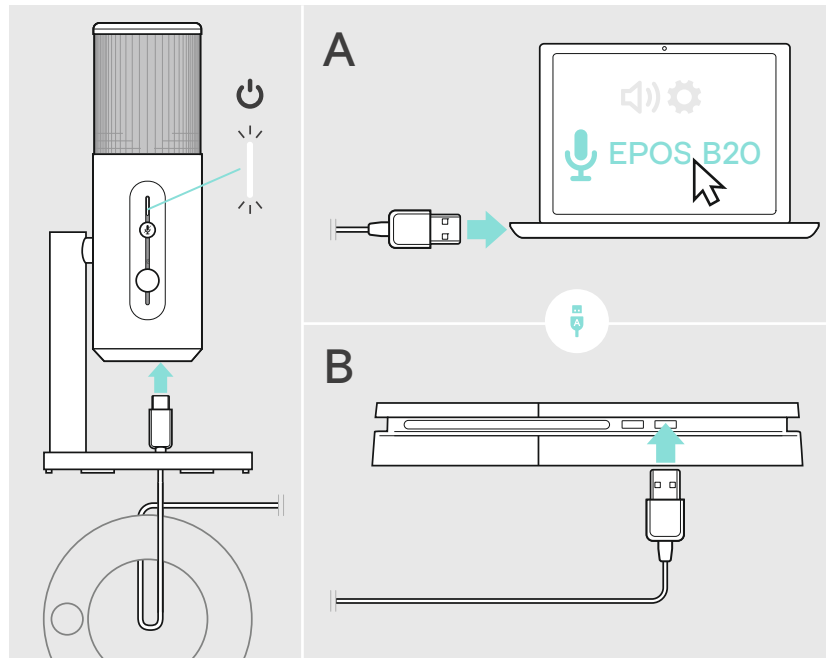
## FAQs & support:

[www.eposaudio.com/gaming/support](http://www.eposaudio.com/gaming/support)

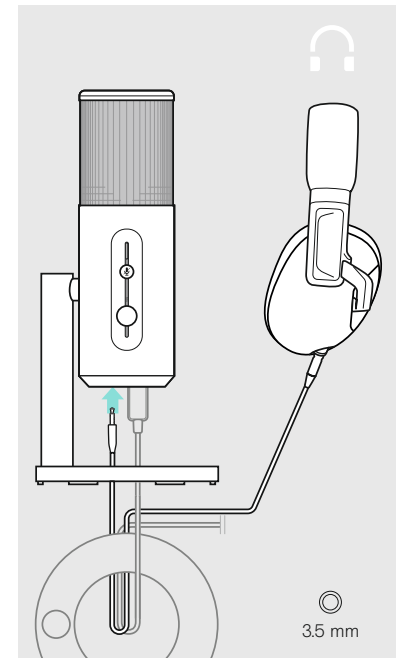
DSEA A/S

Kongebakken 9, DK-2765 Smørum, Denmark  
[www.eposaudio.com](http://www.eposaudio.com)

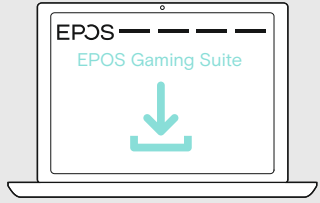
## Connecting the B20 to a computer or PS4™



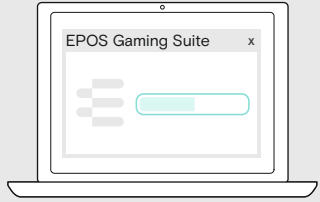
## Connecting a headset



## Enhance your audio experience

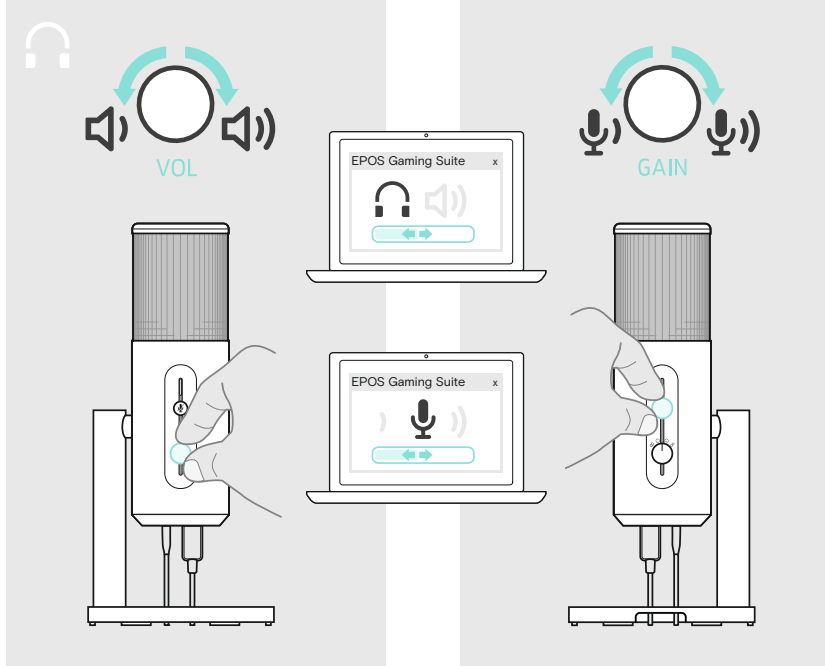


[www.eposaudio.com/gaming/downloads](http://www.eposaudio.com/gaming/downloads)

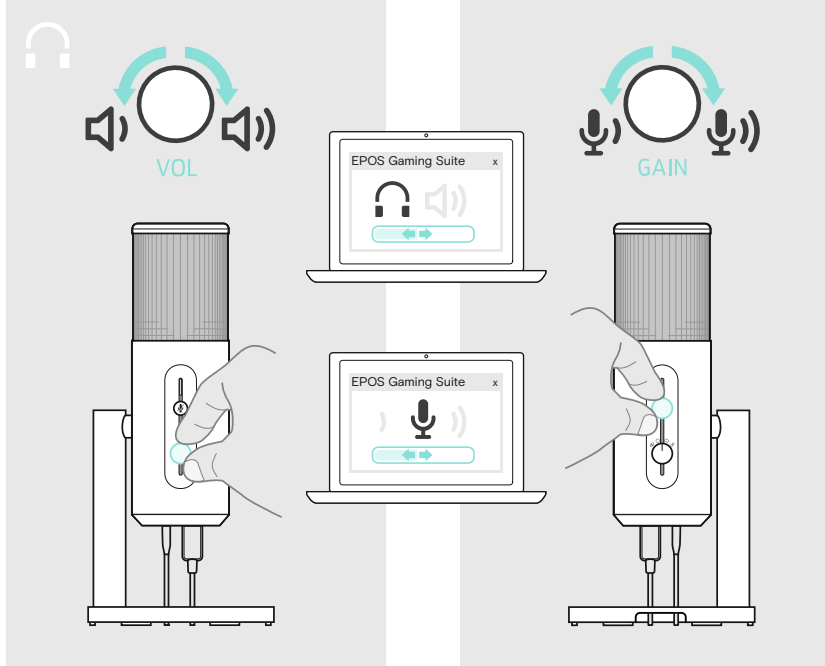


- > Install the EPOS Gaming Suite
- > Customize your sound

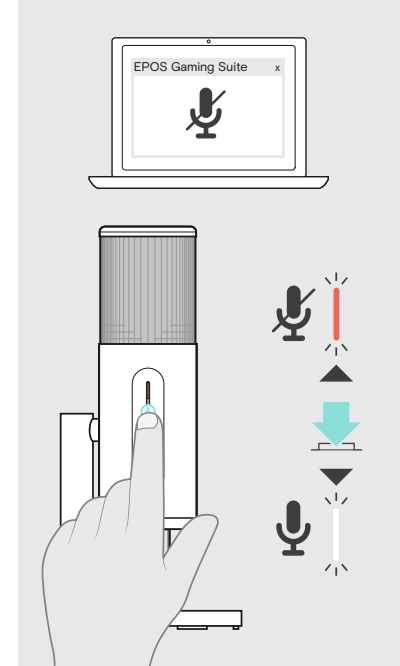
## Adjusting the headset volume



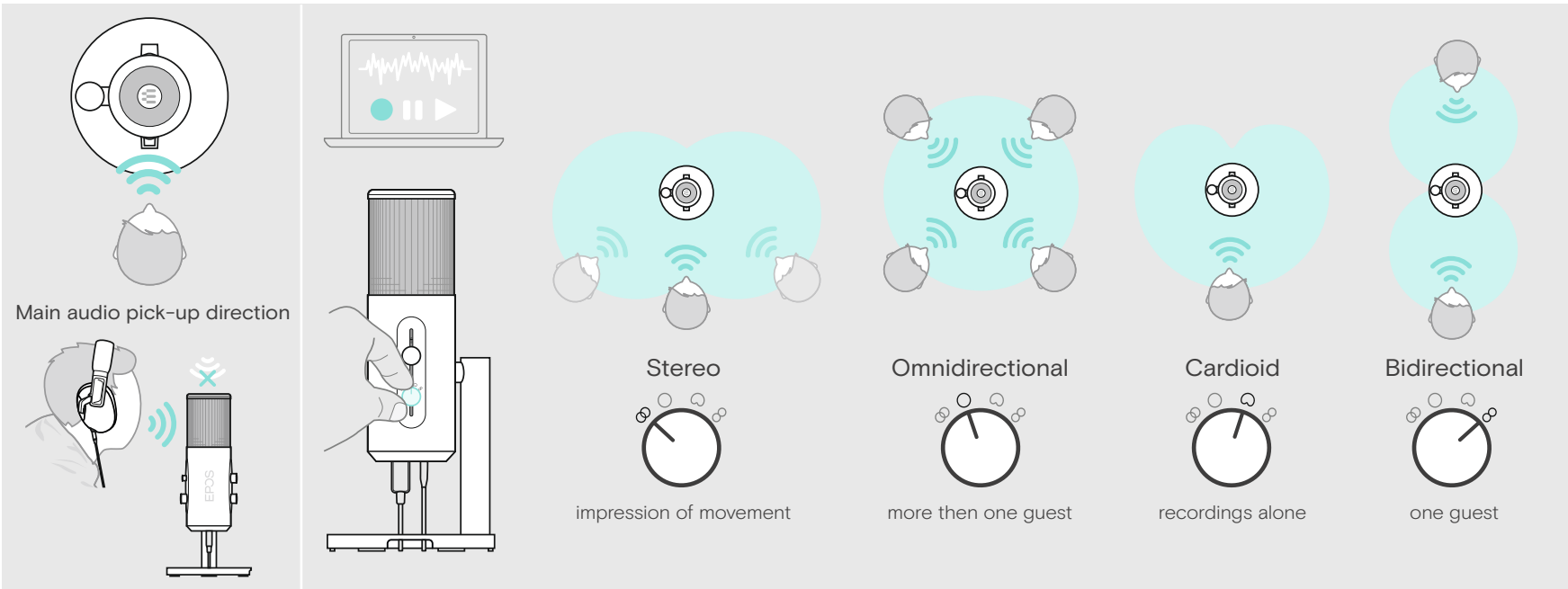
## Adjusting the gain



## Muting the microphone



## Talking into the microphone & Selecting a pick-up pattern



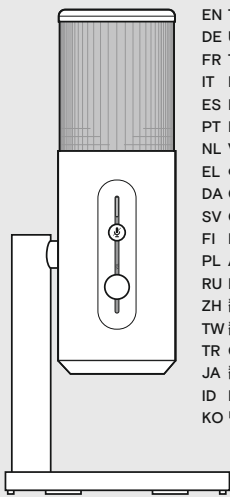
**Main audio pick-up direction**

**Stereo**  
impression of movement

**Omnidirectional**  
more than one guest

**Cardioid**  
recordings alone

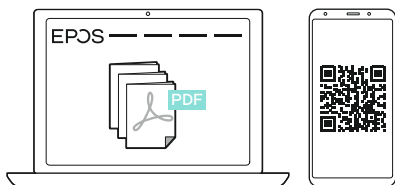
**Bidirectional**  
one guest



Model: EPW22

EN Translation Sheet  
 DE Übersetzungsbeiblatt  
 FR Texte à traduire  
 IT Foglio di traduzione  
 ES Hoja de traducción  
 PT Folha de tradução  
 NL Vertaling  
 EL Φύλλο μετάφρασης  
 DA Oversættelsesark  
 SV Översättningsblad  
 FI Käännöslehti  
 PL Arkusz tłumaczenia  
 RU Перевод  
 ZH 翻译表  
 TW 翻譯表格  
 TR Çeviri Sayfası  
 JA 翻訳シート  
 ID Lembar Terjemahan  
 KO 번역 시트

## More features: User Guide



[www.eposaudio.com/gaming/downloads](http://www.eposaudio.com/gaming/downloads)

## FAQs & support:

[www.eposaudio.com/gaming/support](http://www.eposaudio.com/gaming/support)

## DSEA A/S

Kongebakken 9, DK-2765 Smørum, Denmark  
[www.eposaudio.com](http://www.eposaudio.com)

## EN Quick Guide

Package contents  
 Mounting the microphone  
 FRONT\* | REAR | \*Main audio pick-up direction  
 Connecting the B20 to a computer or PS4™  
 Connecting a headset  
 Enhance your audio experience  
 > Install the EPOS Gaming suite  
 > Customize your sound  
 Adjusting the headset volume  
 Adjusting the gain  
 Muting the microphone  
 Talking into the microphone &  
 Selecting a pick-up pattern  
 Main audio pick-up direction  
 Stereo: impression of movement  
 Omnidirectional: more than one guest  
 Cardioid: recordings alone  
 Bidirectional: one guest  
 More features: User Guide  
 For FAQs & support:  
[www.eposaudio.com/gaming/support](http://www.eposaudio.com/gaming/support)

## DE Kurzanleitung

Lieferumfang  
 Mikrofon montieren  
 VORNE\* | HINTEN | \*Hauptgesprächsrichtung  
 B20 an einen Computer oder  
 eine PS4™ anschließen  
 Headset anschließen  
 Ihr Audioerlebnis verbessern  
 > EPOS Gaming Suite installieren  
 > Ihren Sound anpassen  
 Headset-Lautstärke einstellen  
 Verstärkung anpassen  
 Mikrofon stummschalten  
 In das Mikrofon sprechen &  
 Richtcharakteristik auswählen  
 Hauptgesprächsrichtung  
 Stereo: Eindruck von Bewegung  
 Richtungsunabhängig: mehr als ein Gast  
 Niere: Aufnahmen alleine  
 Beidseitig: ein Gast  
 Weitere Features: Bedienungsanleitung  
 Für FAQs & Support:  
[www.eposaudio.com/gaming/support](http://www.eposaudio.com/gaming/support)

## FR Guide rapide

Contenu de l'emballage  
 Montage du micro  
 AVANT\* | ARRIÈRE | \*Principal sens de captation audio  
 Connexion du B20 à un ordinateur ou une PS4™  
 Branchement d'un micro-casque  
 Expérience audio optimisée  
 > Installation de l'EPOS Gaming Suite  
 > Son personnalisé  
 Réglage du volume du micro-casque  
 Réglage du gain  
 Désactivation du micro  
 Utilisation du micro et  
 sélection d'une courbe de directivité  
 Principal sens de captation audio  
 Stéréo : sensation de mouvement  
 Omnidirectionnel : plusieurs invités  
 Cardioïde : enregistrements uniquement  
 Bidirectionnel : un invité  
 Fonctionnalités supplémentaires : Guide d'utilisation  
 FAQ et assistance :  
[www.eposaudio.com/gaming/support](http://www.eposaudio.com/gaming/support)

## IT Guida rapida

Contenuto della confezione  
 Montaggio del microfono  
 DAVANTI\* | DIETRO |  
 \*Direzione di ricezione audio principale  
 Collegamento di B20 a un computer o a PS4™  
 Connessione di una cuffia  
 Migliora la tua esperienza audio  
 > Installa la suite di giochi EPOS  
 > Personalizza il tuo suono  
 Regolazione del volume delle cuffie  
 Regolazione del guadagno  
 Disattivazione del microfono  
 Uso del microfono e  
 selezione di uno schema di ricezione  
 Direzione di ricezione audio principale  
 Stereo: impressione di movimento  
 Omnidirezionale: più di un ospite  
 Cardioide: solo registrazioni  
 Bidirezionale: un ospite  
 Altre caratteristiche: Manuale per l'utente  
 Per domande frequenti e supporto:  
[www.eposaudio.com/gaming/support](http://www.eposaudio.com/gaming/support)

## ES Guía rápida

Contenido de la caja  
 Montaje del micrófono  
 FRONTAL\* | POSTERIOR |  
 \* Dirección de captación de audio principal  
 Conexión del micrófono B20 a un  
 ordenador o PS4™  
 Conexión de unos auriculares  
 Mejora tu experiencia de audio  
 > Instala EPOS Gaming Suite  
 > Personaliza tu sonido  
 Ajuste del volumen de los auriculares  
 Ajuste de la ganancia  
 Silenciamiento del micrófono  
 Hablar al micrófono y  
 selección de un patrón de captación  
 Dirección de captación de audio principal  
 Estéreo: impresión de movimiento  
 Omnidireccional: más de un interlocutor  
 Cardioide: grabación en solitario  
 Bidireccional: un interlocutor  
 Otras funciones: Guía del usuario  
 Preguntas frecuentes y asistencia:  
[www.eposaudio.com/gaming/support](http://www.eposaudio.com/gaming/support)

## PT Guia Rápido

Conteúdos da embalagem  
 Montar o microfone  
 FRENTE\* | TRÁS |  
 \* Direção de captação de áudio principal  
 Ligar o B20 a um computador ou PS4™  
 Ligar um auscultador  
 Melhore a sua experiência de áudio  
 > Instale o EPOS Gaming suite  
 > Personalize o seu som  
 Ajustar o volume do auscultador  
 Ajustar o ganho  
 Silenciar o microfone  
 Falar para o microfone e  
 Selecionar um padrão de captação  
 Direção de captação de áudio principal  
 Estéreo: impressão de movimento  
 Omnidireccional: mais do que um secundário  
 Cardioide: apenas gravações  
 Bidireccional: um secundário  
 Mais recursos: Guia do Utilizador  
 Para FAQ e assistência:  
[www.eposaudio.com/gaming/support](http://www.eposaudio.com/gaming/support)

## NL Snelle gids

Inhoud van pakket  
 De microfoon monteren  
 VOORKANT\* | ACHTERKANT |  
 \* Main audio opvangrichting  
 De B20 aansluiten op een computer of PS4™  
 Een headset aansluiten  
 Verbeter je audio-ervaring  
 > Installeer de EPOS Gaming-suite  
 > Pas je geluid aan  
 Headsetvolume aanpassen  
 De gain aanpassen  
 De microfoon dempen  
 Praten in de microfoon en  
 het selecteren van een opvangpatroon  
 Opvangrichting hoofd-audio  
 Stereo: indruk van beweging  
 Omnidirectioneel: meer dan één gast  
 Cardioïde: alleen opnames  
 Bidirectioneel: één gast  
 Meer functies: Gebruiksaanwijzing  
 Voor veelgestelde vragen en support:  
[www.eposaudio.com/gaming/support](http://www.eposaudio.com/gaming/support)

## EL Γρήγορος οδηγός

Περιεχόμενα συσκευασίας  
 Τοποθέτηση μικροφώνου  
 ΜΠΡΟΣΤΑ\* | ΠΙΣΩ | \*Κύρια κατεύθυνση λήψης ήχου  
 Σύνδεση του B20 σε υπολογιστή ή PS4™  
 Σύνδεση ακουστικών  
 Βελτιώστε την εμπειρία ήχου σας  
 > Εγκατάσταση του EPOS Gaming Suite  
 > Προσαρμόστε τον ήχο σας  
 Ρύθμιση έντασης ακουστικών  
 Ρύθμιση απολαβής  
 Σίγαση μικροφώνου  
 Ομιλία στο μικρόφωνο και επιλογή κατευθυντικού  
 χαρακτηριστικού  
 Κύρια κατεύθυνση λήψης ήχου  
 Στερεοφωνικά: εντύπωση κίνησης  
 Παγκτευθυντικά: περισσότεροι από έναν επισκέπτη  
 Καρδιοειδή: μόνο εγγραφές  
 Δικτευθυντικά: ένας επισκέπτης  
 Περισσότερες δυνατότητες: Οδηγός χρήστη  
 Για συχνές ερωτήσεις και υποστήριξη:  
[www.eposaudio.com/gaming/support](http://www.eposaudio.com/gaming/support)

## DA Hurtig vejledning

Pakkens indhold  
 Montering af mikrofonen  
 FOR\* | BAG | \* Primær retning for audioregistrering  
 Tilslutning af B20 til en computer eller PS4™  
 Tilslutning af et headset  
 Optimer din audiooplevelse  
 > Installer EPOS Gaming Suite  
 > Tilpas din lyd  
 Justering af lydstryken for headset  
 Justering af gain  
 Afbrudelse af mikrofonen  
 Tale ind i mikrofonen & Valg af mikrofonmønster  
 Primær retning for audioregistrering  
 Stereo: indtryk af bevægelse  
 Omnidirectional: mere end én gæst  
 Kardioid: optagelser alene  
 Tovejs: én gæst  
 Flere funktioner: Brugsanvisning  
 Se FAQ og support:  
[www.eposaudio.com/gaming/support](http://www.eposaudio.com/gaming/support)

## EN Quick Guide

Package contents

Mounting the microphone

FRONT\* | REAR | \*Main audio pick-up direction

Connecting the B20 to a computer or PS4™

Connecting a headset

Enhance your audio experience

> Install the EPOS Gaming suite

> Customize your sound

Adjusting the headset volume

Adjusting the gain

Muting the microphone

Talking into the microphone &

Selecting a pick-up pattern

Main audio pick-up direction

Stereo: impression of movement

Omnidirectional: more than one guest

Cardioid: recordings alone

Bidirectional: one guest

More features: User Guide

For FAQs & support:

[www.eposaudio.com/gaming/support](http://www.eposaudio.com/gaming/support)

## SV Snabbguide

Förpackningens innehåll

Montera mikrofonen

FRAM\* | BAK | \* Huvudsaklig ljudupptagningsriktning

Ansluta B20 till en dator eller PS4™

Ansluta ett headset

Förbättra ljudupplevelsen

> Installera EPOS Gaming Suite

> Skräddarsy ljudet

Justera headsetets volym

Justera förstärkningen

Stäng av mikrofonen

Tala i mikrofonen och välj ett upptagningsmönster

Huvud riktning för ljudupptagning

Stereo: intryck av rörelse

Rundstrålande: mer än en gäst:

Cardioid: inspelling ensam

Dubbelriktad: en gäst

Fler funktioner: Bruksanvisning

För vanliga frågor och svar:

[www.eposaudio.com/gaming/support](http://www.eposaudio.com/gaming/support)

## FI Pikaopas

Pakkauksen sisältö

Mikrofonin asennus

ETUOSA\* | TAKAOSA | \* Äänen vastaanottoasuunta

B20:n kytkeminen tietokoneeseen tai PS4™:een

Kuulokkeiden liittäminen

Paranna äänikokemustasi

> Asenna EPOS Gaming Suite

> Mukauta ääntä

Kuulokkeiden äänenvoimakkuuden säätäminen

Vahvistuksen säätäminen

Mikrofonin mykistäminen

Mikrofoniin puhuminen ja

vastaanotettavan valitsemisen

Äänen vastaanottoasuunta

Stereo: vaikutelma liikkeestä

Kaikkisuuntainen: useampi kuin yksi vieras

Kardioidi: tallennukset yksin

Kaksisuuntainen: yksi vieras

Lisää ominaisuuksia: Käyttöopas

Usein kysytyjä kysymyksiä ja tuki:

[www.eposaudio.com/gaming/support](http://www.eposaudio.com/gaming/support)

## PL Skrócona instrukcja obsługi

Zawartość opakowania

Montaż mikrofonu

PRZOD\* | TYŁ | \*Główny kierunek odbioru dźwięku

Podłączanie B20 do komputera lub PS4™

Podłączanie zestawu słuchawkowego

Zwiększ jakość dźwięku

> Zainstaluj pakiet EPOS Gaming Suite

> Spersonalizuj dźwięk

Regulacja głośności zestawu słuchawkowego

Regulacja wzmacnienia

Wyciszenie mikrofonu

Mówienie do mikrofonu i wybieranie wzorca odbioru

Główny kierunek odbioru audio

Stereo: wrażenie ruchu

We wszystkich kierunkach: więcej niż jeden gość

Kardioidalne: tylko nagrywanie

Dwukierunkowe: jeden gość

Dodatkowe funkcje: Instrukcja obsługi

Często zadawane pytania i pomoc:

[www.eposaudio.com/gaming/support](http://www.eposaudio.com/gaming/support)

## RU Краткое руководство

Состав комплекта

Установка микрофона

СПЕРЕДИ\* | СЗАДИ |

\*Основная диаграмма направленности

Подключение гарнитуры B20 к

компьютеру или PS4™

Подключение гарнитуры

Улучшите качество звука

> Установите EPOS Gaming suite

> Настройте звук

Регулировка громкости гарнитуры

Регулировка усиления

Выключение микрофона

Говорите в микрофон и выбирайте направленность

Основная диаграмма направленности

Стерео: ощущение движения

Широконаправленный: более одного гостя

Кардиоид: только записи

вунаправленный: один гость

Дополнительные возможности:

Руководство пользователя

Часто задаваемые вопросы и поддержка:

[www.eposaudio.com/gaming/support](http://www.eposaudio.com/gaming/support)

## ZH 快速指南

包装内容

安装麦克风

前部\* | 后部 | \*主音频拾音方向

将 B20 连接到计算机或 PS4™

连接耳机

提升音频体验

> 安装 EPOS Gaming suite

> 自定义声音

调整耳机音量

调整增益

将麦克风静音

对着麦克风说话并选择拾音模式

主音频拾音方向

立体声：运动印象

全向：超过一个被采访者

心型：仅录制

双向：一个被采访者

更多功能：用户指南

常见问题与支持：

[www.eposaudio.com/gaming/support](http://www.eposaudio.com/gaming/support)

## TW 快速指南

包裝內容

安裝麥克風

前\* | 後 | \*主音訊接收方向

將 B20 連接到電腦或 PS4™

連接耳機

改善您的音訊體驗

> 安裝 EPOS Gaming Suite

> 自訂您的音效

調整耳機音量

調整增益

麥克風靜音

對麥克風說話並選取收音模式

主音訊接收方向

立體聲：動作表現

全向：超過一位訪客

心型指向性：單獨錄製

雙向：一位訪客

更多功能：使用者指南

常見問答集與支援：

[www.eposaudio.com/gaming/support](http://www.eposaudio.com/gaming/support)

## TR Hızlı Rehber

Paket içeriği

Mikrofonu monte etme

ÖN\* | ARKA | \*Ana ses alma yönü

B20'yi bir bilgisayara veya PS4™'e bağlama

Bir kulaklık bağlama

Ses deneyiminizi zenginleştirin

> EPOS Gaming Suite'i yükleyin

> Sesinizi özelleştirin

Kulaklık ses seviyesini ayarlama

Kazanç ayarları

Mikrofonu sessize alma

Mikrofona konuşma ve bir alm modelini seçme

Ana ses alma yönü

Stereo: Hareket etkisi

Çok yönlü: Birden fazla konuk

Kardioid: Tek başına kayıt

Çift yönlü: Tek konuk

Diğer özellikler: Kullanım Kılavuzu

SSS ve destek için:

[www.eposaudio.com/gaming/support](http://www.eposaudio.com/gaming/support)

## JA クイックガイド

パッケージ内容

マイクの取り付け

前面\* | 背面 | \*メイン音声の集音方向

B20をパソコンまたは PS4™ に接続

ヘッドセットの接続

オーディオ体験を向上

> EPOS Gaming Suiteのインストール

> サウンドをカスタマイズ

ヘッドセット音量の調節

ゲインの調整

マイクをミュートにする

マイクで話す & 指向性パターンの選択

メイン音声の集音方向

ステレオ：動きの印象

無指向性：複数のゲスト

単一指向性：一人での録音

双指向性：1人のゲスト

その他の機能：ユーザーガイド

FAQとサポート：

[www.eposaudio.com/gaming/support](http://www.eposaudio.com/gaming/support)

## ID Panduan Ringkas

Daftar isi paket

Memasang mikrofon

DEPAN\* | BELAKANG | \*Arah pemilihan audio utama

Menghubungkan B20 ke komputer atau PS4™

Menghubungkan headset

Tingkatkan pengalaman audio Anda

> Pasang perangkat EPOS Gaming

> Sesuaikan suara Anda

Menyesuaikan volume headset

Menyesuaikan penguatan

Membisukan mikrofon

Berbicara ke mikrofon & Memilih pola pemilihan

Arah pemilihan audio utama

Stereo: impresi gerakan

Banyak arah: lebih dari satu tamu

Kardioid: rekaman saja

Dua arah: satu tamu

Fitur lainnya: Panduan Pengguna

Untuk FAQ & dukungan:

[www.eposaudio.com/gaming/support](http://www.eposaudio.com/gaming/support)

## KO 빠른 설명서

패키지 내용물

마이크 장착

전면\* | 후면 | \*메인 오디오 픽업 방향

컴퓨터 또는 PS4™에 B20 연결

헤드셋 연결

오디오 경험 향상

> EPOS 게이밍 스위트 설치

> 사운드 커스터마이징

헤드셋 볼륨 조정

게인 조절

마이크 음소거

마이크에 대고 말하며 픽업 패턴 선택

메인 오디오 픽업 방향

스테레오: 움직임 인상

전방향: 한 명 이상의 게스트

카디오이드: 단독 녹음

양방향: 한 명의 게스트

추가 기능: 사용 설명서

FAQ 및 지원:

[www.eposaudio.com/gaming/support](http://www.eposaudio.com/gaming/support)