

FICHE TECHNIQUE

ZORTRAX M200 PLUS



La Zortrax M200 Plus est une imprimante 3D professionnelle de la marque Zortrax.

Conçue à partir de la renommée M200, la M200 Plus maintient l'aspect **Plug and Play** et la qualité d'impression.

Cette imprimante 3D possède un volume d'impression performant (200 x 200 x 180mm) et est équipée de **nouvelles fonctionnalités** telles qu'un écran de contrôle, une caméra intégrée, un écran tactile en couleur, la connexion Wifi et détection de fin de filament ainsi qu'une précision maximale de 90 microns.

La Zortrax M200 Plus se caractérise par sa grande fiabilité, son excellente précision dimensionnelle et sa simplicité d'utilisation dans un écosystème complet, parfait pour l'impression de pièces destinées à la fabrication industrielle ou du prototypage.

zortrax®



Précision maximum
de 400 à 90 microns



Vitesse d'impression
jusqu'à 150mm/s



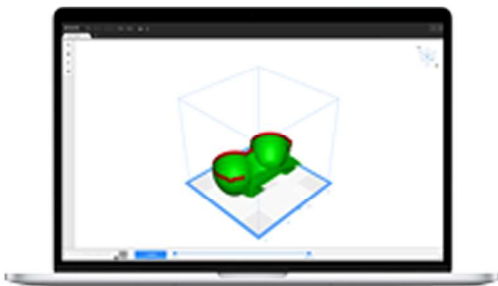
Volume d'impression
200 x 200 x 180mm



Matières imprimables
Tous les matériaux

Logiciel

Z-SUITE est le logiciel de contrôle de votre imprimante 3D. Développé par Zortrax, il est simple, intuitif et mis à jour régulièrement.



Contenu de la commande

- . Imprimante 3D Zortrax M200 Plus
- . Bobine Z-ULTRAT
- . Plateau chauffant
- . Panneaux latéraux
- . Clé USB
- . Starter Kit (ciseaux, gants, spatule)
- . Logiciel Z-Suite



SOTEC3D

DISTRIBUTEUR D'INNOVATIONS 3D

SOTEC3D : IMPRIMANTES 3D, CONSOMMABLES, ACCESSOIRES
SOTEC3D est le spécialiste en France de la distribution de matériel d'impression 3D.