

| | | | | |
|---|--|----------|-----------------------------------|-----------|
| Rapport d'essai N°: <i>Test report N°:</i> | SHES250801424471 | | | |
| Date de <i>Date of</i> | Réception des échantillons: <i>Sample receipt:</i> | 2025/8/5 | Evaluation: <i>Evaluation:</i> | 2026/3/26 |
| Client: <i>Client:</i> | Tineco | | | |
| Demandeur: <i>Applicant:</i> | Tineco Intelligent Technology Co.,Ltd. | | | |
| Objet du test: <i>Test Objectif:</i> | INDICE DE REPARABILITE DES EQUIPEMENTS ELECTRIQUES ET ELECTRONIQUES / <i>ELECTRICAL AND ELECTRONICS EQUIPMENT REPARABILITY INDEX</i> | | | |
| Lieux des essais: <i>Testing location:</i> | SGS-CSTC Standards Technical Services (Shanghai) Co., Ltd. | | | |

| | |
|---|---|
| Nom du fabricant ou de la marque: / <i>Manufacturer name or trademark:</i> | Tineco |
| Appareil/ <i>Product:</i> | Nettoyeur de sol sans fil / <i>Smart Cordless Floor Washer</i> |
| Référence testé/ <i>Tested model:</i> | FW540500DE |
| Référence usine/ <i>Factory model:</i> | CL2539F |
| Référence modèle équivalente / <i>Equivalent model reference:</i> | FW54xxyyzz (The last xxyyzz as numbers or letters or blanks represents: xx could be 00-99 or AA-ZZ, indicate for different accessories; yy could be 00-99, indicate for different sales channels; zz could be AA-ZZ, indicate for different countries) |

| Plaque signalétique <i>Rating label</i> | Vue ensemble <i>overview</i> |
|--|---------------------------------|
| | |
| | |

| | |
|---|--|
| Validé par / <i>approved by:</i> | |
| Luke Li <i>Luke Li</i> Ingénieur de projet / <i>Project Engineer</i> | Sven Dong <i>Sven Dong</i> Responsable laboratoire/ <i>Laboratory manager</i> |

| | |
|------------------------------|---|
| Produit/ <i>Product:</i> | Nettoyeur de sol sans fil / Smart Cordless Floor Washer |
| Référence/ <i>Reference:</i> | FW540500DE |

| | |
|----------------------|-----------|
| Marque/ <i>Mark:</i> | Tineco |
| Date/ <i>Date:</i> | 2026/3/26 |

| Critère | Sous-critère | Note du sous-critère | Coefficient du sous-critère | Note du critère | Total des notes des critères |
|---|--|----------------------|-----------------------------|-----------------|--|
| 1.Documentation | 1.1 Durée de disponibilité de la documentation technique et relative aux conseils d'utilisation et d'entretien | 4.6 /10 | 2 | 9.2 /20 | 88.1 / 100 |
| 2.Démontabilité et accès, outils, fixations | 2.1. Facilité de démontage des pièces de la liste 2 (*) | 8.9 /10 | 1 | 18.9 | |
| | 2.2. Outils nécessaires de la liste 2 (*) | 10.0 /10 | 0.5 | | |
| | 2.3. Caractéristiques des fixations entre les pièces de la liste 1 (**) et de la liste 2 | 10.0 /10 | 0.5 | | |
| 3.Disponibilité des pièces détachées | 3.1. Durée de disponibilité des pièces de la liste 2 | 10.0 /10 | 1 | 20.0 | |
| | 3.2 Durée de disponibilité des pièces de la liste 1 | 10.0 /10 | 0.5 | | |
| | 3.3. Délai de livraison des pièces de liste 2 | 10.0 /10 | 0.3 | | |
| | 3.4. Délai de livraison des pièces de la liste 1 | 10.0 /10 | 0.2 | | |
| 4.Prix des pièces détachées | 4.1. Rapport prix des pièces de la liste 2 sur prix de l'équipement neuf | 10.0 /10 | 2 | 20.0 /20 | |
| 5.Critère spécifique | 5.1. Assistance à distance sans frais | 10.0 /10 | 2 | 20.0 /20 | |
| Note de l'indice | | | | | 8,8/10 |

(*) Liste 2 : liste des 3 à 5 pièces détachées au maximum (selon la catégorie d'équipements concernée) dont la casse ou les pannes sont les plus fréquentes.

(**) liste de 10 autres pièces détachées au maximum (selon la catégorie d'équipements concernés) dont le bon état est nécessaire au fonctionnement de l'équipement.

Note : Le calcul de l'indice de réparabilité a été fait selon les informations déclaratives données par le fabricant lors de l'examen du produit

| | | | |
|------------------------------|---|----------------------|-----------|
| Produit/ <i>Product:</i> | Nettoyeur de sol sans fil / Smart Cordless Floor Washer | Marque/ <i>Mark:</i> | Tineco |
| Référence/ <i>Reference:</i> | FW540500DE | Date/ <i>Date:</i> | 2026/3/26 |

| Criterion | Sub-criterion | Score of the sub-criterion | Coefficient of the sub-criterion | Score of the criterion | Total of the scores of the criterion |
|--|--|----------------------------|----------------------------------|------------------------|--|
| 1.DOCUMENTATION | 1.1 Commitment on the duration of free provision of technical and usage and maintenance advice | 4.6 /10 | 2 | 9.2 /20 | 88.1 / 100 |
| 2.DEMONTABILITE AND ACCES, TOOLS, BINDINGS | 2.1. Easy to disassemble parts (list 2) (*) | 8.9 /10 | 1 | 18.9 | |
| | 2.2. Tools needed to disassemble parts (list 2)(*) | 10.0 /10 | 0.5 | | |
| | 2.3. Fixation characteristics (for assembling parts of lists 1 and 2) | 10.0 /10 | 0.5 | | |
| 3.AVAILABILITY OF DETACHEES PIECES | 3.1. Producer commitment on the duration of availability of list 2 parts | 10.0 /10 | 1 | 20.0 | |
| | 3.2 Producer commitment on the duration of availability of List 1 parts | 10.0 /10 | 0.5 | | |
| | 3.3. Time to deliver parts from List 2 | 10.0 /10 | 0.3 | | |
| | 3.4. Time to deliver parts from List 1 | 10.0 /10 | 0.2 | | |
| 4.PRICE OF SPARE PARTS | 4.1. Price ratio of list 2 parts on new product price | 10.0 /10 | 2 | 20.0 /20 | |
| 5.SPECIAL CRITERE | 5.1. Remote support at no cost | 10.0 /10 | 2 | 20.0 /20 | |
| Index score | | | | | 8,8/10 |

(*) List 2: list of a maximum of 3 to 5 spare parts (depending on the category of equipment concerned) whose breakage or breakdowns are the most frequent.
 (**) list of a maximum of 10 other spare parts (depending on the category of equipment concerned) whose good condition is necessary for the operation of the equipment.

Note: The reparability index was calculated according to the declarative information given by the manufacturer during the examination of the product

Critère n°1 - DOCUMENTATION

| | | | |
|------------------------------|--|----------------------|-----------|
| Produit/ <i>Product:</i> | Nettoyeur de sol sans fil / Smart Cordless Floor Washer | Marque/ <i>Mark:</i> | Tineco |
| Référence/ <i>Reference:</i> | FW540500DE | Date/ <i>Date:</i> | 2026/3/26 |

Sous-critère 1.1. Engagement de la durée de mise à disposition sans frais de la documentation technique et relative aux conseils d'utilisation et d'entretien.

Sub-criterion 1.1. Commitment of the duration of the provision, free of charge, of the technical documentation and relating to advice on use and maintenance.

| | Réparateurs <i>Repairers</i> | | | | Consommateurs <i>Consumers</i> | | | |
|---|---|--------------|---------------|------------------|-----------------------------------|--------------|---------------|------------------|
| | Années de disponibilité <i>Years of availability</i> | | | | | | | |
| | 0 à 8 | 9 à 10 | 12 à 13 | 13 ou plus | 0 à 8 | 9 à 10 | 12 à 13 | 13 ou plus |
| Type de documentation/ <i>Type of documentation</i> | Nombre de points/ <i>Number of points</i> | | | | | | | |
| Identification sans équivoque du produit <i>Unambiguous product identification</i> | 0 | 9 | 11 | 13 | 0 | 9 | 11 | 13 |
| Schéma démontage ou vue éclatée <i>Scheme to disassemble or have a shattered view</i> | 0 | 9 | 11 | 13 | 0 | 9 | 11 | 13 |
| Schémas de câblage et de raccordement <i>Wiring and connecting patterns</i> | 0 | 9 | 11 | 13 | 0 | 9 | 11 | 13 |
| Schémas des cartes électroniques <i>Electronic card schematics</i> | 0 | 9 | 11 | 13 | 0 | 9 | 11 | 13 |
| Liste du matériel de réparation et de test nécessaire <i>List of repair and testing equipment needed</i> | 0 | 9 | 11 | 13 | 0 | 9 | 11 | 13 |
| Manuel technique d'instructions relatives à la réparation <i>Technical manual of repair instructions</i> | 0 | 9 | 11 | 13 | 0 | 9 | 11 | 13 |
| Codes d'erreurs et de diagnostic <i>Codes of error and diagnosis</i> | 0 | 9 | 11 | 13 | 0 | 9 | 11 | 13 |
| Informations sur composants et diagnostic <i>Component and diagnostic information</i> | 0 | 9 | 11 | 13 | 0 | 9 | 11 | 13 |
| Instructions logicielles (y compris réinitialisation) <i>Software instructions (including reset)</i> | 0 | 9 | 11 | 13 | 0 | 9 | 11 | 13 |
| Accès aux incidents signalés et enregistrés dans l'équipement <i>Access to reported and recorded incidents in equipment</i> | 0 | 9 | 11 | 13 | 0 | 9 | 11 | 13 |
| Bulletins techniques/ <i>Technical bulletins</i> | 0 | 9 | 11 | 13 | 0 | 9 | 11 | 13 |
| Encadrement spécifique de l'auto-réparation (opérations conseillées, instructions de sécurité et de réparation, répercussions éventuelles sur la garantie) <i>Specific self-repair framework (advised operations, safety and repair instructions, possible impact on warranty)</i> | 0 | 9 | 11 | 13 | 0 | 9 | 11 | 13 |
| Informations sur accès aux réparateurs professionnels <i>Information about access to professional repairers</i> | 0 | 9 | 11 | 13 | 0 | 9 | 11 | 13 |
| Détection des pannes et actions requises (approche grand public) <i>Detection of failures and actions required (consumer approach)</i> | 0 | 9 | 11 | 13 | 0 | 9 | 11 | 13 |
| Conseils d'utilisation et d'entretien/ <i>Tips for use and maintenance</i> | 0 | 9 | 11 | 13 | 0 | 9 | 11 | 13 |

Total des points obtenus:

Total points obtained: 156 /338

Note /10: 4.6

Critère n°2 -
 DEMONTABILITE ET ACCES, OUTILS, FIXATIONS
 DEMONTABILITE AND ACCES, TOOLS, BINDINGS

| | | | |
|-----------------------|-------------------------------------|---------------|-----------|
| Produit/ Product: | Nettoyeur de sol sans fil / Smart Q | Marque/ Mark: | Tineco |
| Référence/ Reference: | FW540500DE | Date/ Date: | 2026/3/26 |

Sous-critère 2.1: Facilité de démontage des pièces (liste 2)

Sub-criterion 2.1. Easy to disassemble parts (list 2)

| | Nombre d'étapes pour accès unitaire à la pièce <i>Number of steps for unit access to the room</i> | | | | |
|--|--|---------|--------|-------|--|
| | ND/NA ou 6 ou plus | 5 | 4 | 1 à 3 | Pièces absente/ <i>Part not included</i> |
| Pièces de la liste 2 / <i>List 2 parts</i> | Nombre de points/ <i>Number of points</i> | | | | |
| Batterie / <i>Battery</i> | 0 | 1 | 2 | 3 | 3 |
| Rouleau brosse / <i>Brush Bar</i> | 0 | 1 | 2 | 3 | 3 |
| Réceptacle à poussière ou trappe d'accès au sac / <i>Dust Collector or bag access trap</i> | | | | | |
| Chargeur / <i>Charger</i> | | | | | |
| | ND/NA ou 18 ou plus | 12 à 17 | 6 à 11 | 1 à 5 | Pièces absente/ <i>Part not included</i> |
| Moteur d'aspiration / <i>Main Moter</i> | 0 | 1 | 2 | 3 | 3 |

Sub criterion total 2.1: 8 /9

Note /10: 8.9

Sub-criterion 2.2. Tools needed to disassemble parts (list 2)

| | Type d'outils/ <i>Type of tools</i> | | | | |
|--|---|--|---|--|--|
| | ND/NA | Outils propri étaires <i>Owners' tools</i> | Outils spé cifiques <i>Specific tools</i> | Sans outil, outils communs <i>Without tools, common tools</i> | Pièces absente/ <i>Part not included</i> |
| Pièces de la liste 2 / <i>List 2 parts</i> | Nombre de points/ <i>Number of points</i> | | | | |
| Batterie / <i>Battery</i> | 0 | 1 | 2 | 4 | 4 |
| Moteur d'aspiration / <i>Main Moter</i> | 0 | 1 | 2 | 4 | 4 |
| Rouleau brosse / <i>Brush Bar</i> | 0 | 1 | 2 | 4 | 4 |
| Réceptacle à poussière ou trappe d'accès au sac / <i>Dust Collector or bag access trap</i> | 0 | 1 | 2 | 4 | 4 |
| Chargeur / <i>Charger</i> | 0 | 1 | 2 | 4 | 4 |

Total sous-critère 2.2:
 Sub criterion total 2.2: 20 /20

Note /10: 10.0

Critère n°2 -
 DEMONTABILITE ET ACCES, OUTILS, FIXATIONS
 DEMONTABILITE AND ACCES, TOOLS, BINDINGS

| | | | |
|------------------------------|---|----------------------|-----------|
| Produit/ <i>Product:</i> | Nettoyeur de sol sans fil / Smart Cordless Floor Washer | Marque/ <i>Mark:</i> | Tineco |
| Référence/ <i>Reference:</i> | FW540500DE | Date/ <i>Date:</i> | 2026/3/26 |

Sous-critère 2.3: Caractéristiques des fixations (pour l'assemblage des pièces des listes 1 et 2)

Sub-criterion 2.3. Fixation characteristics (for assembling parts of lists 1 and 2)

| | Type de fixation/ <i>Type of fixing</i> | | | |
|--|---|--|---|---|
| | Ni amovible, ni réutilisable <i>Neither removable nor reusable</i> | Amovible, non réutilisable <i>Removable, not reusable</i> | Amovible et réutilisable <i>Removable and reusable</i> | Pièces absente/ <i>Part not included</i> |
| Pièces de la liste 1 ou de la liste 2/ <i>List 1 or List 2 Parts</i> | Nombre de points/ <i>Numbers of points</i> | | | |
| Tube / <i>Wand</i> | 0 | 1 | 2 | 2 |
| Filtres et préfiltres / <i>Filter / Pre-filter</i> | 0 | 1 | 2 | 2 |
| Carte électronique de commande / <i>Electronic control board</i> | 0 | 1 | 2 | 2 |
| Carte électronique de puissance / <i>Power electronic card</i> | 0 | 1 | 2 | 2 |
| Afficheur/ <i>Displays</i> | 0 | 1 | 2 | 2 |
| Manette/actionneur de variateur de vitesse (partie mécanique) / <i>Switch power variator (mechanical part)</i> | 0 | 1 | 2 | 2 |
| Poignée / <i>Handle</i> | 0 | 1 | 2 | 2 |
| Flexible / <i>Hose</i> | 0 | 1 | 2 | 2 |
| Roulettes/roues / <i>Wheels</i> | 0 | 1 | 2 | 2 |
| Batterie / <i>Battery</i> | 0 | 1 | 2 | 2 |
| Moteur d'aspiration / <i>Main Moter</i> | 0 | 1 | 2 | 2 |
| Rouleau brosse / <i>Brush Bar</i> | 0 | 1 | 2 | 2 |
| Réceptacle à poussière ou trappe d'accès au sac / <i>Dust Collector or bag access trap</i> | 0 | 1 | 2 | 2 |
| Chargeur / <i>Charger</i> | 0 | 1 | 2 | 2 |

Total sous-critère 2.3:

Sub criterion total 2.3:

28

/28




Note /10:







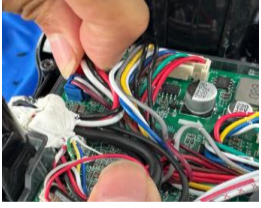
10.0

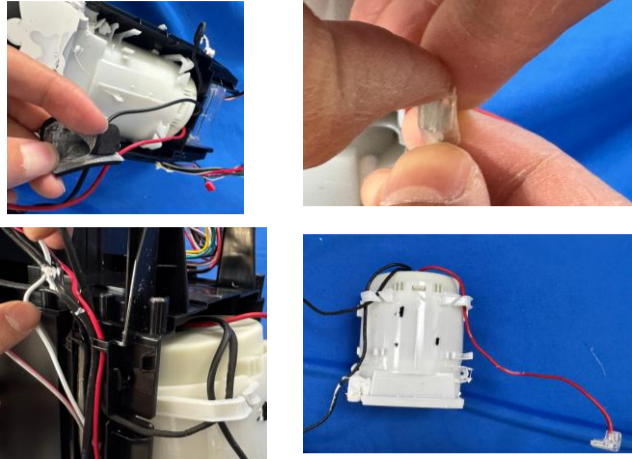

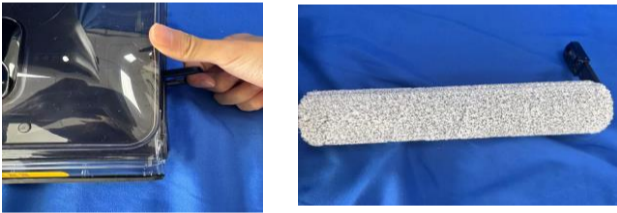
Critère n°2 -
 DEMONTABILITE ET ACCES, OUTILS, FIXATIONS
 DEMONTABILITE AND ACCES, TOOLS, BINDINGS



| | | | |
|------------------------------|--|----------------------|-----------|
| Produit/ <i>Product:</i> | Nettoyeur de sol sans fil / Smart Cordless Floor Washer | Marque/ <i>Mark:</i> | Tineco |
| Référence/ <i>Reference:</i> | FW540500DE | Date/ <i>Date:</i> | 2026/3/26 |

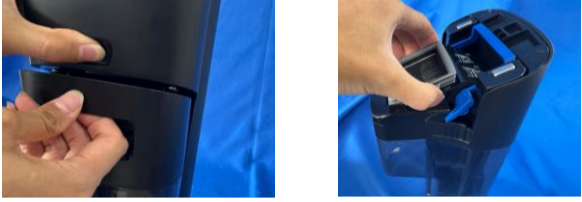

Etape de démontage liste 2/ *Step during disassembly list 2.*

| Partie liste 2 <i>Part list 2</i> | Etapas <i>Step</i> | Photos/ <i>Pictures</i> | Outils <i>Tools</i> | Fixation <i>Fixation</i> |
|---|-----------------------|---|--|---|
| Batterie / <i>Battery</i> | 1 | Retrier de le réservoir d'eau sale. / <i>Remove the dirty water tank.</i>  | Main <i>Hand</i> | Amovible et réutilisable <i>Removable and reusable</i> |
| | 2 | Retirez les bouchon à vis. / <i>Remove the screw cover.</i>  | Main <i>Hand</i> | Amovible et réutilisable <i>Removable and reusable</i> |
| | 3 | Retirer les vis. / <i>Remove the screws.</i>  | Tournevis cruciforme <i>Philips screwdriver</i> | Amovible et réutilisable <i>Removable and reusable</i> |
| | | Débranchez la batterie. / <i>Pull out the battery.</i>    | Main <i>Hand</i> | Amovible et réutilisable <i>Removable and reusable</i> |
| Moteur d'aspiration / <i>Main Moter</i> | 1 | Le tournevis est inséré dans le trou de libération à l'arrière de l'appareil, puis tirez la poignée vers le haut. / <i>Insert a screwdriver into the release hole on the back of the device, then pull the handle upwards.</i>   | Tournevis cruciforme <i>Philips screwdriver</i> | Amovible et réutilisable <i>Removable and reusable</i> |

| | | | |
|---|---|--|---|
| 2 | <p>Retirez le couvercle avec un outil approprié. / <i>Remove the cover with an appropriate tool.</i></p>  | <p>Levier <i>Lever</i></p> | <p>Amovible et réutilisable <i>Removable and reusable</i></p> |
| 3 | <p>Dévisser les vis, retirer le couvercle. / <i>Remove the screws and take out the cover.</i></p>  | <p>Tournevis cruciforme <i>Philips screwdriver</i></p> | <p>Amovible et réutilisable <i>Removable and reusable</i></p> |
| 4 | <p>Retirez et ouvrez le moniteur. / <i>Remove and open the 3D light.</i></p>  | <p>Main <i>Hand</i></p> | <p>Amovible et réutilisable <i>Removable and reusable</i></p> |
| 5 | <p>Retirez le couvercle. / <i>Remove the cover.</i></p>  | <p>Main <i>Hand</i></p> | <p>Amovible et réutilisable <i>Removable and reusable</i></p> |
| 6 | <p>Retirez le couvercle. / <i>Remove the cover.</i></p>  | <p>Levier <i>Lever</i></p> | <p>Amovible et réutilisable <i>Removable and reusable</i></p> |
| 7 | <p>Retirez le couvercle avec un outil approprié. / <i>Remove the cover with an appropriate tool.</i></p>  | <p>Tournevis cruciforme <i>Philips screwdriver</i></p> | <p>Amovible et réutilisable <i>Removable and reusable</i></p> |
| | <p>Retirer le connecteur électrique. / <i>Remove the electrical connectors.</i></p>  | <p>Main <i>Hand</i></p> | <p>Amovible et réutilisable <i>Removable and reusable</i></p> |

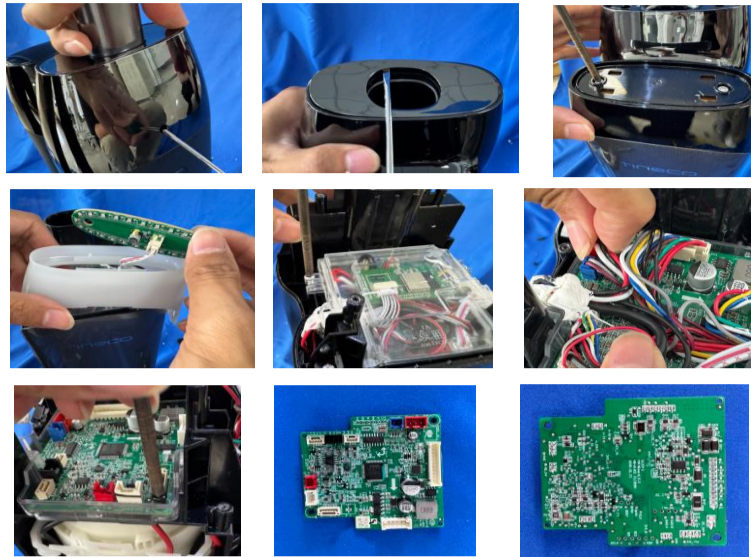
| | | | | |
|-----------------------------------|---|--|--------------|---|
| | 8 | <p>Retirer le connecteur électrique. / <i>Remove the electrical connectors.</i></p>  | Main Hand | Amovible et réutilisable <i>Removable and reusable</i> |
| | 9 | <p>Retirez le capot moteur et retirez le moteur. / <i>Remove the motor cover and take out the motor.</i></p>  | Main Hand | Amovible et réutilisable <i>Removable and reusable</i> |
| Rouleau brosse / <i>Brush Bar</i> | 1 | <p>Retirez le rouleau-brosse en saisissant la languette du rouleau-brosse et en le tirant. / <i>Remove the brush roller by grabbing the brush roller tab and pulling out.</i></p>  | Main Hand | Amovible et réutilisable <i>Removable and reusable</i> |

| | | | | |
|--|---|---|---|---|
| Réceptacle à poussière ou trappe d'accès au sac / <i>Dust Collector or bag access trap</i> | / | Retrier de le réservoir d'eau sale. / <i>Remove the dirty water tank.</i>  | / | Amovible et réutilisable <i>Removable and reusable</i> |
| Chargeur / <i>Charger</i> | / |  | / | Amovible et réutilisable <i>Removable and reusable</i> |

| Fixation liste 1/ <i>Fixation lists 1</i> | | |
|--|--|---|
| Partie liste 1 <i>Part list 1</i> | Photos/ <i>Pictures</i> | Fixation <i>Fixation</i> |
| Tube / <i>Wand</i> | Pièces non incluses. / <i>Part not included.</i> | / |
| Filtres et préfiltres / <i>Filter / Pre-filter</i> | Retrier du filtre à la main. / <i>Remove the filter by hand.</i>   | Amovible et réutilisable <i>Removable and reusable</i> |

Carte électronique de commande / *Electronic control board*

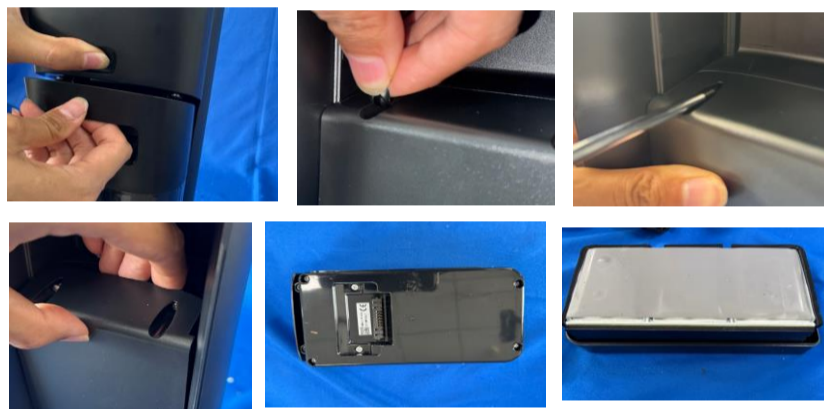
Retirez les couvercles avec les outils appropriés et retirez le circuit imprimé. / *Remove the covers with appropriate tools and take out the PCB.*



Amovible et réutilisable
Removable and reusable

Carte électronique de puissance / *Power electronic card*

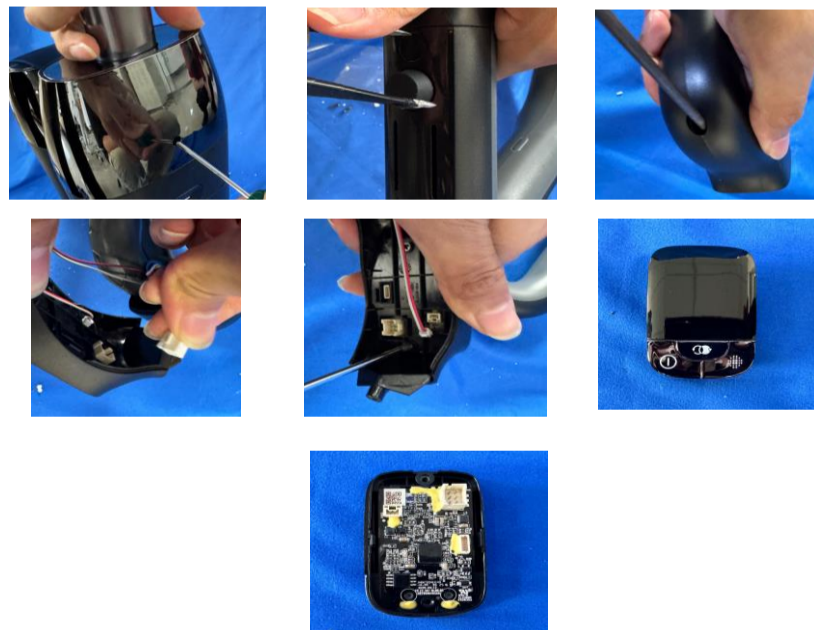
Retirez les couvercles avec les outils appropriés et retirez le circuit imprimé. / *Remove the covers with appropriate tools and take out the PCB.*



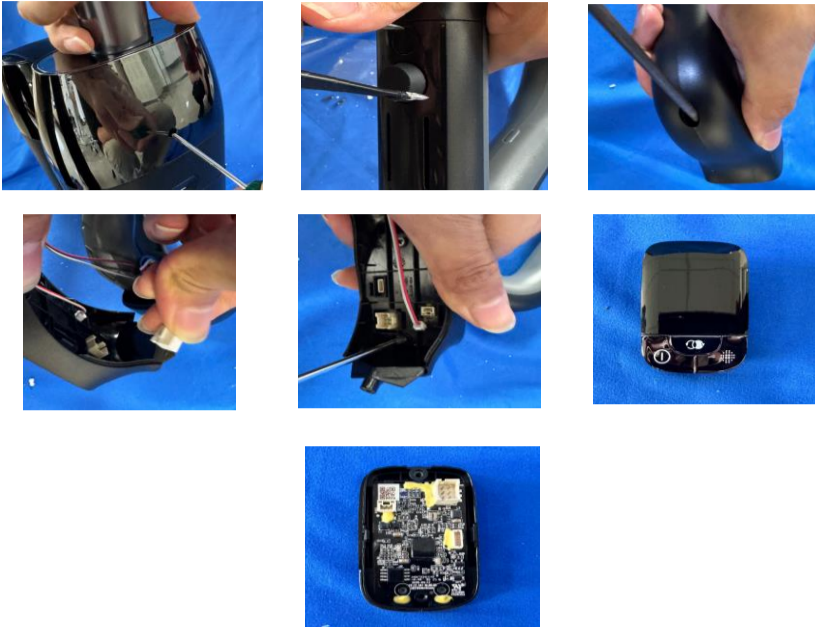

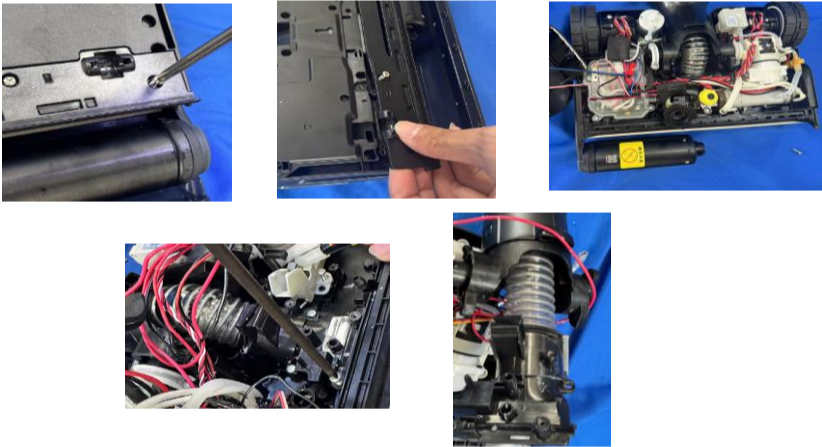
Amovible et réutilisable
Removable and reusable

Afficheur / *Displays*

Retirez et ouvrez le couvercle avec les outils appropriés et retirez les connexions électriques à la main. Dévissez les vis avec un tournevis cruciforme et retirez le PCB de l'écran d'affichage. / *Remove and open the cover with appropriate tools, remove the electrical connections with hand. Remove the screws with Philips screwdriver and take out the display PCB.*



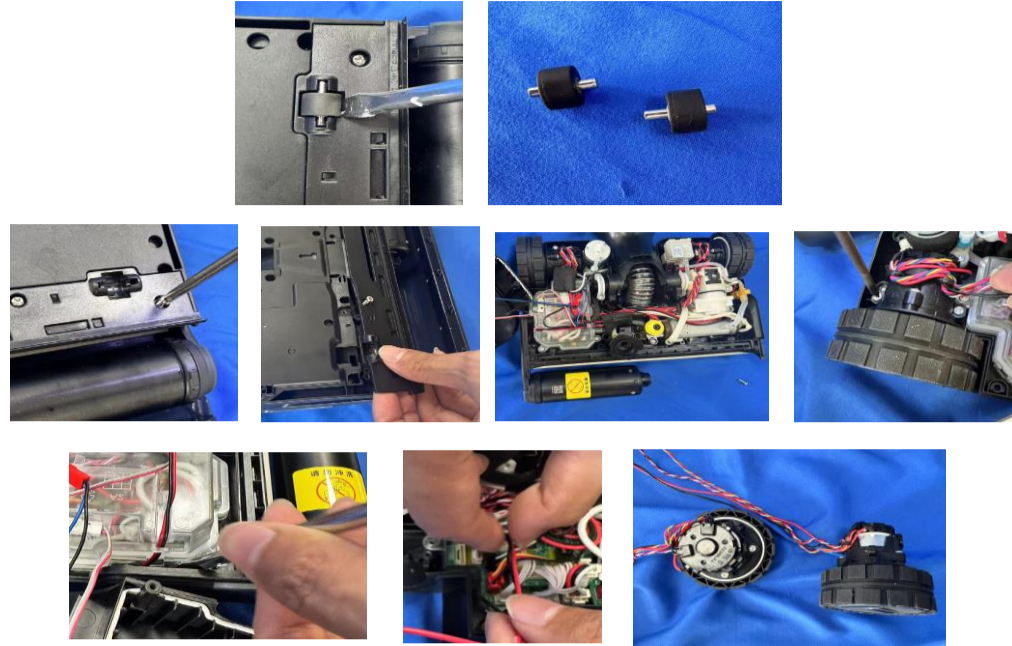
Amovible et réutilisable
Removable and reusable

| | | |
|---|---|--|
| <p>Manette/actionneur de variateur de vitesse (partie mécanique) / <i>Switch power variator (mechanical part)</i></p> | <p>Retirez les vis avec un outil approprié. Ensuite, retirez le connecteur électrique et retirez le PCB. / <i>Remove the screws with the appropriate tool. Then remove the electrical connectors and take out the PCB.</i></p>  | <p>Amovible et réutilisable <i>Removable and reusable</i></p> |
| <p>Poignée / <i>Handle</i></p> | <p>Maintenez enfoncé le bouton de libération à l'arrière de l'appareil, puis tirez la poignée vers le haut. / <i>Press and hold the release button on the back of the appliance, then pull the handle upwards.</i></p>  | <p>Amovible et réutilisable <i>Removable and reusable</i></p> |
| <p>Flexible / <i>Hose</i></p> | <p>sortir le tuyau avec l'outil approprié. / <i>Take out the hose with the appropriate tool.</i></p>  | <p>Ni Amovible ni réutilisable <i>Neither Removable nor reusable</i></p> |

Roulettes/roues / *Wheels*

Sortir les roulettes avec l'outils adapté. / *Take out the wheels with the appropriate tool.*

Amovible et réutilisable
Removable and reusable



Critère n°3 -
DISPONIBILITE DES PIECES DETACHEES
AVAILABILITY OF DETACHEES PIECES

| | | | |
|------------------------------|--|----------------------|-----------|
| Produit/ <i>Product:</i> | Nettoyeur de sol sans fil / Smart Cordless Floor Cleaner | Marque/ <i>Mark:</i> | Tineco |
| Référence/ <i>Reference:</i> | FW540500DE | Date/ <i>Date:</i> | 2026/3/26 |

Sous-critère 3.1. Engagement du producteur sur la durée de disponibilité des pièces de la liste 2

Sub-criterion 3.1. Producer commitment on the duration of availability of list 2 parts

| | Producteur <i>Producer</i> | | | | | Distributeurs de pièces détachées <i>Spare parts dispensers</i> | | | | | Réparateurs <i>Repairers</i> | | | | | Consommateurs <i>Consumers</i> | | | | | | | | | | | | | | | | | | | | | | | | |
|--|---|--------|---------|------------|--|--|--------|---------|------------|--|---------------------------------|--------|---------|------------|--|-----------------------------------|--------|---------|------------|--|---|---|----|----|----|--|--|--|--|--|--|--|--|--|--|--|--|--|--|--|
| | Années de disponibilité/ <i>Years of availability</i> | | | | | | | | | | | | | | | | | | | | | | | | | | | | | | | | | | | | | | | |
| | 0 à 8 | 9 à 10 | 12 à 13 | 13 ou plus | Pièces absentes/ <i>Part not included</i> | 0 à 8 | 9 à 10 | 12 à 13 | 13 ou plus | Pièces absentes/ <i>Part not included</i> | 0 à 8 | 9 à 10 | 12 à 13 | 13 ou plus | Pièces absentes/ <i>Part not included</i> | 0 à 8 | 9 à 10 | 12 à 13 | 13 ou plus | Pièces absentes/ <i>Part not included</i> | | | | | | | | | | | | | | | | | | | | |
| Pièces liste 2/ <i>List 2 parts</i> | | | | | | | | | | | | | | | | | | | | | Nombre de points/ <i>Number of points</i> | | | | | | | | | | | | | | | | | | | |
| Batterie / <i>Battery</i> | 0 | 9 | 11 | 13 | 13 | 0 | 9 | 11 | 13 | 13 | 0 | 9 | 11 | 13 | 13 | 0 | 9 | 11 | 13 | 13 | 0 | 9 | 11 | 13 | 13 | | | | | | | | | | | | | | | |
| Moteur d'aspiration / <i>Main Motor</i> | 0 | 9 | 11 | 13 | 13 | 0 | 9 | 11 | 13 | 13 | 0 | 9 | 11 | 13 | 13 | 0 | 9 | 11 | 13 | 13 | 0 | 9 | 11 | 13 | 13 | | | | | | | | | | | | | | | |
| Rouleau brosse / <i>Brush Bar</i> | 0 | 9 | 11 | 13 | 13 | 0 | 9 | 11 | 13 | 13 | 0 | 9 | 11 | 13 | 13 | 0 | 9 | 11 | 13 | 13 | 0 | 9 | 11 | 13 | 13 | | | | | | | | | | | | | | | |
| Réceptacle à poussière ou trappe d'accès au sac / <i>Dust Collector or bag access trap</i> | 0 | 9 | 11 | 13 | 13 | 0 | 9 | 11 | 13 | 13 | 0 | 9 | 11 | 13 | 13 | 0 | 9 | 11 | 13 | 13 | 0 | 9 | 11 | 13 | 13 | | | | | | | | | | | | | | | |
| Chargeur / <i>Charger</i> | 0 | 9 | 11 | 13 | 13 | 0 | 9 | 11 | 13 | 13 | 0 | 9 | 11 | 13 | 13 | 0 | 9 | 11 | 13 | 13 | 0 | 9 | 11 | 13 | 13 | | | | | | | | | | | | | | | |

Total sous-critère 3.1: 260 /260

Sub criterion total 3.1:

Note /10: 10.0

Critère n°3 -
DISPONIBILITE DES PIECES DETACHEES
AVAILABILITY OF DETACHEES PIECES

| | | | |
|------------------------------|--|----------------------|-----------|
| Produit/ <i>Product:</i> | Nettoyeur de sol sans fil / Smart Cordless Floor Cleaner | Marque/ <i>Mark:</i> | Tineco |
| Référence/ <i>Reference:</i> | FW540500DE | Date/ <i>Date:</i> | 2026/3/26 |

Sous-critère 3.2. Engagement du producteur sur la durée de disponibilité des pièces de la liste 1
Sub-criterion 3.2. Producer commitment on the duration of availability of List 1 parts

| | Producteur <i>Producer</i> | | | | | Distributeurs de pièces détachées <i>Spare parts dispensers</i> | | | | | Réparateurs <i>Repairers</i> | | | | | Consommateurs <i>Consumers</i> | | | | |
|--|---|--------|---------|------------|--|--|--------|---------|------------|--|---------------------------------|--------|---------|------------|--|-----------------------------------|--------|---------|------------|--|
| | Années de disponibilité/ <i>Years of availability</i> | | | | | | | | | | | | | | | | | | | |
| | 0 à 8 | 9 à 10 | 12 à 13 | 13 ou plus | Pièces absentes/ <i>Part not included</i> | 0 à 8 | 9 à 10 | 12 à 13 | 13 ou plus | Pièces absentes/ <i>Part not included</i> | 0 à 8 | 9 à 10 | 12 à 13 | 13 ou plus | Pièces absentes/ <i>Part not included</i> | 0 à 8 | 9 à 10 | 12 à 13 | 13 ou plus | Pièces absentes/ <i>Part not included</i> |
| Pièces liste 1/ <i>List 1 Parts</i> | Nombre de points/ <i>Number of points</i> | | | | | | | | | | | | | | | | | | | |
| Tube / <i>Wand</i> | 0 | 9 | 11 | 13 | 13 | 0 | 9 | 11 | 13 | 13 | 0 | 9 | 11 | 13 | 13 | 0 | 9 | 11 | 13 | 13 |
| Filtres et préfiltres / <i>Filter / Pre-filter</i> | 0 | 9 | 11 | 13 | 13 | 0 | 9 | 11 | 13 | 13 | 0 | 9 | 11 | 13 | 13 | 0 | 9 | 11 | 13 | 13 |
| Carte électronique de commande / <i>Electronic control board</i> | 0 | 9 | 11 | 13 | 13 | 0 | 9 | 11 | 13 | 13 | 0 | 9 | 11 | 13 | 13 | 0 | 9 | 11 | 13 | 13 |
| Carte électronique de puissance / <i>Power electronic card</i> | 0 | 9 | 11 | 13 | 13 | 0 | 9 | 11 | 13 | 13 | 0 | 9 | 11 | 13 | 13 | 0 | 9 | 11 | 13 | 13 |
| Afficheur/ <i>Displays</i> | 0 | 9 | 11 | 13 | 13 | 0 | 9 | 11 | 13 | 13 | 0 | 9 | 11 | 13 | 13 | 0 | 9 | 11 | 13 | 13 |
| Manette/actionneur de variateur de vitesse (partie mécanique) / <i>Switch power variator</i> | 0 | 9 | 11 | 13 | 13 | 0 | 9 | 11 | 13 | 13 | 0 | 9 | 11 | 13 | 13 | 0 | 9 | 11 | 13 | 13 |
| Poignée / <i>Handle</i> | 0 | 9 | 11 | 13 | 13 | 0 | 9 | 11 | 13 | 13 | 0 | 9 | 11 | 13 | 13 | 0 | 9 | 11 | 13 | 13 |
| Flexible / <i>Hose</i> | 0 | 9 | 11 | 13 | 13 | 0 | 9 | 11 | 13 | 13 | 0 | 9 | 11 | 13 | 13 | 0 | 9 | 11 | 13 | 13 |
| Roulettes/roues / <i>Wheels</i> | 0 | 9 | 11 | 13 | 13 | 0 | 9 | 11 | 13 | 13 | 0 | 9 | 11 | 13 | 13 | 0 | 9 | 11 | 13 | 13 |

Total sous-critère 3.2 / *Sub criterion total 3.2:*

468 /468

Note /10: **10.0**



**Critère n°3 -
DISPONIBILITE DES PIECES DETACHEES
AVAILABILITY OF DETACHEES PIECES**

| | | | |
|------------------------------|--|----------------------|-----------|
| Produit/ <i>Product:</i> | Nettoyeur de sol sans fil / Smart Cordless Floor Cleaner | Marque/ <i>Mark:</i> | Tineco |
| Référence/ <i>Reference:</i> | FW540500DE | Date/ <i>Date:</i> | 2026/3/26 |

Sous-critère 3.3. Délai de livraison des pièces de la liste 2
Sub-criterion 3.3. Time to deliver parts from List 2

| | Producteur <i>Producer</i> | | | | | Distributeurs de pièces détachées <i>Spare parts dispensers</i> | | | | | Réparateurs <i>Repairers</i> | | | | | Consommateurs <i>Consumers</i> | | | | |
|--|---|--------|-------|-------|---|--|--------|-------|-------|---|---------------------------------|--------|-------|-------|---|-----------------------------------|--------|-------|-------|---|
| | Jours de livraison/ <i>Delivery days</i> | | | | | | | | | | | | | | | | | | | |
| | 11 et plus | 6 à 10 | 4 à 5 | 1 à 3 | Pièces absentes/ <i>Part not included</i> | 11 et plus | 6 à 10 | 4 à 5 | 1 à 3 | Pièces absentes/ <i>Part not included</i> | 11 et plus | 6 à 10 | 4 à 5 | 1 à 3 | Pièces absentes/ <i>Part not included</i> | 11 et plus | 6 à 10 | 4 à 5 | 1 à 3 | Pièces absentes/ <i>Part not included</i> |
| Pièces liste 2/ <i>List 2 parts</i> | Nombre de points/ <i>Number of points</i> | | | | | | | | | | | | | | | | | | | |
| Batterie / <i>Battery</i> | 0 | 1 | 2 | 3 | 3 | 0 | 1 | 2 | 3 | 3 | 0 | 1 | 2 | 3 | 3 | 0 | 1 | 2 | 3 | 3 |
| Moteur d'aspiration / <i>Main Motor</i> | 0 | 1 | 2 | 3 | 3 | 0 | 1 | 2 | 3 | 3 | 0 | 1 | 2 | 3 | 3 | 0 | 1 | 2 | 3 | 3 |
| Rouleau brosse / <i>Brush Bar</i> | 0 | 1 | 2 | 3 | 3 | 0 | 1 | 2 | 3 | 3 | 0 | 1 | 2 | 3 | 3 | 0 | 1 | 2 | 3 | 3 |
| Réceptacle à poussière ou trappe d'accès au sac / <i>Dust Collector or bag access trap</i> | 0 | 1 | 2 | 3 | 3 | 0 | 1 | 2 | 3 | 3 | 0 | 1 | 2 | 3 | 3 | 0 | 1 | 2 | 3 | 3 |
| Chargeur / <i>Charger</i> | 0 | 1 | 2 | 3 | 3 | 0 | 1 | 2 | 3 | 3 | 0 | 1 | 2 | 3 | 3 | 0 | 1 | 2 | 3 | 3 |

Total sous-critère 3.3:
Sub criterion total 3.3: 60 /60
Note /10: **10.0**

Critère n°3 -
DISPONIBILITE DES PIECES DETACHEES
AVAILABILITY OF DETACHEES PIECES

| | | | |
|------------------------------|---|----------------------|-----------|
| Produit/ <i>Product:</i> | Nettoyeur de sol sans fil / Smart Cordless Floor Washer | Marque/ <i>Mark:</i> | Tineco |
| Référence/ <i>Reference:</i> | FW540500DE | Date/ <i>Date:</i> | 2026/3/26 |

Sous-critère 3.4. Délai de livraison des pièces de la liste 1
Sub-criterion 3.4. Time to deliver parts from List 1

| | Producteur <i>Producer</i> | | | | | Distributeurs de pièces détachées <i>Spare parts dispensers</i> | | | | | Réparateurs <i>Repairers</i> | | | | | Consommateurs <i>Consumers</i> | | | | | | | | | | | | | | | | | | | | | | | | |
|--|--|--------|-------|-------|--|--|--------|-------|-------|--|---------------------------------|--------|-------|-------|--|-----------------------------------|--------|-------|-------|--|---|--|--|--|--|--|--|--|--|--|--|--|--|--|--|--|--|--|--|--|
| | Jours de livraison/ <i>Delivery days</i> | | | | | | | | | | | | | | | | | | | | | | | | | | | | | | | | | | | | | | | |
| | 11 et plus | 6 à 10 | 4 à 5 | 1 à 3 | Pièces absentes/ <i>Part not included</i> | 11 et plus | 6 à 10 | 4 à 5 | 1 à 3 | Pièces absentes/ <i>Part not included</i> | 11 et plus | 6 à 10 | 4 à 5 | 1 à 3 | Pièces absentes/ <i>Part not included</i> | 11 et plus | 6 à 10 | 4 à 5 | 1 à 3 | Pièces absentes/ <i>Part not included</i> | | | | | | | | | | | | | | | | | | | | |
| Pièces liste 1/ <i>List 1 Parts</i> | | | | | | | | | | | | | | | | | | | | | Nombre de points/ <i>Number of points</i> | | | | | | | | | | | | | | | | | | | |
| Tube / <i>Wand</i> | 0 | 1 | 2 | 3 | 3 | 0 | 1 | 2 | 3 | 3 | 0 | 1 | 2 | 3 | 3 | 0 | 1 | 2 | 3 | 3 | | | | | | | | | | | | | | | | | | | | |
| Filtres et préfiltres / <i>Filter / Pre-filter</i> | 0 | 1 | 2 | 3 | 3 | 0 | 1 | 2 | 3 | 3 | 0 | 1 | 2 | 3 | 3 | 0 | 1 | 2 | 3 | 3 | | | | | | | | | | | | | | | | | | | | |
| Carte électronique de commande / <i>Electronic control board</i> | 0 | 1 | 2 | 3 | 3 | 0 | 1 | 2 | 3 | 3 | 0 | 1 | 2 | 3 | 3 | 0 | 1 | 2 | 3 | 3 | | | | | | | | | | | | | | | | | | | | |
| Carte électronique de puissance / <i>Power electronic card</i> | 0 | 1 | 2 | 3 | 3 | 0 | 1 | 2 | 3 | 3 | 0 | 1 | 2 | 3 | 3 | 0 | 1 | 2 | 3 | 3 | | | | | | | | | | | | | | | | | | | | |
| Afficheur/ <i>Displays</i> | 0 | 1 | 2 | 3 | 3 | 0 | 1 | 2 | 3 | 3 | 0 | 1 | 2 | 3 | 3 | 0 | 1 | 2 | 3 | 3 | | | | | | | | | | | | | | | | | | | | |
| Manette/actionneur de variateur de vitesse (partie mécanique) / <i>Switch power variator (mechanical part)</i> | 0 | 1 | 2 | 3 | 3 | 0 | 1 | 2 | 3 | 3 | 0 | 1 | 2 | 3 | 3 | 0 | 1 | 2 | 3 | 3 | | | | | | | | | | | | | | | | | | | | |
| Poignée / <i>Handle</i> | 0 | 1 | 2 | 3 | 3 | 0 | 1 | 2 | 3 | 3 | 0 | 1 | 2 | 3 | 3 | 0 | 1 | 2 | 3 | 3 | | | | | | | | | | | | | | | | | | | | |
| Flexible / <i>Hose</i> | 0 | 1 | 2 | 3 | 3 | 0 | 1 | 2 | 3 | 3 | 0 | 1 | 2 | 3 | 3 | 0 | 1 | 2 | 3 | 3 | | | | | | | | | | | | | | | | | | | | |
| Roulettes/roues / <i>Wheels</i> | 0 | 1 | 2 | 3 | 3 | 0 | 1 | 2 | 3 | 3 | 0 | 1 | 2 | 3 | 3 | 0 | 1 | 2 | 3 | 3 | | | | | | | | | | | | | | | | | | | | |

Total sous-critère 3.4 / *Sub criterion total 3.4:*

108 /108

Note /10: **10.0**

Critère n°4 -
PRIX DES PIÈCES DETACHÉES
PRICE OF PARTS DETACHEES

| | | | |
|-------------------------------|---|-----------------------|-----------|
| Produit/ <i>Product</i> : | Nettoyeur de sol sans fil / Smart Cordless Floor Washer | Marque/ <i>Mark</i> : | Tineco |
| Référence/ <i>Reference</i> : | FW540500DE | Date/ <i>Date</i> : | 2026/3/26 |

Sous-critère 4.1. Rapport prix des pièces de la liste 2 sur prix du neuf

Sub-criterion 4.1. Price ratio of list 2 parts on new product price

Méthode de calcul / *Calculation method*:

$$\begin{matrix} \text{Ratio} & = & \text{Prix de la pièce / prix du produit neuf} \\ \text{Ratio} & & \text{Price of the part / price of the new product} \end{matrix}$$

Attribution de points/ *Awarding of points*:

| | | | | | | | | | | | | | | | | |
|--------|-----|------|------|------|------|------|------|------|------|------|-----|------|------|------|------|------|
| Ratio | 0.1 | 0.11 | 0.12 | 0.13 | 0.14 | 0.15 | 0.16 | 0.17 | 0.18 | 0.19 | 0.2 | 0.21 | 0.22 | 0.23 | 0.24 | 0.25 |
| Points | 100 | 95 | 90 | 85 | 80 | 75 | 70 | 65 | 60 | 55 | 50 | 45 | 40 | 35 | 30 | 25 |

| | | | | | |
|--------|------|------|------|------|-------------|
| Ratio | 0.26 | 0.27 | 0.28 | 0.29 | 0,3 et plus |
| Points | 20 | 15 | 10 | 5 | 0 |

Total des points obtenus:

Total points obtained:

Note /10: 10.0

Critère n°5 -
CRITERE SPECIFIQUE
SPECIAL CRITERE

| | | | |
|------------------------------|---|----------------------|-----------|
| Produit/ <i>Product:</i> | Nettoyeur de sol sans fil / Smart Cordless Floor Washer | Marque/ <i>Mark:</i> | Tineco |
| Référence/ <i>Reference:</i> | FW540500DE | Date/ <i>Date:</i> | 2026/3/26 |

Sous-critère 5.1. Assistance à distance sans frais.

Sub-criterion 5.1. Remote support at no cost.

| Type d'assistance à distance <i>Type of remote assistance</i> | Réparateurs <i>Repairers</i> | | Consommateurs <i>Consumers</i> | | | |
|--|---------------------------------|--|-----------------------------------|--|--|--|
| | Aucun <i>No</i> | Informations à jour sur site <i>Updated information on site</i> | Aucun <i>No</i> | Informations à distance <i>Remote information</i> | Aide au diagnostic à distance <i>Remote diagnostic assistance</i> | Aide à la réparation à distance <i>Remote repair assistance</i> |
| Nombre de points <i>Numbers of points</i> | 0 | 1 | 0 | 1 | 2 | 4 |

Total sous-critère 5.2:

Sub criterion total 5.2: 5 / 5

Note /10: 10.0

**Etiquette indice calculé**

| | | | |
|-------------------------------|---|-----------------------|-----------|
| Produit/ <i>Product</i> : | Nettoyeur de sol sans fil / Smart Cordless Floor Washer | Marque/ <i>Mark</i> : | Tineco |
| Référence/ <i>Reference</i> : | FW540500DE | Date/ <i>Date</i> : | 2026/3/26 |

**8,8****/10****INDICE DE RÉPARABILITÉ**

Code couleur:

Color code:

Pantone 347 C

RVB : 0-148-67

CMJN : 84-13-94-2

Typographie:

Typography:

Marianne